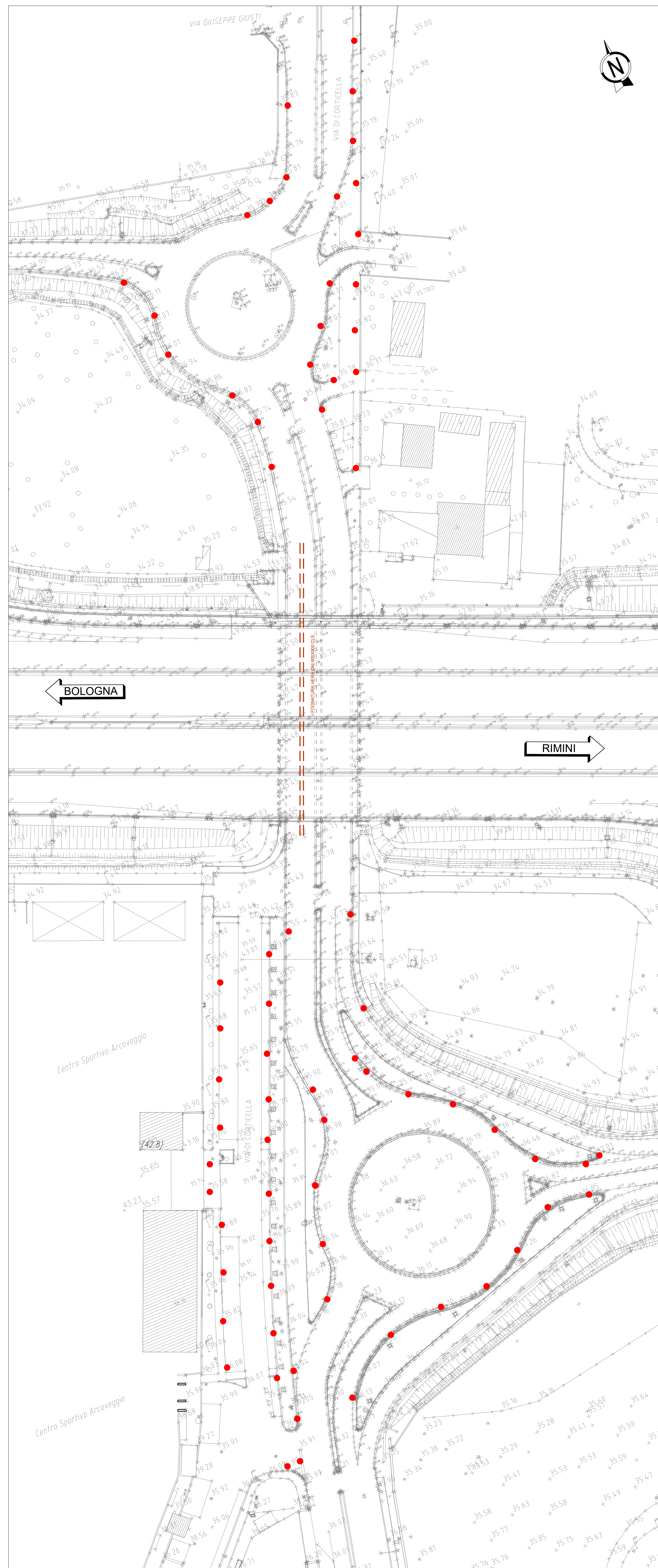
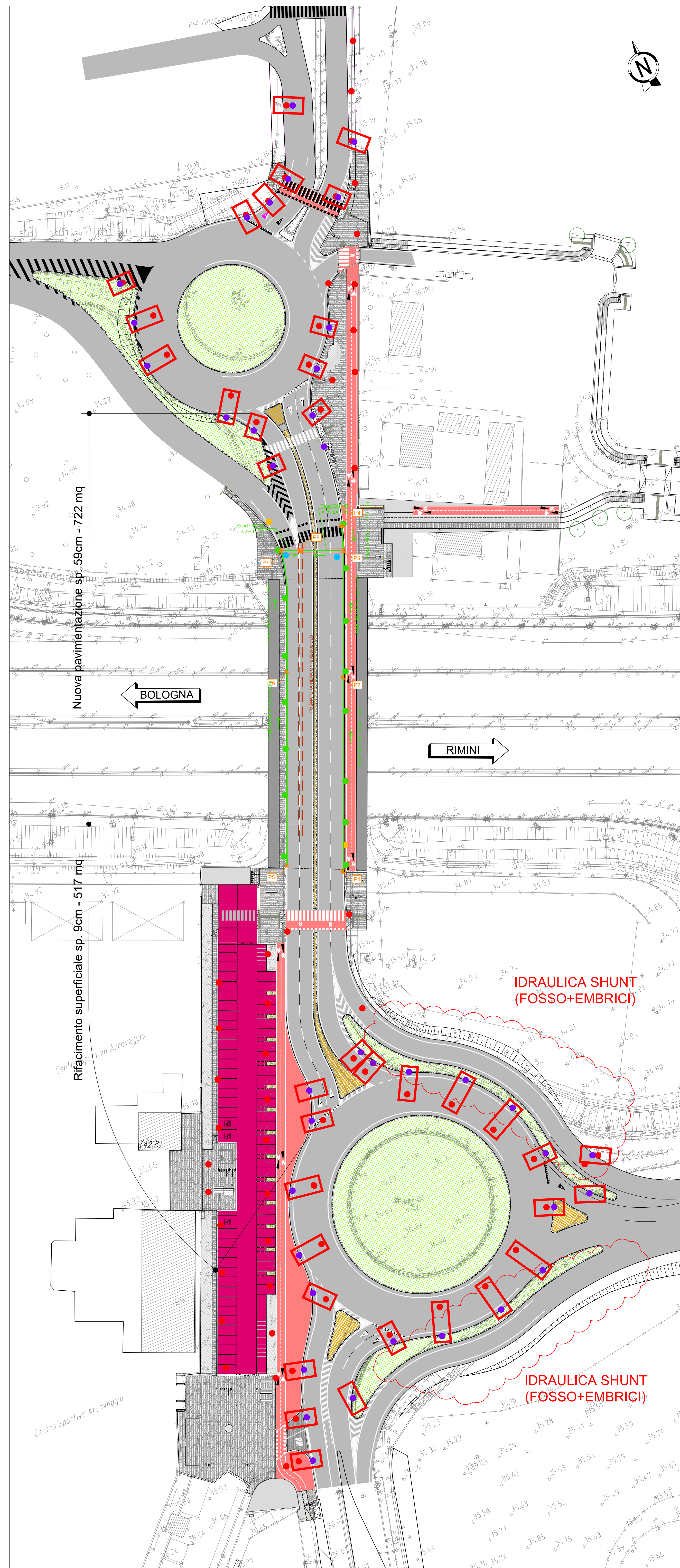


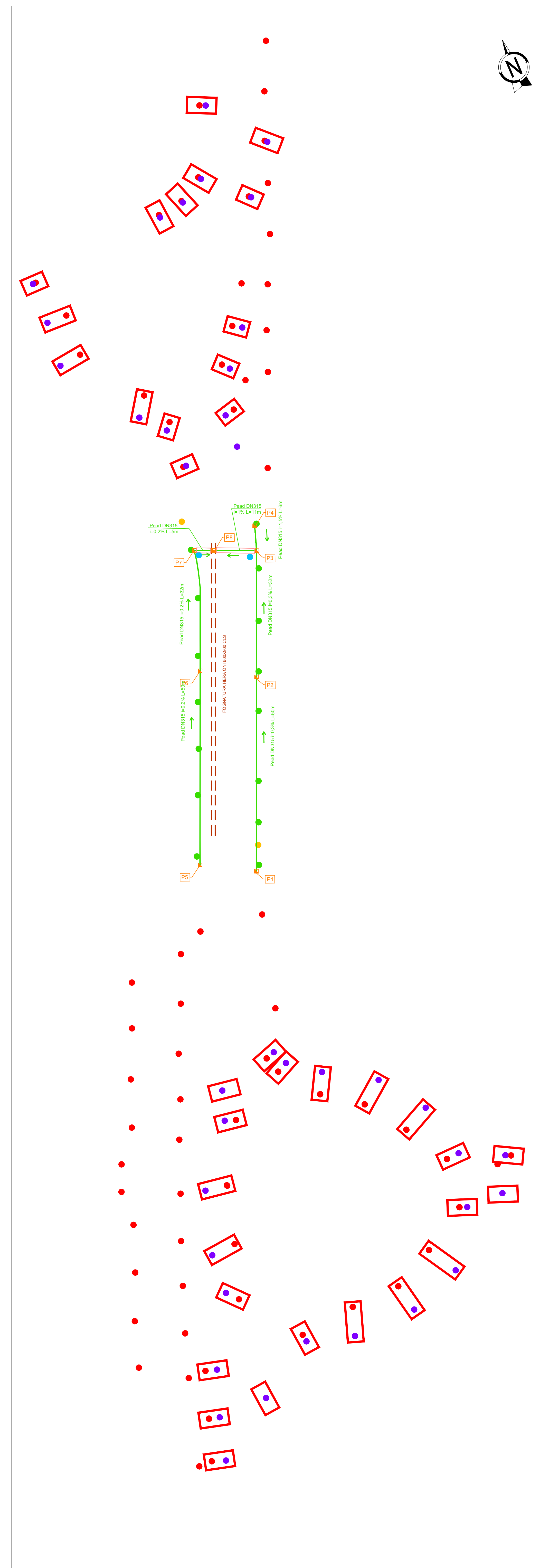
PLANIMETRIA STATO ATTUALE
SCALA 1:500



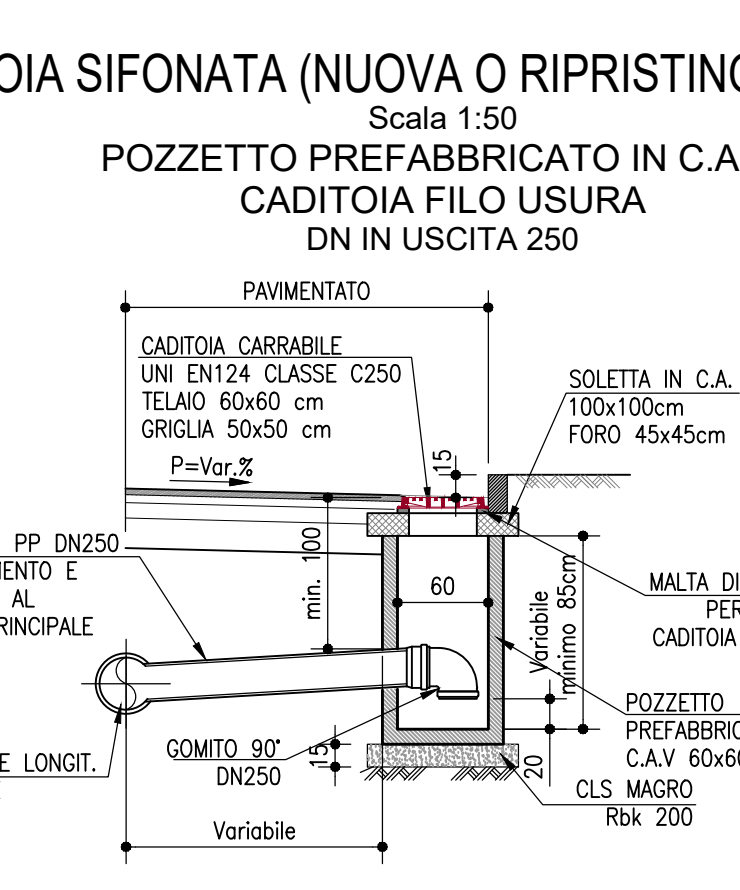
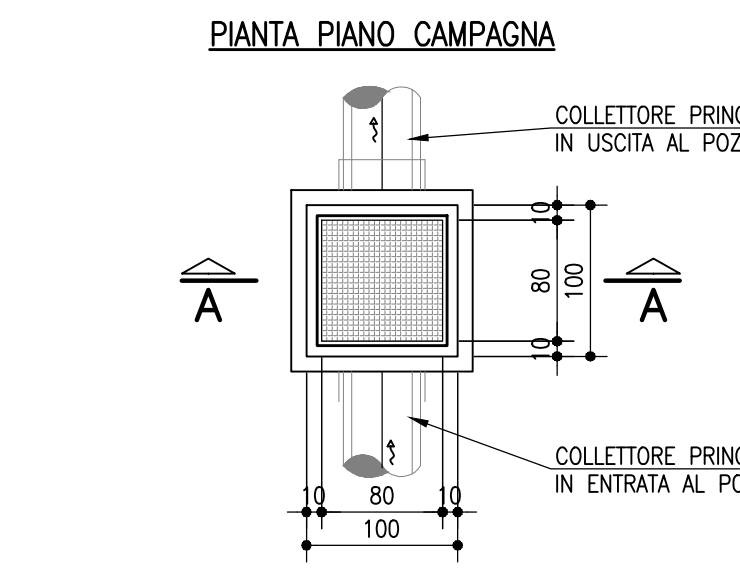
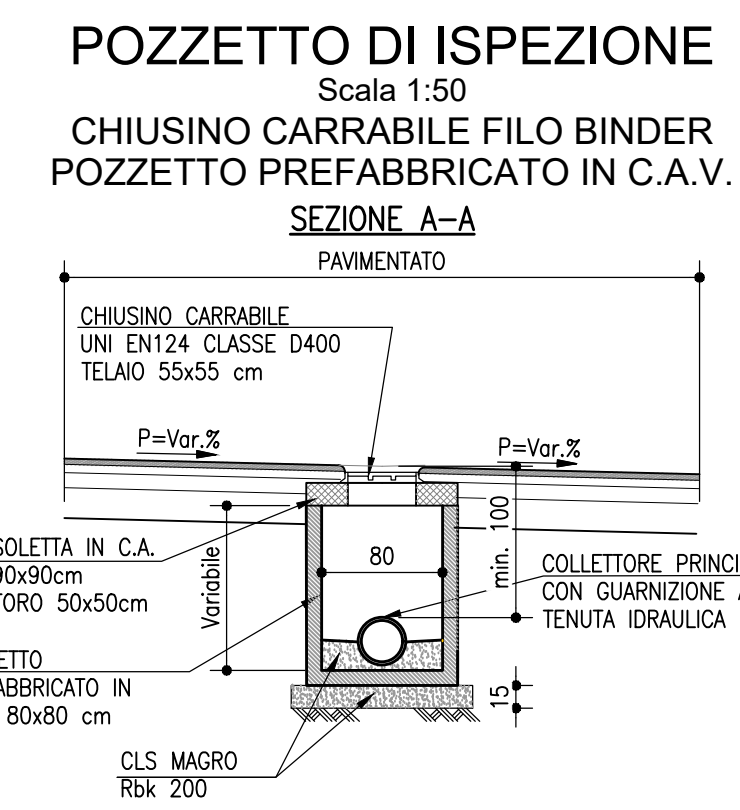
PLANIMETRIA STATO DI PROGETTO
SCALA 1:500



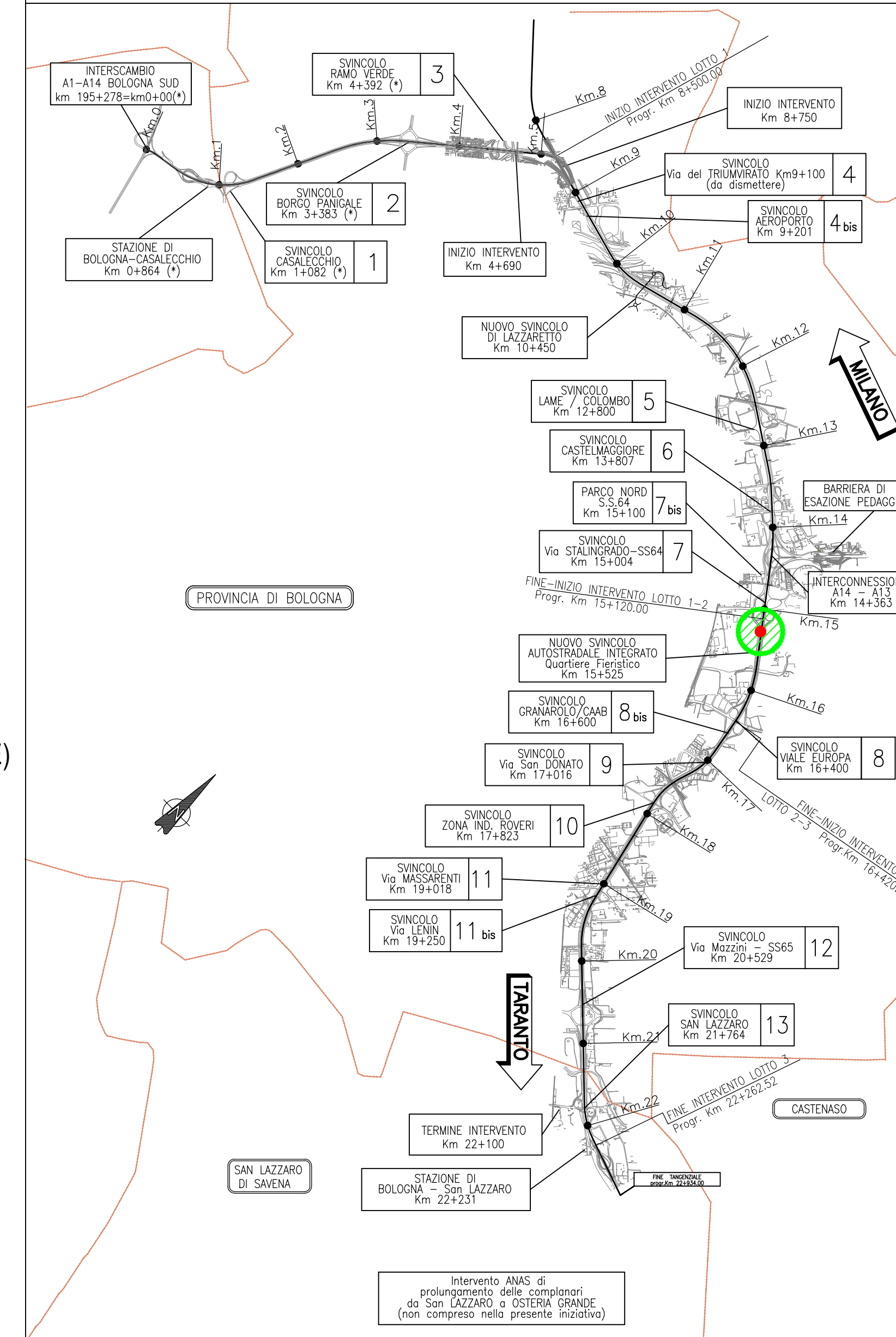
PLANIMETRIA STATO DI PROGETTO
SCALA 1:500



PARTICOLARI IDRAULICI



QUADRO DI UNIONE



LEGENDA

Opere idrauliche:

- CADITOIA / BOCCA DI LUPO ESISTENTE
- COLLEGAMENTO NUOVA CADITOIA A DRENAGGIO ESISTENTE
- NUOVA CADITOIA IN PROGETTO INTERASSE $\le 10m$
- SOSTITUZIONE CADITOIA ESISTENTE
- COLLEGAMENTO SCARICO AD ALLINEAMENTO CADITOIA ESISTENTE (Distanza massima 5,0 m)
- NUOVO POZZETTO DI ISPEZIONE
- EMBRICI INTERASSE $= 15m$
- COLLETTORI DI GRONDA IN PROGETTO
- COLLETTORI DI GRONDA IN PROGETTO CALOTTATO
- COLLETTORI DI RECAPITO FOGNATURA HERA
- CANALETTA GRIGLIATA
- COMPLUVIO STRADALE
- DISPLUVIO STRADALE

Opere civili:

- SEMAFORO ALLARME ACQUA IN PIATTAFORMA
- SENSORE DI LIVELLO H (attivazione allarme $= 10cm$)

autostrade per l'italia

AUTOSTRADA (A14) : BOLOGNA-BARI-TARANTO
TRATTO: BOLOGNA BORGO PANIGALE - BOLOGNA SAN LAZZARO

POTENZIAMENTO IN SEDE DEL SISTEMA
AUTOSTRADALE E TANGENZIALE DI BOLOGNA

"PASSANTE DI BOLOGNA"

PROGETTO DEFINITIVO

VIABILITA' INTERFERITA

RIQUALIFICA VIA DI CORTICELLA - 13+807

PARTE STRADALE

PLANIMETRIE E PARTICOLARI COSTRUTTIVI SISTEMA DI DRENAGGIO

IL PROGETTISTA SPEDIALISTICO Ing. Paolo De Pisci Cod. Ing. Pavia N. 1739 responsabile BOLOGNA E GENOVA		IL RESPONSABILE INTEGRAZIONE PRESTAZIONI SPECIALISTICHE Ing. Raffaele Rinaldi Cod. Ing. Macerata N. 41088		IL DIRETTORE TECNICO Ing. Andrea Tassi Cod. Ing. Parma N. 1154 PROGETTAZIONE NUOVE OPERE AUTOSTRADALI	
111465		0000 PD N 06 RP006 DP000 DR1854-0		NN	
spea		Atlantia		REVISIONE	
Ing. Raffaele Rinaldi Cod. Ing. Macerata N. 41088		SUPPORTO SPECIALISTICO		01 DICEMBRE 2017	
REDAZIONE		VERIFICAZIONE		01 SETTEMBRE 2019	
				02 SETTEMBRE 2020	
				03	
				04	

VISTO DEL COMMITTENTE
autostrade per l'italia

VISTO DEL CONCEDENTE
Ministero delle Infrastrutture e dei Trasporti