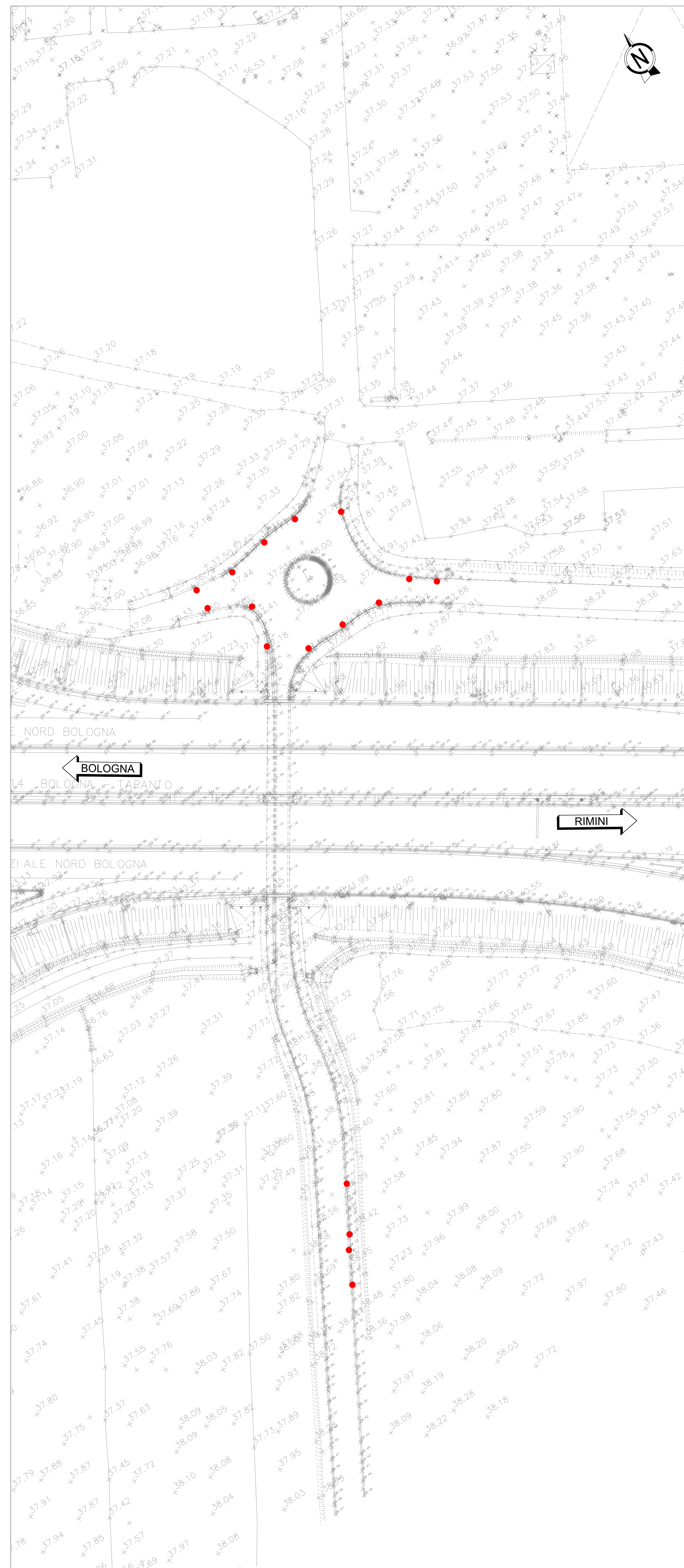


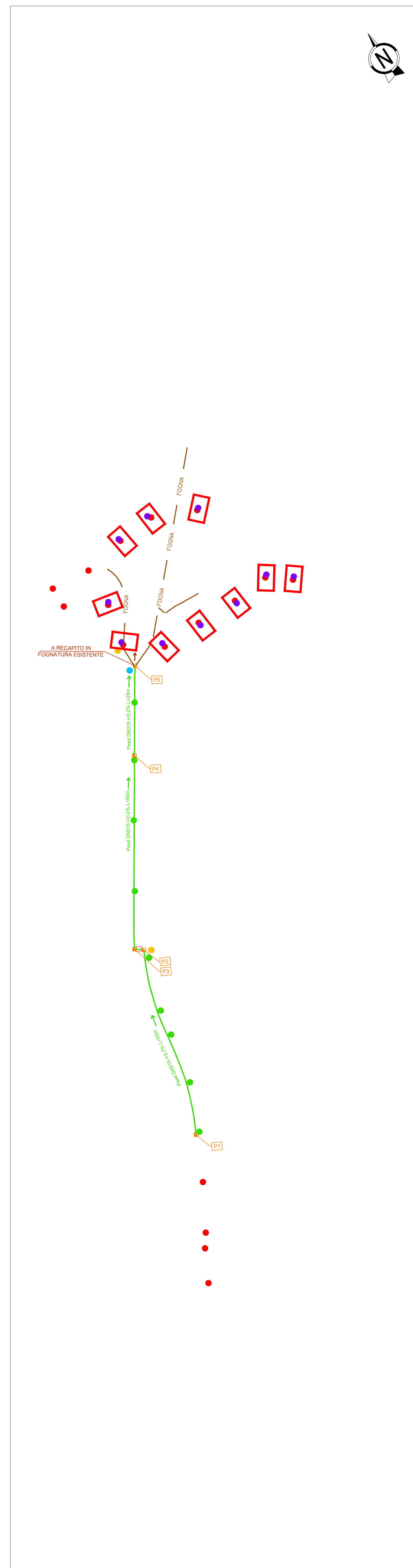
PLANIMETRIA STATO ATTUALE
SCALA 1:500



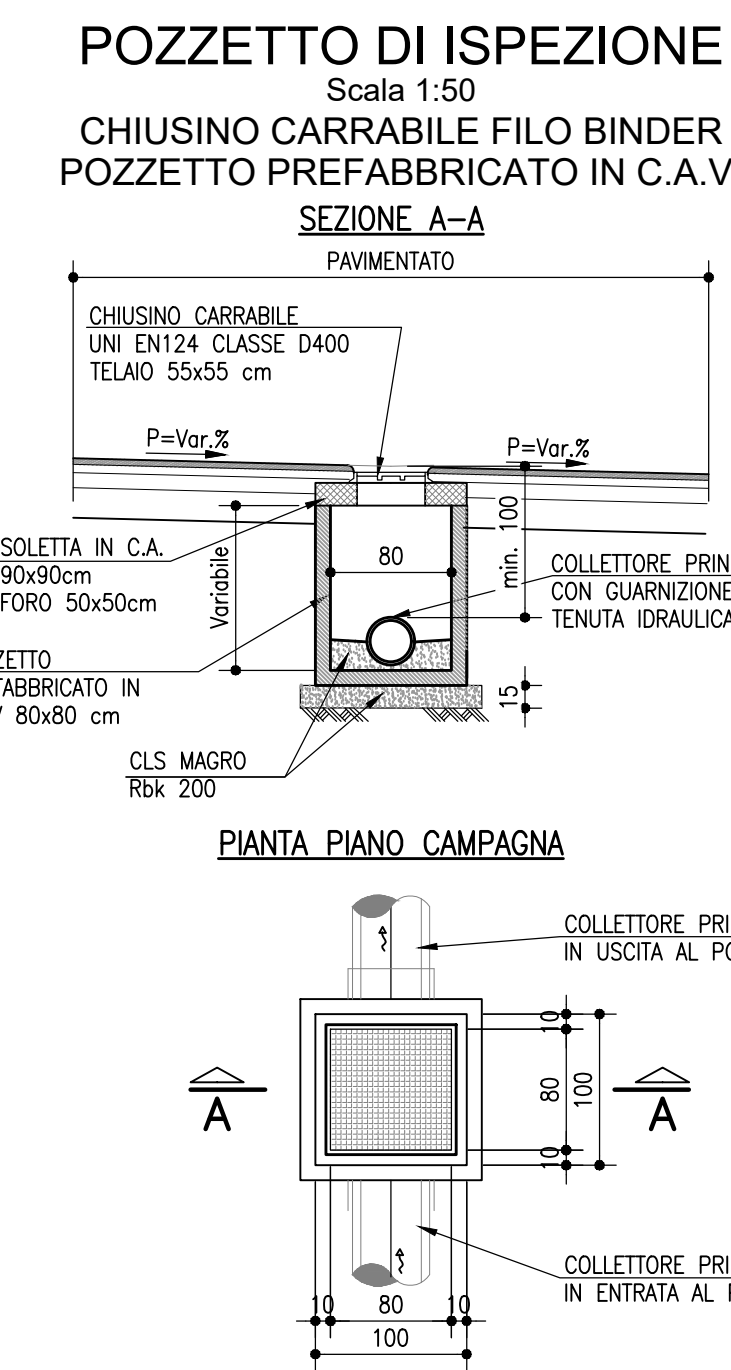
PLANIMETRIA STATO DI PROGETTO
SCALA 1:500



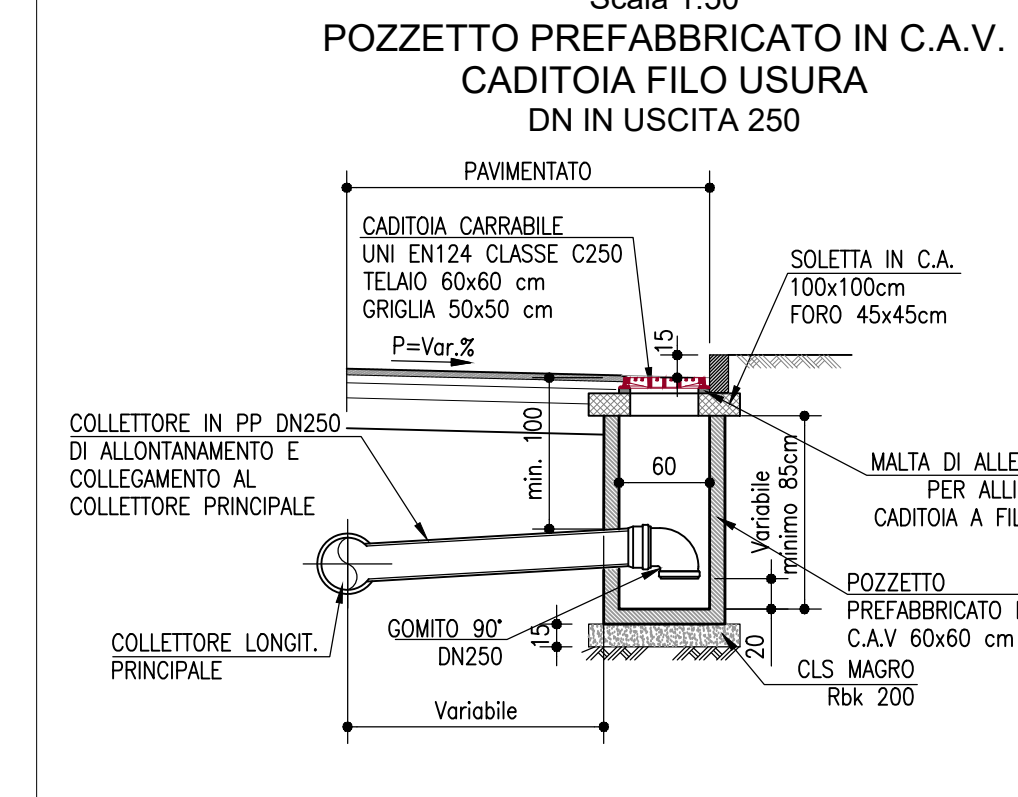
PLANIMETRIA IDRAULICA DI PROGETTO
SCALA 1:500



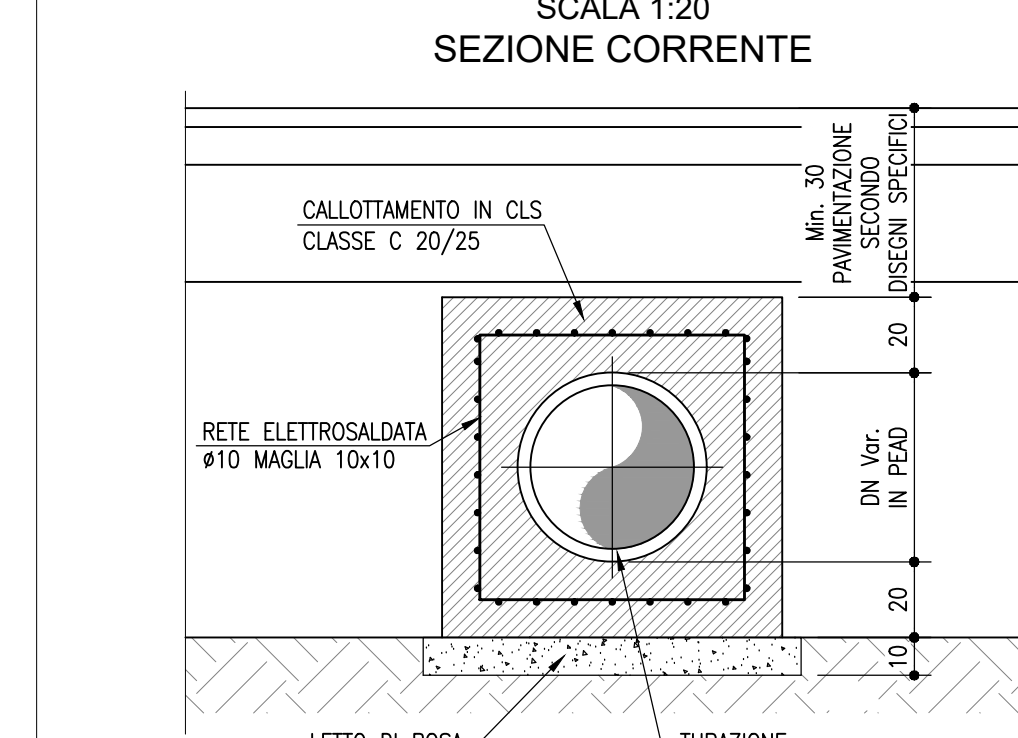
PARTICOLARI IDRAULICI



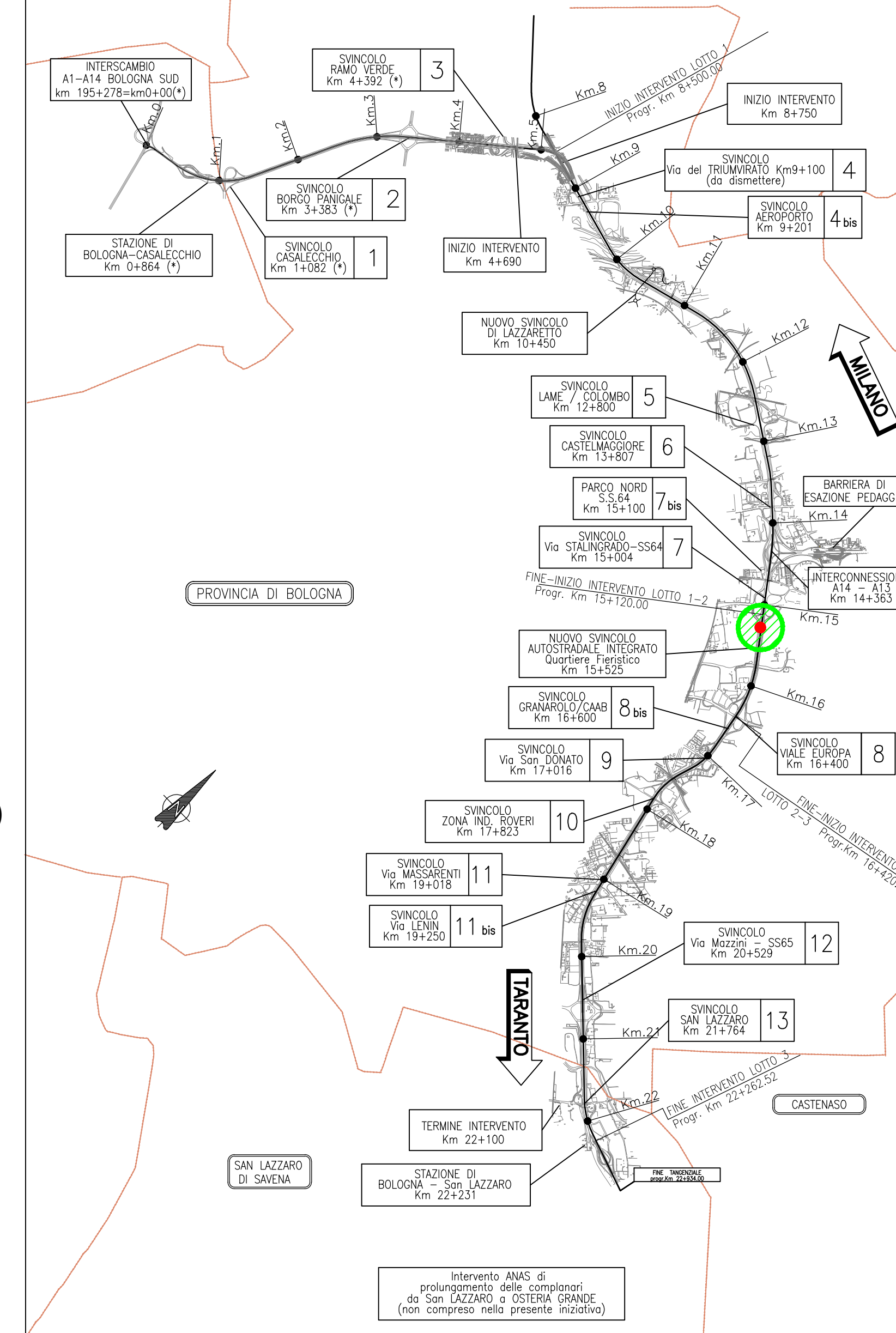
CADITOIA SIFONATA (NUOVA O RIPRISTINO ESISTENTE)



CALOTTAMENTO COLLETTORI DI ATTRAVERSAMENTO



QUADRO DI UNIONE



- LEGENDA**
- Opere idrauliche:**
- CADITOIA / BOCCA DI LUPO ESISTENTE
 - Riconferma esatta ubicazione di caditoia in progetto
 - COLLEGAMENTO NUOVA CADITOIA A DRENAGGIO INTERASSE
 - NUOVA CADITOIA IN PROGETTO INTERASSE = 10m
 - SOSTITUZIONE CADITOIA ESISTENTE
 - Collegamento scavo ad allacciamento caditoia esistente (Distanza massima 5,0 m)
 - NUOVO POZZETTO DI ISPEZIONE
 - EMBRICI INTERASSE = 15m
 - COLLETTORE DI GRONDA IN PROGETTO
 - COLLETTORE DI GRONDA IN PROGETTO CALOTTATO
 - COLLETTORE DI RECAPITO FOGNATURA HERA
 - CANALLETTA GRIGLIATA
 - COMPIUVIO STRADALE
 - DISPLUVIO STRADALE
- Opere civili:**
- SEMAFORO ALLARME ACQUA IN PIATTAFORMA
 - SENSORE DI LIVELLO H (attivazione allarme = 10cm)

autostrade per l'italia

AUTOSTRADA (A14) : BOLOGNA-BARI-TARANTO
TRATTO: BOLOGNA BORGO PANIGALE - BOLOGNA SAN LAZZARO

POTENZIAMENTO IN SEDE DEL SISTEMA
AUTOSTRADALE E TANGENZIALE DI BOLOGNA

"PASSANTE DI BOLOGNA"

PROGETTO DEFINITIVO

VIABILITA' INTERFERITA

RIQUALIFICA VIA ZAMBECCARI - 15+227
RO004 - ADEG. ROT VIA ZAMBECCARI pk15+260
Planimetria e particolari del sistema di drenaggio

IL PROGETTISTA SPECIALISTICO Ing. Paolo De Pisci Cod. Ing. Parma N. 1739 responsabile: BOLOGNA E GENOVA		IL RESPONSABILE INTEGRAZIONE PRESSIONI SPECIALISTICHE Ing. Raffaele Rinaldi Cod. Ing. Macerata N. A1088		IL DIRETTORE TECNICO Ing. Andrea Tassi Cod. Ing. Parma N. 1154 PROGETTAZIONE NUOVE OPERE AUTOSTRADALI						
111465	0000	PD	IN	09	RO004	000000	D	DR	0223	0
REVISIONI										
00										
01										
02										
03										
04										