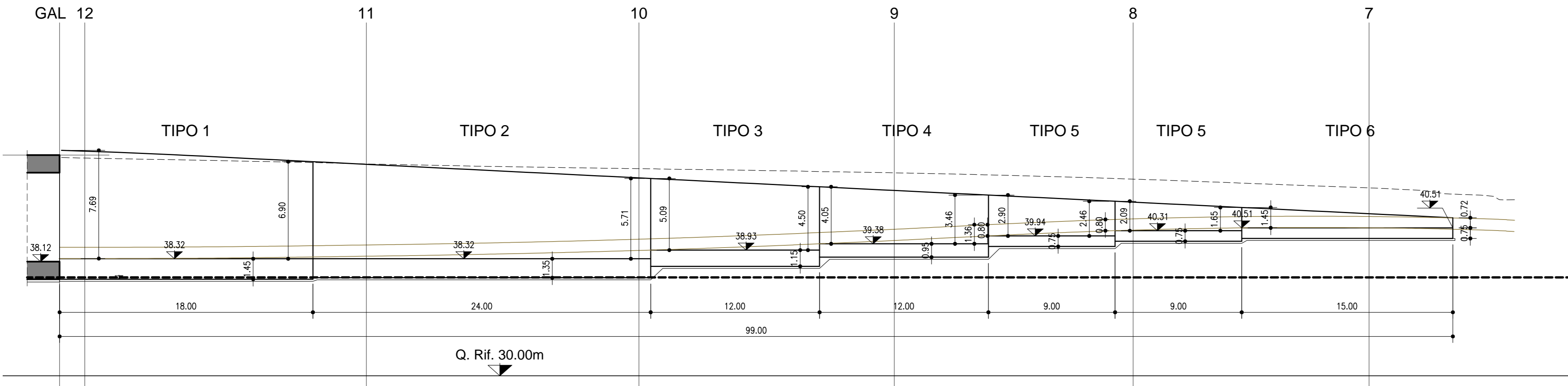
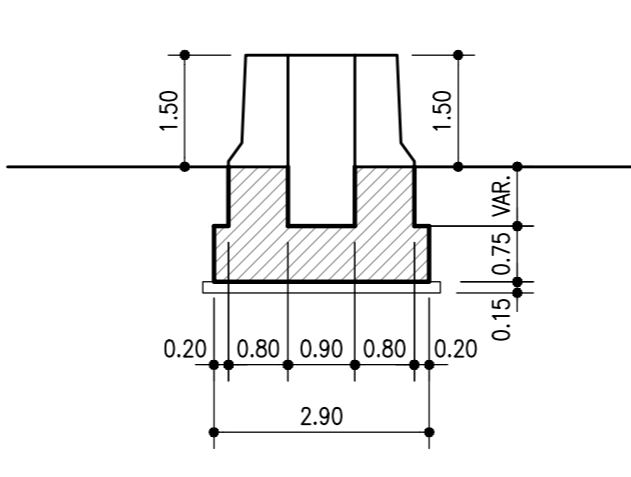


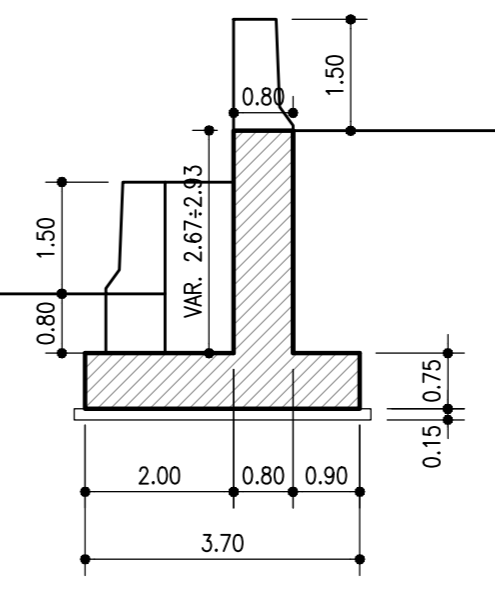
PROSPETTO MS42 DX  
SCALA 1:200



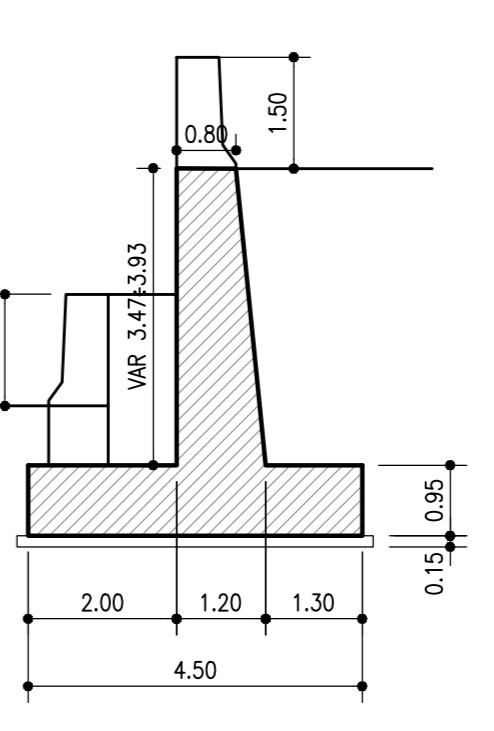
MURO TIPO 6  
SCALA 1:100



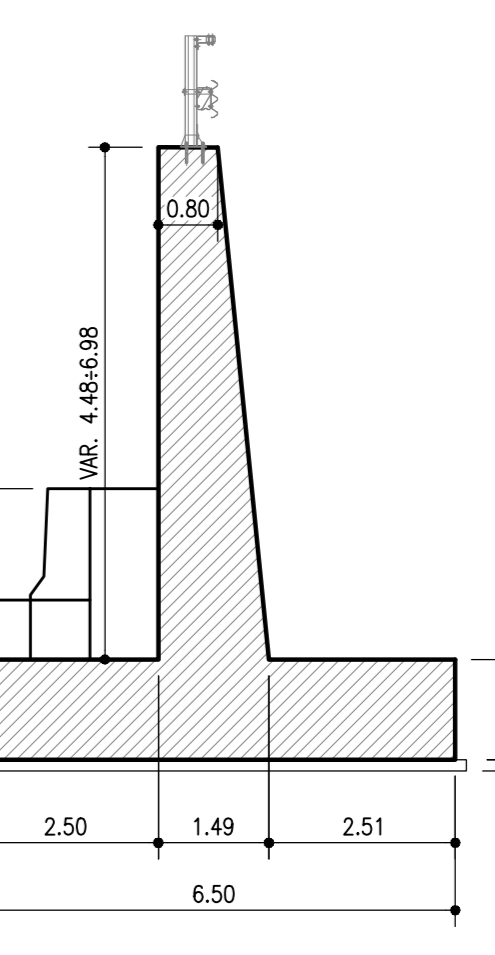
MURO TIPO 5  
SCALA 1:100



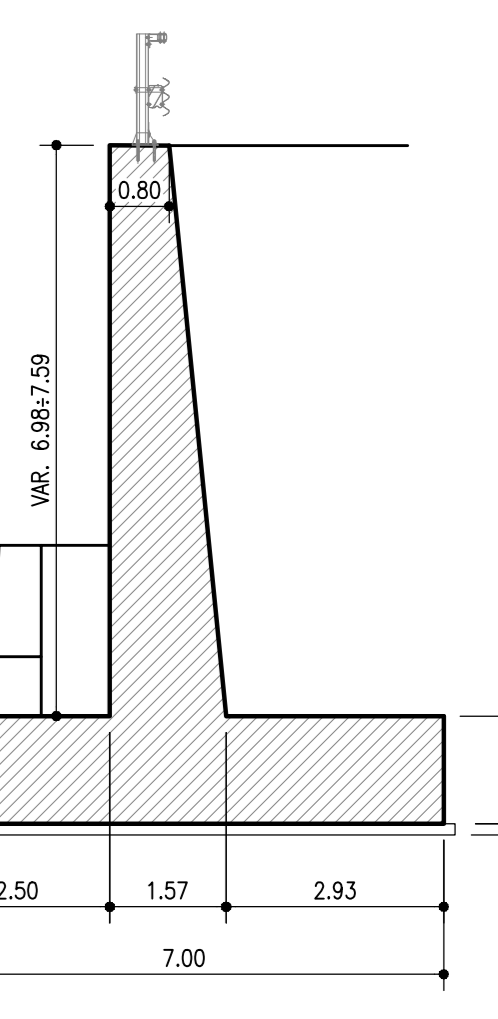
MURO TIPO 4  
SCALA 1:100



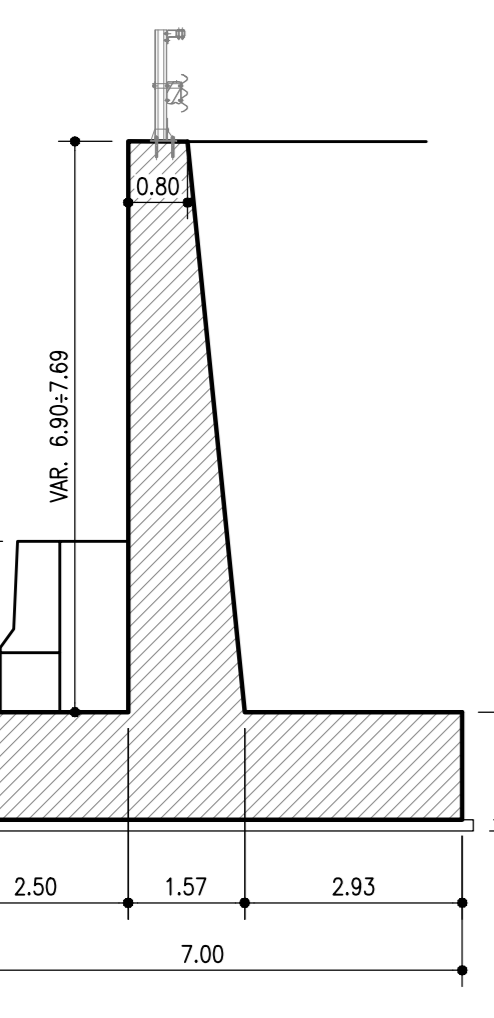
MURO TIPO 2  
SCALA 1:100



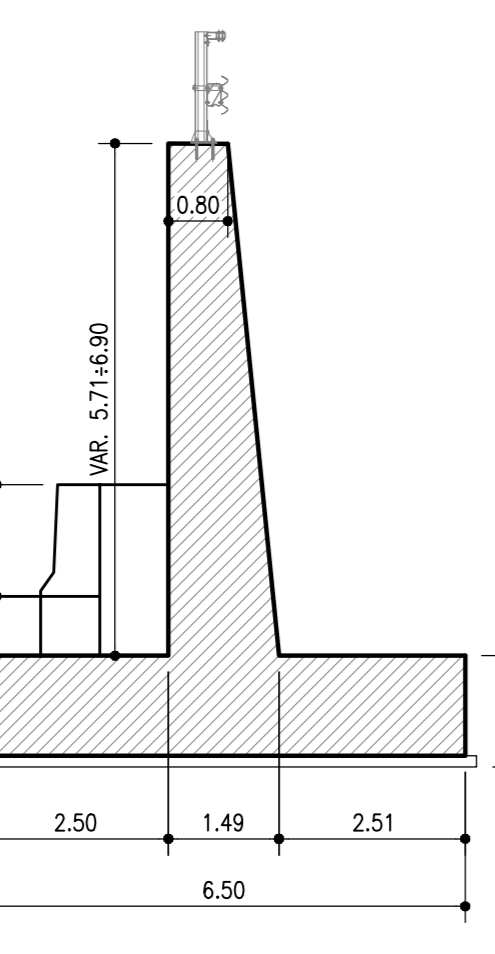
MURO TIPO 1  
SCALA 1:100



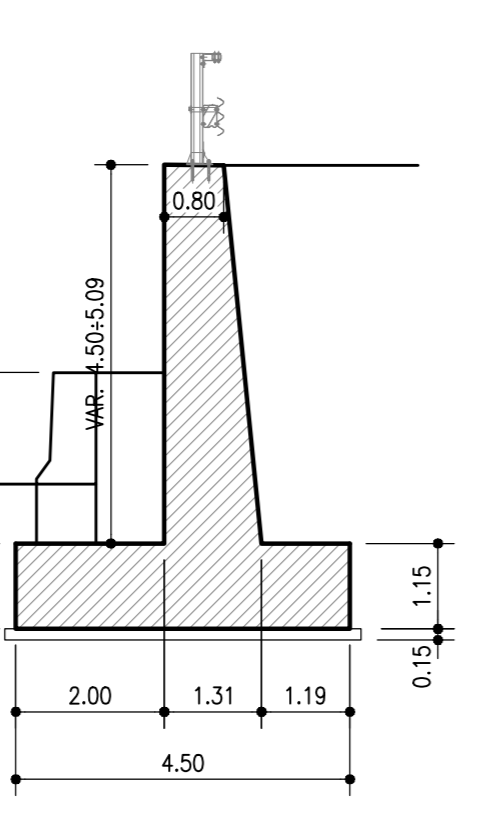
MURO TIPO 1  
SCALA 1:100



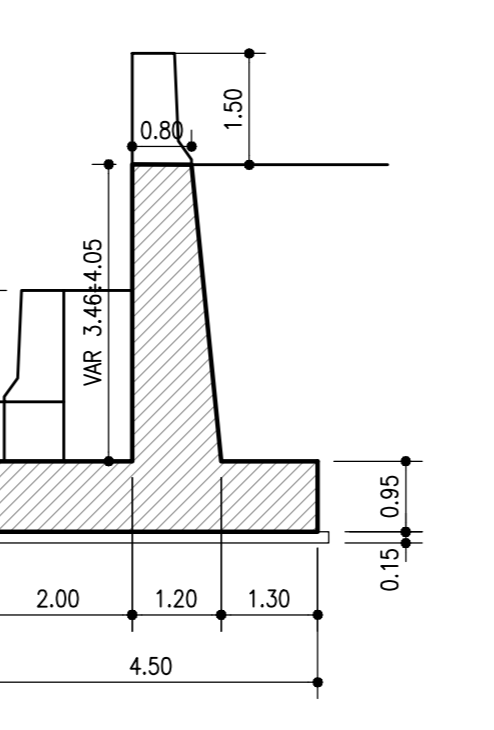
MURO TIPO 2  
SCALA 1:100



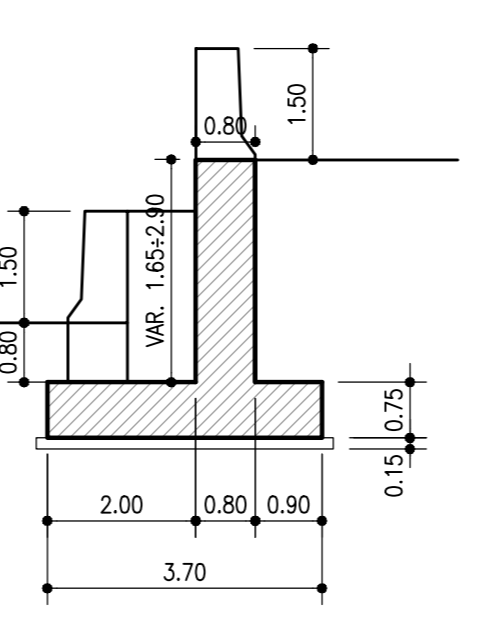
MURO TIPO 3  
SCALA 1:100



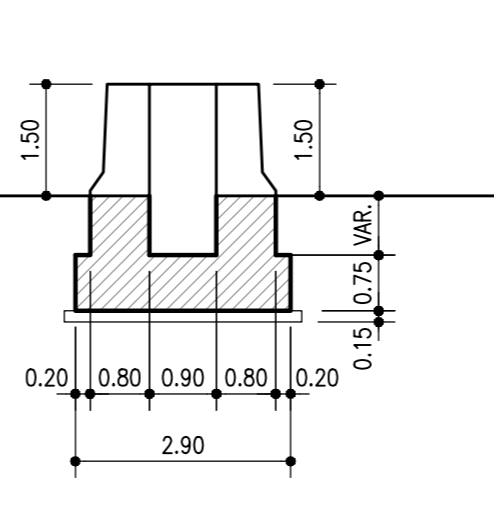
MURO TIPO 4  
SCALA 1:100



MURO TIPO 5  
SCALA 1:100



MURO TIPO 6  
SCALA 1:100



| TABELLA MATERIALI                                                                                                                                                                                                                                |             |
|--------------------------------------------------------------------------------------------------------------------------------------------------------------------------------------------------------------------------------------------------|-------------|
| PER QUANTO NON SPECIFICATO NEL SEGUITO, IN PARTICOLARE RELATIVAMENTE ALLE CARATTERISTICHE DEI MATERIALI, ALLE SPECIFICHE PER L'ESECUZIONE DEI LAVORI ED AI CONTROLLI DA ESEGUIRE, SI DOVRA' FARE RIFERIMENTO ALLE NORME TECNICHE D'APPLICAZIONE. |             |
| <b>MAGRONI DI SOTTOFONDO</b>                                                                                                                                                                                                                     |             |
| - Classe di resistenza minima                                                                                                                                                                                                                    | C12/15      |
| - Classe di esposizione                                                                                                                                                                                                                          | X0          |
| <b>ACCIAIO PER ARMATURA LENTA</b>                                                                                                                                                                                                                |             |
| - Acciaio in barre                                                                                                                                                                                                                               | B450C       |
| - Barre                                                                                                                                                                                                                                          | B450A       |
| - Sovrapposizione                                                                                                                                                                                                                                | 60 spaziati |
| <b>CALCESTRUZZO (UNI EN 206 - UNI 11104)</b>                                                                                                                                                                                                     |             |
| <b>FONDAZIONI MURI</b>                                                                                                                                                                                                                           |             |
| - Classe di resistenza minima                                                                                                                                                                                                                    | C28/35      |
| - Classe di esposizione                                                                                                                                                                                                                          | XC2         |
| - Copriferro nominale (EN1992-1-1)                                                                                                                                                                                                               | 40mm        |
| <b>ELEVAZIONI MURI</b>                                                                                                                                                                                                                           |             |
| - Classe di resistenza minima                                                                                                                                                                                                                    | C12/15      |
| - Classe di esposizione                                                                                                                                                                                                                          | XE2         |
| - Copriferro nominale (EN1992-1-1)                                                                                                                                                                                                               | 40mm        |

**NOTE - AREE DI CANTIERE, DEMOLIZIONI E SCAVI**

**PROVVISORI**  
AREE DI CANTIERE: LE AREE DI CANTIERE RIPORTATE NELLA PRESENTE TAVOLA SONO DERIVATE DA CRITERI GENERALI DI CANTIERIZZAZIONE STABILITI PER IL PROGETTO. LE POSIZIONI DEL NEW-JERSEY PROVVISORIO SONO PENSATE INDICATIVE. PER LE SECONDE ESATTE OCCORRE FARE RIFERIMENTO ALLE TAVOLE SPECIFICHE (ELABORATI CAP - PROGETTO DI CANTIERIZZAZIONE).  
**DEMOLIZIONI:** PER I DETTAGLI RELATIVI ALLE DEMOLIZIONI OCCORRE FARE RIFERIMENTO AGLI ELABORATI SPECIFICI.  
**SCAVI PROVVISORI:** NOTA 1: IN PRESENZA DI EDIFICIO A RISKISSO DI SCAVI DI ALTEZZA LIMITATA DA ESEGUIRE SUL LATO ESTERNO DELL'AUTOSTRADA, QUALORA NON SIA STATO POSSIBILE INSERIRE UN'OPERA PROVVISORIA, PROCEDERE SCAVO A CAMPIONI DI LUNGHEZZA LIMITATA. NOTA 2: GLI SCAVI PROVVISORI NON SOSTENUTI ANDRANNO PROFILATI CON PENDENZA 4H:2V, LASCIANDO BANCHE DA 0,50 m DAL F.L.O. DELLE FONDAZIONI DA REALIZZARE. IN CASO DI INCANCRINI PROFILI SI POTRA' PROCEDERE SECONDO QUESTI CRITERI:  
- ADOTTARE PENDENZE 1H:1V PER SCAVI DI ALTEZZA NON SUPERIORE A 3,0m  
- ELIMINARE LE BANCHE DA 0,50 m  
- ADOTTARE PENDENZE 4H:2V ANCHE PER SCAVI DI ALTEZZA SUPERIORE A 3,0m IMPONENDO DI PROCEDERE A CAMPIONI DI LUNGHEZZA LIMITATA.

**NOTE - PARTICOLARI IDRAULICI, OPERE ESISTENTI, BARRIERE FOA E OPERE MAGGIORI E MINORI**

**NOTE GENERALI:** PRIMA DELL'INIZIO DEI LAVORI DOVRANNO ESSERE VERIFICATE LE QUOTE, LE INTERFERENZE CON GLI EVENTUALI SOTTOSERVIZI E CON LE OPERE ESISTENTI.  
**PARTICOLARI IDRAULICI:** I PARTICOLARI IDRAULICI, QUALORA RIPORTATI NELLA PRESENTE TAVOLA, SONO DA RITENERSI PURAMENTE INDICATIVI. PER TALI ASPETTI E' NECESSARIO FARE RIFERIMENTO ALLE TAVOLE SPECIFICHE.  
**OPERE ESISTENTI:** PRIMA DELL'INIZIO DEI LAVORI, IN CONTRADDITTORIO CON LA D.L., DOVRA' ESSERE ESEGUITO UN RILIEVO DI DETTAGLIO, ANCHE CON SAGGI, PER DEFINIRE LA GEOMETRIA ESATTA DELLE OPERE ESISTENTI. LE OPERE RIPORTATE NELLE PRESENTI TAVOLE SONO STATE DESUNTE A PARTIRE DAGLI AS-BUILT DISPONIBILI. PERTANTO EVENTUALI VARIAZIONI RISPETTO A QUANTO RIPORTATO DOVRANNO ESSERE RISOLTE TRA L'APPALTATORE E LA D.L., SENTITO ANCHE IL PARERE DEL PROGETTISTA.  
**BARRIERE FOA:** TUTTE LE INDICAZIONI RELATIVE ALLE BARRIERE FOA RIPORTATE NELLA PRESENTE TAVOLA SONO DA RITENERSI INDICATIVE. PER LE CARATTERISTICHE CORRETTE DI QUESTE OPERE E' NECESSARIO FARE RIFERIMENTO ALLE TAVOLE SPECIFICHE.  
**OPERE MAGGIORI E MINORI:** PER GLI SCAVI E LE CARATTERISTICHE DELLE OPERE MAGGIORI E MINORI E' NECESSARIO FARE RIFERIMENTO ALLE TAVOLE SPECIFICHE.



AUTOSTRADA (A14) : BOLOGNA-BARI-TARANTO  
TRATTO: BOLOGNA BORGO PANIGALE - BOLOGNA SAN LAZZARO

POTENZIAMENTO IN SEDE DEL SISTEMA  
AUTOSTRADALE E TANGENZIALE DI BOLOGNA

"PASSANTE DI BOLOGNA"

PROGETTO DEFINITIVO

VIABILITA' INTERFERITA

RIQUALIFICA VIALE EUROPA

IMBOCCO SOTTOVIA - MURI DI SOSTEGNO LATO NORD

PIANTA E SEZIONI

| IL PROGETTISTA SPECIALISTICO                                                                 |        | IL RESPONSABILE INVESTITORE<br>PRESTAZIONI SPECIALISTICHE |           | IL DIRETTORE TECNICO                                                                     |             |
|----------------------------------------------------------------------------------------------|--------|-----------------------------------------------------------|-----------|------------------------------------------------------------------------------------------|-------------|
| Ing. Marco Piana D'Angelo<br>Via Ing. Marco Piana 1154<br>RESPONSABILE GEOTECNICO ALL'OPERTO |        | Ing. Raffaele Rivaroli<br>Via Ing. Marco Piana 1154       |           | Ing. Andrea Tarsi<br>Via Ing. Marco Piana 1154<br>PROGETTAZIONE NUOVE OPERE AUTOSTRADALI |             |
| CODICE IDENTIFICATIVO                                                                        |        |                                                           |           |                                                                                          |             |
| REPERIBILITA' PROGETTO                                                                       | 111465 | 0000                                                      | PD IN I10 | MS042                                                                                    | 00000       |
| REPERIBILITA' OPERA                                                                          |        |                                                           |           | DAPE                                                                                     | 1521 - 0    |
| REPERIBILITA' SEZIONE                                                                        |        |                                                           |           |                                                                                          | SCALA VARIE |
| PROJECT MANAGER                                                                              |        | SUPPORTO SPECIALISTICO                                    |           |                                                                                          |             |
| Ing. Raffaele Rivaroli<br>Via Ing. Marco Piana 1154                                          |        | Ing. Fabio Valenti                                        |           |                                                                                          |             |
| REDAZIONE                                                                                    |        | VERIFICATO                                                |           |                                                                                          |             |

| VISTO DEL COMMITTENTE | VISTO DEL CONCESSIONARIO |
|-----------------------|--------------------------|
| Ing. Fabio Valenti    | Ing. Fabio Valenti       |