

PLANIMETRIA
SCALA 1:200

PROSPETTO MS43 SX
SCALA 1:200

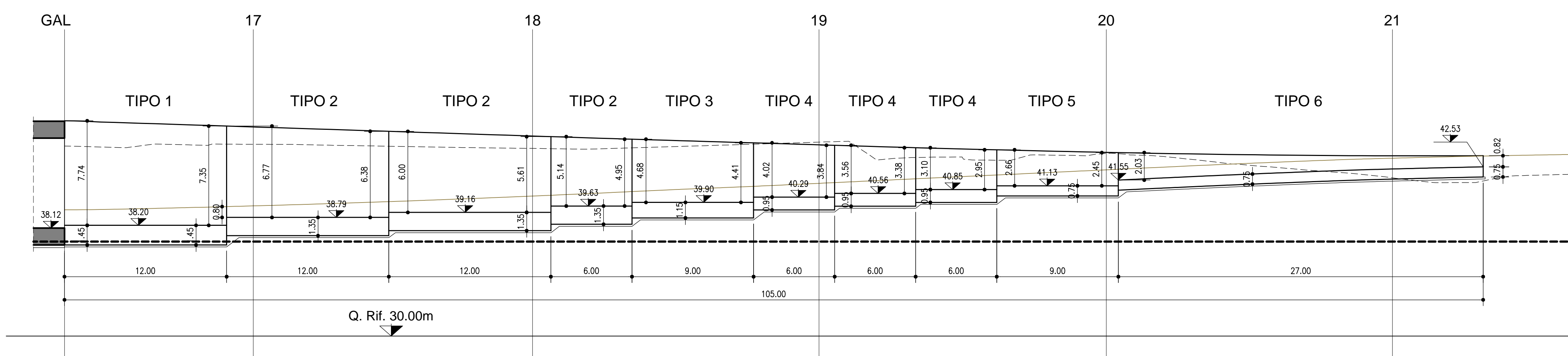
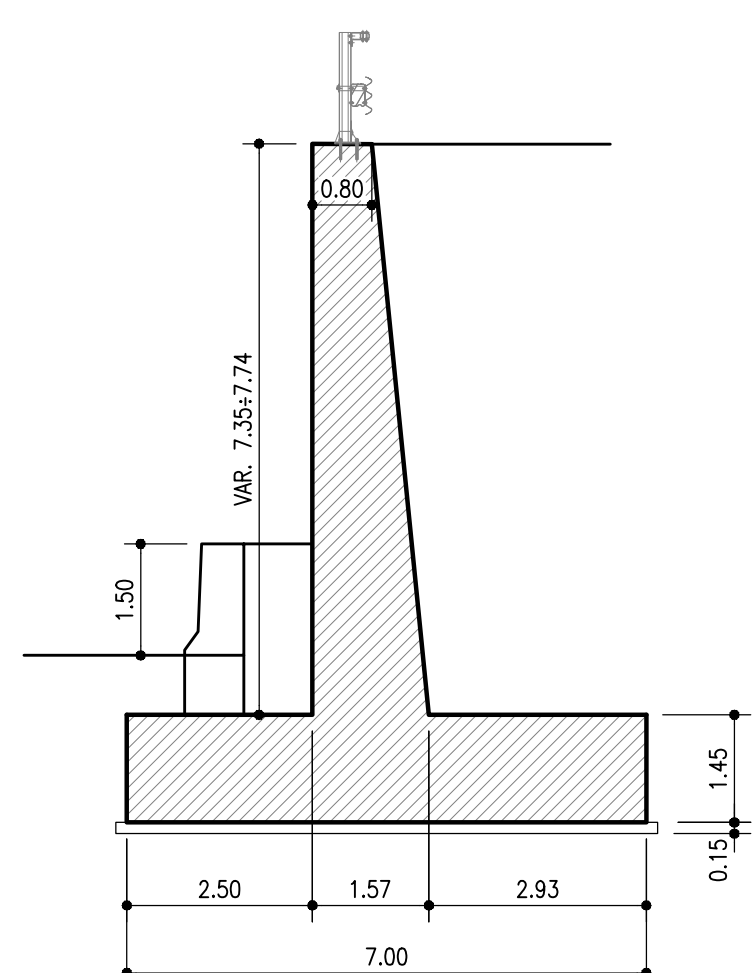
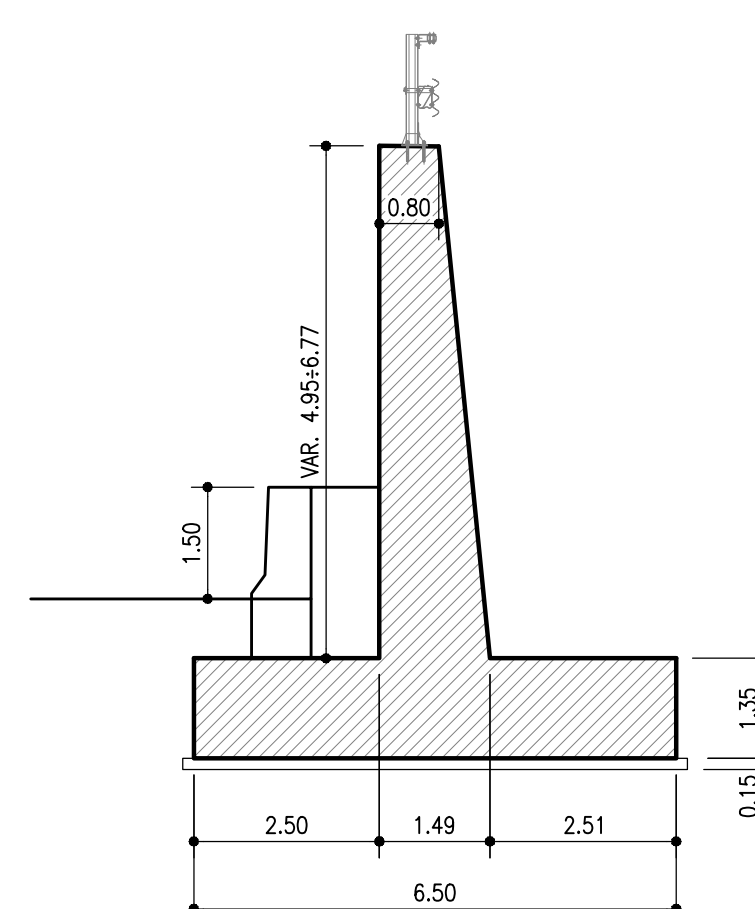


TABELLA MATERIALI	
PER QUANTO NON SPECIFICATO NEL SECONDO, IN PARTICOLARE RELATIVAMENTE ALLE CARATTERISTICHE DEI MATERIALI, ALLE SPECIFICHE PER L'ESECUZIONE DEI LAVORI ED AI CONTROLLI DA ESEGUIRE, SI DOVRA' FARE RIFERIMENTO ALLE NORME TECNICHE D'APPALTO.	
MAGRONE DI SOTTOPONDO	C12/15
- Classe di resistenza minima	X0
- Classe di esposizione	
ACCIAIO PER ARMATURA LENTA	B450C
- Acciaio in barre	B500A
- Fili	60 (diametri)
- Sovraposizione	
CALCESTRUZZO (UNI EN 206 - UNI 11104)	
FONDAZIONI MURI	
- Classe di resistenza minima	C28/35
- Classe di esposizione	XF2
- Copriferro nominale (DN1992-1-1)	40mm
ELEVAZIONI MURI	
- Classe di resistenza minima	C32/40
- Classe di esposizione	XF2
- Copriferro nominale (DN1992-1-1)	40mm

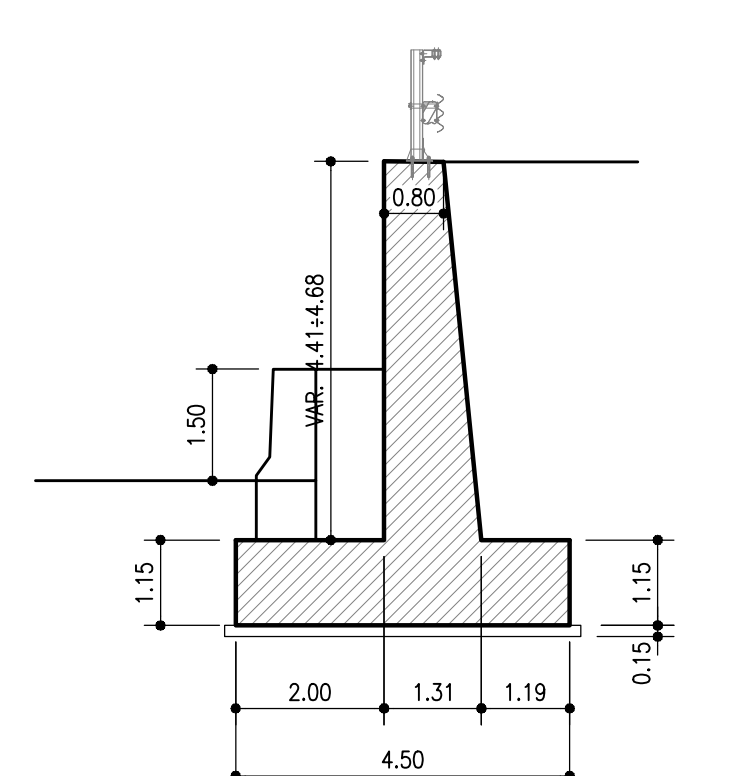
MURO TIPO 1
SCALA 1:100



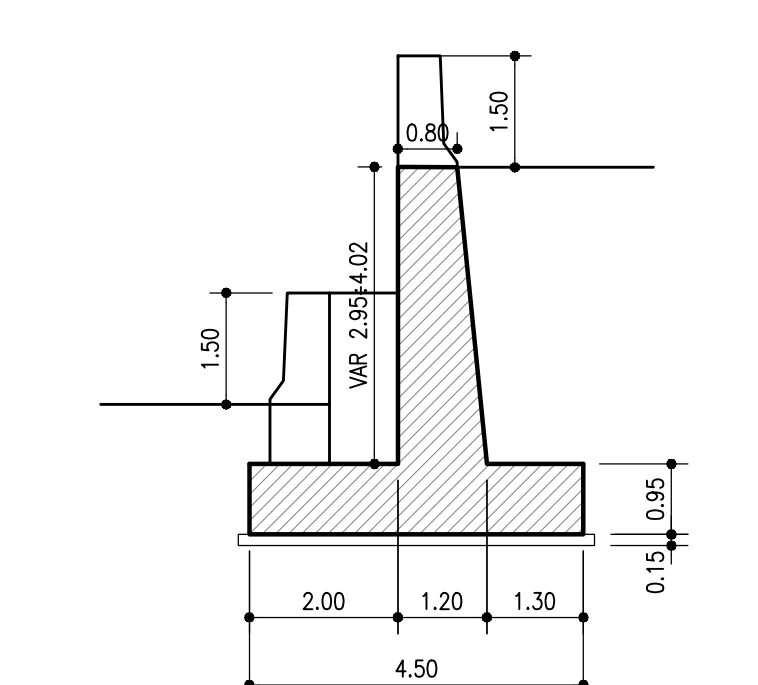
MURO TIPO 2
SCALA 1:100



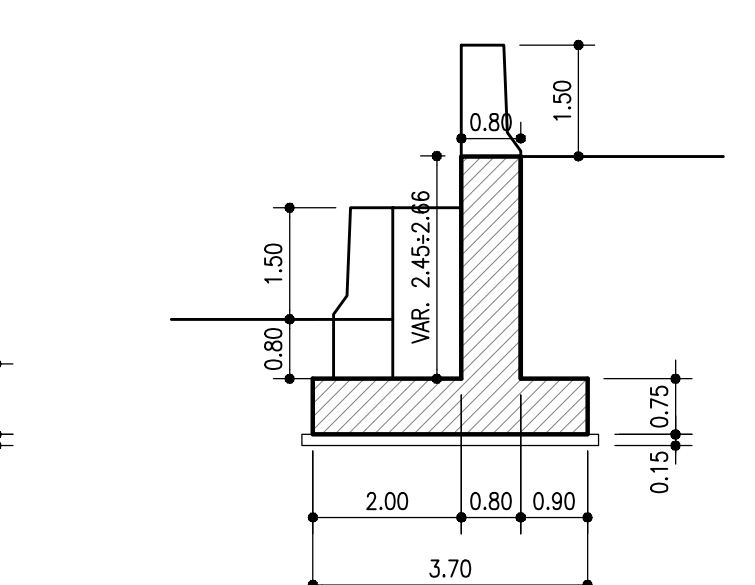
MURO TIPO 3
SCALA 1:100



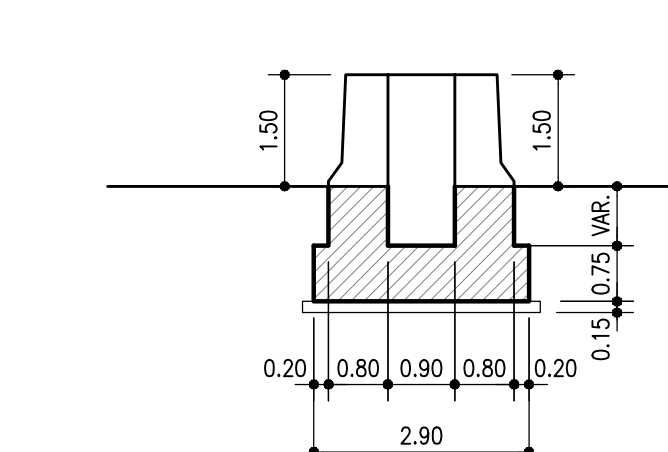
MURO TIPO 4
SCALA 1:100



MURO TIPO 5
SCALA 1:100



MURO TIPO 6
SCALA 1:100



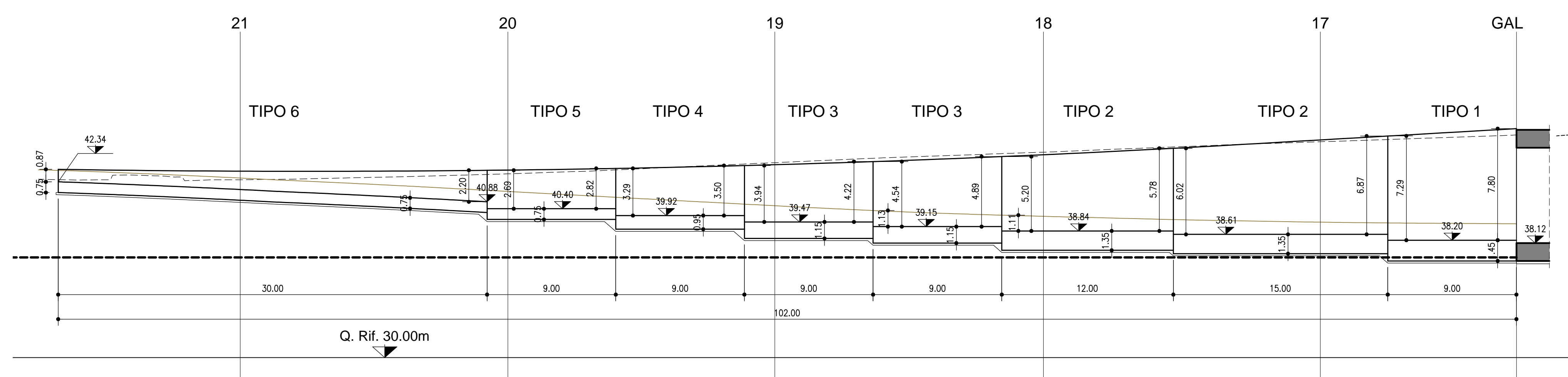
NOTE - AREE DI CANTIERE, DEMOLIZIONI E SCAMI PROVVISORI

AREE DI CANTIERE:
LE AREE DI CANTIERE RIPORTATE NELLA PRESENTE TAVOLA SONO DERIVATE DA CRITERI GENERALI DI CANTIERIZZAZIONE STABILITI PER IL PROGETTO. LE POSIZIONI DEI MUR-SCAMI PROVVISORI SONO PROVVISORIAMENTE INDICATE.
PER LE GEOMETRIE ESATTE OCCORRE FARE RIFERIMENTO ALLE TAVOLE SPECIFICHE (ELABORATI CAP - PROGETTO DI CANTIERIZZAZIONE).

DEMOLIZIONI:
PER I DETTAGLI RELATIVI ALLE DEMOLIZIONI OCCORRE FARE RIFERIMENTO AGLI ELABORATI SPECIFICI.

SCAMI PROVVISORI:
NOTA 1:
IN PRESENZA DI ESPERIENZE DI SCAMI DI ALTEZZA LIMITATA DA ESEGUIRE SUL LATO ESTERNO DELL'AUTOSTRADA, QUALORA NON SIA STATO POSSIBILE INSERIRE UN'OPERA PROVVISORIA, PREVEDERE SCAMIO A CAMPIONI DI LUNGHEZZA LIMITATA.
NOTA 2:
GLI SCAMI PROVVISORI NON SOSTENUTI ANDRANNO PROFILATI CON PENDENZA 3x2V, LASCIANDO BANCHE DA 0.50 m DAL FILO DELLE FONDAZIONI DA REALIZZARE.
IN CASO DI INCOMBRI RIDOTTI SI POTRA' PROCEDERE SEGUENDO QUESTI CRITERI:
- ADOTTARE PENDENZE 1x1V PER SCAMI DI ALTEZZA NON SUPERIORE A 3.0m
- ELIMINARE LE BANCHE DA 0.50 m
- ADOTTARE PENDENZE 4x3V ANCHE PER SCAMI DI ALTEZZA SUPERIORE A 3.0m IMPIEDENDO DI PROCEDERE A CAMPIONI DI LUNGHEZZA LIMITATA.

PROSPETTO MS43 DX
SCALA 1:200



NOTE - PARTICOLARI IDRAULICI, OPERE ESISTENTI, BARRIERE FOA E OPERE MAGGIORI E MINORI

NOTE GENERALI:
PRIMA DELL'INIZIO DEI LAVORI DOVRANNO ESSERE VERIFICATE LE QUOTE, LE INTERFERENZE CON GLI EVENTUALI SOTTOSVITI E CON LE OPERE ESISTENTI.
NECESSARIO FARE RIFERIMENTO ALLE TAVOLE SPECIFICHE.

PARTICOLARI IDRAULICI:
I PARTICOLARI IDRAULICI, QUALORA RIPORTATI NELLA PRESENTE TAVOLA, SONO DA RITENERSI PURAMENTE INDICATIVI. PER TALI ASPETTI E' NECESSARIO FARE RIFERIMENTO ALLE TAVOLE SPECIFICHE.

OPERE ESISTENTI:
PRIMA DELL'INIZIO DEI LAVORI, IN CONTRADDITTORIO CON LA D.L., DOVRA' ESSERE ESEGUITO UN RILEVIO DI DETTAGLIO, ANCHE CON SAGGI, PER DEFINIRE LA GEOMETRIA ESATTA DELLE OPERE ESISTENTI.
LE OPERE RIPORTATE NELLE PRESENTI TAVOLE SONO STATE DESINATE A PARTIRE DAGLI AS-BUILT DISPONIBILI PERTANTO EVENTUALI VARIAZIONI RISPETTO A QUANTO RIPORTATO DOVRANNO ESSERE RISOLTE TRA L'APPALTATORE E LA D.L., SENTITI ANCHE IL PARERE DEL PROGETTISTA.

BARRIERE FOA:
TUTTE LE INDICAZIONI RELATIVE ALLE BARRIERE FOA RIPORTATE NELLA PRESENTE TAVOLA SONO DA RITENERSI INDICATIVE.
PER LE CARATTERISTICHE CORRETTE DI QUESTE OPERE E' NECESSARIO FARE RIFERIMENTO ALLE TAVOLE SPECIFICHE.

OPERE MAGGIORI E MINORI:
PER GLI SCAMI E LE CARATTERISTICHE DELLE OPERE MAGGIORI E MINORI E' NECESSARIO FARE RIFERIMENTO ALLE TAVOLE SPECIFICHE.

autostrade per l'italia

AUTOSTRADA (A14) : BOLOGNA-BARI-TARANTO
TRATTO: BOLOGNA BORGO PANIGALE - BOLOGNA SAN LAZZARO

POTENZIAMENTO IN SEDE DEL SISTEMA
AUTOSTRADALE E TANGENZIALE DI BOLOGNA

"PASSANTE DI BOLOGNA"

PROGETTO DEFINITIVO

VIABILITA' INTERFERITA

RIQUALIFICA VIALE EUROPA

IMBOCCO SOTTOVIA - MURI DI SOSTEGNO LATO SUD

PIANTA E SEZIONI

IL PROGETTISTA SPECIALISTICO		IL RESPONSABILE INVESTITORE PRESTAZIONI SPECIALISTICHE		IL DIRETTORE TECNICO	
Ing. Marco Piro D'Angeronio Ord. Ingg. Miriam Azzurro RESPONSABILE GEOTECNICA ALL'OPERTO		Ing. Raffaele Rinaldi Ord. Ingg. Massimo N. A1068		Ing. Andrea Tarsi Ord. Ingg. Pierluigi 1154 PROGETTAZIONE NUOVE OPERE AUTOSTRADALI	
CODICE IDENTIFICATIVO					
REPERIMENTO PROGETTO	File	Carta	Parallelo	REPERIMENTO ELEVAZIONE	OPERATORE
111465	0000	PD	IN	110	MS043 00000
REVISIONE					OPERATORE
PROJECT MANAGER:					REVISIONE
Ing. Raffaele Rinaldi Ord. Ingg. Massimo N. A1068					1
SUPPORTO SPECIALISTICO:					2
REDAZIONE:					3
VERIFICATO:					4
SCALE					SCALA
					VARIE

VISTO DEL COMMITTENTE	VISTO DEL CONCESSIONARIO
autostrade per l'italia	Milano della Infrastruttura e dei Trasporti
IL RESPONSABILE TECNICO DEL PROCEDIMENTO: Ing. Fabio Vanni	IL RESPONSABILE TECNICO DEL PROCEDIMENTO: Ing. Fabio Vanni