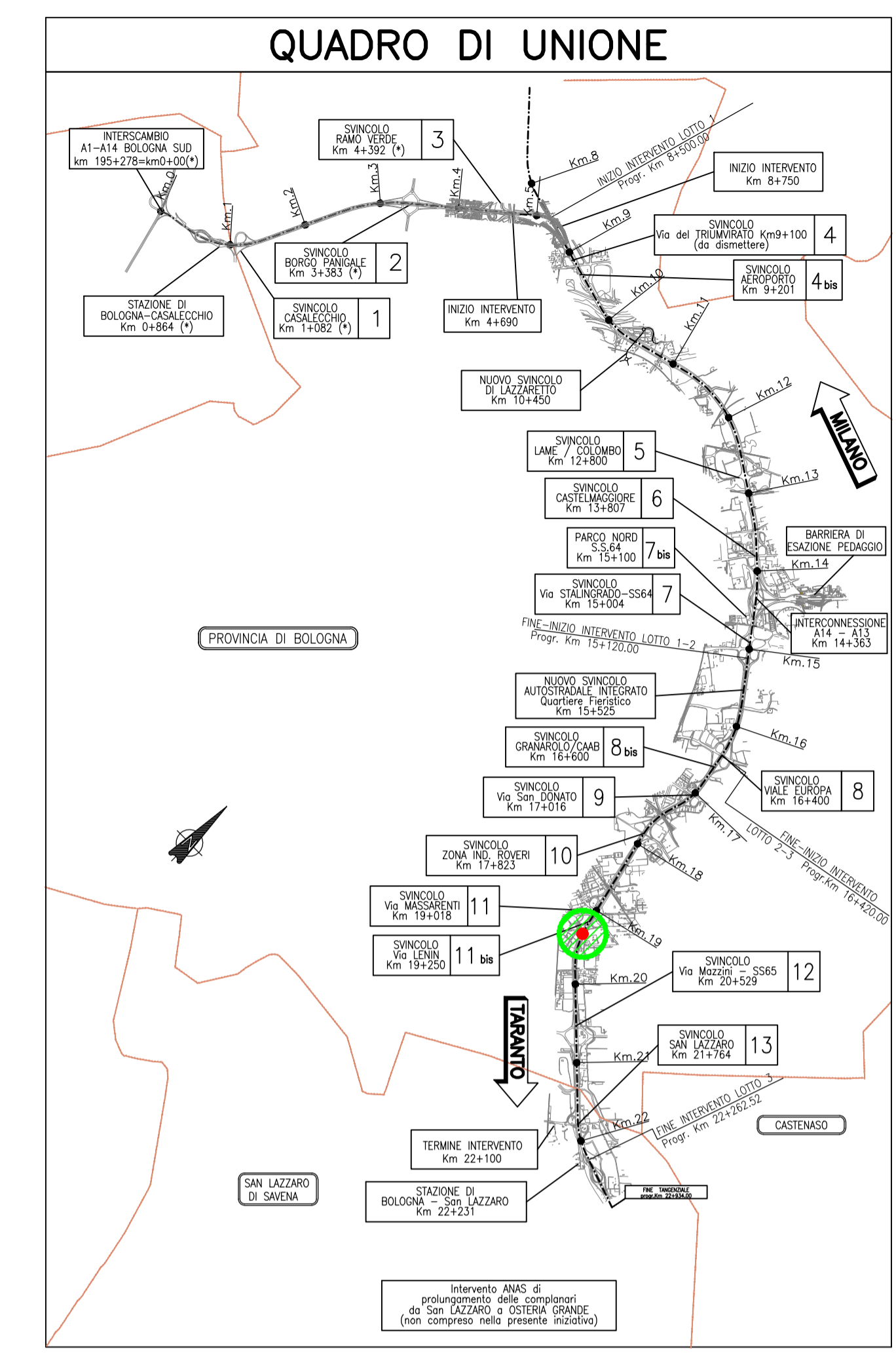
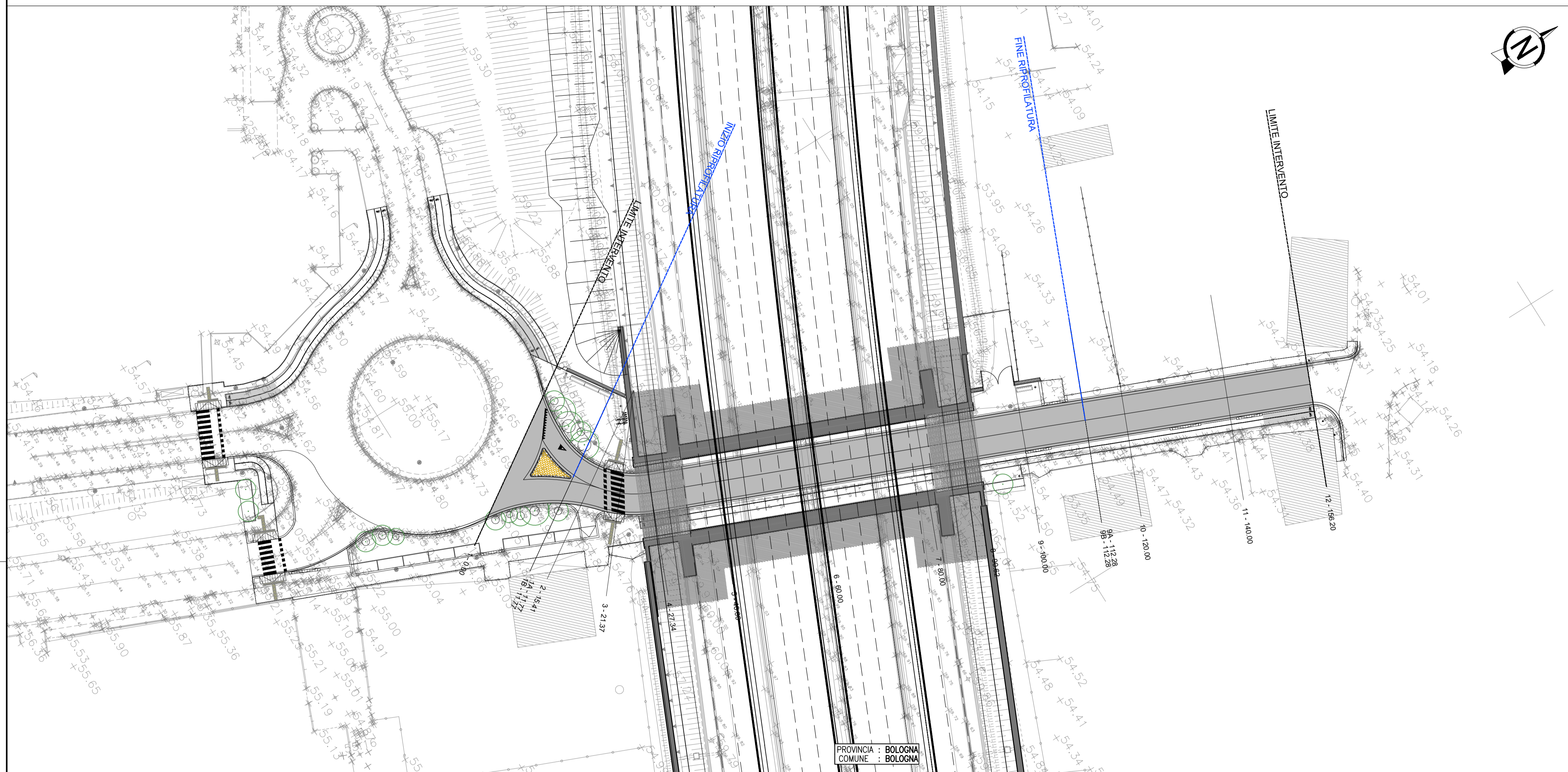


PLANIMETRIA DI PROGETTO - RIQUALIFICA VIA DUE MADONNE 1:500



AUTOSTRADA (A14) : BOLOGNA-BARI-TARANTO  
TRATTO: BOLOGNA BORGO PANIGALE - BOLOGNA SAN LAZZARO

POTENZIAMENTO IN SEDE DEL SISTEMA  
AUTOSTRADALE E TANGENZIALE DI BOLOGNA

"PASSANTE DI BOLOGNA"

PROGETTO DEFINITIVO

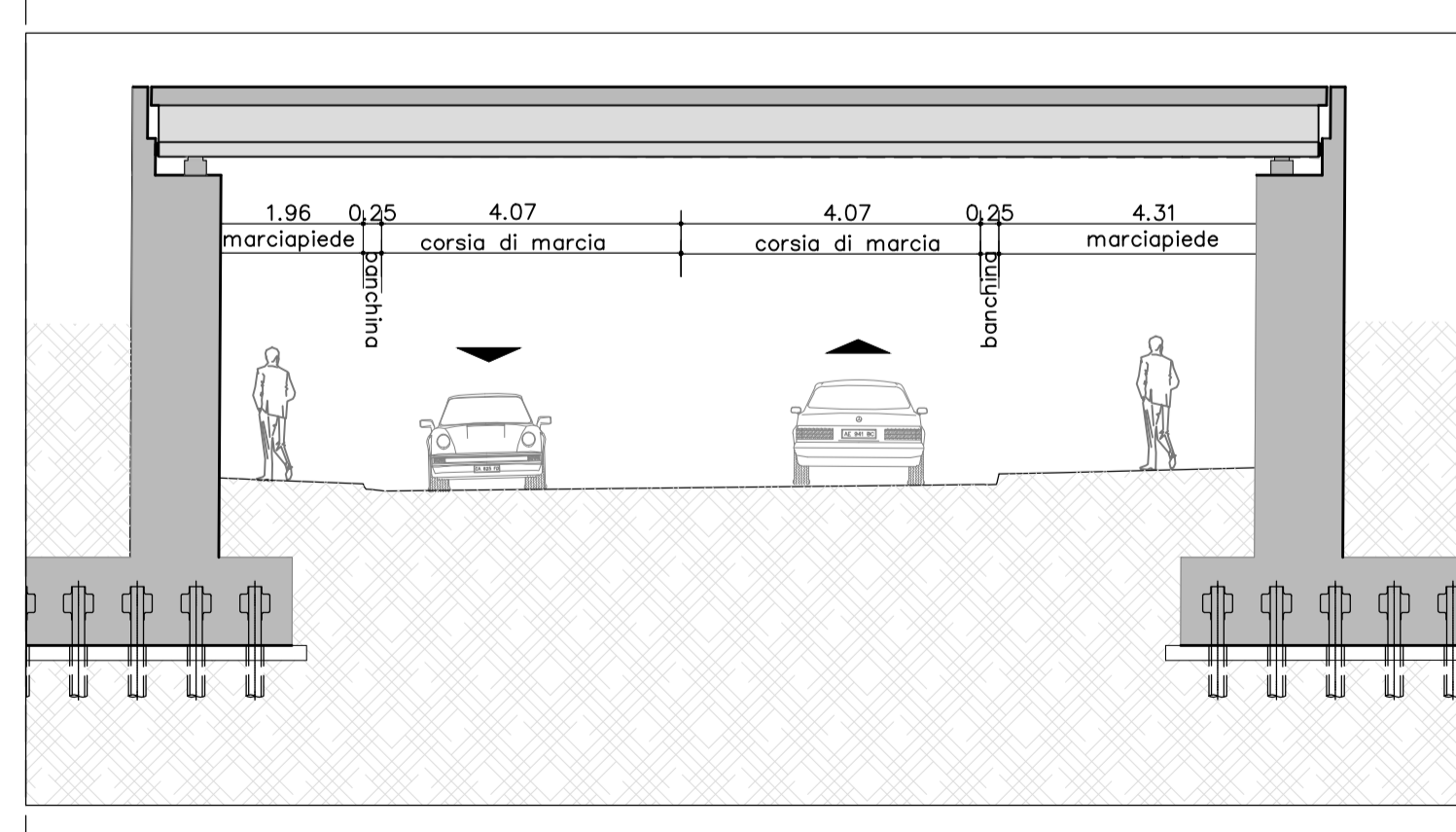
VIABILITA' INTERFERITA

RIQUALIFICA VIA DUE MADONNE - 19+822

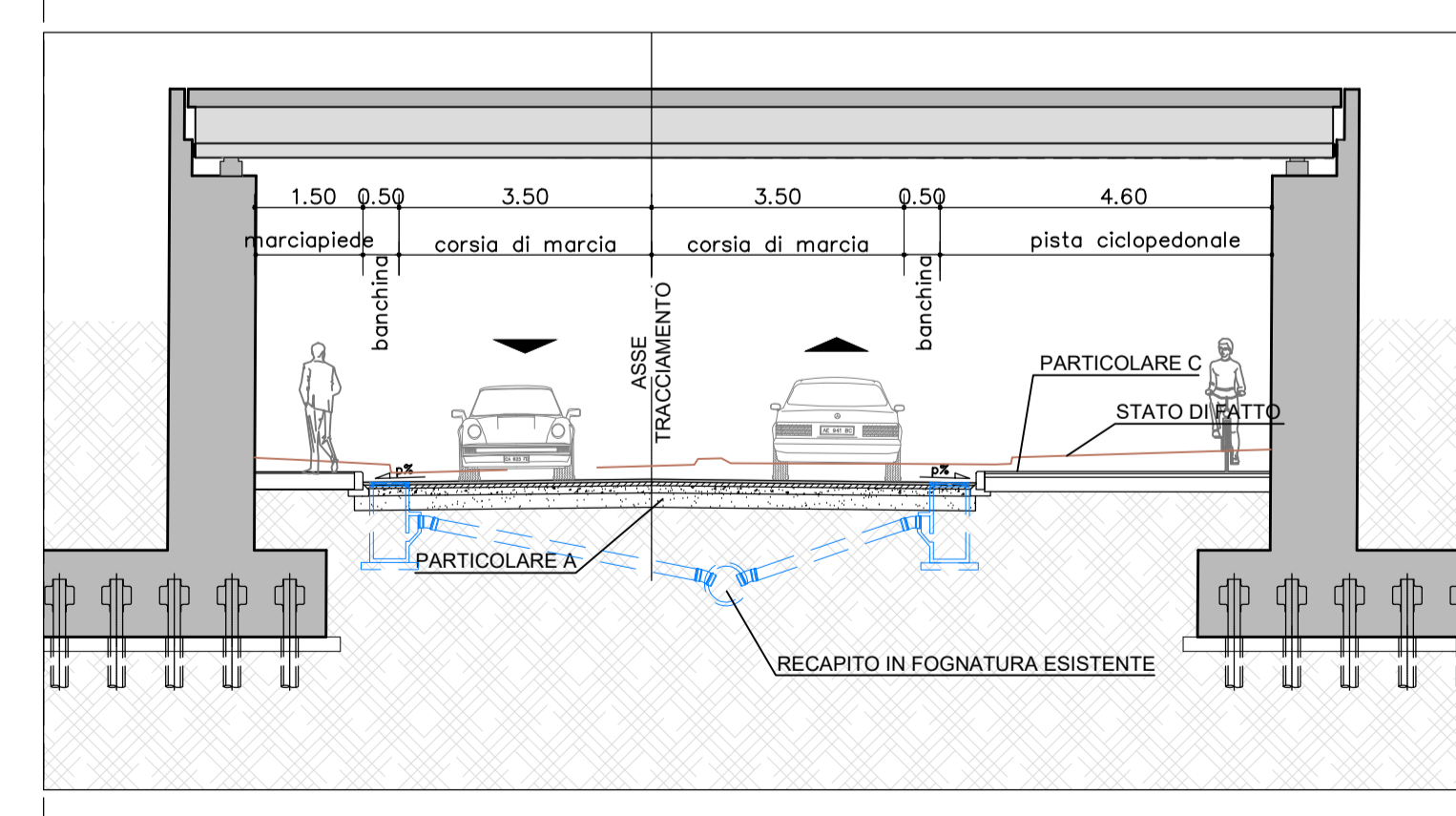
PARTE STRADALE

PLANIMETRIA STATO DI PROGETTO E SEZIONI TIPO

SEZIONE TIPOLOGICA VIABILITA' IN SOTTOVIA STATO DI FATTO 1:100



SEZIONE TIPOLOGICA VIABILITA' IN SOTTOVIA STATO DI PROGETTO 1:100



<b>IL PROGETTISTA SPECIALISTICO</b> Ing. Gianluca Salvatore Spinazzola Ord. Ingg. Milano n.A26796		<b>IL RESPONSABILE INTEGRAZIONE PRESTAZIONI SPECIALISTICHE</b> Ing. Raffaele Rinaldesi Ord. Ingg. Macerata N. A1068		<b>IL DIRETTORE TECNICO</b> Ing. Andrea Tanzi Ord. Ingg. Parma N. 1154	
<b>RESPONSABILE STRADE E ARREDI STRADALI</b>		PROGETTAZIONE NUOVE OPERE AUTOSTRADALI			
RIFERIMENTO PROGETTO Codice Comm. 111465		CODICE IDENTIFICATIVO RIFERIMENTO DIRETTORE Fase Capitolo Paragrafo W.B.S. Parte d'opera Tip. Descrizione Programmazione		RIFERIMENTO ELABORATO 00	
0000		PD INI 14 RP014.00000		DST 2003-2	
111465		0000		1:500	
<b>spea</b> ENGINEERING Atlantia		PROJECT MANAGER: Ing. Raffaele Rinaldesi Ord. Ingg. Macerata N. A1068		SUPPORTO SPECIALISTICO	
REDATTO: -		VERIFICATO: -		REVISIONE n. data 0 DICEMBRE 2017 1 SETTEMBRE 2019 2 SETTEMBRE 2020 3 - 4 -	

VISTO DEL COMMITTENTE  
**autostrade per l'italia**  
 IL RESPONSABILE UNICO DEL PROCEDIMENTO  
 Ing. Fabio Visardi

VISTO DEL CONCEDENTE  
  
 Ministero delle Infrastrutture e dei Trasporti  
 DIPARTIMENTO PER LE INFRASTRUTTURE, SUAVIAZIONE E PERSONALE  
 ATTIVITA' DI INFRASTRUTTURE E COORDINAMENTO ECONOMICO