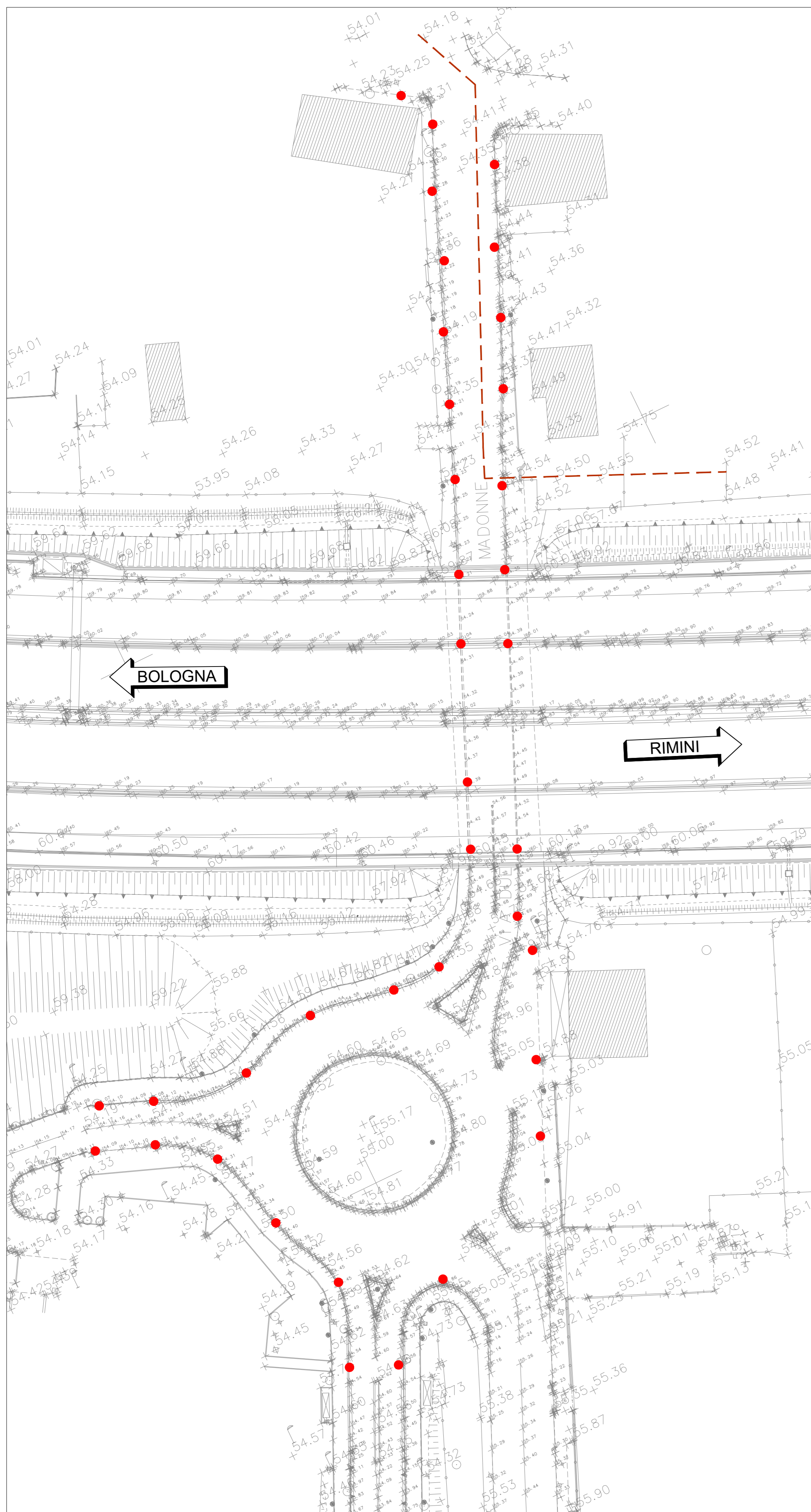
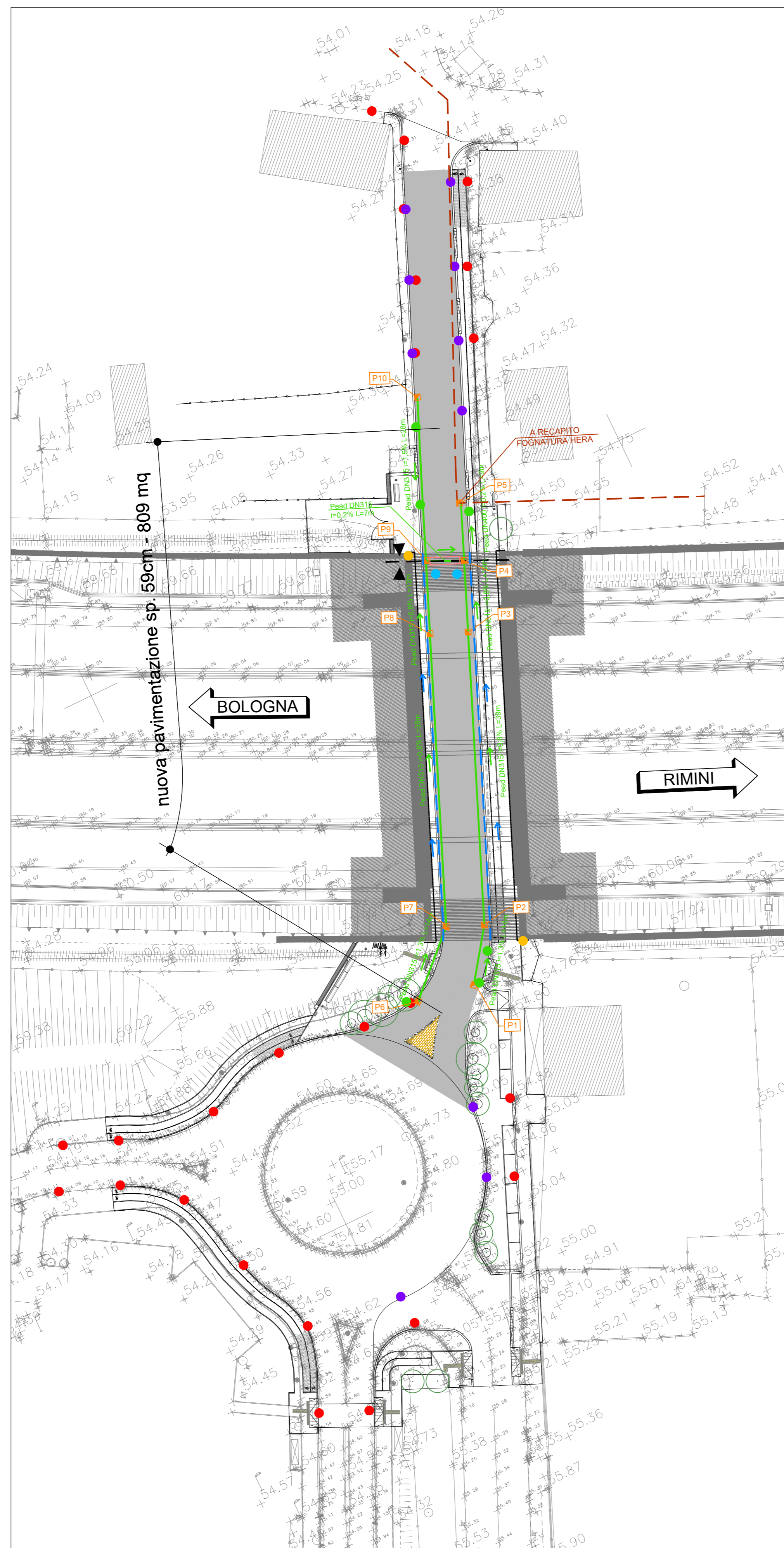


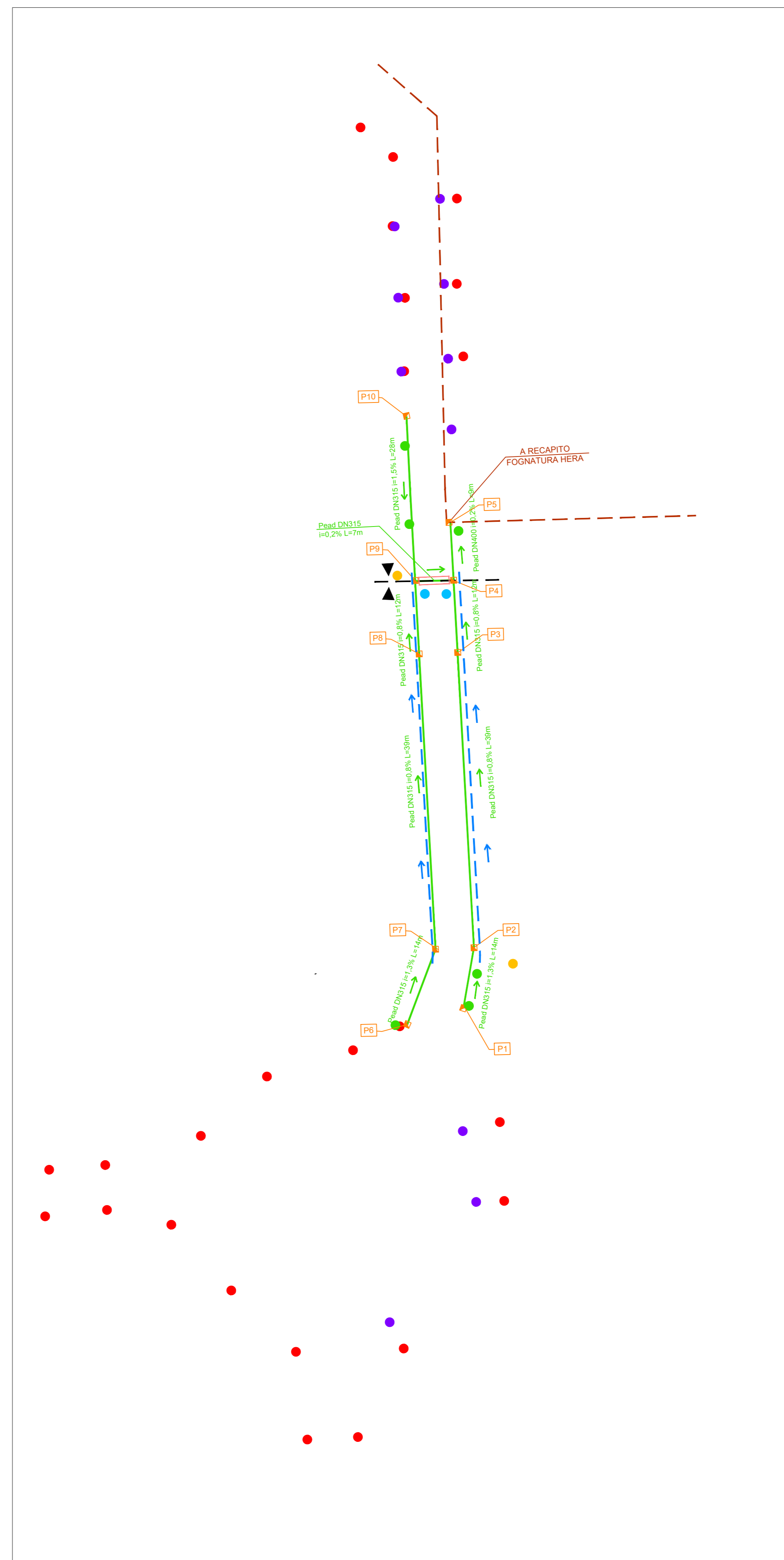
PLANIMETRIA STATO ATTUALE
SCALA 1:500



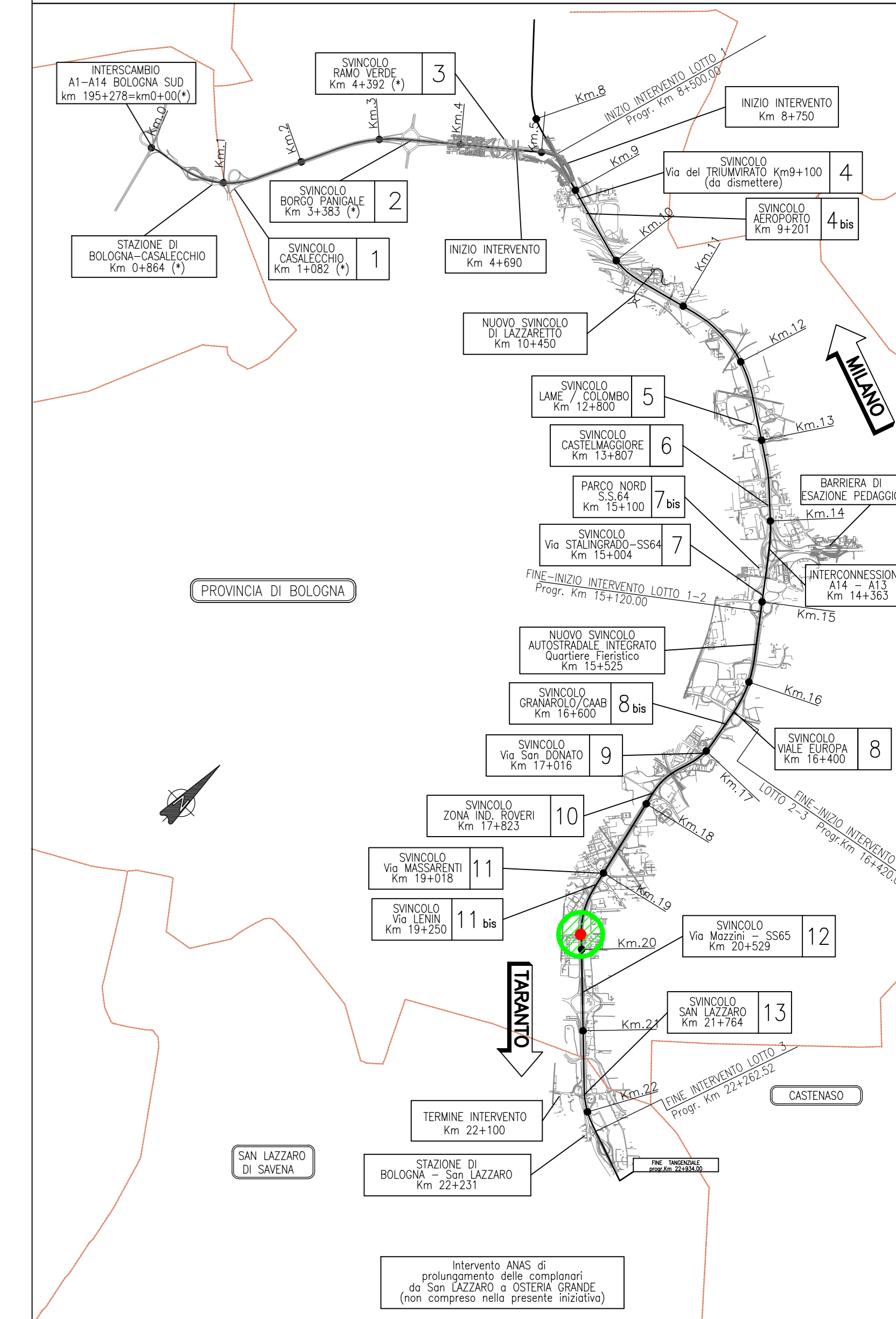
PLANIMETRIA STATO DI PROGETTO
SCALA 1:500



PLANIMETRIA IDRAULICA DI PROGETTO
SCALA 1:500



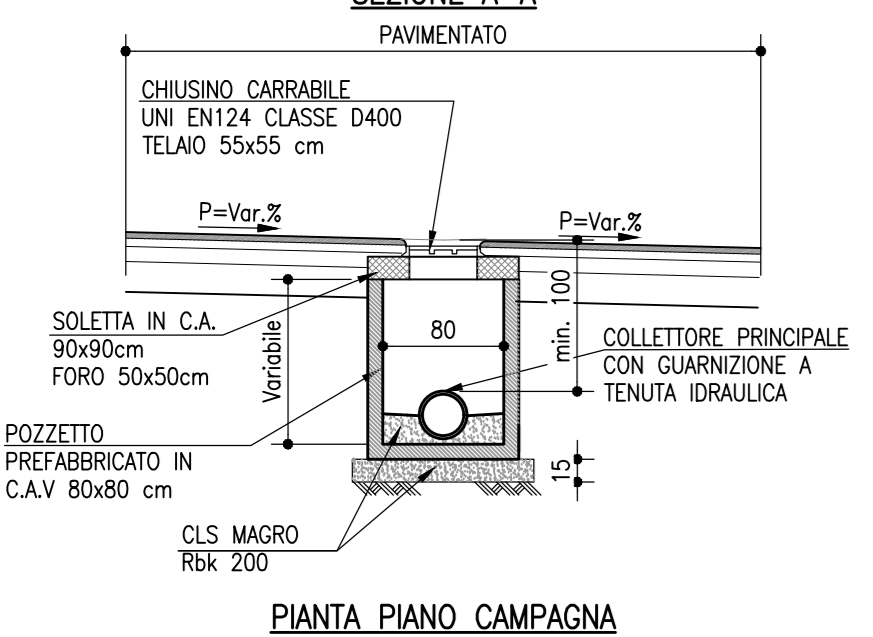
QUADRO DI UNIONE



PARTICOLARI IDRAULICI

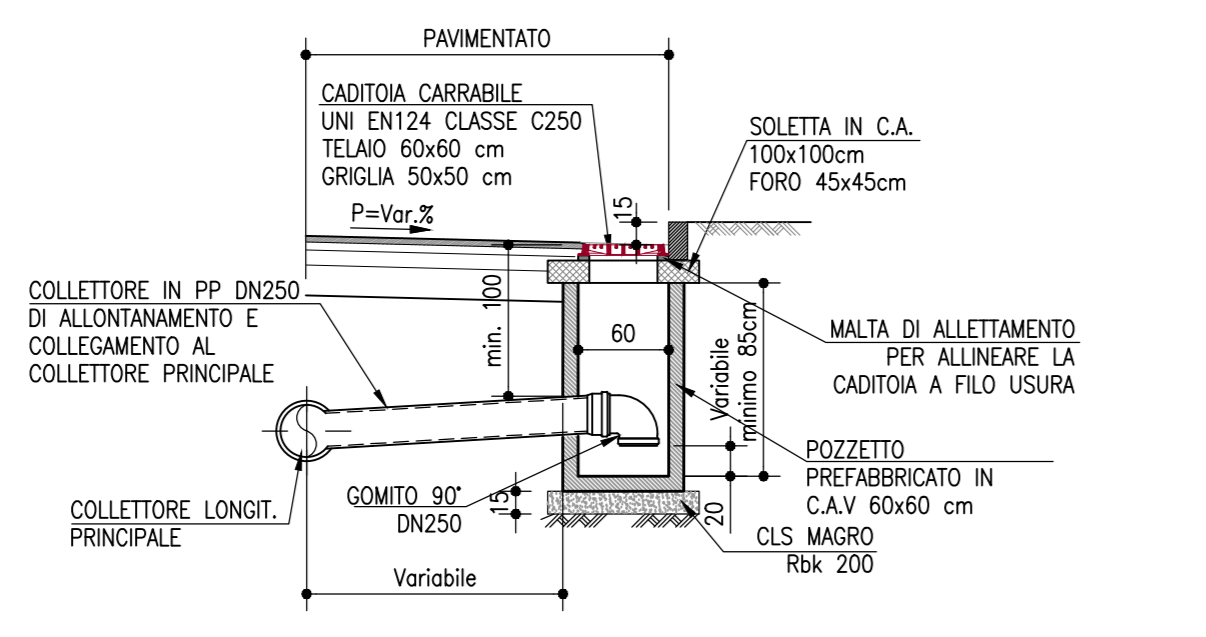
POZZETTO DI ISPEZIONE

Scala 1:50
CHIUSINO CARRABILE FILO BINDER
POZZETTO PREFABBRICATO IN C.A.V.
SEZIONE A-A



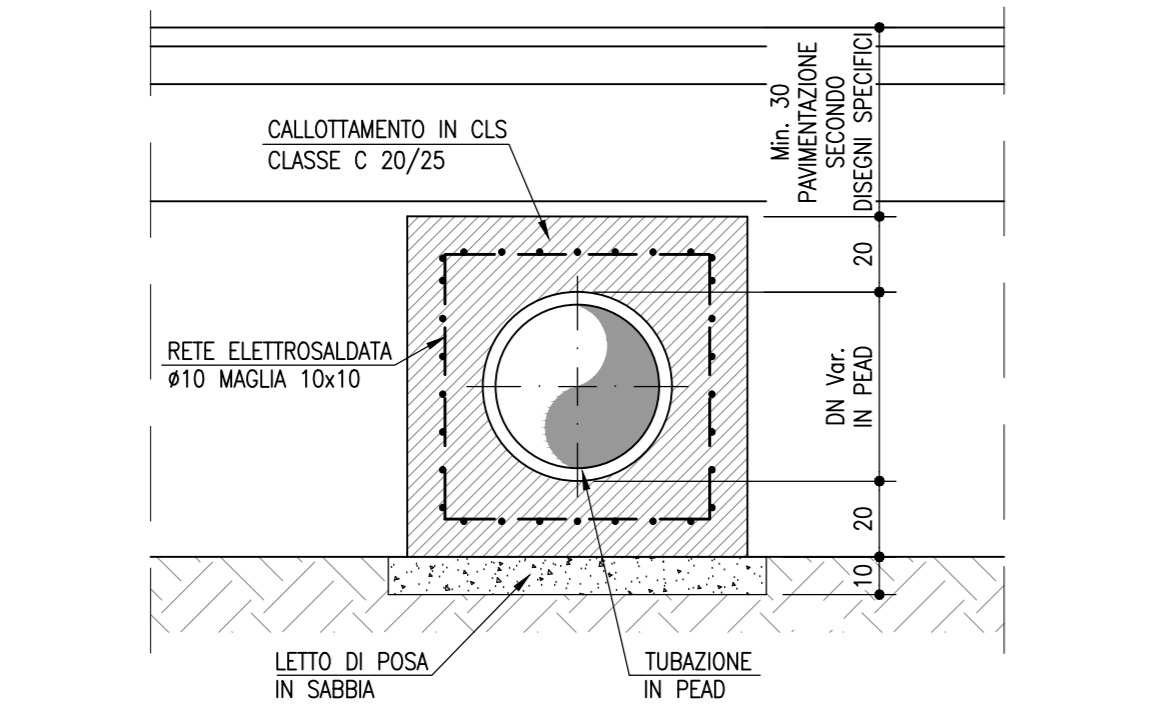
CADITOIA SIFONATA (NUOVA O RIPRISTINO ESISTENTE)

Scala 1:50
POZZETTO PREFABBRICATO IN C.A.V.
CADITOIA FILO USURA
DN IN USCITA 250



CALOTTAMENTO COLLETTORI DI ATTRAVERSAMENTO

Scala 1:20
SEZIONE CORRENTE



LEGENDA

- Opere idrauliche:**
- CADITOIA / BOCCA DI LUPO ESISTENTE
Rinnovo o qualsiasi sostituzione da caditoia in progetto
 - COLLEGAMENTO NUOVA CADITOIA A DRENAGGIO ESISTENTE
 - NUOVA CADITOIA IN PROGETTO INTERASSE = 10m
 - SOSTITUZIONE CADITOIA ESISTENTE
Collegamento scarico ad allacciamento caditoia esistente (Distanza massima 5,0 m)
 - NUOVO POZZETTO DI ISPEZIONE
EMBRICI INTERASSE = 15m
 - COLLETTORE DI GRONDA IN PROGETTO
 - COLLETTORE DI GRONDA IN PROGETTO CALOTTATO
 - COLLETTORE DI RECAPITO FOGNATURA HERA
 - CANALETTA GRIGLIATA
 - COMPLUVIO STRADALE
 - DISPLUVIO STRADALE
- Opere civili:**
- SEMAFORO ALLARME ACQUA IN PIATTAFORMA
 - SENSORE DI LIVELLO H (attivazione allarme = 10cm)



AUTOSTRADA (A14) : BOLOGNA-BARI-TARANTO
TRATTO: BOLOGNA BORGO PANIGALE - BOLOGNA SAN LAZZARO

POTENZIAMENTO IN SEDE DEL SISTEMA
AUTOSTRADALE E TANGENZIALE DI BOLOGNA

"PASSANTE DI BOLOGNA"

PROGETTO DEFINITIVO

VIABILITA' INTERFERITA

RIQUALIFICA VIA DUE MADONNE - 19+822

PARTE STRADALE

Planimetria e particolari del sistema di drenaggio

IL PROGETTISTA SPECIALISTICO Ing. Paolo De Ruffini Ord. Ingg. Mozzana N. 1739 RESPONSABILE BOLOGNA E SERRAVALLE		IL RESPONSABILE INTEGRAZIONE PRESTAZIONI SPECIALISTICHE Ing. Raffaele Rinaldesi Ord. Ingg. Mozzana N. A1068		IL DIRETTORE TECNICO Ing. Andrea Tassi Ord. Ingg. Parma N. 1154 PROGETTAZIONE NUOVE OPERE AUTOSTRADALI	
CODICE IDENTIFICATIVO 111465 0000 PD IN I 14 RP 014 DP 000 D IDR 0239 - 0					
PROJECT MANAGER Ing. Raffaele Rinaldesi Ord. Ingg. Mozzana N. A1068		SUPPORTO SPECIALISTICO		REVISIONE 00 DICEMBRE 2017 01 SETTEMBRE 2018 02 SETTEMBRE 2020 03 04	

VISTO DEL COMMITTENTE Ing. Roberto... RESPONSABILE CANTIERE E PROCESSIONAMENTO Ing. Fabio...		VISTO DEL CONCESSIONARIO Ministero delle Infrastrutture e dei Trasporti Direzione Regionale Emilia-Romagna	
---	--	--	--