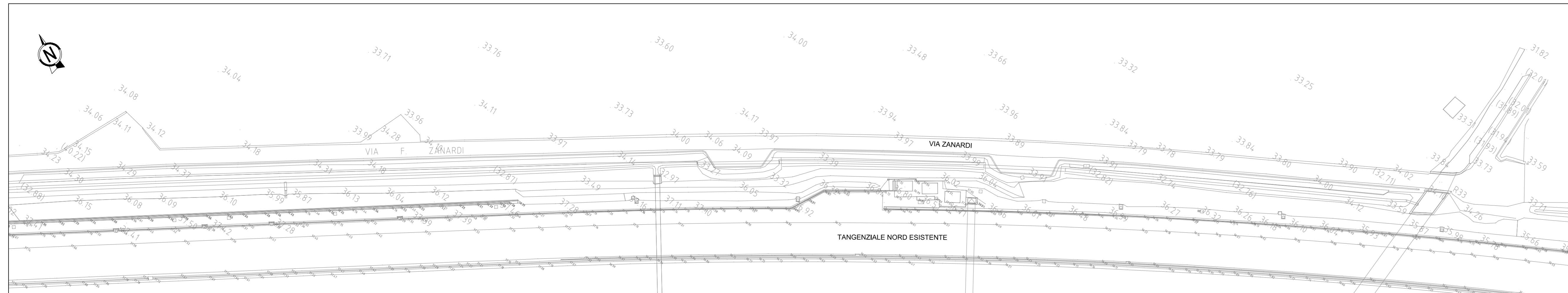
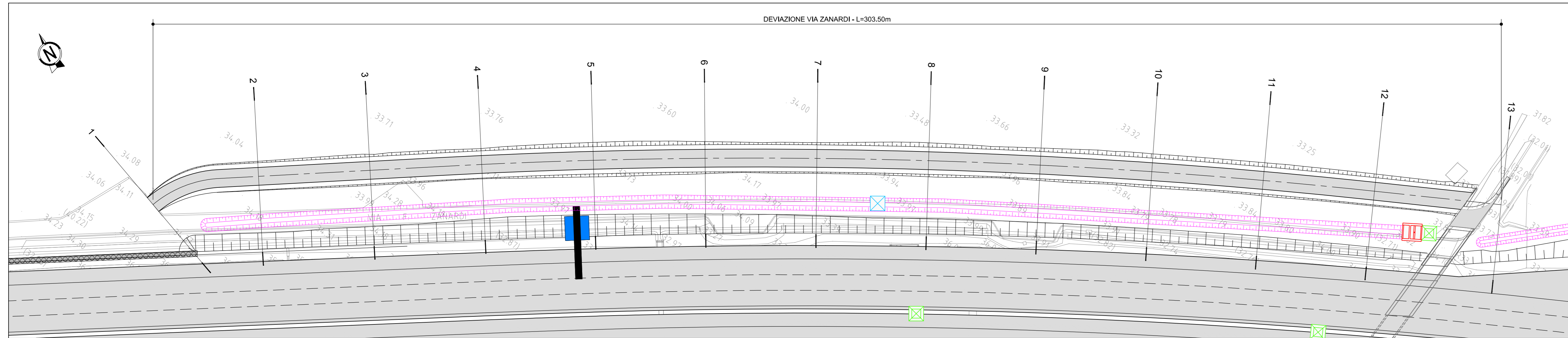


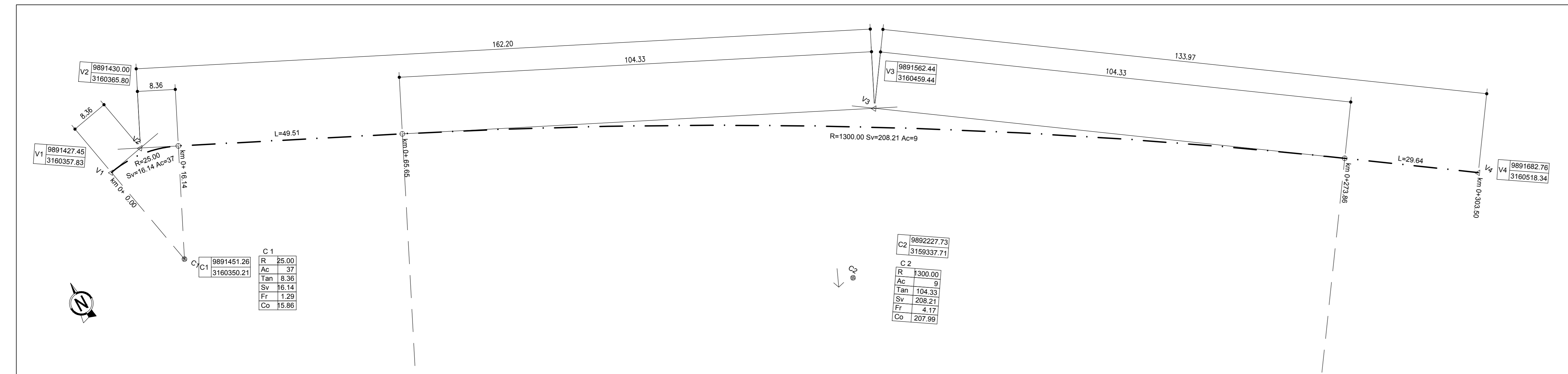
PLANIMETRIA STATO DI FATTO
1:500



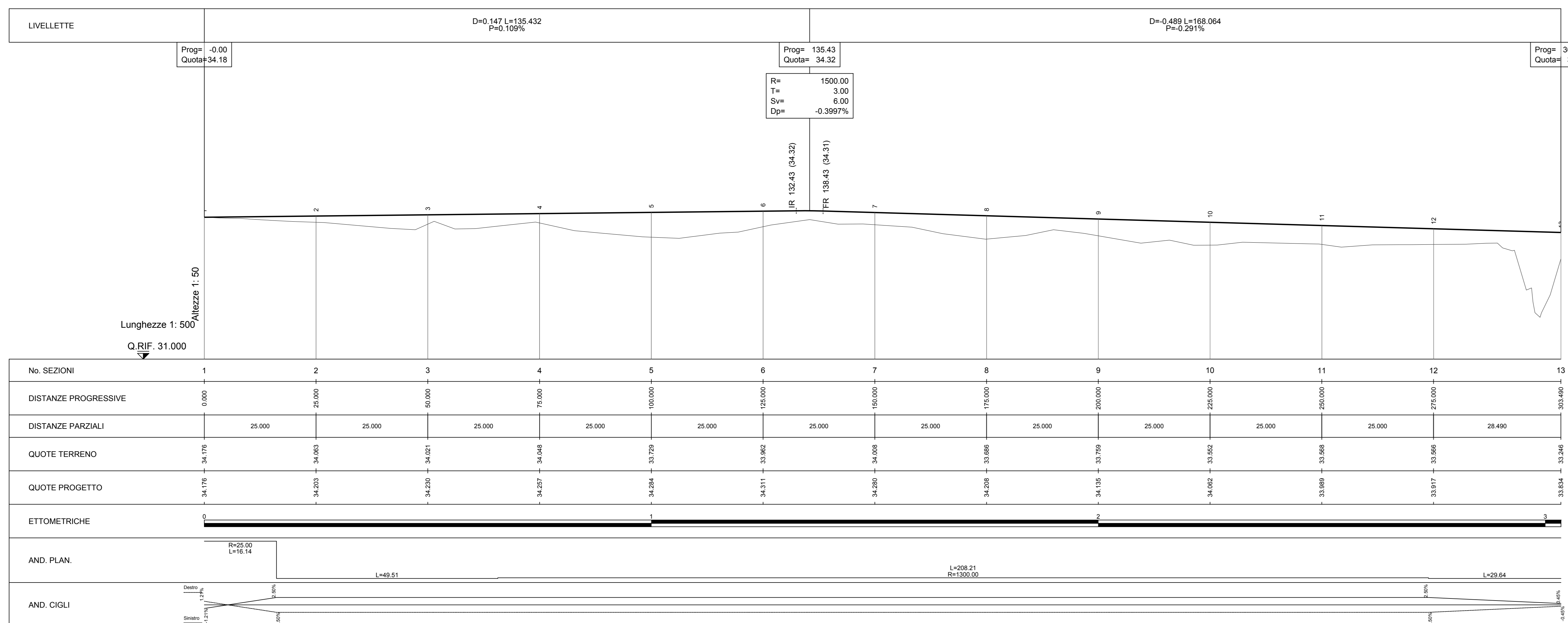
PLANIMETRIA DI PROGETTO
1:500



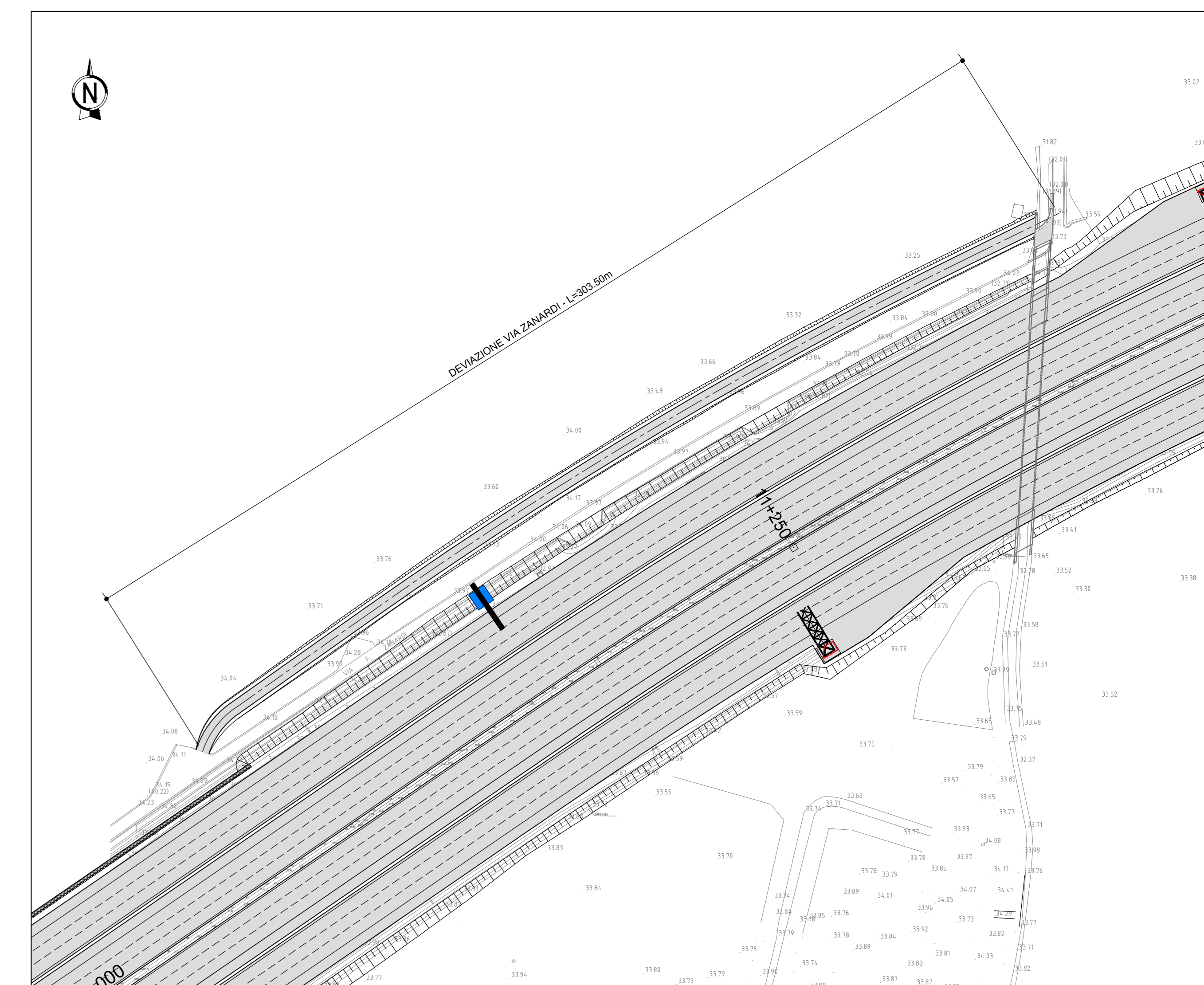
PLANIMETRIA DI TRACCIAMENTO
1:500



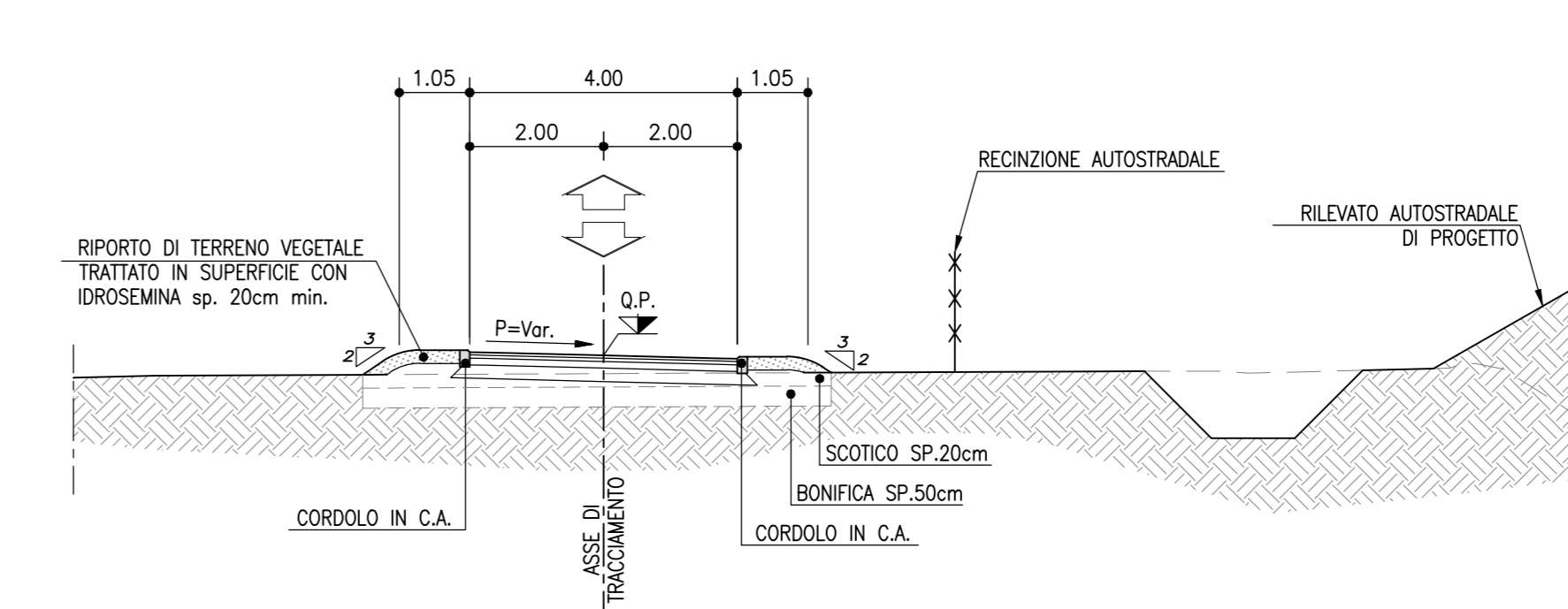
PROFILO LONGITUDINALE
1:500/50



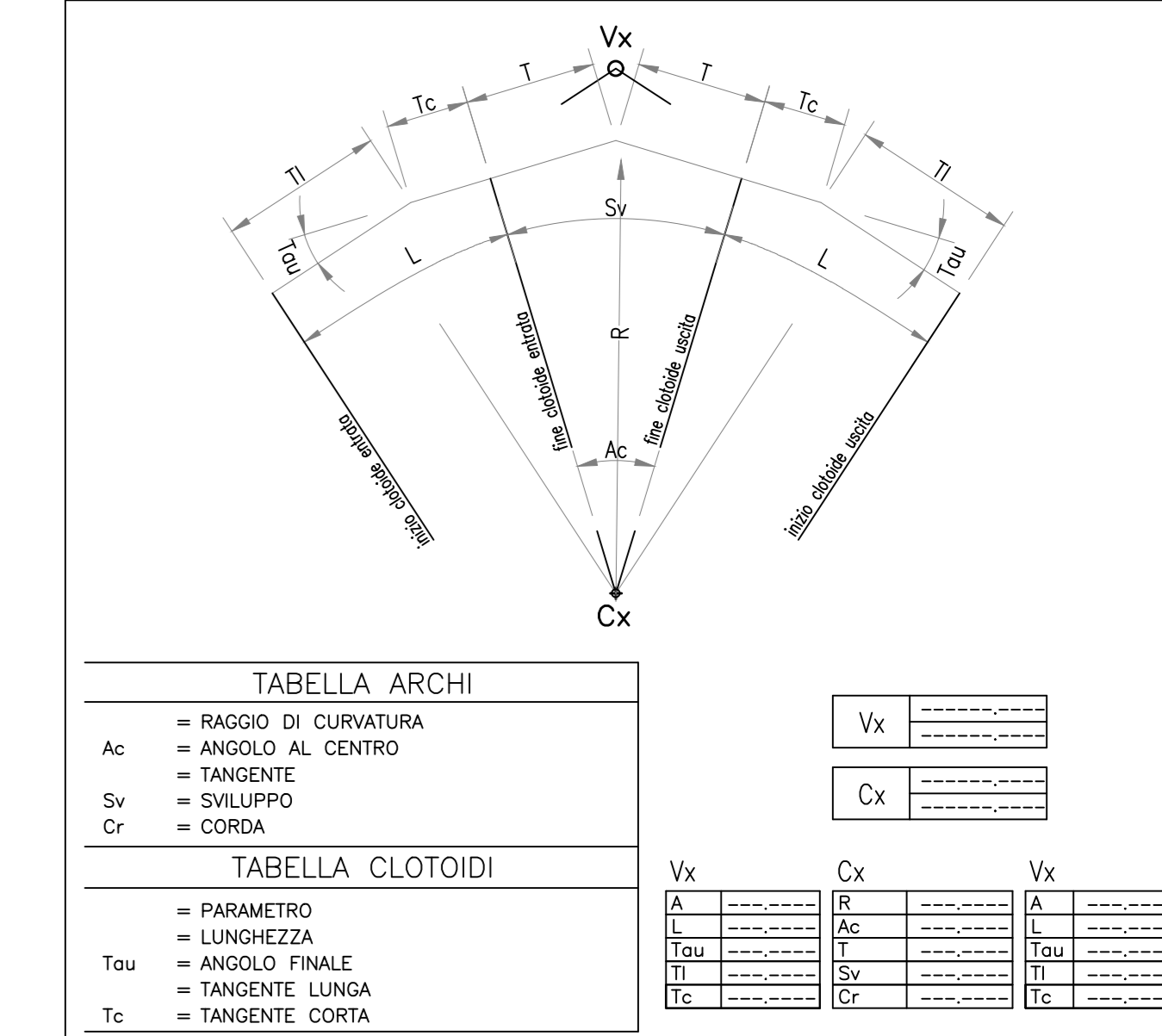
KEY PLAN
1:1000



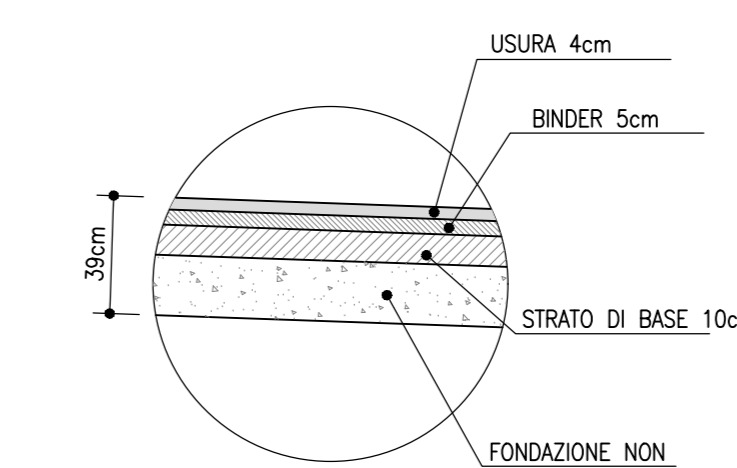
SEZIONE TIPOLOGICA
1:100
DEVIAZIONE VIA ZANARDI



SCHEMA ESPLICATIVO TRACCIAMENTO



PARTICOLARE PAVIMENTAZIONE
NON IN SCALA



autostrade per l'italia

AUTOSTRADA (A14) : BOLOGNA-BARI-TARANTO
TRATTO: BOLOGNA BORGO PANIGALE - BOLOGNA SAN LAZZARO

POTENZIAMENTO IN SEDE DEL SISTEMA
AUTOSTRADALE E TANGENZIALE DI BOLOGNA

"PASSANTE DI BOLOGNA"

PROGETTO DEFINITIVO

VIABILITA' INTERFERITA

DEVIAZIONE VIA ZANARDI

PARTE STRADALE

PLANIMETRIA STATO DI FATTO, PROGETTO, TRACCIAMENTO
PROFILO E SEZIONI TIPO

IL PROGETTISTA SPECIALISTICO		IL RESPONSABILE INTEGRAZIONE PRESTAZIONI SPECIALISTICHE		IL DIRETTORE TECNICO	
Ing. Giuseppe Salvatore Spizzozzo Ord. Ingg. Mozzata N. 207/06		Ing. Raffaele Rinaldi Ord. Ingg. Mozzata N. A1068		Ing. Andrea Tardì Ord. Ingg. Parma N. 154	
CODICE IDENTIFICATIVO		APPROVATO PROGETTO		APPROVATO SUORATO	
111465 0000 PD IN I 30 TR 00000000 D STD 2095-2		00		00	
PROJECT MANAGER		SUPPORTO SPECIALISTICO		REVISIONE	
Ing. Raffaele Rinaldi Ord. Ingg. Mozzata N. A1068		-		0 DATA	
-		-		1 DICEMBRE 2017	
-		-		2 SETTEMBRE 2019	
-		-		3 SETTEMBRE 2020	
-		-		4	

VISTO DEL CONCESSIONARIO
Ing. Raffaele Rinaldi
Ord. Ingg. Mozzata N. A1068

VISTO DEL CONCESSIONARIO
Ing. Raffaele Rinaldi
Ord. Ingg. Mozzata N. A1068