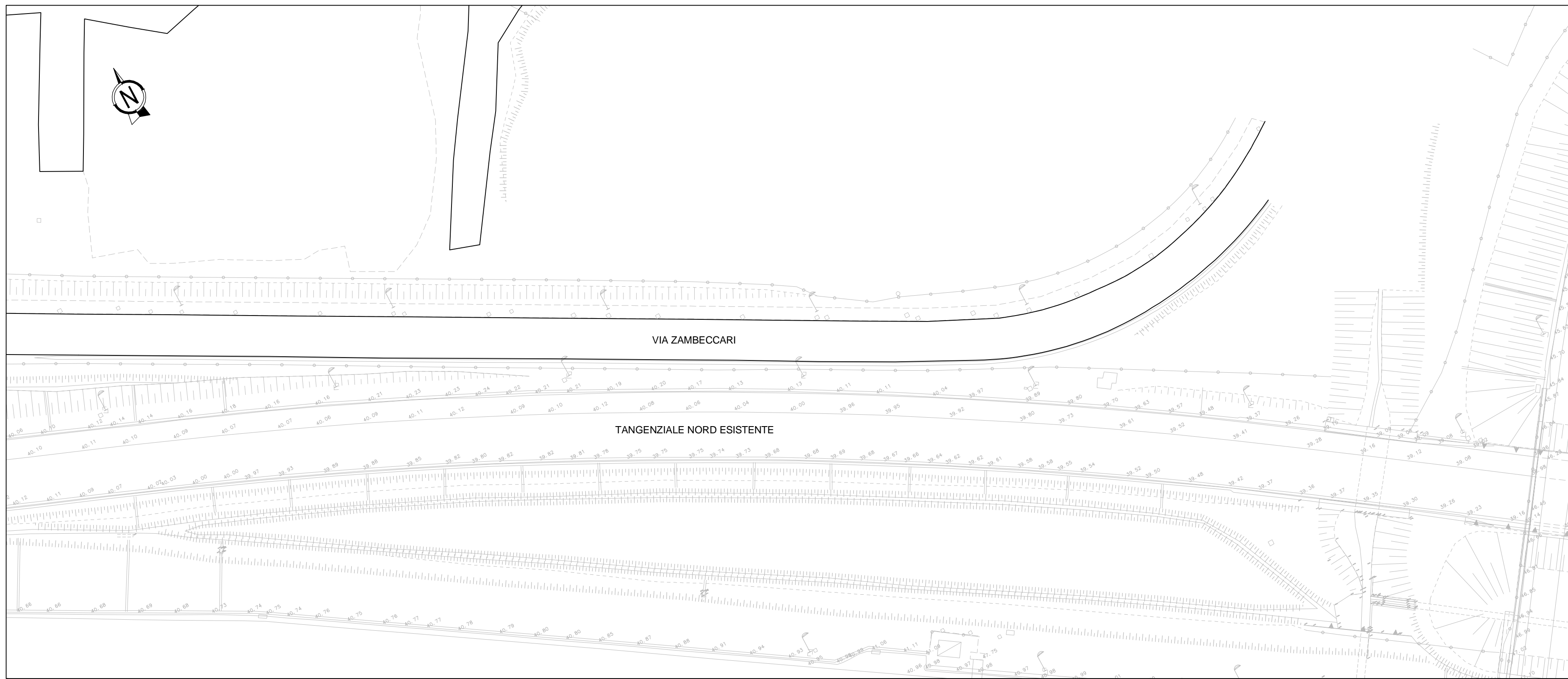
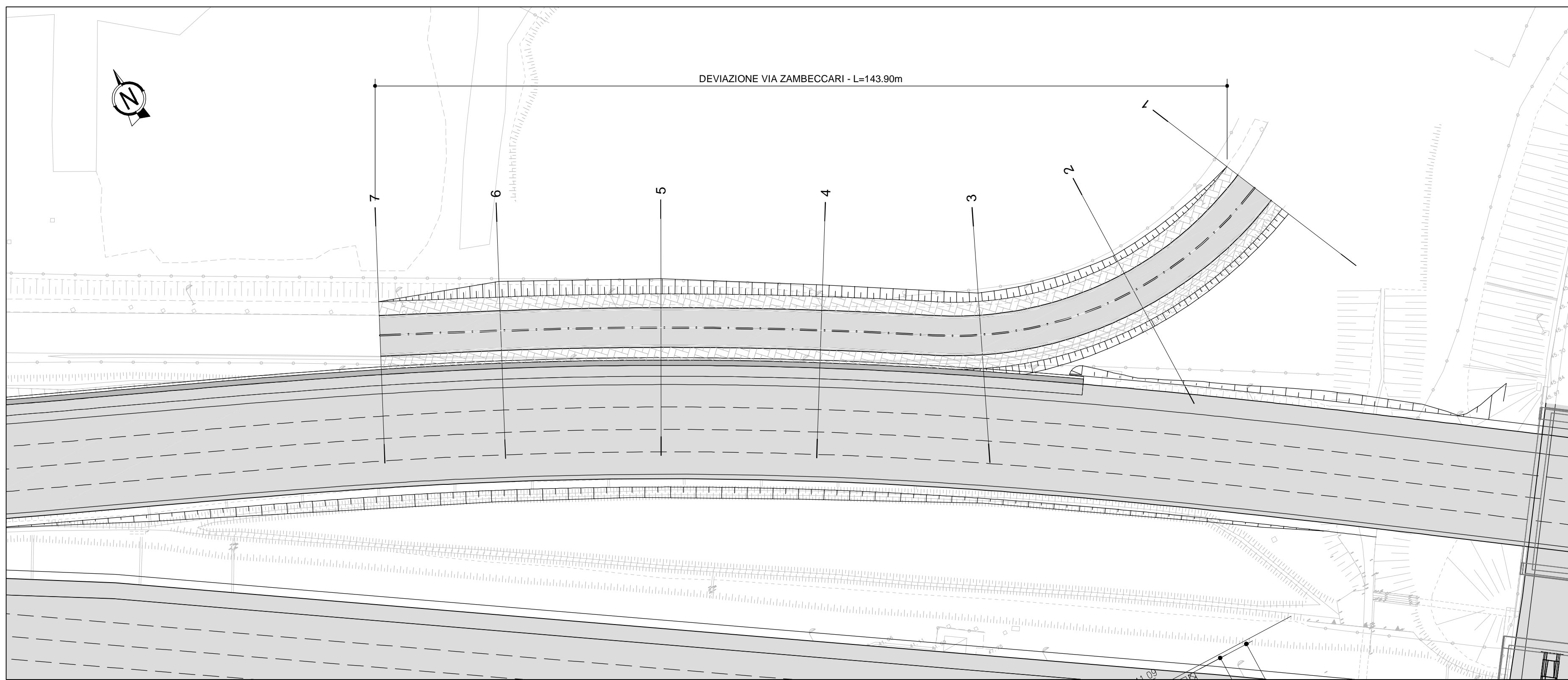


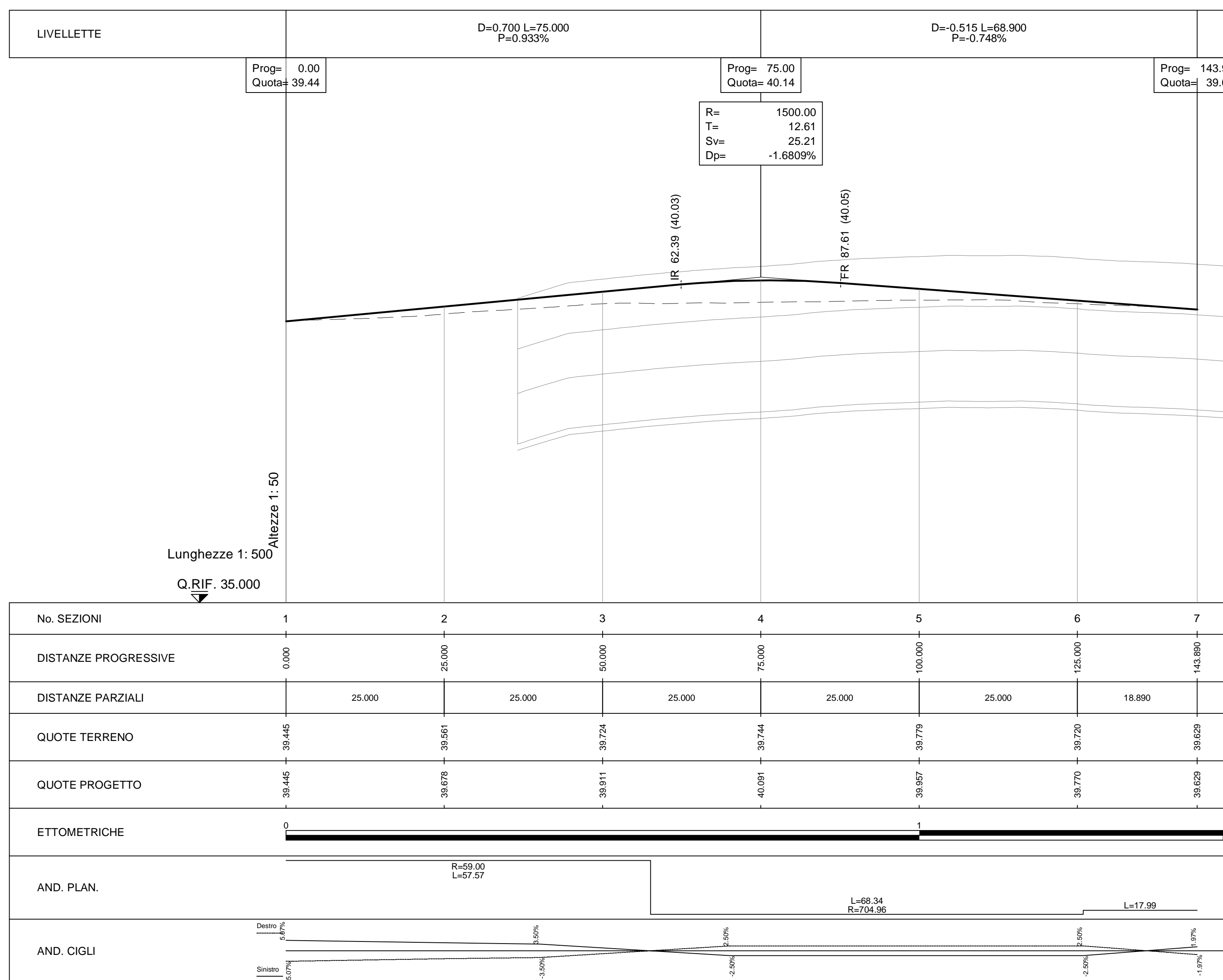
PLANIMETRIA STATO DI FATTO
1:500



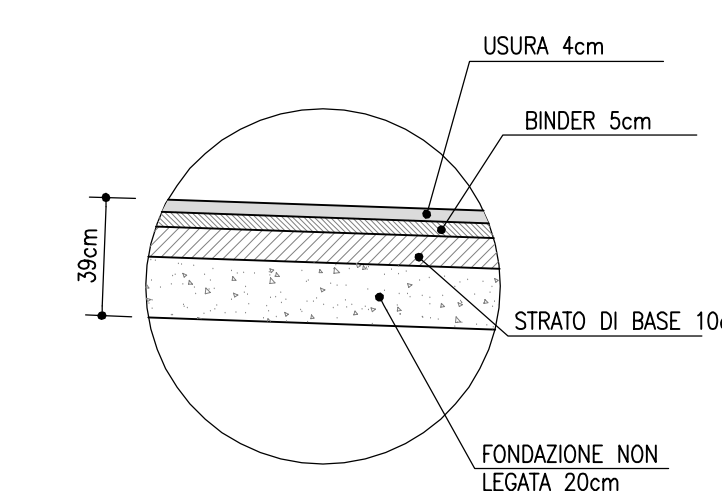
PLANIMETRIA DI PROGETTO
1:500



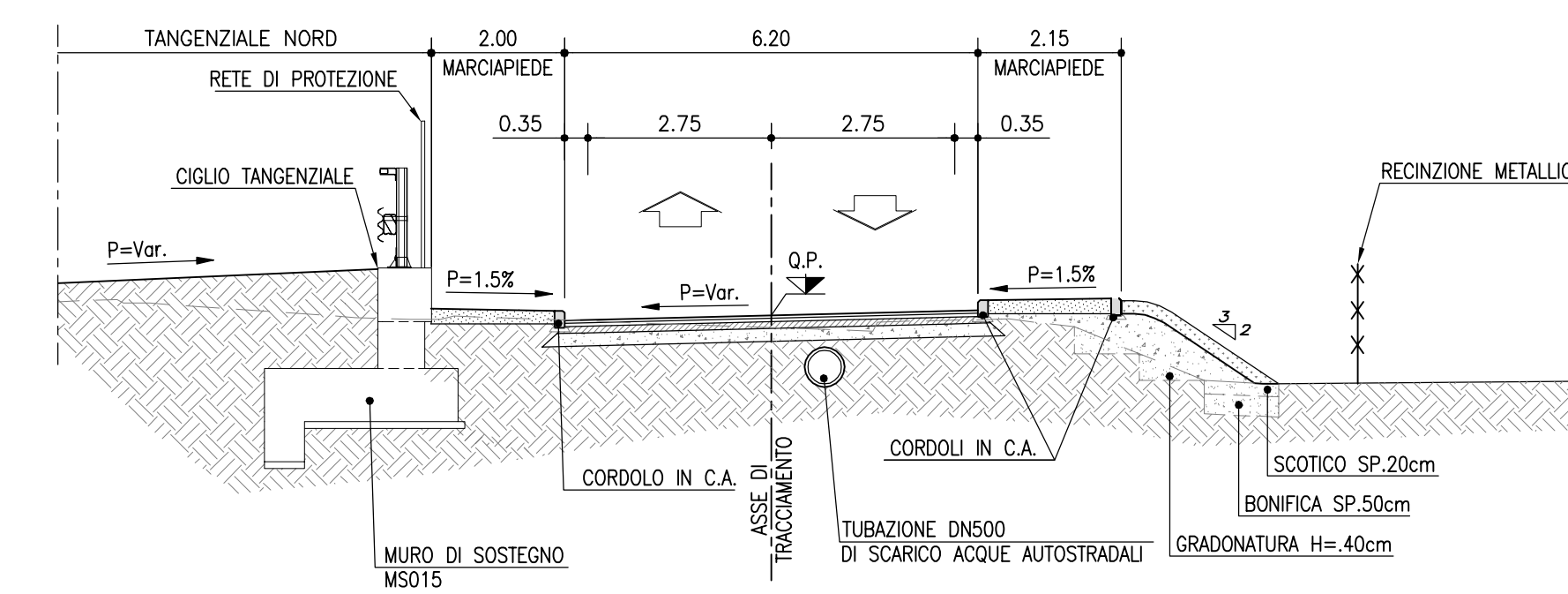
PROFILO LONGITUDINALE
1:500/50



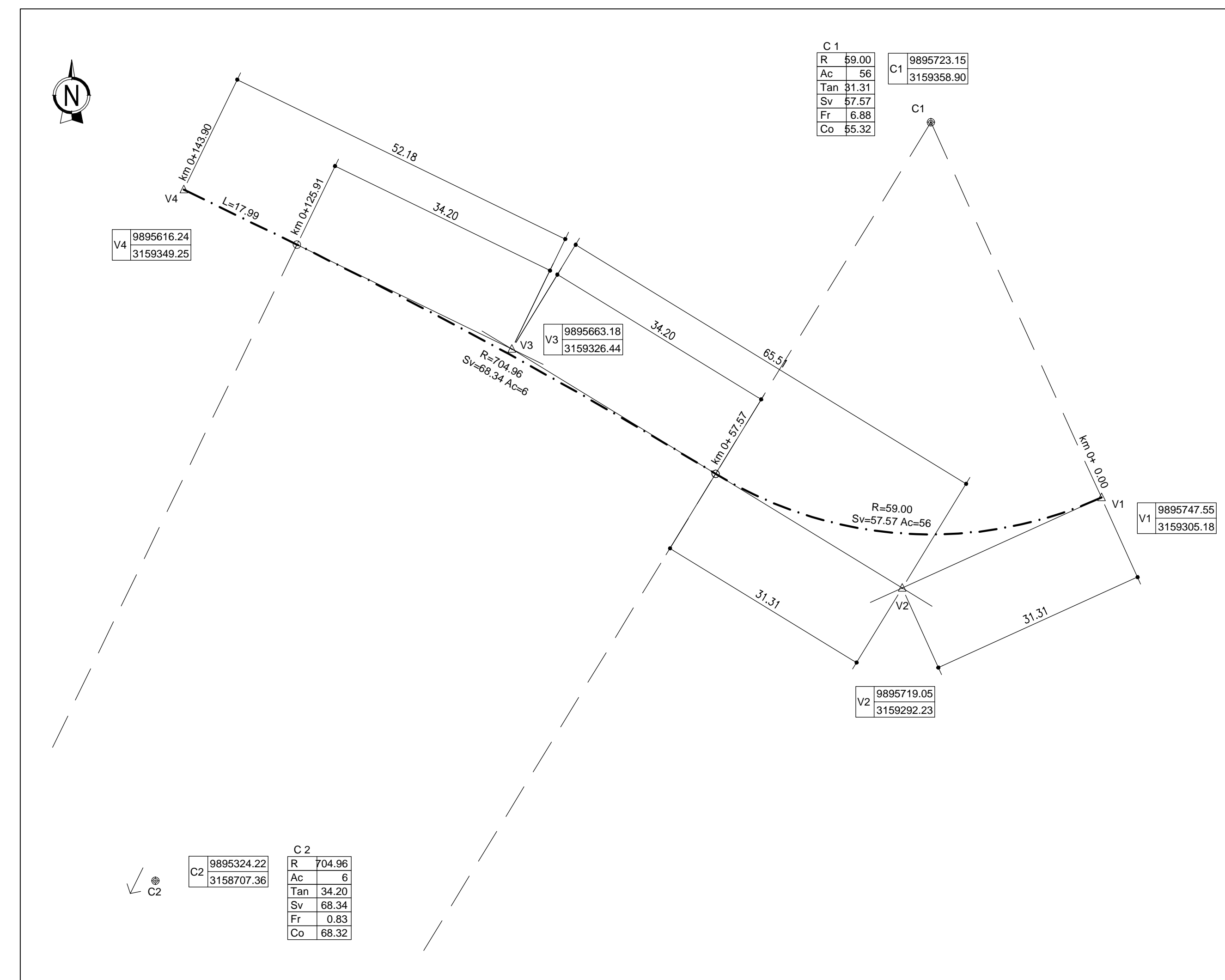
PARTICOLARE PAVIMENTAZIONE
NON IN SCALA



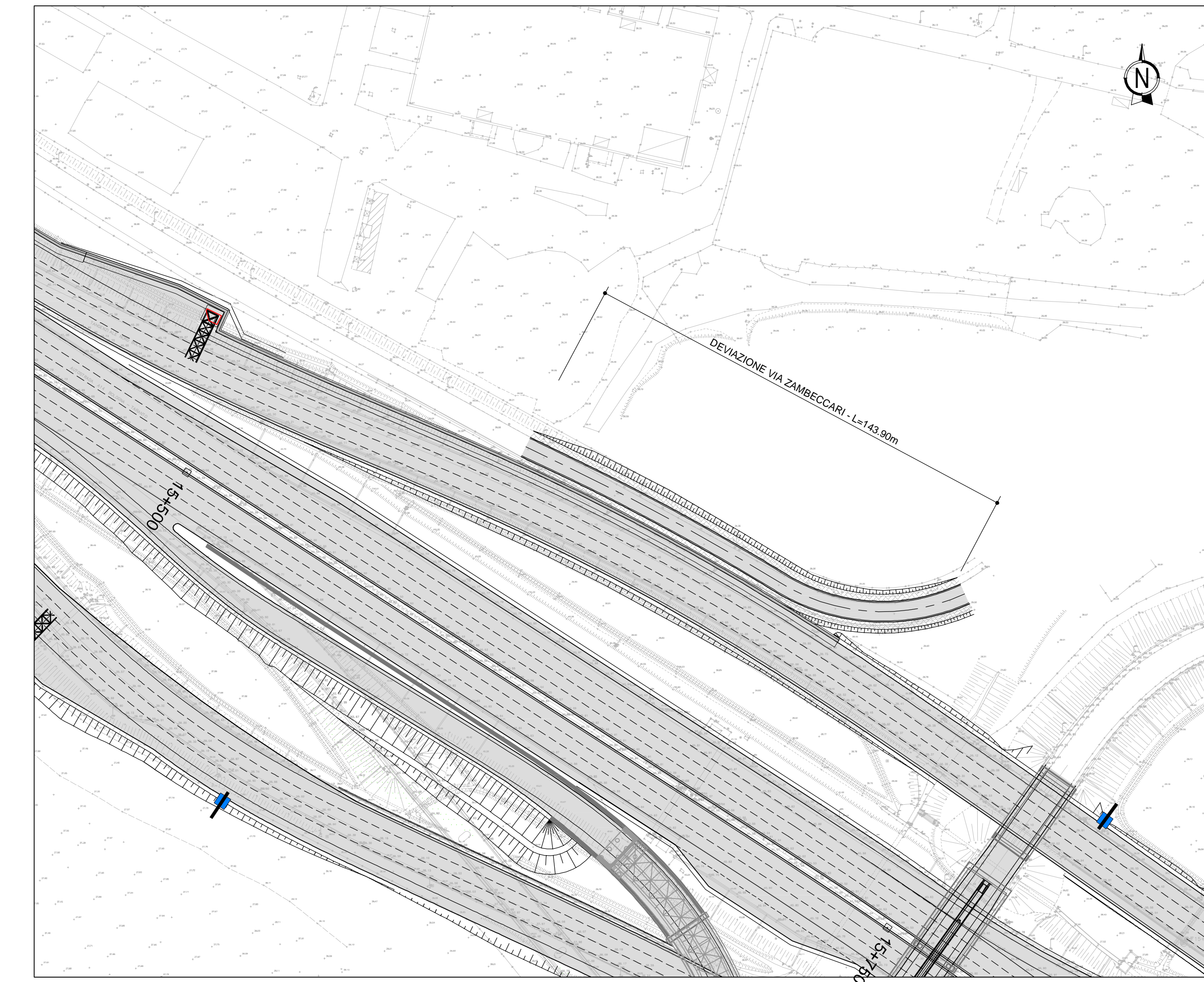
SEZIONE TIPOLOGICA
DEVIAZIONE VIA ZAMBECCARI



PLANIMETRIA DI TRACCIAMENTO
1:500



KEY PLAN
1:1000



SCHEMA ESPLICATIVO TRACCIAMENTO

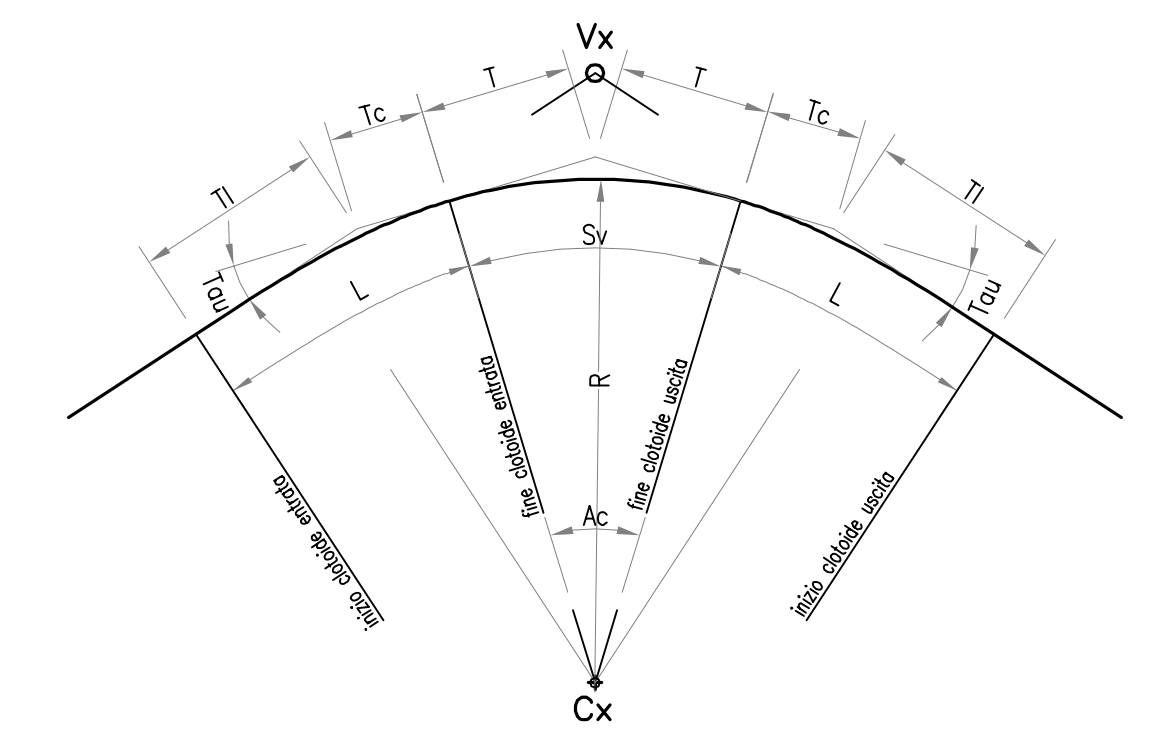


TABELLA ARCHI		TABELLA CLOTOIDI	
Ac	= RAGGIO DI CURVATURA	Vx	= PARAMETRO
Sv	= ANGOLO AL CENTRO	Lx	= LUNGHEZZA
Cf	= SVILUPPO	Tc	= TANGENTE LUNGA
	= CORDA	Cx	= TANGENTE CORTA

autostrade per l'italia
AUTOSTRADA (A14) : BOLOGNA-BARI-TARANTO
 TRATTO: BOLOGNA BORGO PANIGALE - BOLOGNA SAN LAZZARO

POTENZIAMENTO IN SEDE DEL SISTEMA
 AUTOSTRADALE E TANGENZIALE DI BOLOGNA

"PASSANTE DI BOLOGNA"

PROGETTO DEFINITIVO

VIABILITA' INTERFERITA

DEVIAZIONE VIA ZAMBECCARI

PARTE STRADALE

PLANIMETRIA STATO DI FATTO, PROGETTO, TRACCIAMENTO
 PROFILO E SEZIONI TIPO

IL PROGETTISTA SPECIALISTICO		IL RESPONSABILE INTEGRAZIONE PRESTAZIONI SPECIALISTICHE		IL DIRETTORE TECNICO	
Ing. Gianluca Salvatore Spizzola Ord. Ingg. Milano N. 20736		Ing. Raffaele Rinaldisi Ord. Ingg. Moenza N. 41068		Ing. Andrea Tassi Ord. Ingg. Parma N. 1154	
CODICE IDENTIFICATIVO 111465 0000 PD IN I 31 TR 000 0000 00 D STD 2110-2		REVISIONE		00	
REDAZIONE		VERIFICATO		01 DICEMBRE 2017	
SPEA ENGINEERING		AUTOSTRADA per l'italia		1 SETTEMBRE 2019	
Atlantia		Ministero delle Infrastrutture e dei Trasporti		2 SETTEMBRE 2020	

VISTO DEL COMMITTENTE
autostrade per l'italia
 IL RESPONSABILE DEL SERVIZIO DEL PROCEDIMENTO
 Ing. Fabio Vignoli

VISTO DEL CONCESSIONARIO
Ministero delle Infrastrutture e dei Trasporti
 Ing. Andrea Tassi