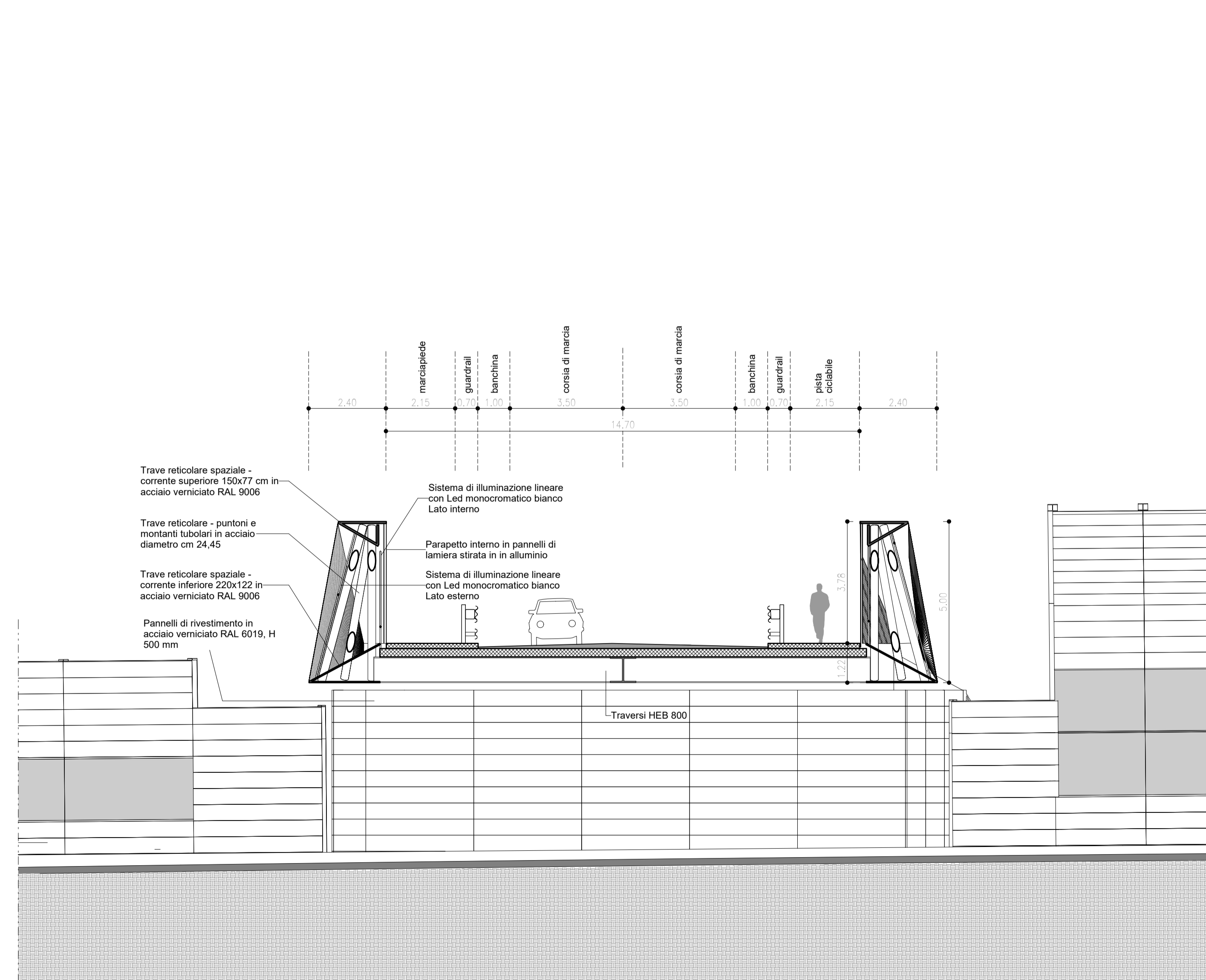
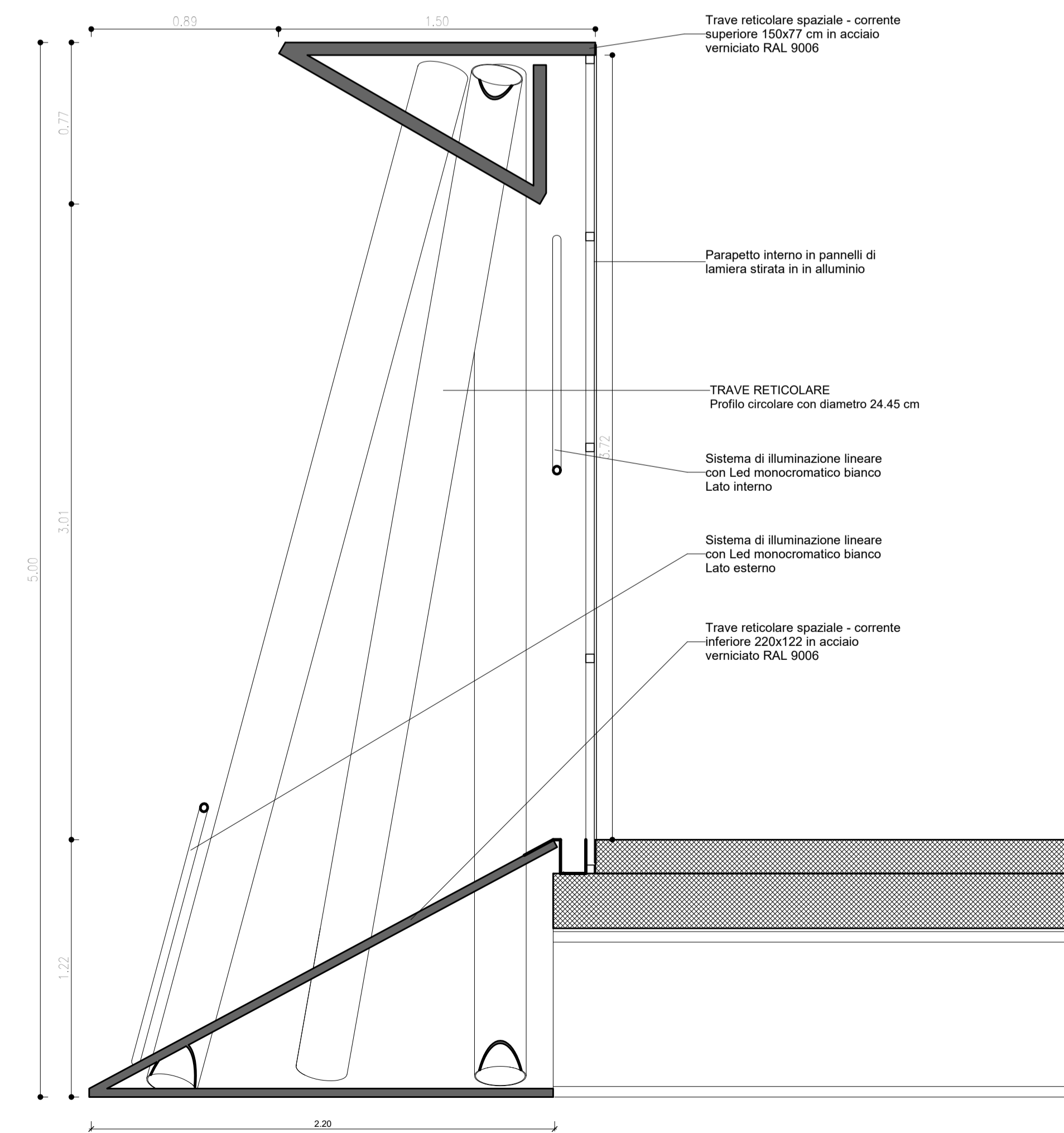


1 Cavalcavia Via Benazza - Sezione longitudinale G
Scala 1 : 100



2 Cavalcavia Via Benazza - Sezione trasversale H
Scala 1 : 100



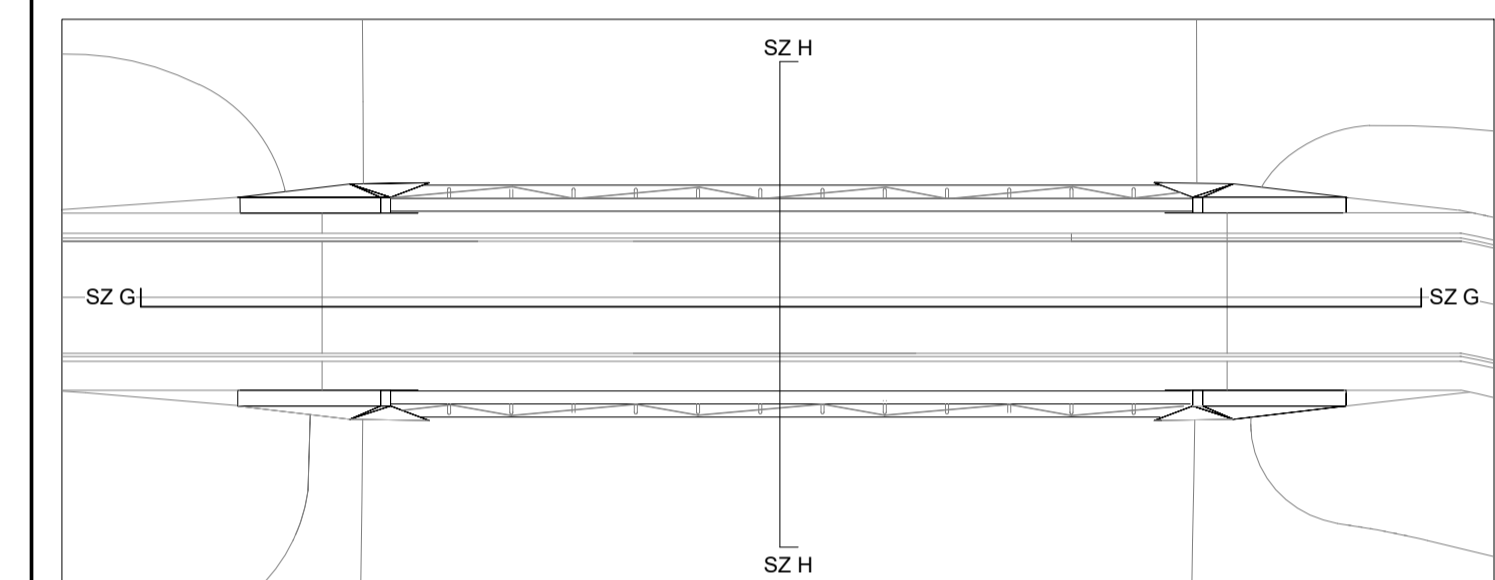
4 Cavalcavia Via Benazza - Dettaglio trave reticolare spaziale
Scala 1 : 20



SIMBOLI GRAFICI		MATERIALI	
	SIMBOLO QUOTE ALT. PIANTA		CEMENTO ARMATO
	SIMBOLO QUOTE ALTIMETRICHE		TERRA
	SIMBOLO DI SEZIONE VERTICALE		ACCIAIO
	SIMBOLO DI PROSPETTO	PAVIMENTI	
	SIMBOLO DI SEZIONE ORIZZONTALE		ASFALTO
	NUMERO DETTAGLIO		MASSETTO CLS
	RIGLIADRO RIFERIMENTO DETTAGLIO		DRENAGGIO
	NUMERO TAVOLA		VERDE ESTENSIVO
	INDICAZIONE PENDENZA TRASVERSALE	RIVESTIMENTI	
	GIUNTO STRUTTURALE		PANNELLI IN LAMIERA STRATA IN ALLUMINIO
			PANNELLI IN ACCIAIO VERNICIATO RAL 6019
			PANNELLI MICROFORATI IN ALLUMINIO

Note

- Per l'esecuzione delle strutture fanno fede gli elaborati strutturali
- Per l'esecuzione degli impianti fa fede il progetto impiantistico
- Per il progetto delle sistemazioni verdi e delle Porte si rimanda agli elaborati specialistici e di dettaglio
- Tutte le misure sono da verificare in cantiere
- Tutte le misure sono espresse in metri - le tavole dei dettagli in mm



autostrade per l'italia

AUTOSTRADA (A14): BOLOGNA-BARI-TARANTO
TRATTO: BOLOGNA BORGO PANIGALE - BOLOGNA SAN LAZZARO

POTENZIAMENTO IN SEDE DEL SISTEMA
AUTOSTRADALE E TANGENZIALE DI BOLOGNA

"PASSANTE DI BOLOGNA"

PROGETTO DEFINITIVO

VIABILITA' INTERFERITA

CAVALCAVIA BENAZZA Km 11+603

Parte strutturale

Progetto architettonico
Sezioni dettagli e fotosimulazioni

IL PROGETTISTA SPECIALISTICO		IL RESPONSABILE E INTEGRATORE PRESTAZIONI SPECIALISTICO		IL DIRETTORE TECNICO	
Arch. Enrico Francesconi Ord. Arch. Milano N. 16888		Ing. Raffaele Rinaldesi Ord. Ingg. Macerata N. A1068		Ing. Andrea Tendi Ord. Ingg. Parma N. 1154	
RESPONSABILE ARCHITETTURA E PAESAGGIO				PROGETTAZIONE NUOVE OPERE AUTOSTRADALI	

REFERIMENTO PROGETTO		CODICE IDENTIFICATIVO		REFERIMENTO ELABORATO		OPERATORE
111465	0000 PD IN I50 CV57T 00000 D AUA 1410 -2					00
PROJECT MANAGER:		SUPPORTO SPECIALISTICO:		REVISIONE		
Ing. Raffaele Rinaldesi Ord. Ingg. Macerata N. A1068		ARCHITETTI ASSOCIATI		data		
REDATTO		VERIFICATO		0 DICEMBRE 2017		
				1 SETTEMBRE 2019		
				2 SETTEMBRE 2020		
				3		
				4		

VISTO DEL COMMITTENTE	VISTO DEL CONCEDENTE
 I. RESPONSABILE UNICO DEL PROCEDIMENTO Ing. Marina Costa	 Ministero delle Infrastrutture e dei Trasporti