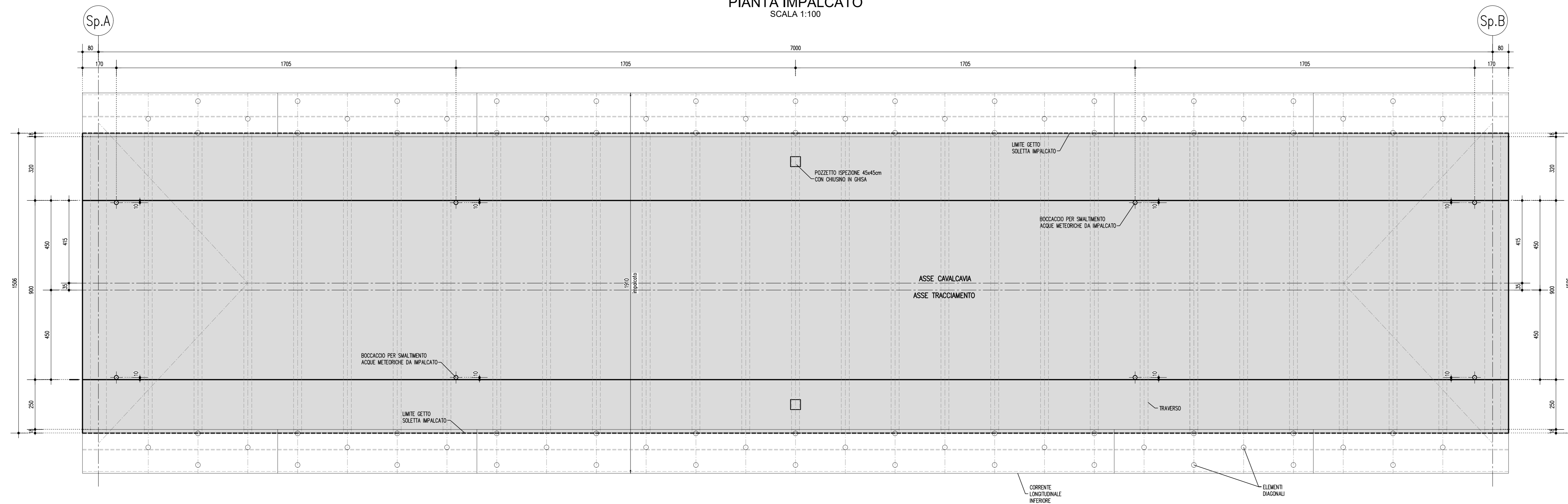
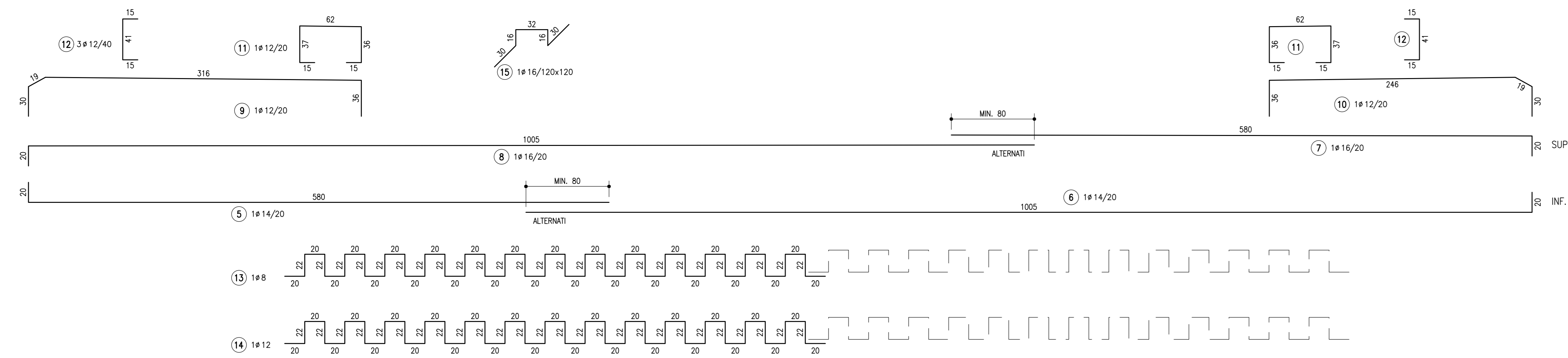
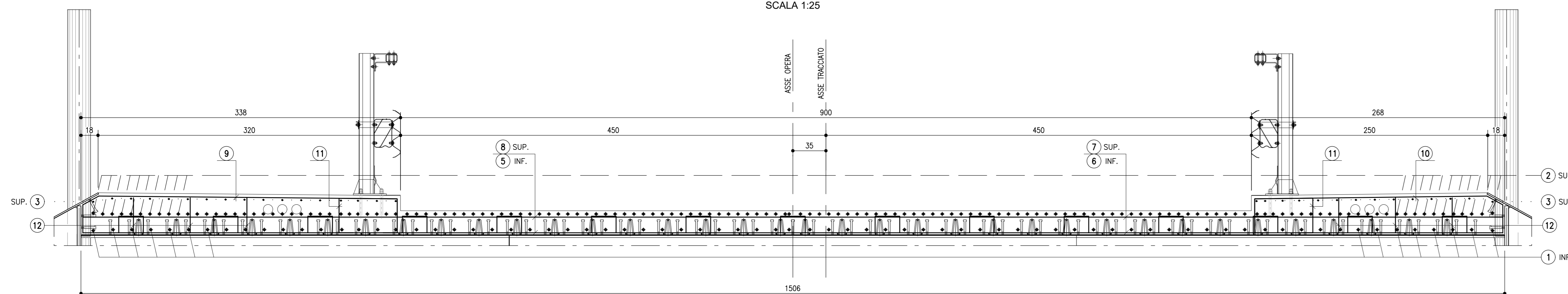


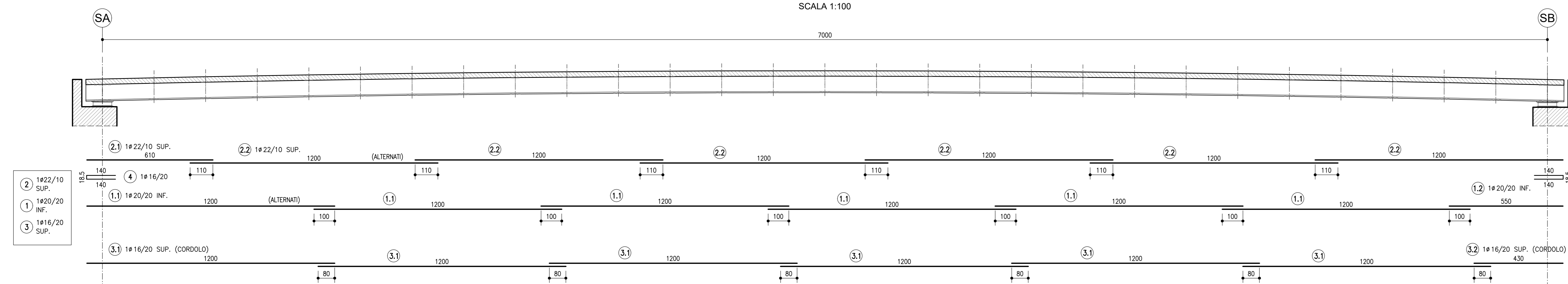
PIANTA IMPALCATO
SCALA 1:100



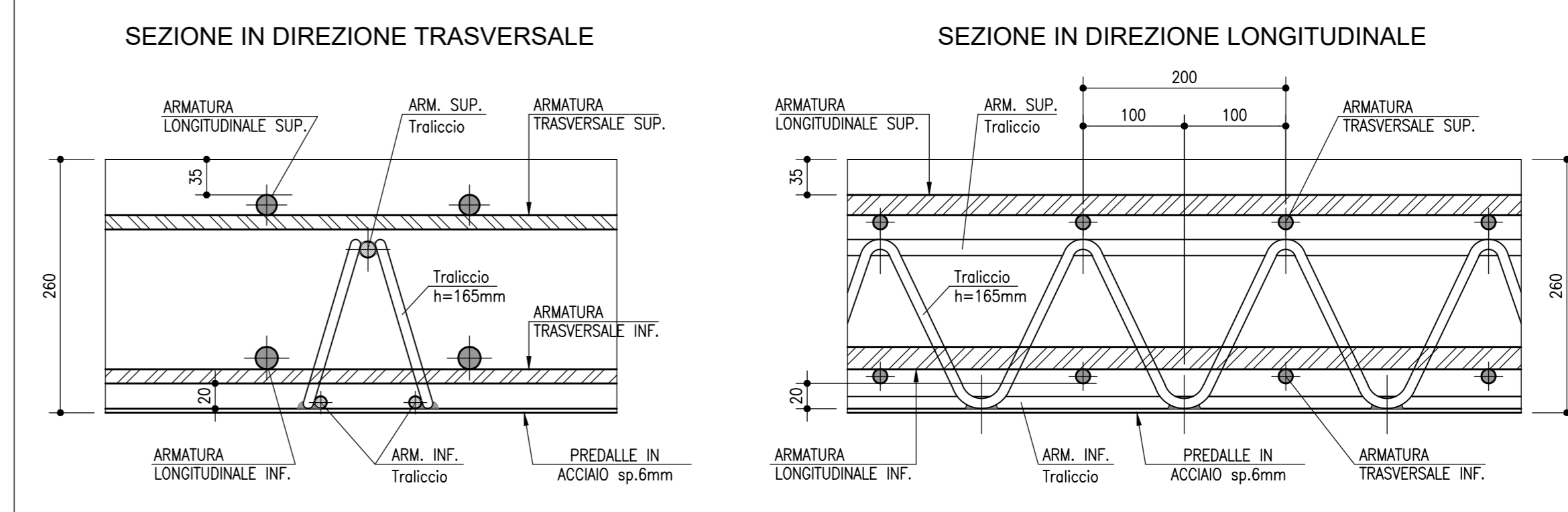
IMPALCATO - ARMATURA TRASVERSALE TIPICA
SCALA 1:25



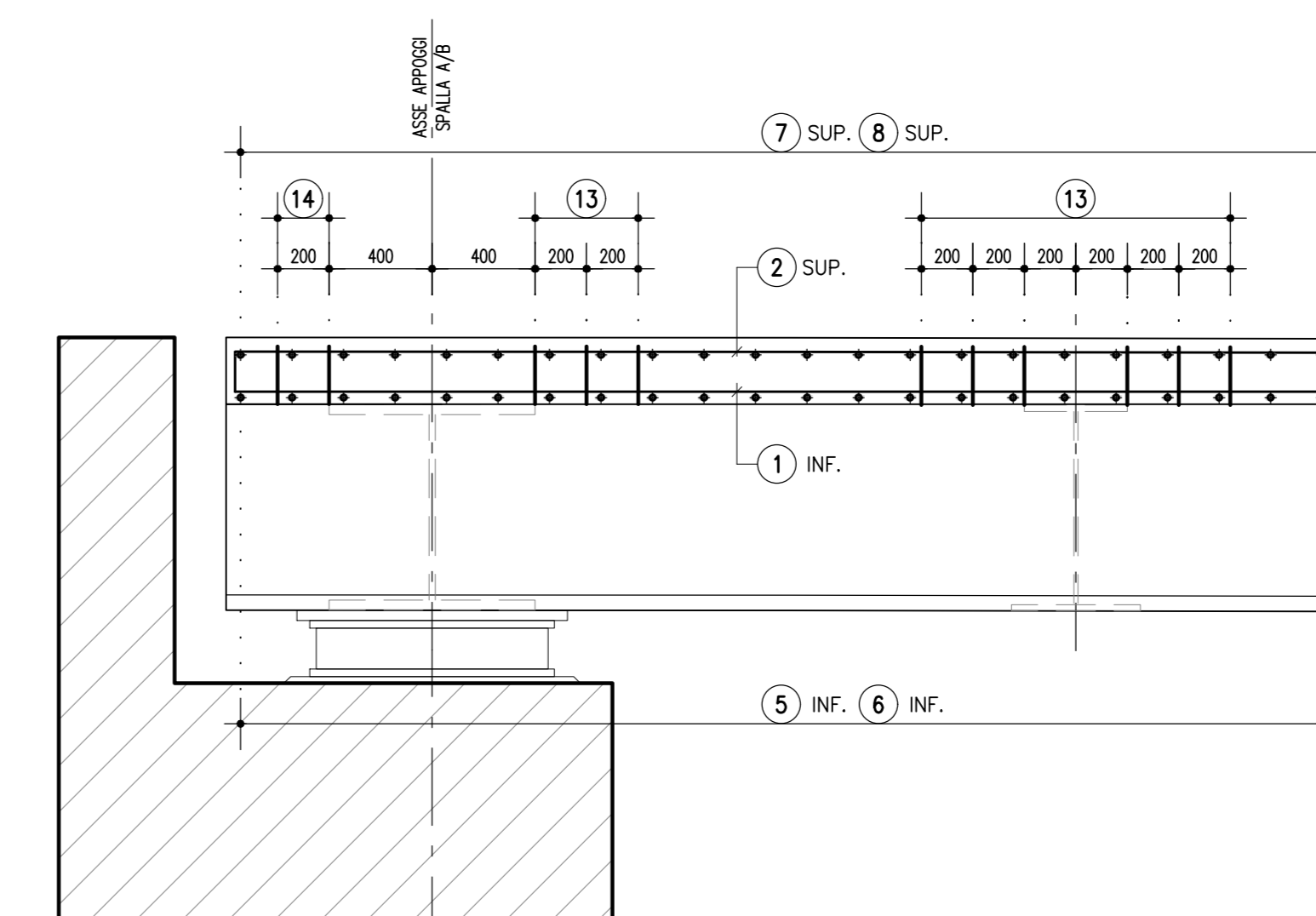
ARMATURA LONGITUDINALE
SCALA 1:100



SCHEMA DISPOSIZIONE ARMATURE - COPRIFERRI
SCALA 1:5



SCHEMA DISPOSIZIONE ARMATURE - POS.13-14
SCALA 1:25
(SEZIONE LONGITUDINALE)



Pos.	Ø	Lung. (cm)	Num.	P Unit (kg/m)	Peso Tot. (kg)
1.1	20	1200	450	2.466	13.317.21
1.2	20	550	75	2.466	1.017.28
2.1	22	610	149	2.984	2.712.20
2.2	22	1200	894	2.984	32.072.80
3.1	16	1200	186	1.578	3.522.85
3.2	16	430	31	1.578	210.39
4	16	298.5	150	1.578	708.70
5	14	600	359	1.208	2.622.92
6	14	1025	359	1.208	4.446.96
7	16	600	359	1.578	3.369.74
8	16	1025	359	1.578	5.807.88
9	12	401	359	0.888	1.078.09
10	12	331	359	0.888	1.054.88
11	12	185	718	0.888	1.051.79
12	12	71	1080	0.888	680.78
13	8	1112	338	0.395	1.474.29
14	12	1112	8	0.888	78.95
15	16	124	900	1.578	1.781.62
Totale (kg)					77.136.97

TABELLA MATERIALI :

CALCESTRUZZO :
Secondo EN206 - CNR UNI 11104

FAU:
- Classe C25/30
- Classe di esposizione XC2

MAGRO PER SOTTOFONDAZIONI:
- Classe C12/15
- Classe di esposizione XD

FONDAZIONI, PLACCAGGIO PAVIMENTI ED ELEVAZIONI SPALLE:
- Classe C28/35
- Classe di esposizione XC2

SOLETTI IN C.A., CORDOLI:
- Classe C35/45
- Classe di esposizione XF4

COPRIFERRI NOMINALE* per ponti trivellati (Øpila=600mm) Cnom=60.0mm
COPRIFERRI NOMINALE* per solette Cnom=35.0mm
COPRIFERRI NOMINALE* per elevazioni Cnom=35.0mm
COPRIFERRI NOMINALE* per fondazioni Cnom=40.0mm
* EN 1992-1-1 par. 4.4.1 (2p)

ACCIAIO PER C.A.:
Secondo NTC 2018 (DM 17/01/2018)
Tipo B450C f_{yk} ≥ 450MPa f_{td} ≥ 540MPa

PER QUANTO NON SPECIFICATO, IN PARTICOLARE RELATIVAMENTE ALLE CARATTERISTICHE DEI MATERIALI, ALLE SPECIFICHE PER L'ESECUZIONE DEI LAVORI ED AI CONTROLLI DA ESEGUIRE, SI DOVRA' FARE RIFERIMENTO ALLE NORME TECNICHE D'APPALTO.

autostrade per l'italia

AUTOSTRADA (A14) : BOLOGNA-BARI-TARANTO
TRATTO: BOLOGNA BORGO PANIGALE - BOLOGNA SAN LAZZARO

POTENZIAMENTO IN SEDE DEL SISTEMA
AUTOSTRADALE E TANGENZIALE DI BOLOGNA

"PASSANTE DI BOLOGNA"

IN - VIABILITA' INTERFERITA

I50 - VIA BENAZZA km 11+603

CV75T - PARTE STRUTTURALE

ARMATURA SOLETTA

IL PROGETTISTA SPECIALISTICO Ing. Andrea Tassi Ord. Pogg. Mozzana N. 18641 RESPONSABILE STRUTTURE	IL RESPONSABILE INTEGRAZIONE PRESTAZIONI SPECIALISTICHE Ing. Raffaele Rinaldesi Ord. Pogg. Mozzana N. 10568	IL DIRETTORE TECNICO Ing. Andrea Tassi Ord. Pogg. Parma N. 1154
--	---	---

APPROVATO PROGETTO 111465	APPROVATO DIRETTORE 0000	APPROVATO ELABORAZIONE PD IN	APPROVATO PROGETTO I50	APPROVATO PROGETTO CV75T	APPROVATO PROGETTO SOL00	APPROVATO PROGETTO DSTR	APPROVATO PROGETTO 1471	APPROVATO PROGETTO -2
------------------------------	-----------------------------	---------------------------------	---------------------------	-----------------------------	-----------------------------	----------------------------	----------------------------	--------------------------

PROGETTO	VERIFICATO	REVISIONE
1	1	1
2	2	2
3	3	3
4	4	4