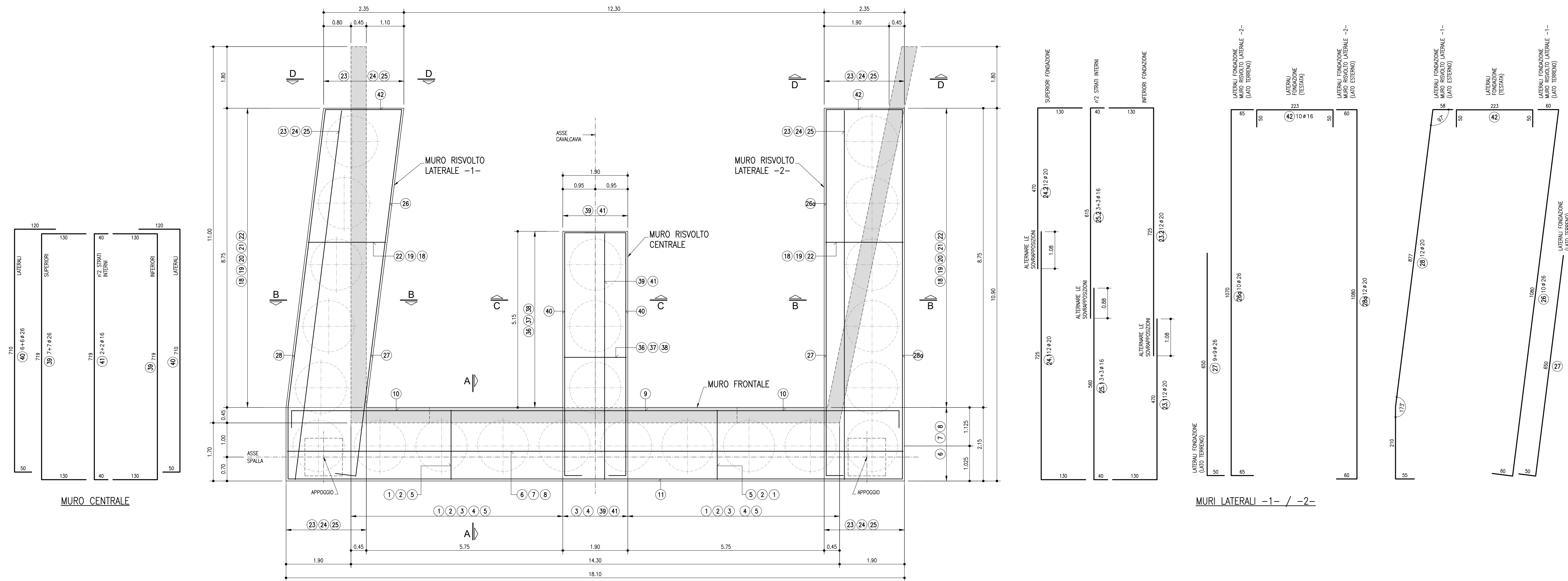


PIANTA FONDAZIONE
SCALA 1:50



LEGENDA MISURE

Diametro minimo del mandrino d (UNI EN 1992-1-1):

Ø Barra ≤ Ø16	d = 4Ø
Ø Barra > Ø16	d = 7Ø

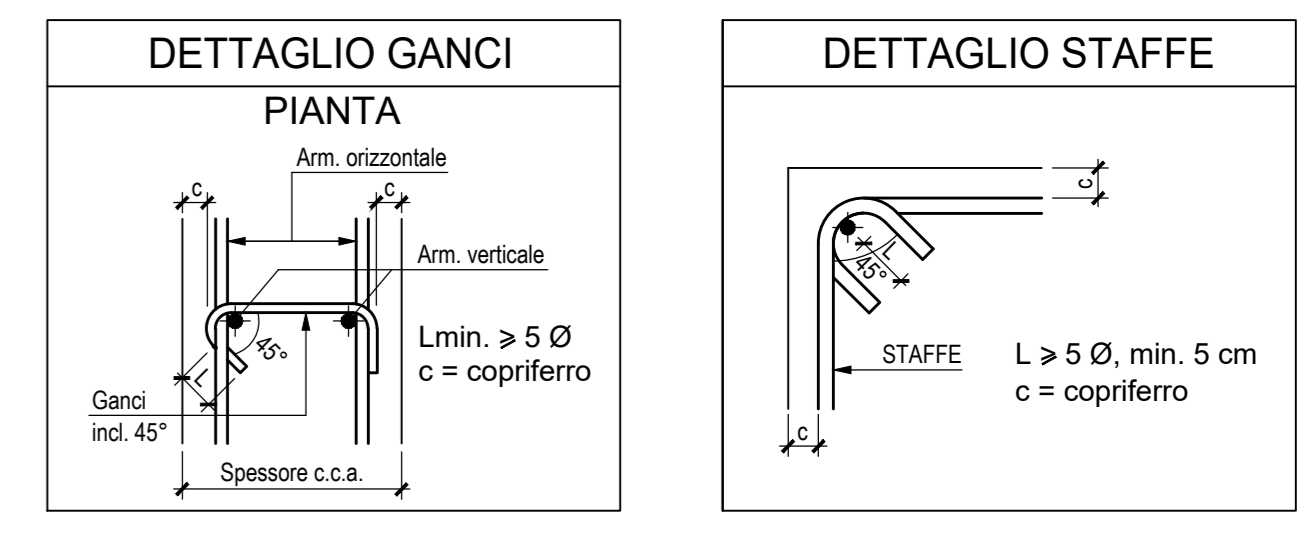


TABELLA MATERIALI :

CALCESTRUZZO :
Secondo EN206 - CNR UNI 11104

PAI:
- Classe C25/30
- Classe di esposizione XC2

MAGRO PER SOTTOFONDAZIONE:
- Classe C12/15
- Classe di esposizione X0

FONDAZIONI, PLACCAGGIO PAUFICATE ED ELEVAZIONI SPALLE:
- Classe C28/35
- Classe di esposizione XC2

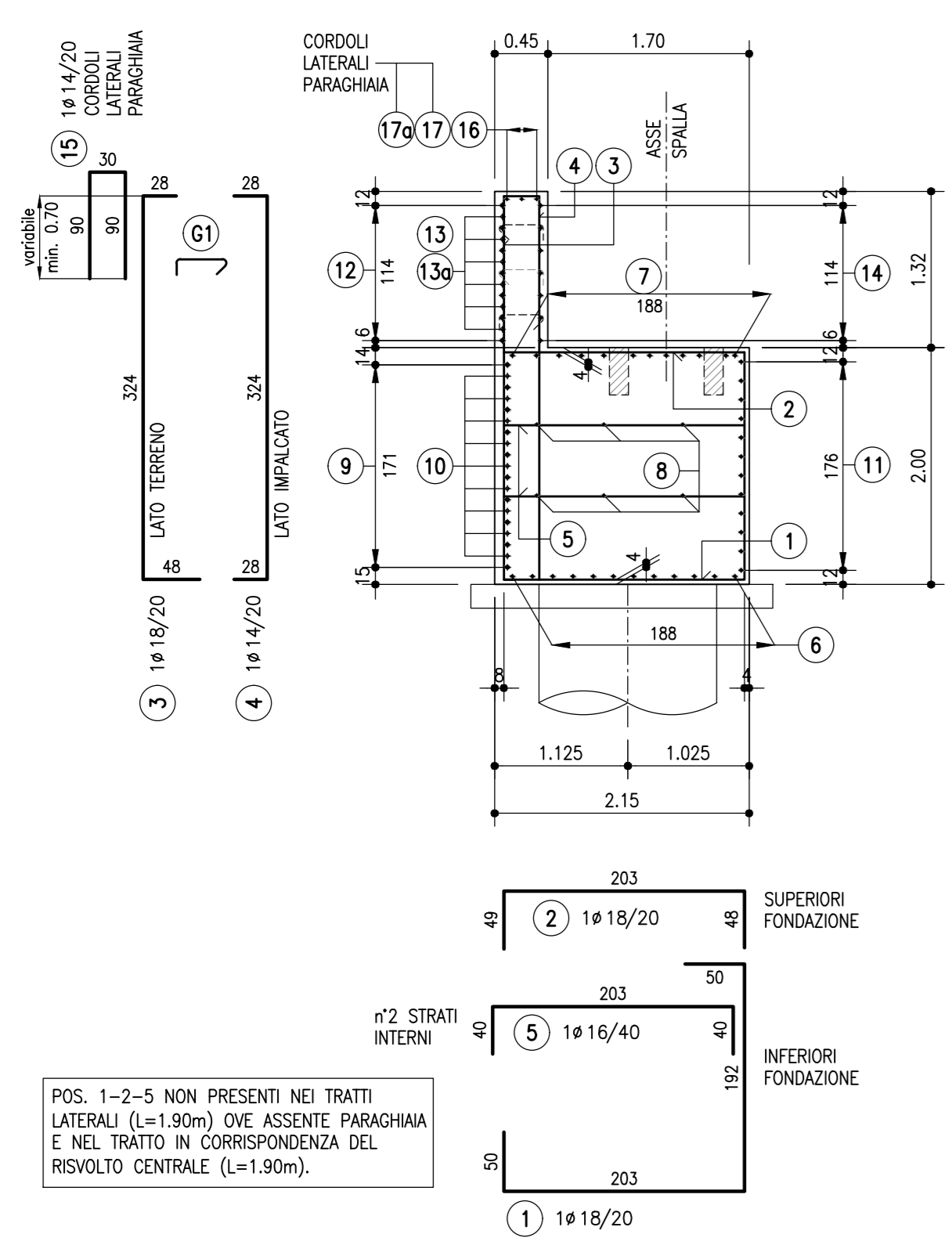
SOLETTI IN C.A., CORDOLI:
- Classe C35/45
- Classe di esposizione XF4

COPRIFERRO NOMINALE per pelli trivellati (spallo 600mm) Dnom = 60.0mm
COPRIFERRO NOMINALE per solette Dnom = 35.0mm
COPRIFERRO NOMINALE per elevazioni Dnom = 35.0mm
COPRIFERRO NOMINALE per fondazioni # 5N 1992-1-1 par. 4.4.1 (2P) Dnom = 40.0mm

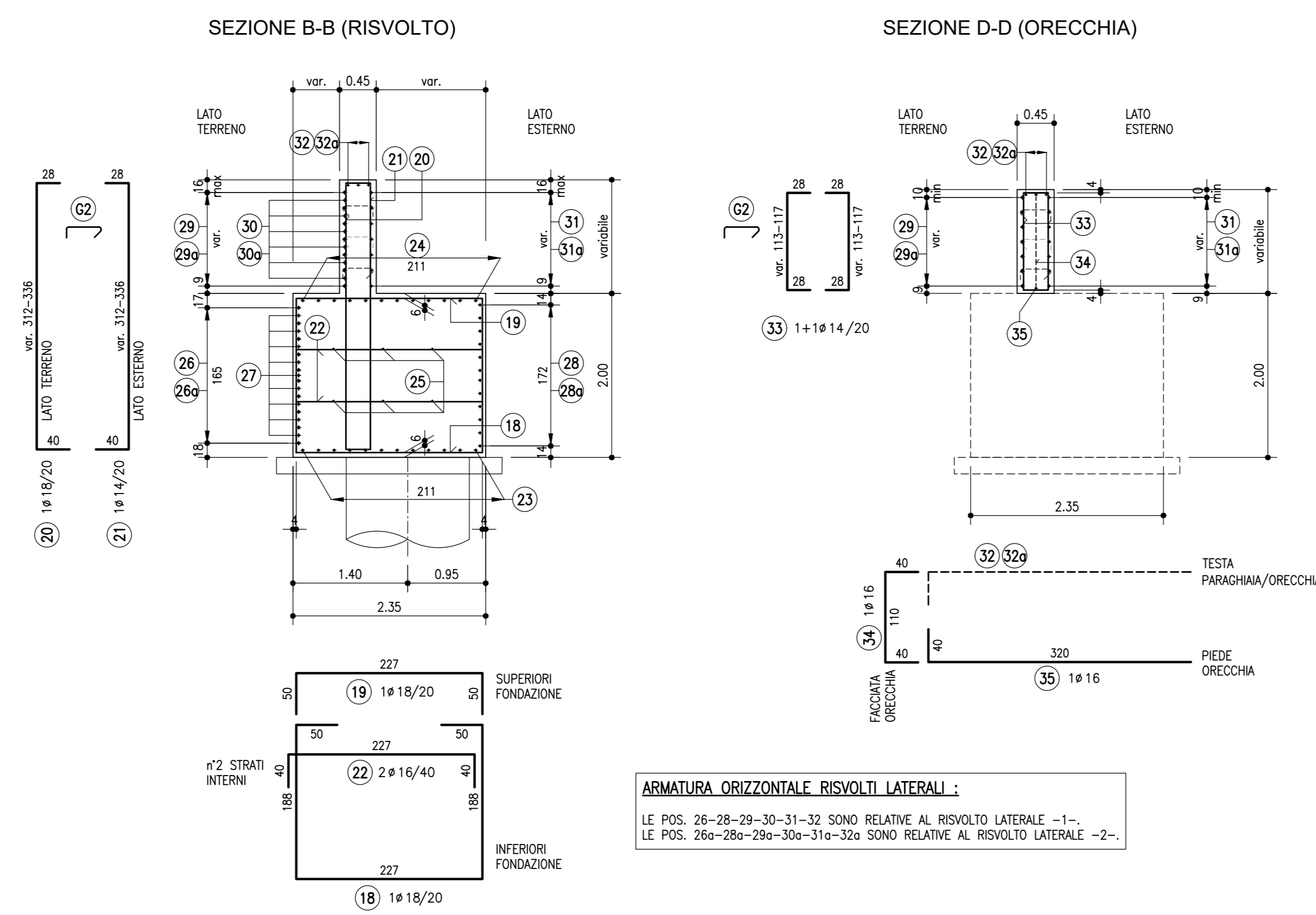
ACCIAIO PER CAL:
Secondo NTC 2018 (DM 17/01/2018)
Tipo B450C f_{yk} ≥ 450MPa
f_{tk} ≥ 540MPa

PER QUANTO NON SPECIFICATO, IN PARTICOLARE RELATIVAMENTE ALLE CARATTERISTICHE DEI MATERIALI, ALLE SPECIFICHE PER L'ESECUZIONE DEI LAVORI ED AI CONTROLLI DA ESEGUIRE, SI DOVRA' FARE RIFERIMENTO ALLE NORME TECNICHE D'APPALTO.

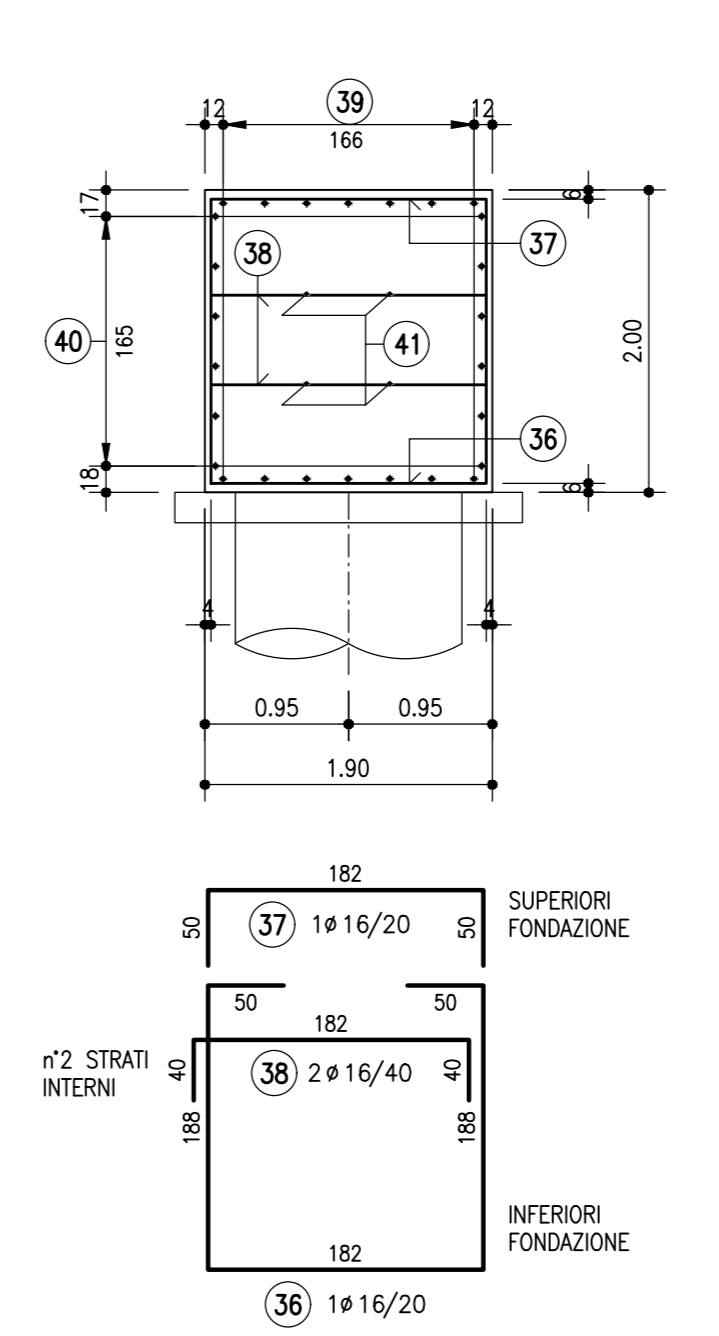
MURO FRONTALE
SCALA 1:50
SEZIONE A-A



MURI RISVOLTO LATERALI
SCALA 1:50



MURO RISVOLTO CENTRALE
SCALA 1:50
SEZIONE C-C



ARMATURA ORIZZONTALE RISVOLTI LATERALI :
LE POS. 26-28-29-30-31-32 SONO RELATIVE AL RISVOLTO LATERALE -1-.
LE POS. 26a-28a-29a-30a-31a-32a SONO RELATIVE AL RISVOLTO LATERALE -2-.

autostrade per l'italia

AUTOSTRADA (A14) : BOLOGNA-BARI-TARANTO
TRATTO: BOLOGNA BORGO PANIGALE - BOLOGNA SAN LAZZARO

POTENZIAMENTO IN SEDE DEL SISTEMA
AUTOSTRADALE E TANGENZIALE DI BOLOGNA

"PASSANTE DI BOLOGNA"

PROGETTO DEFINITIVO

IN - VIABILITA' INTERFERITA

I50 - VIA BENAZZA km 11+603

CV75T - PARTE STRUTTURALE

ARMATURA SPALLA -A-. Tavola 1/2

IL PROGETTISTA SPECIALISTICO Ing. Vittorio Masi Ord. Ingeg. Milano N. 18641 RESPONSABILE STRUTTURE	IL RESPONSABILE INTEGRAZIONE PRESTAZIONI SPECIALISTICHE Ing. Raffaele Rinaldesi Ord. Ingeg. Modena N. A1068	IL DIRETTORE TECNICO Ing. Andrea Tassi Ord. Ingeg. Parma N. 1154 PROGETTAZIONE NUOVE OPERE AUTOSTRADALI
APPENDICE PROGETTO 111465	APPENDICE PROGETTO 0000 PD IN	APPENDICE PROGETTO 1427 -2
111465	0000 PD IN	1427 -2
111465	0000 PD IN	1427 -2

REVISIONE

1	NOVEMBRE 2017
2	SETTEMBRE 2018
3	SETTEMBRE 2020
4	

ISTITUTO ITALIANO DI INGEGNERIA CIVILE

ISTITUTO ITALIANO DI INGEGNERIA CIVILE