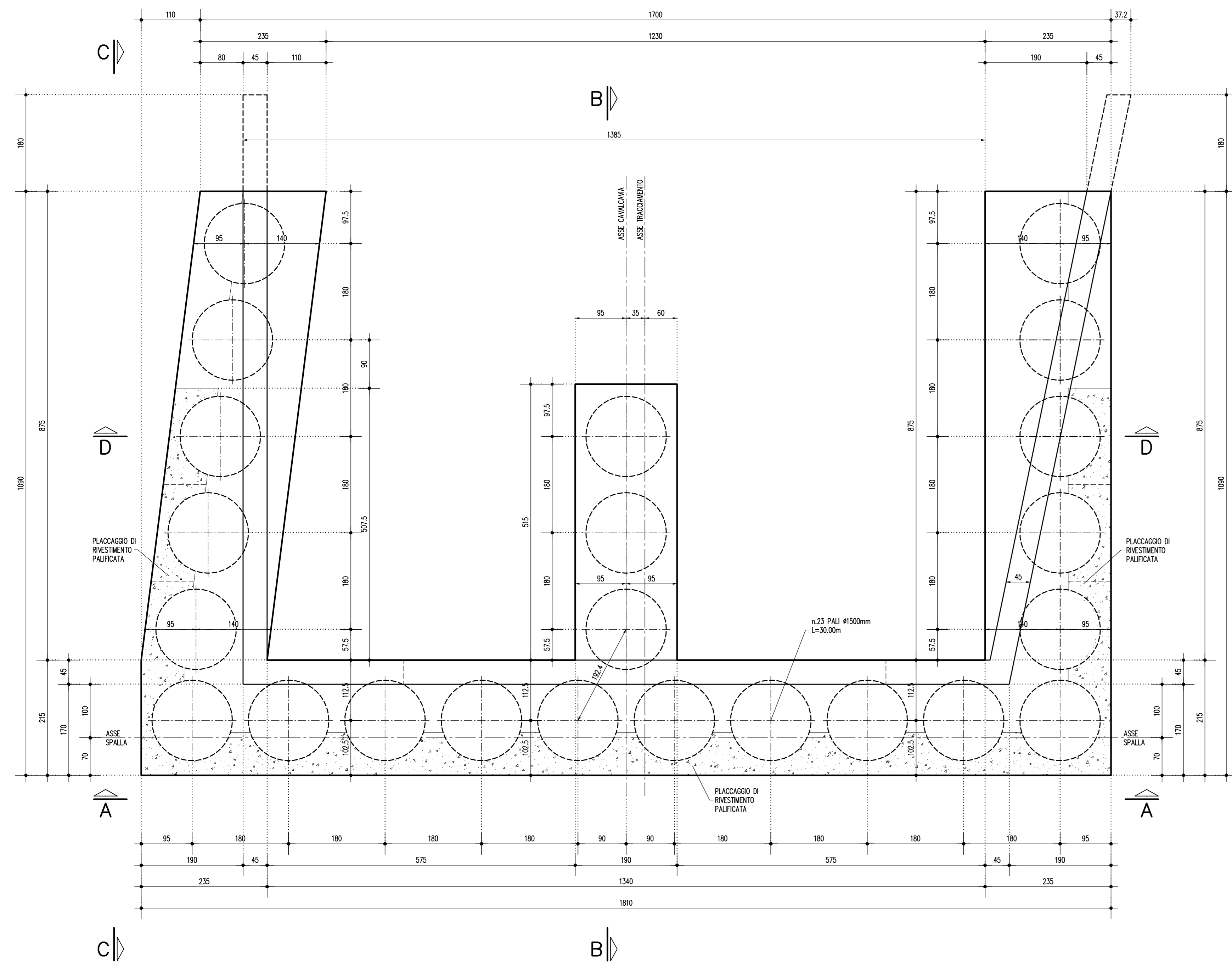
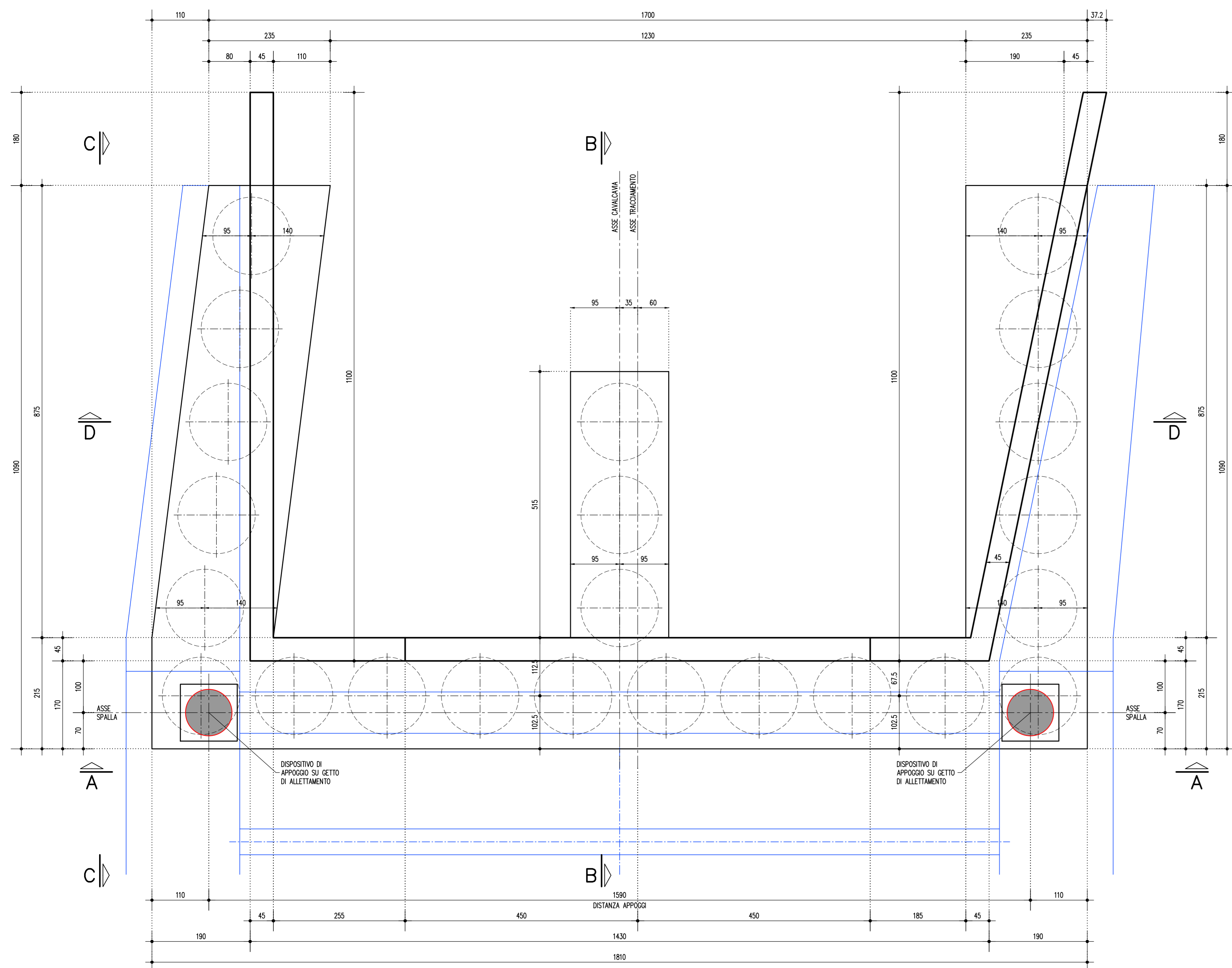


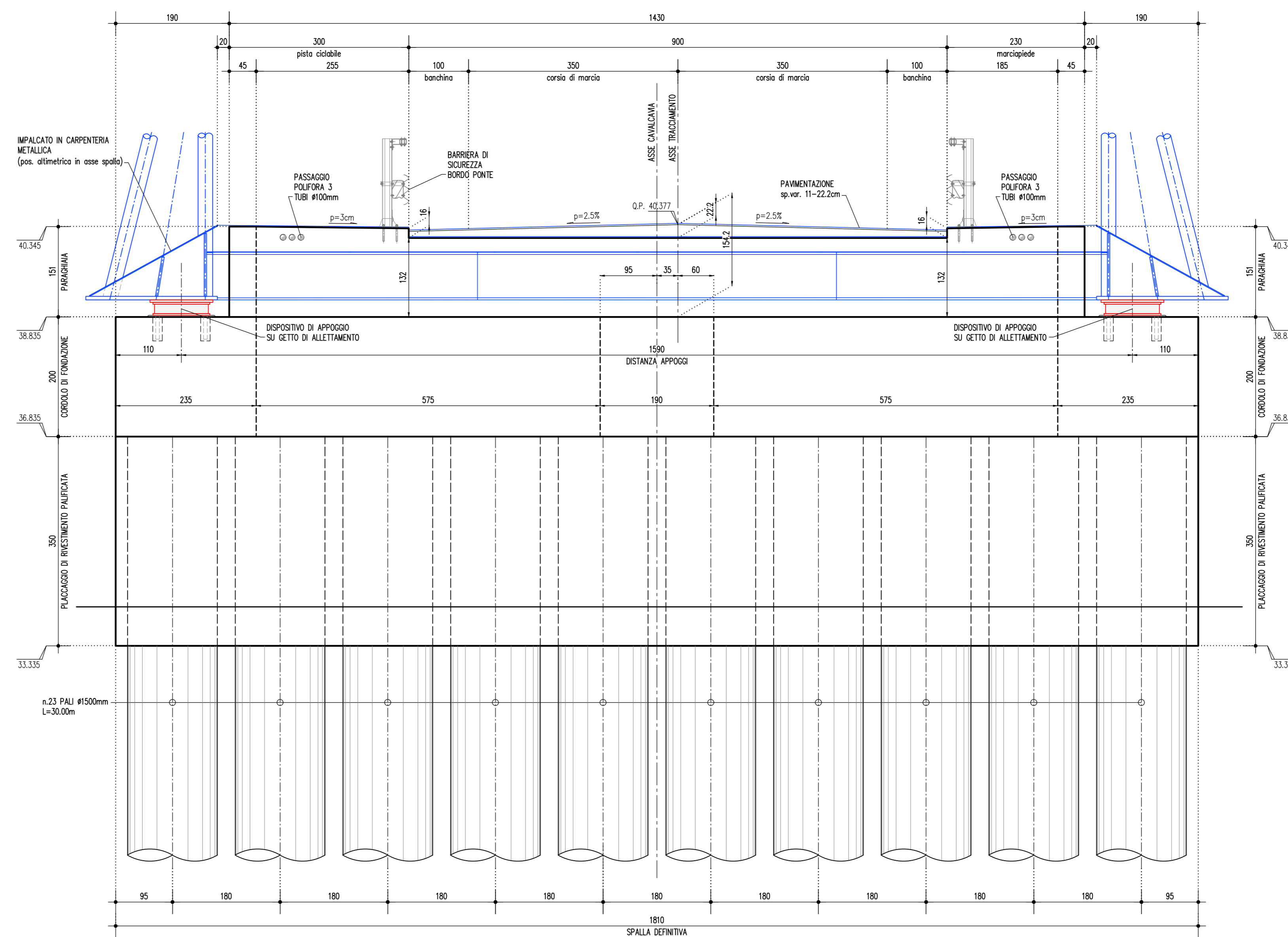
PIANTA FONDAZIONI 1:50



PIANTA A MURATURE SCOPERTE 1:50



SEZIONE A-A 1:50



SEZIONE D-D 1:50

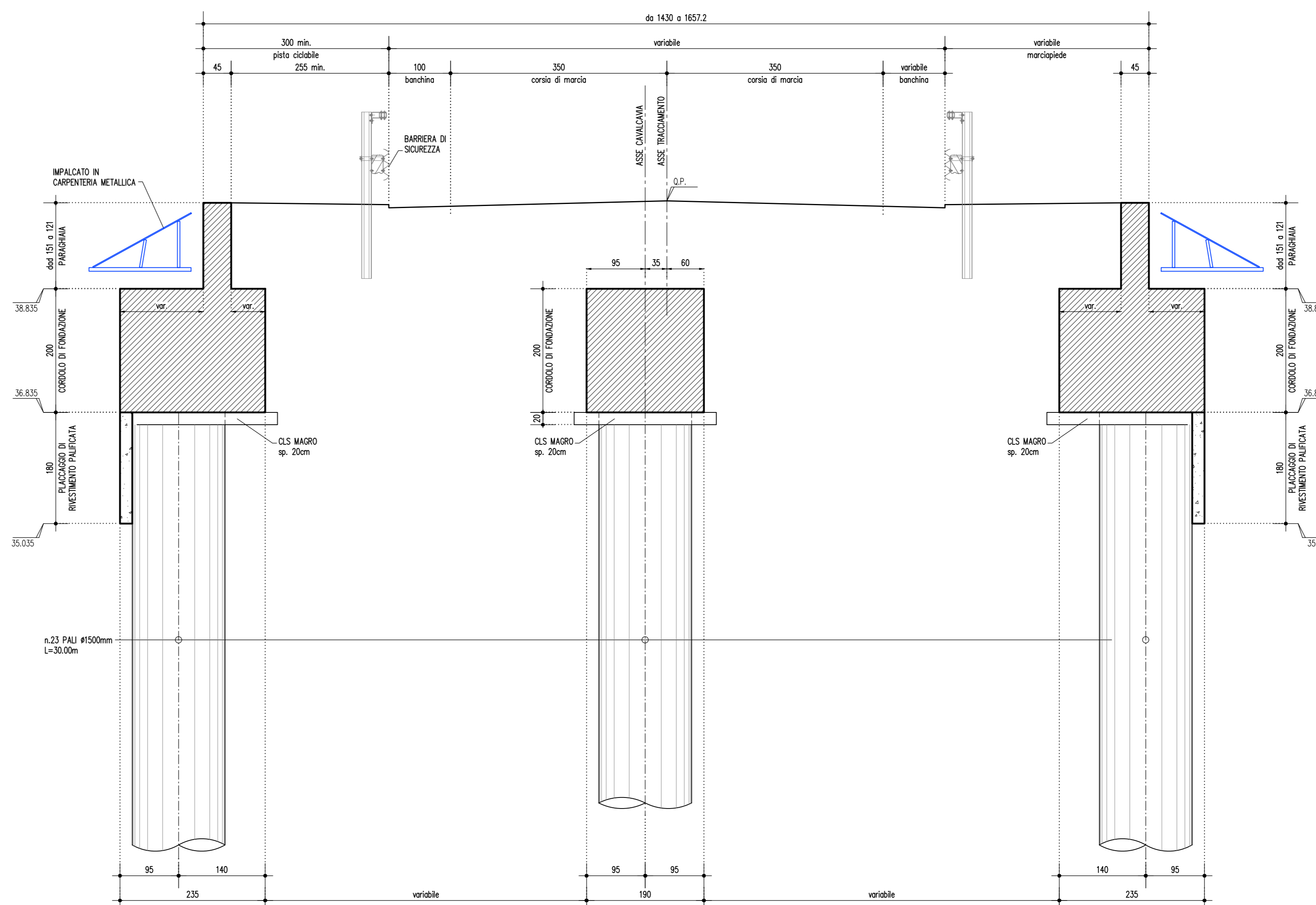


TABELLA MATERIALI :

CALCESTRUZZO :
 Secondo EN206 - CNR UNI 11104
 PALLI:
 - Classe C25/30
 - Classe di esposizione XC2
MACRO PER SOTTOFONDAZIONE:
 - Classe C12/15
 - Classe di esposizione XD
FONDAZIONI, PLACCCAGGIO PALIFICATE ED ELEVAZIONI SPALLE:
 - Classe C28/35
 - Classe di esposizione XC2
SOLETTI IN C.A., CORDOLI:
 - Classe C35/45
 - Classe di esposizione XF4
COPRIFERRO NOMINALE* per pali frivellati (spallo>600mm) Cnom=60.0mm
COPRIFERRO NOMINALE* per solette Cnom=35.0mm
COPRIFERRO NOMINALE* per elevazioni Cnom=35.0mm
COPRIFERRO NOMINALE* per fondazioni Cnom=40.0mm
 * EN 1992-1-1 par. 4.4.1 (2)P
ACCIAIO PER C.A.:
 Secondo NTC 2018 (DM 17/01/2018)
 Tipo B450C f_{yk} 2 450MPa
 f_{tk} 2 540MPa
 PER QUANTO NON SPECIFICATO, IN PARTICOLARE RELATIVAMENTE ALLE CARATTERISTICHE DEI MATERIALI ALLE SPECIFICHE PER L'ESECUZIONE DEI LAVORI ED AI CONTROLLI DA ESEGUIRE, SI DOVRA' FARE RIFERIMENTO ALLE NORME TECNICHE D'APPALTO.



AUTOSTRADA (A14) : BOLOGNA-BARI-TARANTO
 TRATTO: BOLOGNA BORGO PANIGALE - BOLOGNA SAN LAZZARO

POTENZIAMENTO IN SEDE DEL SISTEMA
 AUTOSTRADALE E TANGENZIALE DI BOLOGNA

"PASSANTE DI BOLOGNA"

PROGETTO DEFINITIVO

IN - VIABILITA' INTERFERITA

I50 - VIA BENAZZA km 11+603

CV75T - PARTE STRUTTURALE

CARPENTERIA SPALLA B. Tavola 1/2

IL PROGETTISTA SPECIALISTICO Ing. Vittorio Mori Ord. Ingg. Mozzana N. 18641 RESPONSABILE STRUTTURE		IL RESPONSABILE INTEGRAZIONE PRESTAZIONI SPECIALISTICHE Ing. Raffaele Rinaldesi Ord. Ingg. Mozzana N. A1068		IL DIRETTORE TECNICO Ing. Andrea Tassi Ord. Ingg. Parma N. 1154	
CODICE IDENTIFICATIVO IMPIANTO/OPERE/PRODOTTO					
111465	0000	PD	IN	CV75T	SPL02 DSTR 1419 -2
PROJECT MANAGER Ing. Raffaele Rinaldesi Ord. Ingg. Mozzana N. A1068				SUPPORTO SPECIALISTICO	
REVISIONE		REVISIONE			
1		1			
2		2			
3		3			
4		4			

VISTO DEL COMMITTENTE
autostrade per l'italia
 IL RESPONSABILE DELL'OPERA
 Ing. Fabio Viorari

VISTO DEL CONCESSIONE
Ministero delle Infrastrutture e dei Trasporti
 Ing. Massimo Maresca