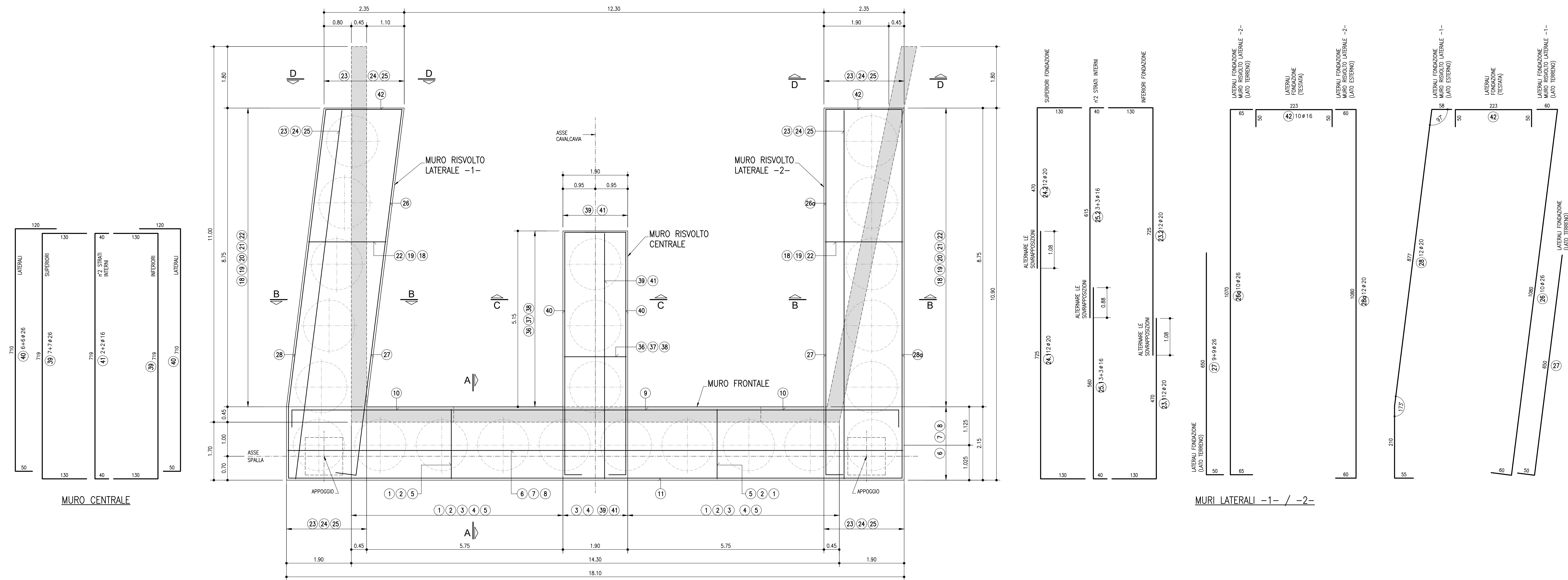


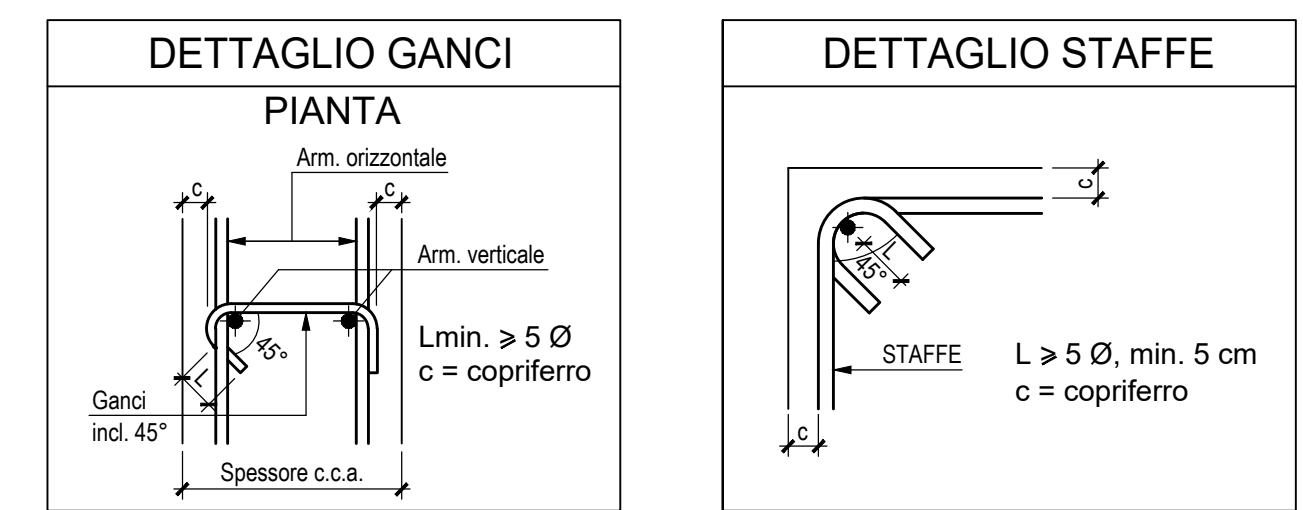
PIANTA FONDAZIONE  
SCALA 1:50



**LEGENDA MISURE**

Diametro minimo del mandrino d (UNI EN 1992-1-1):

Ø Barra ≤ Ø16	d = 4Ø
Ø Barra > Ø16	d = 7Ø



**TABELLA MATERIALI:**

**CALCESTRUZZO:**  
Secondo EN206 - CNR UNI 11104

**PAU:**  
- Classe C25/30  
- Classe di esposizione XC2

**MAGRO PER SOTTOFONDAZIONE:**  
- Classe C12/15  
- Classe di esposizione X0

**FONDAZIONI, PLACCAGGIO PALEFATE E ED ELEVAZIONI SPALLE:**  
- Classe C28/35  
- Classe di esposizione XC2

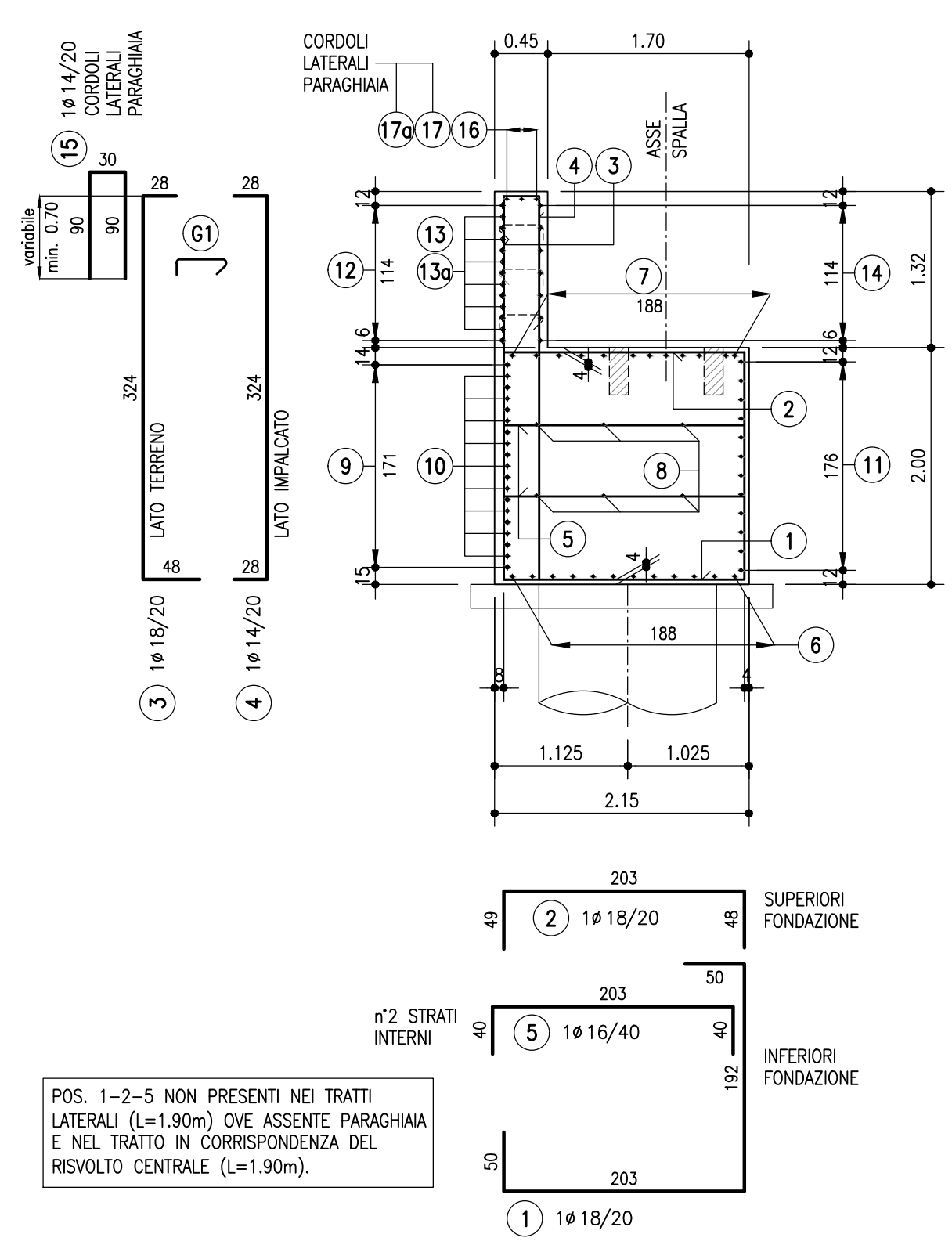
**SOLETTE IN C.A., CORDOLI:**  
- Classe C35/45  
- Classe di esposizione XF4

**COPRIFERRO NOMINALE** per pali trivellati (spallo 600mm) Cron=60.0mm  
**COPRIFERRO NOMINALE** per solette Cron=35.0mm  
**COPRIFERRO NOMINALE** per elevazioni Cron=35.0mm  
**COPRIFERRO NOMINALE** per fondazioni Cron=40.0mm  
 # 5N 1992-1-1 par. 4.4.1 (2P)

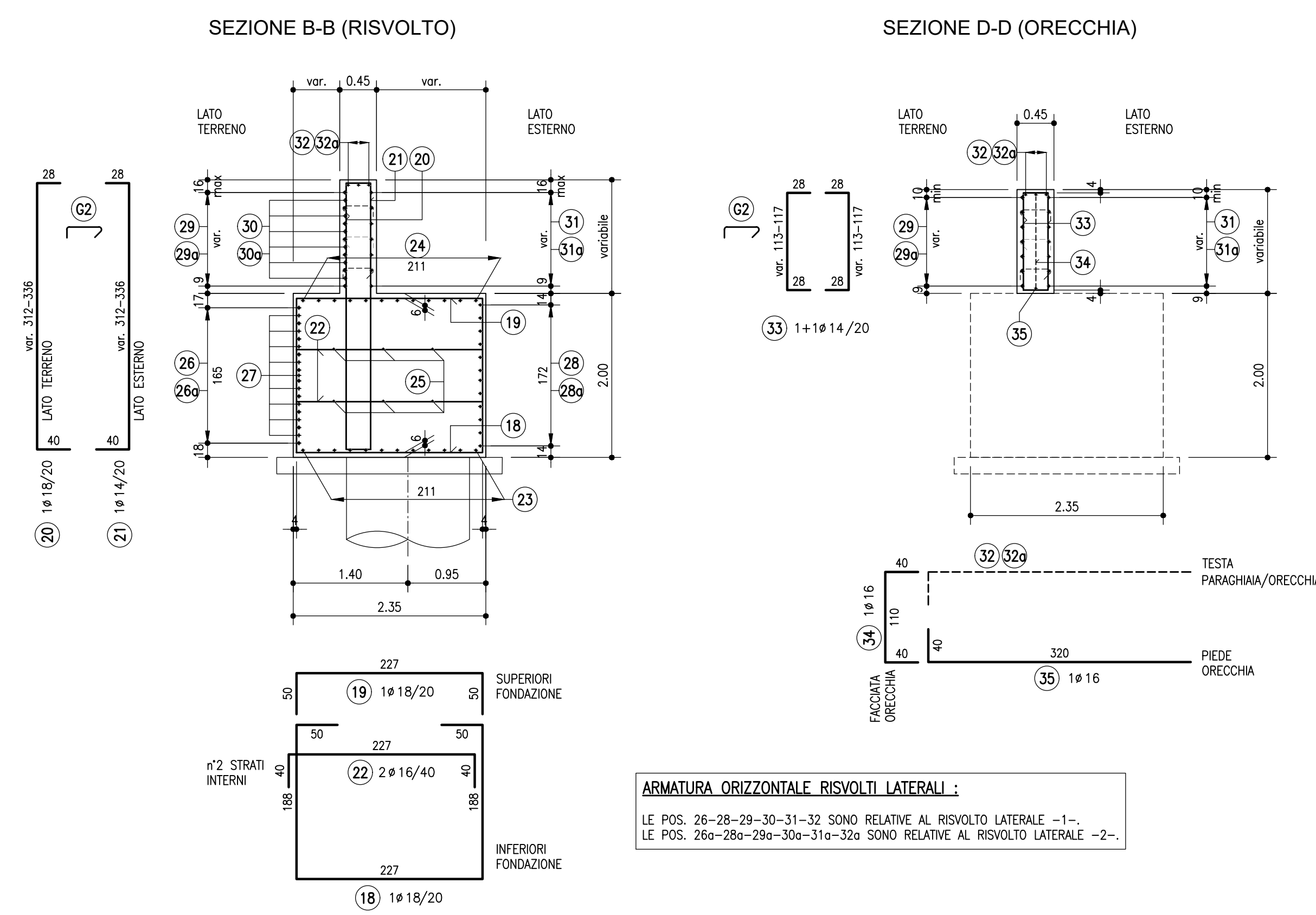
**ACCIAIO PER CAL:**  
Secondo NTC 2018 (DM 17/01/2018)  
Tipo B450C f<sub>yk</sub> ≥ 450MPa  
f<sub>yk</sub> ≥ 540MPa

PER QUANTO NON SPECIFICATO, IN PARTICOLARE RELATIVAMENTE ALLE CARATTERISTICHE DEI MATERIALI, ALLE SPECIFICHE PER L'ESECUZIONE DEI LAVORI ED AI CONTROLLI DA ESEGUIRE, SI DOVRA' FARE RIFERIMENTO ALLE NORME TECNICHE D'APPALTO.

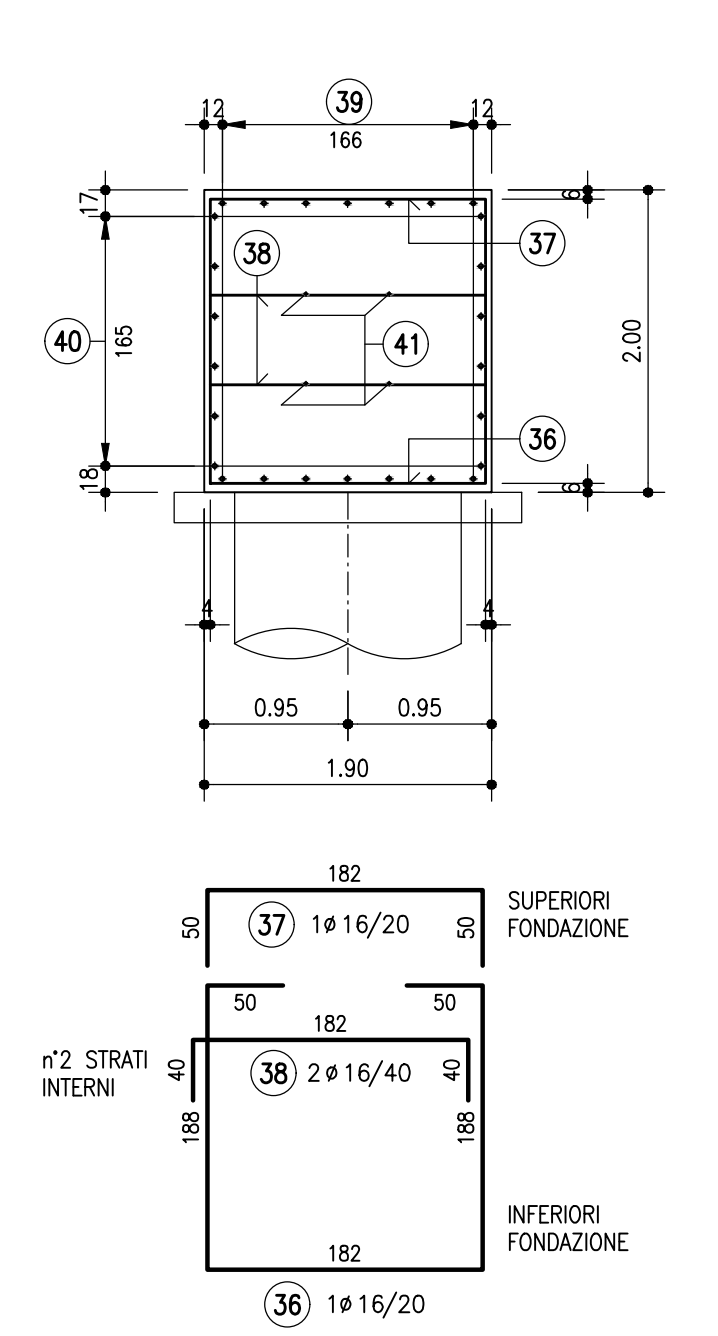
MURO FRONTALE  
SCALA 1:50  
SEZIONE A-A



MURI RISVOLTO LATERALI  
SCALA 1:50



MURO RISVOLTO CENTRALE  
SCALA 1:50  
SEZIONE C-C



**ARMATURA ORIZZONTALE RISVOLTI LATERALI:**  
LE POS. 26-28-29-30-31-32 SONO RELATIVE AL RISVOLTO LATERALE -1-.  
LE POS. 26a-28a-29a-30a-31a-32a SONO RELATIVE AL RISVOLTO LATERALE -2-.



AUTOSTRADA (A14) : BOLOGNA-BARI-TARANTO  
TRATTO: BOLOGNA BORGO PANIGALE - BOLOGNA SAN LAZZARO

POTENZIAMENTO IN SEDE DEL SISTEMA  
AUTOSTRADALE E TANGENZIALE DI BOLOGNA

"PASSANTE DI BOLOGNA"

PROGETTO DEFINITIVO

IN - VIABILITA' INTERFERITA  
I50 - VIA BENAZZA km 11+603  
CV75T - PARTE STRUTTURALE

ARMATURA SPALLA -B-. Tavola 1/2

IL PROGETTISTA SPECIALISTICO Ing. Vittorio Masi Ord. Ingeg. Milano N. 18641 RESPONSABILE STRUTTURE		IL RESPONSABILE INTEGRAZIONE PRESTAZIONI SPECIALISTICHE Ing. Raffaele Rinaldesi Ord. Ingeg. Modena N. 41068		IL DIRETTORE TECNICO Ing. Andrea Tassi Ord. Ingeg. Parma N. 1154	
APPROVATO PROGETTO 111465		CODICE IDENTIFICATIVO 111465 PD IN I50 CV75T SPL02 DSTR 1429 -2		APPROVATO DISEGNO 1429 -2	
PROJECT MANAGER Ing. Raffaele Rinaldesi Ord. Ingeg. Modena N. 41068		SUPPORTO SPECIALISTICO		REVISIONE	
REDDITO		VERIFICATO		DATA	
				11 NOVEMBRE 2017	
				1 SETTEMBRE 2017	
				2 SETTEMBRE 2007	
				4	

VISTO DEL COMMITTENTE  
autostrade per l'italia  
IL RESPONSABILE EMESSO DAL PROCEDIMENTO  
Ing. Fabio Viorari

VISTO DEL CONCESSIONE  
Ministero delle Infrastrutture e dei Trasporti  
DIREZIONE REGIONALE DEL TERRITORIO, DELL'AMBIENTE E DEL PAESAGGIO  
REGIONE EMILIA-ROMAGNA