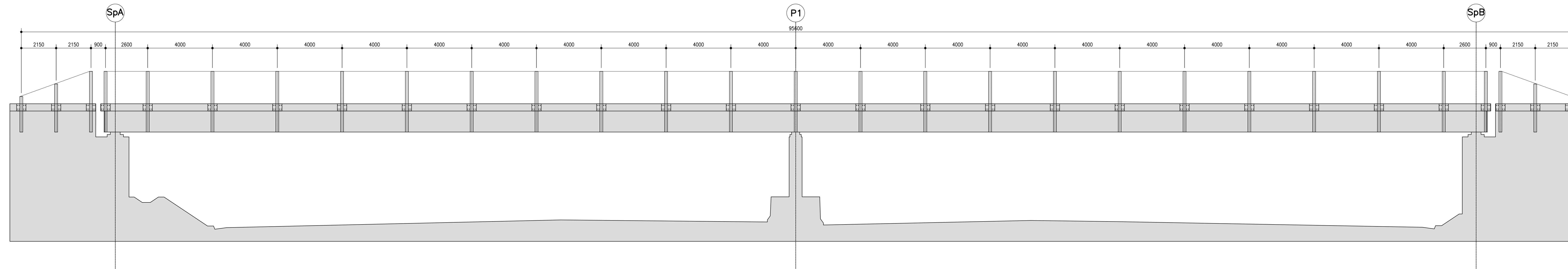
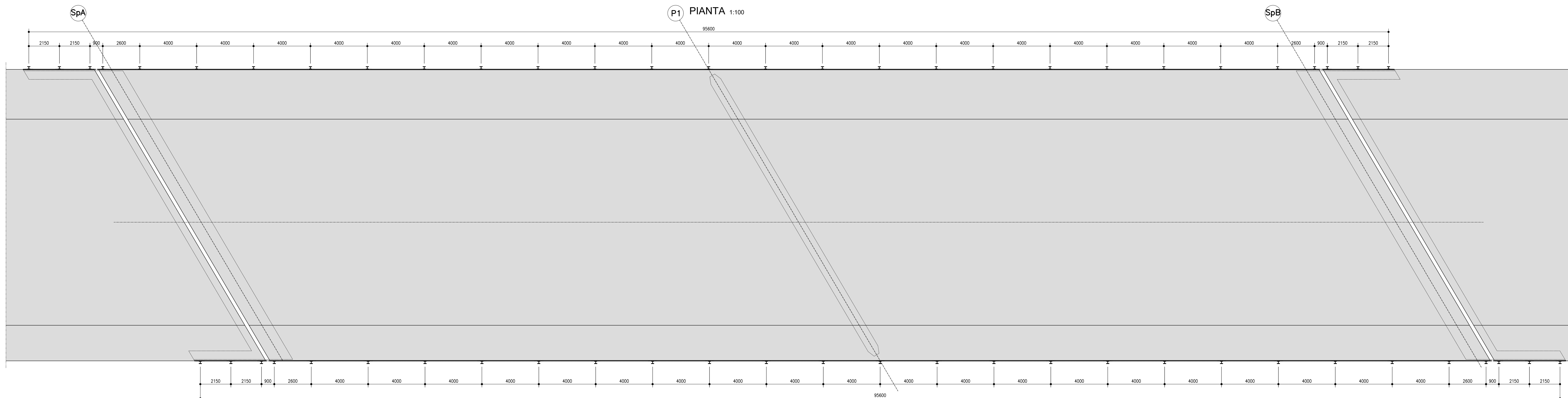


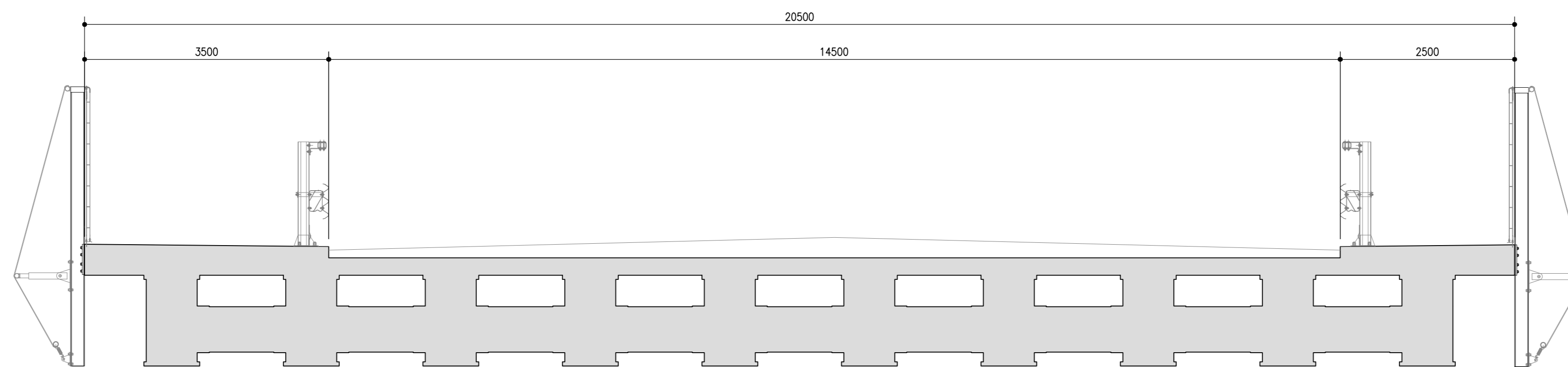
SEZIONE LONGITUDINALE 1:100



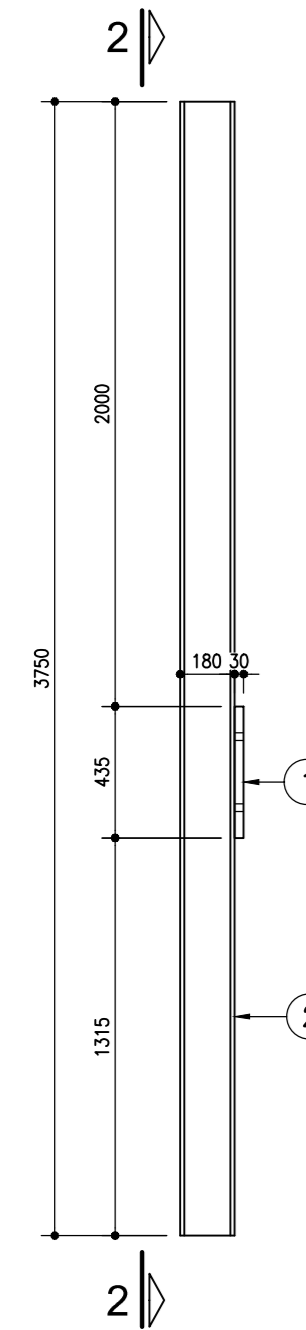
PIANTA 1:100



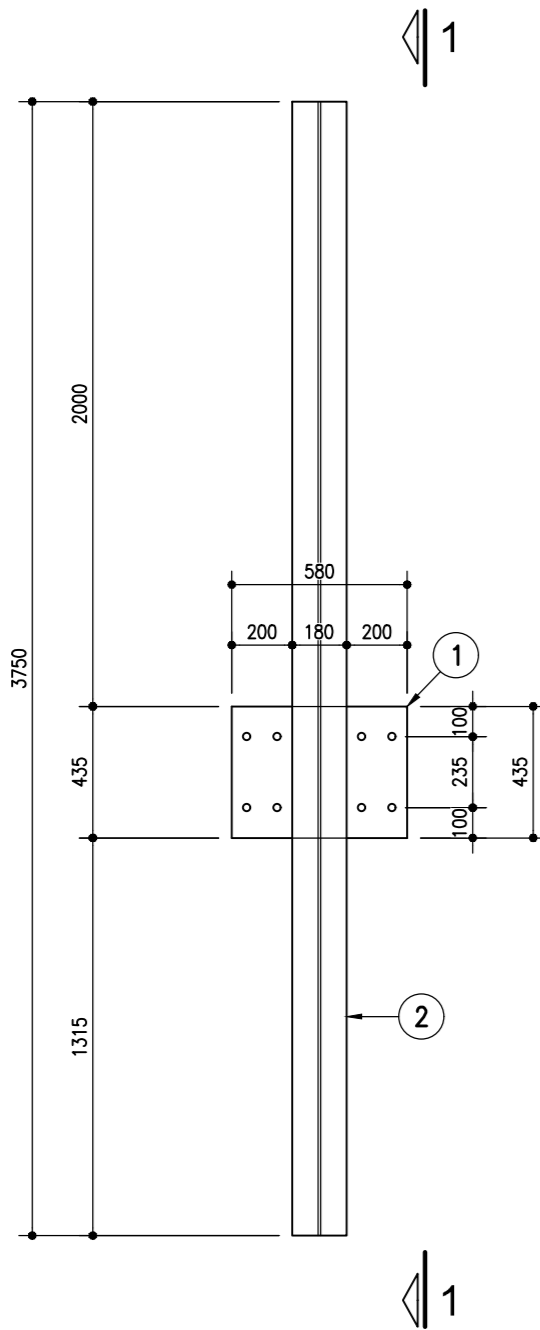
SEZIONE TRASVERSALE 1:50



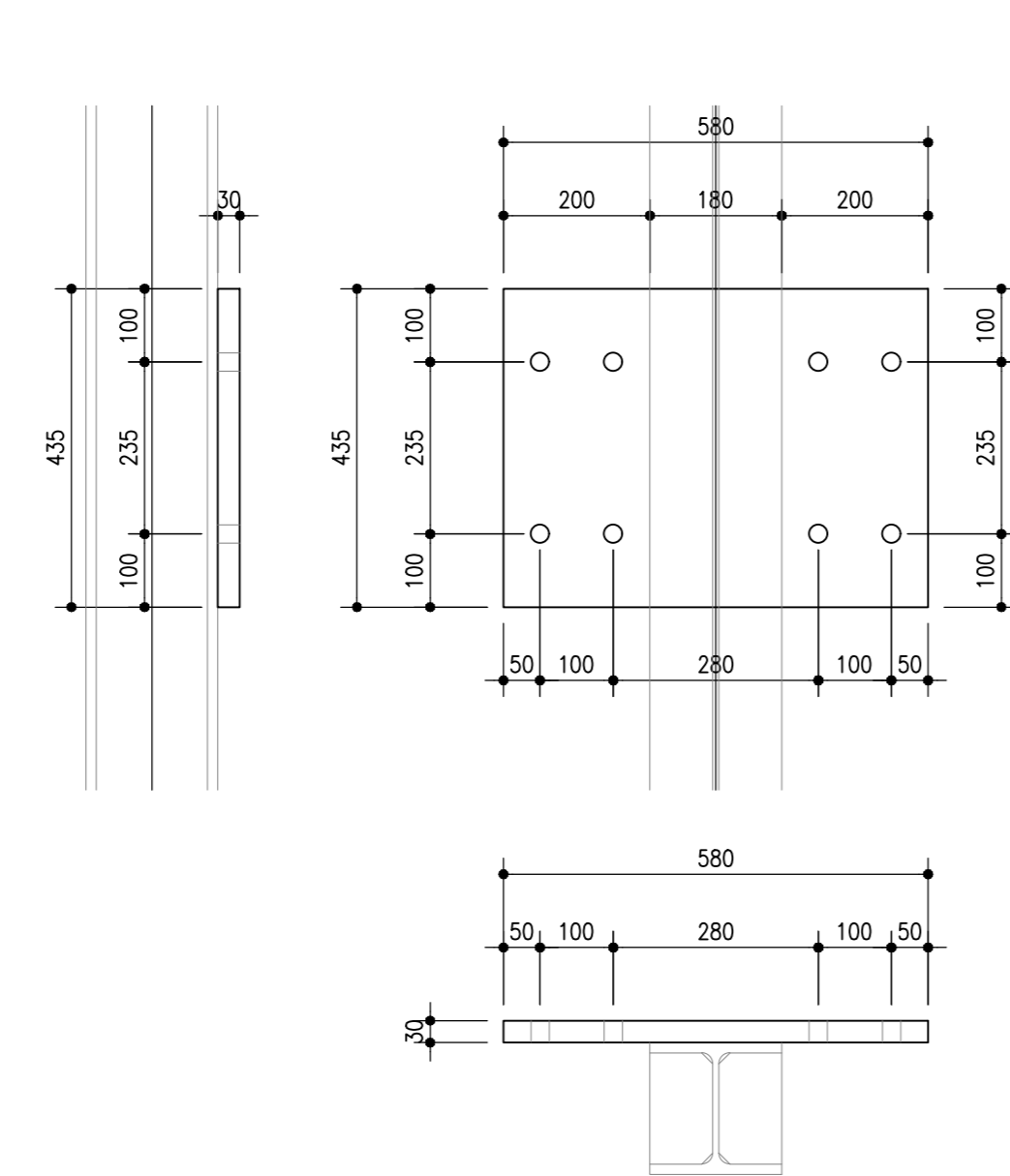
SEZIONE 1-1 1:25



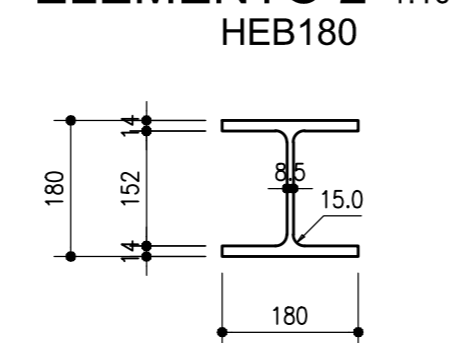
SEZIONE 2-2 1:25



ELEMENTO 1 1:10



ELEMENTO 2 1:10



autostrade//per l'italia

AUTOSTRADA (A14) : BOLOGNA-BARI-TARANTO  
TRATTO: BOLOGNA BORGO PANIGALE - BOLOGNA SAN LAZZARO

POTENZIAMENTO IN SEDE DEL SISTEMA  
AUTOSTRADALE E TANGENZIALE DI BOLOGNA

"PASSANTE DI BOLOGNA"

PROGETTO DEFINITIVO

VIABILITA' INTERFERITA

CAVALCAVIA COLOMBO KM 12+520

PARTE STRUTTURALE

CARPENTERIA METALLICA SUPPORTO RETI ARCHITETTONICHE

IL PROGETTISTA SPECIALISTICO Ing. Vincenzo Masi Ord. Ingg. Moconeri N. 415641 RESPONSABILE STRUTTURE	IL RESPONSABILE INTEGRAZIONE PRESTAZIONI SPECIALISTICHE Ing. Raffaele Rinaldesi Ord. Ingg. Moconeri N. 415688	IL DIRETTORE TECNICO Ing. Andrea Tassi Ord. Ingg. Parma N. 1154 PROGETTAZIONE NUOVE OPERE AUTOSTRADALI
---	---	---

APPROVAZIONE PROGETTO Codice Cliente: 111465	APPROVAZIONE DIRETTORE Codice Cliente: 111465	APPROVAZIONE ELABORAZIONE Codice Cliente: 111465	ORDINATORE Codice Cliente: 111465
111465	0000	PD IN IS1	CV80T 00000 DSTR 2436 0

PROJECT MANAGER Ing. Raffaele Rinaldesi Ord. Ingg. Moconeri N. 415688	SUPPORTO SPECIALISTICO Ing. Raffaele Rinaldesi Ord. Ingg. Moconeri N. 415688	REVISIONE 1 2 3 4
---	--	-------------------------------

VISTO DEL COMMITTENTE IL RESPONSABILE DIRETTORE DEL PROCEDIMENTO Ing. Fabio Viorari	VISTO DEL CONCESSIONARIO Ministero delle Infrastrutture e dei Trasporti DIREZIONE REGIONALE DELLE OPERE PUBBLICHE DELLA REGIONE EMILIA-ROMAGNA
---	--