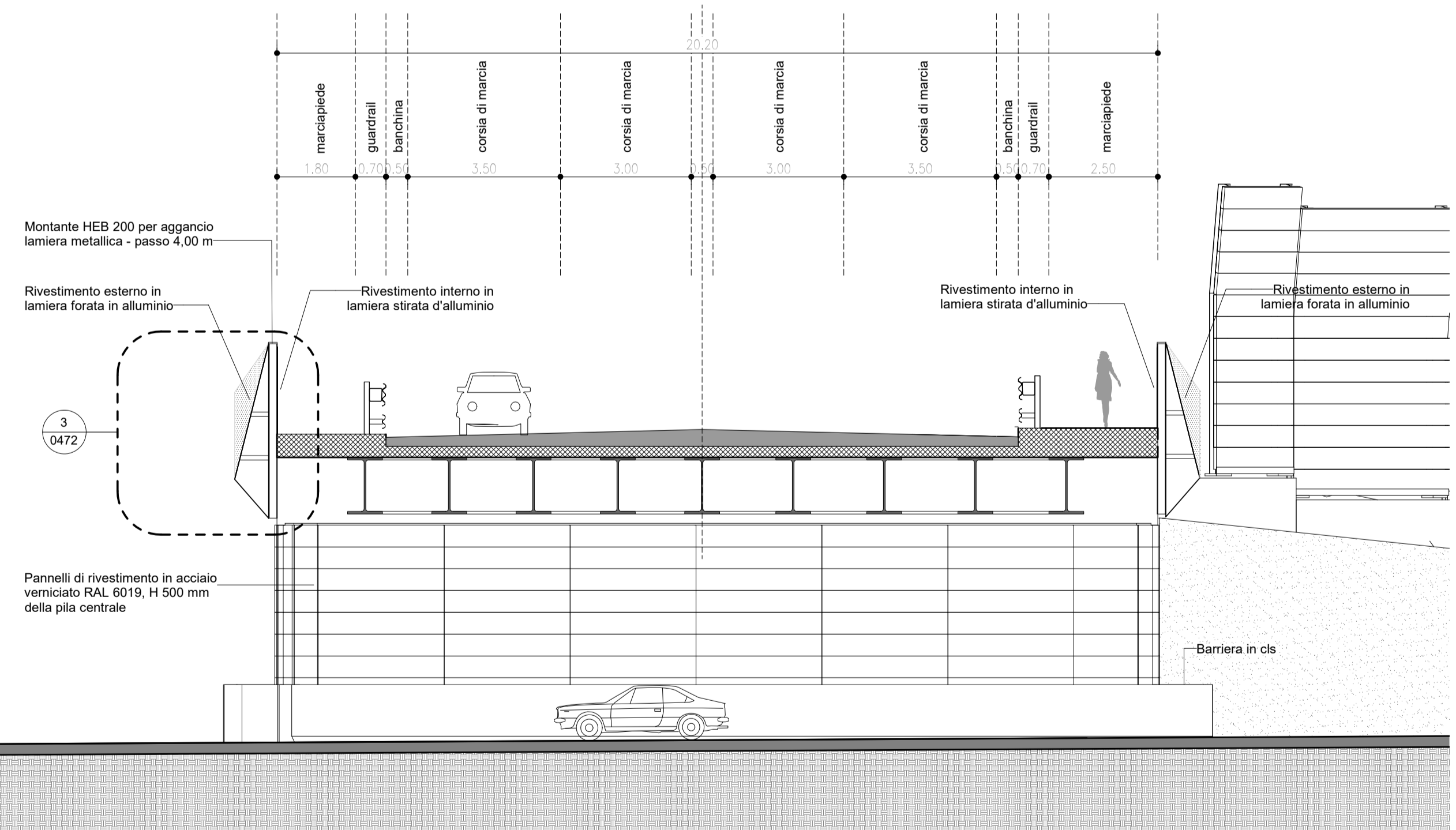
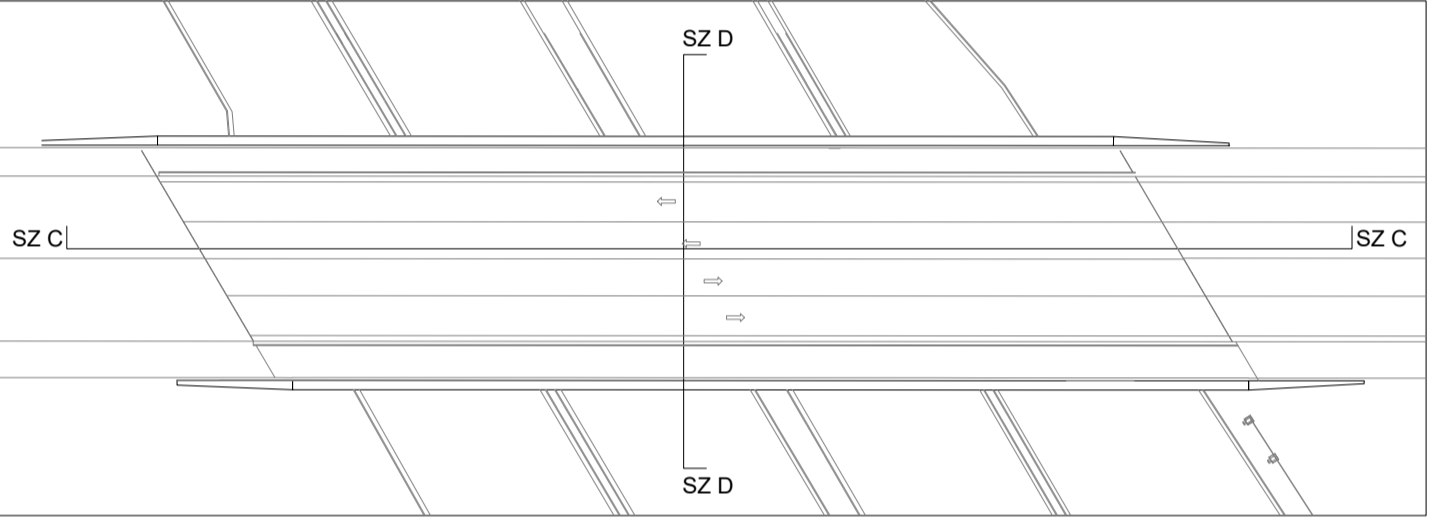
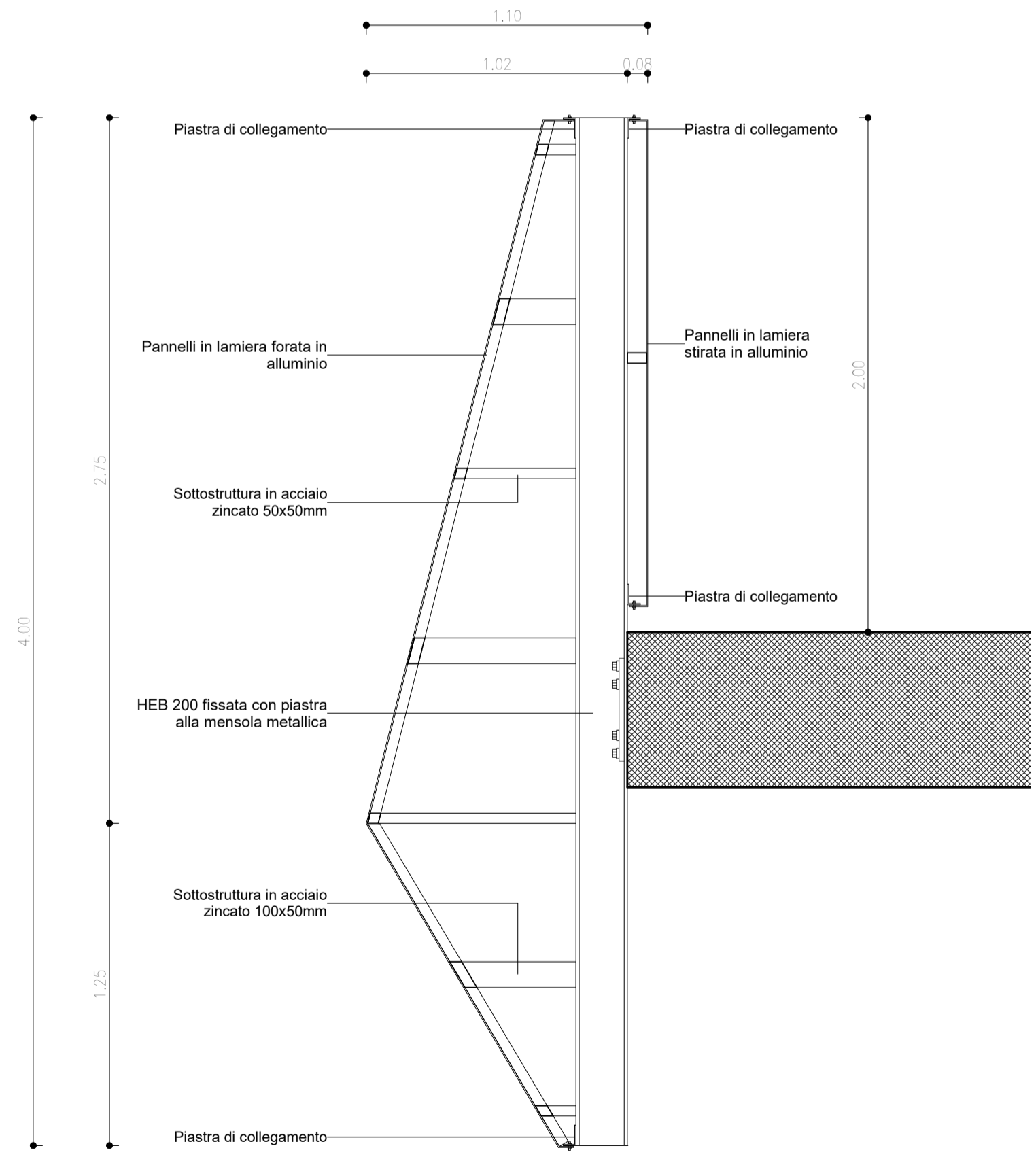


1) Cavalcavia Via Cristoforo Colombo - Sezione longitudinale C
Scala 1:100

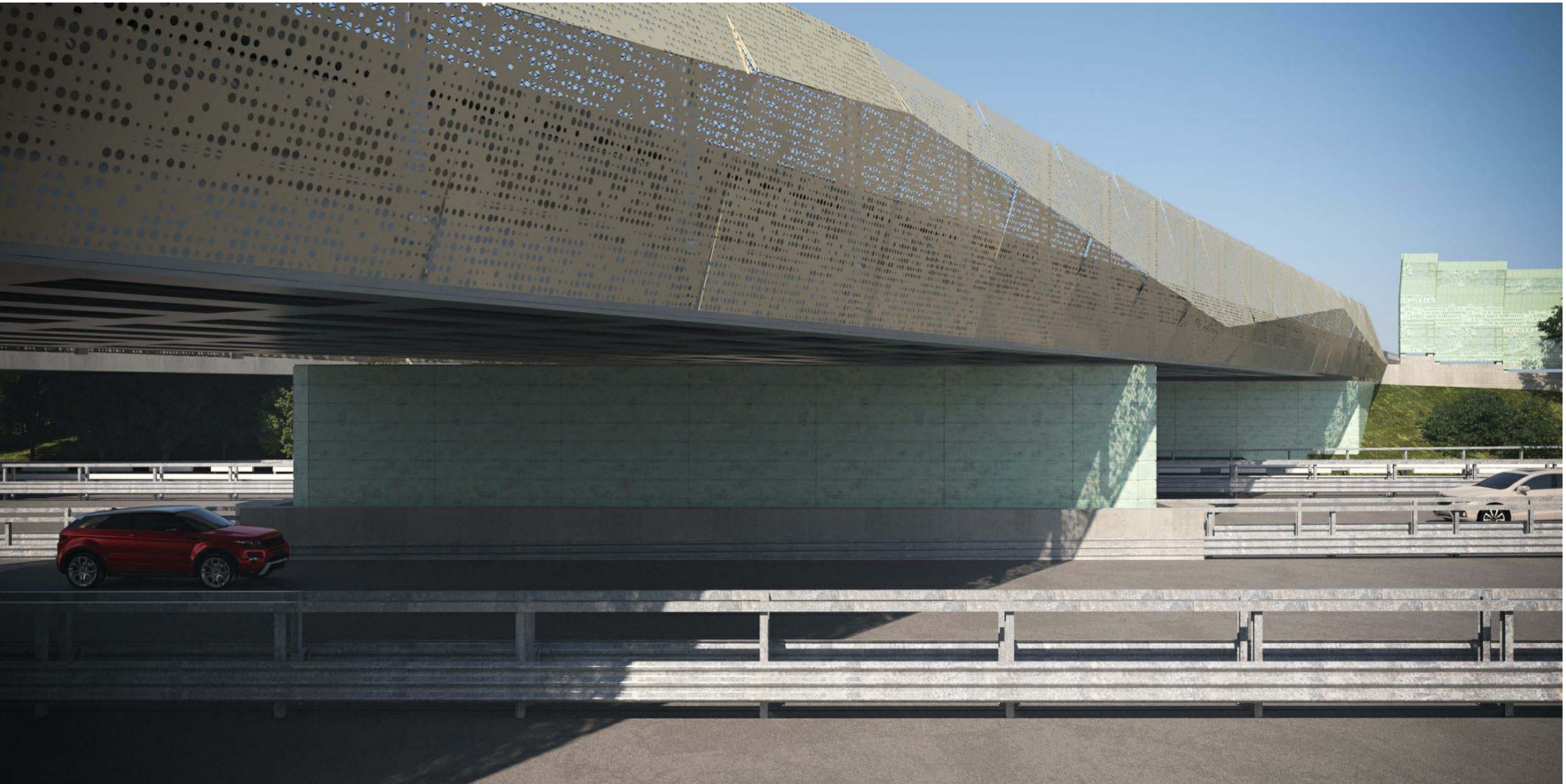
LEGENDA	
SIMBOLI GRAFICI	MATERIALI
+50.00	CEMENTO ARMATO
-1.00	TERRA
	ACCIAIO
TITOLO OPERA	1) View Name
	Scale 1:100
SZ X	SIMBOLO DI SEZIONE VERTICALE
PR X	SIMBOLO DI PROSPETTO
A	SIMBOLO DI SEZIONE ORIZZONTALE
D 1	NUMERO DETTAGLIO
101	RIQUADRO RIFERIMENTO DETTAGLIO
	NUMERO TAVOLA
0.1%	INDICAZIONE PENDENZA TRASVERSALE
-----	OGGETTO DELL'INTERVENTO
-----	GIUNTO STRUTTURALE
PAVIMENTI PAVIMENTO SEZIONE ASPALTO MASSETTO CLS DRENAGGIO VERDE ESTENSIVO	
RIVESTIMENTI PANNELLI IN LAMIERA STRATA IN ALLUMINIO PANNELLI IN ACCIAIO VERNICIATO RAL 6019 PANNELLI MICROFORATI IN ALLUMINIO	
Note - Per l'esecuzione delle strutture fanno fede gli elaborati strutturali - Per l'esecuzione degli impianti fa fede il progetto impiantistico - Per il progetto delle sistemazioni verdi e delle Porte si rimanda agli elaborati specialistici e di dettaglio - Tutte le misure sono da verificare in cantiere - Tutte le misure sono espresse in metri - le tavole dei dettagli in mm	



2) Cavalcavia Viale Cristoforo Colombo - Sezione trasversale D
Scala 1:100



3) Dettaglio del sistema di rivestimento
Scala 1:20



autostrade per l'italia

AUTOSTRADA (A14): BOLOGNA-BARI-TARANTO
TRATTO: BOLOGNA BORGO PANIGALE - BOLOGNA SAN LAZZARO

POTENZIAMENTO IN SEDE DEL SISTEMA
AUTOSTRADALE E TANGENZIALE DI BOLOGNA
"PASSANTE DI BOLOGNA"
PROGETTO DEFINITIVO

VIABILITA' INTERFERITA
CAVALCAVIA COLOMBO Km 12+507
Parte strutturale
Progetto architettonico
Sezioni dettagli e fotosimulazioni

IL PROGETTISTA SPECIALISTICO Arch. Enrico Francesconi Ord. Arch. Milano N. 16888	IL RESPONSABILE INTEGRAZIONE PRESTAZIONI SPECIALISTICHE Ing. Raffaele Rinaldesi Ord. Ingg. Macerata N. A1068	IL DIRETTORE TECNICO Ing. Andrea Tardi Ord. Ingg. Parma N. 1154
RESPONSABILE ARCHITETTURA E PAESAGGIO		PROGETTAZIONE NUOVE OPERE AUTOSTRADALI

REFERIMENTO PROGETTO	CODICE IDENTIFICATIVO	REFERIMENTO ELABORATO	OPERAZIONE
Codice Commessa	1) COD. S.C. PAV. 2) COD. SEGN. 3) Fase 4) Codice 5) Perigrafo 6) W.P. 7) Parte Finora 8) No. 9) Descrizione 10) Principio		00
111465	0000 PD IN I51 CV80T ARE00 D AUA 0472 -2		00
SCALA VARIE			
PROJECT MANAGER: Ing. Raffaele Rinaldesi Ord. Ingg. Macerata N. A1068		SUPPORTO SPECIALISTICO: ARCHITETTI ASSOCIATI	REVISIONE data 0 DICEMBRE 2017 1 SETTEMBRE 2019 2 SETTEMBRE 2020 3 4
REDATTO		VERIFICATO	

VISTO DEL COMMITTENTE
autostrade per l'italia
IL RESPONSABILE UNICO DEL PROCEDIMENTO
Ing. Marina Costa

VISTO DEL CONCEDENTE
Ministero delle Infrastrutture e dei Trasporti
SPEDIRE LA PRESENTAZIONE DEL PROGETTO AL MINISTERO DELLE INFRASTRUTTURE E DEI TRASPORTI
INFORMATICA E SISTEMI AUTOMATICI