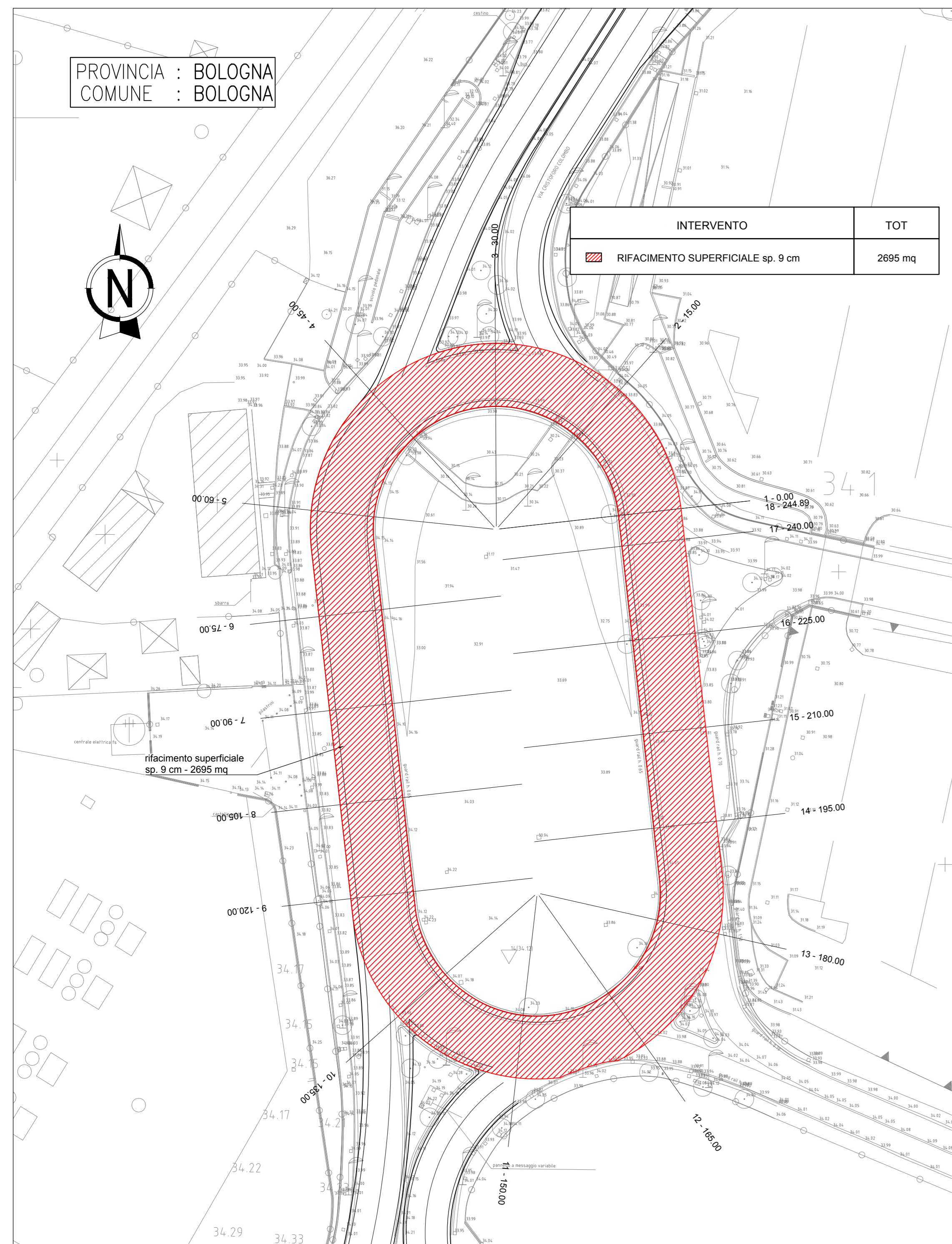
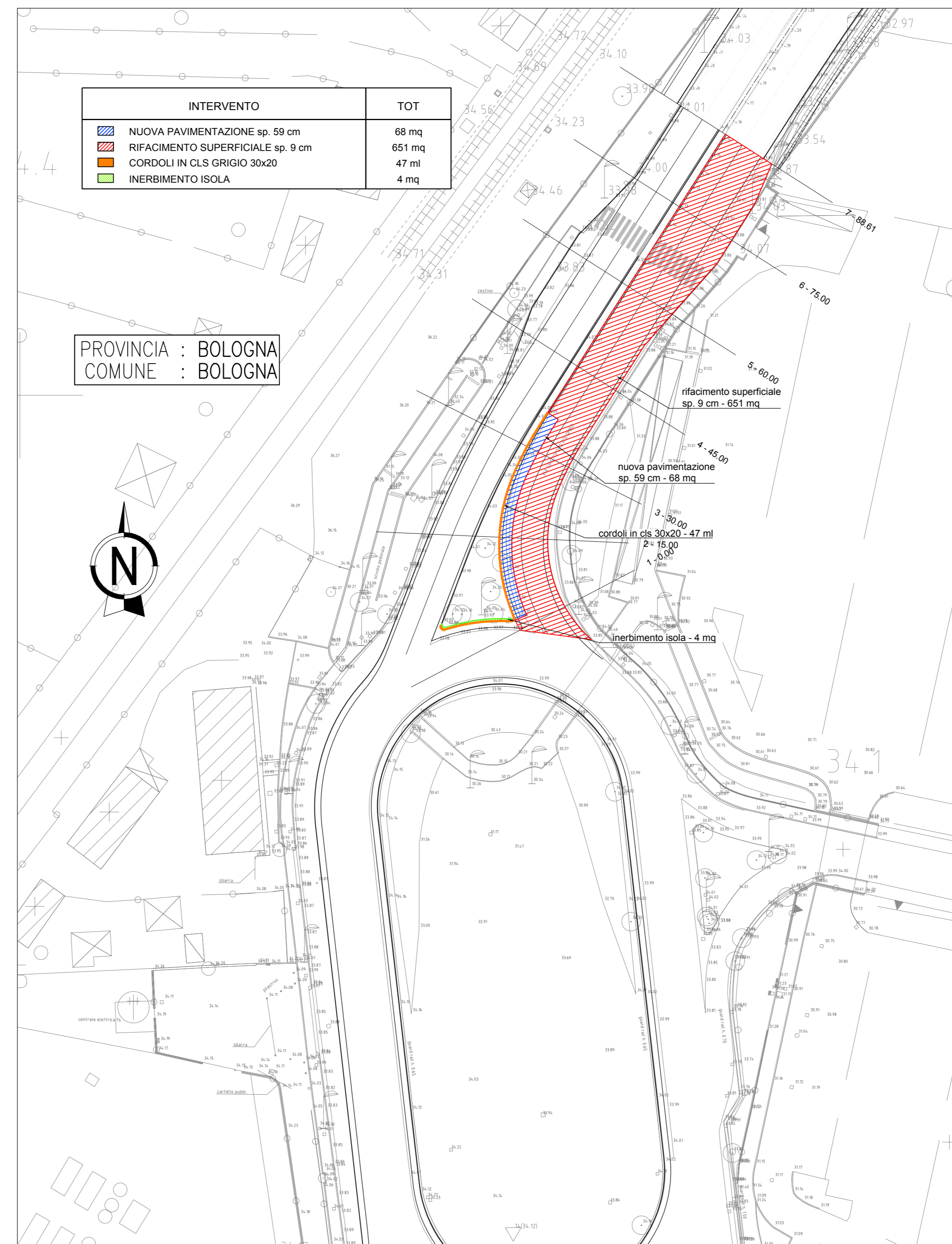


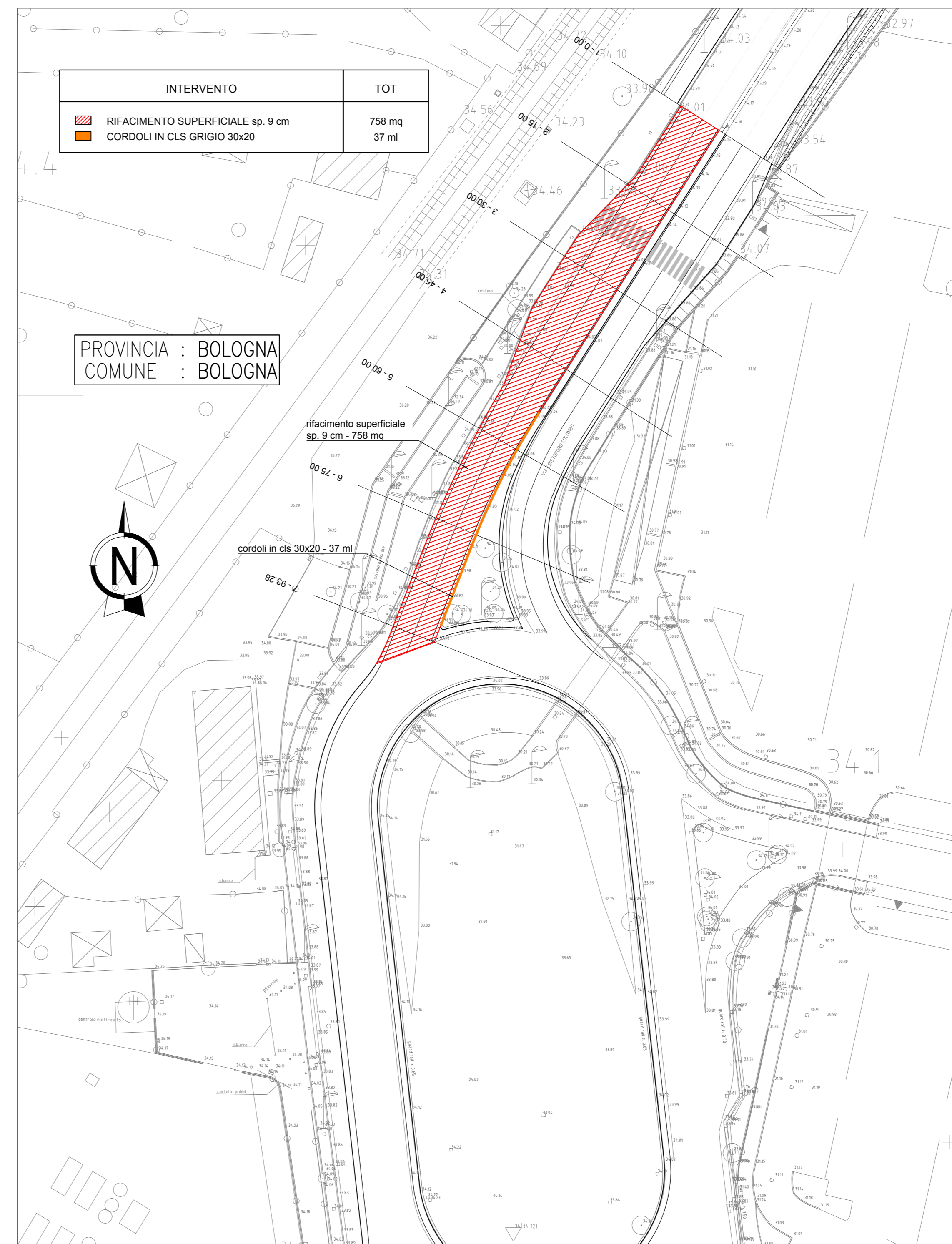
PLANIMETRIA DEGLI INTERVENTI - ADEGUAMENTO ROTATORIA 32-ASSE A 1:500



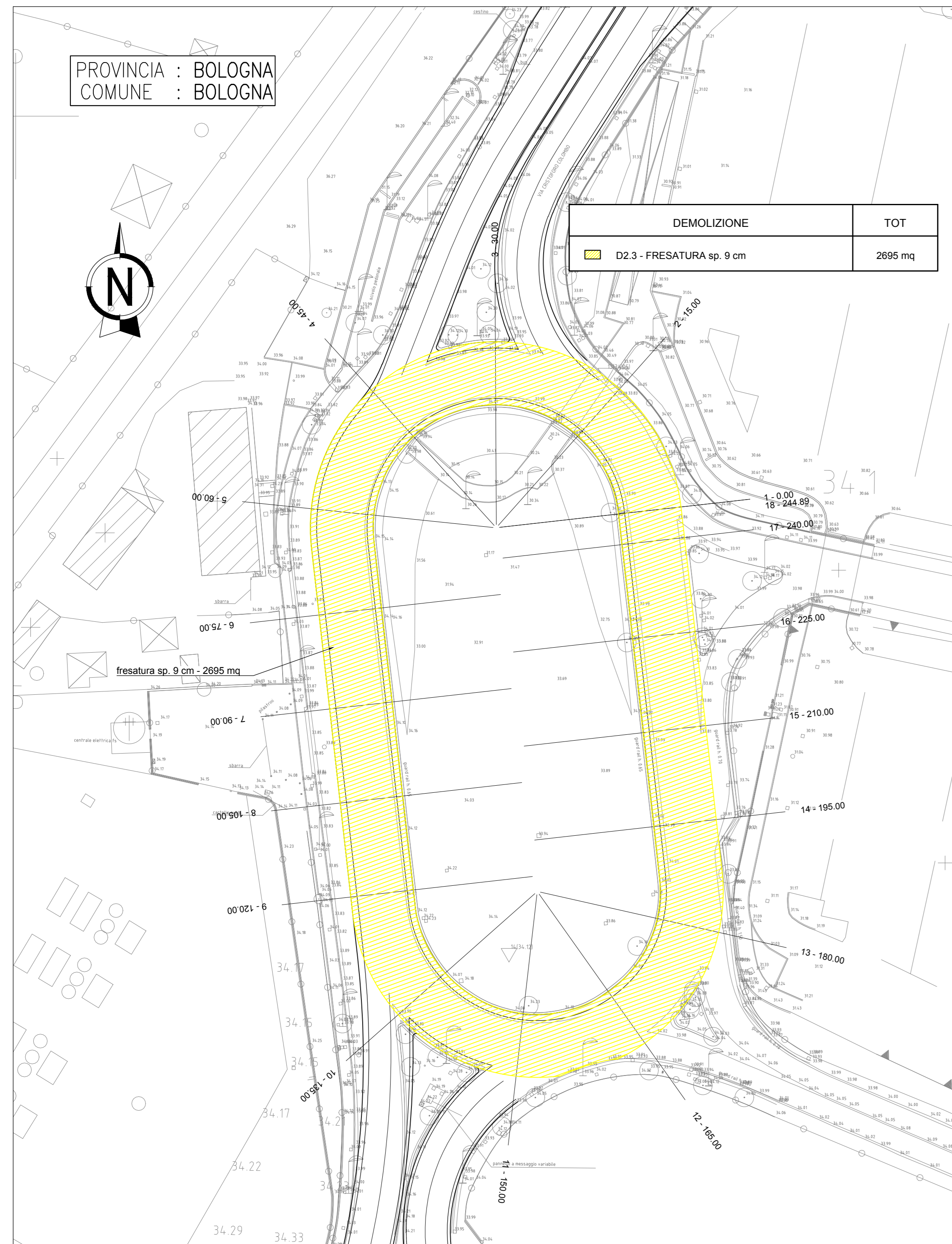
PLANIMETRIA DEGLI INTERVENTI - ADEGUAMENTO ROTATORIA 32-ASSE B 1:500



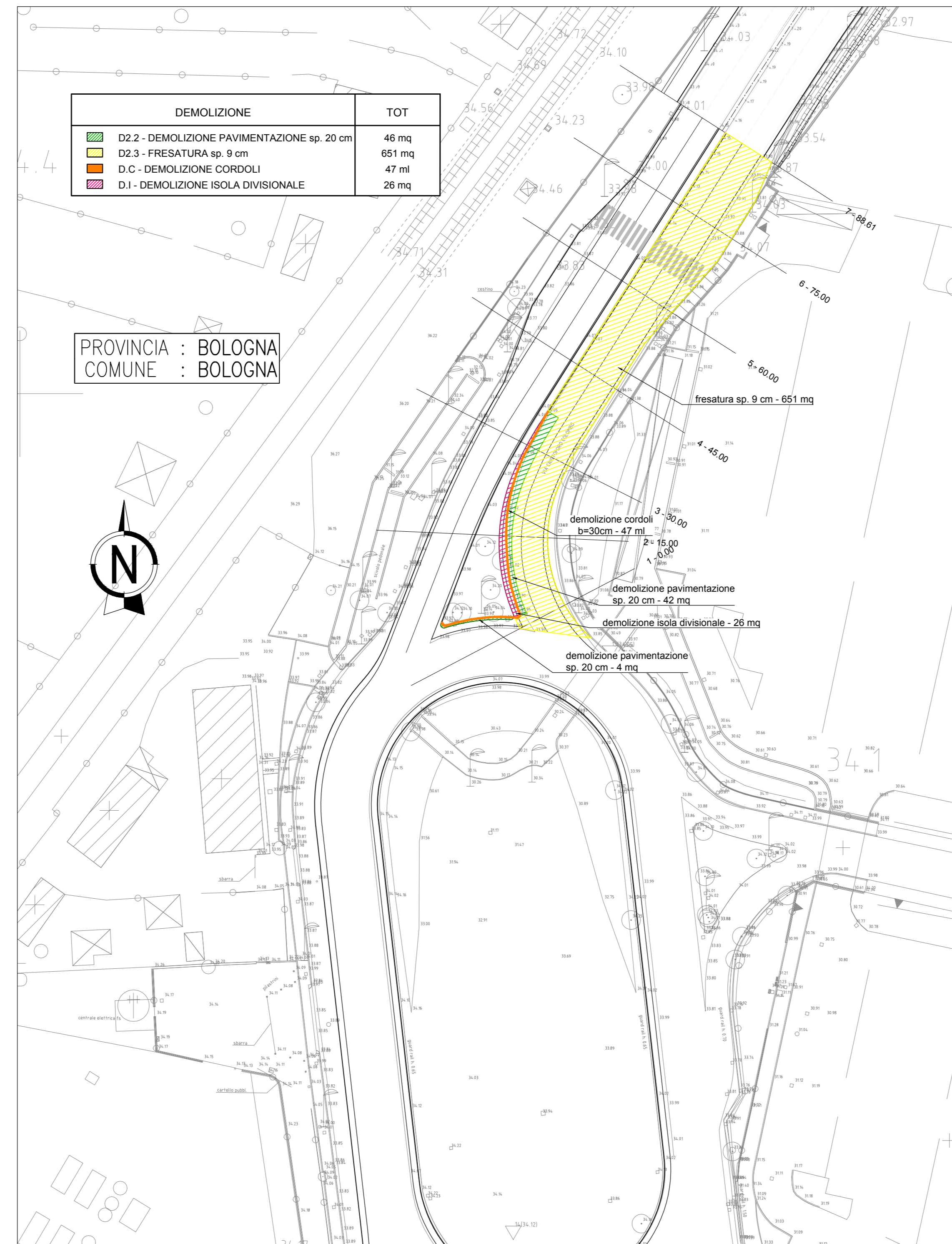
PLANIMETRIA DEGLI INTERVENTI - ADEGUAMENTO ROTATORIA 32-ASSE C 1:500



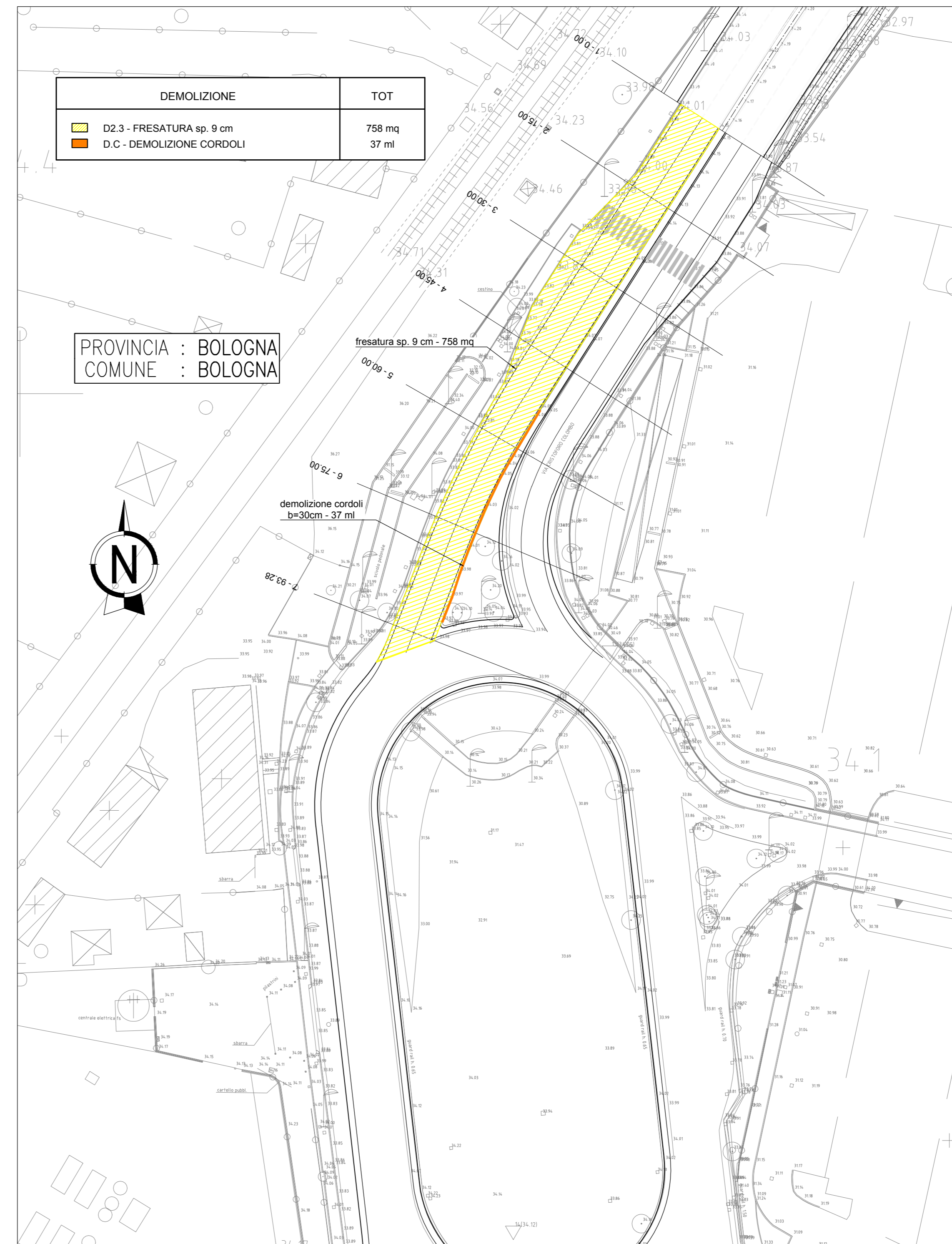
PLANIMETRIA DELLE DEMOLIZIONI - ADEGUAMENTO ROTATORIA 32-ASSE A 1:500



PLANIMETRIA DELLE DEMOLIZIONI - ADEGUAMENTO ROTATORIA 32-ASSE B 1:500



PLANIMETRIA DELLE DEMOLIZIONI - ADEGUAMENTO ROTATORIA 32-ASSE C 1:500



AUTOSTRADA (A14) : BOLOGNA-BARI-TARANTO
TRATTO: BOLOGNA BORGO PANIGALE - BOLOGNA SAN LAZZARO

POTENZIAMENTO IN SEDE DEL SISTEMA
AUTOSTRADALE E TANGENZIALE DI BOLOGNA

"PASSANTE DI BOLOGNA"

PROGETTO DEFINITIVO

VIABILITA' INTERFERITA

CAVALCAVIA COLOMBO - 12+507

R0032-ADEGUAMENTO ROTATORIA SUD SVINCOLO COLOMBO

PLANIMETRIA DEGLI INTERVENTI E DELLE DEMOLIZIONI

IL PROGETTISTA SPECIALISTICO Ing. Gianluigi Solivetti Ord. Ingg. Milano N.422/146 RESPONSABILE STUDIO E ARREDI STRADALI		IL RESPONSABILE INTEGRAZIONE PRESTAZIONI SPECIALISTICHE Ing. Raffaele Rinaldi Ord. Ingg. Macerata N. A1068		IL DIRETTORE TECNICO Ing. Andrea Tardi Ord. Ingg. Parma N. 1154 PROGETTAZIONE NUOVE OPERE AUTOSTRADALI	
CODICE IDENTIFICATIVO RIFERIMENTO PROGETTO 111465		RIFERIMENTO STUDIO 0000 PD IN I 51 R0032 PL 000 D STD 2187-2		OPERATORE 00 SCALA 1:500	
spea ENGINEERING		PROJECT MANAGER Ing. Raffaele Rinaldi Ord. Ingg. Macerata N. A1068		SUPPORTO SPECIALISTICO VERIFICATO	
REDATTO		VERIFICATO		REVISIONE 0 DICEMBRE 2017 1 SETTEMBRE 2019 2 SETTEMBRE 2020 4	

VISTO DEL COMMITTENTE autostrade per l'italia	VISTO DEL CONCESSIONARIO Ministero delle Infrastrutture e dei Trasporti
--	--