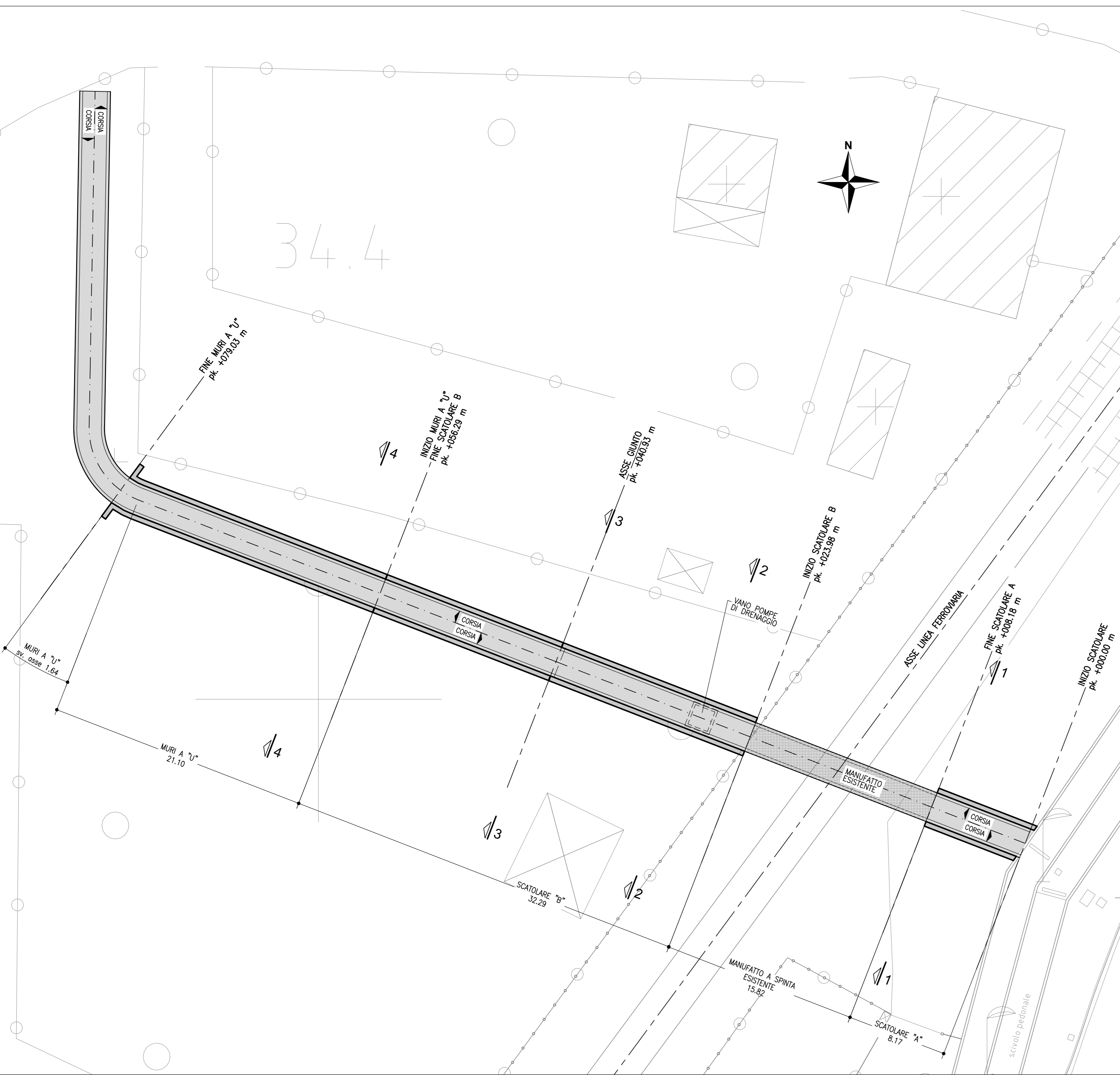
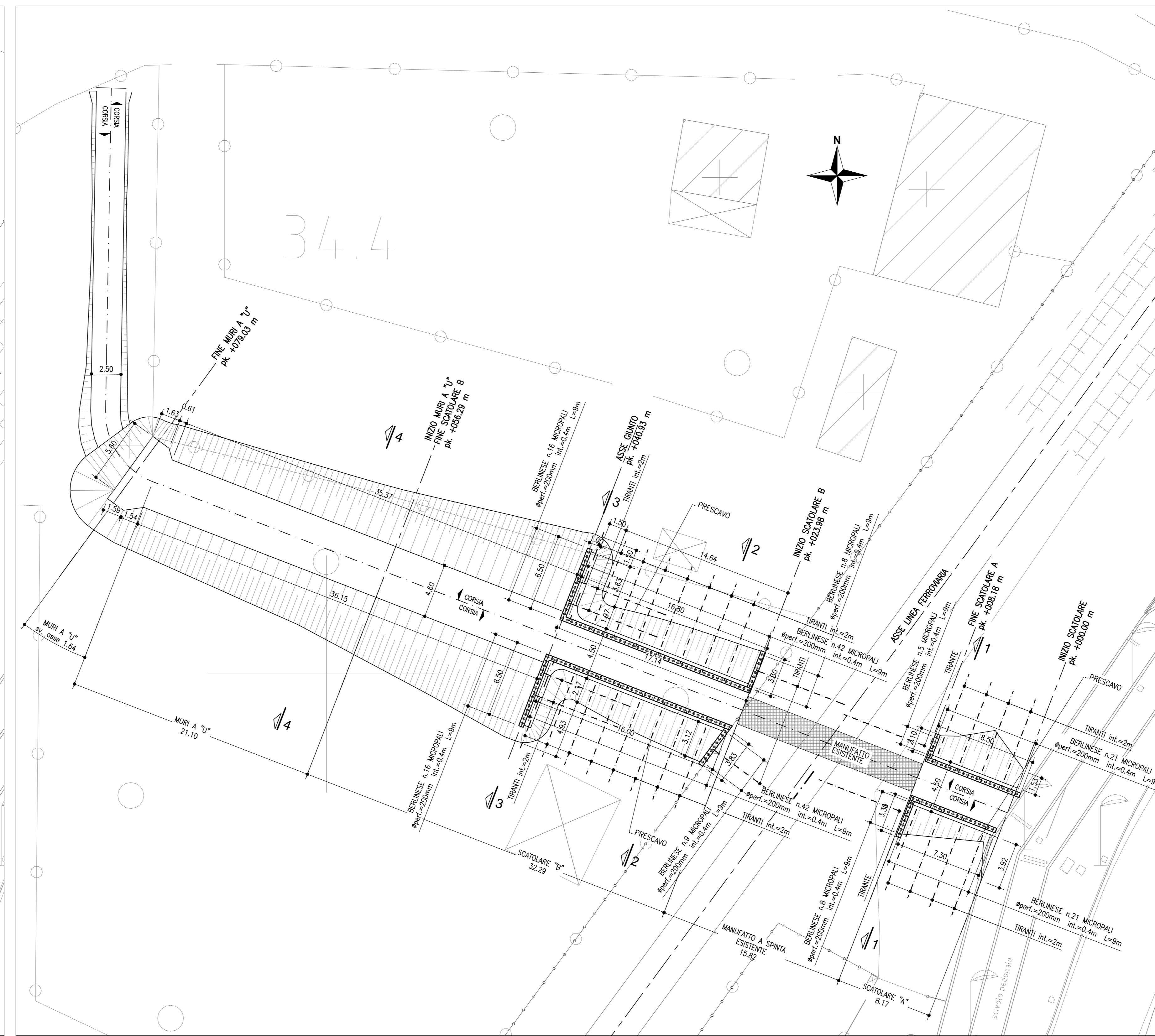


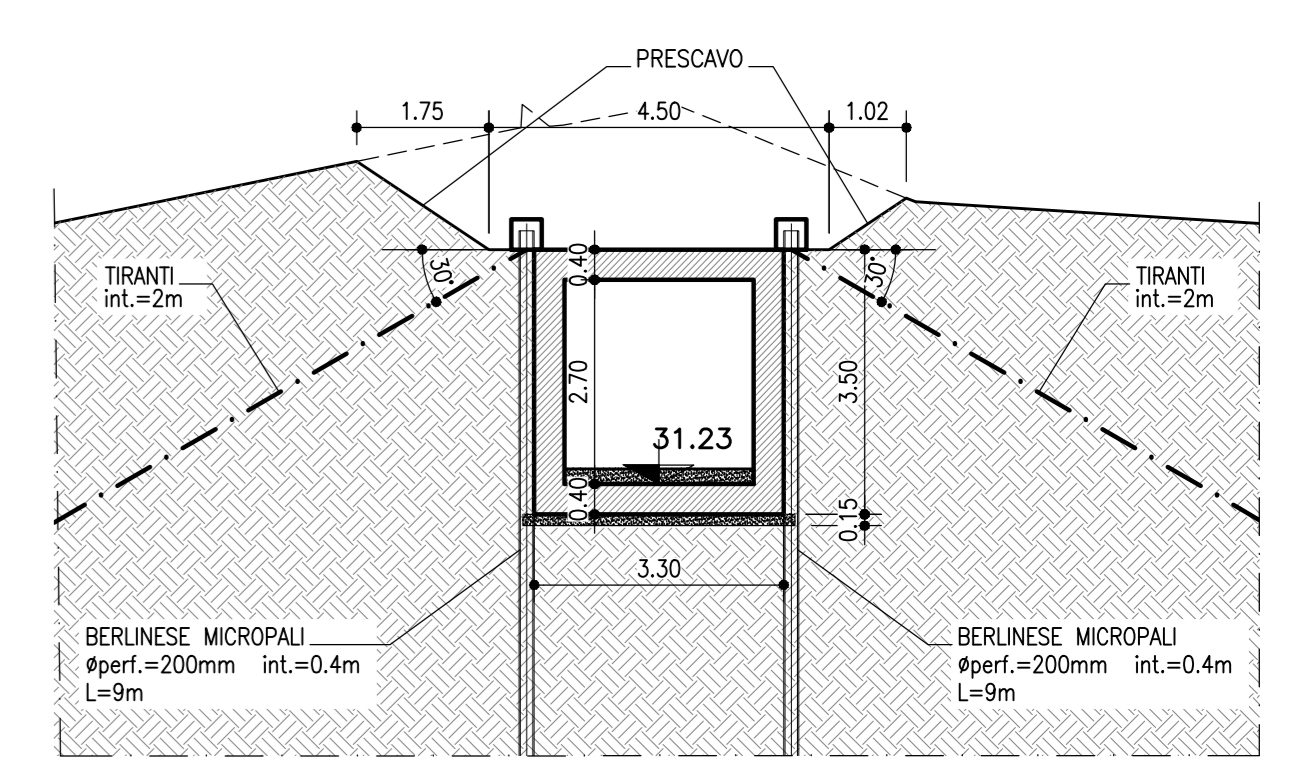
PLANIMETRIA GENERALE
SCALA 1:200



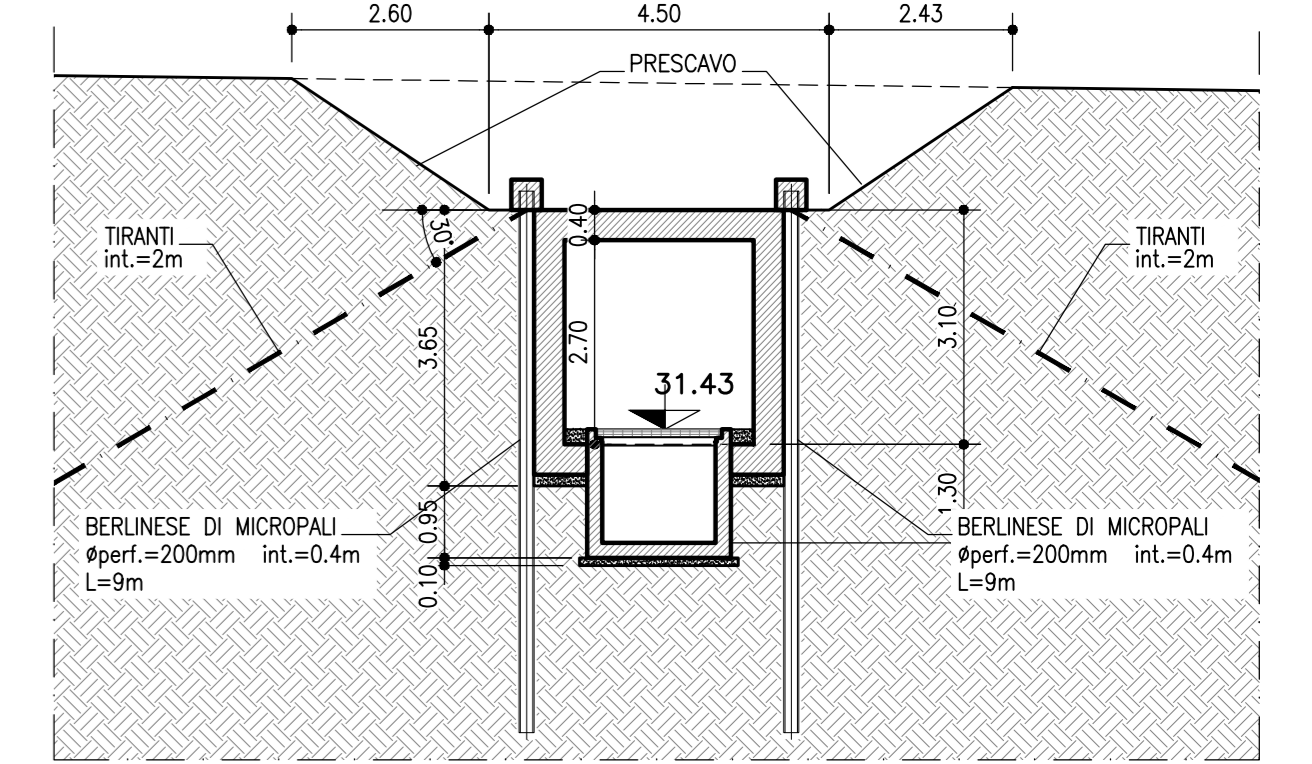
PLANIMETRIA SCAVI E OPERE PROVVISORIE
SCALA 1:200



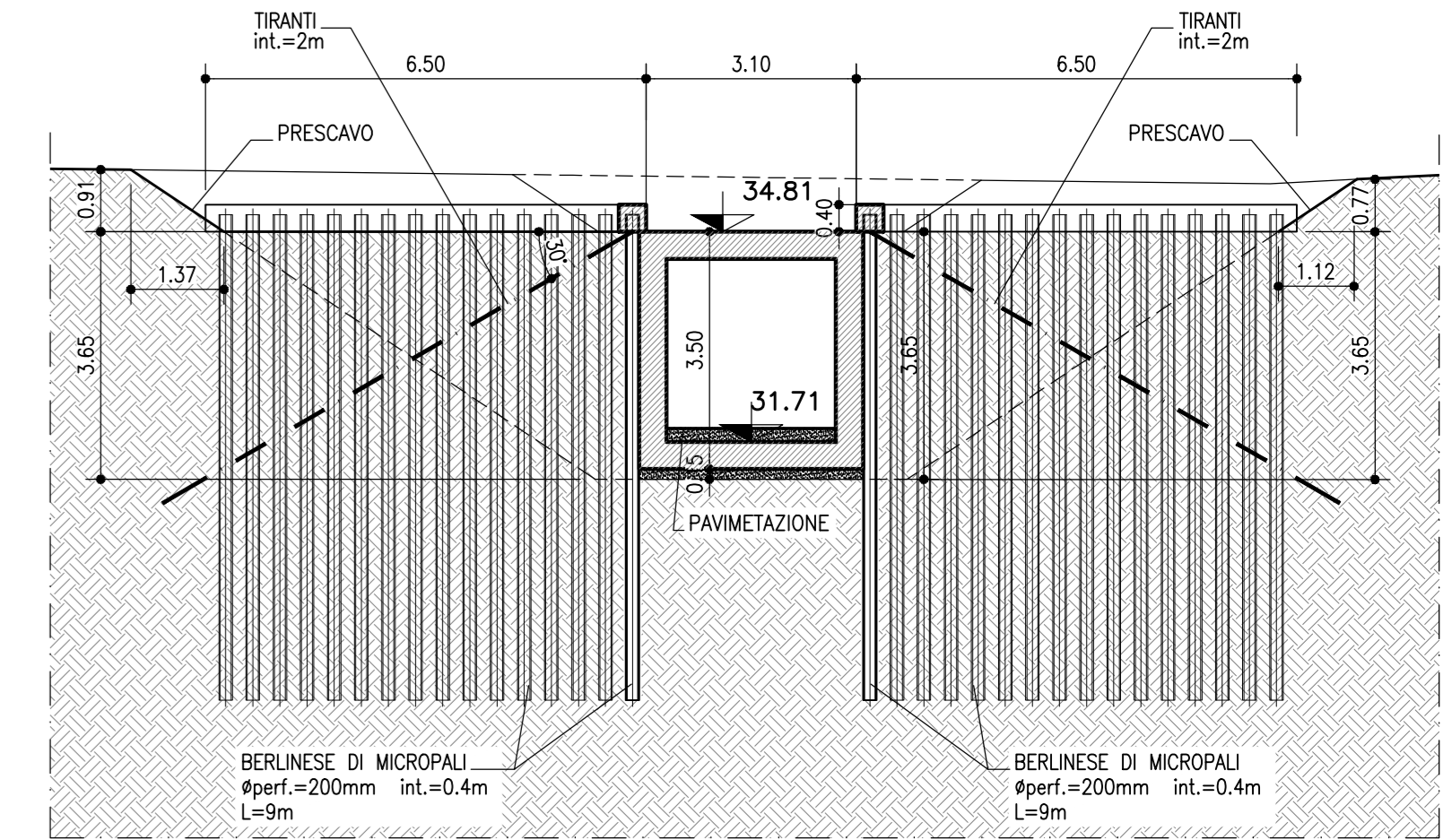
SEZIONE 1-1
SCALA 1:100



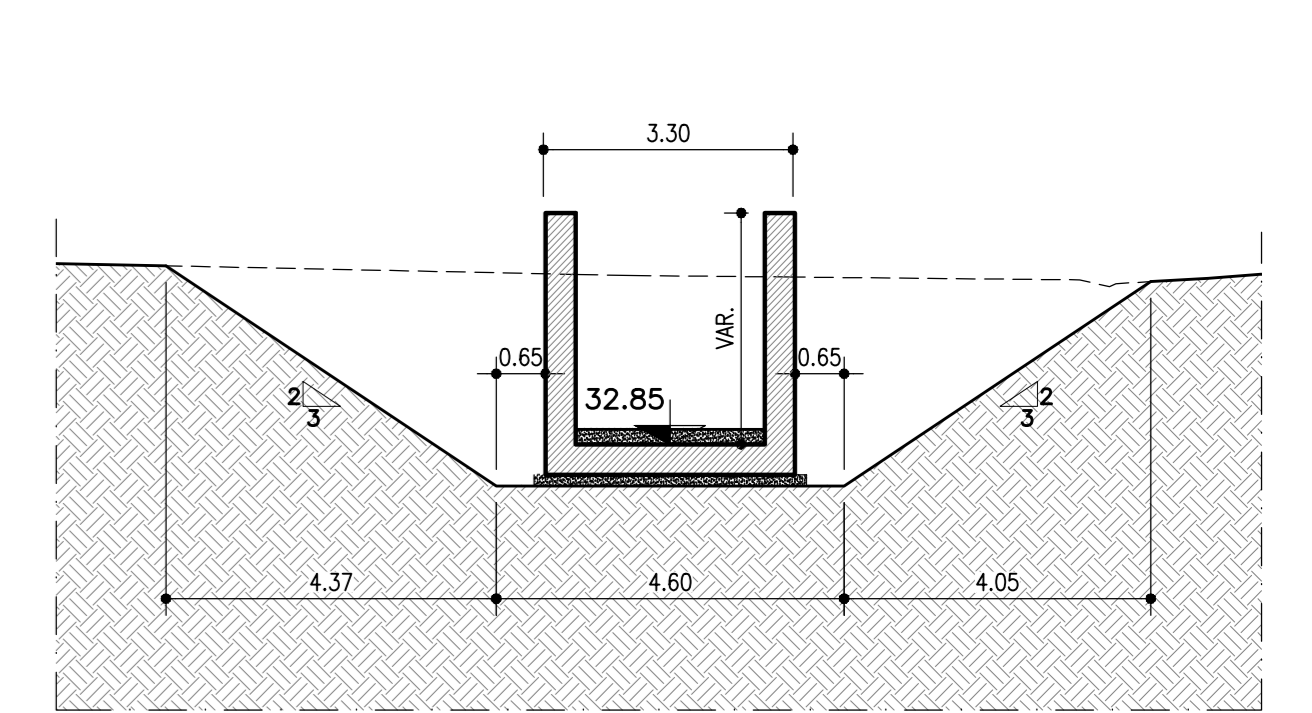
SEZIONE 2-2
SCALA 1:100



SEZIONE 3-3
SCALA 1:100

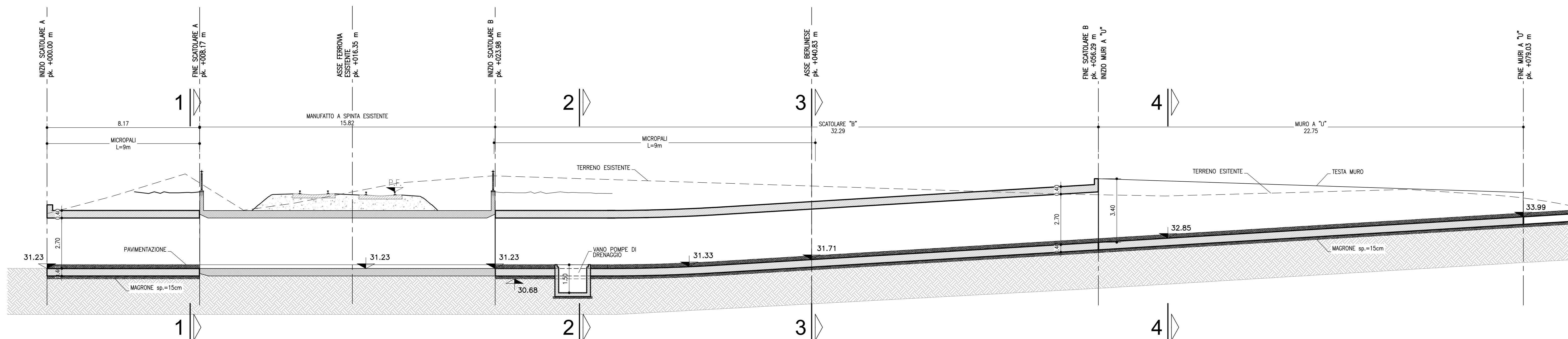


SEZIONE 4-4
SCALA 1:100



	MICROPALI	TUBOLARI	TIRANTI
SP01	ø perf. = 0.2 m int. = 0.4 m L = 9 m	d = 146 mm sp. = 14.2 mm	tiranti nel cordolo α = 30° su orizzontale 4 trefoli int. = 2.00 m L bulbo = 8.00 m d = 0.16 m tiro = 150 kN

SEZIONE SVILUPPO LONGITUDINALE
SCALA 1:100



autostrade per l'italia

AUTOSTRADA (A14) : BOLOGNA-BARI-TARANTO
TRATTO: BOLOGNA BORGO PANIGALE - BOLOGNA SAN LAZZARO

POTENZIAMENTO IN SEDE DEL SISTEMA
AUTOSTRADALE E TANGENZIALE DI BOLOGNA

"PASSANTE DI BOLOGNA"

PROGETTO DEFINITIVO

VIABILITA' INTERFERITA

CAVALCAVIA COLOMBO km12+520

SOTTOPASSO CICLOPEDONALE FERROVIA BO-PD

INQUADRAMENTO OPERA
PIANTE E SEZIONI

IL PROGETTISTA PROGETTISTA Ing. Adriano Tassi Ord. Ingg. Milano N. 18641 RESPONSABILE STRUTTURE	IL RESPONSABILE INTEGRAZIONE PRESTAZIONI SPECIALISTICHE Ing. Raffaele Rinaldi Ord. Ingg. Macerata N. A1068	IL DIRETTORE TECNICO Ord. Ingg. Parma N. 1154 PROGETTAZIONE NUOVE OPERE AUTOSTRADALI
--	---	--

111465	0000	PD	IN	IS1	SP001	00000	DSTR	1440	0
--------	------	----	----	-----	-------	-------	------	------	---

spea INGEGNERIA	PROGETTO	VERIFICATO	REVISIONE
	1	1	1
	2	2	2
	3	3	3

VEDUTO DEL COMMITTENTE autostrade per l'italia	VEDUTO DEL CONCESSIONARIO Molteni & B. Ing. E. B. & C. S.p.A.
---	--