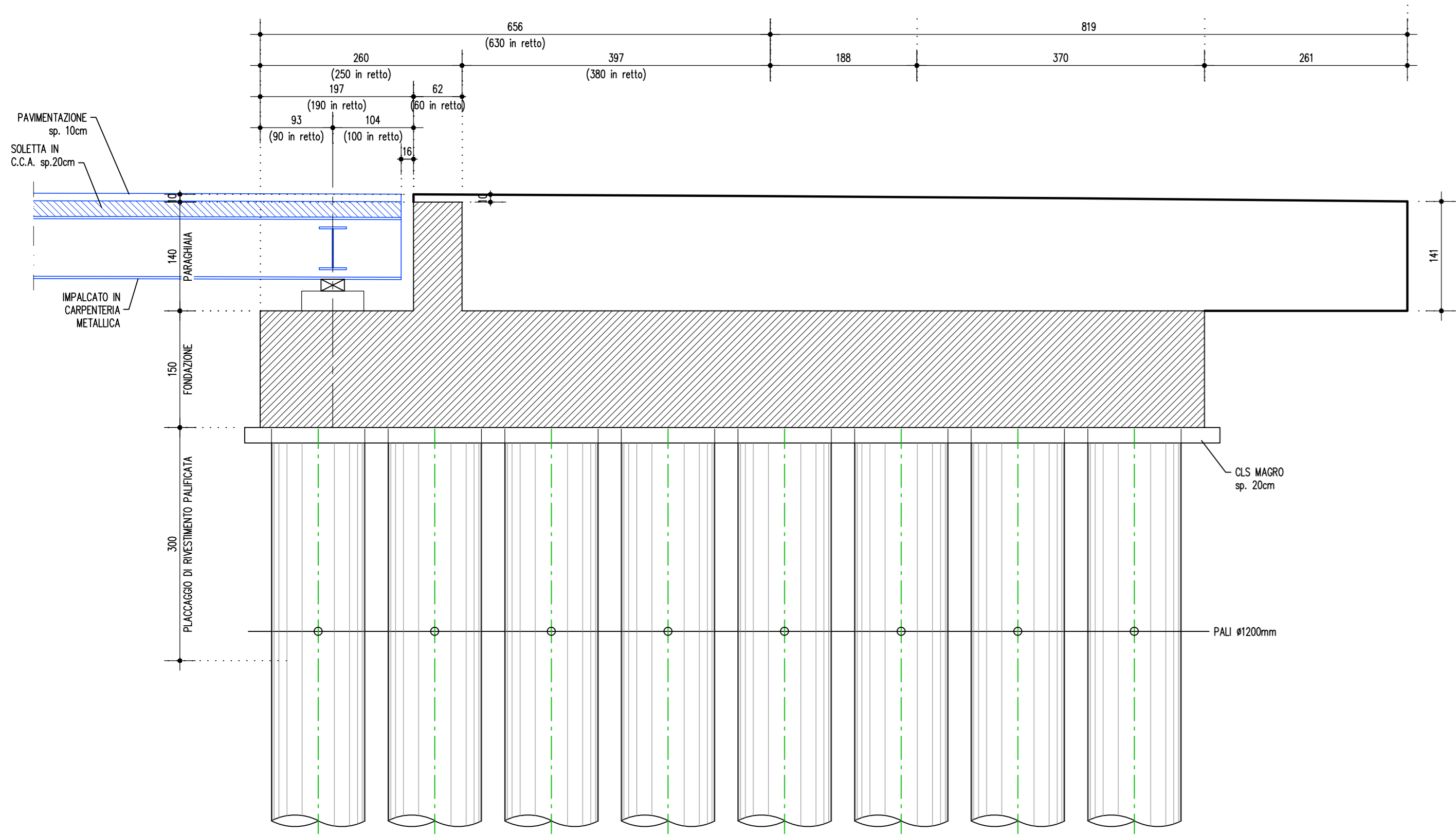
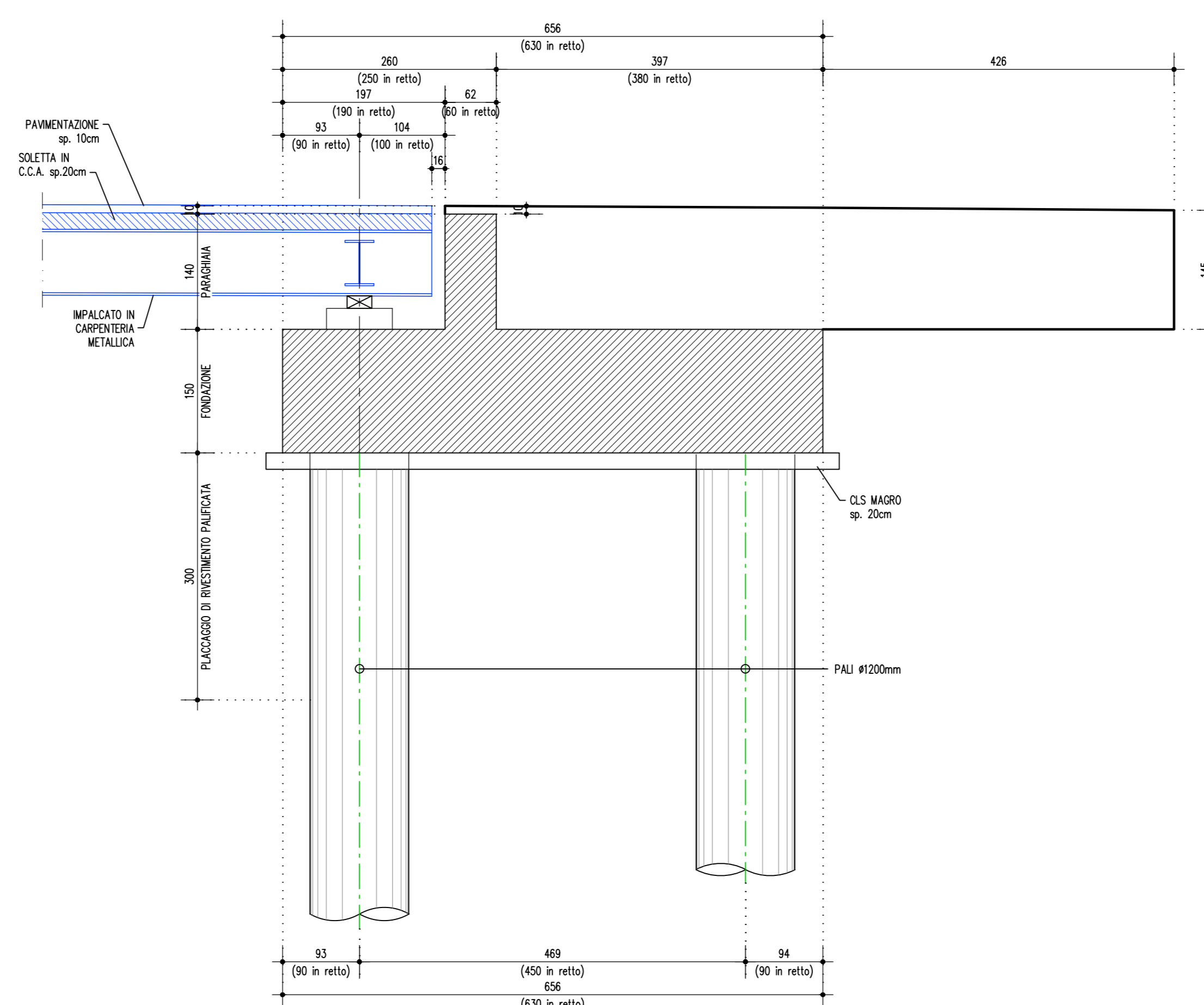


SEZIONE D-D 1:50



SEZIONE C-C 1:50



SEZIONE B-B 1:50

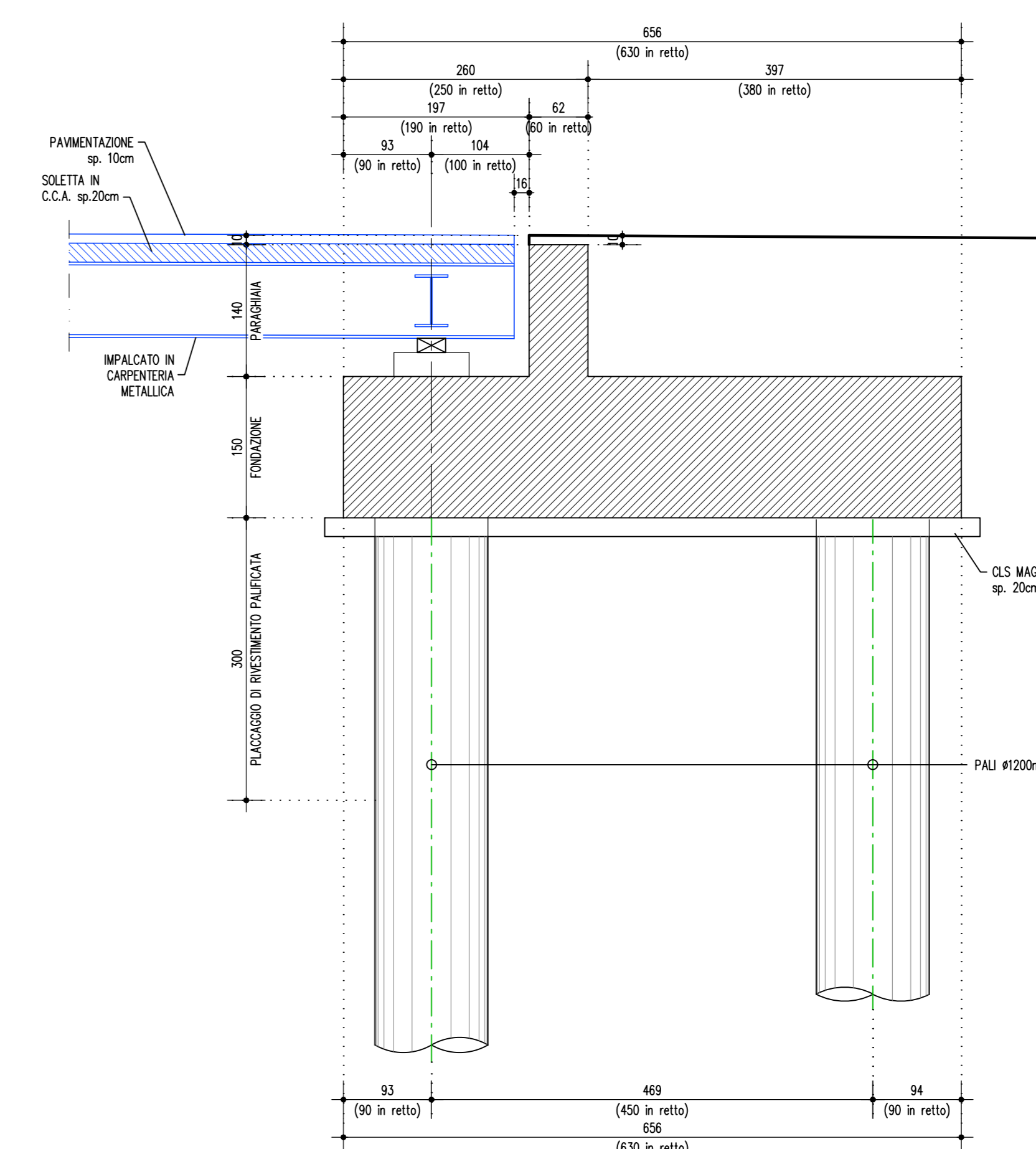
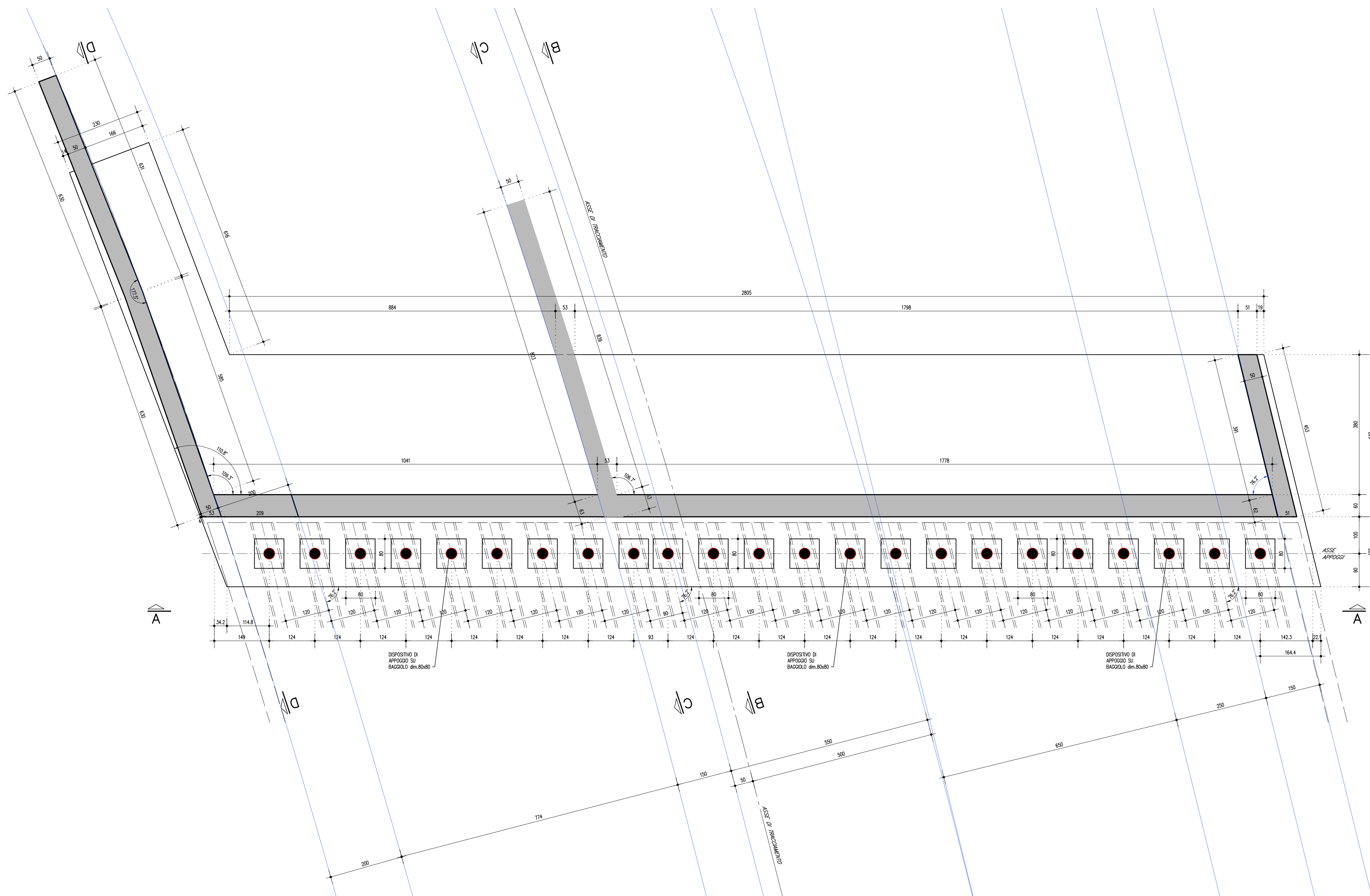


TABELLA MATERIALI :

CALCESTRUZZO :
 Secondo EN206 - CNR UNI 11104
 PAVI:
 - Classe C25/30
 - Classe di esposizione XC2
MAGRO PER SOTTOFONDAZIONI:
 - Classe C12/15
 - Classe di esposizione XD
FONDAZIONI ED ELEVAZIONI:
 - Classe C28/35
 - Classe di esposizione XC2
SOLETTA IN C.A., CORDOLI:
 - Classe C35/45
 - Classe di esposizione XF4
COPRIFERRO NOMINALE* per pali trivellati (spazio=600mm) Crom.=60.0mm
COPRIFERRO NOMINALE* per solette Crom.=35.0mm
COPRIFERRO NOMINALE* per elevazioni Crom.=35.0mm
COPRIFERRO NOMINALE* per fondazioni Crom.=40.0mm
 * EN 1992-1-1 par. 4.4.1 (2)P
ACCIAIO PER C.A.:
 Secondo NTC 2018 (DM 17/01/2018)
 Tipo B500C
 f_{yk} ≥ 500MPa
 f_{tk} ≥ 540MPa
 PER QUANTO NON SPECIFICATO, IN PARTICOLARE RELATIVAMENTE ALLE CARATTERISTICHE DEI MATERIALI, ALLE SPECIFICHE PER L'ESECUZIONE DEI LAVORI ED AI CONTROLLI DA ESEGUIRE, SI DOVRA' FARE RIFERIMENTO ALLE NORME TECNICHE D'APPALTO.

PIANTA FONDAZIONE E SPICCATO ELEVAZIONE 1:50



AUTOSTRADA (A14) : BOLOGNA-BARI-TARANTO
 TRATTO: BOLOGNA BORGO PANIGALE - BOLOGNA SAN LAZZARO

POTENZIAMENTO IN SEDE DEL SISTEMA
 AUTOSTRADALE E TANGENZIALE DI BOLOGNA

"PASSANTE DI BOLOGNA"

PROGETTO DEFINITIVO

IN - VIABILITA' INTERFERITA

I52 - VIA SAN DONATO km 17+043

CV103 - PARTE STRUTTURALE

Carpenteria spalla A - tav. 2 di 2

IL PROGETTISTA SPECIALISTICO Ing. Lorenzo Mori Ord. Ingeg. Mozzana N. 18641 RESPONSABILE STRUTTURE		IL RESPONSABILE INTEGRAZIONE PRESTAZIONI SPECIALISTICHE Ing. Raffaele Rinaldesi Ord. Ingeg. Mozzana N. A1068		IL DIRETTORE TECNICO Ing. Andrea Tardi Ord. Ingeg. Parma N. 1154	
CODICE IDENTIFICATIVO APPENDICE PROGETTO: 111465_0000_PD_IN_I52_CV103_00000_DSTR_2453_0					
REVISIONE					
REDAZIONE					
VERIFICATO					

VISTO DEL COMMITTENTE
autostrade per l'italia
 IL RESPONSABILE CANTIERI DEL PROCEDIMENTO
 Ing. Fabio Viora

VISTO DEL CONCESSIONARIO
Ministero delle Infrastrutture e dei Trasporti
 DIREZIONE REGIONALE DI BOLOGNA