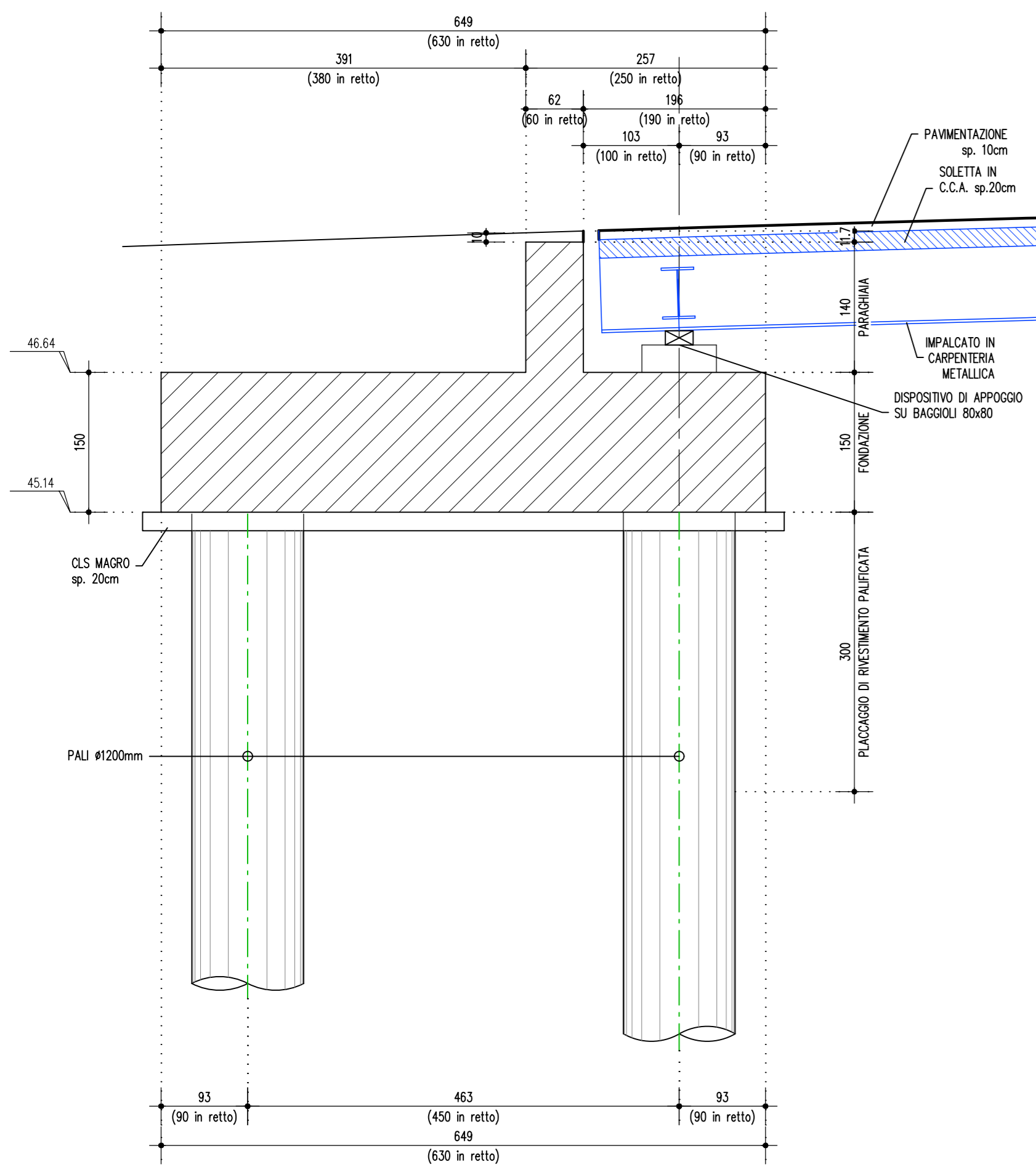
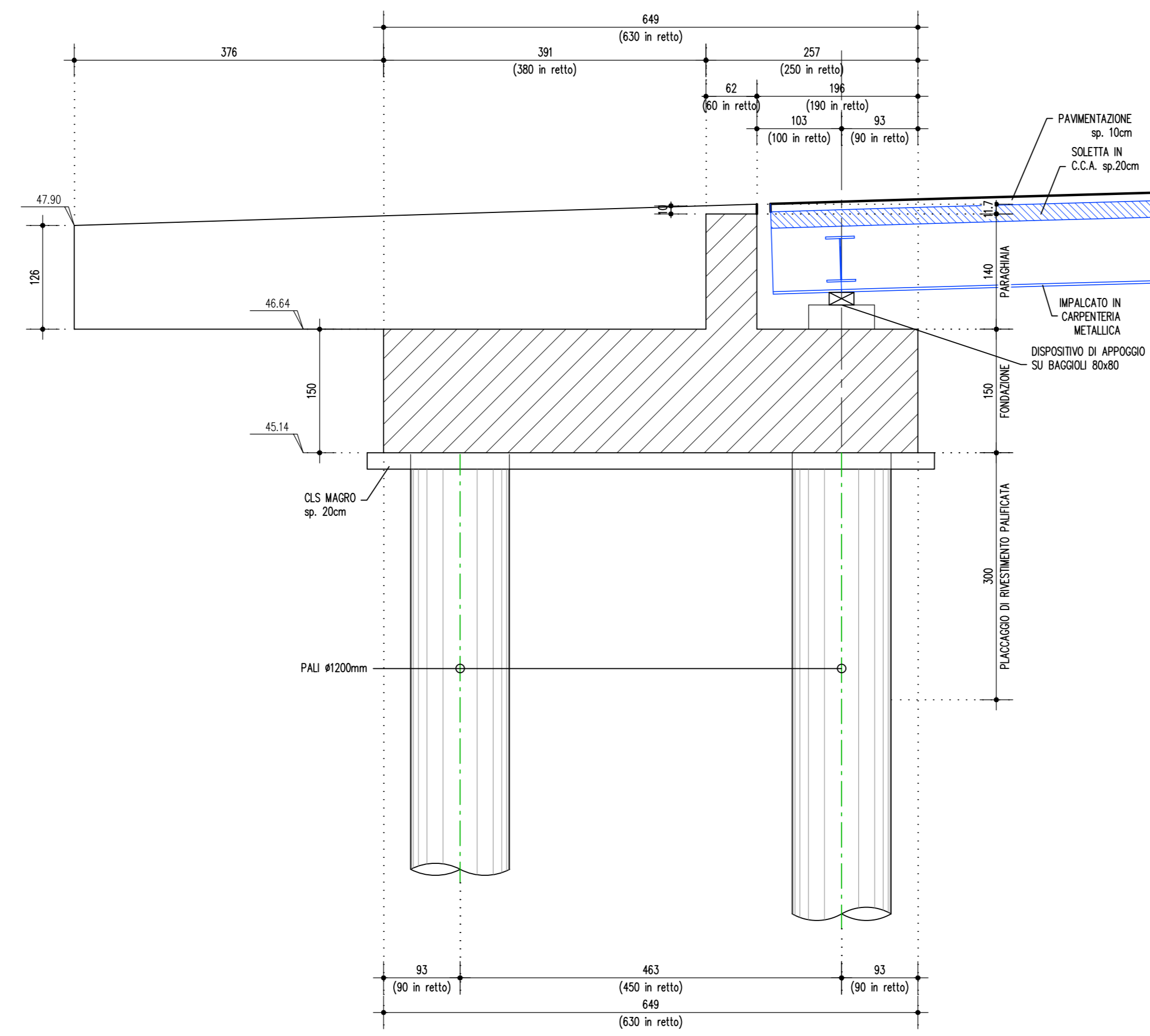


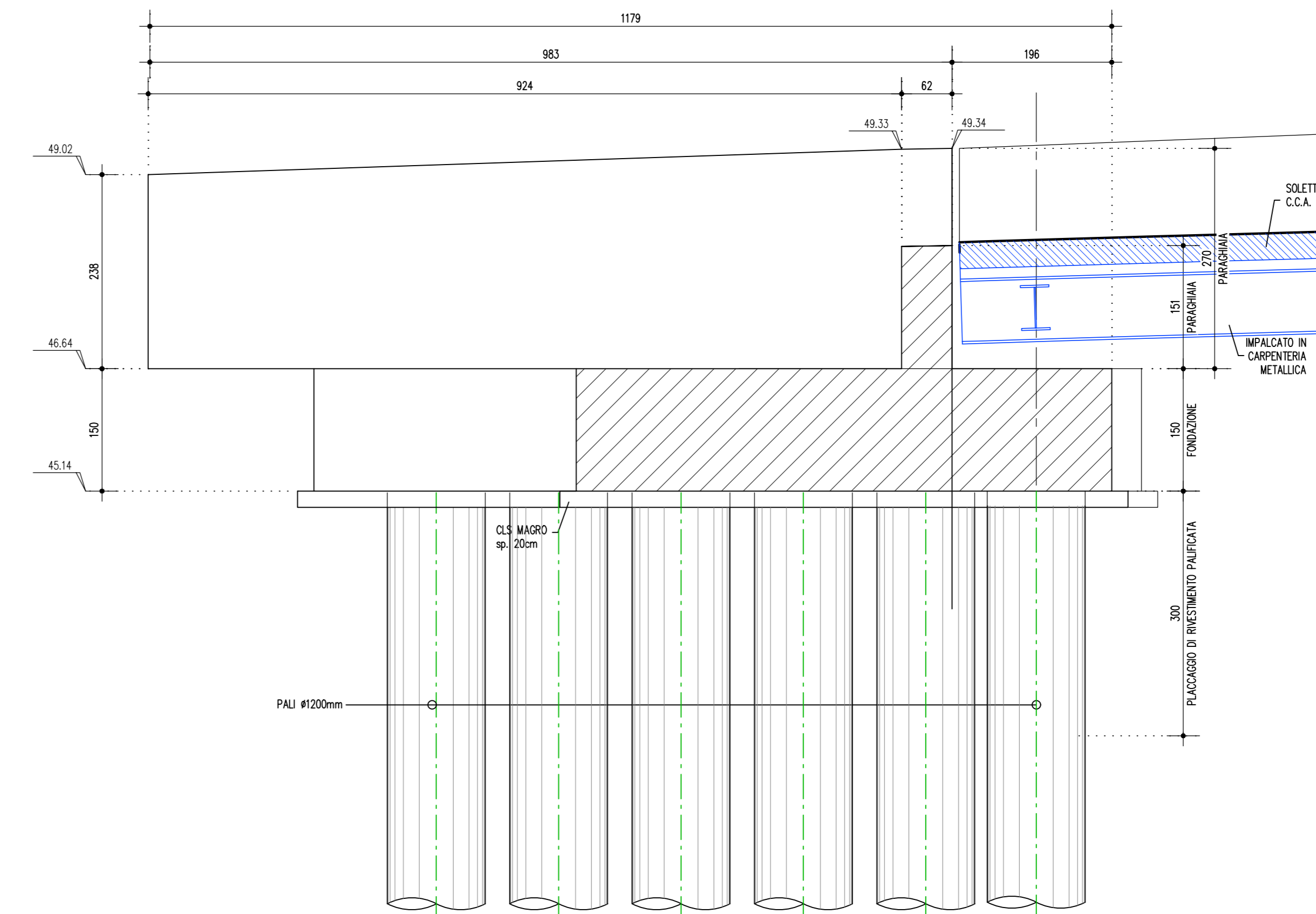
SEZIONE B-B 1:50



SEZIONE C-C 1:50



SEZIONE D-D 1:50



PIANTA FONDAZIONE E SPICCATO ELEVAZIONE 1:50

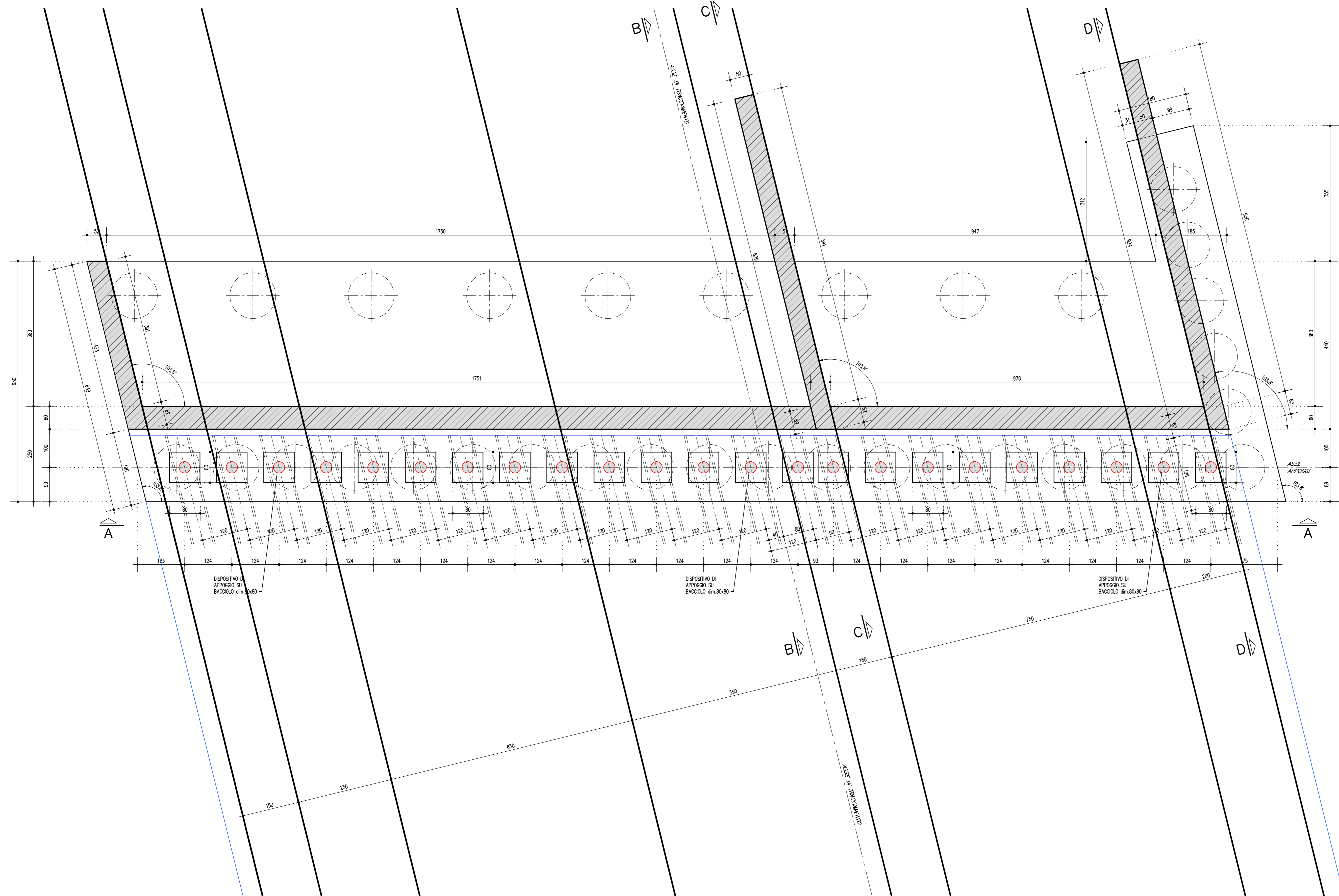


TABELLA MATERIALI :

CALCESTRUZZO :
 Secondo EN206 - CNR UNI 11104
 PALI:
 - Classe C25/30
 - Classe di esposizione XC2
MAGRO PER SOTTOFONDAZIONE:
 - Classe C12/15
 - Classe di esposizione XD
FONDAZIONI ED ELEVAZIONI:
 - Classe C28/35
 - Classe di esposizione XC2
SOLETTI IN C.A., CORDOLI:
 - Classe C35/45
 - Classe di esposizione XF4
COPRIFERRO NOMINALE* per pali trivellati (spazio=600mm) Crom.=60,0mm
COPRIFERRO NOMINALE* per solette Crom.=35,0mm
COPRIFERRO NOMINALE* per elevazioni Crom.=35,0mm
COPRIFERRO NOMINALE* per fondazioni Crom.=40,0mm
 * EN 1992-1-1 par. 4.4.1 (2)P

ACCIAIO PER C.A.:
 Secondo NTC 2018 (DM 17/01/2018)
 Tipo B500C f_{yk} ≥ 500MPa
 f_{tk} ≥ 540MPa

PER QUANTO NON SPECIFICATO, IN PARTICOLARE RELATIVAMENTE ALLE CARATTERISTICHE DEI MATERIALI, ALLE SPECIFICHE PER L'ESECUZIONE DEI LAVORI ED AI CONTROLLI DA ESEGUIRE, SI DOVRA' FARE RIFERIMENTO ALLE NORME TECNICHE D'APPALTO.

autostrade//per l'italia

AUTOSTRADA (A14) : BOLOGNA-BARI-TARANTO
 TRATTO: BOLOGNA BORGO PANIGALE - BOLOGNA SAN LAZZARO

POTENZIAMENTO IN SEDE DEL SISTEMA
 AUTOSTRADALE E TANGENZIALE DI BOLOGNA

"PASSANTE DI BOLOGNA"

PROGETTO DEFINITIVO

IN - VIABILITA' INTERFERITA

I52 - VIA SAN DONATO km 17+043

CV103 - PARTE STRUTTURALE

Carpenteria spalla B - tav. 2 di 2

IL PROGETTISTA SPECIALISTICO Ing. Lorenzo Mori Ord. Ingeg. Mozzarata N. 18641 RESPONSABILE STRUTTURE		IL RESPONSABILE INTEGRAZIONE PRESTAZIONI SPECIALISTICHE Ing. Raffaele Rinaldesi Ord. Ingeg. Mozzarata N. A1068		IL DIRETTORE TECNICO Ing. Andrea Tardi Ord. Ingeg. Piana N. 1154 PROGETTAZIONE NUOVE OPERE AUTOSTRADALI	
CODICE IDENTIFICATIVO APPALTO: PD IN I52 CV103 00000 DSTR 2455 - 0					
REVISIONE n. data 1 SETTEMBRE 2002 2 3 4					

VISTO DEL COMMITTENTE
autostrade//per l'italia
 IL RESPONSABILE E CALESTO DEL PROCEDIMENTO
 Ing. Fabio Viora

VISTO DEL CONCESSIONARIO
Ministero delle Infrastrutture e dei Trasporti
 DIREZIONE REGIONALE DEL TERRITORIO, DELL'AMBIENTE E DEL PATRIMONIO CULTURALE
 Ing. ...