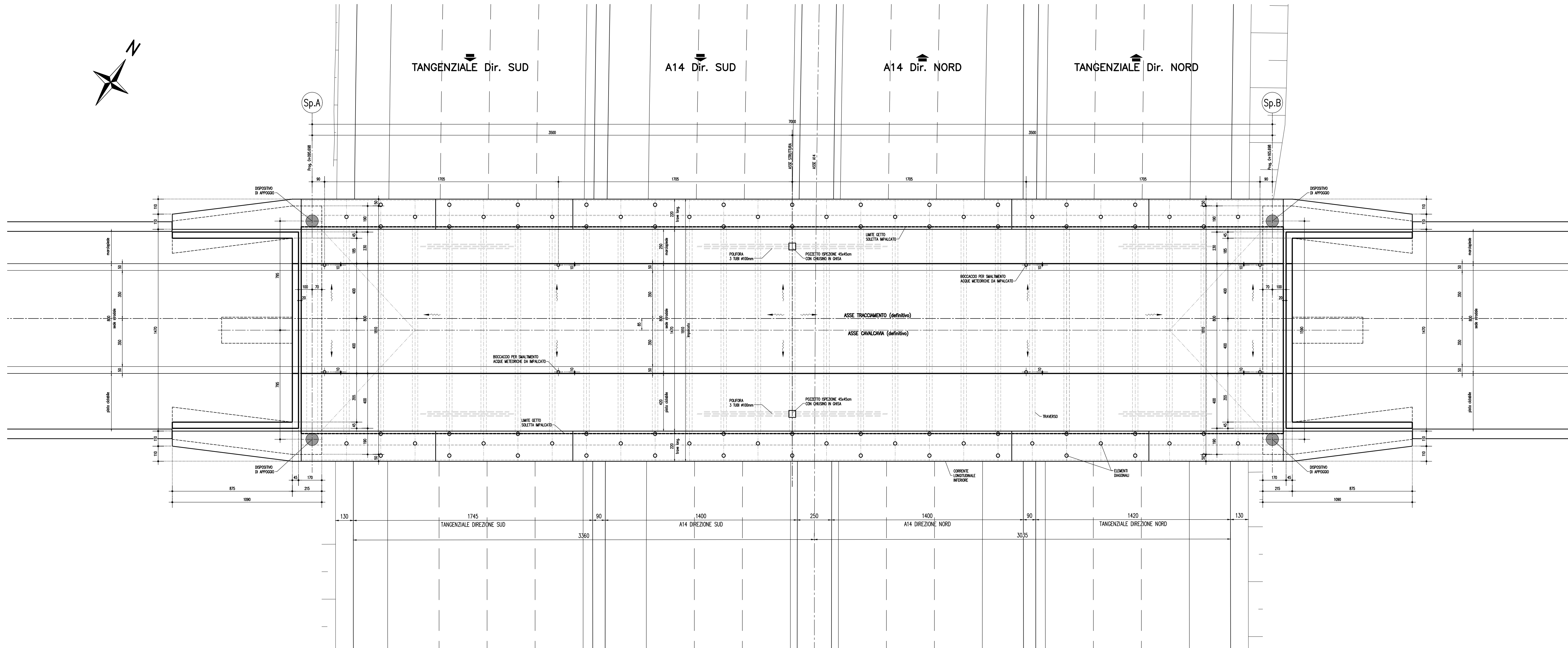


PIANTA IMPALCATO 1:100



SEZIONE TRASVERSALE TIPO IMPALCATO 1:50

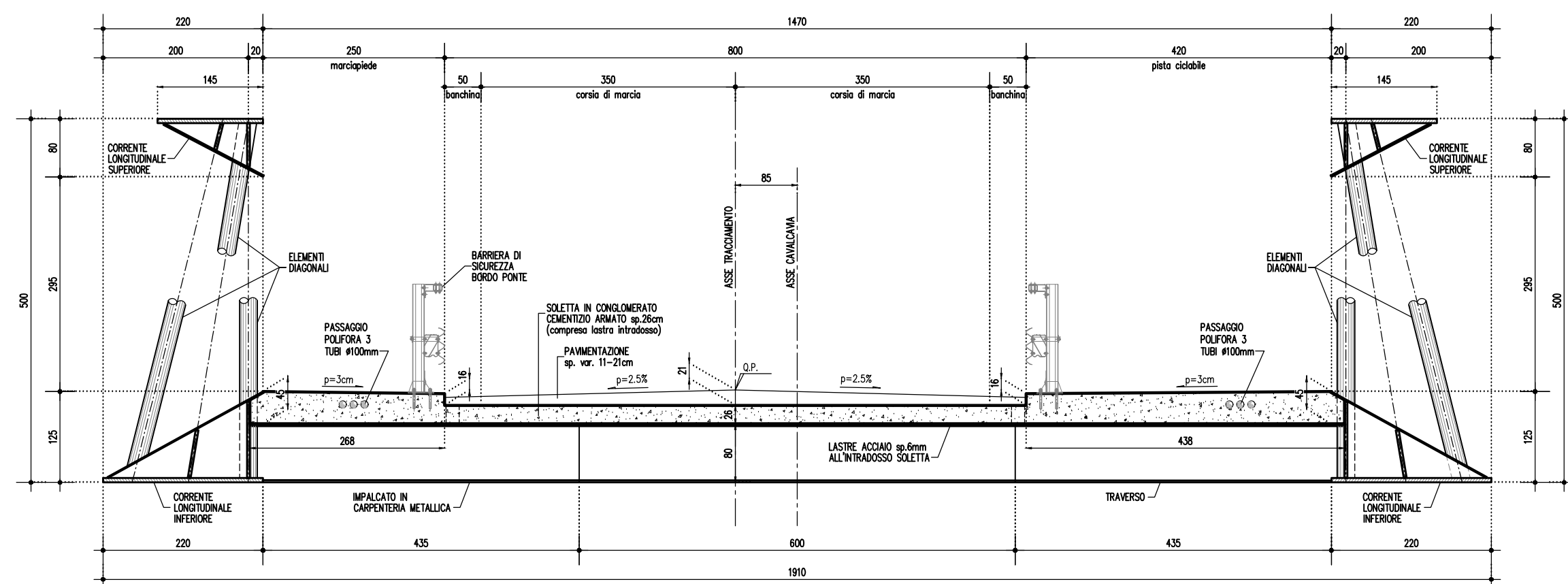


TABELLA MATERIALI :

**CALCESTRUZZO :**  
 Secondo EN206 - CNR UNI 11104  
 - Classe C25/30  
 - Classe di esposizione XC2  
**MAGRO PER SOTTOFONDAZIONE:**  
 - Classe C12/15  
 - Classe di esposizione X0  
**FONDAZIONI, PLACCAGGIO PALLIFICE ED ELEVAZIONI SPALLE:**  
 - Classe C28/35  
 - Classe di esposizione XC2  
**SOLETTA IN C.A., CORDOLI:**  
 - Classe C35/45  
 - Classe di esposizione XF4  
**COPRIFERRO NOMINALE\* per reti tralicci (Øpalo=600mm)** Crom=60.0mm  
**COPRIFERRO NOMINALE\* per solette** Crom=35.0mm  
**COPRIFERRO NOMINALE\* per elevazioni** Crom=35.0mm  
**COPRIFERRO NOMINALE\* per fondazioni** Crom=40.0mm  
 \* EN 1992-1-1 par. 4.4.1 (2)P  
**ACCIAIO PER C.A.:**  
 Secondo NTC 2018 (DM 17/01/2018)  
 Tipo B450C f<sub>yk</sub> ≥ 450MPa  
 f<sub>tk</sub> ≥ 540MPa  
 PER QUANTO NON SPECIFICATO, IN PARTICOLARE RELATIVAMENTE ALLE CARATTERISTICHE DEI MATERIALI, ALLE SPECIFICHE PER L'ESECUZIONE DEI LAVORI ED AI CONTROLLI DA ESEGUIRE, SI DOVRA' FARE RIFERIMENTO ALLE NORME TECNICHE D'APPALTO.



AUTOSTRADA (A14) : BOLOGNA-BARI-TARANTO  
 TRATTO: BOLOGNA BORGO PANIGALE - BOLOGNA SAN LAZZARO

POTENZIAMENTO IN SEDE DEL SISTEMA  
 AUTOSTRADALE E TANGENZIALE DI BOLOGNA

"PASSANTE DI BOLOGNA"

PROGETTO DEFINITIVO

IN - VIABILITA' INTERFERITA

I53 - VIA DEL TERRAPIENO km 17+850

CV106 - PARTE STRUTTURALE

PIANTA IMPALCATO E SEZIONE TRASVERSALE

IL PROGETTISTA SPECIALISTICO Ing. Umberto Masi Ord. Ingg. Milano N. 19641 RESPONSABILE STRUTTURE	IL RESPONSABILE INTEGRALIZIONE PRESTAZIONI SPECIALISTICHE Ing. Raffaele Rosalini Ord. Ingg. Macerata N. 41068 RESPONSABILE STRUTTURE	IL DIRETTORE TECNICO Ing. Andrea Tacci Ord. Ingg. Parma N. 1154 PROGETTAZIONI NUOVE OPERE AUTOSTRADALI
---	---	---

APPENDICE/PROGETTO 111465	FILE 0000	PROVA PD	INSTRUMENTAZIONE IN53	PROVA CV106	PROVA 00000	PROVA DSTR	PROVA 1446	PROVA -2	SCALE 1:100-1:50
------------------------------	--------------	-------------	--------------------------	----------------	----------------	---------------	---------------	-------------	---------------------

	PROGETTO	VERIFICATO	REVISIONE
	1	1	1
	2	2	2
	3	3	3

VISTO DEL COMMITTENTE IL RESPONSABILE INTEGRALIZIONE PRESTAZIONI SPECIALISTICHE Ing. Fabio Valsecchi	VISTO DEL CONCESSIONARIO Ministero delle Infrastrutture e dei Trasporti DIREZIONE REGIONALE DEL TERRITORIO, DELL'AMBIENTE E DEL PAESAGGIO Ing. Fabio Valsecchi
--	---