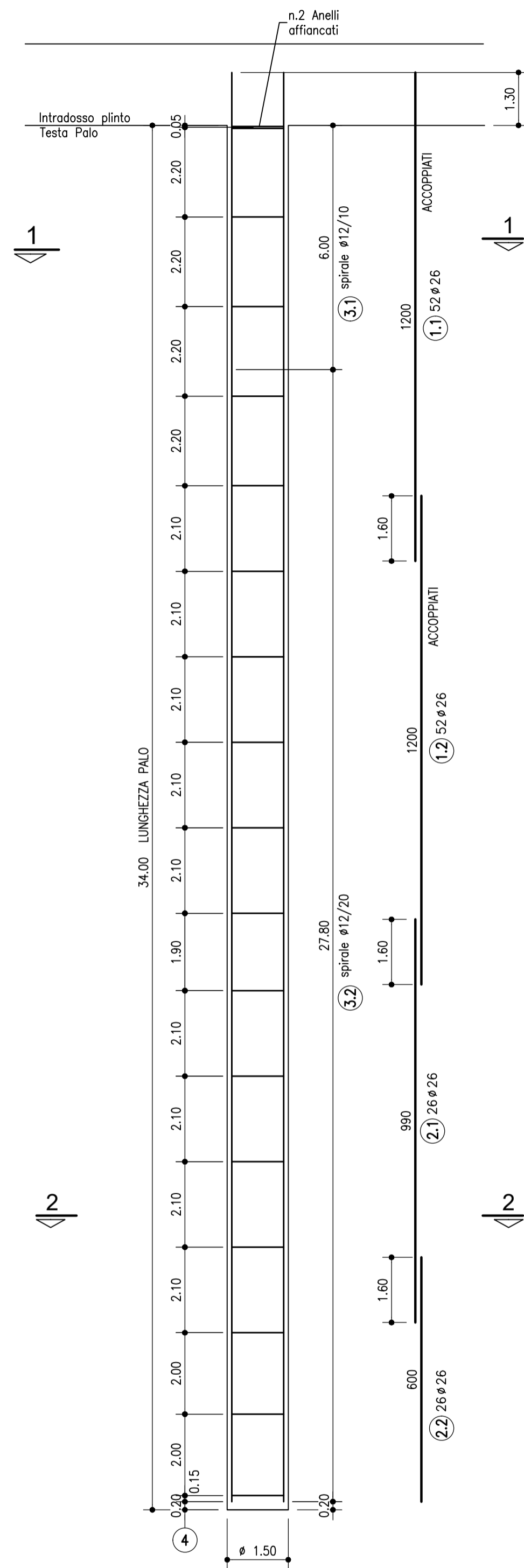
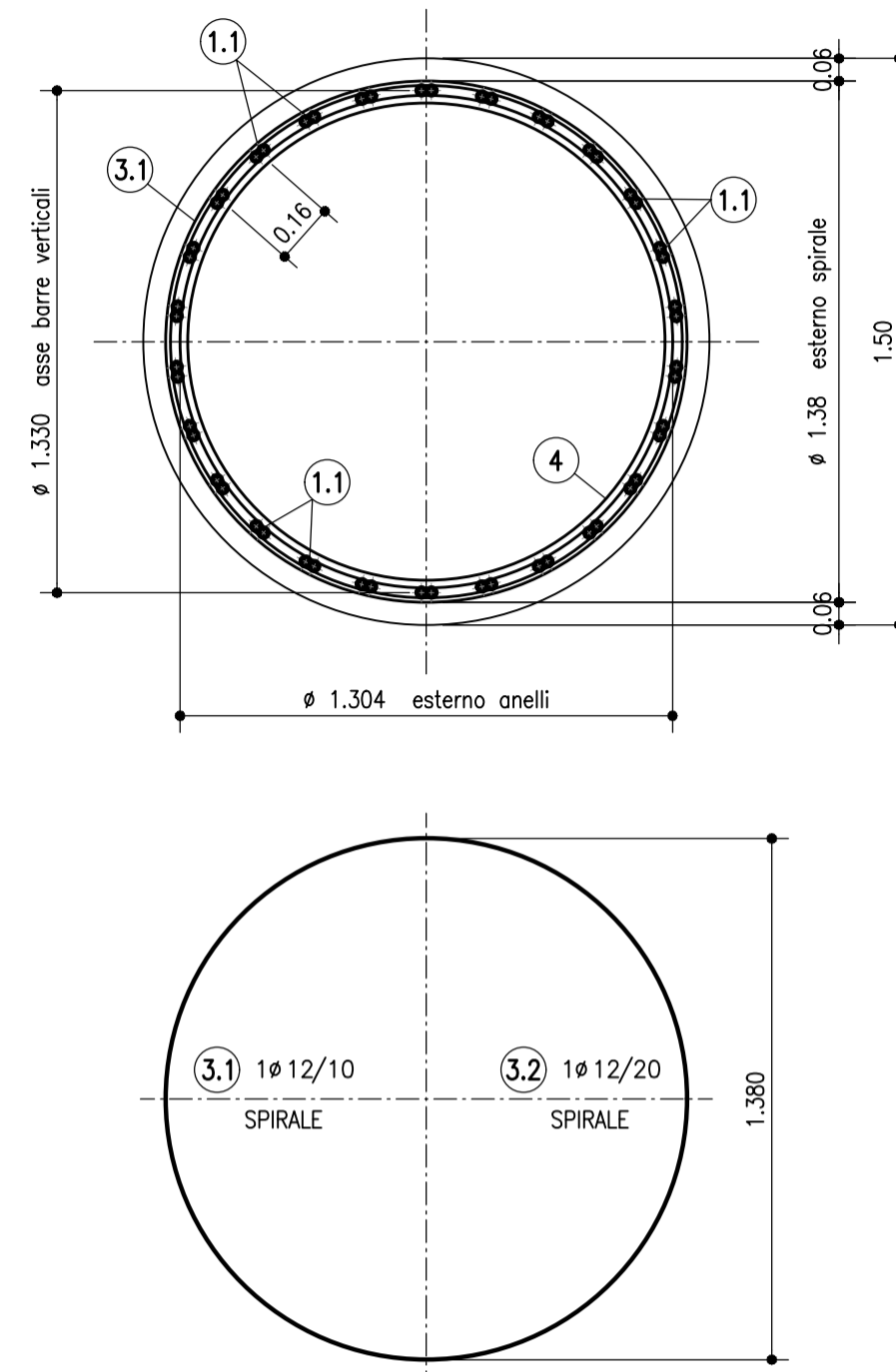


ARMATURA PALI SPALLE
 SCALA 1:100
 PALO Ø150cm L=34.00m
 SEZIONE VERTICALE



| Pos. | Ø | Lung. (cm) | Num. | P.Unit. (kg/m) | Peso Tot. (kg) |
|-------------|----|------------|------|----------------|----------------|
| 1.1 | 26 | 1200 | 52 | 4.168 | 2.600.70 |
| 1.2 | 26 | 1200 | 52 | 4.168 | 2.600.70 |
| 2.1 | 26 | 990 | 26 | 4.168 | 1.072.79 |
| 2.2 | 26 | 600 | 26 | 4.168 | 650.18 |
| 3.1 | 12 | 434 | 61 | 0.888 | 235.04 |
| 3.2 | 12 | 434 | 140 | 0.888 | 539.44 |
| 4 | 20 | 450 | 18 | 2.466 | 199.76 |
| Totale (kg) | | | | | 7.898,61 |

SEZIONE 1-1
 SCALA 1:20



SEZIONE 2-2
 SCALA 1:20

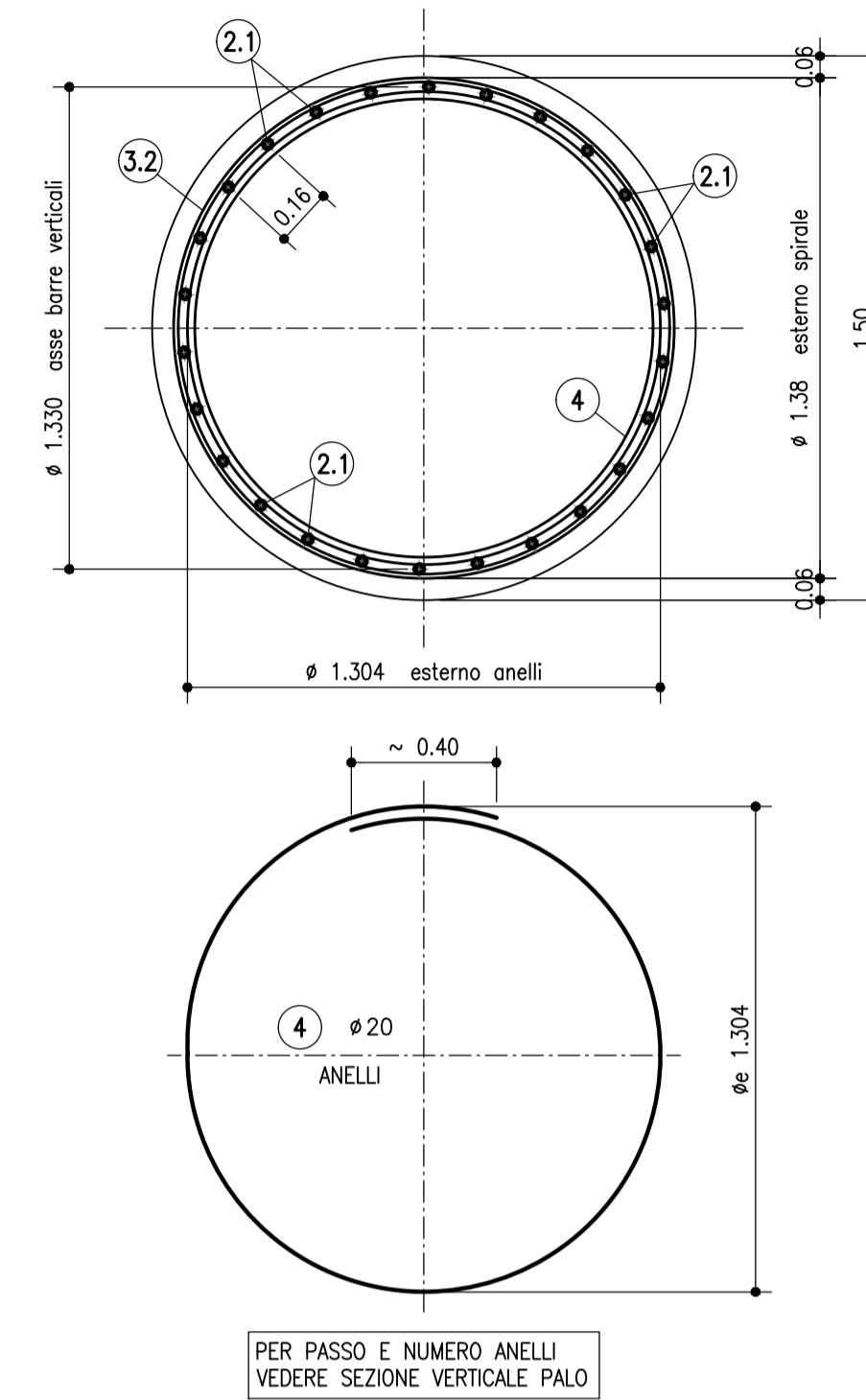


TABELLA MATERIALI :

CALCESTRUZZO :

Secondo EN206 - CNR UNI 11104

PALI:
 - Classe C25/30
 - Classe di esposizione XC2

MAGRO PER SOTTOFONDAZIONI:
 - Classe C12/15
 - Classe di esposizione X0

FONDAZIONI, PIACCAGGIO PALIFICATE ED ELEVAZIONI SPALLE:
 - Classe C28/35
 - Classe di esposizione XC2

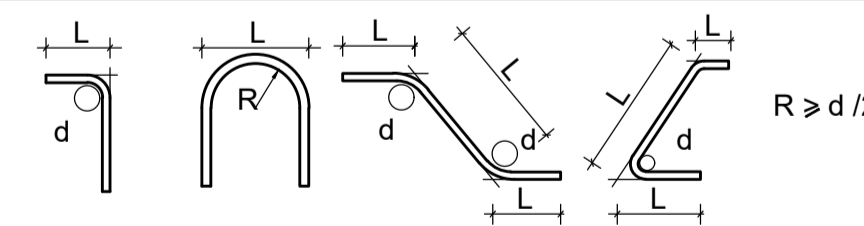
SOLETTE IN C.A., CORDOLI:
 - Classe C35/45
 - Classe di esposizione XF4

COPRIFERRO NOMINALE* per pali trivellati (Øpalo>600mm) Cnom.=60.0mm
COPRIFERRO NOMINALE* per solette Cnom.=35.0mm
COPRIFERRO NOMINALE* per elevazioni Cnom.=35.0mm
COPRIFERRO NOMINALE* per fondazioni Cnom.=40.0mm
 * EN 1992-1-1 par. 4.4.1 (2)P

ACCIAIO PER C.A.:
 Secondo NTC 2018 (DM 17/01/2018)
 Tipo B450C f_{yk} ≥ 450MPa
 f_{tk} ≥ 540MPa

PER QUANTO NON SPECIFICATO, IN PARTICOLARE RELATIVAMENTE ALLE CARATTERISTICHE DEI MATERIALI, ALLE SPECIFICHE PER L'ESECUZIONE DEI LAVORI ED AI CONTROLLI DA ESEGUIRE, SI DOVRÀ FARE RIFERIMENTO ALLE NORME TECNICHE D'APPALTO.

LEGENDA MISURE



Diametro minimo del mandrino d (UNI EN 1992-1-1) :

| | |
|---------------|--------|
| Ø Barra ≤ Ø16 | d = 4Ø |
| Ø Barra > Ø16 | d = 7Ø |

autostrade//per l'italia

AUTOSTRADA (A14) : BOLOGNA-BARI-TARANTO
 TRATTO: BOLOGNA BORGO PANIGALE - BOLOGNA SAN LAZZARO

POTENZIAMENTO IN SEDE DEL SISTEMA
 AUTOSTRADALE E TANGENZIALE DI BOLOGNA

"PASSANTE DI BOLOGNA"

PROGETTO DEFINITIVO

IN - VIABILITA' INTERFERITA

153 - VIA DEL TERRAPIENO km 17+850

CV106 - PARTE STRUTTURALE

ARMATURA PALI DI FONDAZIONE

| | | |
|--|--|---|
| IL PROGETTISTA SPECIALISTICO Ing. Umberto Mele Ord. Ingg. Milano n.18641 RESPONSABILE STRUTTURE | IL RESPONSABILE INTEGRAZIONE PRESTAZIONI SPECIALISTICHE Ing. Raffaele Rinaldesi Ord. Ingg. Macerata N. A1068 | IL DIRETTORE TECNICO Ing. Andrea Tanzi Ord. Ingg. Parma N. 1154 PROGETTAZIONE NUOVE OPERE AUTOSTRADALI |
|--|--|---|

| RIFERIMENTO PROGETTO | | CODICE IDENTIFICATIVO | | | | RIFERIMENTO ELABORATO | | ORDINATORE | | | |
|----------------------|------------------------------|-----------------------|----------|-----------|--------|-----------------------|------|------------|---------------|------|--------------|
| Conte Commissione | LOGL. SUD-PROG. Col. Appalti | Fase | Capitolo | Paragrafo | W.B.S. | Parte d'opera | Tip. | Disciplina | Progettazione | Rev. | SCALA |
| 111465 | 0000 | PD | IN | 153 | CV106 | FND00 | DSTR | 1457 | - 2 | | 1:100 - 1:20 |

| | | | |
|--------------|---|-------------------------|-------------------|
| REDATTO: | PROJECT MANAGER: Ing. Raffaele Rinaldesi Ord. Ingg. Macerata N. A1068 | SUPPORTO SPECIALISTICO: | REVISIONE |
| | | | n. data |
| | | | 1 0 NOVEMBRE 2017 |
| | | | 2 SETTEMBRE 2019 |
| | | | 3 - |
| | | | 4 - |

| | |
|--|--|
| VISTO DEL COMMITTENTE IL RESPONSABILE UNICO DEL PROCEDIMENTO Ing. Fabio Visandin | VISTO DEL CONCEDENTE Ministero delle Infrastrutture e dei Trasporti DIPARTIMENTO PER LE INFRASTRUTTURE, IL TRASPORTO E LA MOBILITÀ PIATTAFORMA DI INDIRIZZO ALLE CONCESSIONI AUTOSTRADALI |
|--|--|