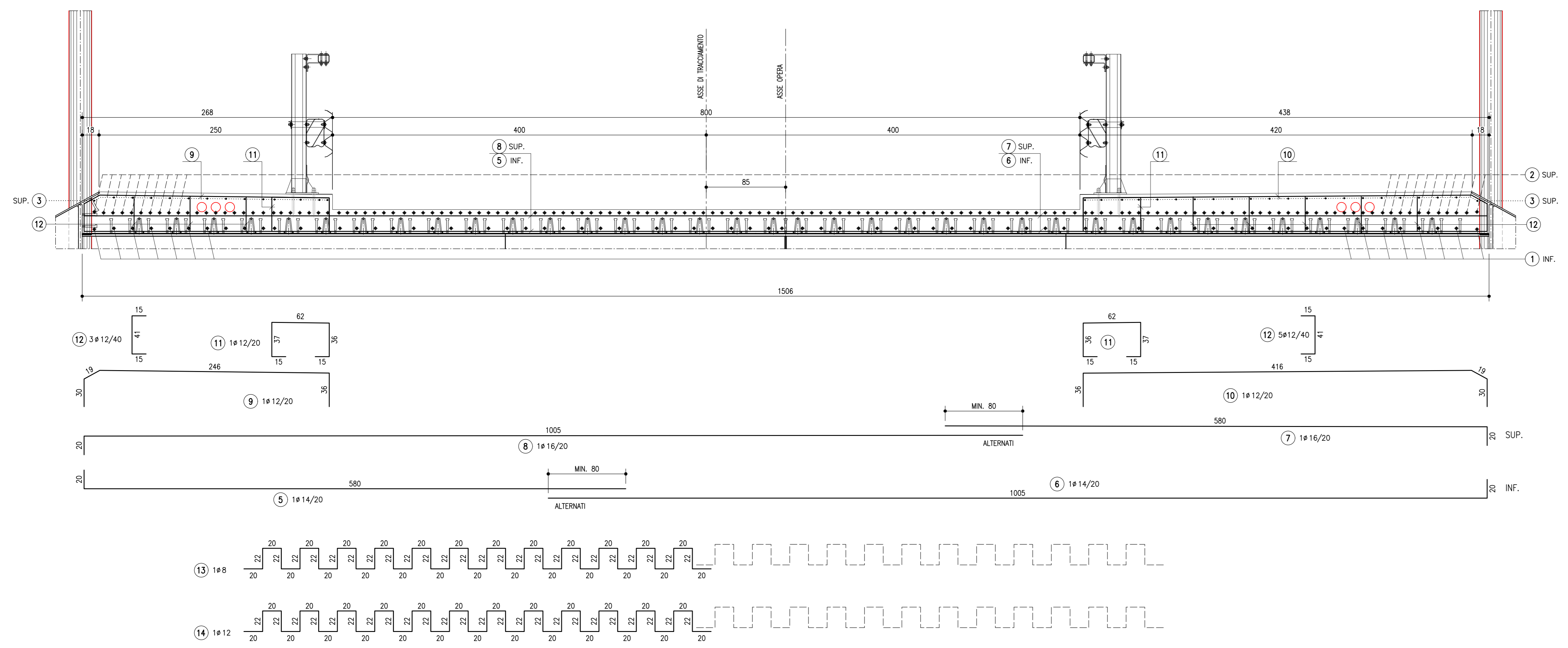
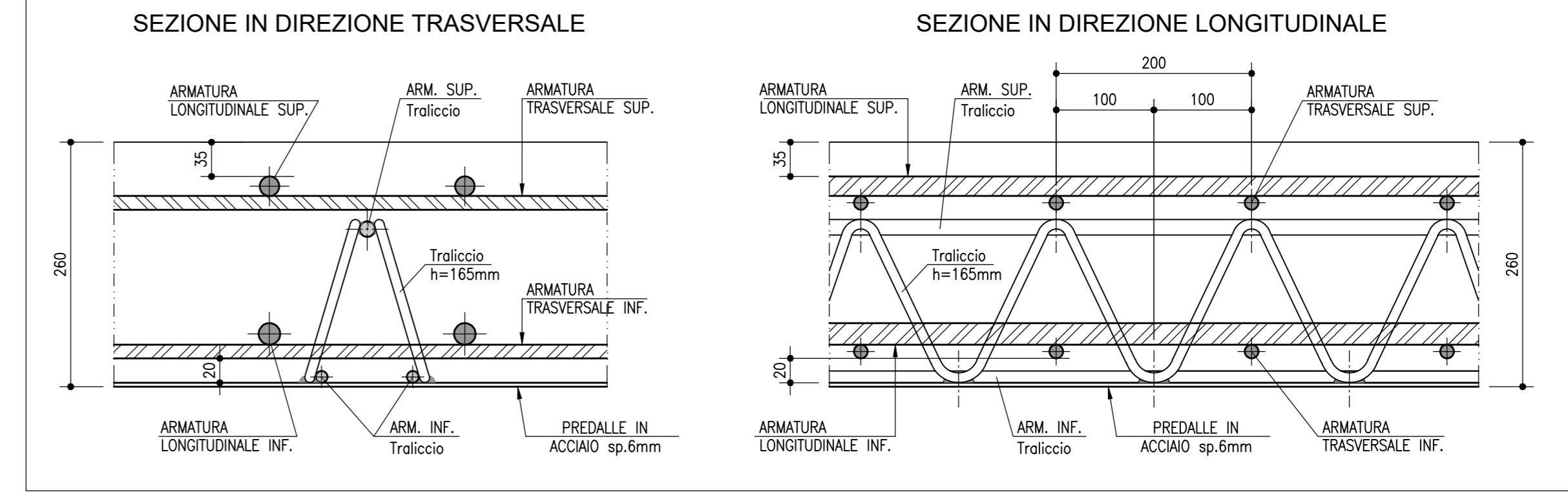


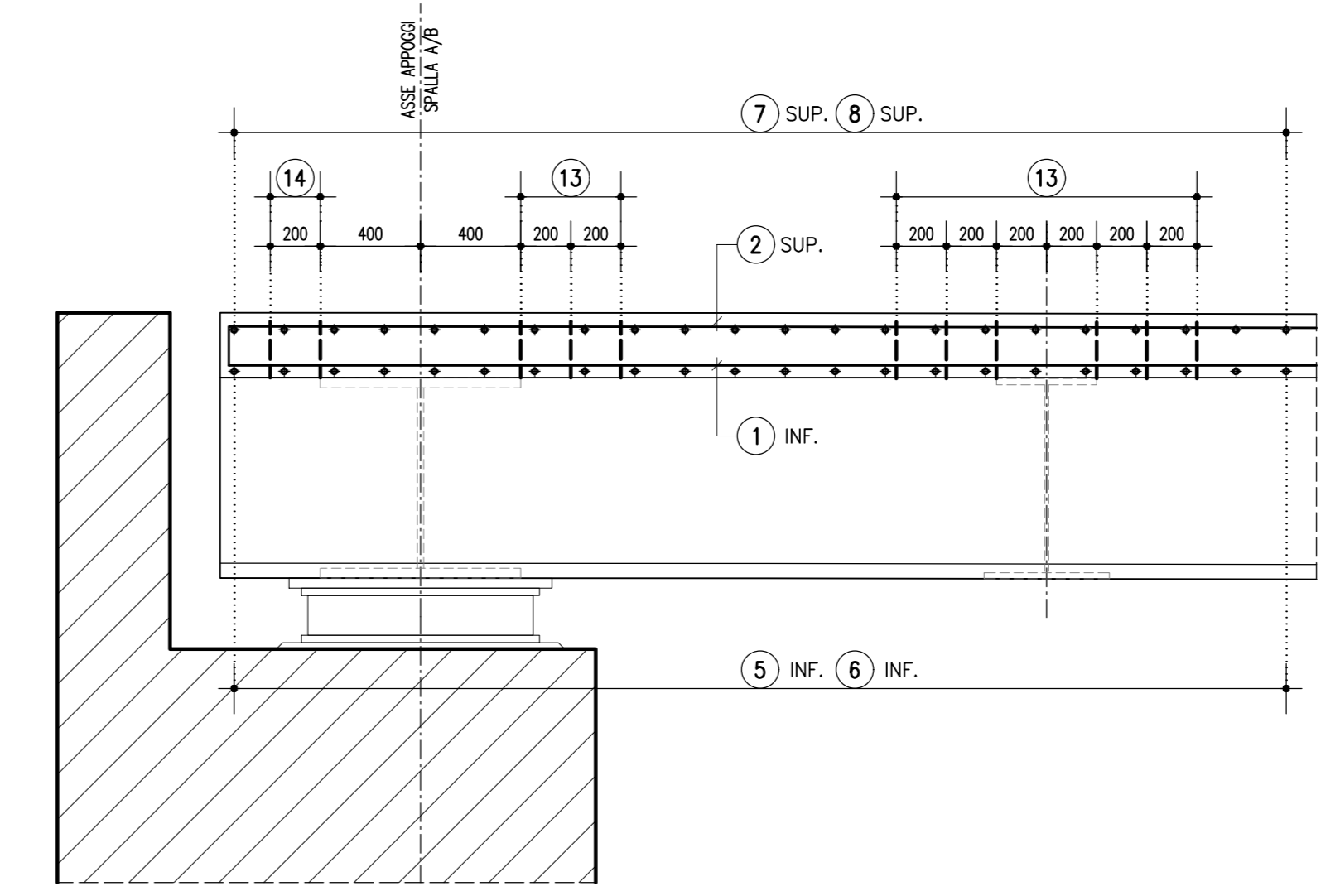
IMPALCATO - ARMATURA TRASVERSALE TIPICA SCALA 1:25



SCHEMA DISPOSIZIONE ARMATURE - COPRIFERRI SCALA 1:5



SCHEMA DISPOSIZIONE ARMATURE - POS.13-14 SCALA 1:25 (SEZIONE LONGITUDINALE)



PROFILO LONGITUDINALE SCALA 1:100

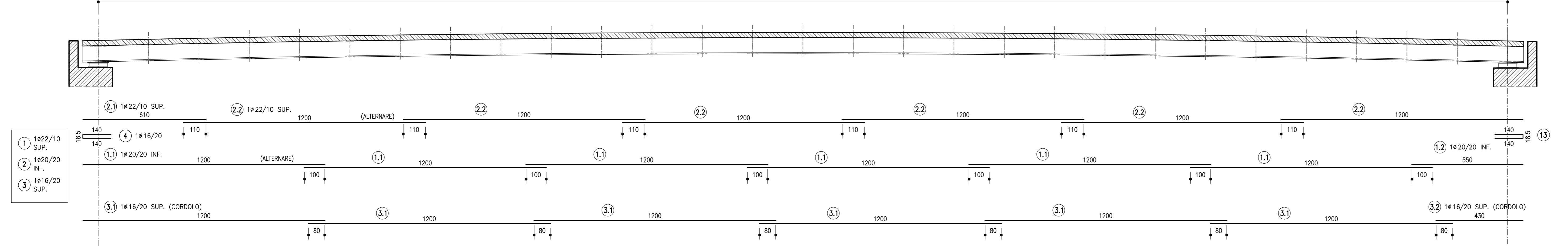


TABELLA FERRI					
Pos.	Ø	Long. (cm)	Num.	P.Lint. (kg/ml)	Peso Tot. (kg)
1.1	20	1200	450	2,466	13.317,21
1.2	20	850	75	2,466	1.917,29
2.1	22	810	149	2,984	2.712,29
2.2	22	1200	894	2,984	32.012,80
3.1	16	1200	186	1,578	3.522,85
3.2	16	430	31	1,578	210,39
4	18	388,5	150	1,578	706,70
5	14	600	359	1,208	2.602,92
6	14	1025	359	1,208	4.446,69
7	18	600	359	1,578	3.399,74
8	18	1025	359	1,578	5.807,88
9	12	331	359	0,888	1.054,98
10	12	501	359	0,888	1.596,81
11	12	185	718	0,888	1.091,79
12	12	71	1050	0,888	685,76
13	8	1028	336	0,395	1.362,92
14	12	1028	8	0,888	73,01
Totale (kg)					75.576,94



AUTOSTRADA (A14) : BOLOGNA-BARI-TARANTO
TRATTO: BOLOGNA BORGO PANIGALE - BOLOGNA SAN LAZZARO

POTENZIAMENTO IN SEDE DEL SISTEMA
AUTOSTRADALE E TANGENZIALE DI BOLOGNA

"PASSANTE DI BOLOGNA"

PROGETTO DEFINITIVO

IN - VIABILITA' INTERFERITA
I53 - VIA DEL TERRAPIENO km 17+850
CV106 - PARTE STRUTTURALE

ARMATURA SOLETTA

IL PROGETTISTA SPECIALISTICO Ing. Lorenzo Mori Ord. Prgg. Milano N. 18641 RESPONSABILE STRUTTURE		IL RESPONSABILE INTEGRAZIONE PRESTAZIONI SPECIALI Ing. Raffaele Rinaldi Ord. Prgg. Mozzate N. A1068		IL DIRETTORE TECNICO Ing. Andrea Tassi Ord. Prgg. Parma N. 1154	
CODICE IDENTIFICATIVO APPENDICE DIRETTORIA					
111465	0000	PD	IN	CV106	SOL00 DSTR 1477 -2
PROGETTO		VERIFICATO		REVISIONE	
1		2		3	
11/09/2011		11/09/2011		11/09/2011	
1		2		3	
11/09/2011		11/09/2011		11/09/2011	
1		2		3	
11/09/2011		11/09/2011		11/09/2011	