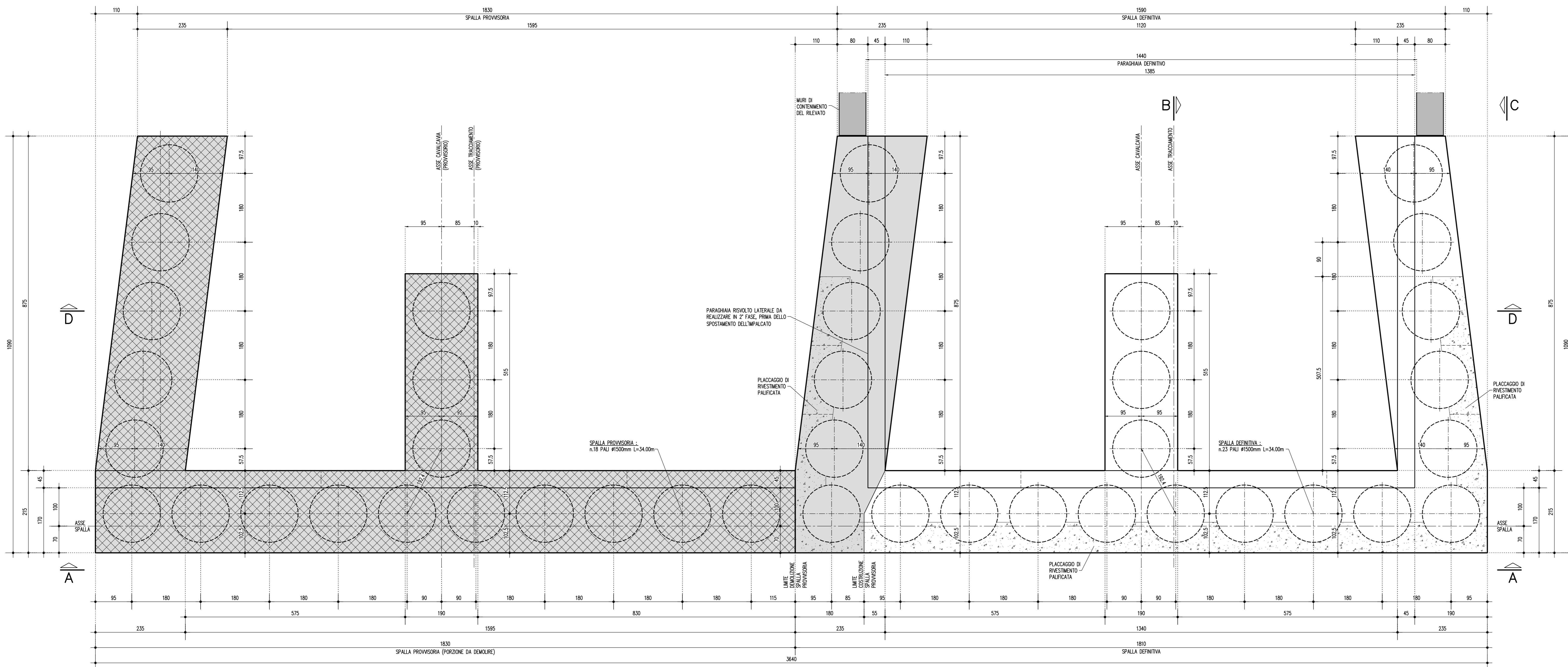


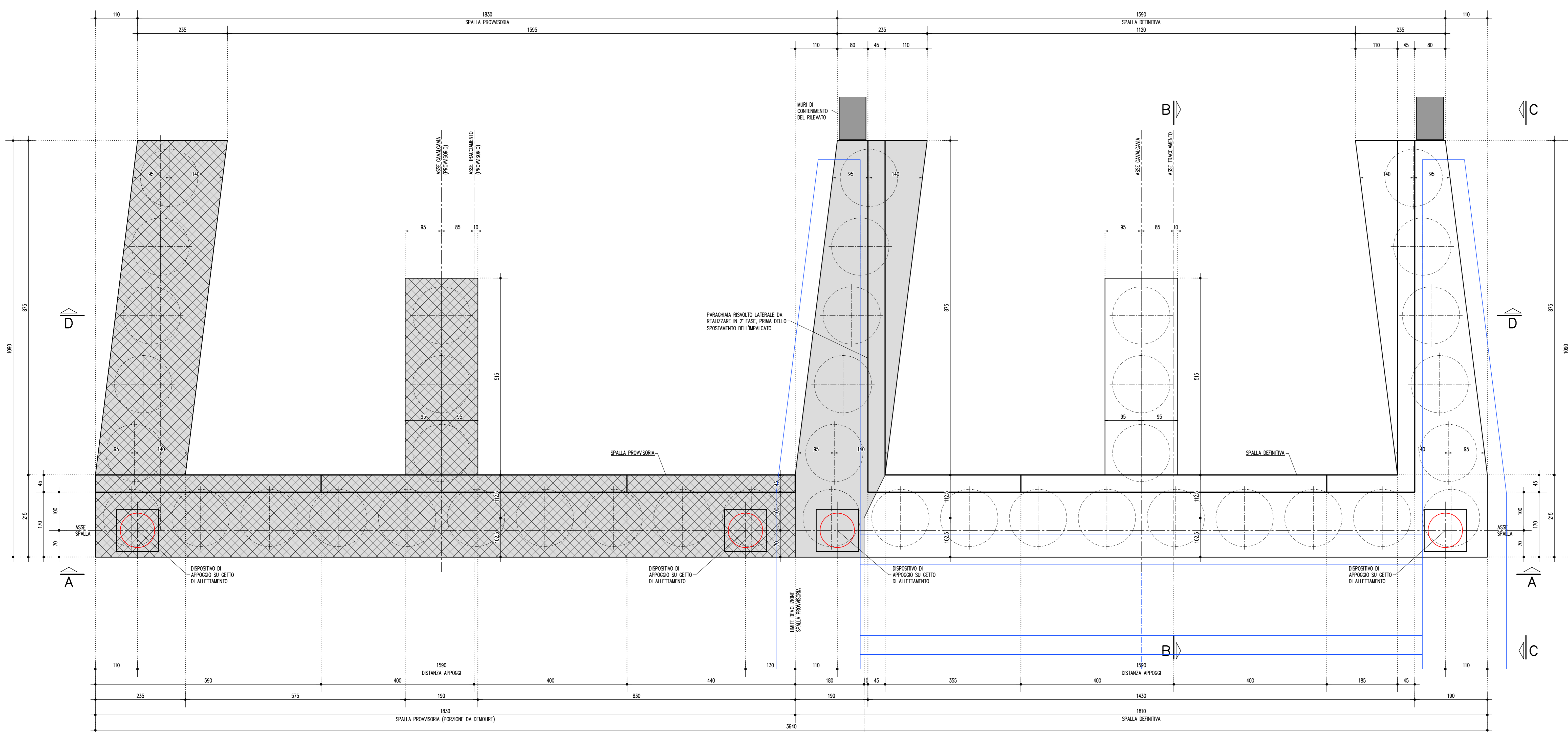
PIANTA FONDAZIONI 1:50



LEGENDA

- SPALLA DA REALIZZARSI IN PRIMA FASE ED IN PARTE DA DEMOLIRE (SPALLA PROVVISORIA) DOPO LO SPOSTAMENTO DELL'IMPIALCATO NELLA POSIZIONE FINALE
- PORZIONE DI SPALLA PROVVISORIA DA DEMOLIRE DOPO LO SPOSTAMENTO DELL'IMPIALCATO NELLA POSIZIONE FINALE

PIANTA A MURATURE SCOPERTE 1:50



SEZIONE B-B 1:50

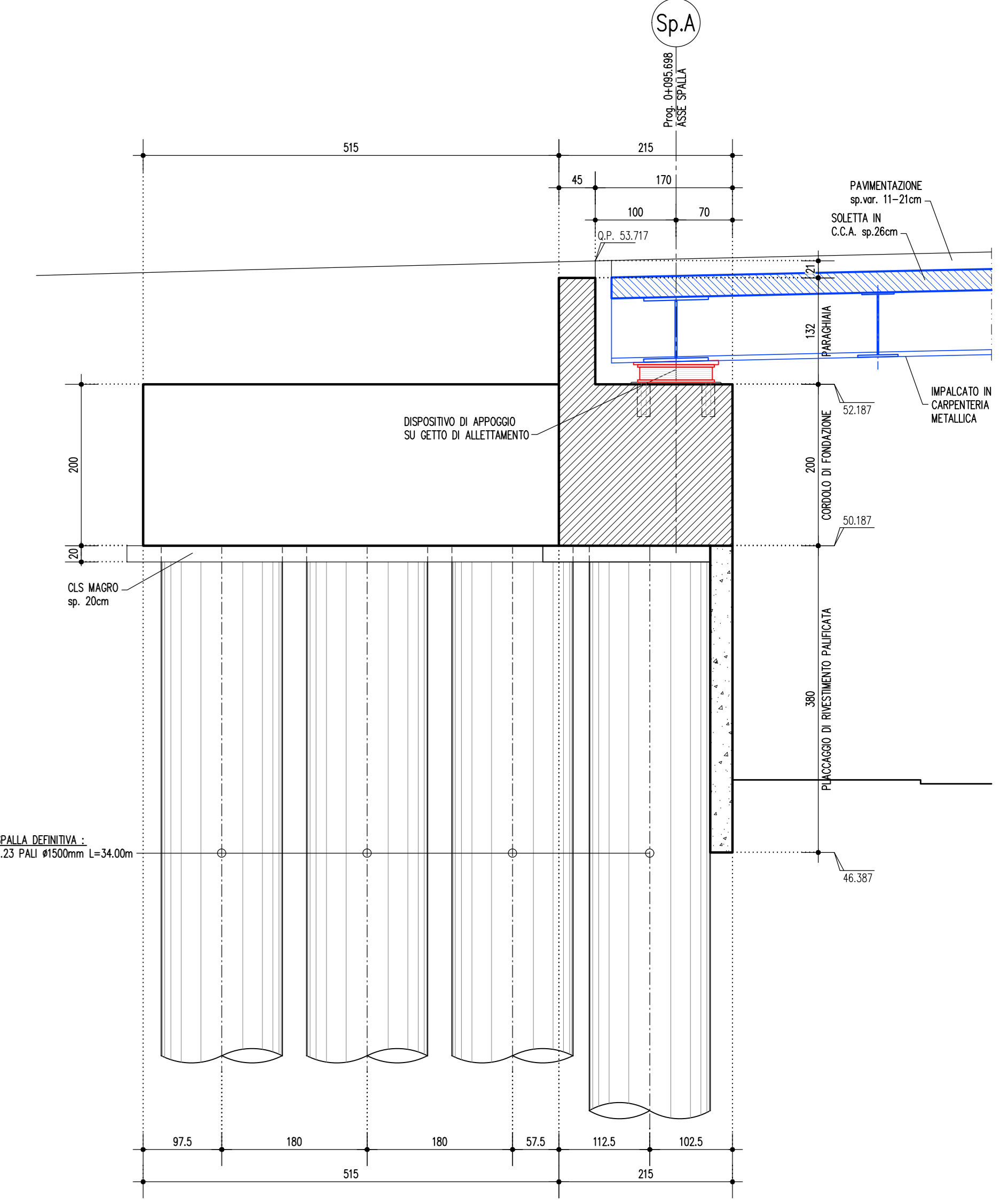


TABELLA MATERIALI :

CALCESTRUZZO :
 Secondo EN206 - CNR UNI 11104
 PALLI:
 - Classe C25/30
 - Classe di esposizione XC2
 MAGRO PER SOTTOFONDAZIONE:
 - Classe C12/15
 - Classe di esposizione XD
 FONDAZIONI PLACCOGGIO PALIFICATE ED ELEVAZIONI SPALLE:
 - Classe C28/35
 - Classe di esposizione XC2
 SOLETTE IN C.A., CORDELLI:
 - Classe C35/45
 - Classe di esposizione XF4
 COPRIFERRO NOMINALE* per pali trivellati (spago=600mm) Ccom=60,0mm
 COPRIFERRO NOMINALE* per solette Ccom=35,0mm
 COPRIFERRO NOMINALE* per elevazioni Ccom=35,0mm
 COPRIFERRO NOMINALE* per fondazioni Ccom=40,0mm
 * EN 1992-1-1 par. 4.4.1 (2P)
ACCIAIO PER C.A.:
 Secondo NTC 2018 (DM 17/01/2018)
 Tipo: B450C f_{yk} ≥ 450MPa
 f_{yk} ≥ 540MPa
 PER QUANTO NON SPECIFICATO, IN PARTICOLARE RELATIVAMENTE ALLE CARATTERISTICHE DEI MATERIALI, ALLE SPECIFICHE RELATIVE ALLA SELEZIONE DEI LAVORI ED AI CONTROLLI DA ESEGUIRE, SI DOVRA' FARE RIFERIMENTO ALLE NORME TECNICHE D'APPALTO.

autostrade per l'italia

AUTOSTRADA (A14) : BOLOGNA-BARI-TARANTO
 TRATTO: BOLOGNA BORGO PANIGALE - BOLOGNA SAN LAZZARO

POTENZIAMENTO IN SEDE DEL SISTEMA
 AUTOSTRADALE E TANGENZIALE DI BOLOGNA

"PASSANTE DI BOLOGNA"

PROGETTO DEFINITIVO

IN - VIABILITA' INTERFERITA
I53 - VIA DEL TERRAPIENO km 17+850
CV106 - PARTE STRUTTURALE

CARPENTERIA SPALLA A. Tavola 1/2

IL PROGETTISTA SPECIALISTICO Ing. Vittorio Masi Ord. Ingg. Minori N. 18641 RESPONSABILE STRUTTURE		IL RESPONSABILE INTEGRAZIONE PRESTAZIONI SPECIALISTICHE Ing. Raffaele Rinaldesi Ord. Ingg. Minori N. A1068 RESPONSABILE STRUTTURE		IL DIRETTORE TECNICO Ing. Andrea Tassi Ord. Ingg. Parma N. 1154 PROGETTAZIONE NUOVE OPERE AUTOSTRADALI	
CODICE IDENTIFICATIVO REPERIBILE DIREZIONALE					
111465	0000	PD	IN	CV106	SPL01 D STR 1450 - 2
PROJECT MANAGER Ing. Raffaele Rinaldesi Ord. Ingg. Minori N. A1068					REVISIONE - 0 - data - 1 - 11 NOVEMBRE 2017 - 2 - 1 SETTEMBRE 2019 - 3 - 2 SETTEMBRE 2020 - 4 -
REDAZIONE Ing. Alessio Ing. Alessio			VERIFICAZIONE Ing. Alessio		SCALA 1:50

VISTO DEL COMMITTENTE
autostrade per l'italia
 IL RESPONSABILE DELL'OPERA
 Ing. Fabio Valeriani

VISTO DEL CONCESSIONARIO
 Ministero delle Infrastrutture e dei Trasporti
 Direzione Regionale delle Infrastrutture
 Ing. Alessio