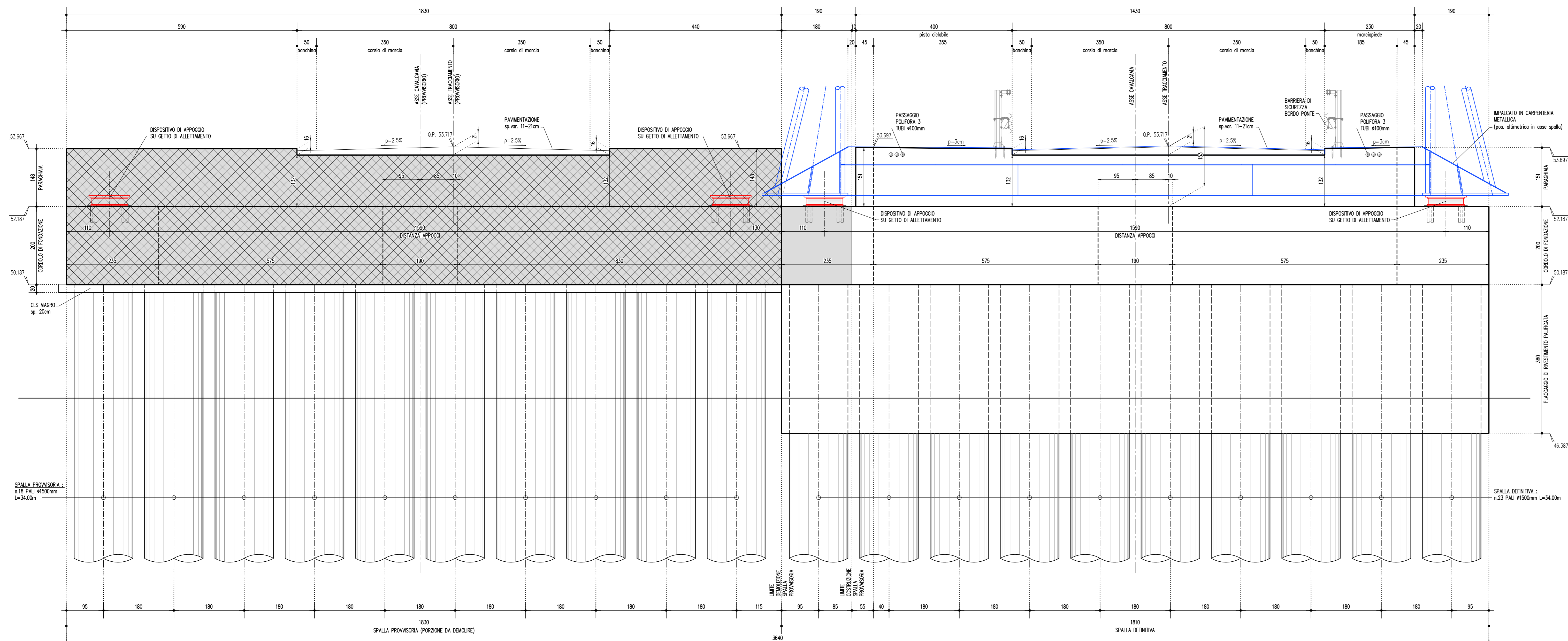


SEZIONE A-A 1:50

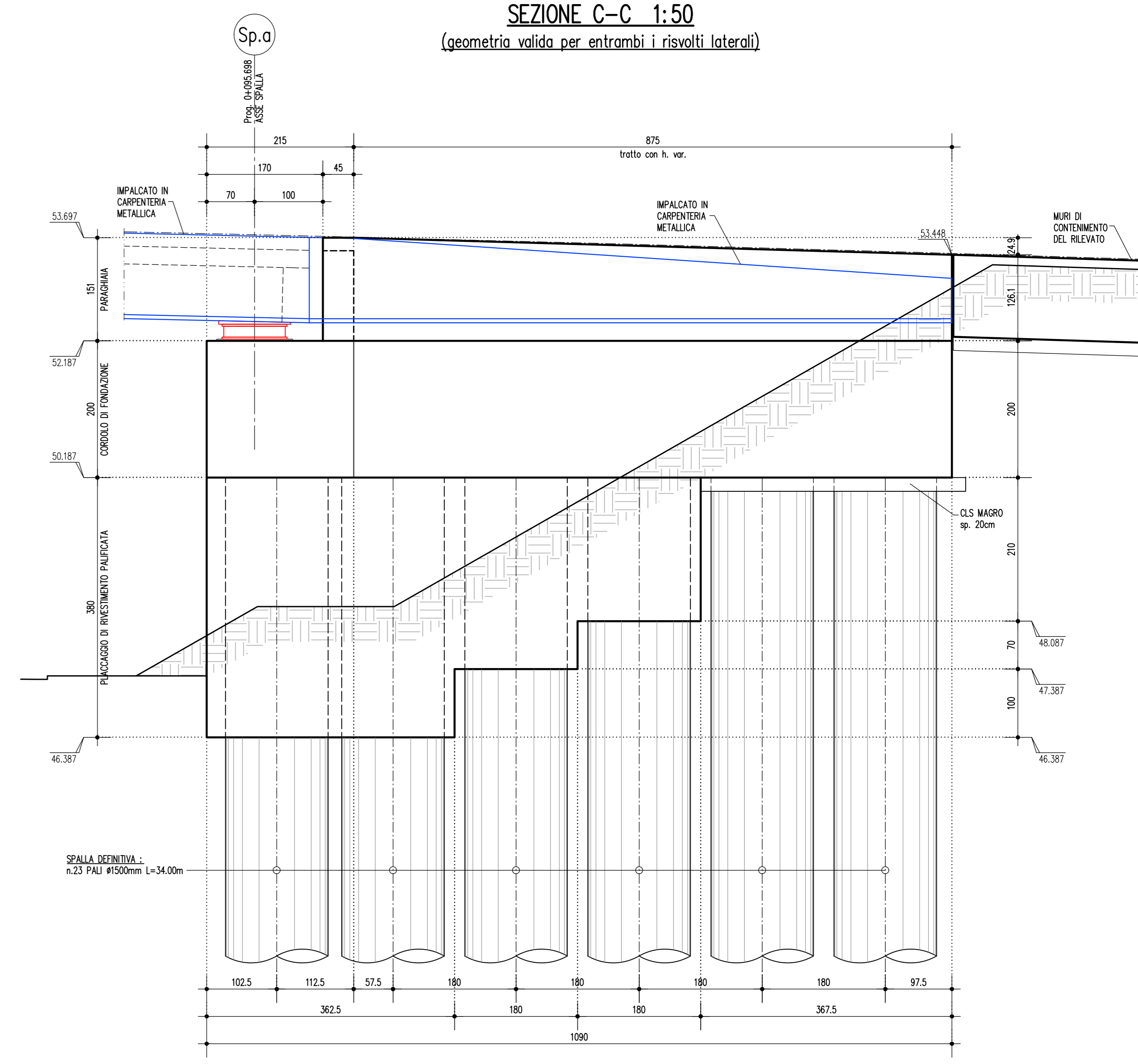


LEGENDA

SPALLA DA REALIZZARSI IN PRIMA FASE ED IN PARTE DA DEMOLIRE (SPALLA PROVVISORIA) DOPO LO SPOSTAMENTO DELL'IMPALCATO NELLA POSIZIONE FINALE

POSIZIONE DI SPALLA PROVVISORIA DA DEMOLIRE DOPO LO SPOSTAMENTO DELL'IMPALCATO NELLA POSIZIONE FINALE

SEZIONE C-C 1:50
(geometria valida per entrambi i risvolti laterali)



SEZIONE D-D 1:50

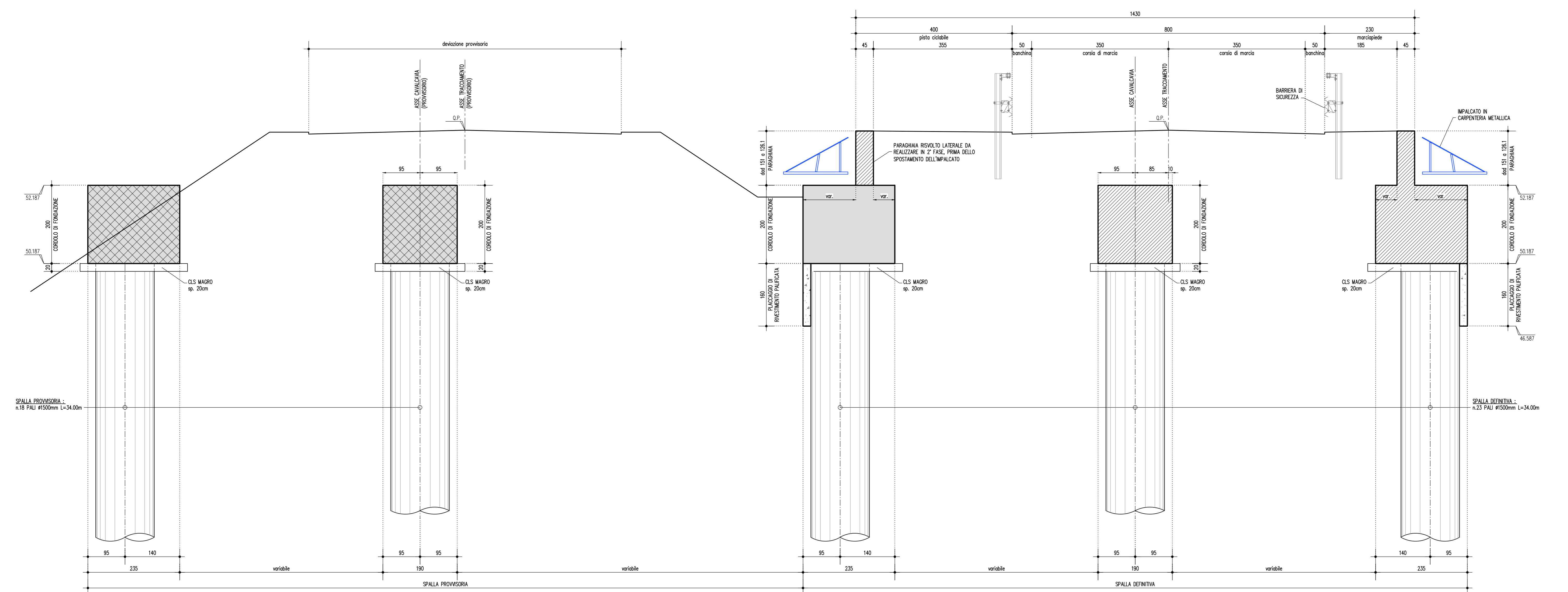


TABELLA MATERIALI :

CALCESTRUZZO :
Secondo EN206 - CNR UNI 11104
- Classe C25/30
- Classe di esposizione XC2

MAGRO PER SOTTOFONDAZIONE: C12/15
- Classe di esposizione XD

FONDAZIONI PLACCAGGIO PALLICATE ED ELEVAZIONI SPALLE:
- Classe di esposizione C28/35
- Classe di esposizione XC2

SOLETTI IN C.A. CORDOI:
- Classe C35/45
- Classe di esposizione XF4

COPRIFERRO NOMINALE* per pali trivellati (spalo > 600mm): Ccom = 60.0mm
COPRIFERRO NOMINALE* per solette: Ccom = 35.0mm
COPRIFERRO NOMINALE* per elevazioni: Ccom = 35.0mm
COPRIFERRO NOMINALE* per fondazioni: Ccom = 40.0mm
* EN 1992-1-1 par. 4.4.1 (2)P

ACCIAIO PER C.A.:
Secondo NTC 2018 (DM 17/01/2018)
Type: B450C
fyk ≥ 450MPa
fTk ≥ 540MPa

PER QUANTO NON SPECIFICATO, IN PARTICOLARE RELATIVAMENTE ALLE CARATTERISTICHE DEI MATERIALI, ALLE SPECIFICHE PER L'ESECUZIONE DEI LAVORI ED AI CONTROLLI DA ESEGUIRE, SI DOVRA' FARE RIFERIMENTO ALLE NORME TECNICHE D'APPALTO.



AUTOSTRADA (A14) : BOLOGNA-BARI-TARANTO
TRATTO: BOLOGNA BORGO PANIGALE - BOLOGNA SAN LAZZARO

POTENZIAMENTO IN SEDE DEL SISTEMA
AUTOSTRADALE E TANGENZIALE DI BOLOGNA

"PASSANTE DI BOLOGNA"

PROGETTO DEFINITIVO

IN - VIABILITA' INTERFERITA
I53 - VIA DEL TERRAPIENO km 17+850
CV106 - PARTE STRUTTURALE
CARPENTERIA SPALLA A. Tavola 2/2

IL PROGETTISTA SPECIALISTICO Ing. Vincenzo Masi Ord. Ingeg. Minora N. 18641 RESPONSABILE STRUTTURE		IL RESPONSABILE INTEGRAZIONE PRESTAZIONI SPECIALISTICHE Ing. Raffaele Rinaldesi Ord. Ingeg. Minora N. A1068		IL DIRETTORE TECNICO Ing. Andrea Tassi Ord. Ingeg. Parma N. 1154 PROGETTAZIONE NUOVE OPERE AUTOSTRADALI	
CODICE IDENTIFICATIVO RIPARTIZIONE DIRETTORIO					
111465		0000 PD IN I53		CV106 SPL01 DSTR 1451 -2	
111465		0000 PD IN I53		CV106 SPL01 DSTR 1451 -2	
111465		0000 PD IN I53		CV106 SPL01 DSTR 1451 -2	
111465		0000 PD IN I53		CV106 SPL01 DSTR 1451 -2	
111465		0000 PD IN I53		CV106 SPL01 DSTR 1451 -2	
111465		0000 PD IN I53		CV106 SPL01 DSTR 1451 -2	
111465		0000 PD IN I53		CV106 SPL01 DSTR 1451 -2	
111465		0000 PD IN I53		CV106 SPL01 DSTR 1451 -2	

VISSO DEL COMMITTENTE
autostrade per l'italia
IL RESPONSABILE DELL'OPERA
Ing. Fabio Viorari

VISSO DEL CONCESSIONARIO
Ministero delle Infrastrutture e dei Trasporti
DIREZIONE REGIONALE DELLE OPERE PUBBLICHE
Ing. Andrea Tassi