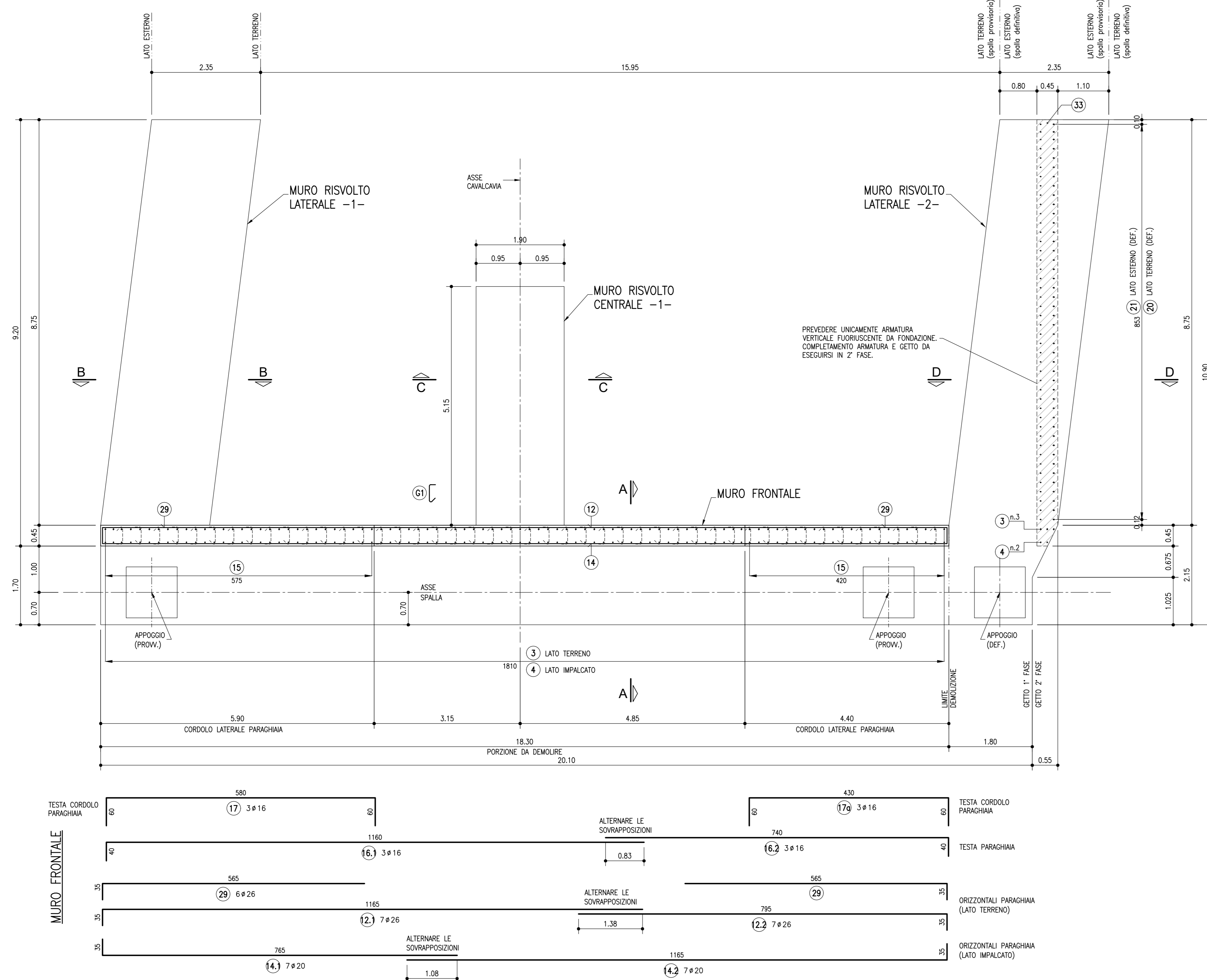
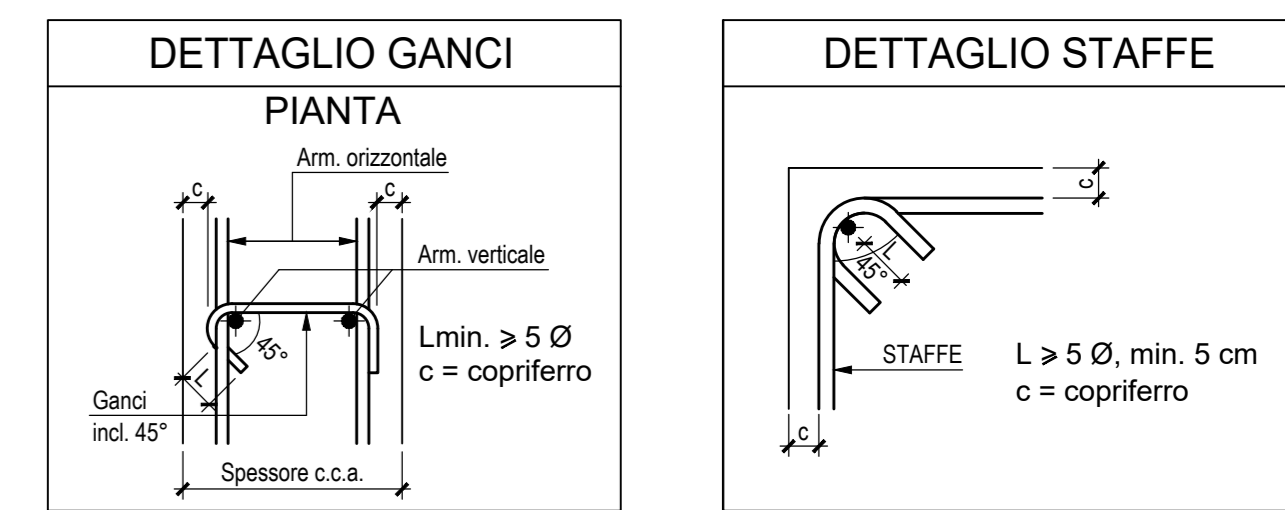
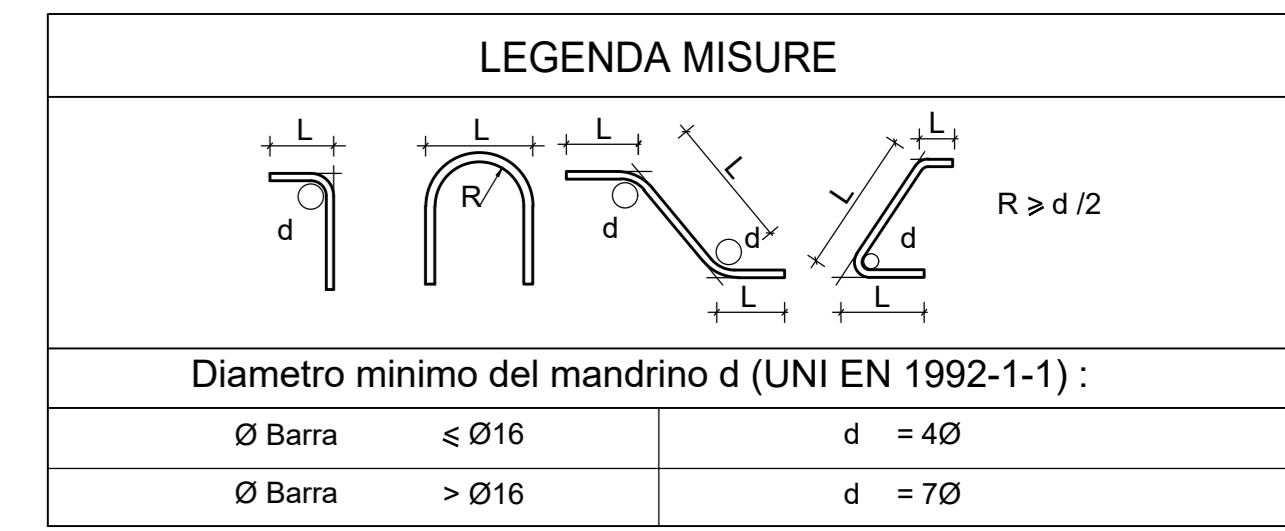


PIANTA PARAGHIAIA E ORECCHIE  
SCALA 1:50



SPALLA PROVVISORIA				
TABELLA FERRI FONDAZIONE				
Pos.	Ø	Long (cm)	Num.	Peso Tot. (kg)
1	18	495	73	1988
2	18	850	72	1866
3	18	400	95	1998
4	14	380	84	1208
5	18	283	72	1578
6.1	20	850	12	2466
6.2	20	1200	12	2466
6.3	20	400	12	2466
7.1	20	600	12	2466
7.2	20	1200	12	2466
7.3	20	850	12	2466
8.1	18	1200	6	1578
8.2	18	1200	6	1578
9.1	28	300	10	4168
9.2	28	1200	10	4168
9.3	28	500	10	4168
10	28	600	9	4168
10a	28	650	9	4168
11.1	20	500	12	2466
11.2	20	1200	12	2466
11.3	20	600	12	2466
13	20	300	12	2466
18	18	703	88	1988
19	18	327	88	1988
20	18	392	44	1988
21	14	392	44	1208
22	18	307	88	1578
23.1	20	600	12	2466
23.2	20	855	12	2466
23a.1	20	600	12	2466
23a.2	20	855	12	2466
24.1	20	855	12	2466
24.2	20	600	12	2466
24a.1	20	855	12	2466
24a.2	20	600	12	2466
25.1	18	600	6	1578
25.2	18	655	6	1578
25a.1	18	600	6	1578
25a.2	18	655	6	1578
26	28	1200	10	4168
26a	28	1200	10	4168
27	28	700	8	4168
27a	28	1200	9	4168
28	20	1200	12	2466
28a	20	1200	10	4168
30	18	393	20	1578
31	28	725	9	4168
32	20	300	12	2466
33	14	393	1	1208
34	14	248	7	1208
35	28	600	14	4168
36	18	698	26	1578
37	18	282	26	1578
38	18	262	26	1578
39	28	979	14	4168
40	28	880	12	4168
41	18	739	4	1578
Totale (kg)				16 813,87



SPALLA PROVVISORIA				
TABELLA FERRI ELEVAZIONE				
Pos.	Ø	Long (cm)	Num.	Peso Tot. (kg)
12.1	28	1200	7	4168
12.2	28	650	7	4168
14.1	20	600	7	2466
14.2	20	1200	7	2466
15	14	210	92	1208
16.1	18	1200	3	1578
16.2	18	780	3	1578
17	18	700	3	1578
17a	18	550	3	1578
29	28	600	12	4168
G1	12	51	135	0,888
Totale (kg)				1 503,54

**TABELLA MATERIALI:**

**CALCESTRUZZO:**

Secondo EN206 - CNR UNI 11104

- PAU:
  - Classe C25/30
  - Classe di esposizione XC2
- MAGRO PER SOTTOPONDAZIONE:
  - Classe C12/15
  - Classe di esposizione X0
- FONDAZIONI, PLACCCAGGIO PALFATE ED ELEVAZIONI SPALLE:
  - Classe C28/35
  - Classe di esposizione XC2
- SOLETTI IN C.A., CORDOLI:
  - Classe C35/45
  - Classe di esposizione XF4
- COPRIFERRO NOMINALE per pdi trivellati (spallo 600mm) Cnom = 60,0mm
- COPRIFERRO NOMINALE per solette Cnom = 35,0mm
- COPRIFERRO NOMINALE per elevazioni Cnom = 35,0mm
- COPRIFERRO NOMINALE per fondazioni Cnom = 40,0mm

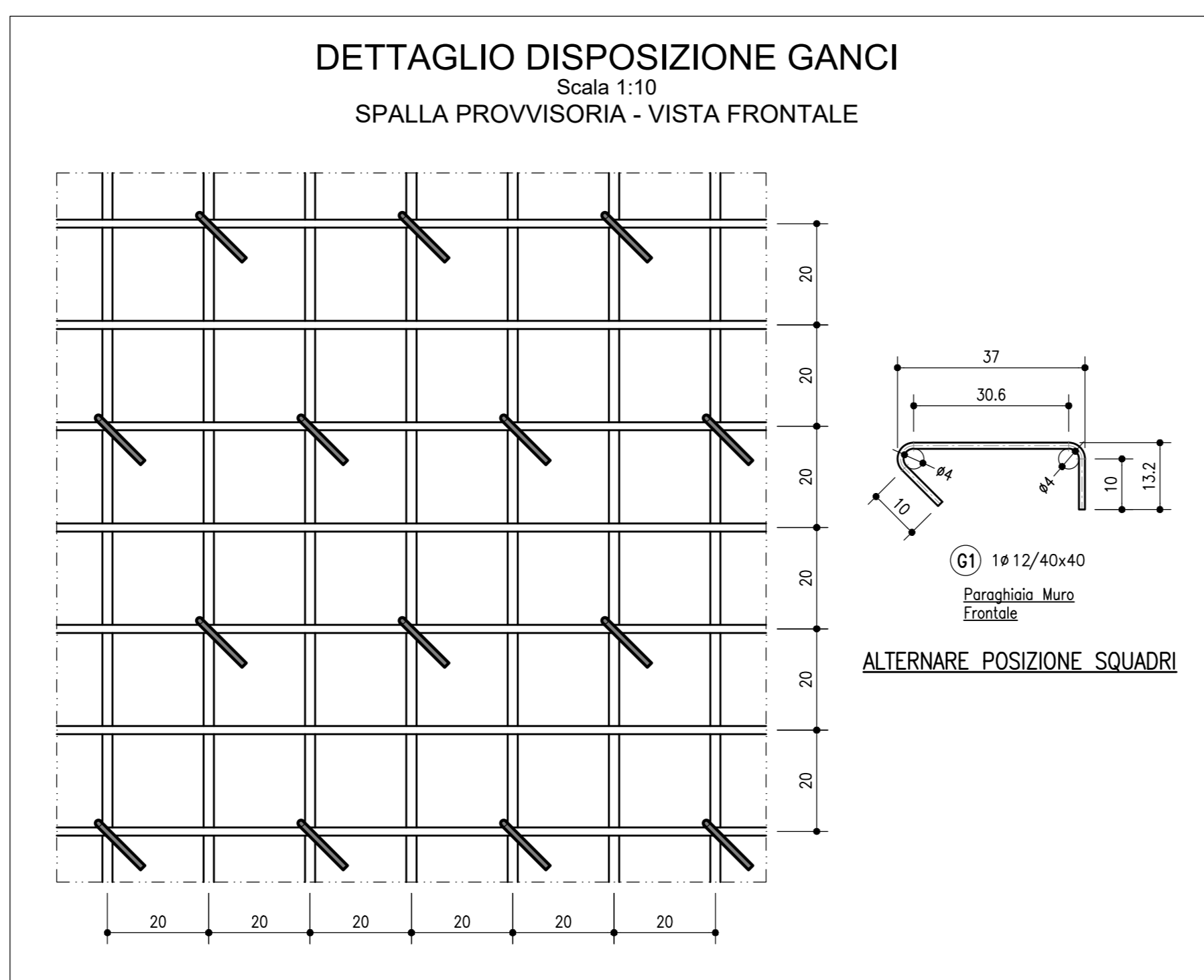
# EN 1992-1-1 par. 4.4.1 (2)P

**ACCIAIO PER CAL:**

Secondo NTC 2018 (DM 17/01/2018)

Tipo B450C f<sub>yk</sub> ≥ 450MPa f<sub>td</sub> ≥ 540MPa

PER QUANTO NON SPECIFICATO, IN PARTICOLARE RELATIVAMENTE ALLE CARATTERISTICHE DEI MATERIALI, ALLE SPECIFICHE PER L'ESECUZIONE DEI LAVORI ED AI CONTROLLI DA ESEGUIRSI, SI DOVRA' FARE RIFERIMENTO ALLE NORME TECNICHE D'APPALTO.



**autostrade per l'italia**

**AUTOSTRADA (A14): BOLOGNA-BARI-TARANTO**  
TRATTO: BOLOGNA BORGO PANIGALE - BOLOGNA SAN LAZZARO

POTENZIAMENTO IN SEDE DEL SISTEMA  
AUTOSTRADALE E TANGENZIALE DI BOLOGNA

"PASSANTE DI BOLOGNA"

**PROGETTO DEFINITIVO**

**IN - VIABILITA' INTERFERITA**

**I53 - VIA DEL TERRAPIENO km 17+850**

**CV106 - PARTE STRUTTURALE**

ARMATURA SPALLA -A- PROVVISORIA. Tavola 2/2

IL PROGETTISTA SPECIALISTICO Ing. Lorenzo Mori Ord. Ingeg. Mozzetta N. 18641 RESPONSABILE STRUTTURE	IL RESPONSABILE INTEGRAZIONE PRESTAZIONI SPECIALISTICHE Ing. Raffaele Rinaldesi Ord. Ingeg. Mozzetta N. A1068	IL DIRETTORE TECNICO Ing. Andrea Tinto Ord. Ingeg. Parma N. 1154
--	---	--

APPENDICE PROGETTO	COLLEGAMENTO	PROGETTO	PROGETTO	PROGETTO	PROGETTO	PROGETTO	PROGETTO	PROGETTO	PROGETTO
111465	0000	PD	IN	I53	CV106	SPL01	DSTR	1461	-2

PROGETTO	VERIFICATO	REVISIONE
1	1	1
2	2	2
3	3	3
4	4	4

VISTO DEL COMMITTENTE  
 Ing. Andrea Tinto  
 Ministero delle Infrastrutture e dei Trasporti