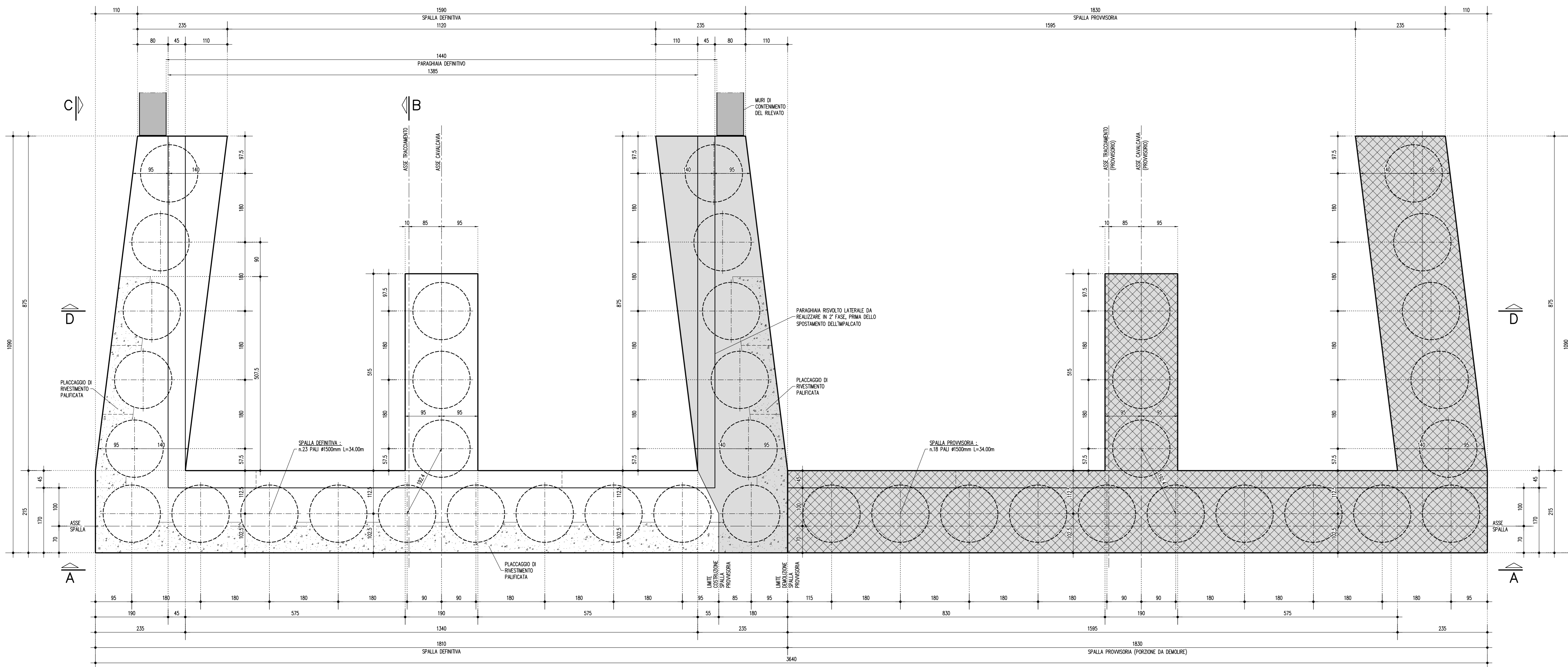
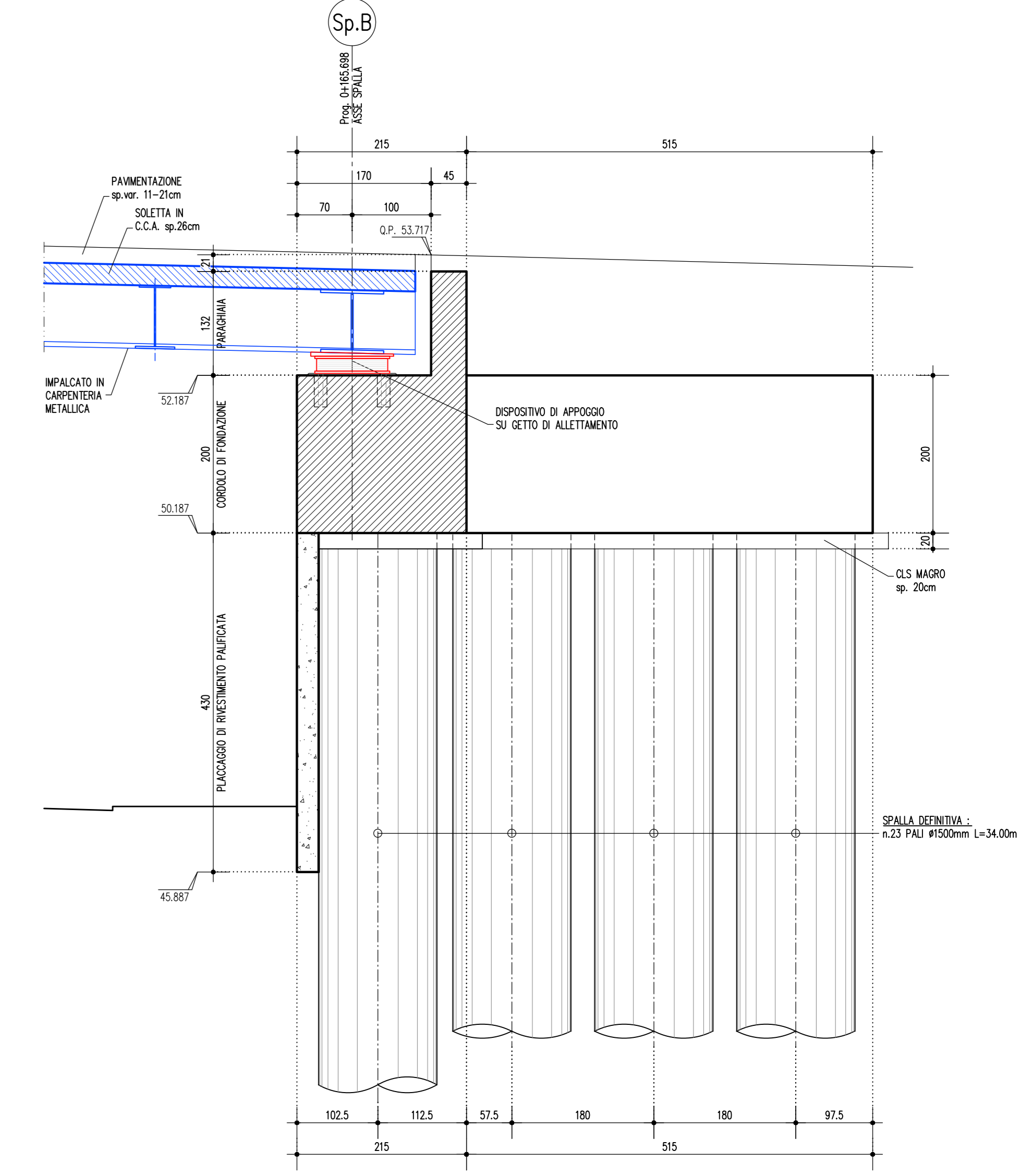


PIANTA FONDAZIONI 1:50



SEZIONE B-B 1:50



LEGENDA

SPALLA DA REALIZZARSI IN PRIMA FASE ED IN PARTE DA DEMOLIRE (SPALLA PROVVISORIA) DOPO LO SPOSTAMENTO DELL'IMPALCATO NELLA POSIZIONE FINALE

PORZIONE DI SPALLA PROVVISORIA DA DEMOLIRE DOPO LO SPOSTAMENTO DELL'IMPALCATO NELLA POSIZIONE FINALE

TABELLA MATERIALI :

CALCESTRUZZO :
 Secondo EN206 - CNR UNI 11104
 - Classe C25/30
 - Classe di esposizione XC2

MAGRO PER SOTTOFONDAZIONE:
 - Classe C12/15
 - Classe di esposizione XD

FONDAZIONI, PLACCOGGIO PALIFICATE ED ELEVAZIONI SPALLE:
 - Classe C28/35
 - Classe di esposizione XC2

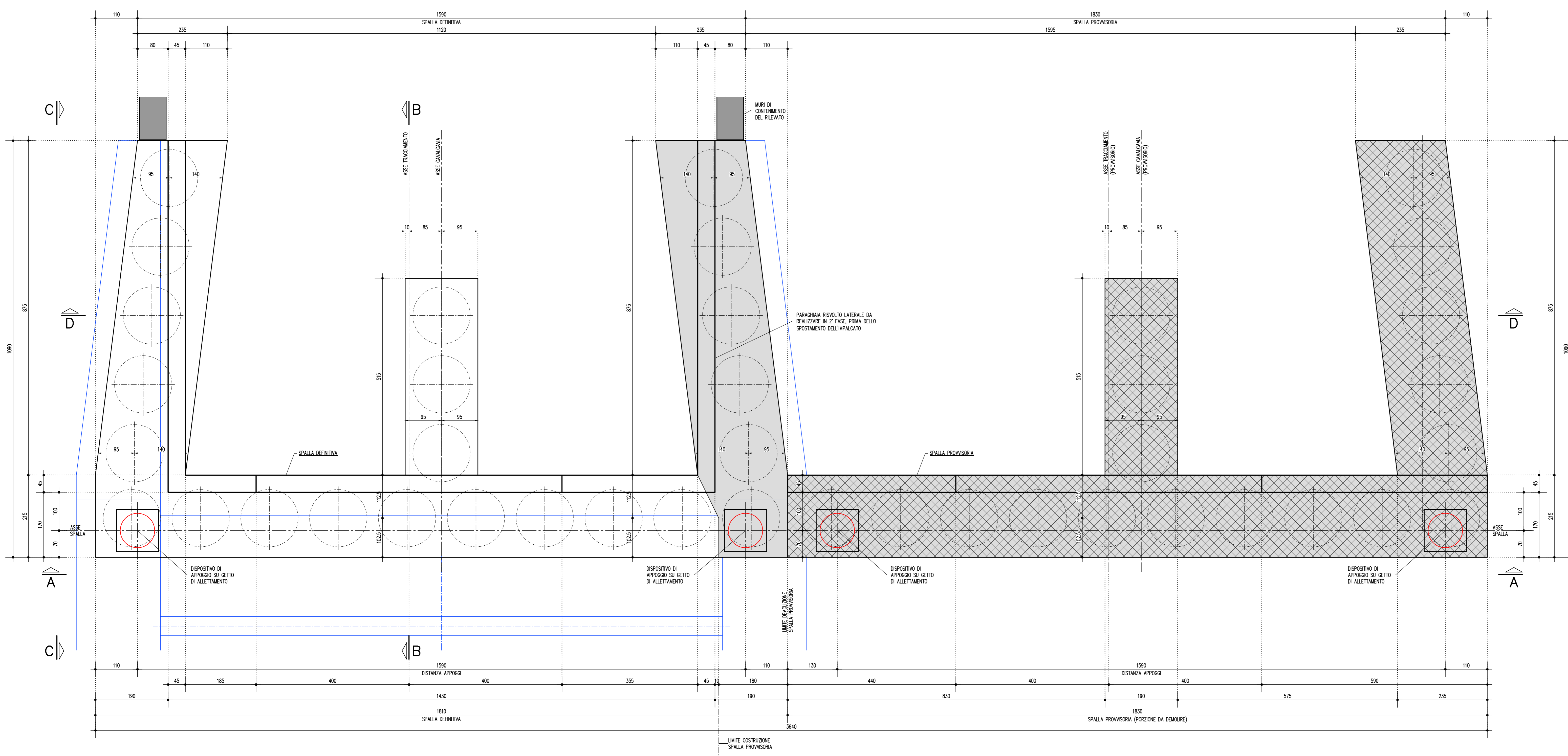
SOLETTI IN C.A., CORDELLI:
 - Classe C35/45
 - Classe di esposizione XF4

COPRIFERRO NOMINALE* per pali trivellati (spallo=600mm) Cnom=60.0mm
COPRIFERRO NOMINALE* per solette Cnom=35.0mm
COPRIFERRO NOMINALE* per elevazioni Cnom=35.0mm
COPRIFERRO NOMINALE* per fondazioni Cnom=40.0mm
 * EN 1992-1-1 par. 4.4.1 (2P)

ACCIAIO PER C.A.:
 Secondo NTC 2018 (DM 17/01/2018)
 Tipo B450C f_{yk} ≥ 450MPa
 f_{tk} ≥ 540MPa

PER QUANTO NON SPECIFICATO, IN PARTICOLARE RELATIVAMENTE ALLE CARATTERISTICHE DEI MATERIALI, ALLE SPECIFICHE PER L'ESECUZIONE DEI LAVORI ED AI CONTROLLI DA ESEGUIRE, SI DOVRA' FARE RIFERIMENTO ALLE NORME TECNICHE D'APPALTO.

PIANTA A MURATURE SCOPERTE 1:50



autostrade per l'italia

AUTOSTRADA (A14) : BOLOGNA-BARI-TARANTO
 TRATTO: BOLOGNA BORGO PANIGALE - BOLOGNA SAN LAZZARO

POTENZIAMENTO IN SEDE DEL SISTEMA
 AUTOSTRADALE E TANGENZIALE DI BOLOGNA

"PASSANTE DI BOLOGNA"

PROGETTO DEFINITIVO

IN - VIABILITA' INTERFERITA

I53 - VIA DEL TERRAPIENO km 17+850

CV106 - PARTE STRUTTURALE

CARPENTERIA SPALLA B. Tavola 1/2

IL PROGETTISTA SPECIALISTICO Ing. Vittorio Masi Ord. Ingeg. Milano N. 18641 RESPONSABILE STRUTTURE		IL RESPONSABILE INTEGRAZIONE PRESTAZIONI SPECIALISTICHE Ing. Raffaele Rinaldesi Ord. Ingeg. Mozzana N. 41068		IL DIRETTORE TECNICO Ing. Andrea Tassi Ord. Ingeg. Parma N. 1154 PROGETTAZIONE NUOVE OPERE AUTOSTRADALI	
CODICE IDENTIFICATIVO IMPIANTO/OPERA/PRODOTTO					
111465		0000 PD IN I53		CV106 SPL02 D STR 1452 -2	
111465		0000 PD IN I53		CV106 SPL02 D STR 1452 -2	
PROGETTO		VERIFICATO		REVISIONE	
1		1		1	
2		2		2	
3		3		3	
4		4		4	

VISTO DEL COMMITTENTE
autostrade per l'italia
 IL RESPONSABILE DELL'OPERA DI PROGETTAMENTO
 Ing. Fabio Viorati

VISTO DEL CONCESSIONARIO
 Ministero delle Infrastrutture e dei Trasporti
 Direzione Regionale Emilia-Romagna