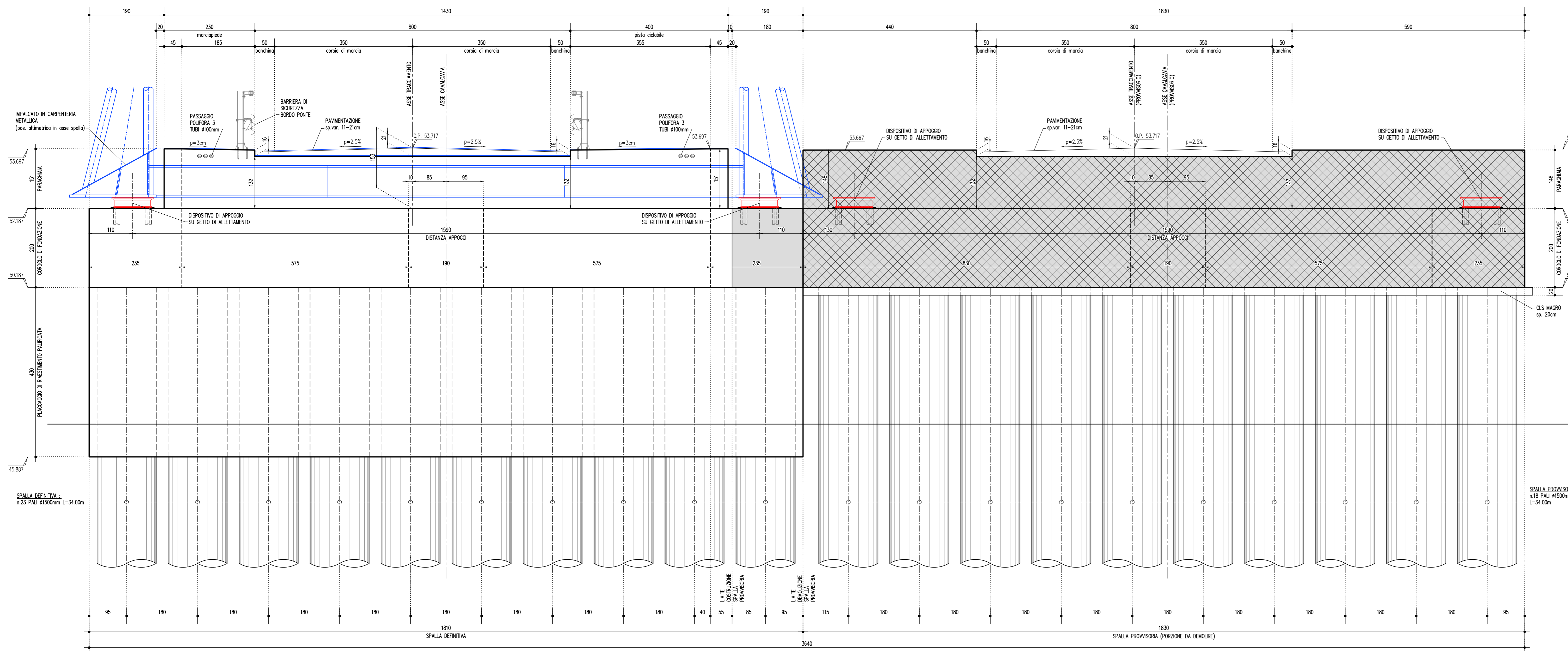
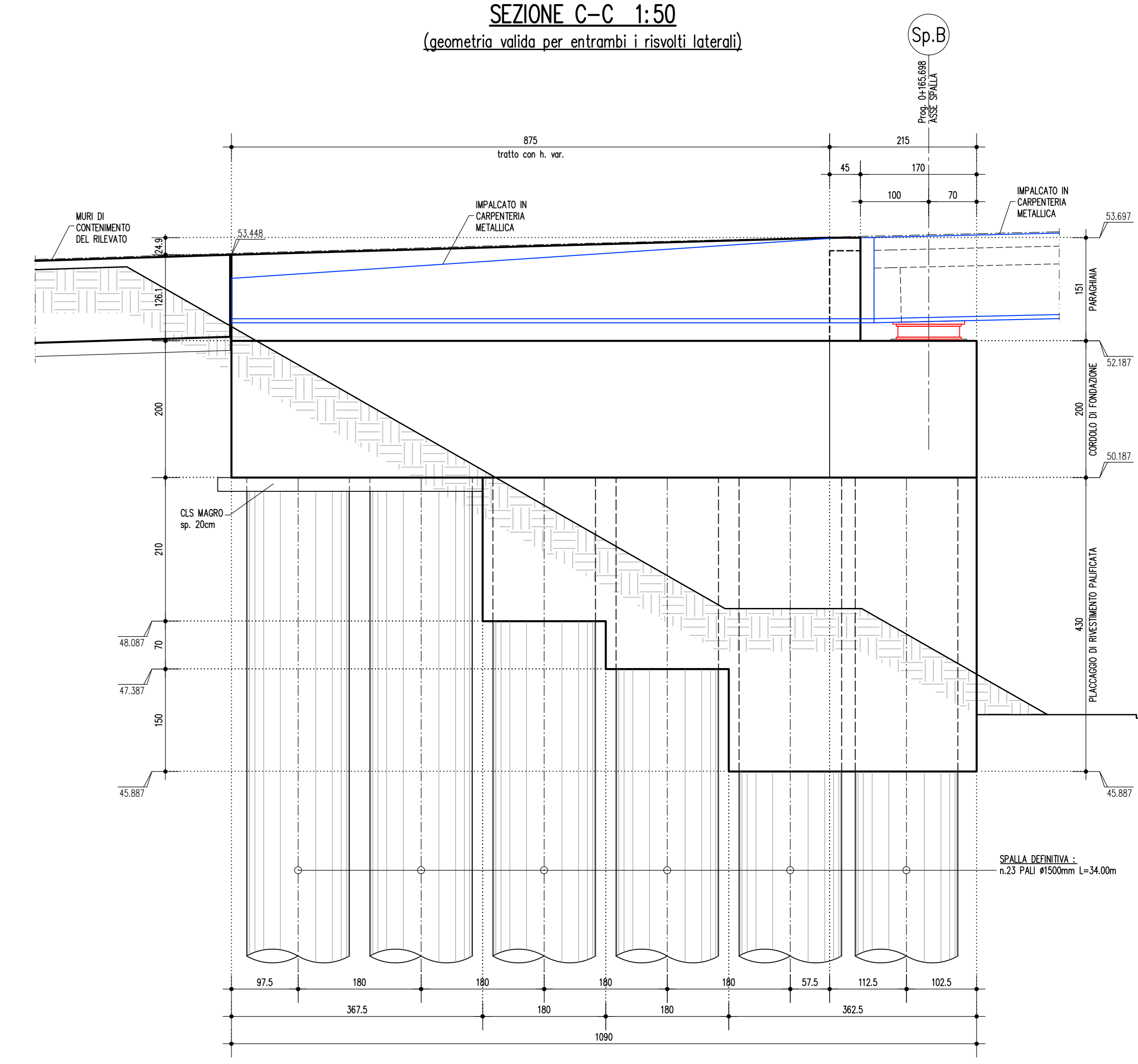


SEZIONE A-A 1:50



SEZIONE C-C 1:50
(geometria valida per entrambi i risvolti laterali)



LEGENDA

SPALLA DA REALIZZARSI IN PRIMA FASE ED IN PARTE DA DEMOLIRE (SPALLA PROVVISORIA) DOPO LO SPOSTAMENTO DELL'IMPALCATO NELLA POSIZIONE FINALE.

POSIZIONE DI SPALLA PROVVISORIA DA DEMOLIRE DOPO LO SPOSTAMENTO DELL'IMPALCATO NELLA POSIZIONE FINALE.

SEZIONE D-D 1:50

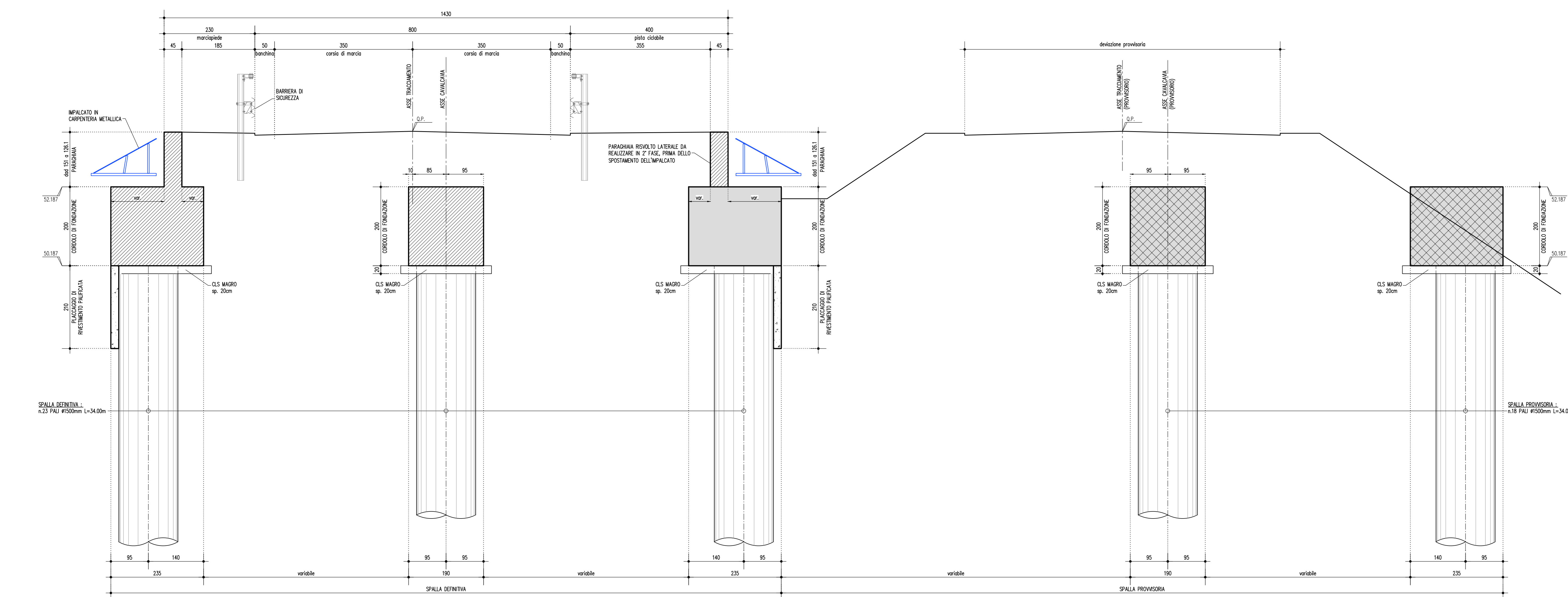


TABELLA MATERIALI :

CALCESTRUZZO :
Secondo EN206 - CNR UNI 11104

- Classe C25/30
- Classe di esposizione XC2

MAGRO PER SOTTOFONDAZIONE:
C12/15

- Classe di esposizione XD

FONDAZIONI: PACCIAGGIO PAULICATA ED ELEVAZIONI SPALLE:
C28/35

- Classe di esposizione XC2

SOLETTI IN C.A., CORDELI:
C35/45

- Classe di esposizione XF4

COPRIFERRO NOMINALE* per pali trivellati (spalo=600mm) Ccm=40.0mm
COPRIFERRO NOMINALE* per solette Ccm=35.0mm
COPRIFERRO NOMINALE* per elevazioni Ccm=35.0mm
COPRIFERRO NOMINALE* per fondazioni Ccm=40.0mm

* EN 1992-1-1 par. 4.4.1 (2P)

ACCIAIO PER C.A.:
Secondo NTC 2018 (DM 17/01/2018)
Fk ≥ 450MPa
fk ≥ 540MPa

PER QUANTO NON SPECIFICATO, IN PARTICOLARE RELATIVAMENTE ALLE CARATTERISTICHE DEI MATERIALI, ALLE SPECIFICHE RELATIVE ALL'ESECUZIONE DEI LAVORI ED AI CONTROLLI DA ESEGUIRE, SI DOVRA' FARE RIFERIMENTO ALLE NORME TECNICHE D'APPALTO.

autostrade//per l'italia

AUTOSTRADA (A14) : BOLOGNA-BARI-TARANTO
TRATTO: BOLOGNA BORGO PANIGALE - BOLOGNA SAN LAZZARO

POTENZIAMENTO IN SEDE DEL SISTEMA
AUTOSTRADALE E TANGENZIALE DI BOLOGNA

"PASSANTE DI BOLOGNA"

PROGETTO DEFINITIVO

IN - VIABILITA' INTERFERITA

I53 - VIA DEL TERRAPIENO km 17+850

CV106 - PARTE STRUTTURALE

CARPENTERIA SPALLA B. Tavola 2/2

IL PROGETTISTA SPECIALE/ISTITUTO	IL RESPONSABILE INTEGRAZIONE PRESTAZIONI SPECIALISTICHE	IL DIRETTORE TECNICO
Ing. Vittorio Maggi Ord. Ingeg. Moconeri N. 18641	Ing. Raffaele Rinaldesi Ord. Ingeg. Moconeri N. A1068	Ing. Andrea Tassi Ord. Ingeg. Parma N. 1154
RESPONSABILE STRUTTURE	PROGETTAZIONE NUOVE OPERE AUTOSTRADALI	

CODICE IDENTIFICATIVO		APPROVATO/ELABORATO	ORDINATORE
111465	0000 PD IN I53 CV106 SPL02 DSTR 1453 -2		SCALA 1:50

PROJECT MANAGER	SUPPORTO SPECIALISTICO	REVISIONE
Ing. Raffaele Rinaldesi Ord. Ingeg. Moconeri N. A1068		01 NOVEMBRE 2017
		01 SETTEMBRE 2018
		01 SETTEMBRE 2017
		01 SETTEMBRE 2017
REDATTO	VERIFICATO	

VISTO DEL COMMITTENTE

autostrade//per l'italia

IL RESPONSABILE DEL PROCEDIMENTO
Ing. Fabio Valeri

VISTO DEL CONCESSIONE

Ministero delle Infrastrutture e dei Trasporti
DIREZIONE REGIONALE DELLE OPERE PUBBLICHE - REGIONE EMILIA-ROMAGNA