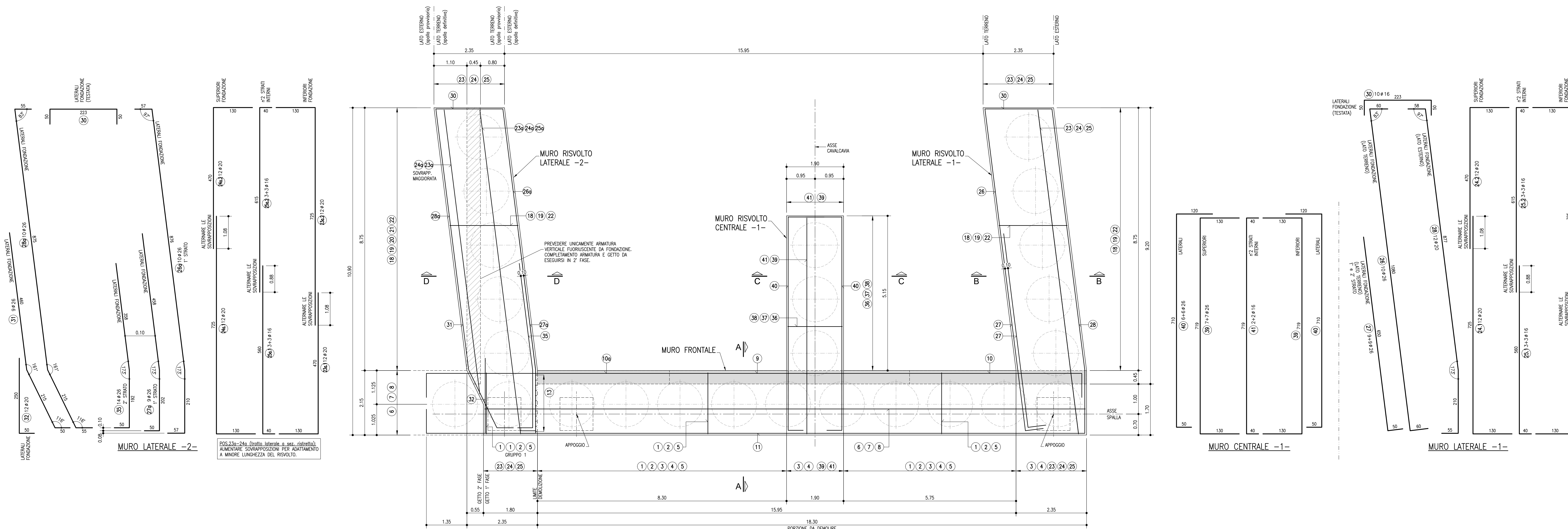
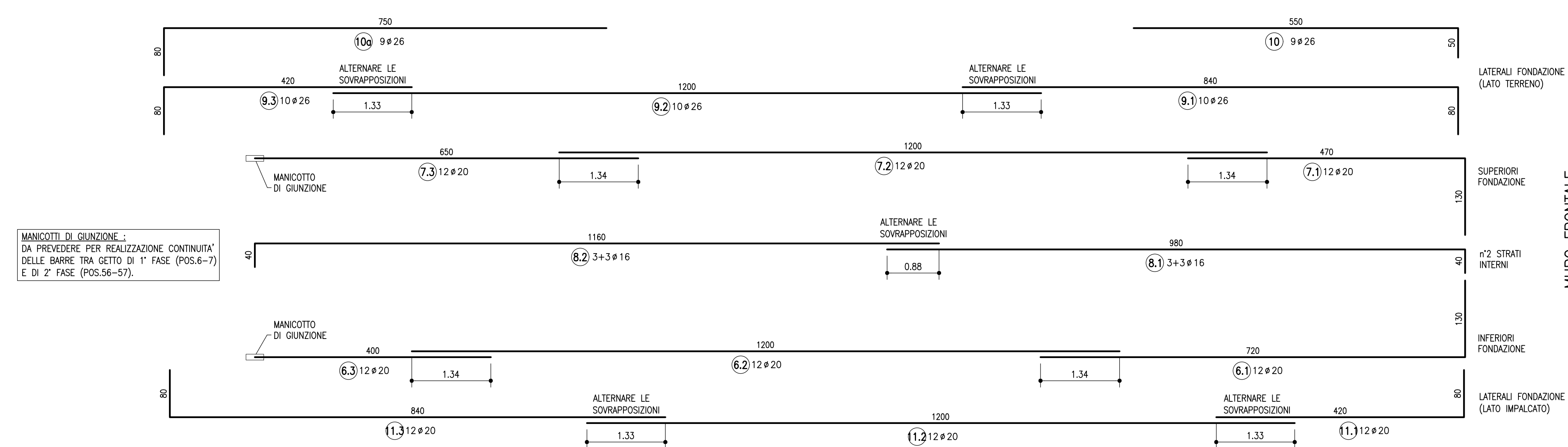


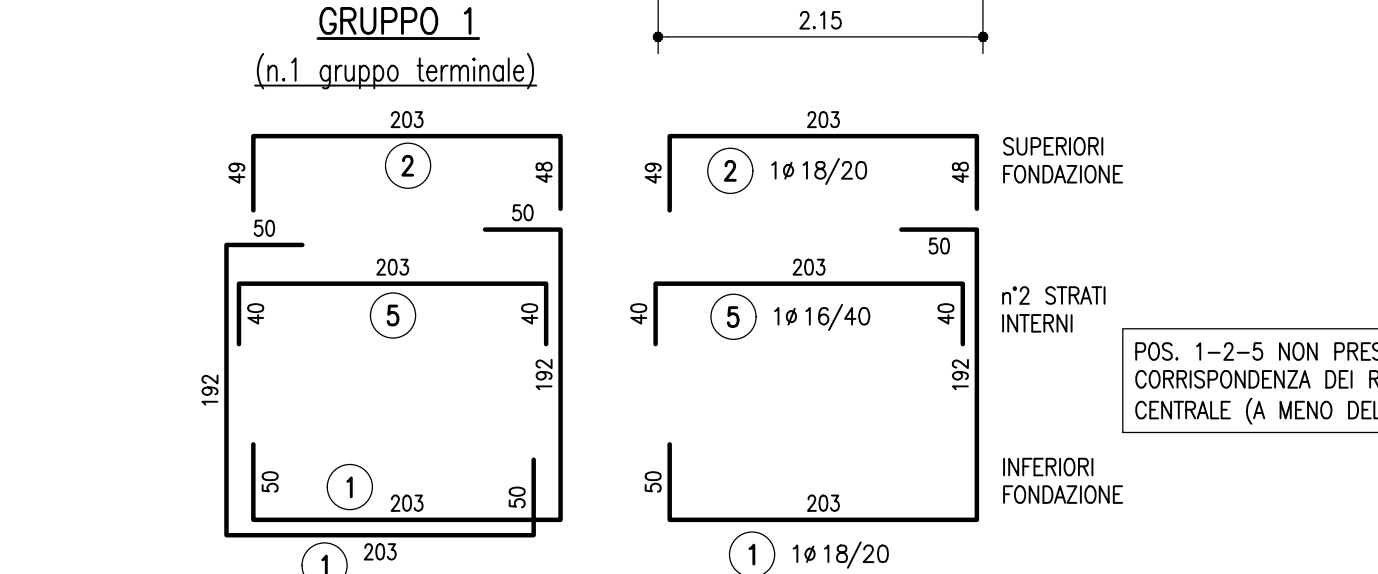
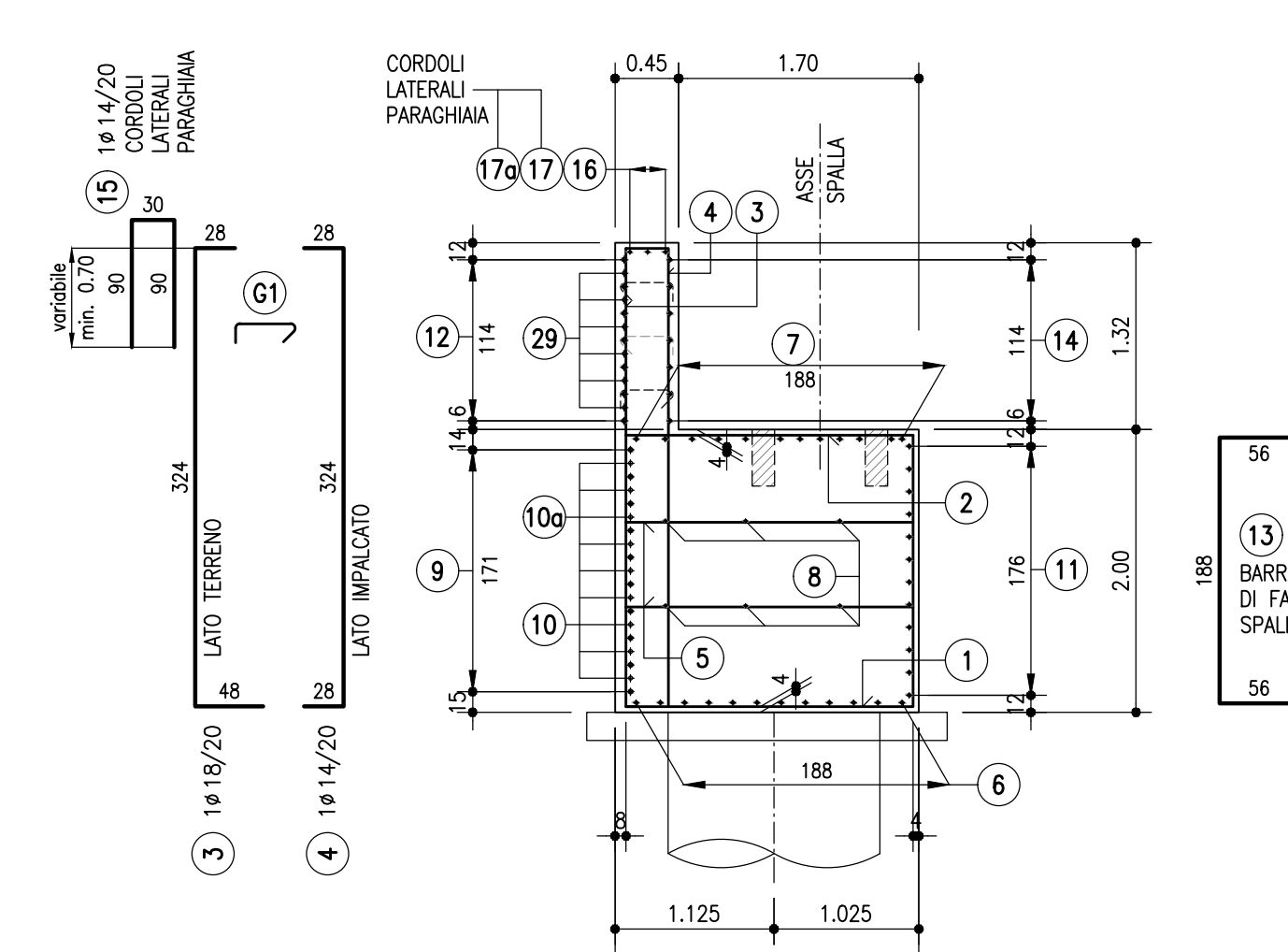
PIANTA FONDAZIONE  
SCALA 1:50



POS. 23-24 (LATO TERRENO S.P. 8.00) AUMENTARE SOVRAPP. PER ADATTAMENTO A MINORE LUNGHEZZA DEL RISOLTO.

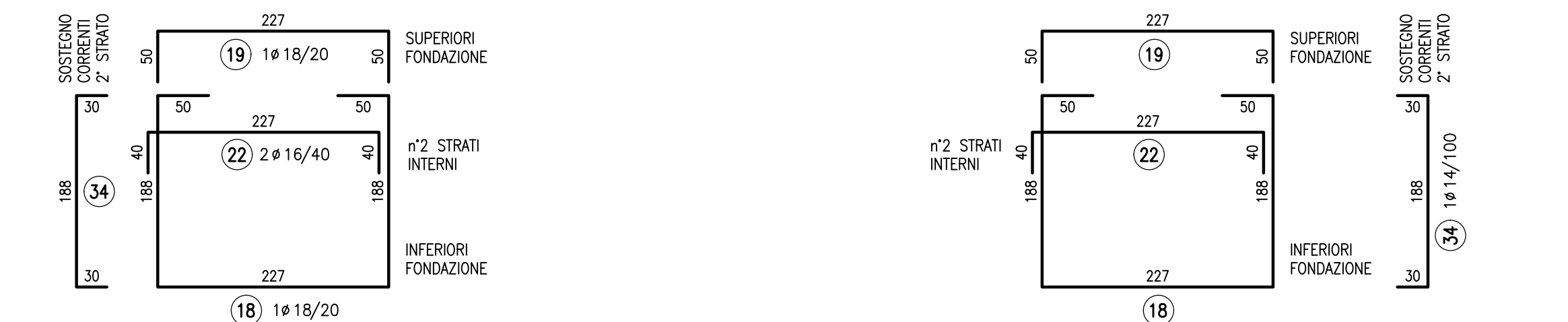
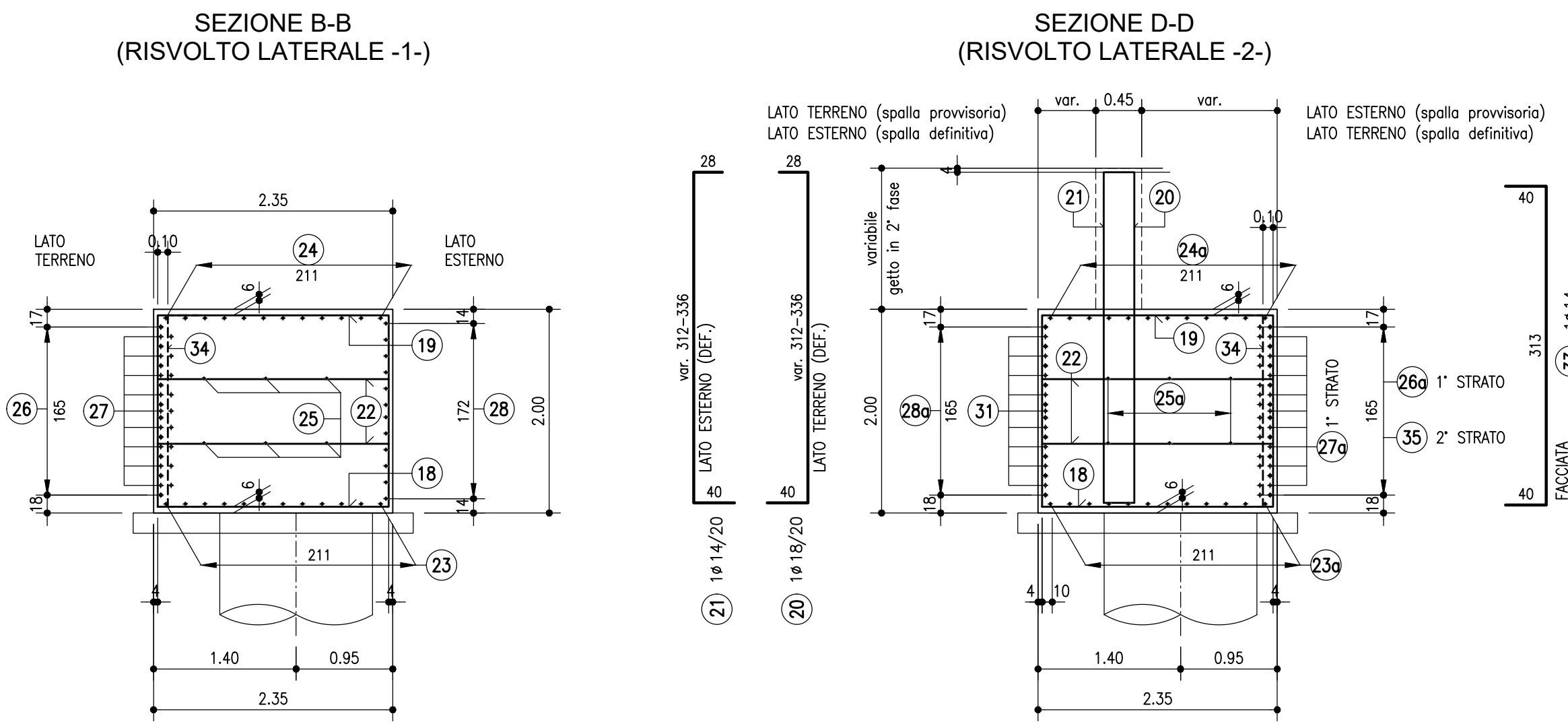


MURO FRONTALE  
SCALA 1:50  
SEZIONE A-A

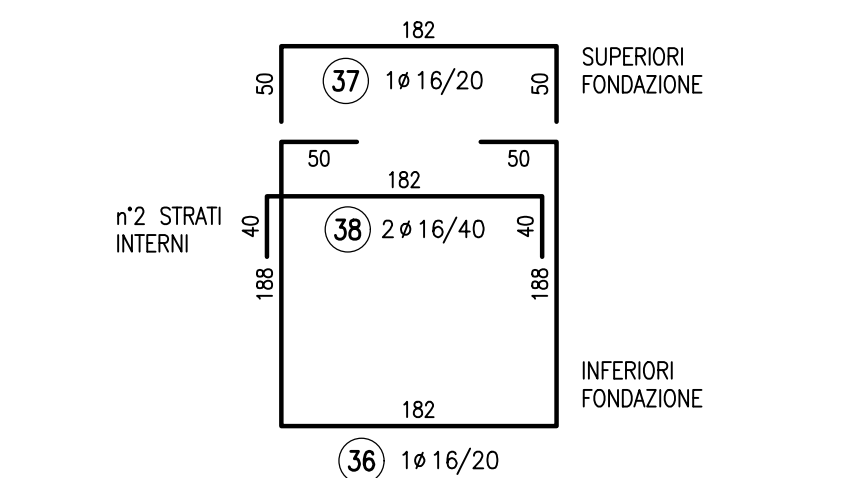
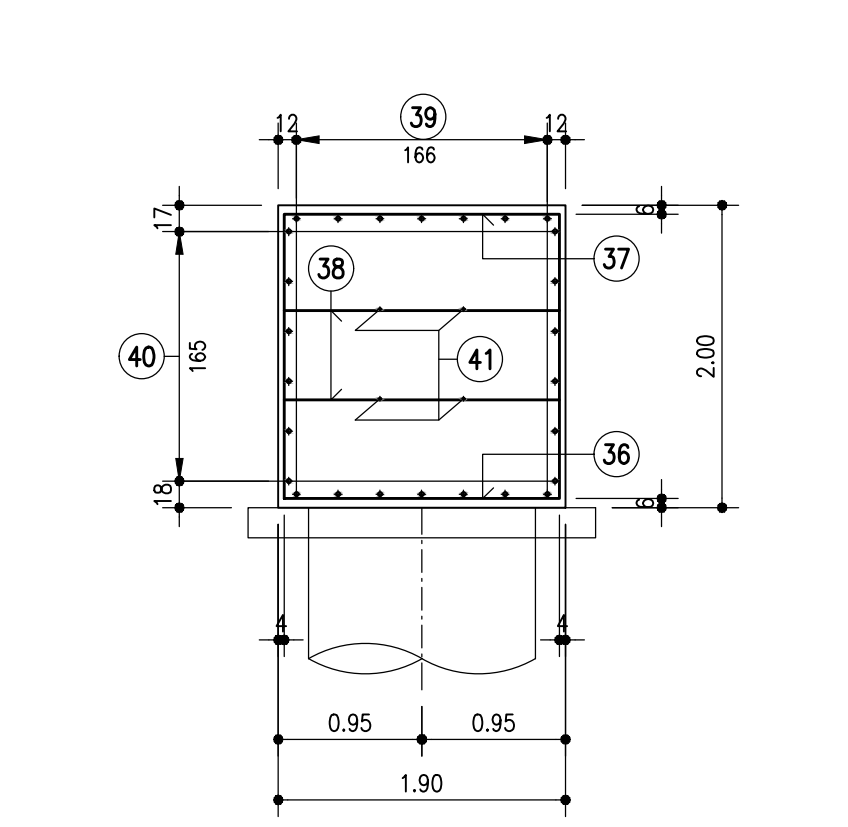


POS. 1-2-5 NON PRESENTI NEI FRATI IN CONSEGNA AL RISOLTO LATERALI E CENTRALE (A MENO DEL GRUPPO 1).

MURI RISOLTO LATERALI  
SCALA 1:50

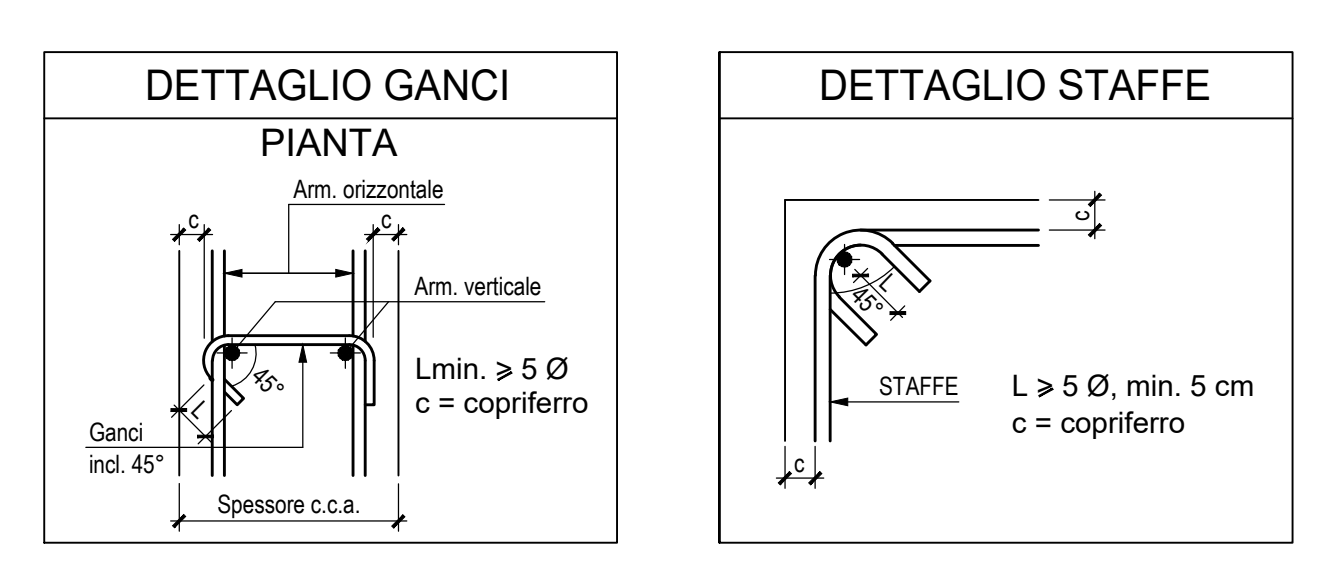


MURO RISOLTO CENTRALE -1-  
SCALA 1:50  
SEZIONE C-C



**LEGENDA MISURE**

Ø Barra ≤ Ø16	d = 40
Ø Barra > Ø16	d = 70



**TABELLA MATERIALI :**

**CALCESTRUZZO :**  
Secondo EN206 - CNR UNI 11104  
FAL:  
- Classe C25/30  
- Classe di esposizione XC2  
MAGRO PER SOTTOFONDAZIONI:  
- Classe C12/15  
- Classe di esposizione X0  
FONDAZIONI, PLACCHINO PULVITE ED ELEVAZIONI SPALLE:  
- Classe C28/35  
- Classe di esposizione XC2  
SOLETTI IN C.A., CORDOLI:  
- Classe C35/45  
- Classe di esposizione XF4  
CORRIFERRO NOMINALE per pali trivellati (spalo=600mm) Com=60.0mm  
CORRIFERRO NOMINALE per stilette Com=35.0mm  
CORRIFERRO NOMINALE per stroboli Com=35.0mm  
CORRIFERRO NOMINALE per fondazioni Com=40.0mm  
\* DA 1992-1-1 per 4.4.1 (G.P.)  
**ACCIAIO PER C.A.:**  
Secondo NTC 2018 (DM 17/01/2018)  
tipo B450C Fk ≥ 450MPa Ftk ≥ 540MPa  
PER QUANTO NON SPECIFICATO, IN PARTICOLARE RELATIVAMENTE ALLE CARATTERISTICHE DEI MATERIALI, ALLE SPECIFICHE PER L'ESECUZIONE DEI LAVORI ED AI CONTROLLI DA ESEGUIRE, SI DOVRA' FARE RIFERIMENTO ALLE NORME TECNICHE D'APPALTO.

**autostrade per l'italia**  
AUTOSTRADA (A14) : BOLOGNA-BARI-TARANTO  
TRATTO: BOLOGNA BORGO PANIGALE - BOLOGNA SAN LAZZARO

POTENZIAMENTO IN SEDE DEL SISTEMA  
AUTOSTRADALE E TANGENZIALE DI BOLOGNA  
"PASSANTE DI BOLOGNA"  
PROGETTO DEFINITIVO

IN - VIABILITA' INTERFERITA  
I53 - VIA DEL TERRAPIENO km 17+850  
CV106 - PARTE STRUTTURALE  
ARMATURA SPALLA -B- PROVVISORIA. Tavola 1/2

IL PROGETTISTA SPECIALISTICO Ing. Umberto Mela Chil. Ingg. Milano n.18641 RESPONSABILE STRUTTURE	IL RESPONSABILE INTEGRAZIONE PRESTAZIONI SPECIALISTICHE Ing. Raffaele Rinaldi Chil. Ingg. Macerata n. A1088	IL DIRETTORE TECNICO Ing. Andrea Tardi Chil. Ingg. Parma n. 1154 PROGETTAZIONE NUOVE OPERE AUTOSTRADALI
CODICE IDENTIFICATIVO REDAZIONE: 111465 0000 PD IN I53 CV106 SPL02 D S T R 1463 - 2		
REVISIONI		
REDAZIONE: spea engineering		
VERIFICATO: Atlante		

VISTO DEL COMMITTENTE  
**autostrade per l'italia**  
IL RESPONSABILE CARICO DEL PROCEDIMENTO  
Ing. Fabio Vanni

VISTO DEL CONCESSIONARIO  
Ministero delle Infrastrutture e dei Trasporti  
Ministero delle Attività Produttive e del Commercio Estero