

TABELLA FERRI FONDAZIONE

Pos.	Ø	Lung. (cm)	Num.	P. Unit. (kg/m)	Peso Tot. (kg)
55	14	210	33	1,288	83,74
53.1	28	1000	7	4,168	200,56
53.2	28	800	7	4,168	151,92
54	28	400	12	4,168	200,05
55.1	28	800	7	2,486	133,54
55.2	20	1000	7	2,486	172,63
56.1	16	800	3	1,578	28,41
56.2	16	800	3	1,578	46,40
57	16	310	3	1,578	24,15
57a	16	340	3	1,578	16,10
57b	20	1200	12	2,486	355,13
57.1	20	1200	12	2,486	355,13
57.2	20	530	12	2,486	156,85
58.1	16	600	6	1,578	56,82
58.2	16	1200	6	1,578	113,64
59	20	600	12	2,486	88,18
60.1	20	1200	10	4,168	500,14
60.2	28	660	10	4,168	275,07
61	20	480	9	4,168	172,95
61a	28	600	9	4,168	222,06
62.1	20	1200	12	2,486	355,13
62.2	20	690	12	2,486	204,20
66	16	703	44	1,996	617,89
67	16	327	44	1,996	281,41
68	16	307	44	1,978	213,20
69	16	392	44	1,996	344,54
70	14	392	44	1,200	293,43
71	14	393	1	1,200	4,75
72.1	20	600	12	2,486	177,86
72.2	20	650	12	2,486	250,03
73.1	20	865	12	2,486	250,03
73.2	20	600	12	2,486	177,86
74.1	16	600	6	1,578	56,82
74.2	16	650	6	1,578	62,00
75	20	1200	10	4,168	500,14
76	28	700	9	4,168	282,57
77	20	1200	12	2,486	355,13
78	16	383	10	1,578	50,98
83	16	658	28	1,578	276,02
84	16	282	28	1,578	115,72
85	16	282	28	1,578	107,52
86	28	679	14	4,168	271,24
87	28	680	12	4,168	445,12
88	16	789	4	1,578	50,44
Totale (kg)					10.608,13

TABELLA RETE ELETTROSALDATA

Pos.	Ø	Lung. (cm)	Num.	P. Unit. (kg/m)	Peso Tot. (kg)
R1	20	70	148	2,486	252,04
R2	12	145,70	9,18	0,888	137,53
Totale (kg)					159,57

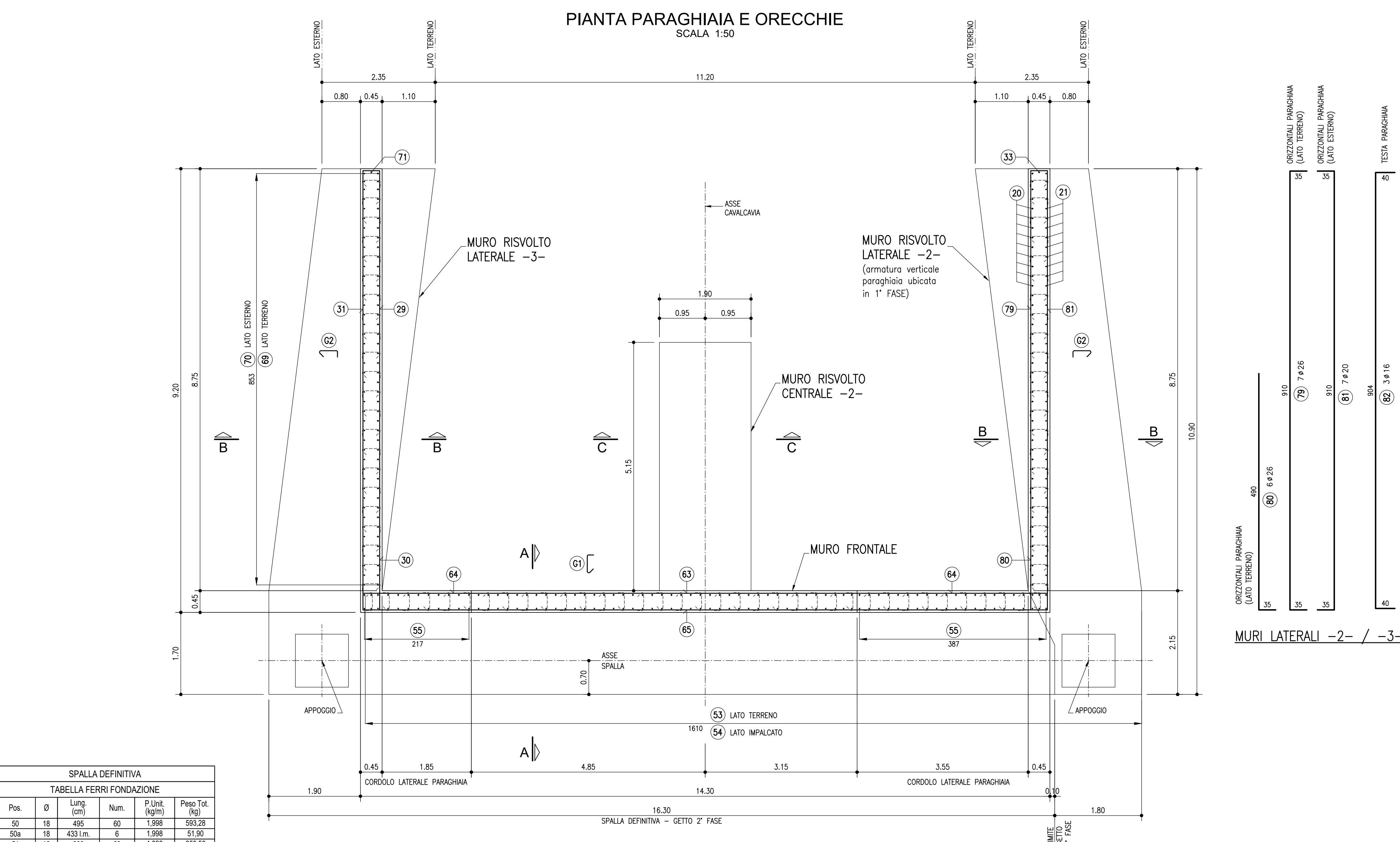


TABELLA FERRI FONDAZIONE

Pos.	Ø	Lung. (cm)	Num.	P. Unit. (kg/m)	Peso Tot. (kg)
50	18	495	60	1,996	583,28
50a	18	433	6	1,996	51,40
51	18	300	60	1,996	359,56
51a	18	241	3	1,996	14,44
52	16	283	60	1,578	284,00
52a	16	221	2	1,578	6,98
53	18	400	73	1,996	583,28
54	14	380	73	1,200	335,21
56.1	16	530	12	2,486	156,85
56.2	20	1200	12	2,486	355,13
57.1	20	1200	12	2,486	355,13
57.2	20	530	12	2,486	156,85
58.1	16	600	6	1,578	56,82
58.2	16	1200	6	1,578	113,64
59	20	600	12	2,486	88,18
60.1	20	1200	10	4,168	500,14
60.2	28	660	10	4,168	275,07
61	20	480	9	4,168	172,95
61a	28	600	9	4,168	222,06
62.1	20	1200	12	2,486	355,13
62.2	20	690	12	2,486	204,20
66	16	703	44	1,996	617,89
67	16	327	44	1,996	281,41
68	16	307	44	1,978	213,20
69	16	392	44	1,996	344,54
70	14	392	44	1,200	293,43
71	14	393	1	1,200	4,75
72.1	20	600	12	2,486	177,86
72.2	20	650	12	2,486	250,03
73.1	20	865	12	2,486	250,03
73.2	20	600	12	2,486	177,86
74.1	16	600	6	1,578	56,82
74.2	16	650	6	1,578	62,00
75	20	1200	10	4,168	500,14
76	28	700	9	4,168	282,57
77	20	1200	12	2,486	355,13
78	16	383	10	1,578	50,98
83	16	658	28	1,578	276,02
84	16	282	28	1,578	115,72
85	16	282	28	1,578	107,52
86	28	679	14	4,168	271,24
87	28	680	12	4,168	445,12
88	16	789	4	1,578	50,44
Totale (kg)					10.608,13

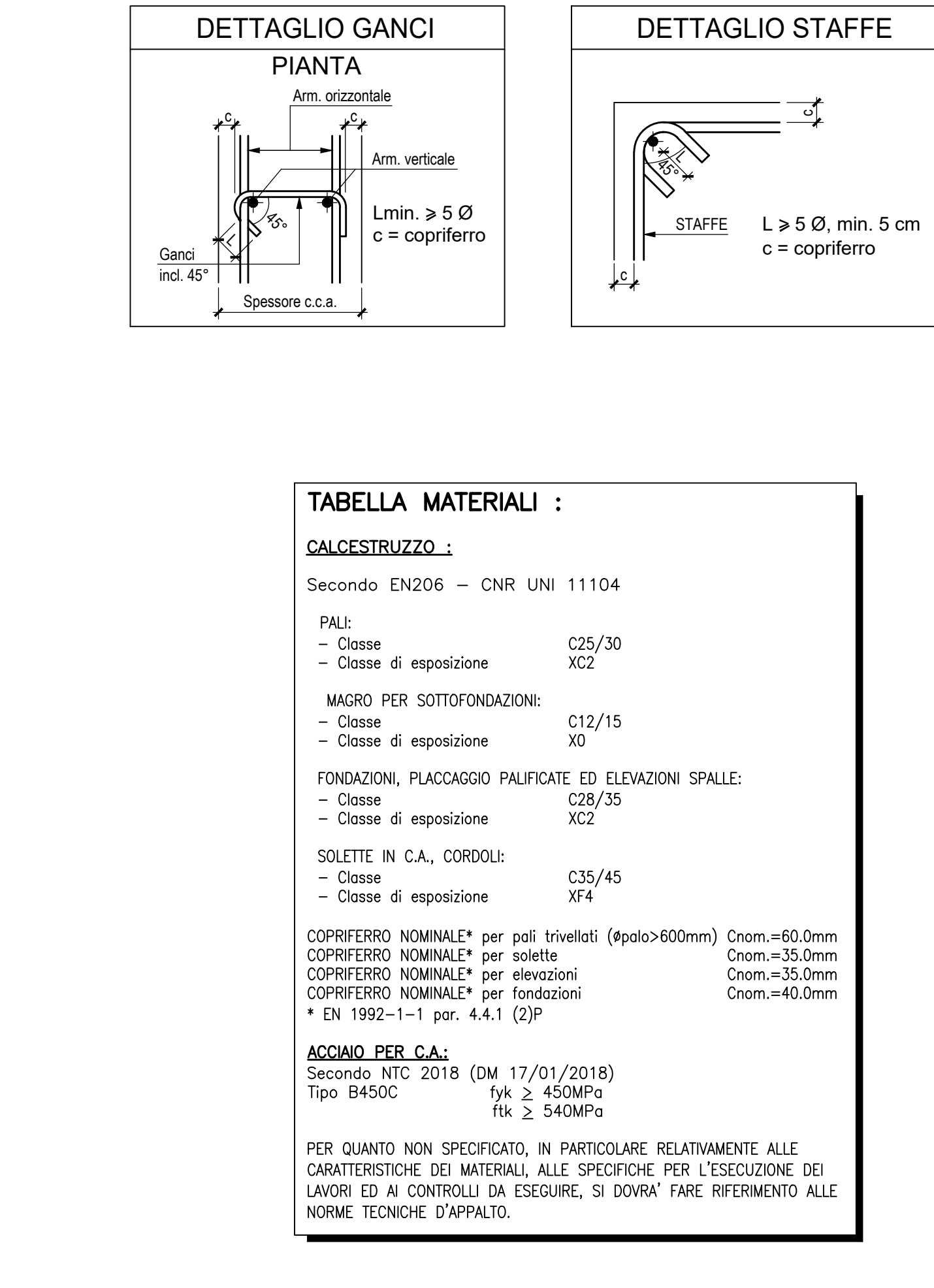
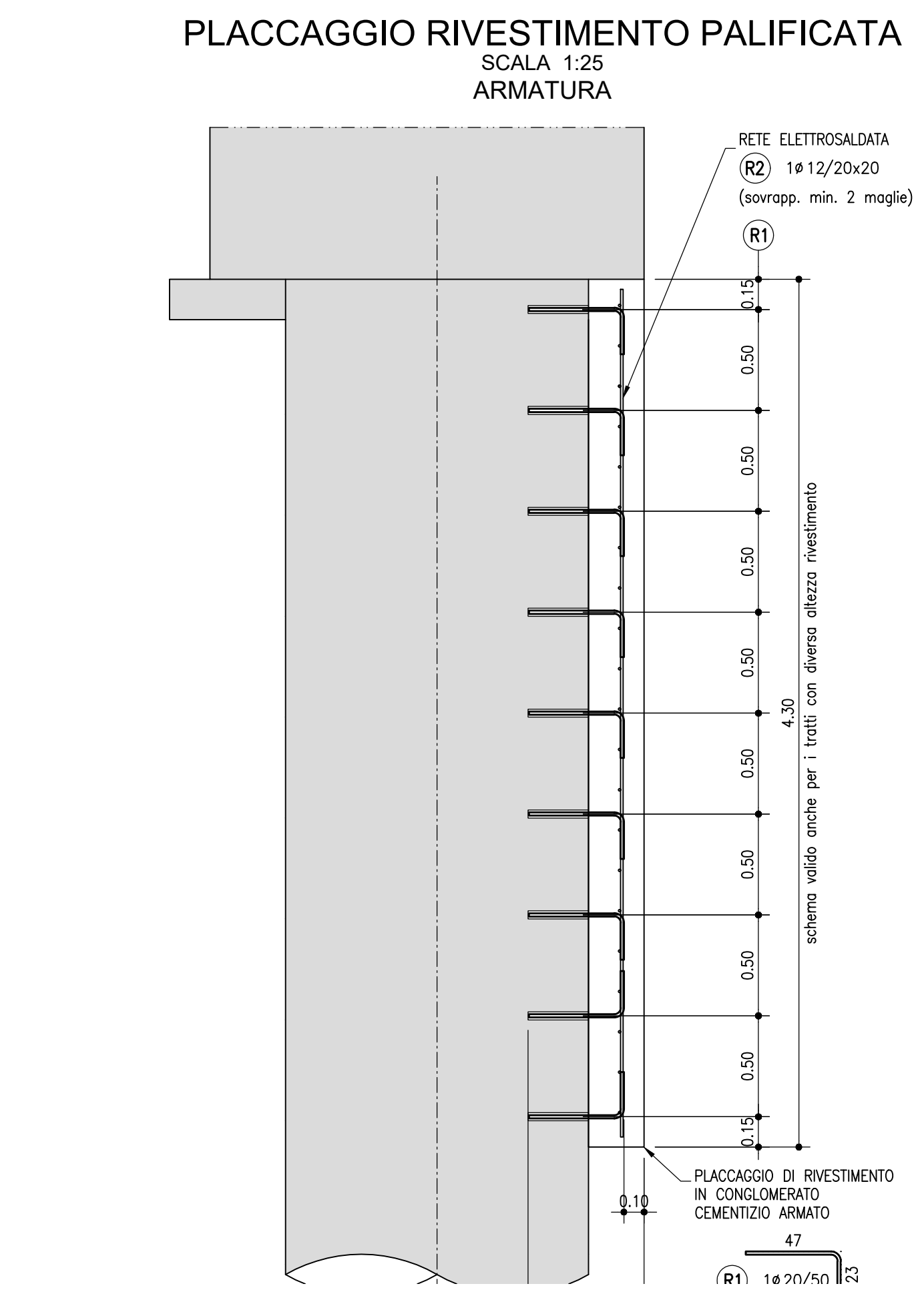
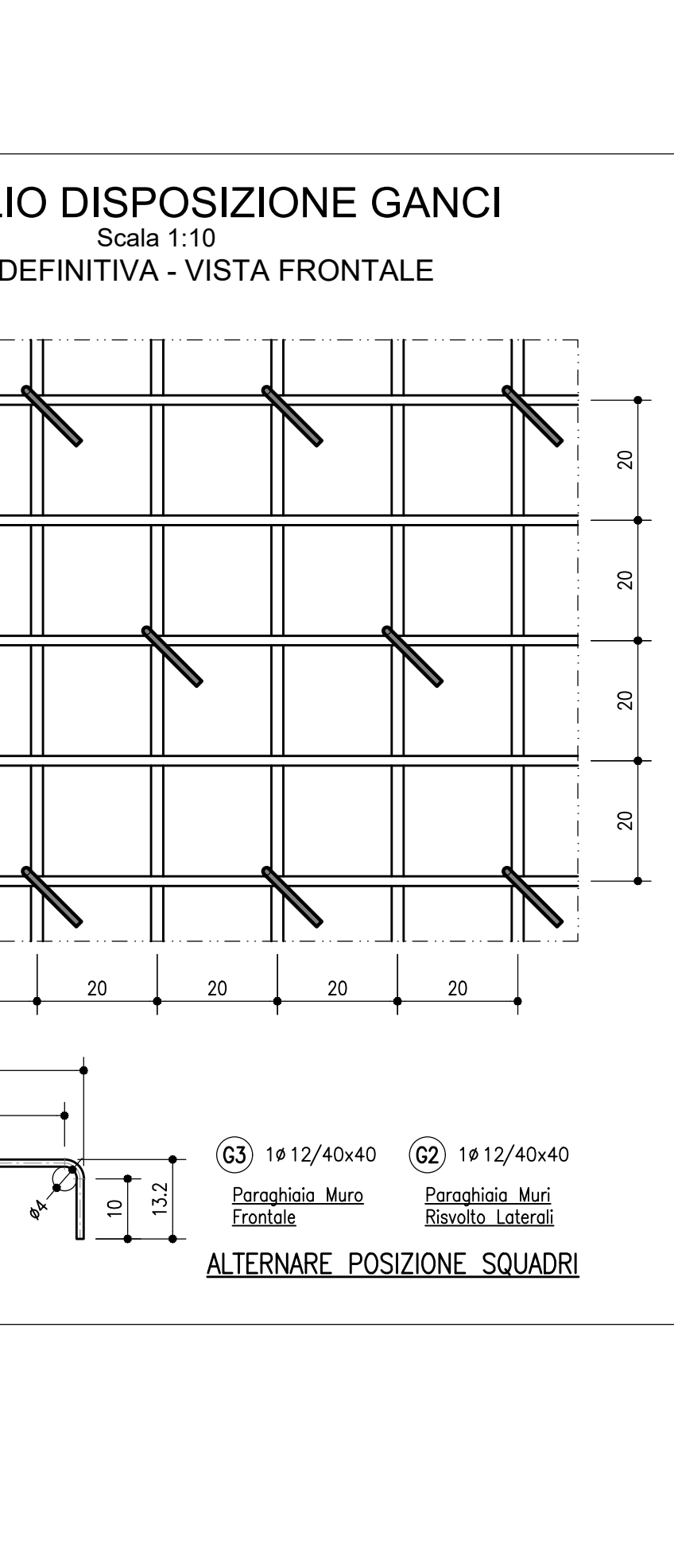
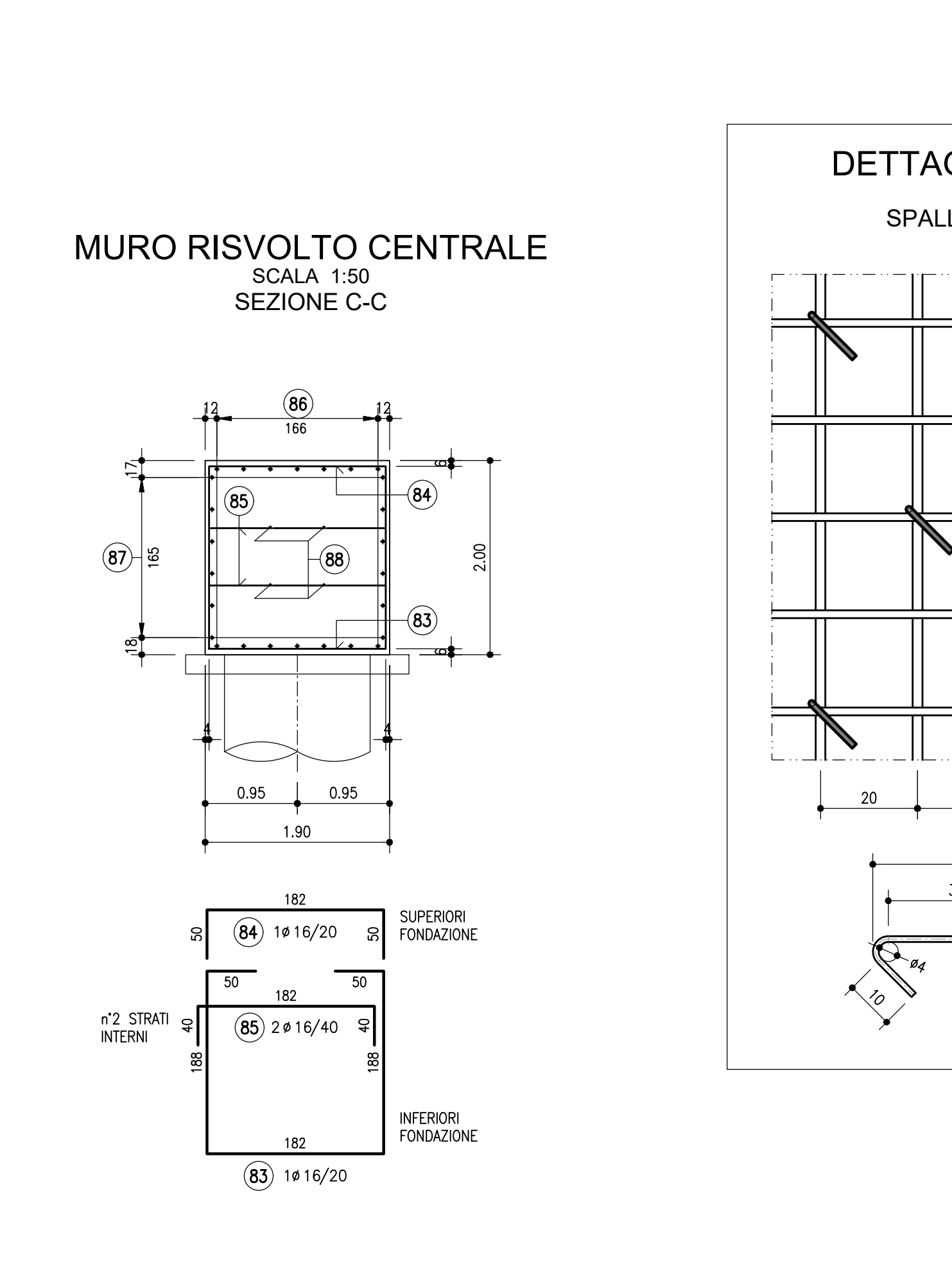
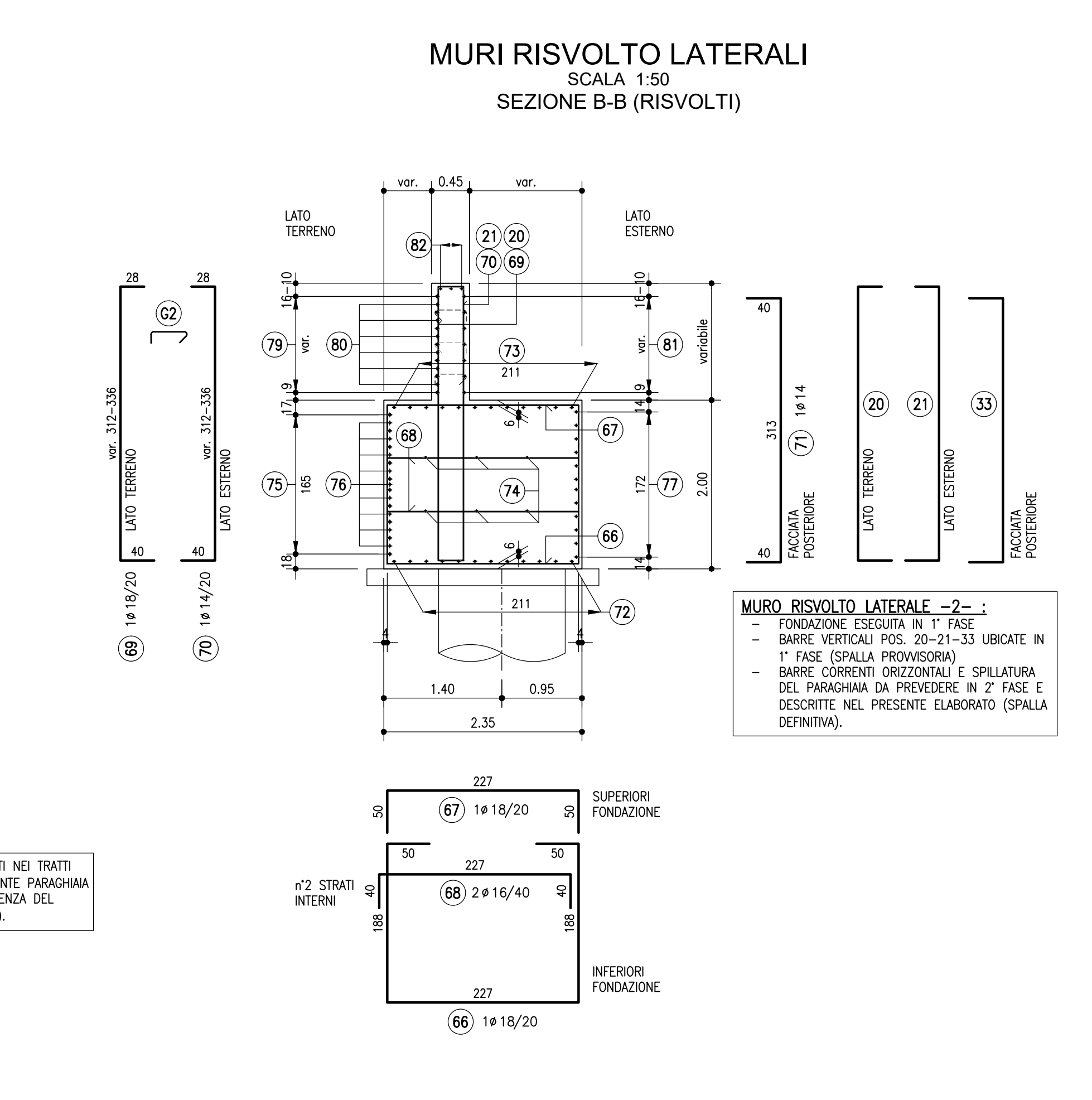
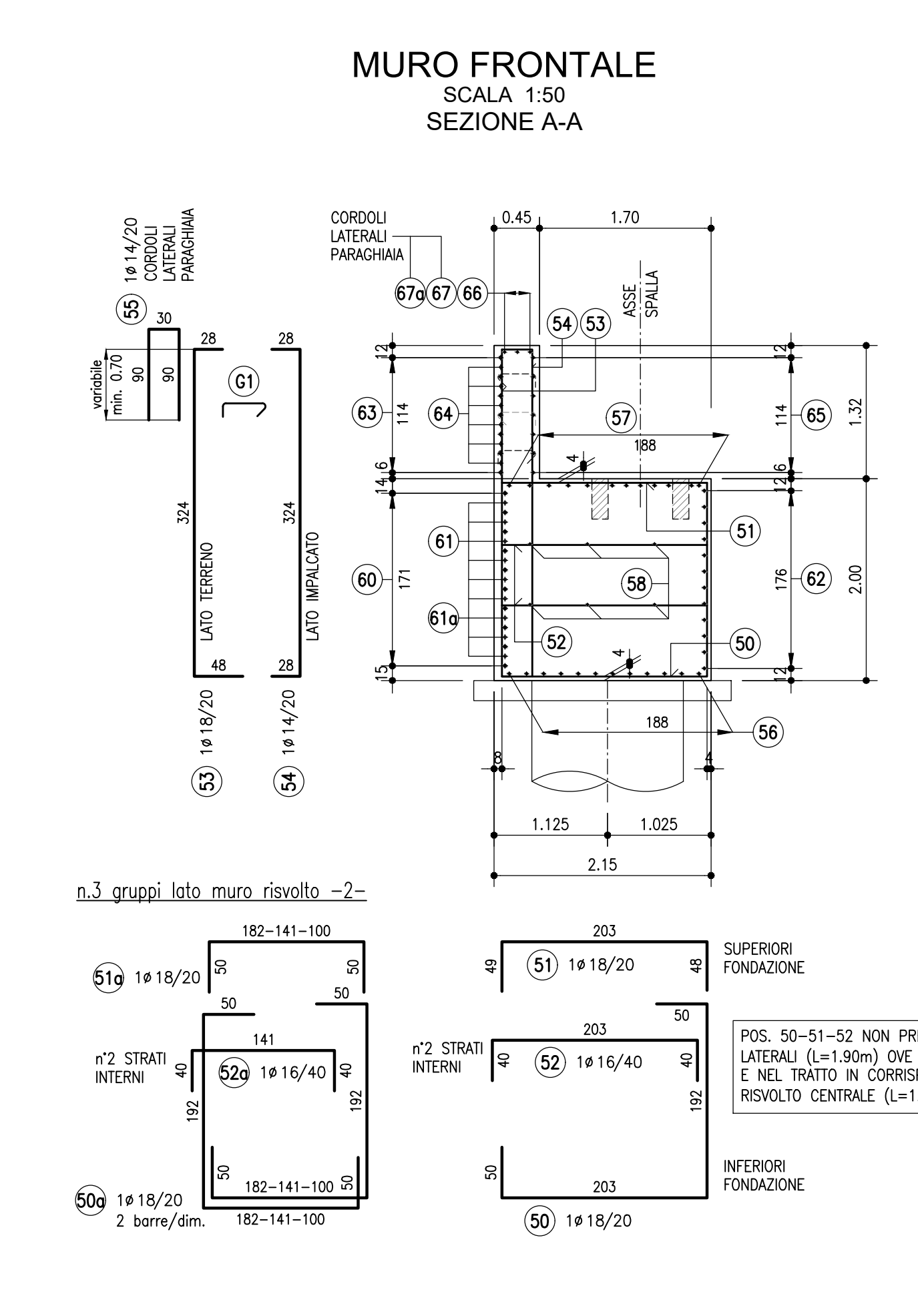
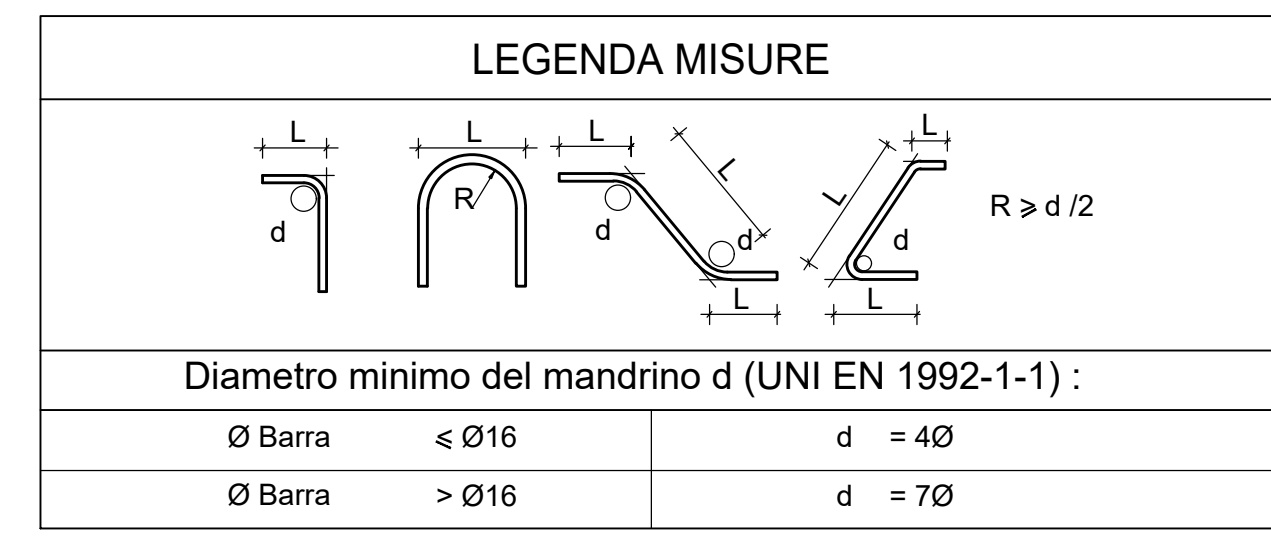
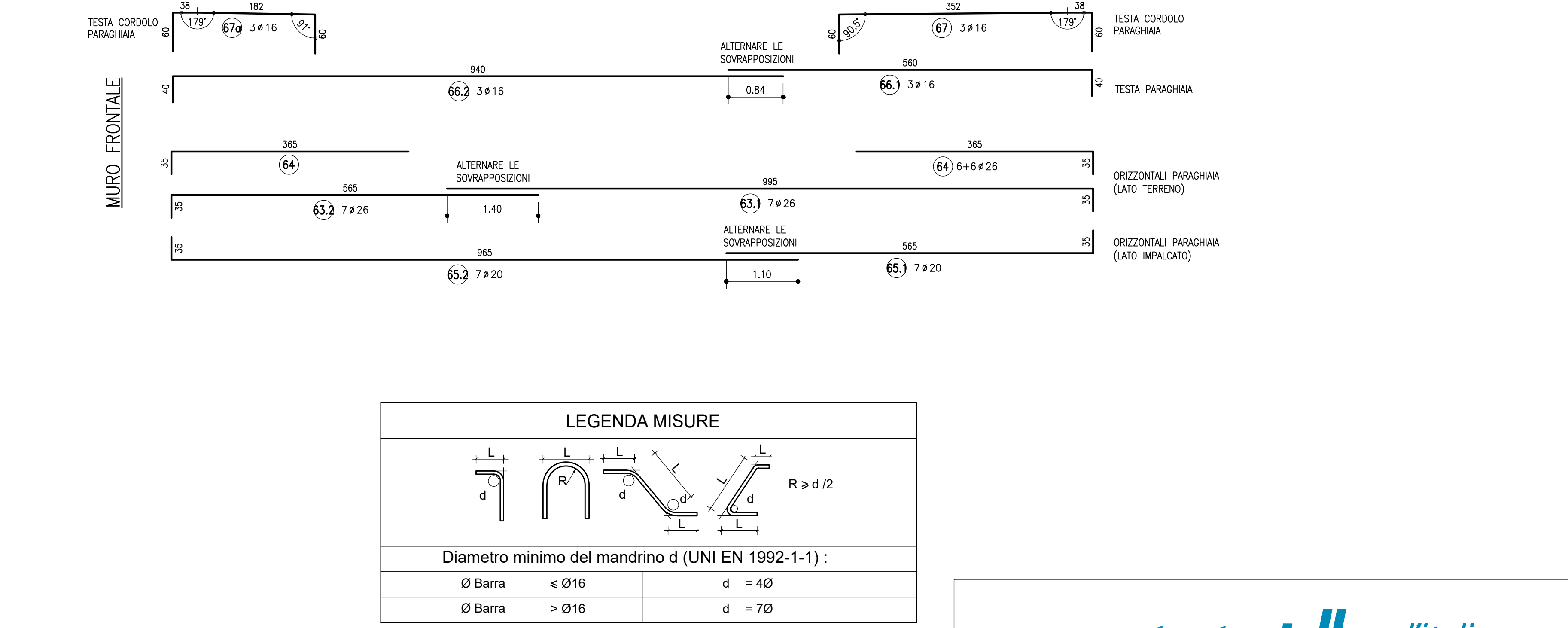


TABELLA MATERIALI :

CALCESTRUZZO :
 Seconda EN206 - CNR UNI 11104

PAL :
 - Classe C25/30
 - Classe di esposizione XC2

MAGRO PER SOTTOPONAZIONE :
 - Classe C12/15
 - Classe di esposizione X0

FONDAZIONI, PLACCAGGIO PALIFICATE ED ELEVAZIONI SPALLE :
 - Classe C25/30
 - Classe di esposizione XC2

SOLETTE IN CA, CORDOLI :
 - Classe C30/35
 - Classe di esposizione XF4

COPRIFERRO NOMINALE : per soli livellati (spesa=600mm) Crom.=60,0mm
 COPRIFERRO NOMINALE per solette Crom.=35,0mm
 COPRIFERRO NOMINALE per elevazioni Crom.=20,0mm
 COPRIFERRO NOMINALE per fondazioni Crom.=40,0mm

ACCIAIO PER CA :
 Secondo NTC 2018 (DM 17/01/2018)
 Tipo B450C f_{yk} 2 450MPa
 f_{td} 2 340MPa

PER QUANTO NON SPECIFICATO, IN PARTICOLARE RELATIVAMENTE ALLE CARATTERISTICHE DEI MATERIALI ALLE SPECIFICHE PER L'ESECUZIONE DEI LAVORI ED AI CONTROLLI DA ESEGUIRE, SI DOVRA' FARE RIFERIMENTO ALLE NORME TECNICHE D'APPALTO.

autostrade per l'italia

AUTOSTRADA (A14) : BOLOGNA-BARI-TARANTO
 TRATTO: BOLOGNA BORGO PANIGALE - BOLOGNA SAN LAZZARO

POTENZIAMENTO IN SEDE DEL SISTEMA
 AUTOSTRADALE E TANGENZIALE DI BOLOGNA

"PASSANTE DI BOLOGNA"
 PROGETTO DEFINITIVO

IN - VIABILITA' INTERFERITA
 I53 - VIA DEL TERRAPIENO km 17+850
 CV106 - PARTE STRUTTURALE

ARMATURA SPALLA -B- DEFINITIVA

IL PROGETTISTA SPECIALISTICO Ing. Umberto Mela Civ. Ingg. Milano N.18641	IL RESPONSABILE INTEGRAZIONE PRESTAZIONI SPECIALISTICHE Ing. Roberto Pizzani Civ. Ingg. Modena N. 41068	IL DIRETTORE TECNICO Ing. Andrea Tardi Civ. Ingg. Parma N. 1154
REDAZIONE: VERIFICAZIONE: APPROVAZIONE:		

REVISIONE:
 1. 11/06/2017
 2. 11/06/2017
 3. 11/06/2017
 4. 11/06/2017

SCALA DI STAMPA: 1=1