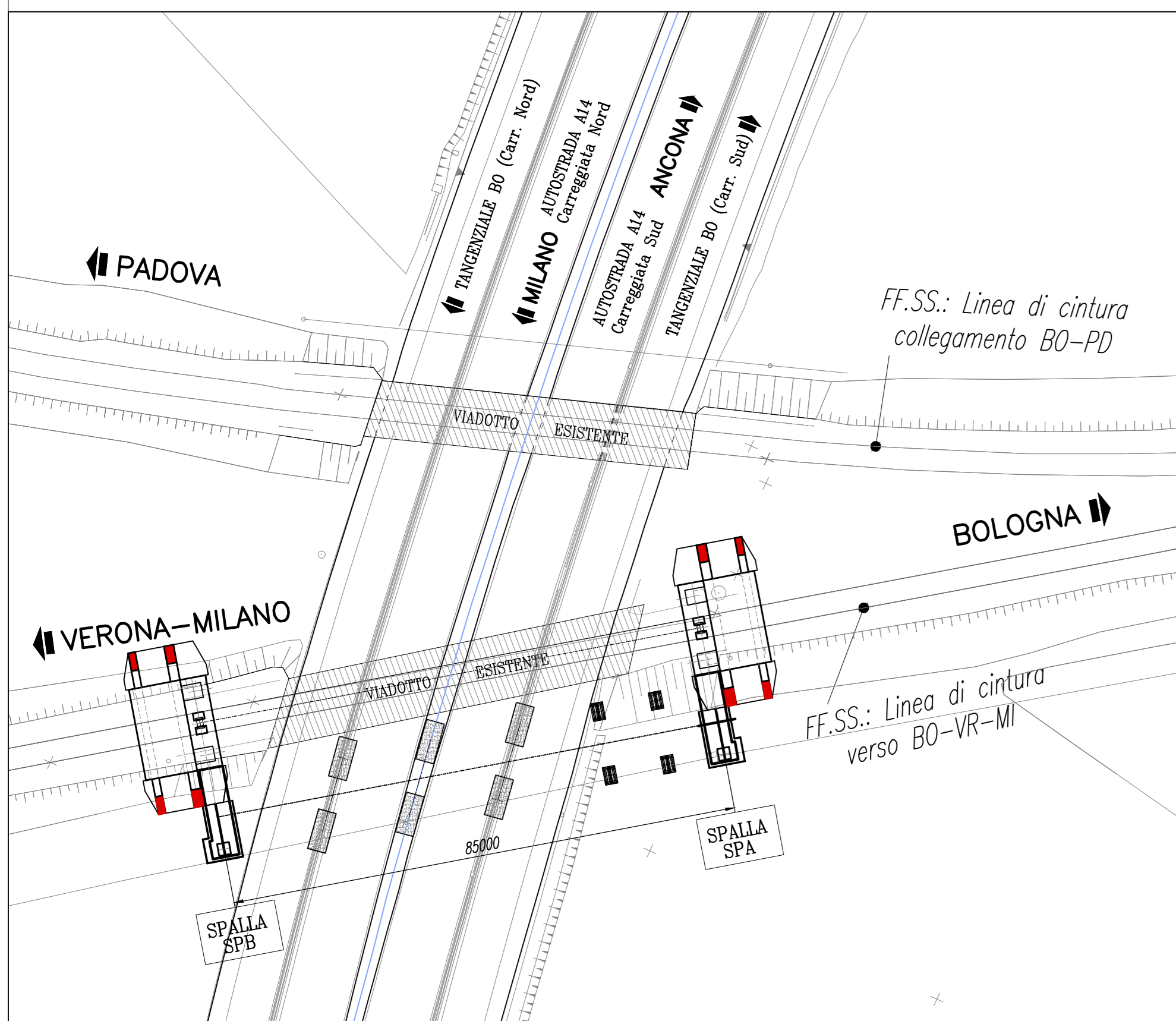


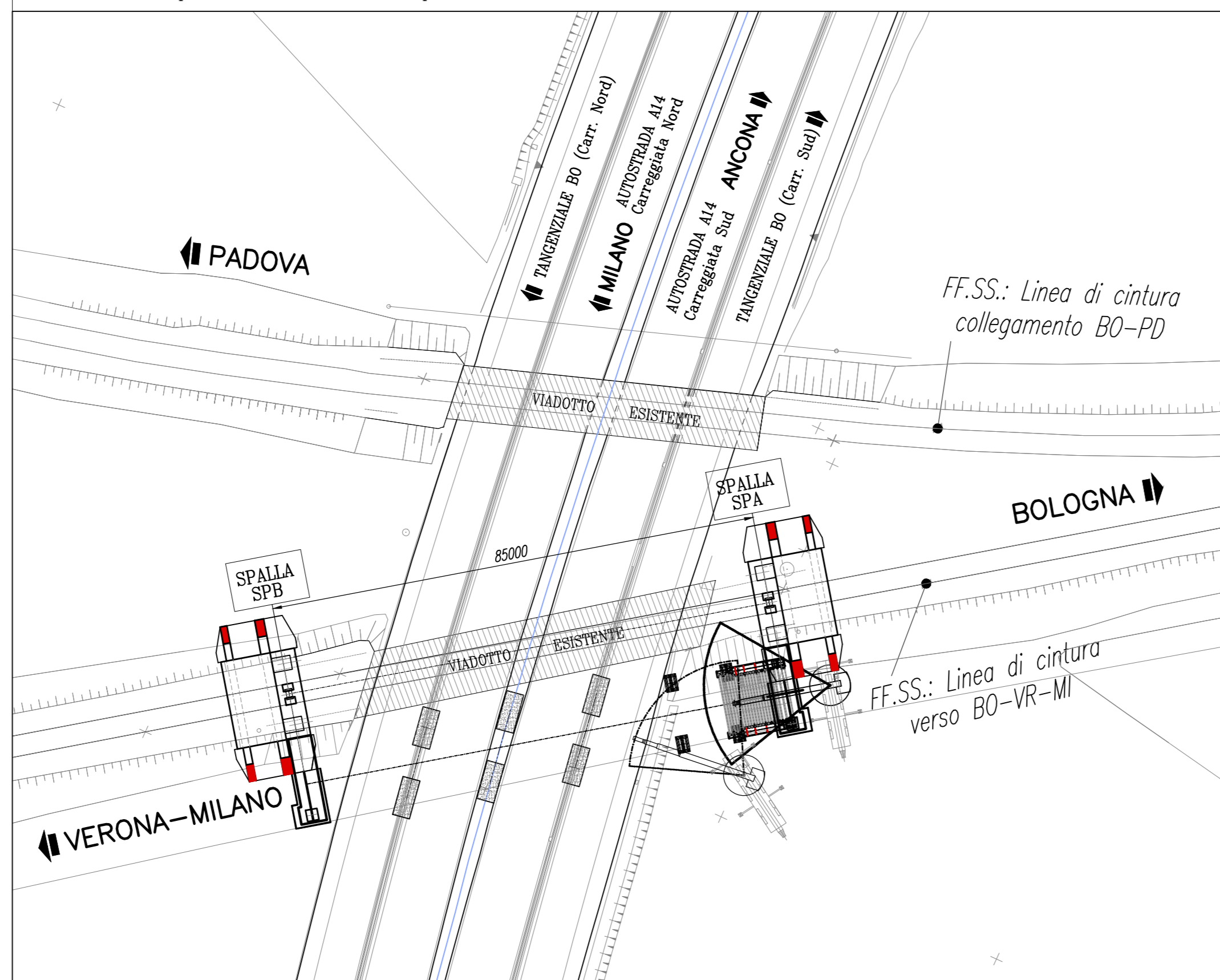
**FASE 1 - NUOVI CAVALCAFERROVIA CV01 E CV02**

-Realizzazione Aree di cantiere, paratie di sostegno, posa "Ponte Bologna", realizzazione opere civili CV01  
Tavole APE-2511 e APE-2521



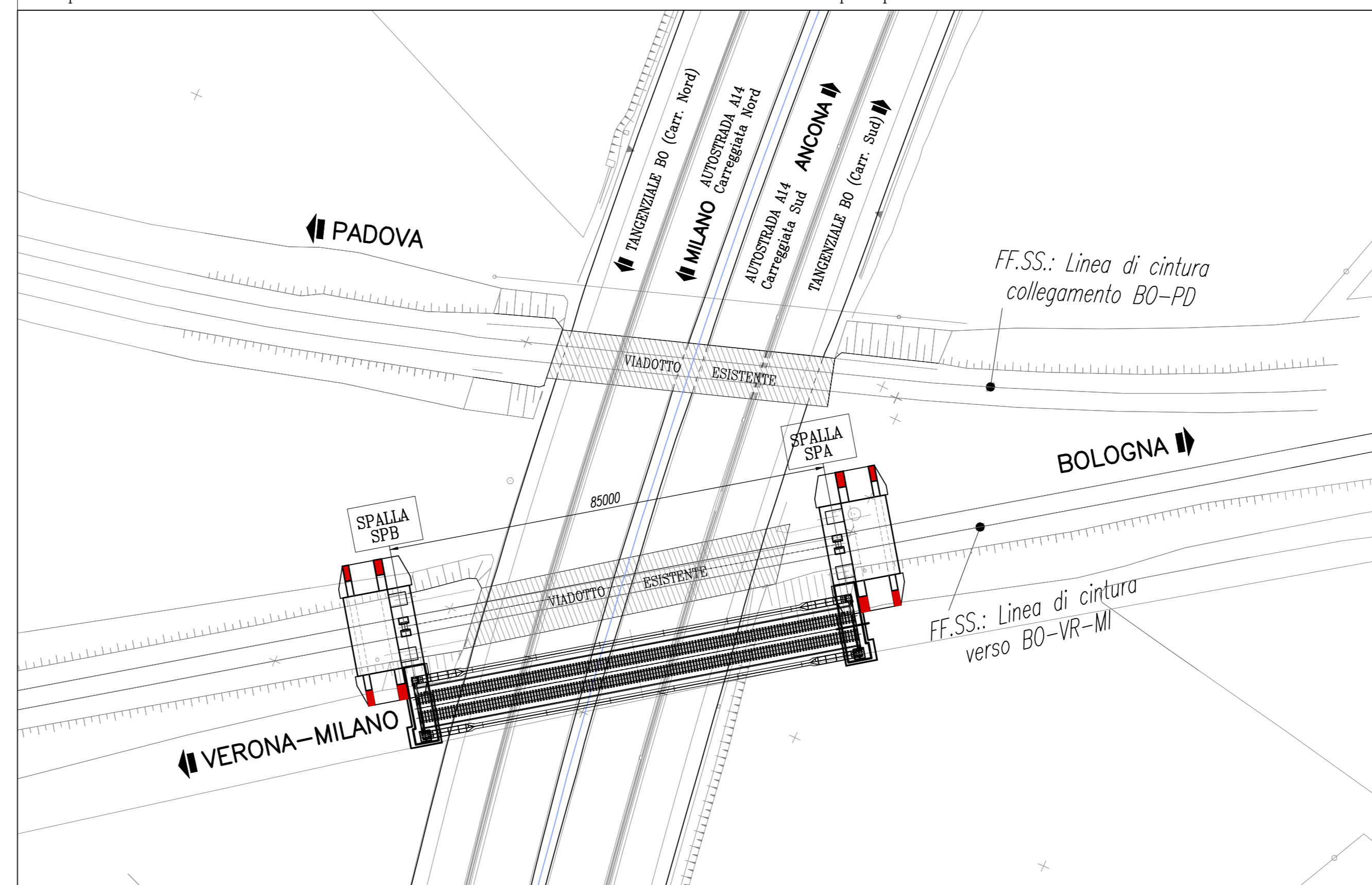
**FASE 2**

-Realizzazione opere provvisionali  
-Realizzazione impalcato in acciaio CV01 in posizione adiacente all'esistente - Tavole STR-2575, STR-2576 e STR-2577



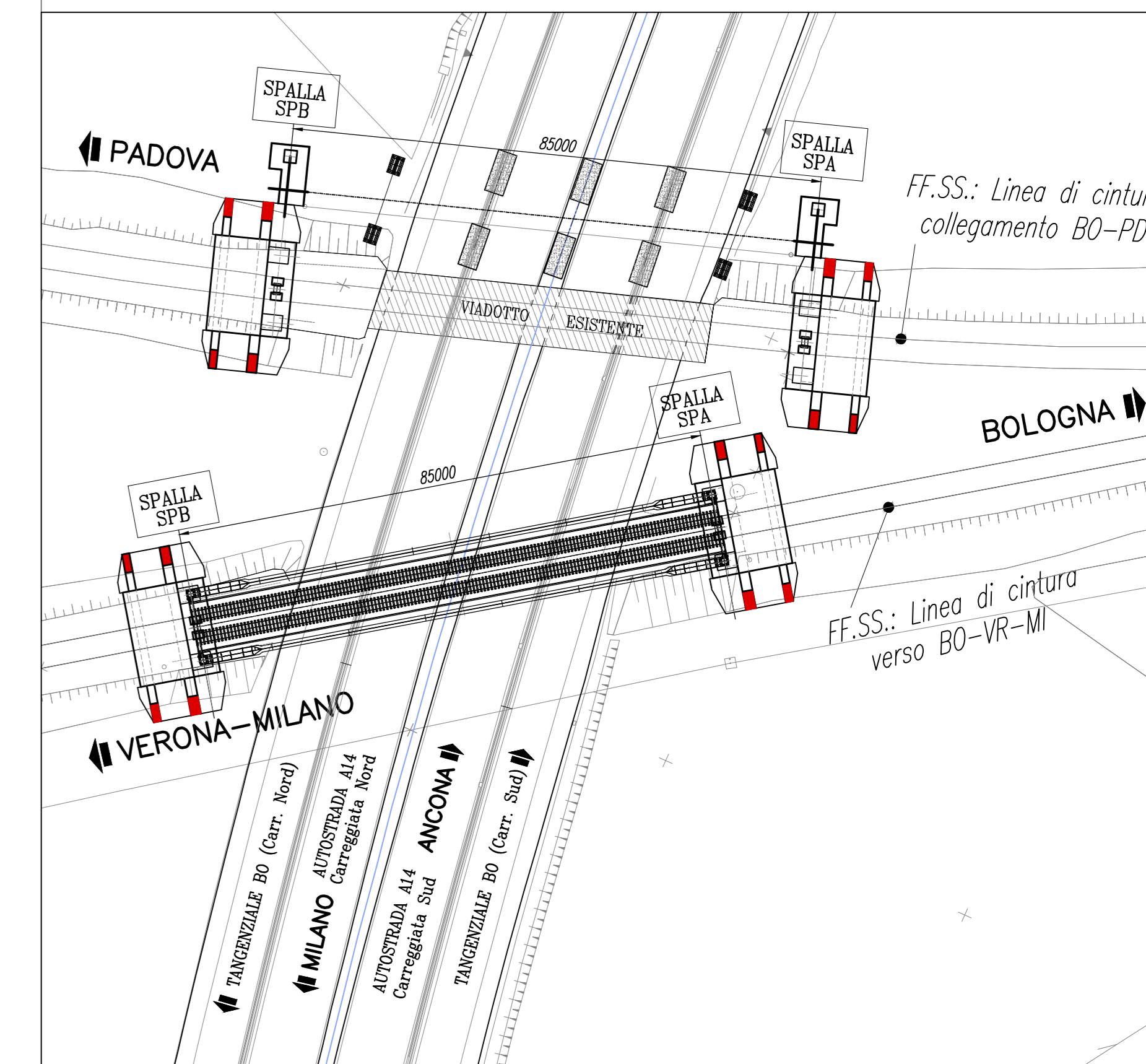
**FASE 3**

-Demolizione vecchio impalcato e traslazione CV01 in posizione definitiva - Tavola STR-2574  
-Riapertura linea ferroviaria definitiva "Linea di cintura verso BO-VR-MI" su CV01 e demolizione opere provvisionali



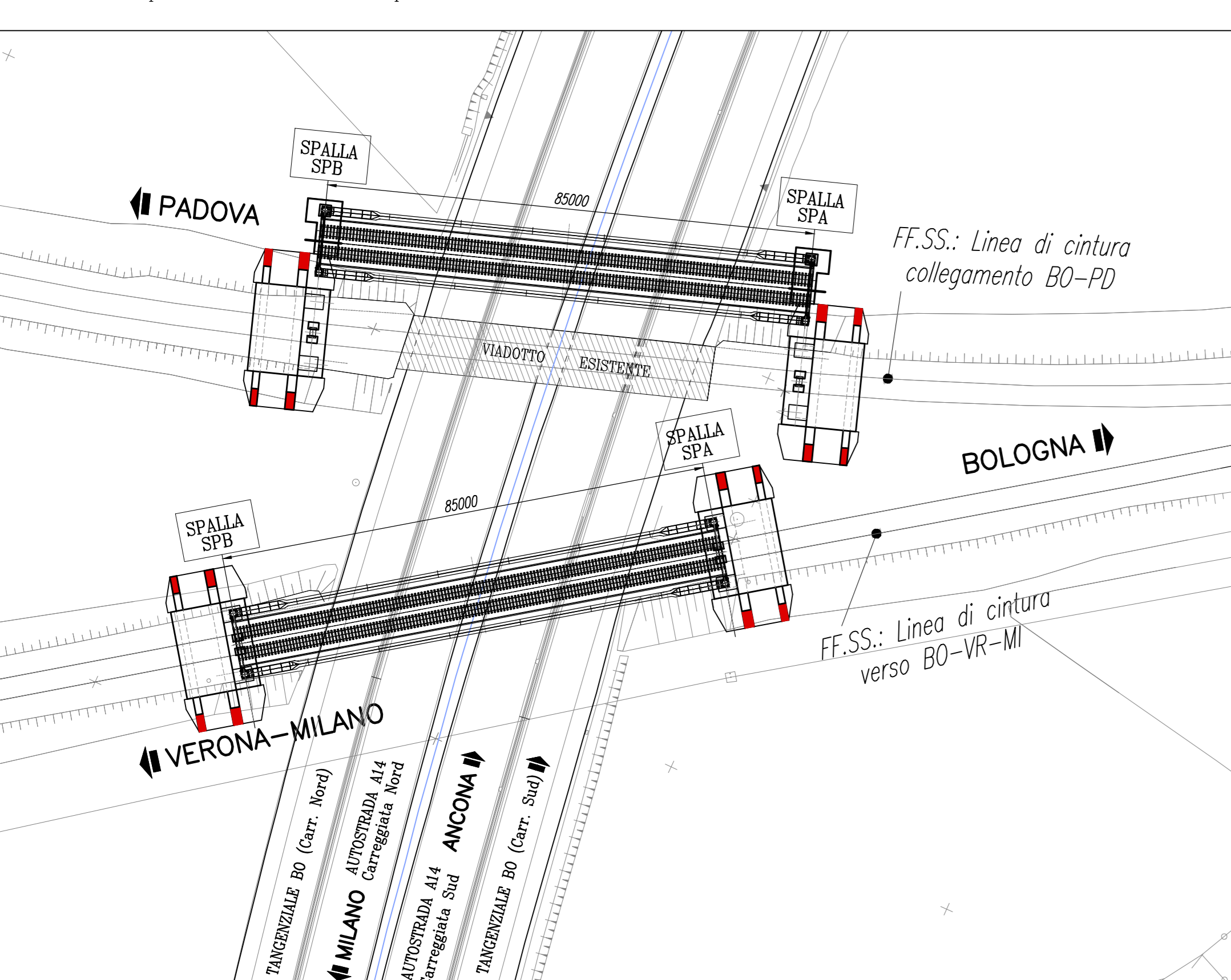
**FASE 4**

-Realizzazione paratie, posa "Ponte Bologna", realizzazione opere civili CV02 - Tavola APE-2521



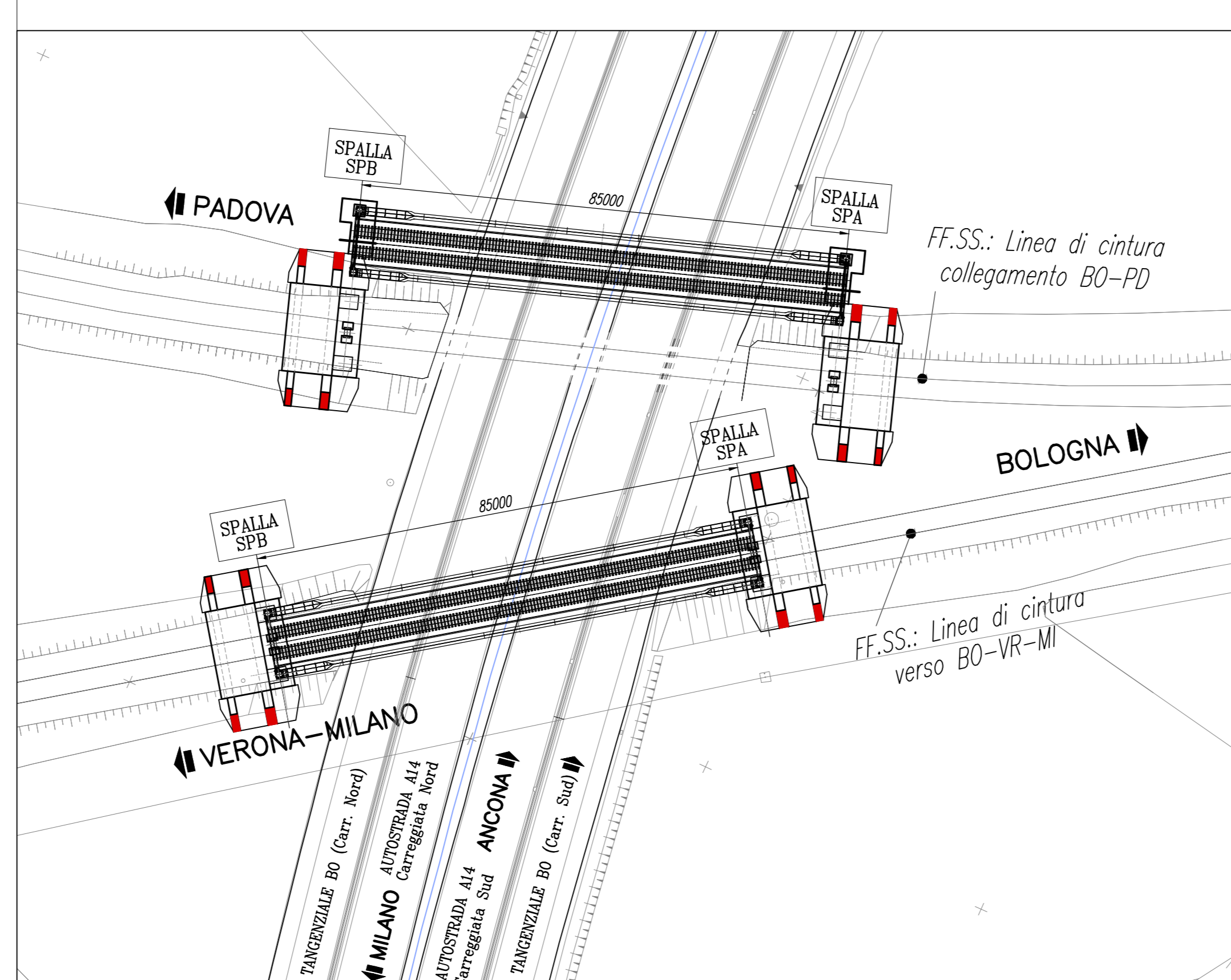
**FASE 5**

-Realizzazione opere provvisionali  
-Realizzazione impalcato in acciaio CV02 in posizione adiacente all'esistente - Tavole STR-2636, STR-2637 e STR-2638



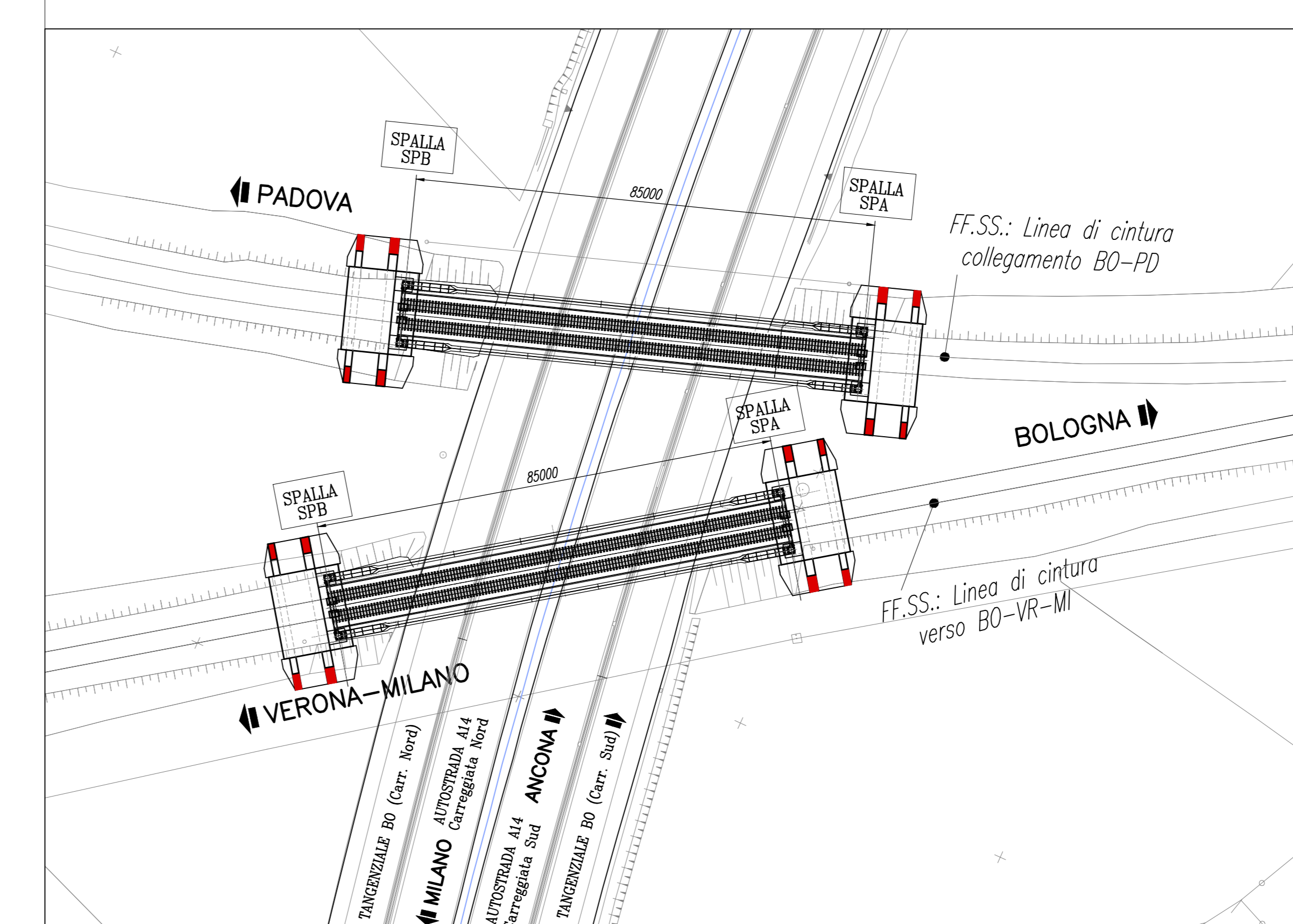
**FASE 6**

-Demolizione vecchio impalcato e traslazione CV02 in posizione definitiva - Tavola STR-2635



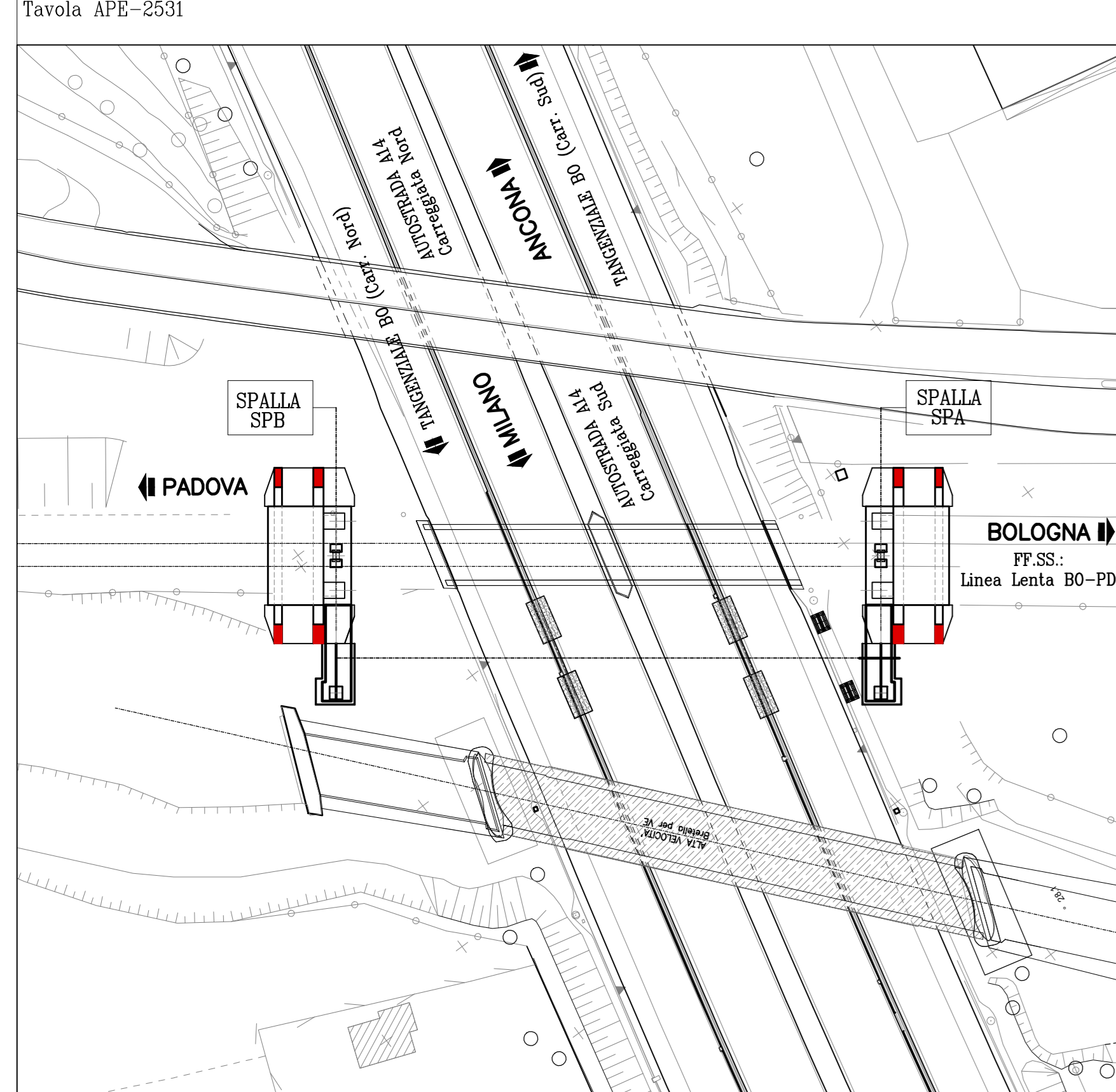
**FASE 7**

-Riapertura linea ferroviaria definitiva "Linea di cintura verso BO-PD" su CV02  
-Rimozione opere provvisionali



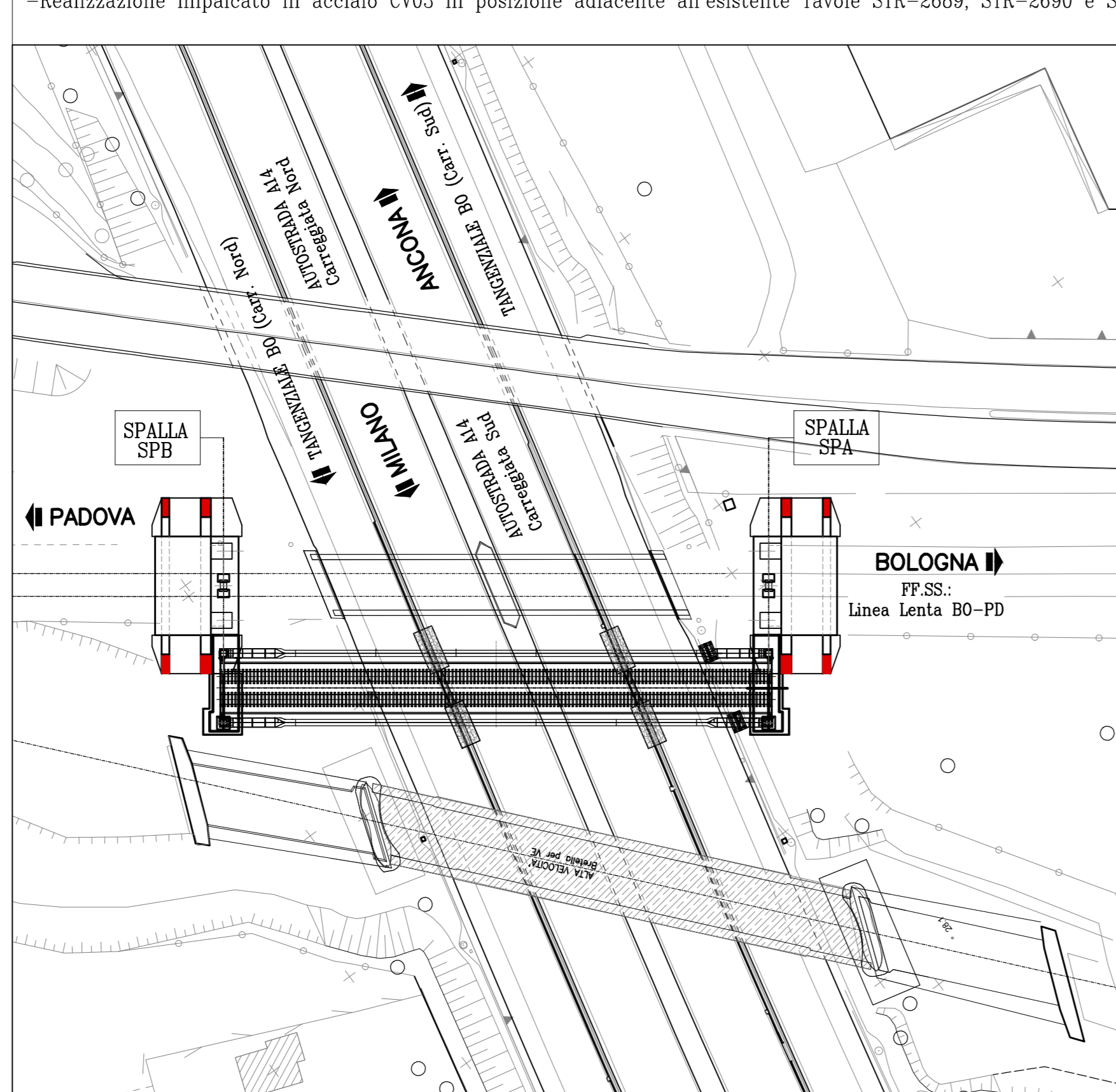
**FASE 8 - NUOVO CAVALCAFERROVIA CV03**

-Realizzazione Aree di cantiere, paratie di sostegno, posa "Ponte Bologna", realizzazione opere civili CV03  
Tavola APE-2531



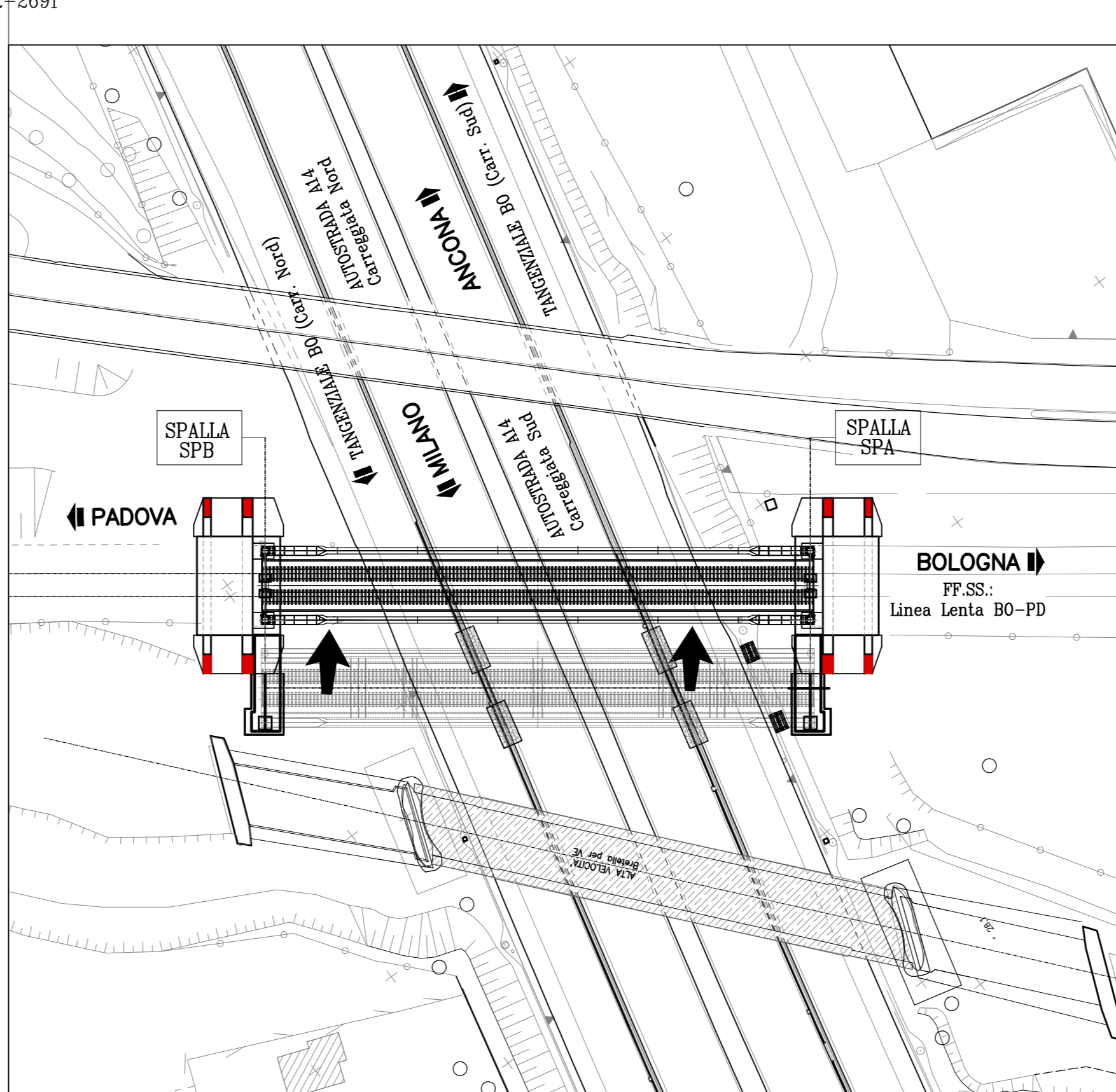
**FASE 9**

-Realizzazione opere provvisionali  
-Realizzazione impalcato in acciaio CV03 in posizione adiacente all'esistente Tavole STR-2689, STR-2690 e STR-2691



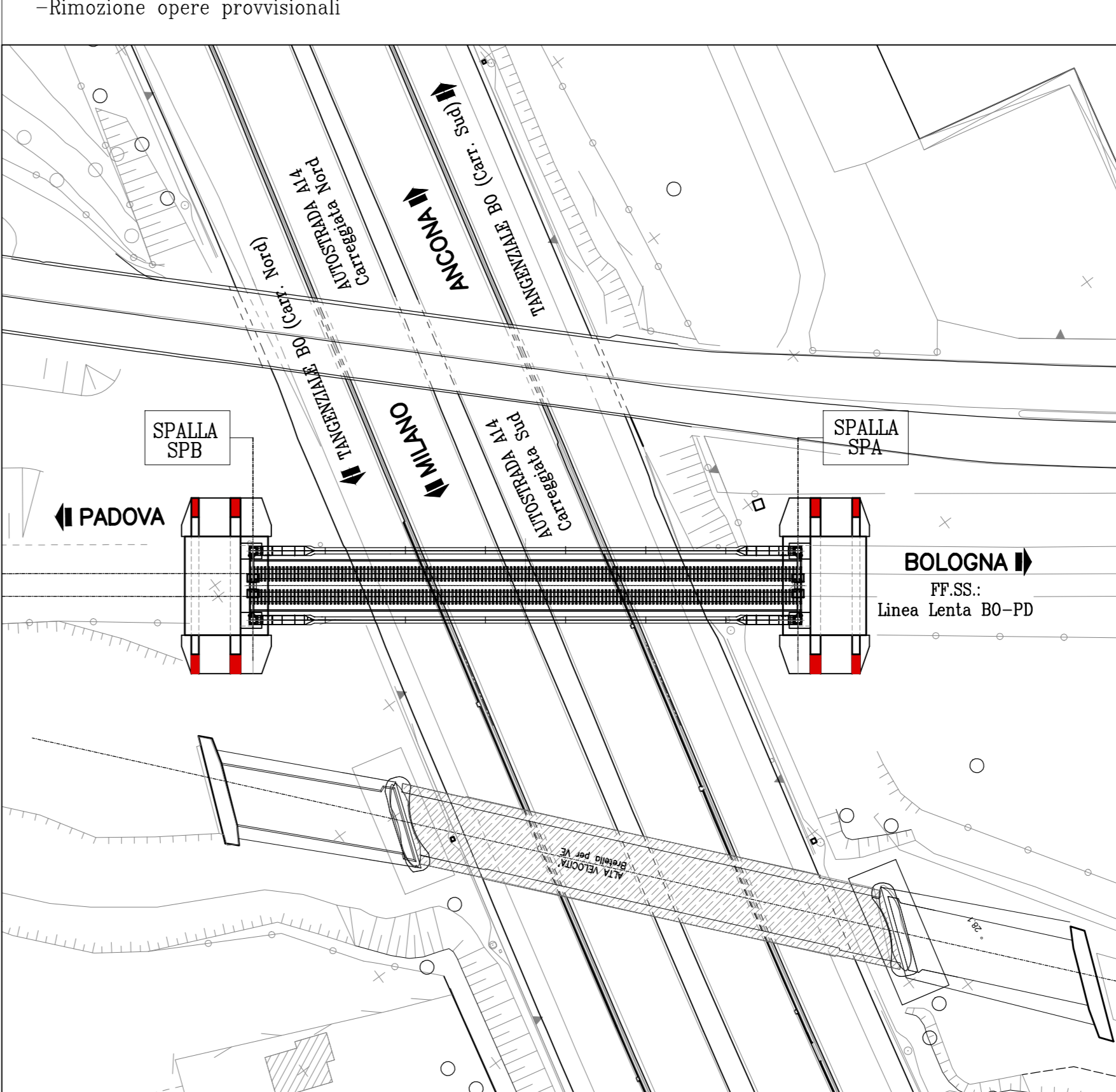
**FASE 10**

-Demolizione vecchio impalcato e traslazione CV03 in posizione definitiva - Tavola STR-2685



**FASE 11**

-Riapertura traffico ferroviario su "Linea Lenta BO-PD"  
-Rimozione opere provvisionali



**AUTOSTRADA (A14) : BOLOGNA-BARI-TARANTO**  
TRATTO: BOLOGNA BORGO PANIGALE - BOLOGNA SAN LAZZARO

POTENZIAMENTO IN SEDE DEL SISTEMA  
AUTOSTRADALE E TANGENZIALE DI BOLOGNA

"PASSANTE DI BOLOGNA"

PROGETTO DEFINITIVO

VIABILITA' INTERFERITA

INTERFERENZE FERROVIARIE - PARTE GENERALE

Piano generale delle fasi costruttive

IL PROGETTISTA SPECIALISTICO Ing. Vittorio Masi Ord. Ing. Milano N. 18641 RESPONSABILE STRUTTURE		IL RESPONSABILE INTEGRAZIONE PRESTAZIONI SPECIALISTICHE Ing. Raffaele Rinaldesi Ord. Ing. Modena N. 41068		IL DIRETTORE TECNICO Ing. Andrea Tassi Ord. Ing. Parma N. 1154	
CODICE IDENTIFICATIVO PROGETTO: 111465 Fase: 0000 Pagine: PD IN T00 00000 FC000 DSTR 2525 -2					
PROGETTAZIONE NUOVE OPERE AUTOSTRADALI		REVISIONI			
REDAZIONE		VERIFICATO		REVISIONE	
Ing. Paolo Moestrini Ord. Ing. Genova N. 8972		Ing. Paolo Moestrini Ord. Ing. Genova N. 8972		11 DICEMBRE 2017 11 SETTEMBRE 2018 12 SETTEMBRE 2007	

VISTO DEL COMMITTENTE  
Ing. Raffaele Rinaldesi  
IL RESPONSABILE DELLA PROIEZIONE  
Ing. Fabio Viora

VISTO DEL CONCESSIONARIO  
Ing. Andrea Tassi  
IL RESPONSABILE DELLA PROIEZIONE  
Ing. Paolo Moestrini

Ministero delle Infrastrutture e dei Trasporti  
DIREZIONE REGIONALE DI BOLOGNA