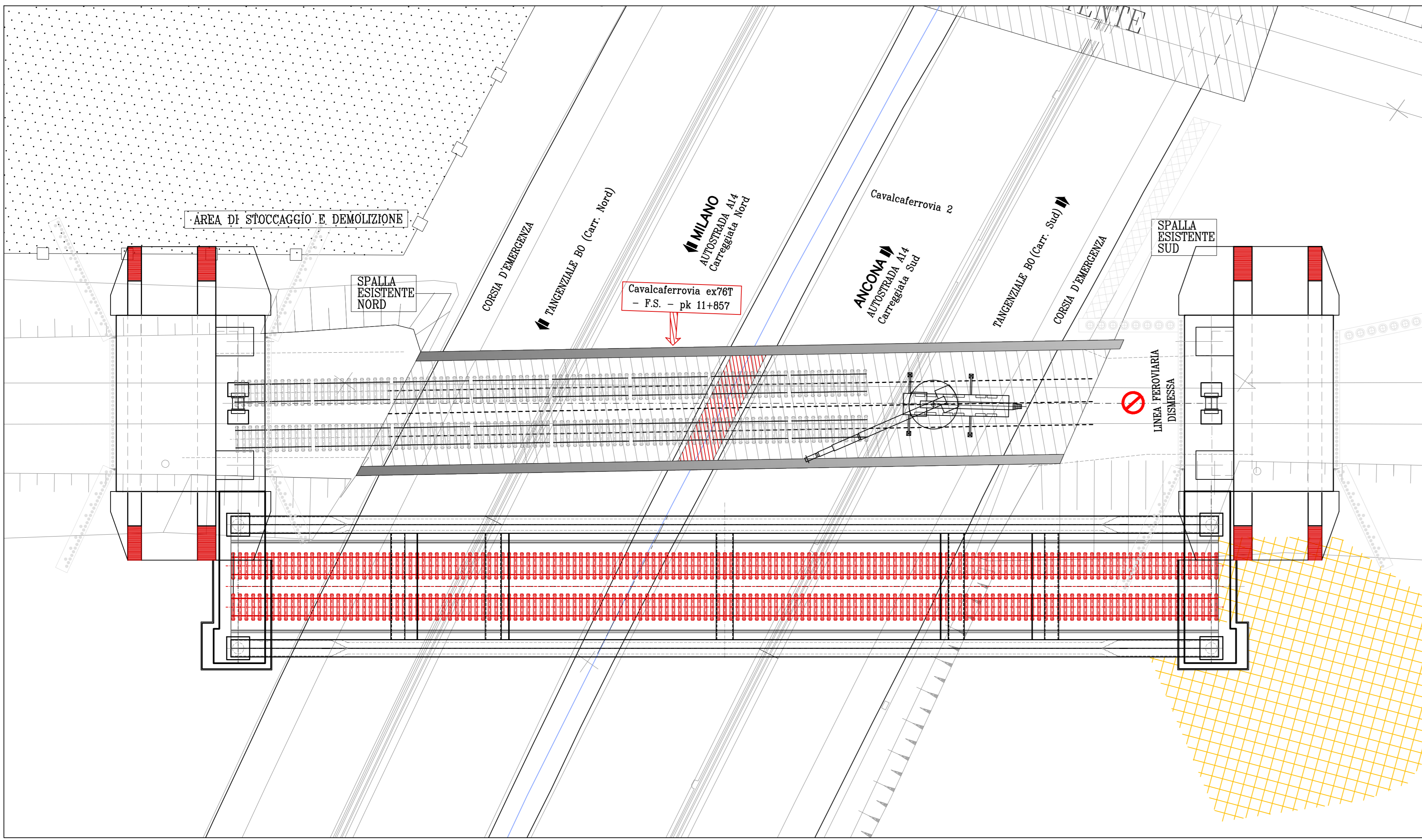
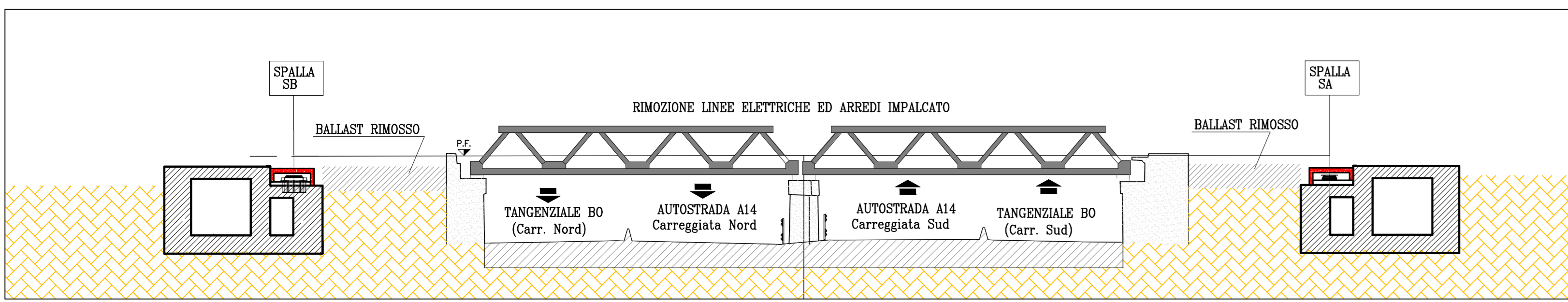


FASE 1 (Pianta) - Venerdì sera dalle ore 18:00 alle 22:00 -

- Chiusura FF.SS. Linea Lenta B0-PD
- Rimozione linee elettriche e collegamenti binari ponte esistente

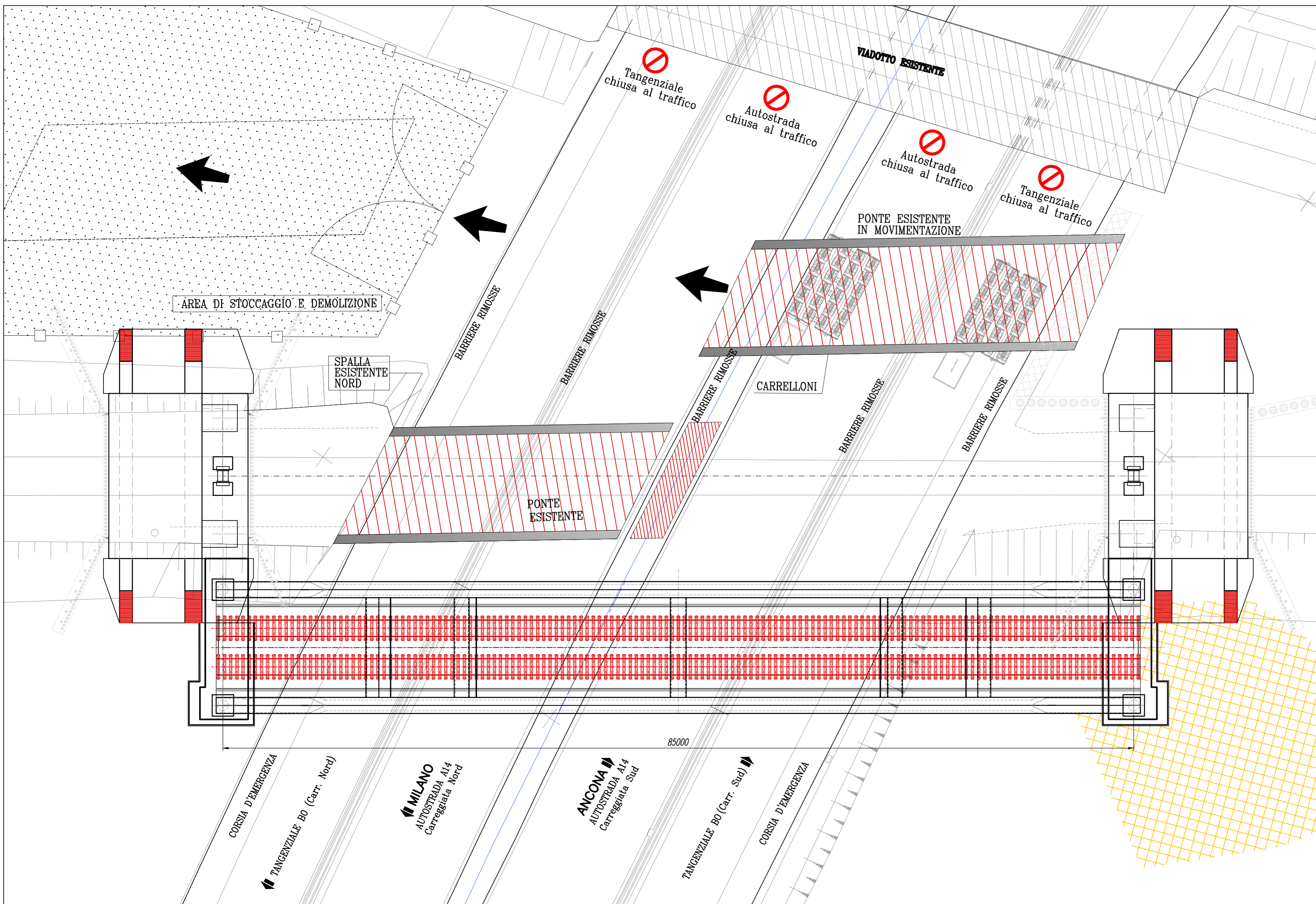


FASE 1 (Prospetto) -



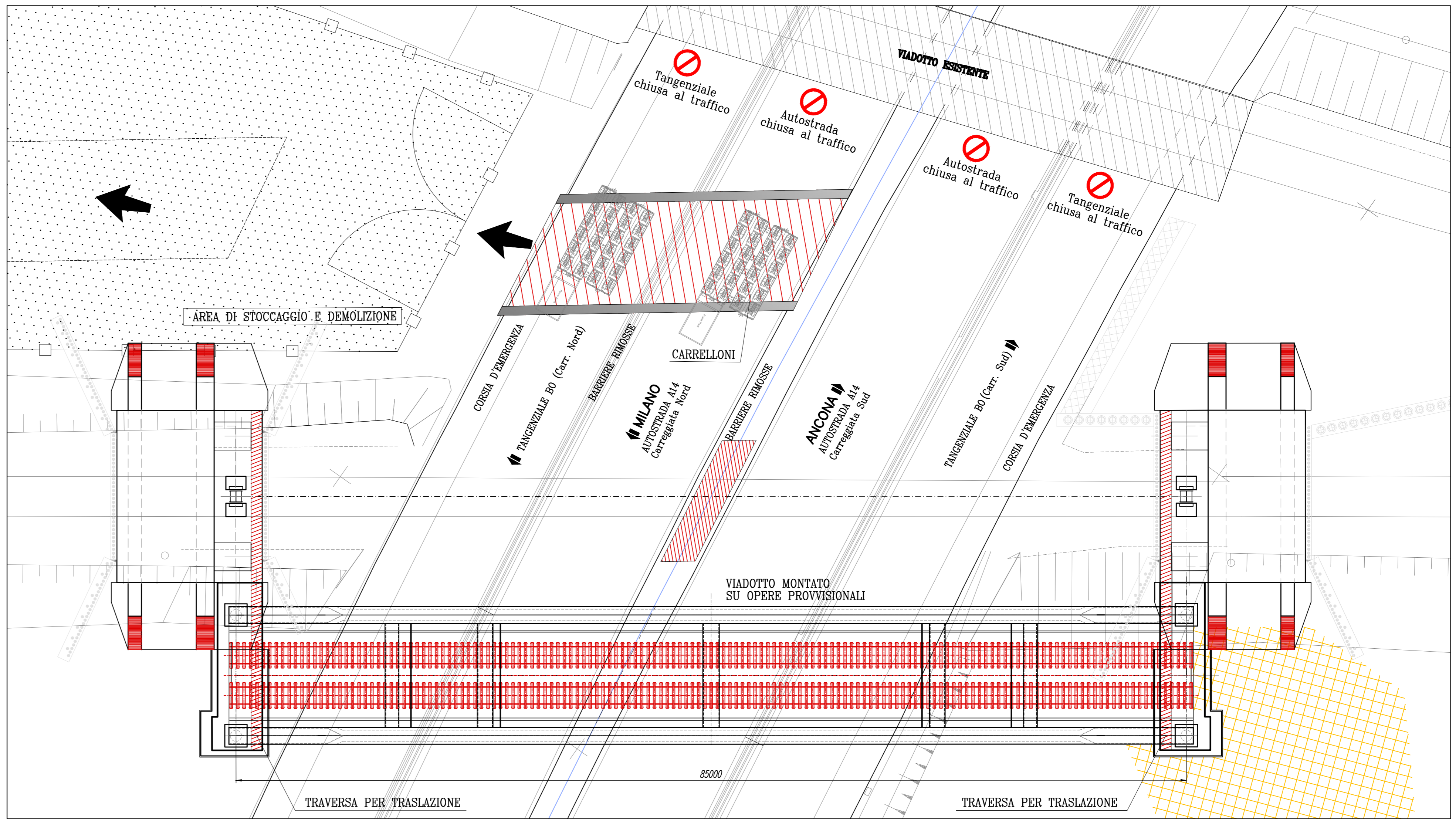
FASE 2a - Venerdì sera dalle ore 22:00 alle 6:00 di sabato mattina

- Chiusura Autostrada e tangenziale
- Rimozione temporanea di barriere e guard-rail
- Rimozione 1ª campata ponte esistente e trasporto in area di smontaggio tramite carrelloni per successiva demolizione



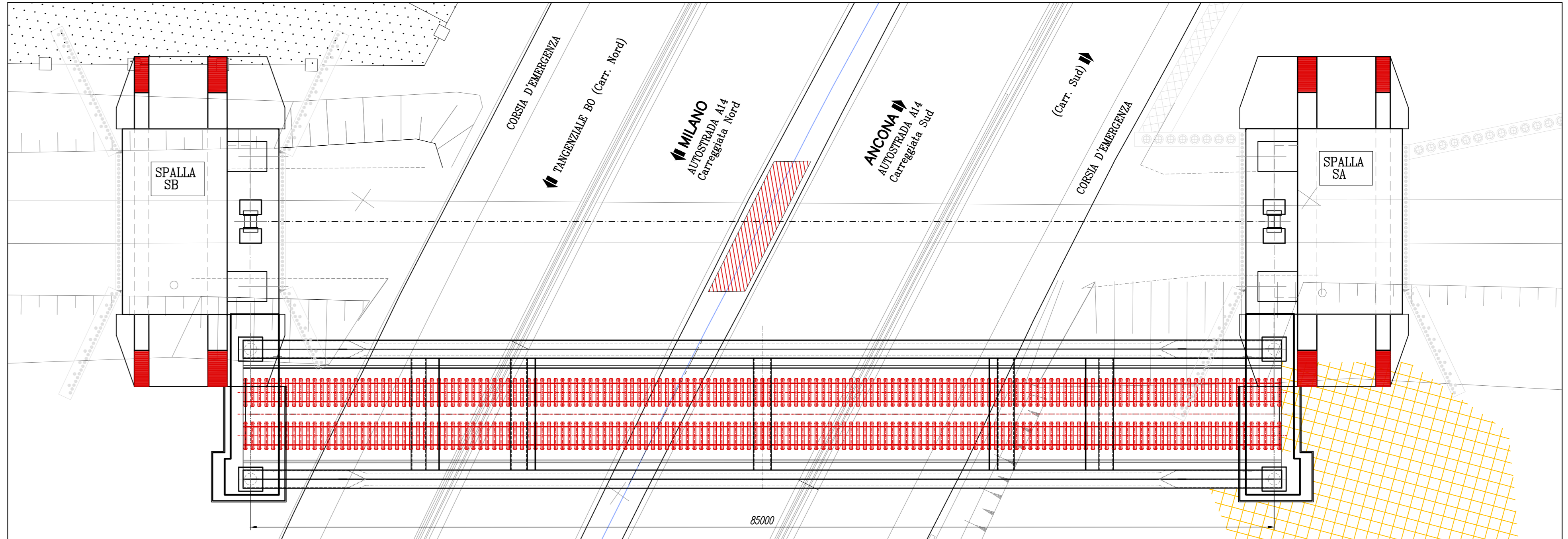
FASE 2a - Venerdì sera dalle ore 22:00 alle 6:00 di sabato mattina

- Rimozione 2ª campata ponte esistente e trasporto in area di smontaggio tramite carrelloni per successiva demolizione



FASE TERMINALE 2 - Venerdì sera dalle ore 22:00 alle 6:00 di sabato mattina

- Ripristino barriere e riapertura al traffico



AUTOSTRADA (A14) : BOLOGNA-BARI-TARANTO
TRATTO: BOLOGNA BORGO PANIGALE - BOLOGNA SAN LAZZARO

POTENZIAMENTO IN SEDE DEL SISTEMA
AUTOSTRADALE E TANGENZIALE DI BOLOGNA

"PASSANTE DI BOLOGNA"

PROGETTO DEFINITIVO

VIABILITA' INTERFERITA

LINEA FERROVIARIA Bologna - Verona pk 11+857

Cavalcaferrovia ex76T - F.S. - pk 11+857

Demolizione cavalcaferrovia esiste. 76T - Carpenteria as-built

IL PROGETTISTA SPECIALISTICO Ing. Vittorio Mori Ord. Ingg. Milano N. 18641 RESPONSABILE STRUTTURE	IL RESPONSABILE INTEGRAZIONE PRESTAZIONI SPECIALISTICHE Ing. Raffaele Rinaldesi Ord. Ingg. Modena N. 81068 PROGETTAZIONE NUOVE OPERE AUTOSTRADALI	IL DIRETTORE TECNICO Ing. Andrea Tassi Ord. Ingg. Parma N. 1154
--	--	---

111465	0000	PD	IN	T01	CV76F	DE000	DSTR	2574	-2	SCALA VARE
--------	------	----	----	-----	-------	-------	------	------	----	---------------

spea ENGINEERING Atlantia	PROGETTO	VERIFICATO	REVISIONE
	Ing. Raffaele Rinaldesi Ord. Ingg. Modena N. 81068	Ing. Paolo Moschetti Ord. Ingg. Genova N. 8972	1 15 DICEMBRE 2017 2 1 SETTEMBRE 2018 3 12 SETTEMBRE 2020 4

VISTO DEL COMMITTENTE IL RESPONSABILE DELL'OPERA Ing. Fabio Viora	VISTO DEL CONCESSIONARIO Ministero delle Infrastrutture e dei Trasporti Ing. Paolo Moschetti
---	--

IL PRESENTE DOCUMENTO NON HA VALORE DI PROVA E NON PUO' ESSERE USATO PER LA REALIZZAZIONE DELL'OPERA. IL CONCESSIONARIO E' RESPONSABILE DELLA REALIZZAZIONE DELL'OPERA. IL CONCESSIONARIO E' RESPONSABILE DELLA REALIZZAZIONE DELL'OPERA. IL CONCESSIONARIO E' RESPONSABILE DELLA REALIZZAZIONE DELL'OPERA.