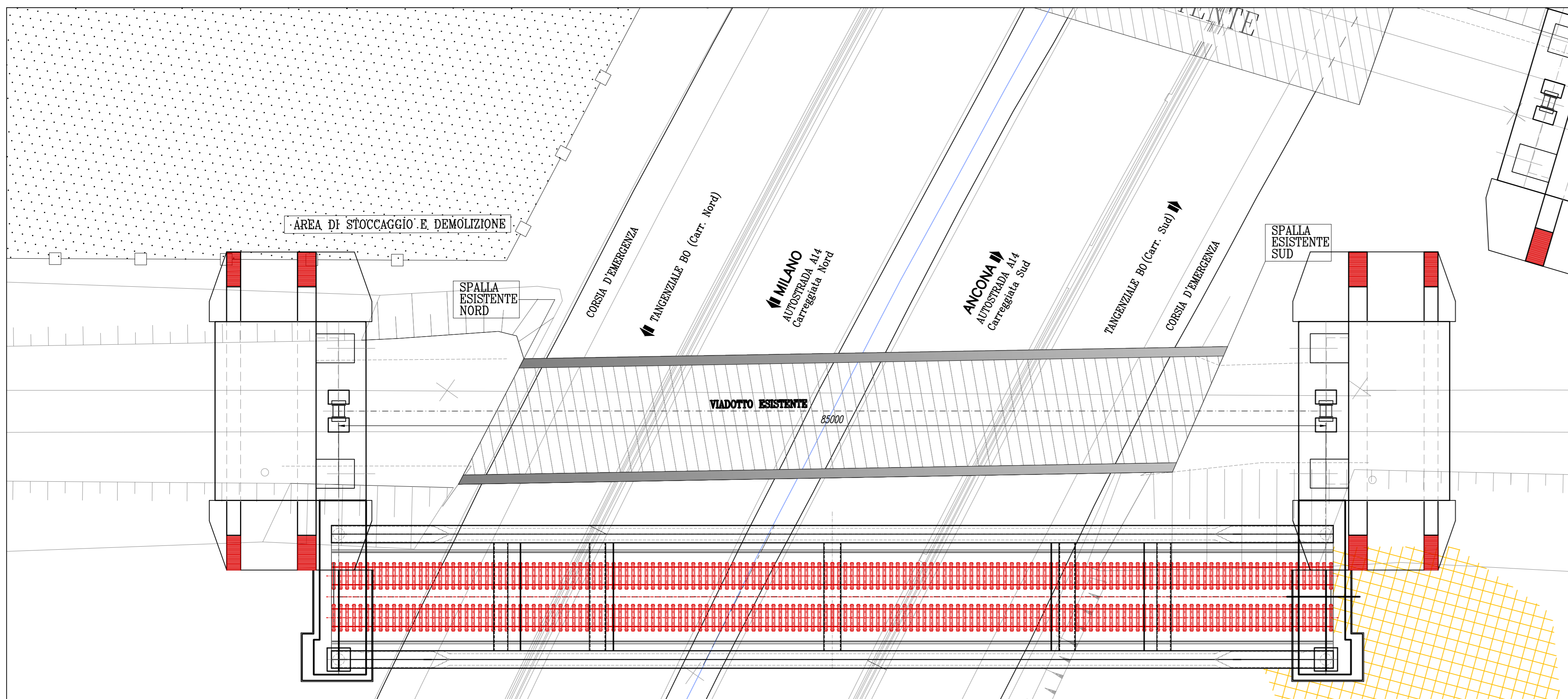


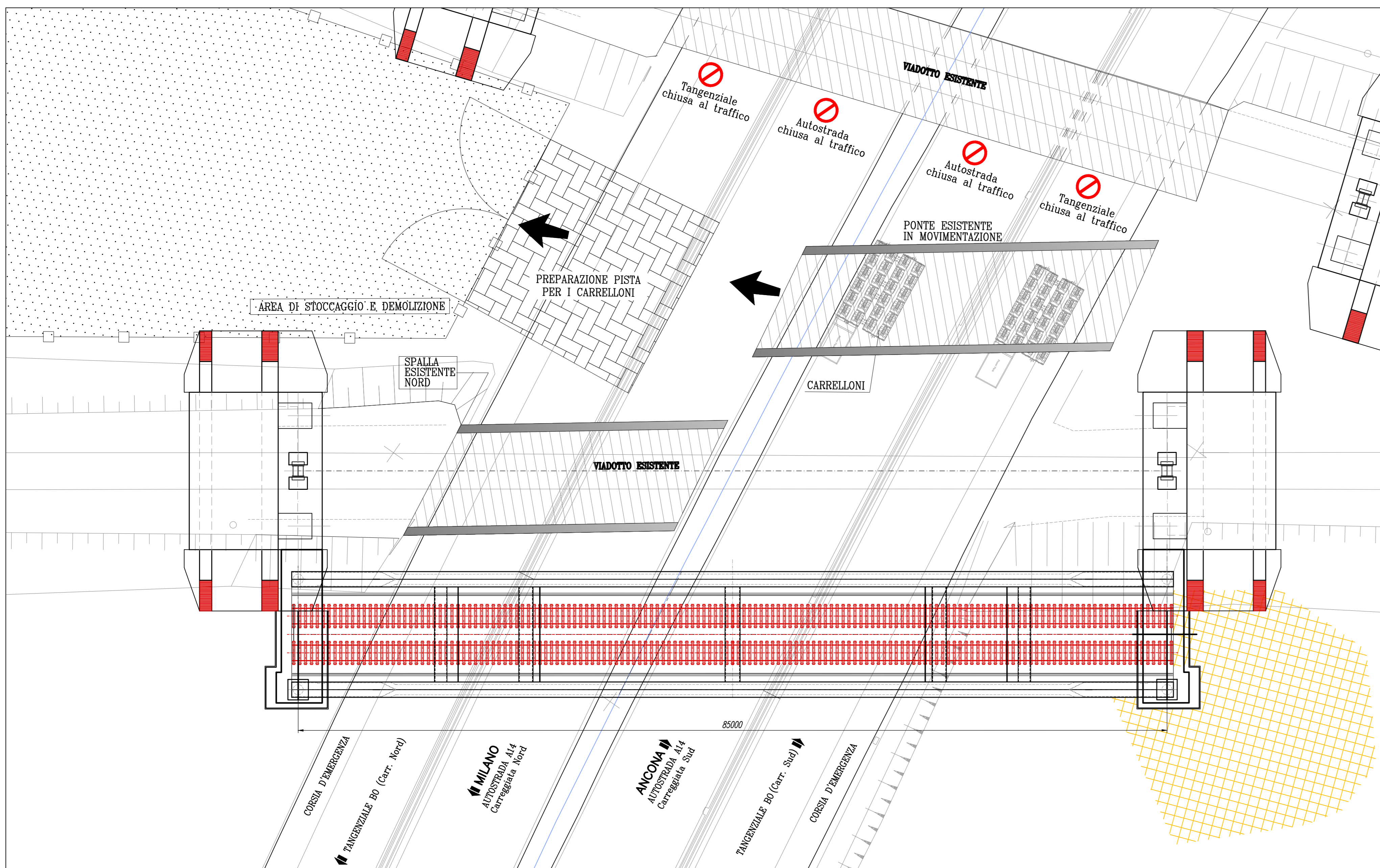
FASE 1 -Venerdì sera dalle ore 18:00 alle 22:00-

- Chiusura FF.SS.
- Rimozione linee elettriche e collegamenti binari ponte esistente



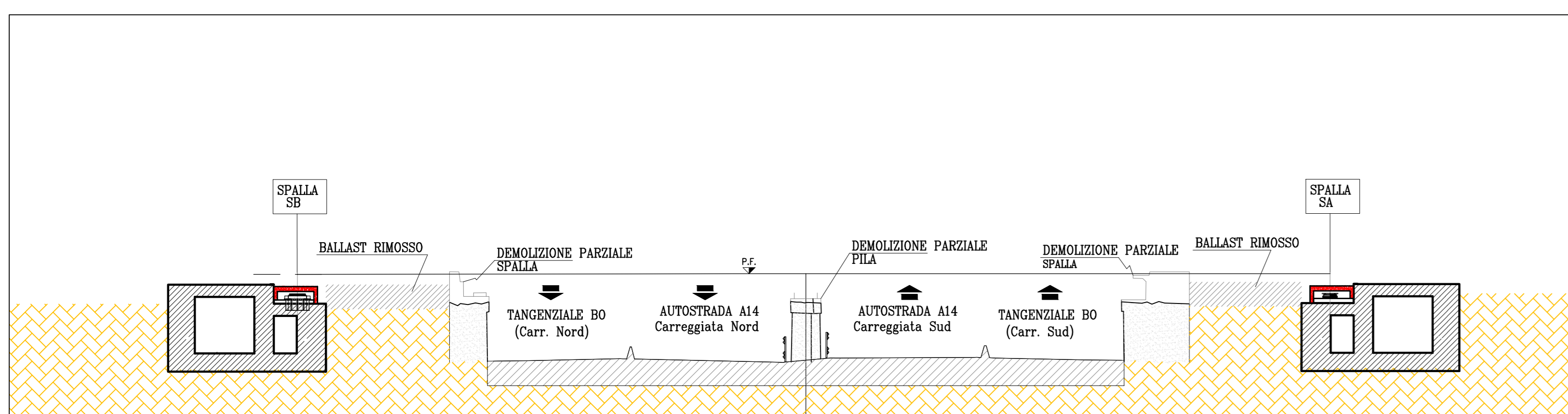
FASE 2 -Venerdì sera dalle ore 22:00 alle 6:00 di sabato mattina

- Chiusura Autostrada e tangenziale
- Rimozione temporanea di barriere e guard-rail
- Rimozione ponti esistenti e trasporto in area di smontaggio tramite carrelloni
- Al termine ripristino barriere e riapertura al traffico



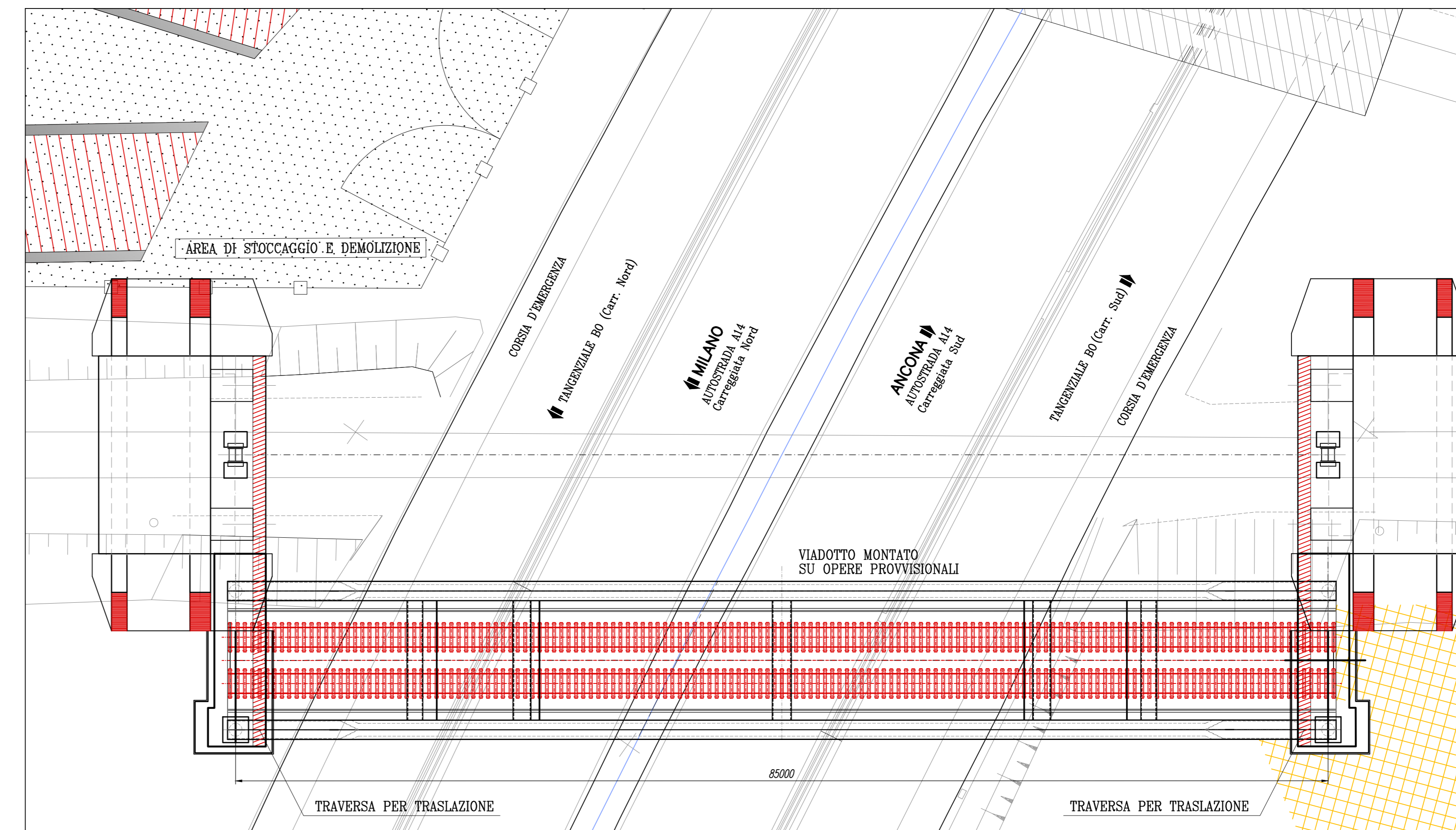
FASE 3a -Sabato dalle 6:00 alle 22:00

- Rimozione ballast spalle SPA-SPB
- Demolizione parziale di spalle e pila esistente



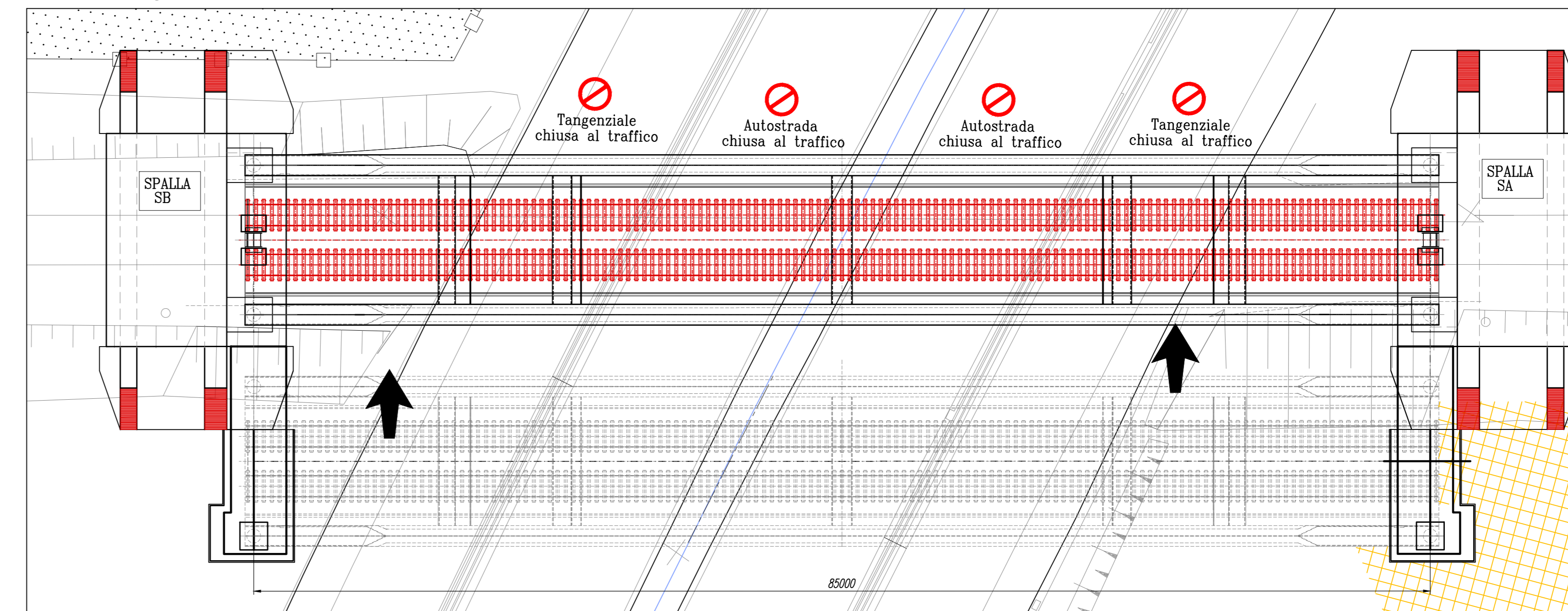
FASE 3b -Sabato dalle 6:00 alle 22:00

- Posizionamento di traversa per traslazione viadotto su spalle



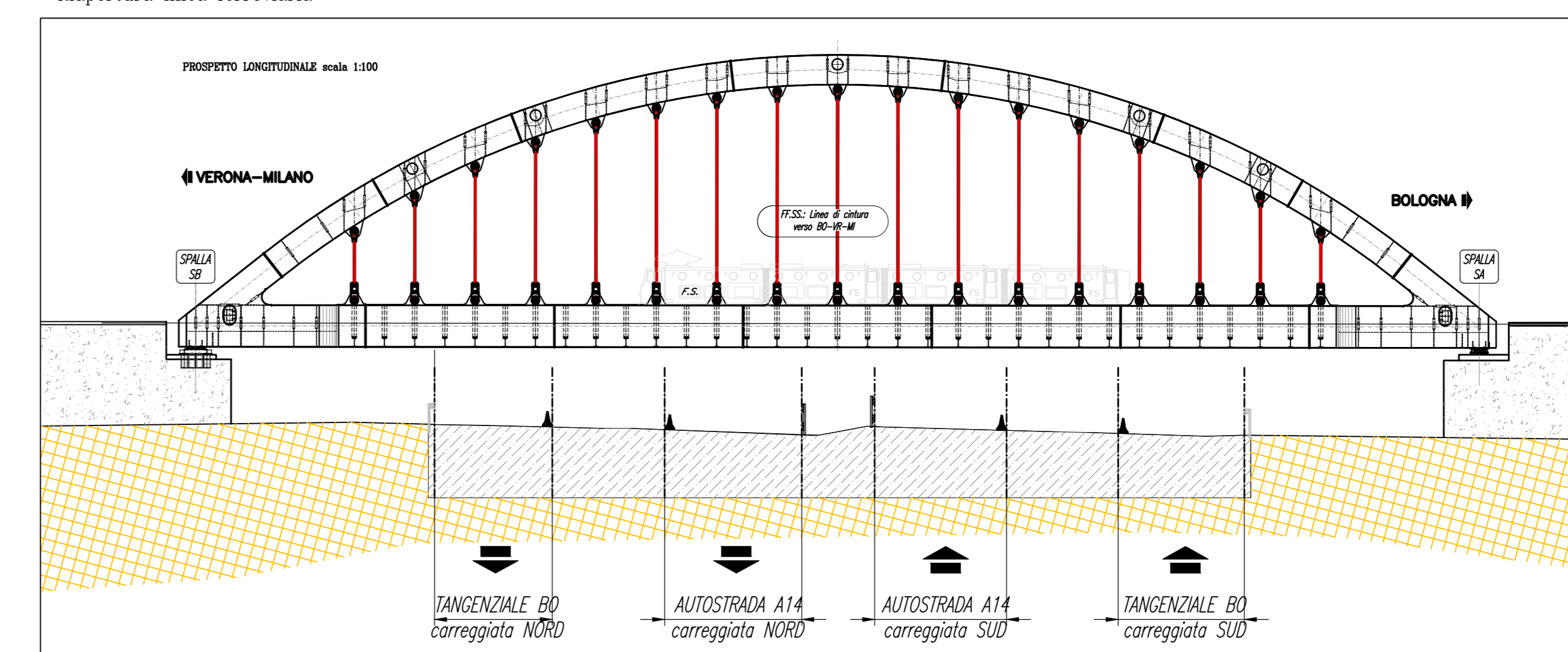
FASE 4 -Sabato dalle 22:00 alle 6:00 di domenica

- Chiusura Autostrada e tangenziale
- Traslazione viadotto in posizione definitiva
- Calaggio a quota definitiva
- Al termine riapertura al traffico



FASE 5 -Domenica dalle 6:00 a Lunedì alle 6:00

- Posizionamento binari e collegamento a linea interrotta
- Rincolzo ballast
- Ripristino linea elettrica
- Disposizione di eventuale segnaletica
- Riapertura linea ferroviaria



autostrade per l'italia

AUTOSTRADA (A14) : BOLOGNA-BARI-TARANTO
TRATTO: BOLOGNA BORGO PANIGALE - BOLOGNA SAN LAZZARO

POTENZIAMENTO IN SEDE DEL SISTEMA
AUTOSTRADALE E TANGENZIALE DI BOLOGNA

"PASSANTE DI BOLOGNA"

PROGETTO DEFINITIVO

VIABILITA' INTERFERITA

LINEA FERROVIARIA Bologna - Verona pk 11+857

Cavalcaferrovia ex76T - F.S. - pk 11+857

Fasi costruttive impalcato CV76F - Tav. 3-3

IL PROGETTISTA SPECIALISTICO Ing. Vittorio Masi Ord. Pogg. Milano N. 18641 RESPONSABILE STRUTTURE	IL RESPONSABILE INTEGRAZIONE PRESTAZIONI SPECIALISTICHE Ing. Raffaele Rinaldesi Ord. Pogg. Modena N. 41068 RESPONSABILE STRUTTURE	IL DIRETTORE TECNICO Ing. Andrea Tassi Ord. Pogg. Parma N. 1154 PROGETTAZIONE NUOVE OPERE AUTOSTRADALI
--	---	---

111465	0000	PD	IN	T01	CV76F	FC000	DSTR	2577	-2	SCALA VARIE
--------	------	----	----	-----	-------	-------	------	------	----	----------------

PROJECT MANAGER Ing. Raffaele Rinaldesi Ord. Pogg. Modena N. 41068	SUPPORTO SPECIALISTICO Ing. Paolo Moschetti Ord. Pogg. Genova N. 8972	REVISIONE 01 DICEMBRE 2011 02 SETTEMBRE 2012 03 SETTEMBRE 2012 04
--	---	---

VISTO DEL COMMITTENTE Ing. Andrea Tassi IL RESPONSABILE ESECUTIVO DEL PROCEDIMENTO Ing. Fabio Viorari	VISTO DEL CONCESSIONARIO Ministero delle Infrastrutture e dei Trasporti DIREZIONE REGIONALE DELLE OPERE PUBBLICHE Ing. Roberto...
--	--