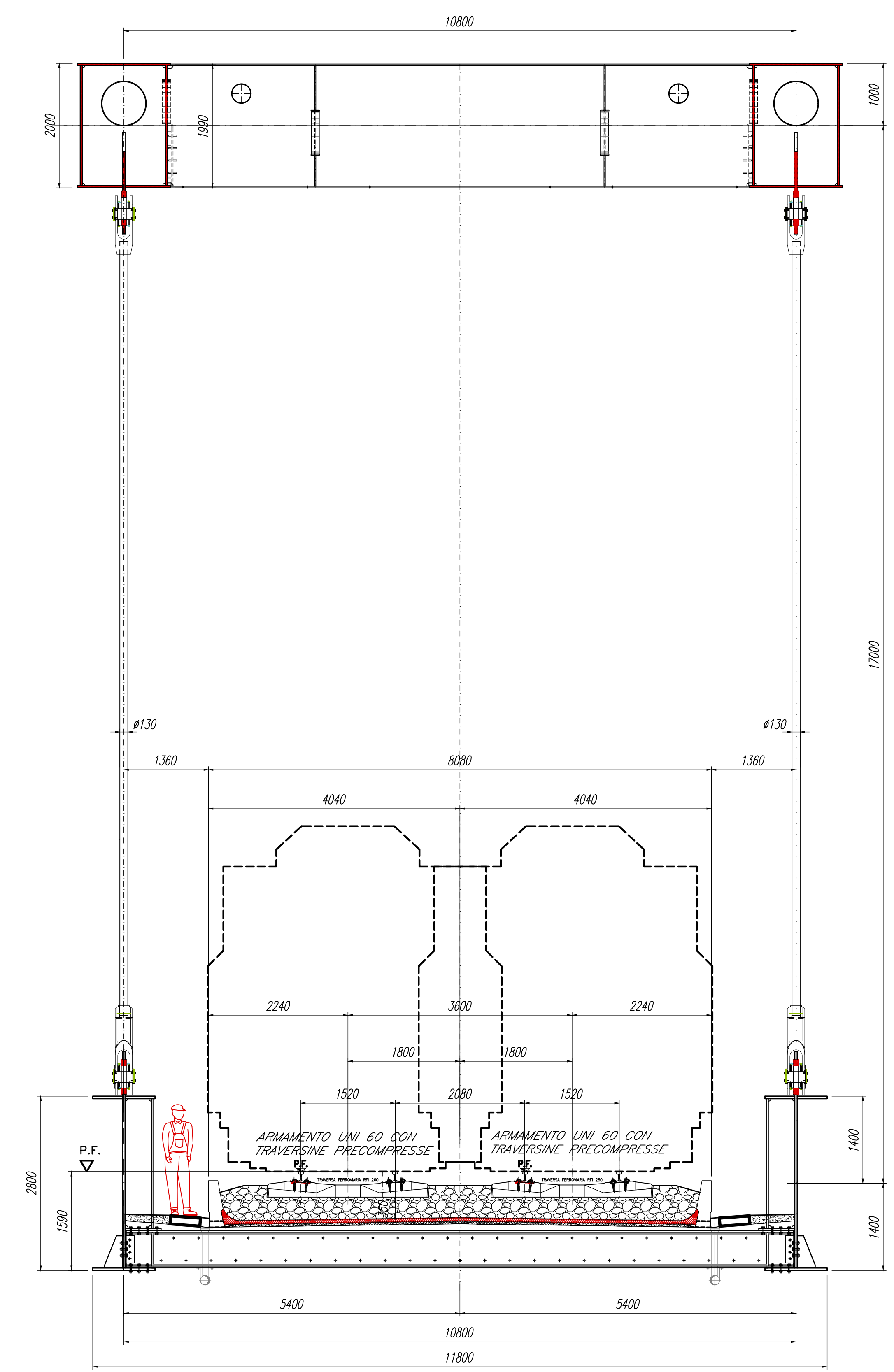
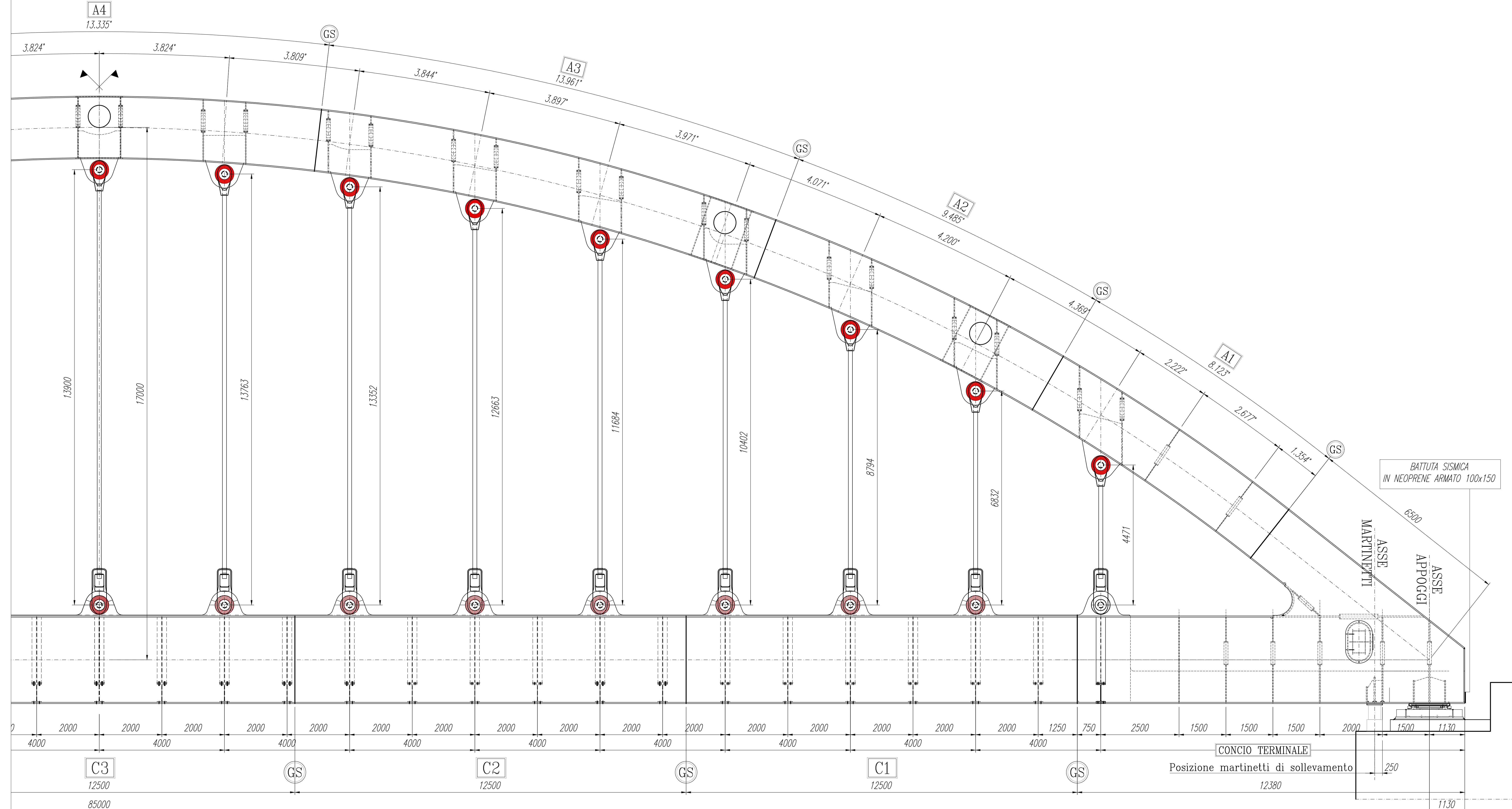
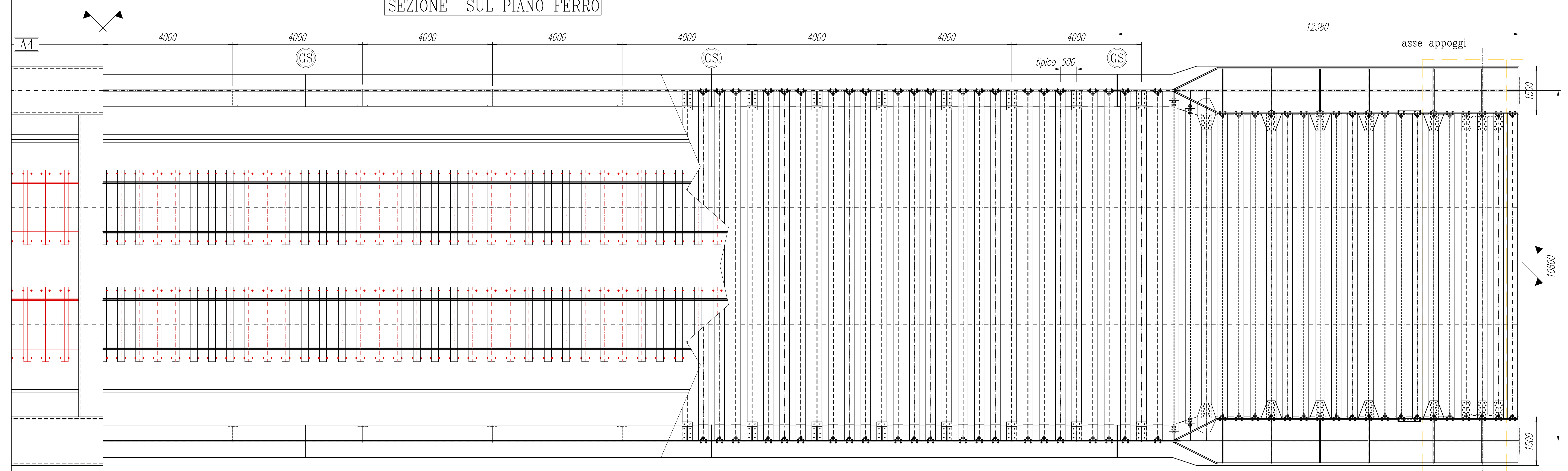


SEZIONE IMPALCATO IN MEZZERIA  
scala 1:50



SEZIONE SUL PIANO FERRO



AUTOSTRADA (A14) : BOLOGNA-BARI-TARANTO  
TRATTO: BOLOGNA BORGO PANIGALE - BOLOGNA SAN LAZZARO

POTENZIAMENTO IN SEDE DEL SISTEMA  
AUTOSTRADALE E TANGENZIALE DI BOLOGNA

"PASSANTE DI BOLOGNA"

PROGETTO DEFINITIVO

VIABILITA' INTERFERITA

LINEA FERROVIARIA FS Bologna-Padova pk11+901

Cavalferrovia ex77T - F.S. - 11+901

Impalcato in acciaio - Asse carpenteria metallica - Tav. 2-2

IL PROGETTISTA SPECIALISTICO Ing. Umberto Masi Dir. Ing. Marco A. 19941 RESPONSABILE STRUTTURE	IL RESPONSABILE INTEGRAZIONE PRESTAZIONI STRUTTURICHE Ing. Raffaele Riccardi Dir. Ing. Macerata N. A1068	IL DIRETTORE TECNICO Ing. Andrea Tassi Dir. Ing. Parma N. 1154 PROGETTAZIONE NUOVE OPERE AUTOSTRADALI
---	---	--

REVISIONI	DATA	CAUSE	PROGETTO	VERIFICA	PROVA	REVISIONE	REDAZIONE	VERIFICAZIONE
1	11/11/2011	0000	PD	IN	T02	CV77F	DCK00	DSTR
2	12/11/2011	0000	PD	IN	T02	CV77F	DCK00	DSTR

PROGETTO Ing. Raffaele Riccardi Dir. Ing. Macerata N. A1068	VERIFICATO Ing. Paolo Mostrelli Dir. Ing. Genova N. 6972	REDAZIONE Ing. Paolo Mostrelli Dir. Ing. Genova N. 6972	VERIFICAZIONE Ing. Paolo Mostrelli Dir. Ing. Genova N. 6972
---	---	--	--

VISTO DEL COMMITTENTE  
autostrade per l'italia

VISTO DEL CONCESSIONARIO  
Ministero delle Infrastrutture e dei Trasporti