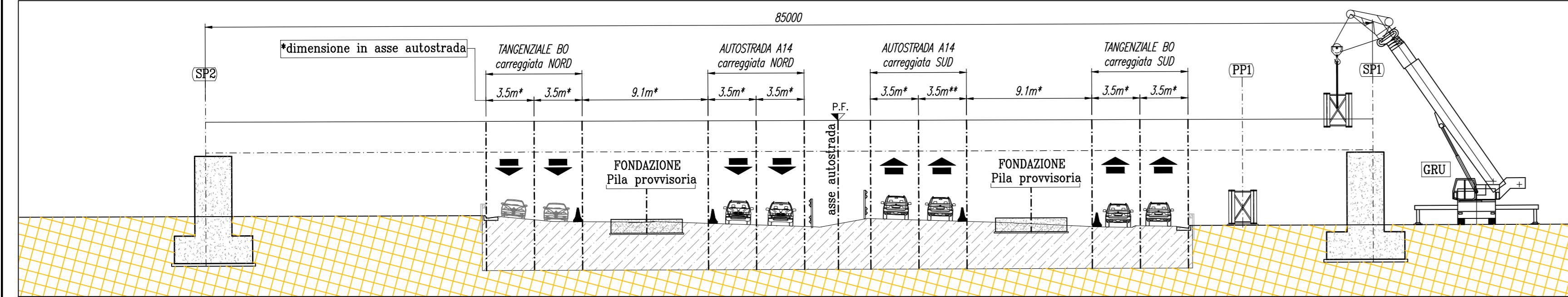
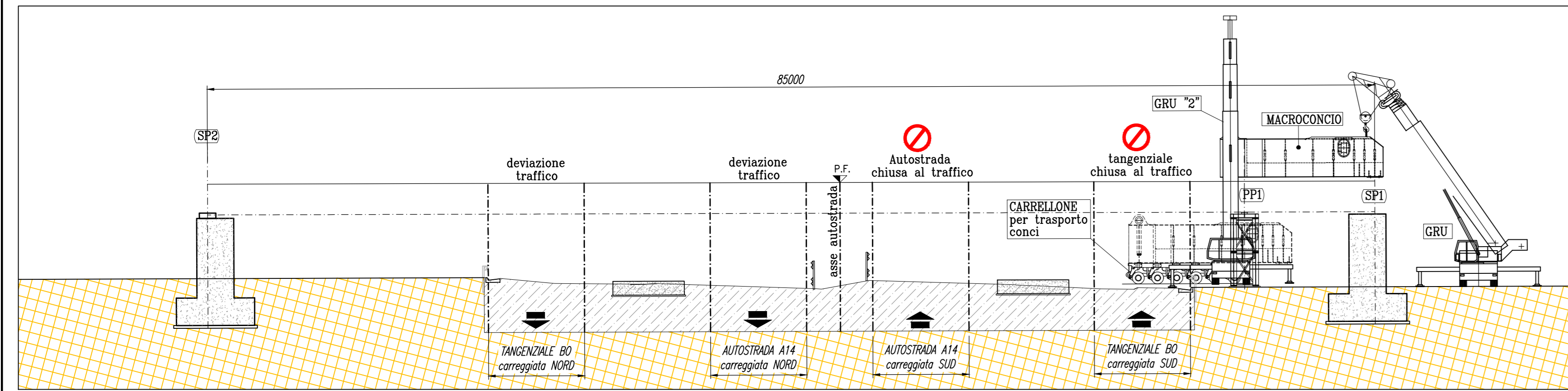


FASE 1 -GIURNA- (prospetto)
 -Realizzazione spalle Sp1-Sp2
 -Realizzazione plinti di fondazione pile provvisoria
 -Realizzazione pila provvisoria PP1

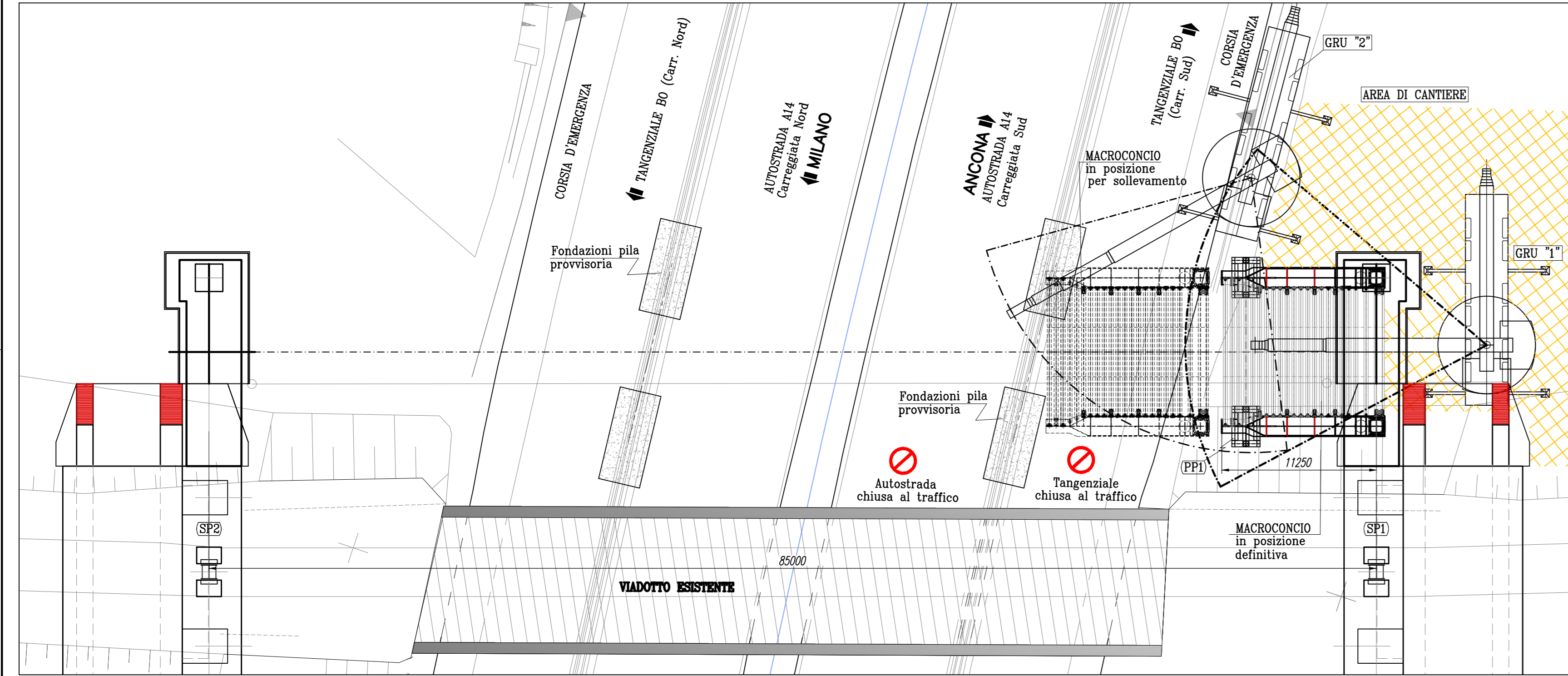


FASE 2 -NOTTURNA- (prospetto)

-Parzializzazione del traffico (chiusura autostrada A14 car. Sud e tangenziale carr. Sud)
 -Trasporto macroconco mediante carrelloni in zona di sollevamento
 -Movimentazione con n°2 gru del macroconco fino a posizione definitiva

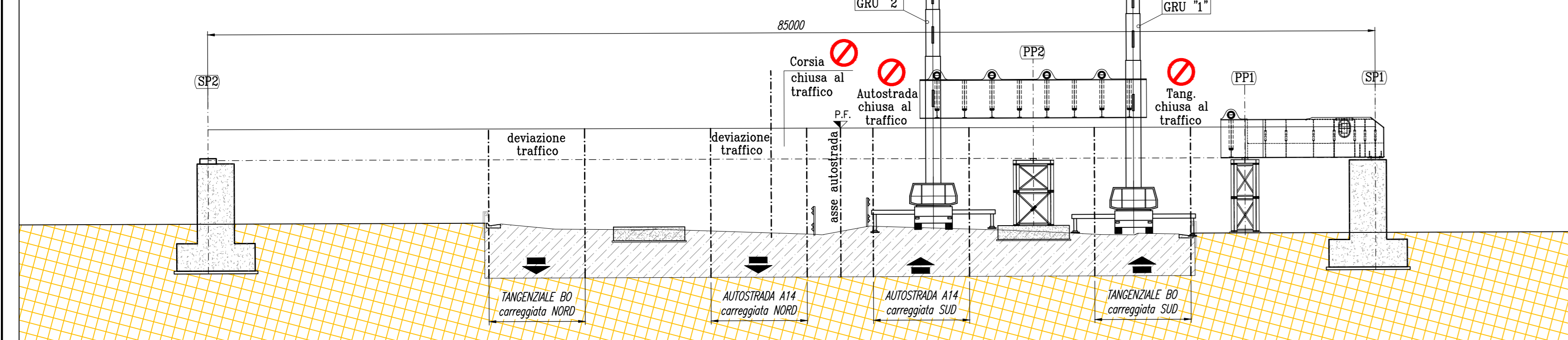


FASE 2 -NOTTURNA-

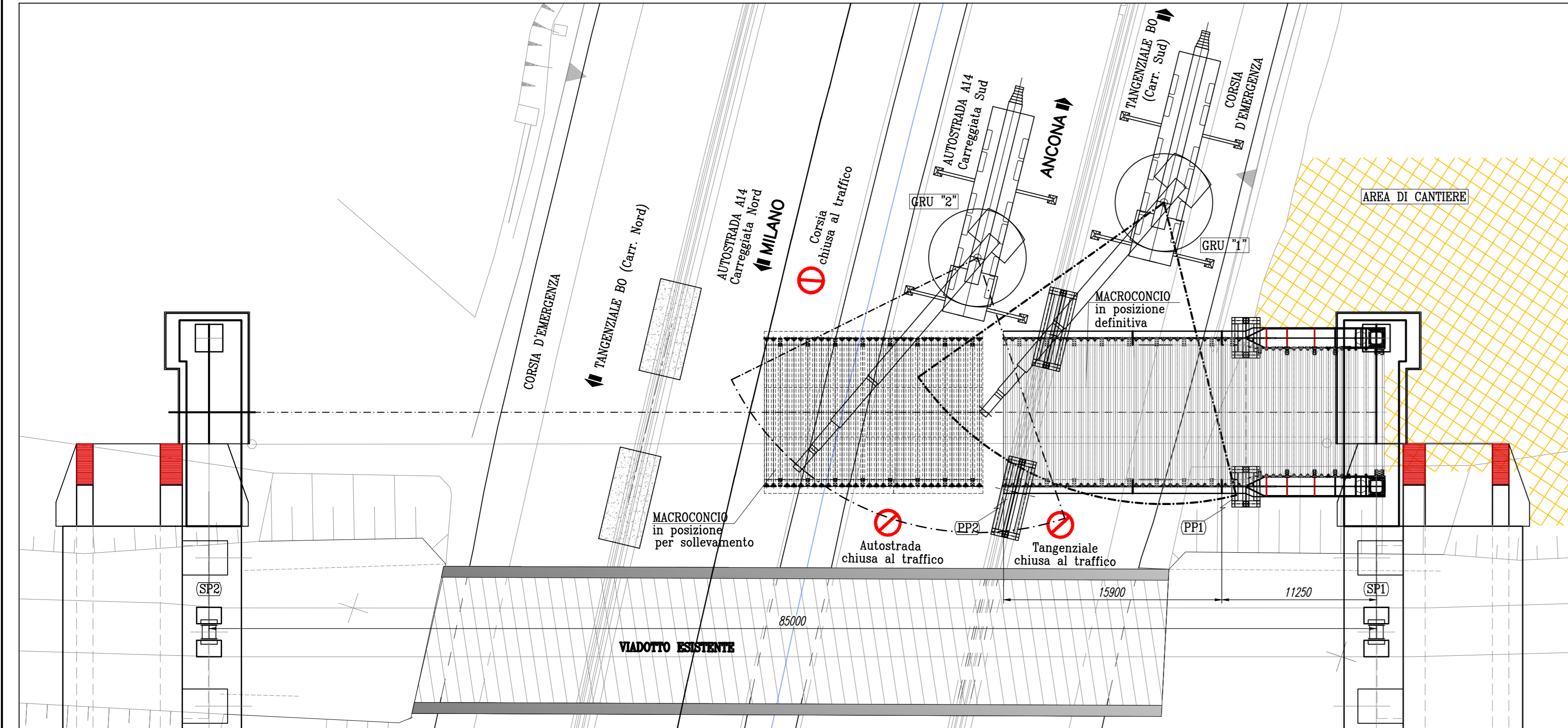


FASE 3 -NOTTURNA- (prospetto)

-Parzializzazione del traffico (chiusura autostrada A14 car. Sud - tangenziale carr. Sud)
 -Trasporto macroconco mediante carrelloni e realizzazione pila provvisoria PP2
 -Movimentazione con n°2 gru del macroconco fino a posizione definitiva

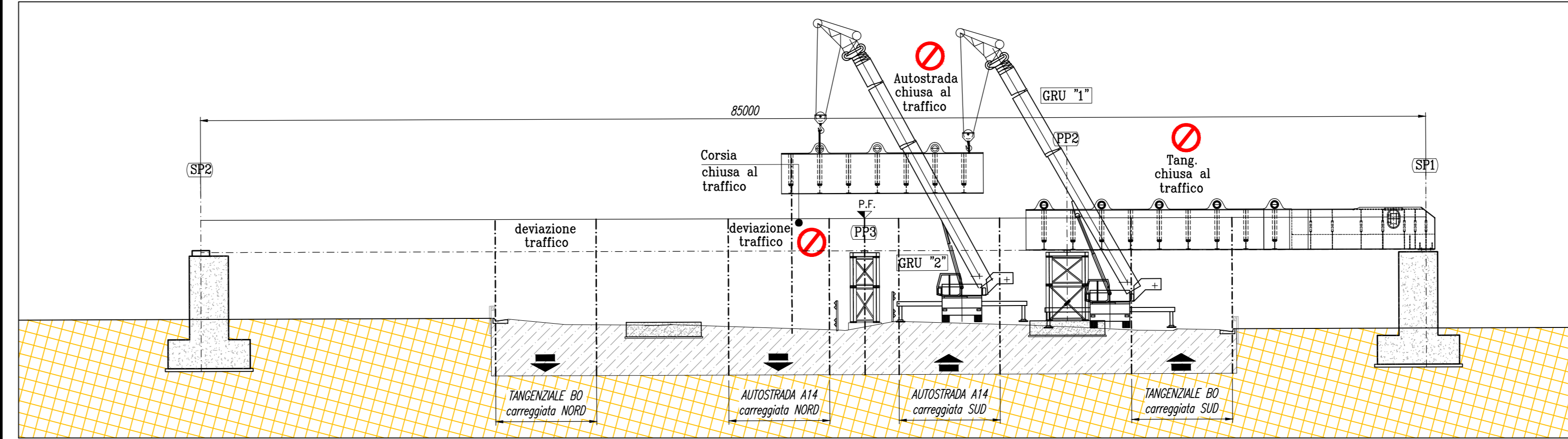


FASE 3 -NOTTURNA PIANTE

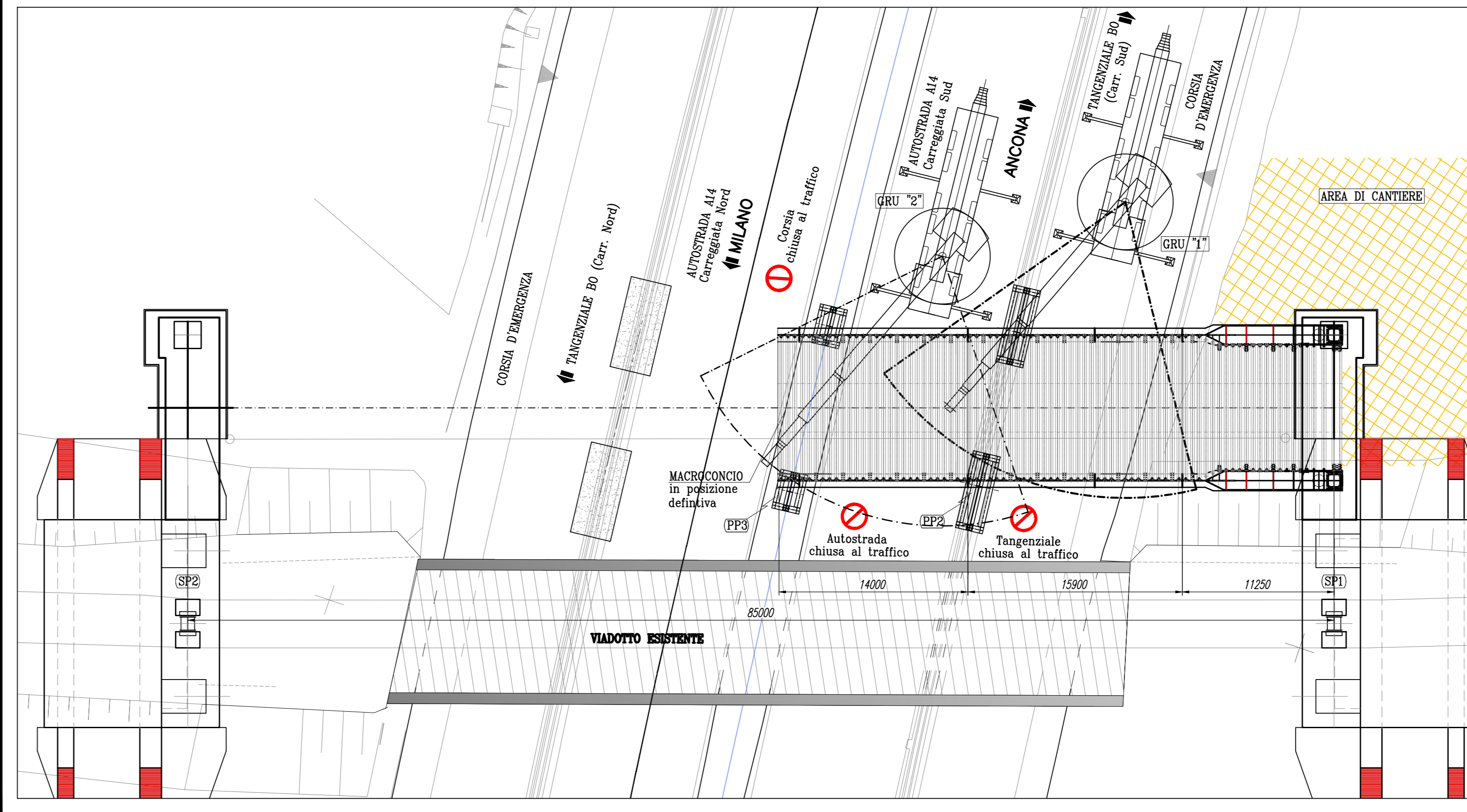


FASE 4 -NOTTURNA- (prospetto)

-Trasporto macroconco mediante carrelloni
 -Smontaggio pila provvisoria PP1
 -Montaggio pila provvisoria PP3
 -Movimentazione con n°2 gru del macroconco fino a posizione definitiva

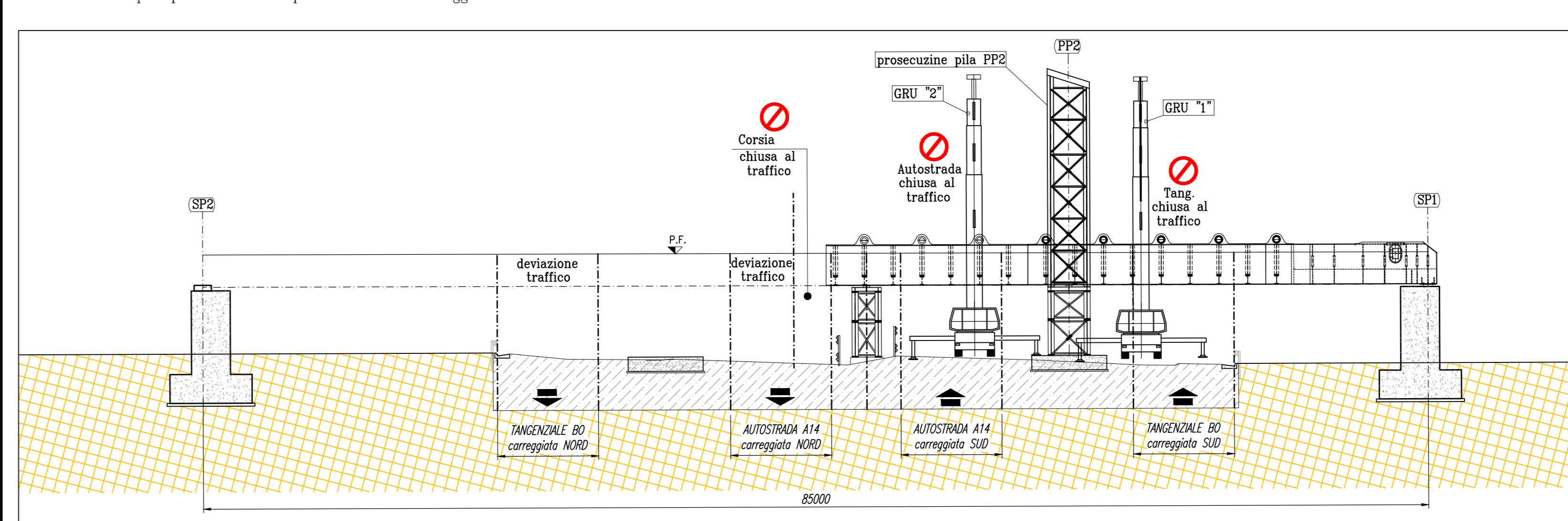


FASE 4-NOTTURNA- PIANTE



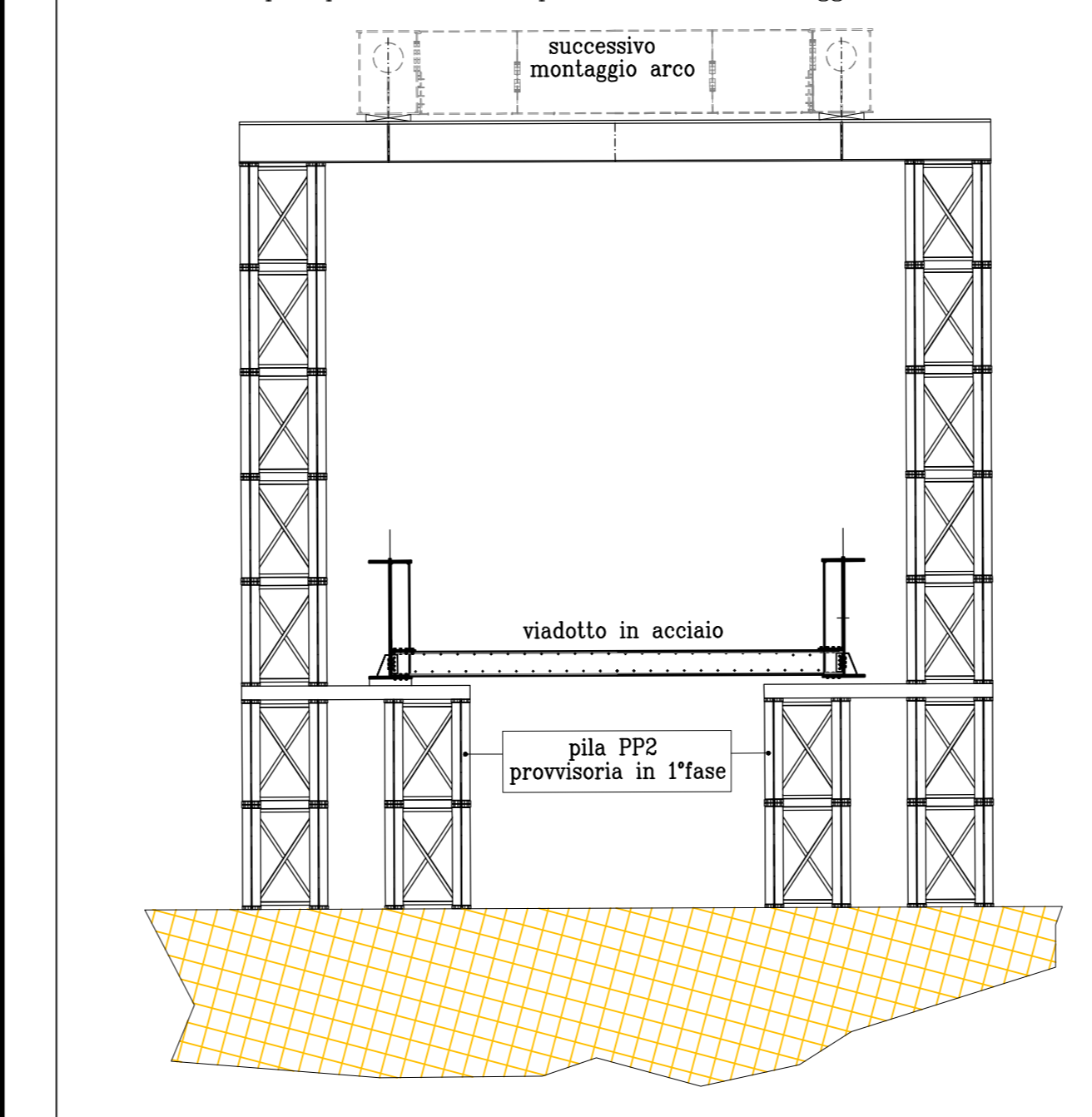
FASE 5 -NOTTURNA- (prospetto)

-Prosecuzione pila provvisoria PP2 per successivo montaggio arco



FASE 5 (sezione)

scala 1:150
 -Prosecuzione pila provvisoria PP2 per successivo montaggio arco



autostrade per l'italia

AUTOSTRADA (A14) : BOLOGNA-BARI-TARANTO
 TRATTO: BOLOGNA BORGO PANIGALE - BOLOGNA SAN LAZZARO

POTENZIAMENTO IN SEDE DEL SISTEMA
 AUTOSTRADALE E TANGENZIALE DI BOLOGNA

"PASSANTE DI BOLOGNA"

PROGETTO DEFINITIVO

VIABILITA' INTERFERITA

LINEA FERROVIARIA FS Bologna-Padova pk11+901

Cavalcaferrovia ex77T - F.S. - 11+901

Fasi costruttive impalcato CV77F - Tav. 1-3

IL PROGETTISTA SPECIALISTICO		IL RESPONSABILE INTEGRAZIONE PRESTAZIONI SPECIALISTICHE		IL DIRETTORE TECNICO	
Ing. Vittorio Mori Ord. Ing. Milano N. 18641 RESPONSABILE STRUTTURE		Ing. Raffaele Rinaldi Ord. Ing. Modena N. 41068		Ing. Andrea Tassi Ord. Ing. Parma N. 1154	
CODICE IDENTIFICATIVO		APPROVATO DALLA DIREZIONE		APPROVATO DAL DOTT. ING.	
111465 0000 PD IN T02 CV77F FC000 DSTR 2636 -2		111465 0000 PD IN T02 CV77F FC000 DSTR 2636 -2		111465 0000 PD IN T02 CV77F FC000 DSTR 2636 -2	
PROJECT MANAGER		SUPPORTO SPECIALISTICO		REVISIONE	
Ing. Raffaele Rinaldi Ord. Ing. Modena N. 41068		Ing. Paolo Moschetti Ord. Ing. Genova N. 8972		1 - DICEMBRE 2011 2 - SETTEMBRE 2012 3 - SETTEMBRE 2007 4 -	
REDATTO		VERIFICATO		VERIFICATO	

VISTO DEL COMMITTENTE
autostrade per l'italia
 IL RESPONSABILE DELL'INTERFERIMENTO
 Ing. Fabio Varesi

VISTO DEL CONCESSIONE
Milano
 Ministero delle Infrastrutture e dei Trasporti
 Direzione Regionale Infrastrutture e Trasporti
 Ing. Roberto...