

INCIDENZA ARMATURE:
- Pali paratie 130 Kg/m³
- Trave di coronamento (pali e micropali) 70 Kg/m³

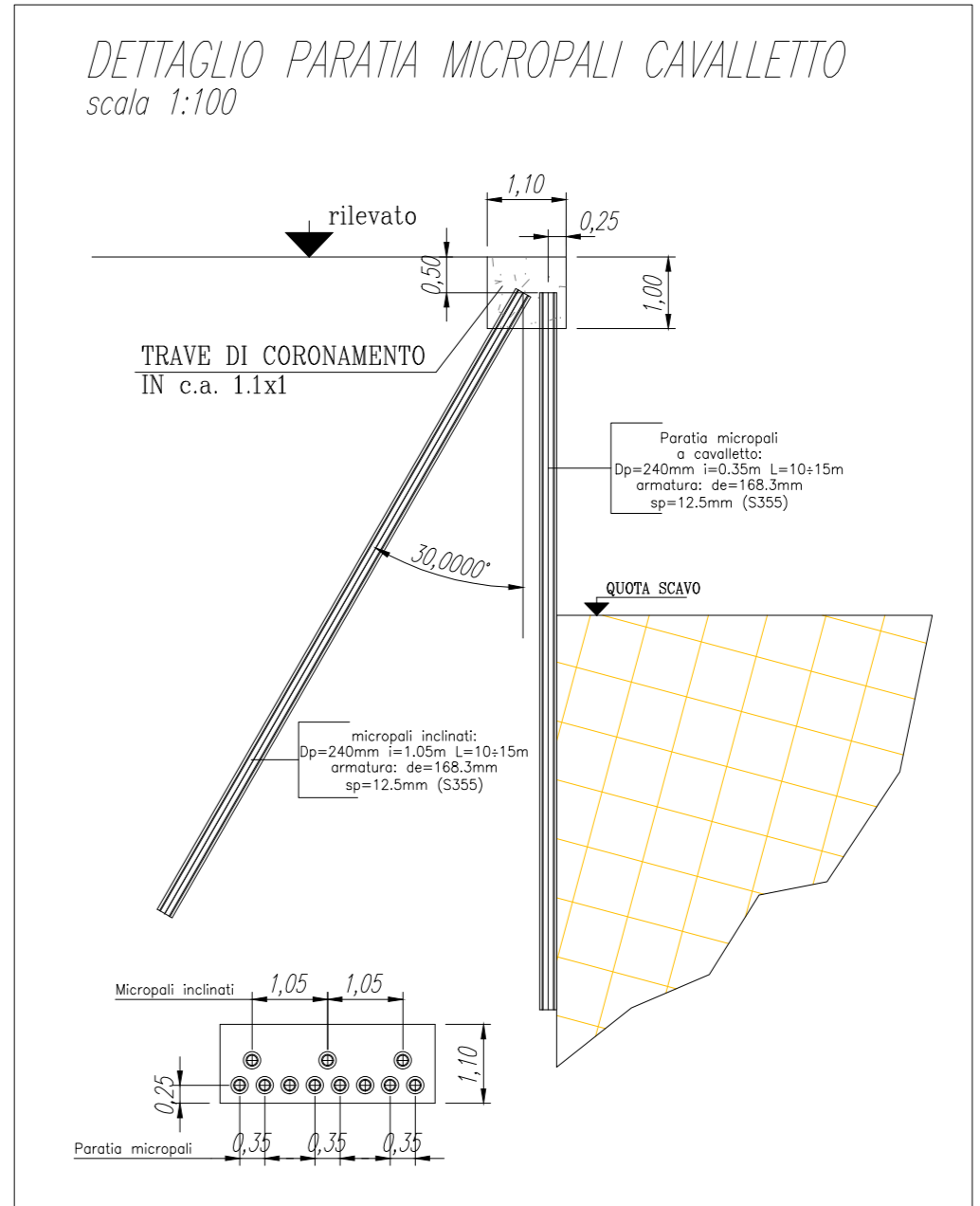
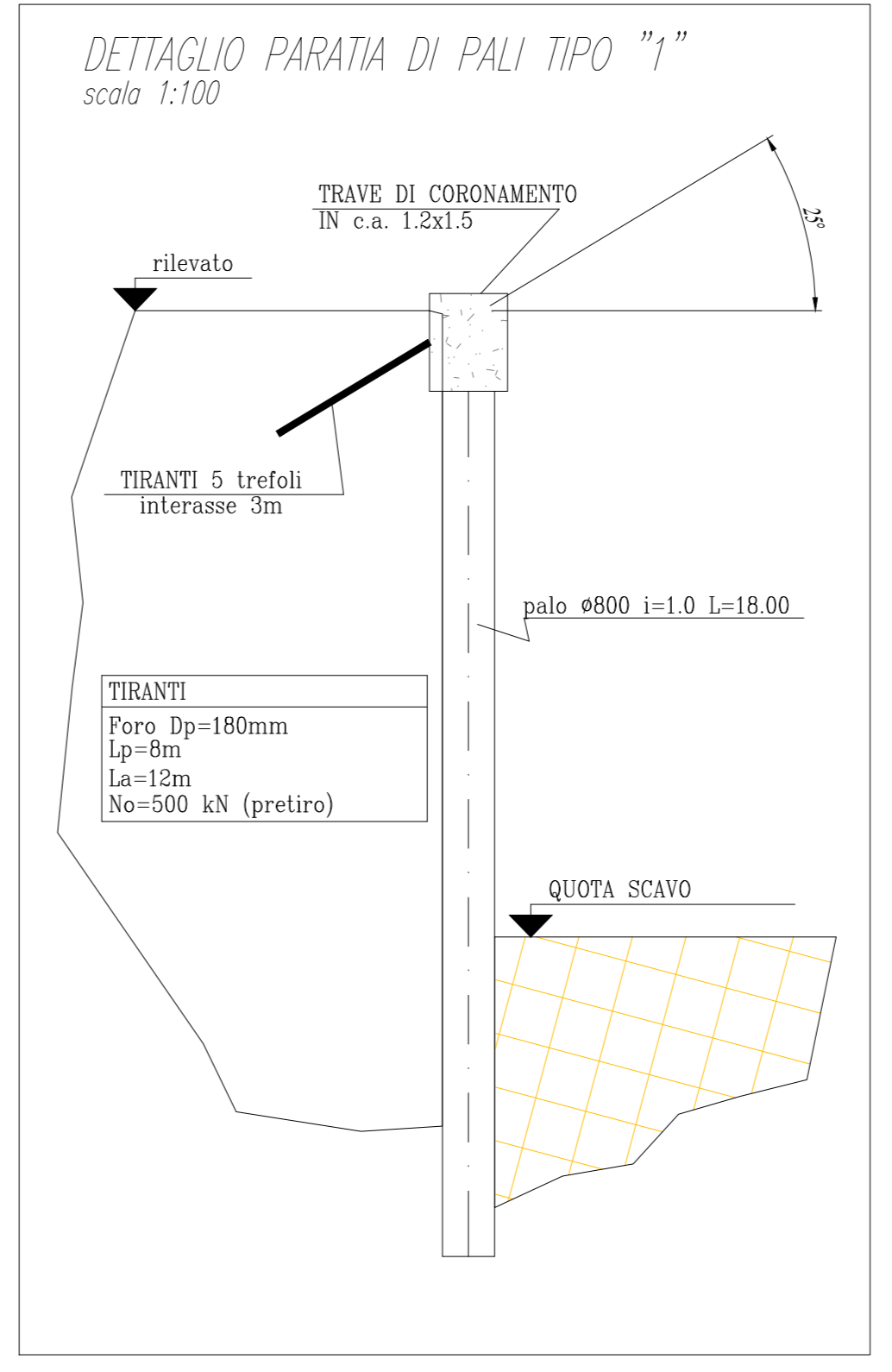
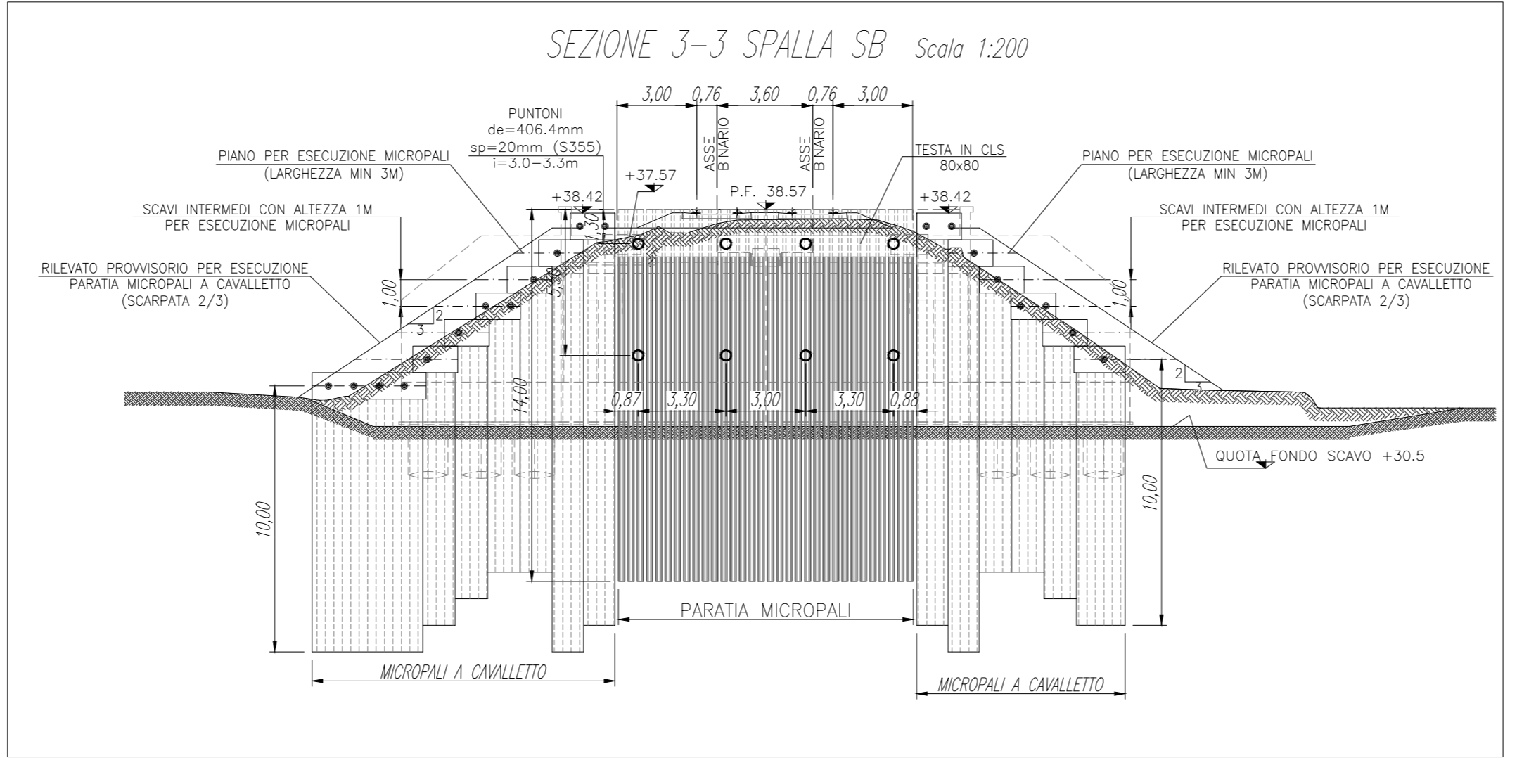
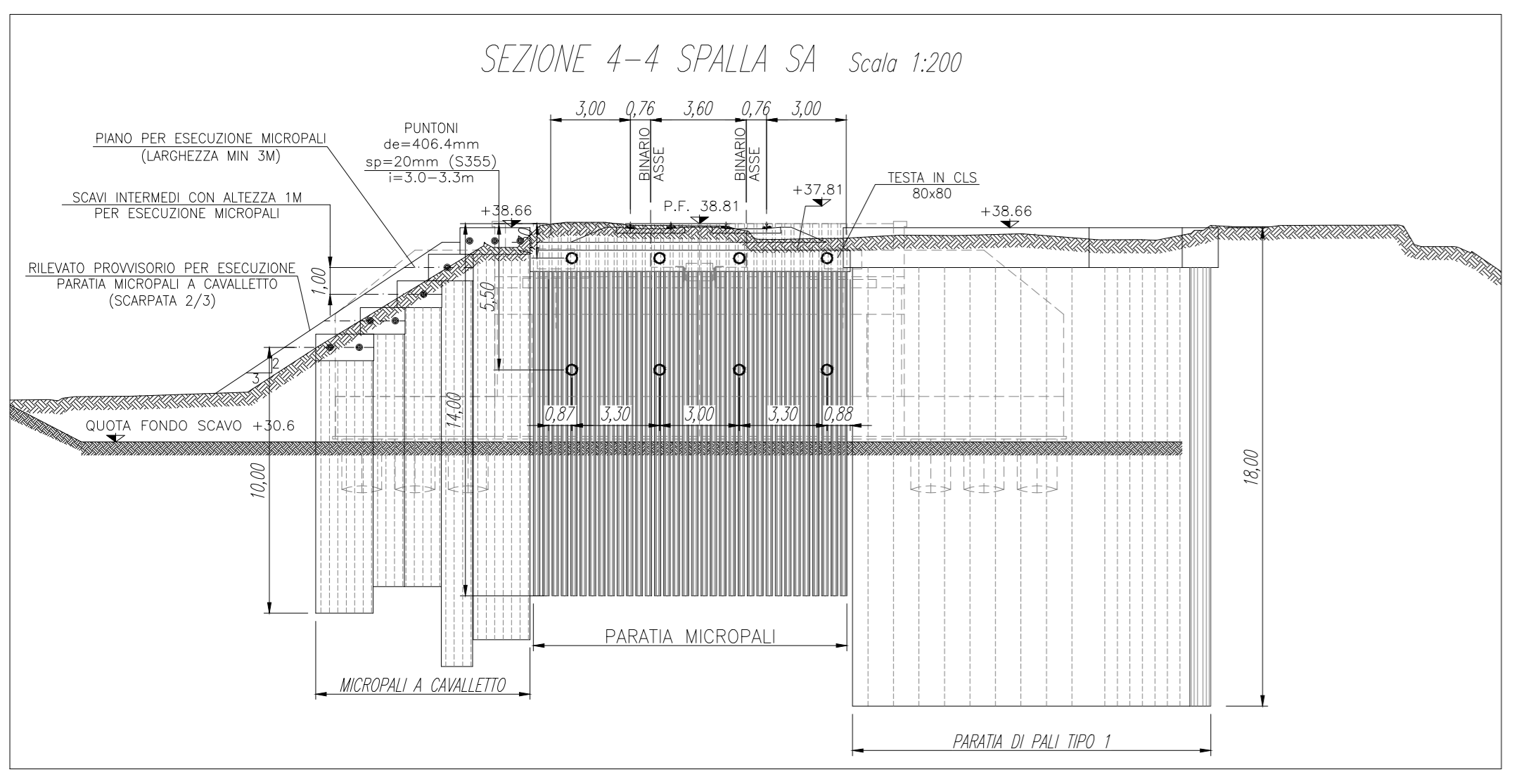


TABELLA MATERIALI OPERE PROVVISORIALI:
CALCESTRUZZO - CNR UNI 11104
Secondo EN206 - CNR UNI 11104

PALI:
- Classe C25/30
- Classe di esposizione XC2
- Corripio nominale C=7mm

ACCIAIO CARPENTERIA TRAM DI CONTRASTO:
Qualità in funzione degli spessori di snodi della UNI EN 1993-1-10
- Elementi saldati in acciaio con sp. ≤ 20mm S355J2+N
- Elementi saldati in acciaio con sp. ≤ 40mm S355J2+N
- Elementi saldati in acciaio con sp. > 40mm S355J2+N
- Elementi saldati in acciaio a sezione cava S355J11+N
- Elementi non saldati, angolari e piastre solate, S355J0+N
- Inibitrici con Sp<0.5mm (S355J0+N)
La lacerazione di snervamento nelle prove meccaniche nonché il CEV nell'analisi sismica dovranno essere nei limiti della UNI EN 10025-2 e dell'istruzione FS 44M.
Le tolleranze dimensionali per lamiere e profili dovranno rispettare i limiti previsti dalla UNI EN 10029 con classe di tolleranza minima B.
Tutti i materiali dovranno essere corredati di certificati e documenti di tracciabilità.

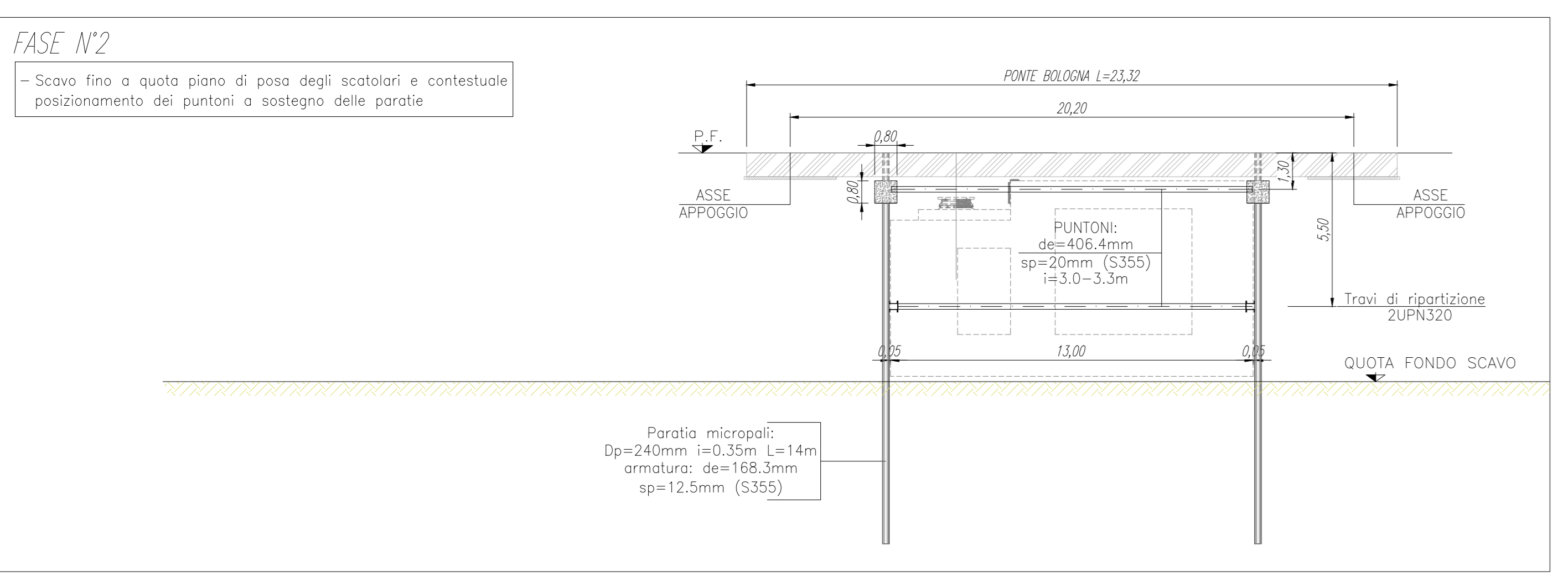
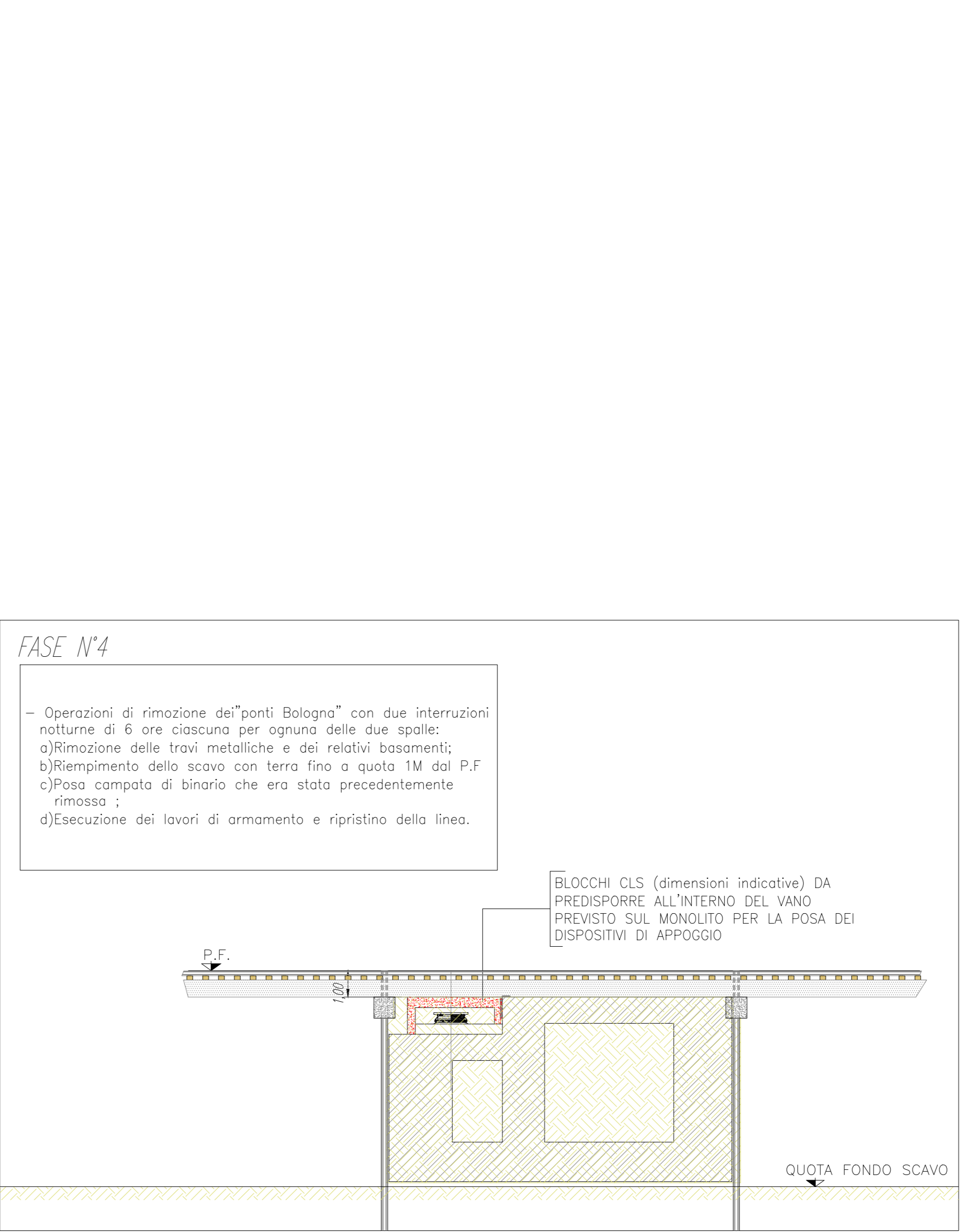
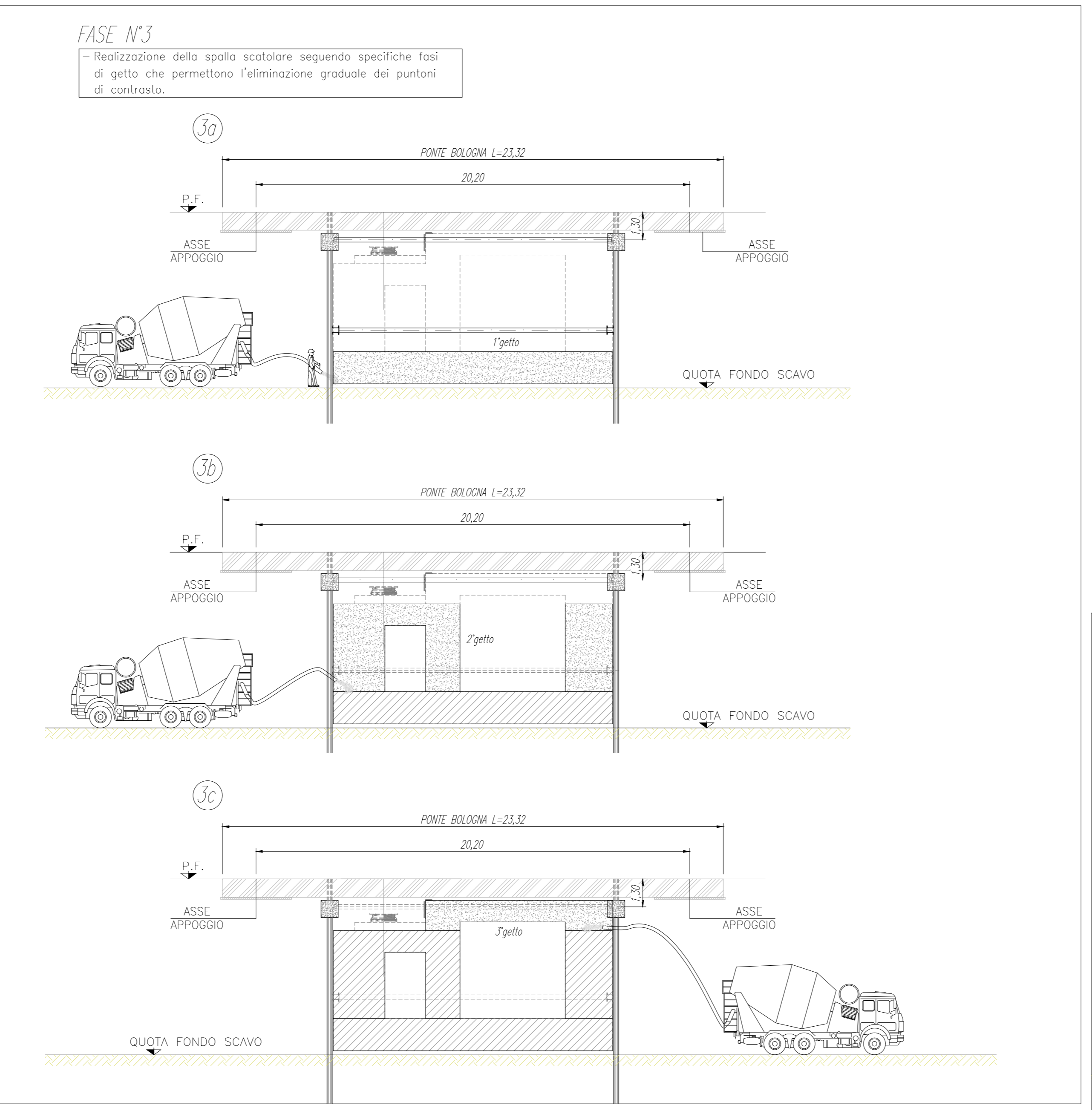
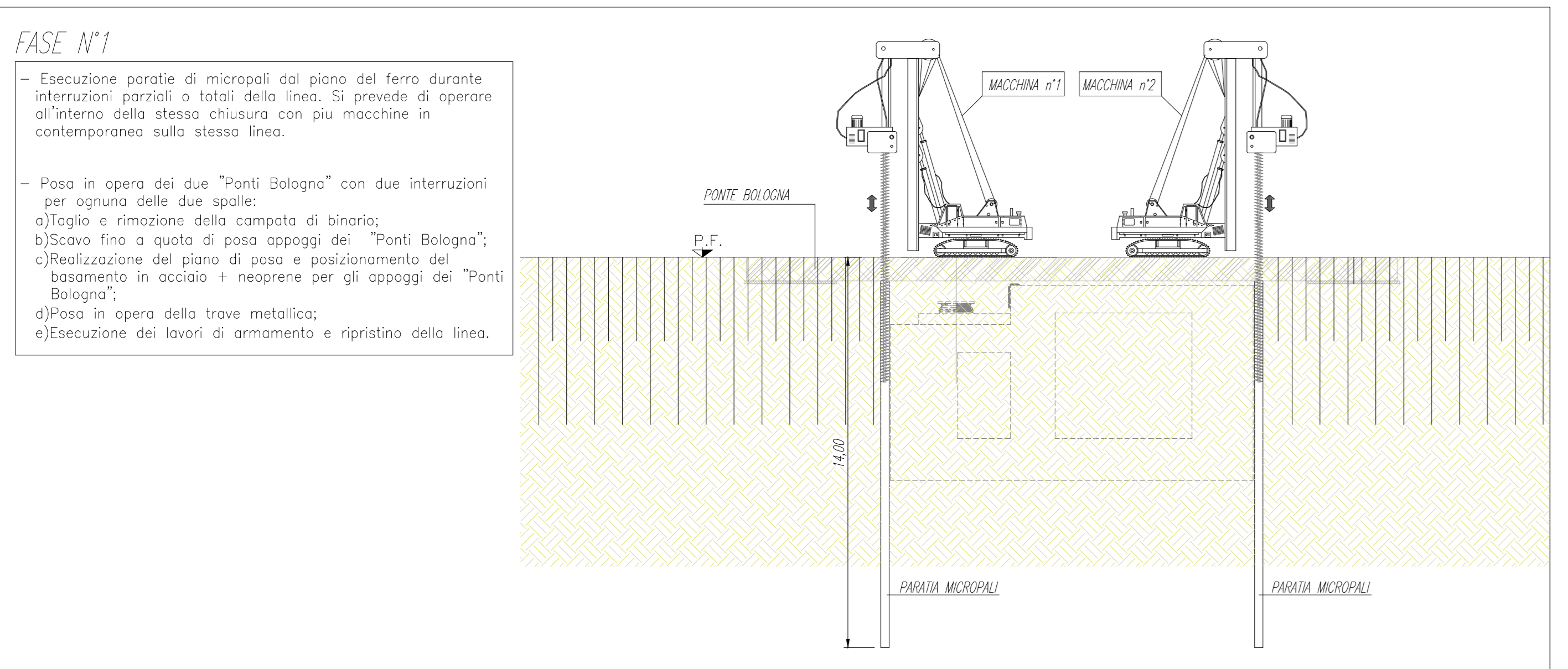
TIRANTI:
- Tiranti permanenti classe 2 di protezione a trefoli in acciaio armonico.
Acciaio per tiranti in trefoli da 0.6" stabilizzati.
Tensione caratteristica di rottura fpkg1670MPa
Tensione caratteristica all'1% di deformaz. tot. fp(1)k21670MPa

Miscela cementizia di iniezione tiranti:
secondo N.T.A. - soggetto ad approvazione della D.L.
classe di resistenza minima C25/30
classe di esposizione eventuale ossidivi secondo N.T.A.

ACCIAIO PER C.A.:
Secondo NTC 2008 (DM 14/01/2008)
Tipo B450C fyk ≥ 450MPa ftk ≥ 540MPa

MICROPALI
MISCELA / MALTA CEMENTIZIA DI INIEZIONE:
-Secondo N.T.A. - soggetto ad approvazione della Direzione Lavori
-Classe di resistenza minima C25/30
-Classe di esposizione XC2
-Eventuali ossidivi secondo N.T.A.

ARMATURA TUBERALE:
-Acciaio S355



autostrade per l'italia

AUTOSTRADA (A14) : BOLOGNA-BARI-TARANTO
TRATTO: BOLOGNA BORGO PANIGALE - BOLOGNA SAN LAZZARO

POTENZIAMENTO IN SEDE DEL SISTEMA
AUTOSTRADALE E TANGENZIALE DI BOLOGNA

"PASSANTE DI BOLOGNA"

PROGETTO DEFINITIVO

LINEA FERROVIARIA Bologna-Padova pk11+901

Cavalcaferrovia ex77T - F.S. - 11+901

Pianta fondazioni e pianta scavi

IL PROGETTA SPECIALISTICO Ing. Marco Rinaldi, D'Assessorato Ord. Ingg. Milano, N.20115		IL RESPONSABILE INTEGRAZIONE PRESTAZIONI SPECIALISTICHE Ing. Raffaele Rinaldi Ord. Ingg. Macerata, N.1068		IL DIRETTORE TECNICO Ing. Andrea Tardì Ord. Ingg. Parma, N. 1154	
PROGETTAZIONE NUOVE OPERE AUTOSTRADALI					
CODICE IDENTIFICATIVO RIFERIMENTI PRELIMINARI					
111465	0000	PD IN	T02	CV77F	FND00
RIFERIMENTO EUROPEO				2521	-2
RIFERIMENTO NAZIONALE				SCALA VARIE	
PROGETTO MANAGER Ing. Raffaele Rinaldi Ord. Ingg. Macerata, N.1068		SUPPORTO SPECIALISTICO Ing. Paolo Masettrali Ord. Ingg. Genova, N. 8972		REVISIONE	
REDAZIONE		VERIFICAZIONE		REVISIONE	
VISTO DEL COMMITTENTE autostrade per l'italia		VISTO DEL CONCESSIONARIO Ing. Fabio Valsecchi		REVISIONE	
IL RESPONSABILE DEL PROCEDIMENTO Ing. Fabio Valsecchi		VISTO DEL CONCESSIONARIO Ing. Fabio Valsecchi		REVISIONE	