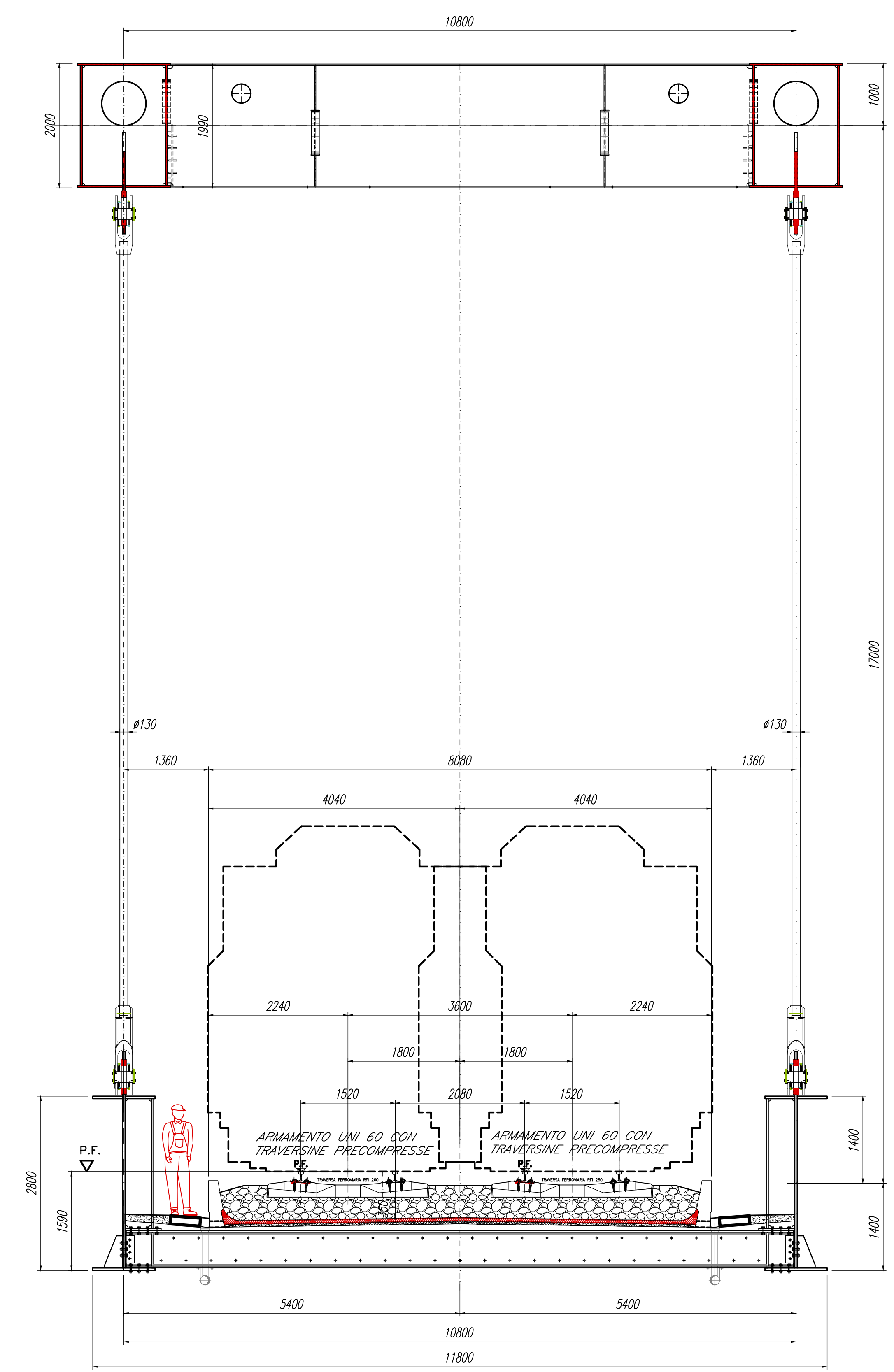
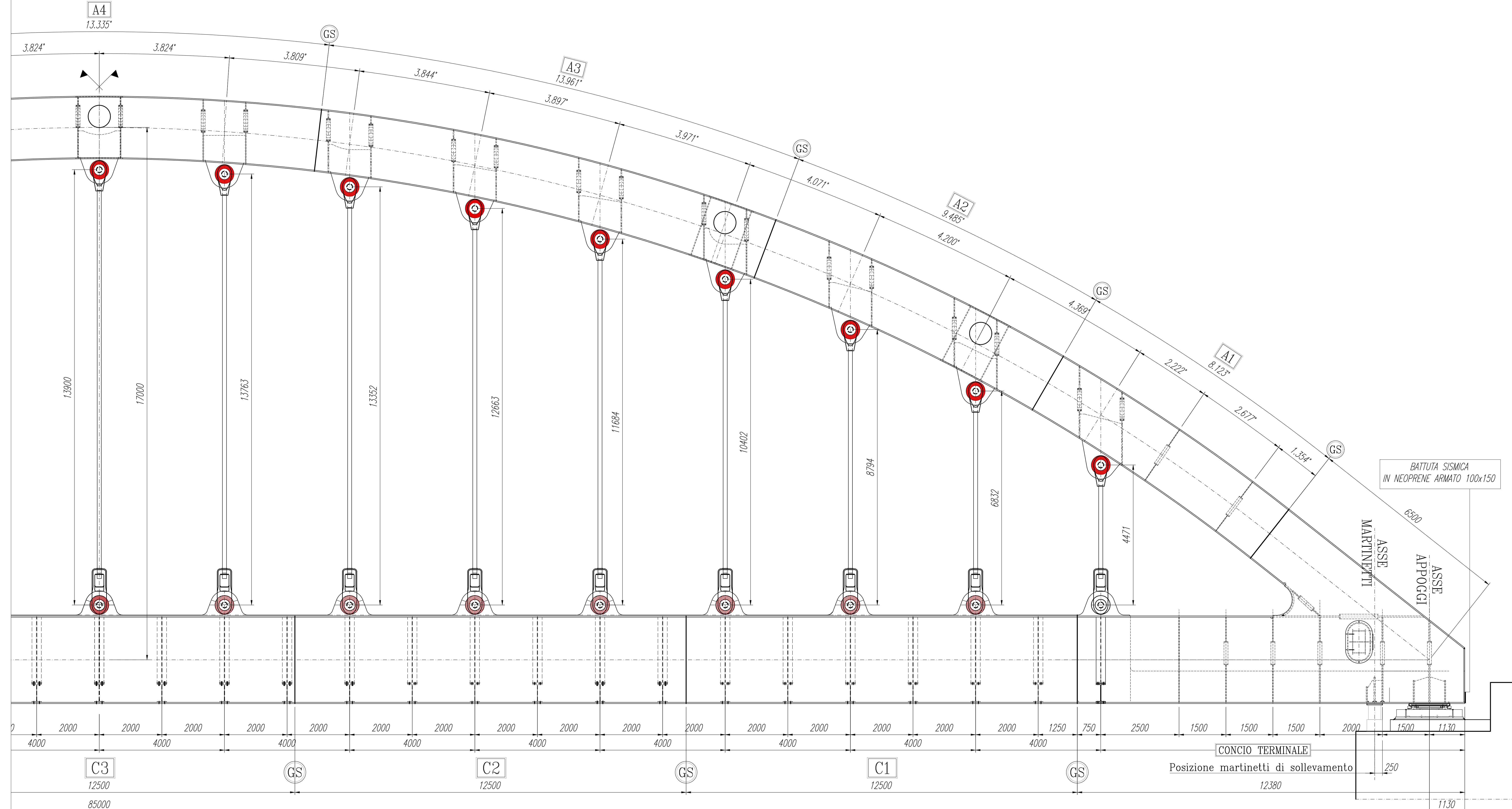
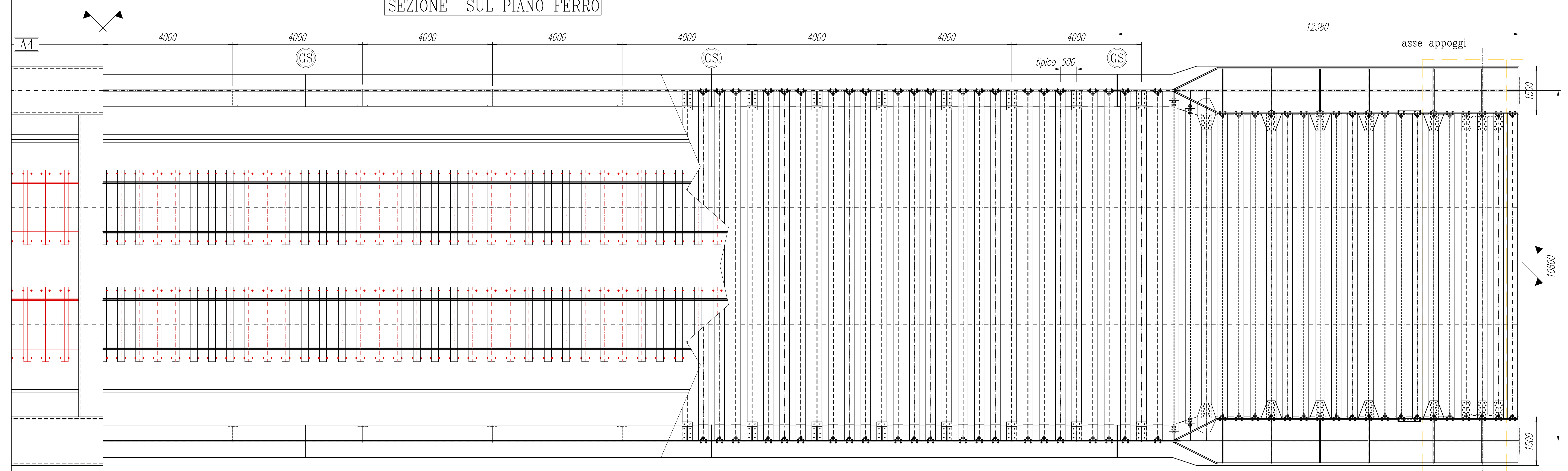


SEZIONE IMPALCATO IN MEZZERIA
scala 1:50



SEZIONE SUL PIANO FERRO



AUTOSTRADA (A14) : BOLOGNA-BARI-TARANTO
TRATTO: BOLOGNA BORGO PANIGALE - BOLOGNA SAN LAZZARO

POTENZIAMENTO IN SEDE DEL SISTEMA
AUTOSTRADALE E TANGENZIALE DI BOLOGNA

"PASSANTE DI BOLOGNA"

PROGETTO DEFINITIVO

VIABILITA' INTERFERITA

LINEA FERROVIARIA FS Bologna-Padova pk12+467

Cavalcaferrovia ex79T - F.S. - 12+467

Impalcato in acciaio - Asse carpenteria metallica - Tav. 2-2

IL PROGETTISTA SPECIALISTICO Ing. Umberto Masi Dir. Ing. Marco A. 19941 RESPONSABILE STRUTTURE	IL RESPONSABILE INTEGRAZIONE PRESTAZIONI SPECIALISTICO Ing. Raffaele Riccardi Dir. Ing. Marco A. 19941	IL DIRETTORE TECNICO Ing. Andrea Tassi Dir. Ing. Parma N. 1154 PROGETTAZIONE NUOVE OPERE AUTOSTRADALI
---------------------------------------------------------------------------------------------------------	-----------------------------------------------------------------------------------------------------------------	----------------------------------------------------------------------------------------------------------------

REVISIONI	DATA	CAUSA	PRODOTTORE	VERIFICATO	REVISIONE
1	12/08/2011		Ing. Paolo Mostrelli Dir. Ing. Genova N. 6972		1
2	11/09/2011				2
3	11/09/2011				3

111465	0000	PD	IN	T03	CV79F	DCK00	DSTR	2661	-2
--------	------	----	----	-----	-------	-------	------	------	----

spea	ING. RAFFAELE RICCARDI Dir. Ing. Marco A. 19941	ING. PAOLO MOSTRELLI Dir. Ing. Genova N. 6972	VERIFICATO
------	----------------------------------------------------	-----------------------------------------------------	------------

VISTO DEL COMMITTENTE autostrade per l'italia	VISTO DEL CONCESSIONARIO Ministero delle Infrastrutture e dei Trasporti DIREZIONE REGIONALE DEL TERRITORIO, DELL'AMBIENTE E DEL PAESAGGIO
--------------------------------------------------	-------------------------------------------------------------------------------------------------------------------------------------------------