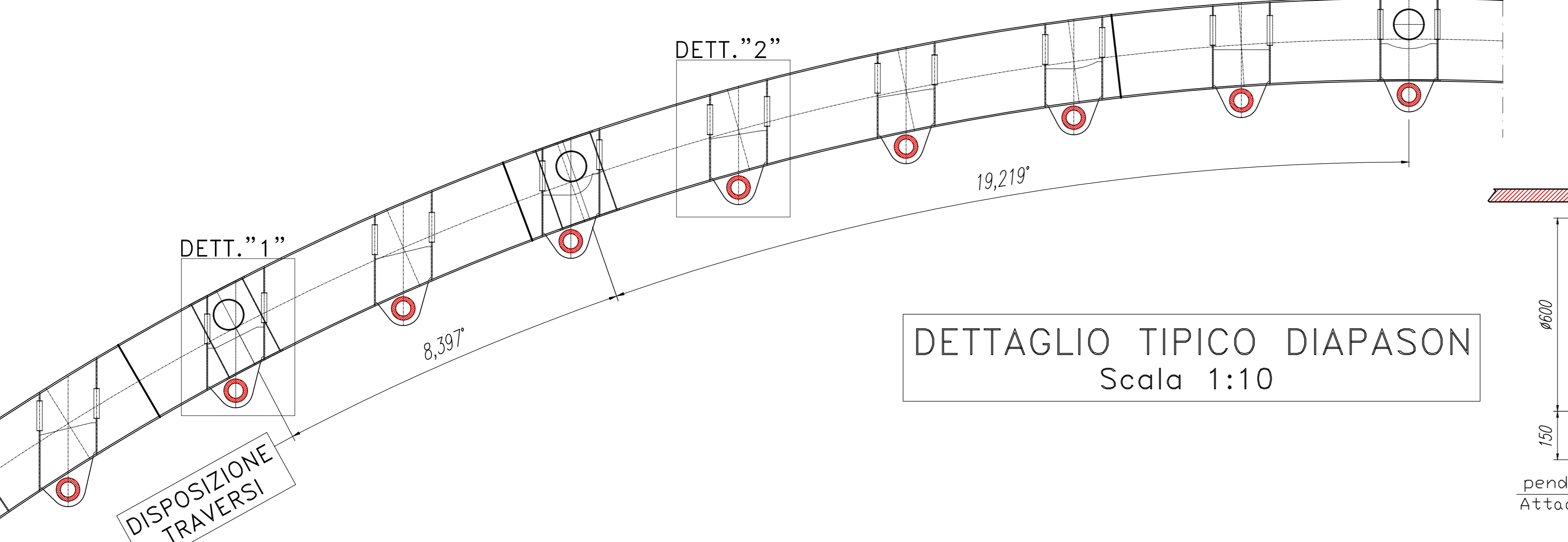
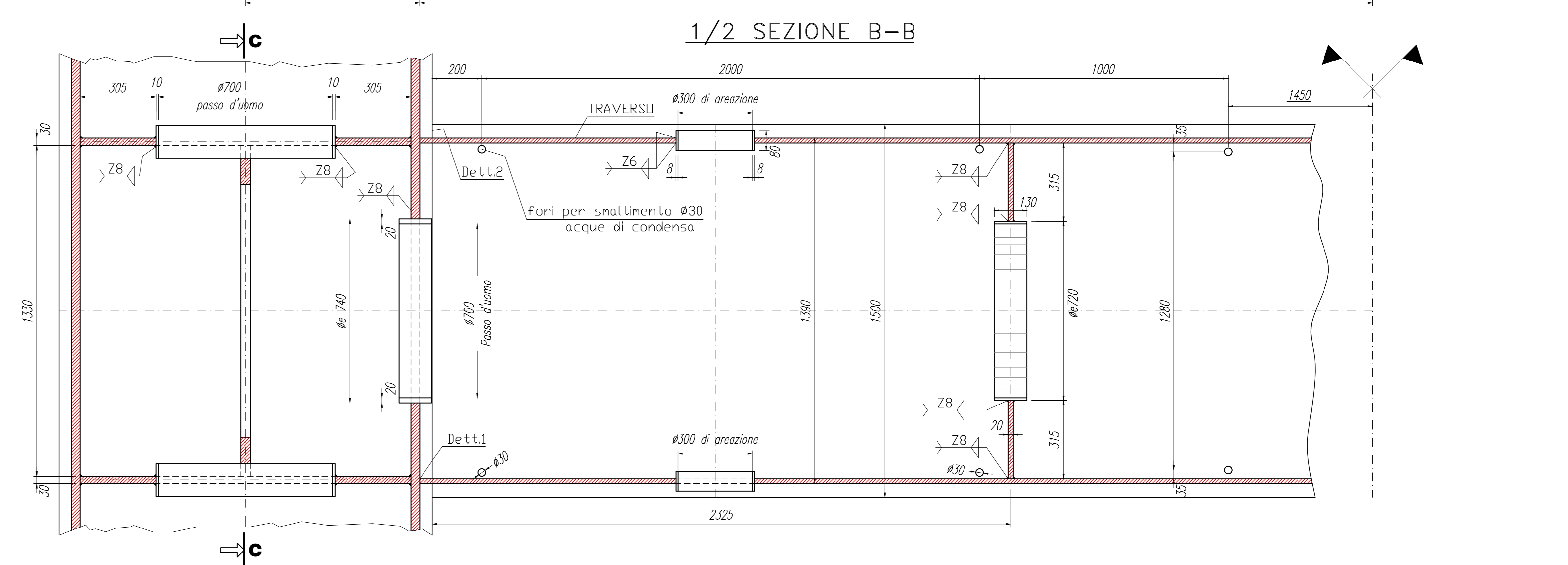
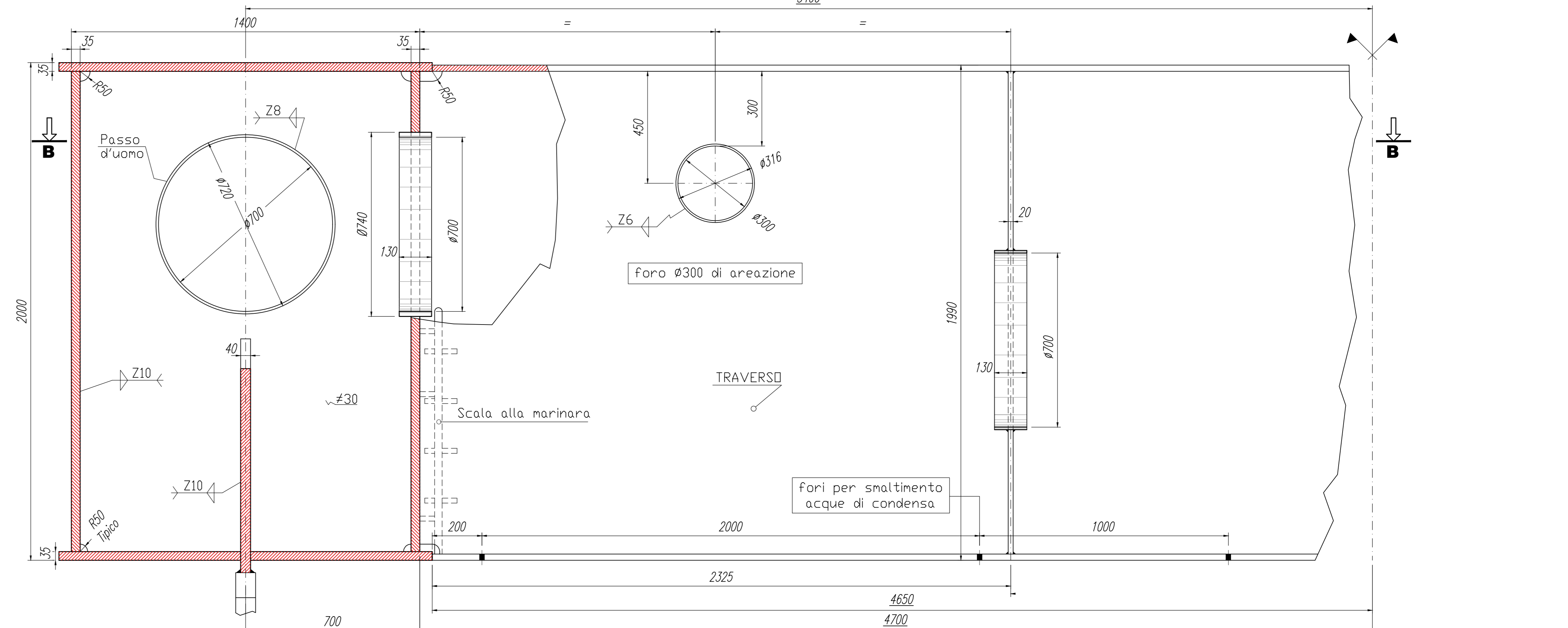


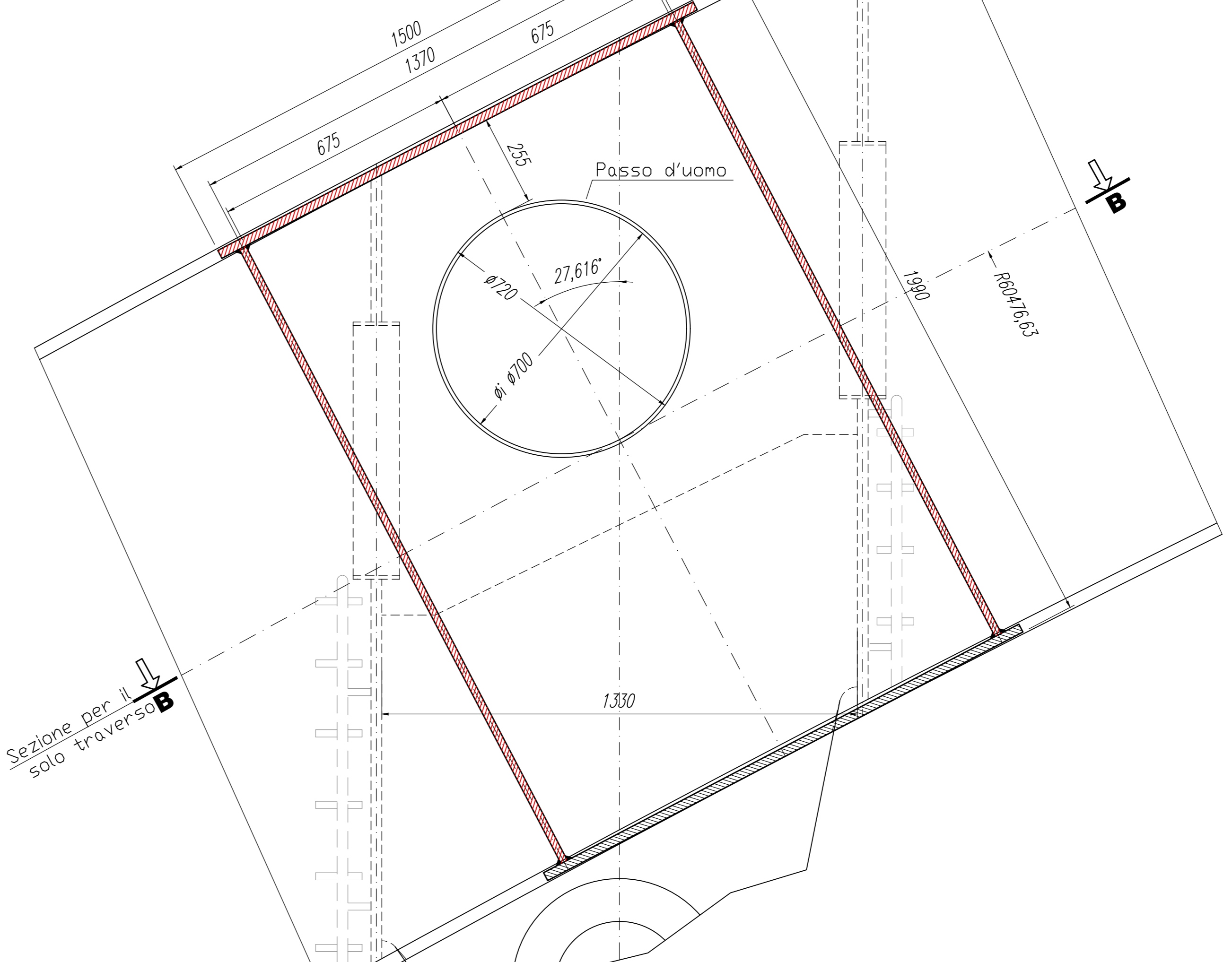
SCHEMA DISPOSIZIONE TRAVERSI



DETTAGLIO '1' TRAVERSO SUPERIORE



Sezione C-C



autostrade per l'italia

AUTOSTRADA (A14) : BOLOGNA-BARI-TARANTO
 TRATTO: BOLOGNA BORGO PANIGALE - BOLOGNA SAN LAZZARO

POTENZIAMENTO IN SEDE DEL SISTEMA
 AUTOSTRADALE E TANGENZIALE DI BOLOGNA

"PASSANTE DI BOLOGNA"

PROGETTO DEFINITIVO

VIABILITA' INTERFERITA

LINEA FERROVIARIA FS Bologna-Padova pk12+467

Cavalcaferrovia ex79T - F.S. - 12+467

Impalcato in acciaio - Dettagli arco

| | | | | | |
|---|------|--|----|---|--------------------------|
| IL PROGETTISTA SPECIALISTICO Ing. Vittorio Masi Ord. Ingg. Milano N. 18641 RESPONSABILE STRUTTURE | | IL RESPONSABILE INTEGRAZIONE PRESTAZIONI SPECIALISTICHE Ing. Raffaele Rinaldesi Ord. Ingg. Mozzana N. A1068 | | IL DIRETTORE TECNICO Ing. Andrea Tassi Ord. Ingg. Parma N. 1154 PROGETTAZIONE NUOVE OPERE AUTOSTRADALI | |
| CODICE IDENTIFICATIVO IMPIANTO/DIRETTORE | | | | | |
| 111465 | 0000 | PD | IN | T03 | CV79F DCK00 DSTR 2671 -2 |
| PROJECT MANAGER Ing. Raffaele Rinaldesi Ord. Ingg. Mozzana N. A1068 | | SUPPORTO SPECIALISTICO Ing. Paolo Moestrati Ord. Ingg. Genova N. 8972 | | REVISIONE Data 1 DICEMBRE 2017 1 SETTEMBRE 2018 2 SETTEMBRE 2007 4 | |
| VISTO DEL COMMITTENTE Ing. Raffaele Rinaldesi RESPONSABILE ON LINE DEL PROCEDIMENTO Ing. Fabio Viora | | VISTO DEL CONCESSIONE Ministero delle Infrastrutture e dei Trasporti DIREZIONE REGIONALE DEL TERRITORIO, DELL'AMBIENTE E DEL PAESAGGIO Ing. Roberto Viora | | | |