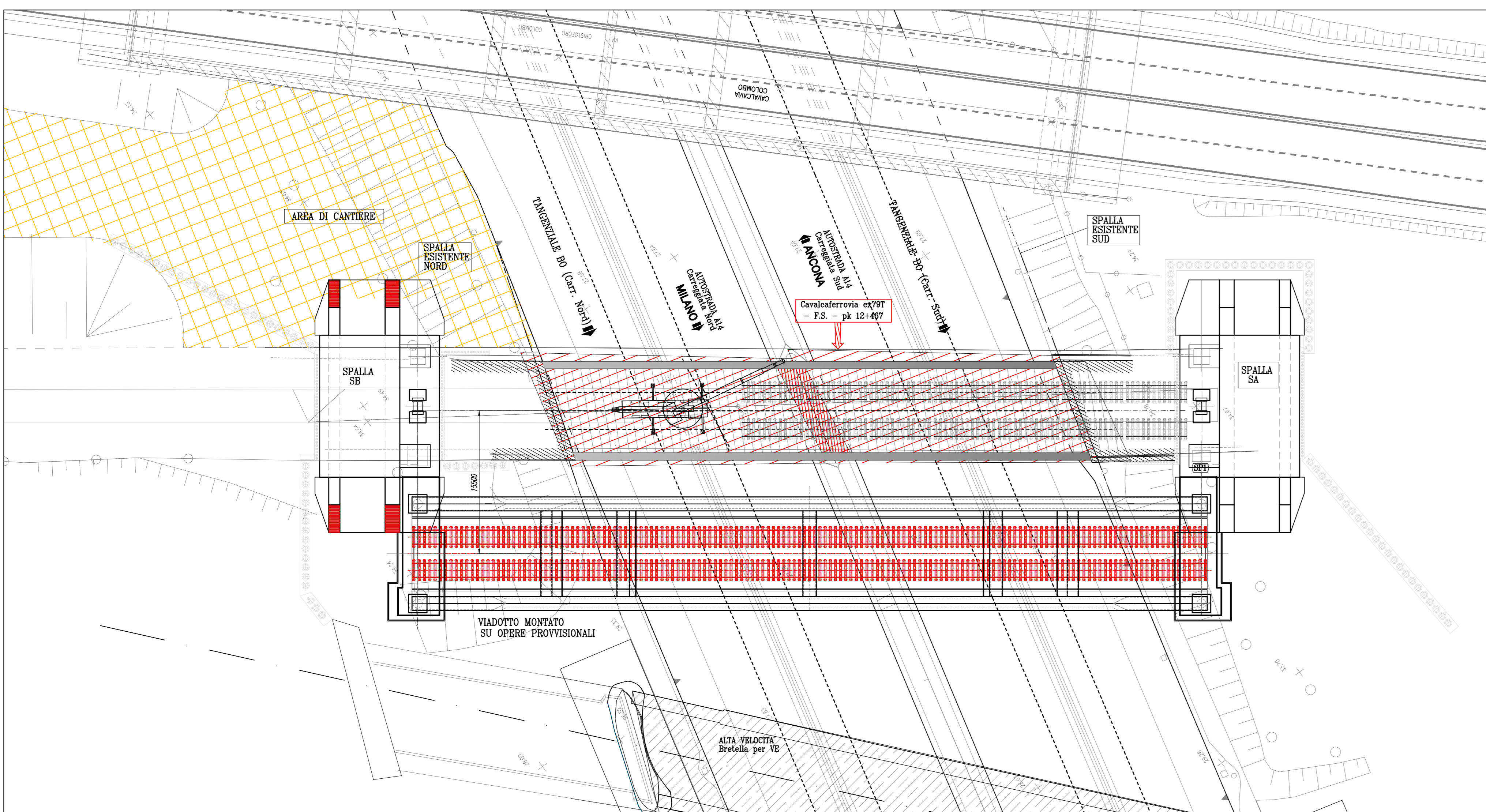
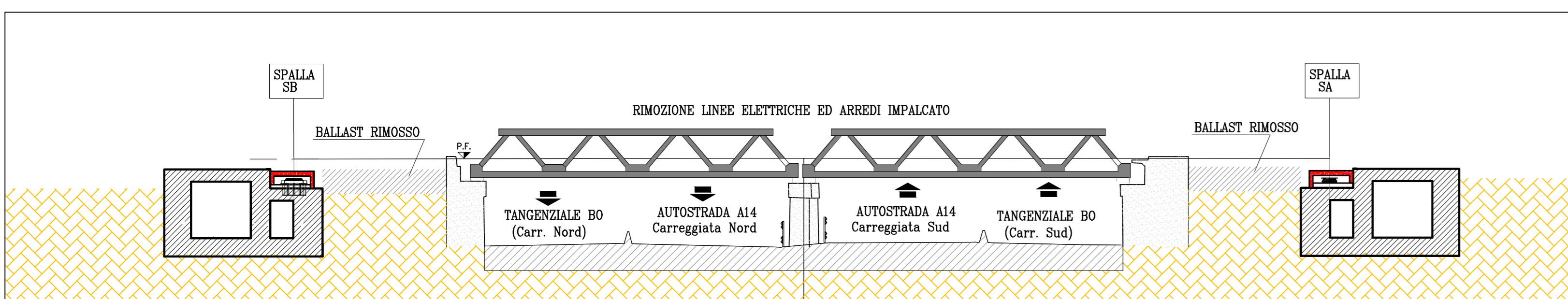


FASE 1 (Pianta)-Venerdì sera dalle ore 18:00 alle 22:00-

- Chiusura FF.SS. Linea Lenta B0-PD
- Rimozione linee elettriche e collegamenti binari ponte esistente

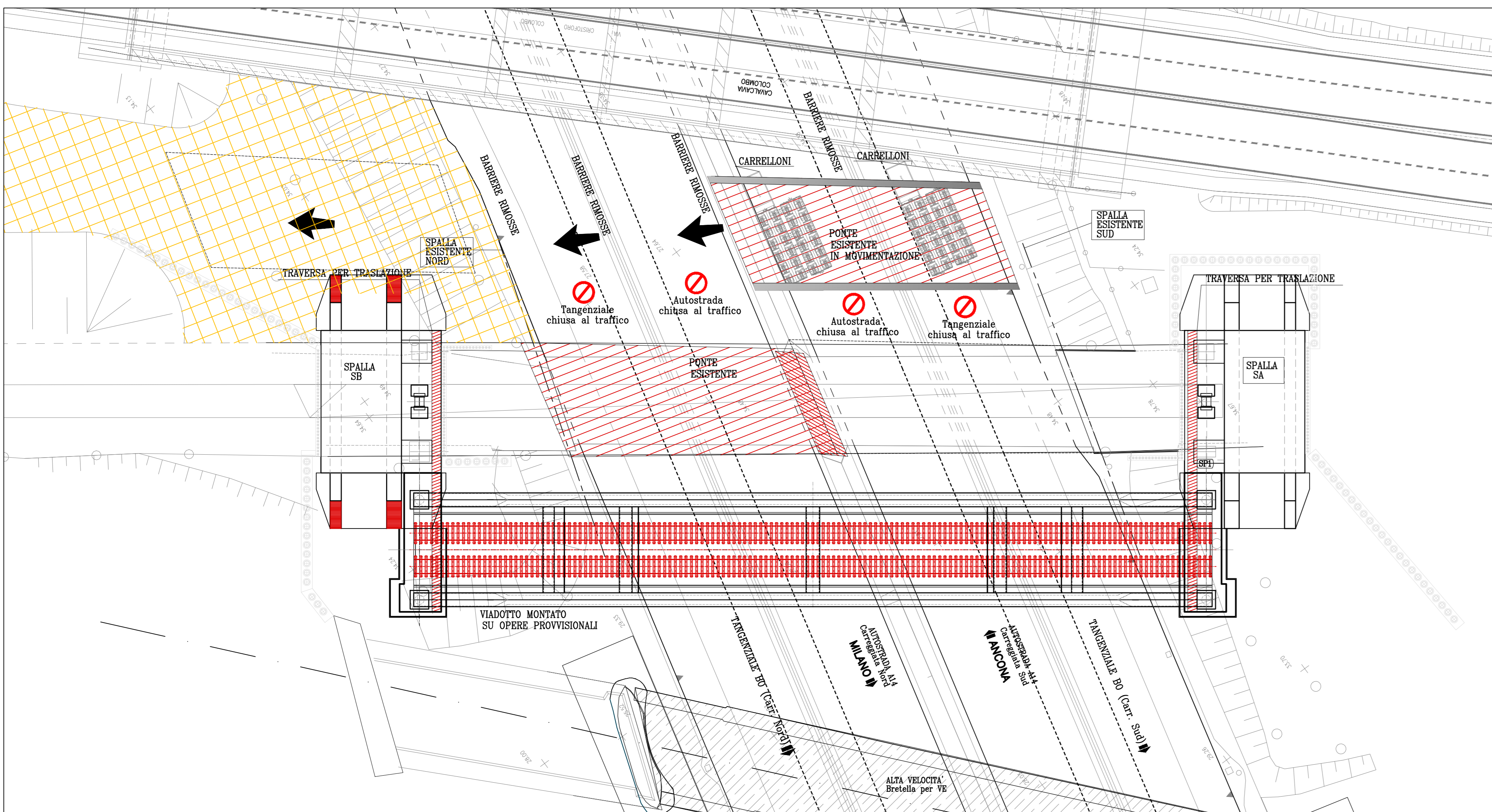


FASE 1 (Prospetto)-



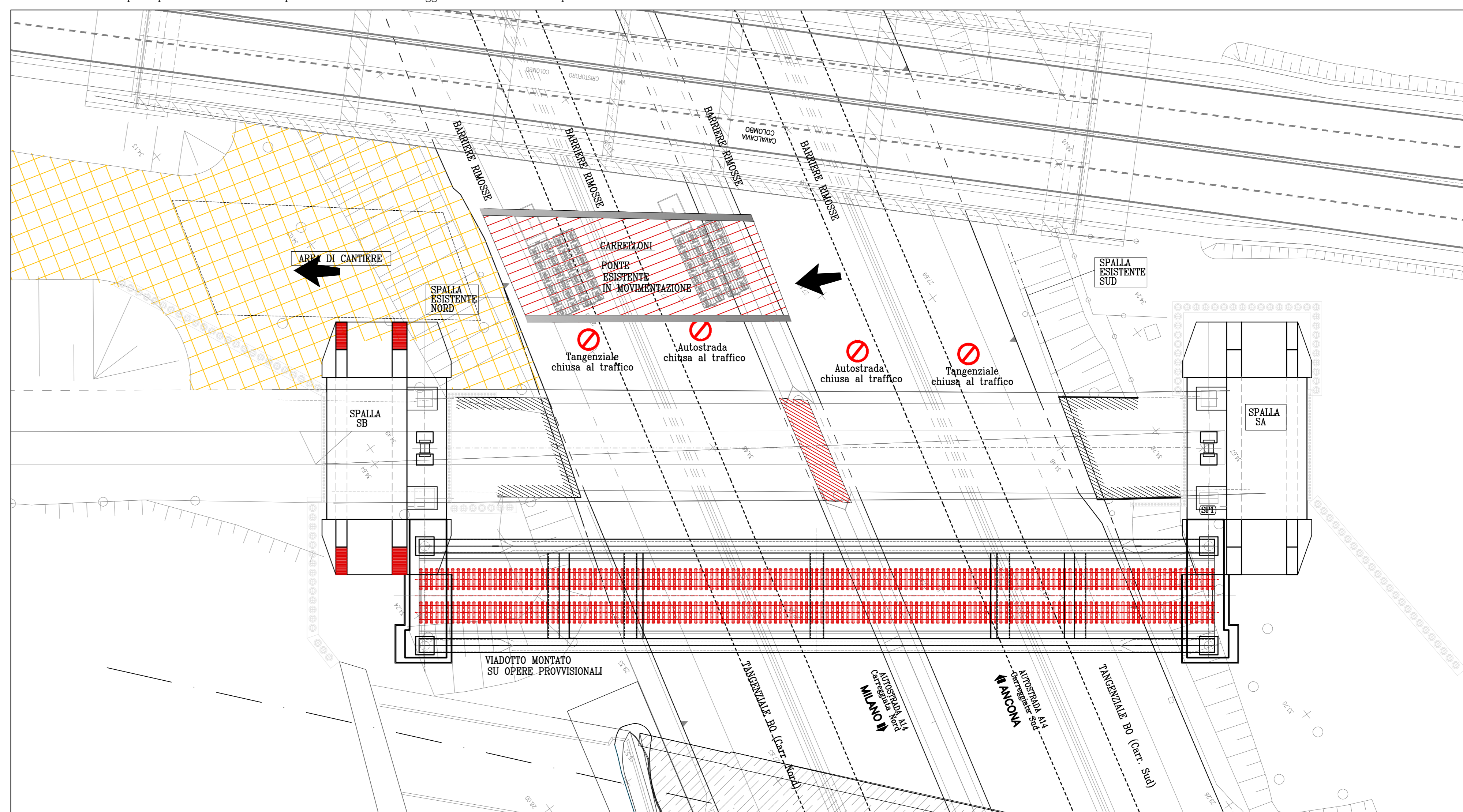
FASE 2a -Venerdì sera dalle ore 22:00 alle 6:00 di sabato mattina

- Chiusura Autostrada e tangenziale
- Rimozione temporanea di barriere e guard-rail
- Rimozione 1ª campata ponte esistente e trasporto in area di smontaggio tramite carrelloni per successiva demolizione



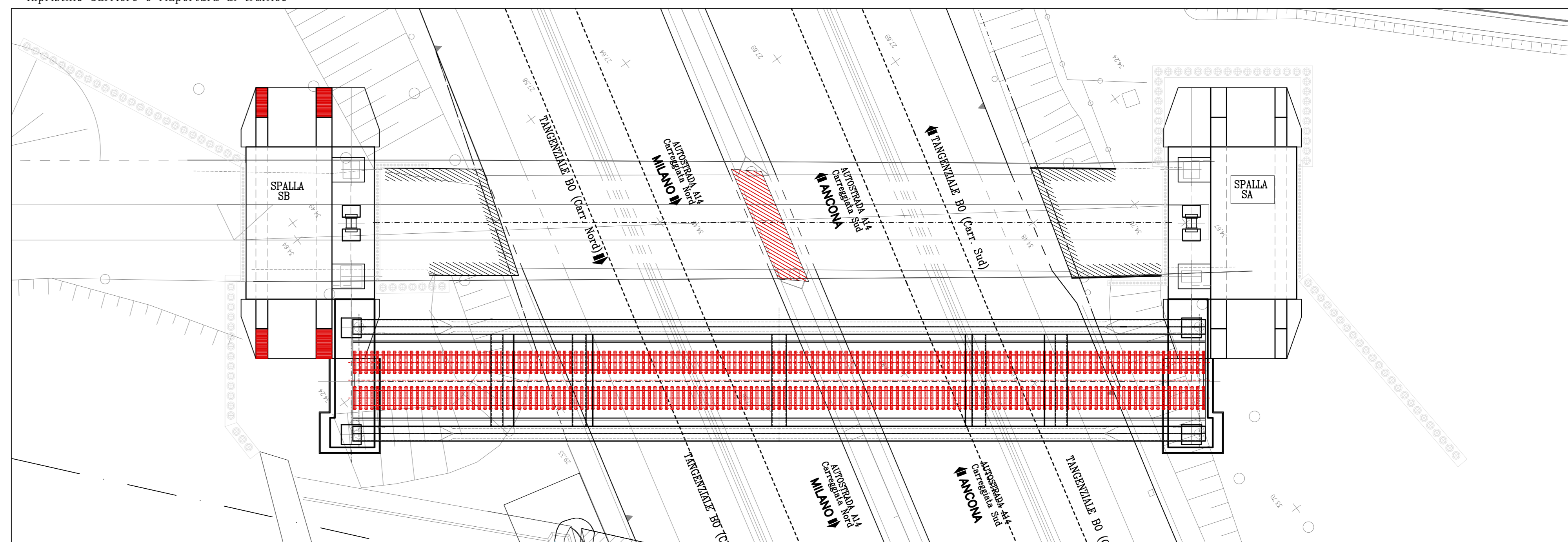
FASE 2a -Venerdì sera dalle ore 22:00 alle 6:00 di sabato mattina

- Rimozione 2ª campata ponte esistente e trasporto in area di smontaggio tramite carrelloni per successiva demolizione



FASE TERMINALE 2 -Venerdì sera dalle ore 22:00 alle 6:00 di sabato mattina

- Ripristino barriere e riapertura al traffico



AUTOSTRADA (A14) : BOLOGNA-BARI-TARANTO
TRATTO: BOLOGNA BORGO PANIGALE - BOLOGNA SAN LAZZARO

POTENZIAMENTO IN SEDE DEL SISTEMA
AUTOSTRADALE E TANGENZIALE DI BOLOGNA

"PASSANTE DI BOLOGNA"

PROGETTO DEFINITIVO

VIABILITA' INTERFERITA

LINEA FERROVIARIA FS Bologna-Padova pk12+467

Cavalcaferrovia ex79T - F.S. - 12+467

Demolizione cavalcaferrovia esistente 79T -Carpenteria as-built

IL PROGETTISTA SPECIALISTICO Ing. Andrea Tassi Ord. Ingeg. Modena N. 18641 RESPONSABILE STRUTTURE		IL RESPONSABILE INTEGRAZIONE PRESTAZIONI SPECIALISTICHE Ing. Raffaele Rinaldesi Ord. Ingeg. Modena N. A1068		IL DIRETTORE TECNICO Ing. Andrea Tassi Ord. Ingeg. Parma N. 1154 PROGETTAZIONE NUOVE OPERE AUTOSTRADALI	
CODICE IDENTIFICATIVO RIPARTIZIONE OPERAZIONI					
111465	0000	PD	IN	T03	CV79F DE000 DSTR 2685 -2
PROJECT MANAGER Ing. Raffaele Rinaldesi Ord. Ingeg. Modena N. A1068		SUPPORTO SPECIALISTICO Ing. Paolo Moestrine Ord. Ingeg. Genova N. 8972		REVISIONE 1 DICEMBRE 2017 1 SETTEMBRE 2018 2 SETTEMBRE 2020 3	
REDATTO		VERIFICATO			