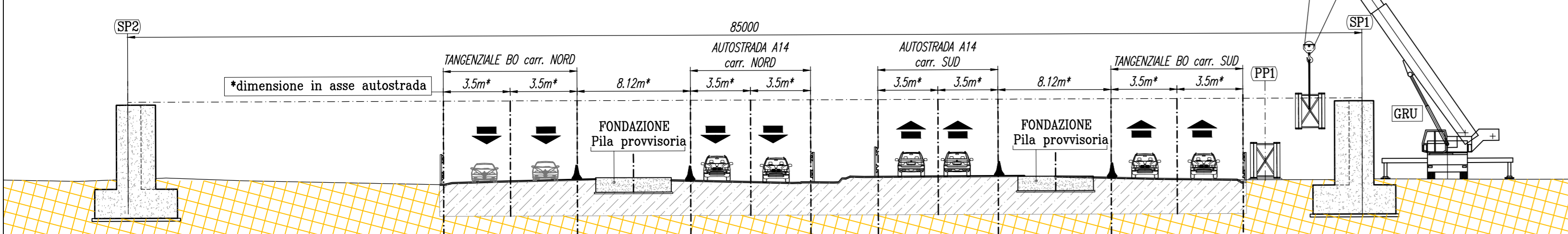


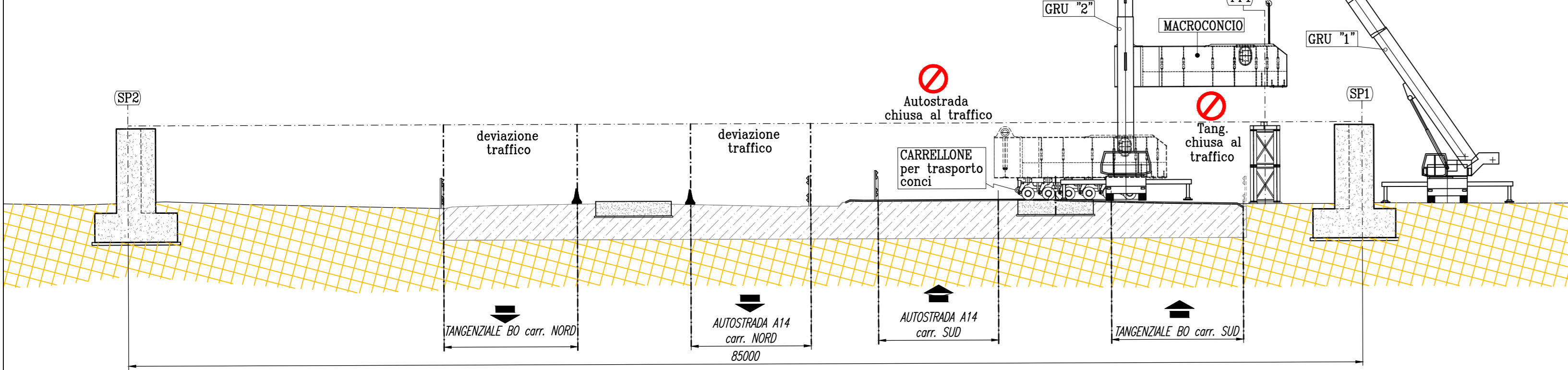
### FASE 1 -DIURNA- (prospetto)

- Realizzazione spalle Sp1-Sp2
- Realizzazione pilati di fondazione pile provvisorie
- Realizzazione pila provvisoria PP1

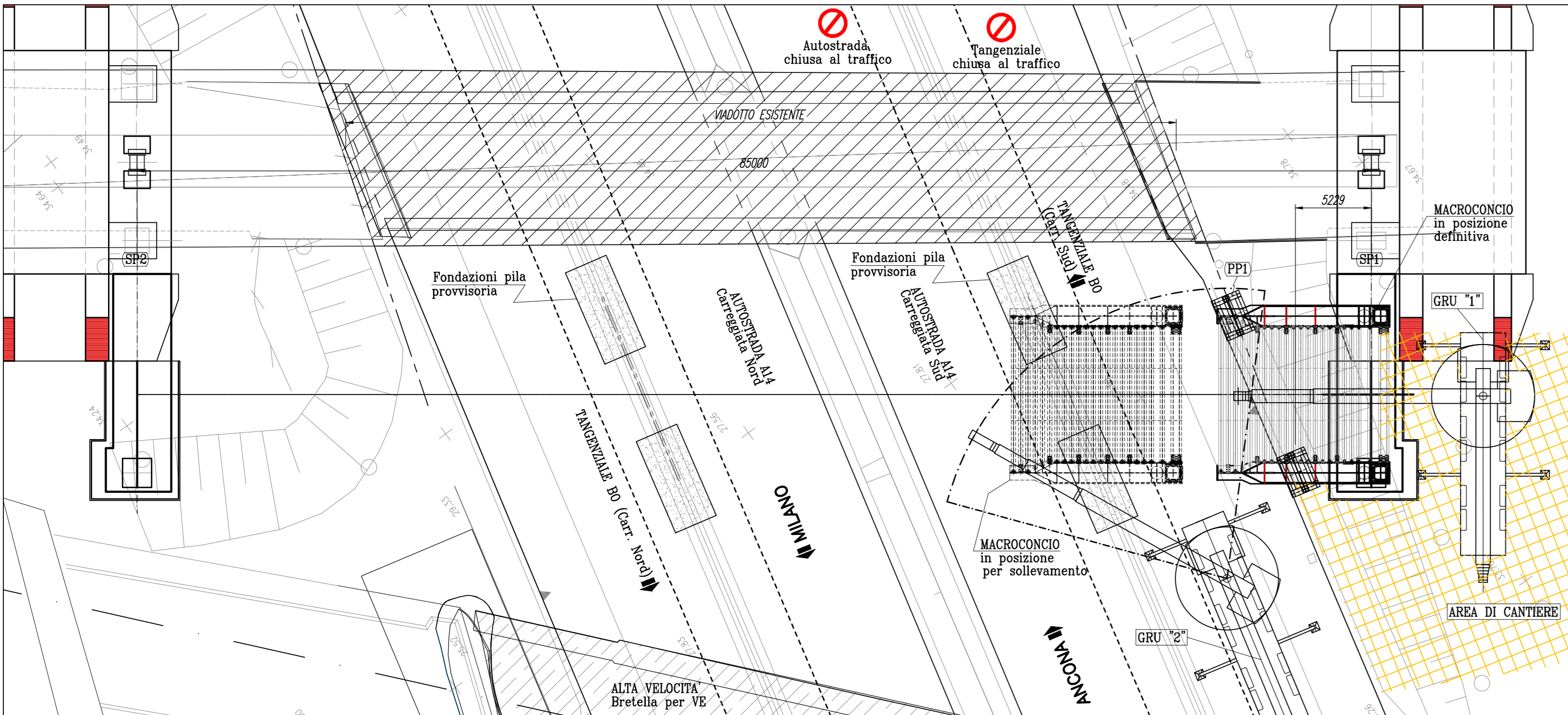


### FASE 2 -NOTTURNA- (prospetto)

- Parzializzazione del traffico (chiusura autostrada A14 carr. Sud e tangenziale carr. Sud)
- Trasporto macroconco mediante carrelloni in zona di sollevamento
- Movimentazione con n°2 gru del macroconco fino a posizione definitiva

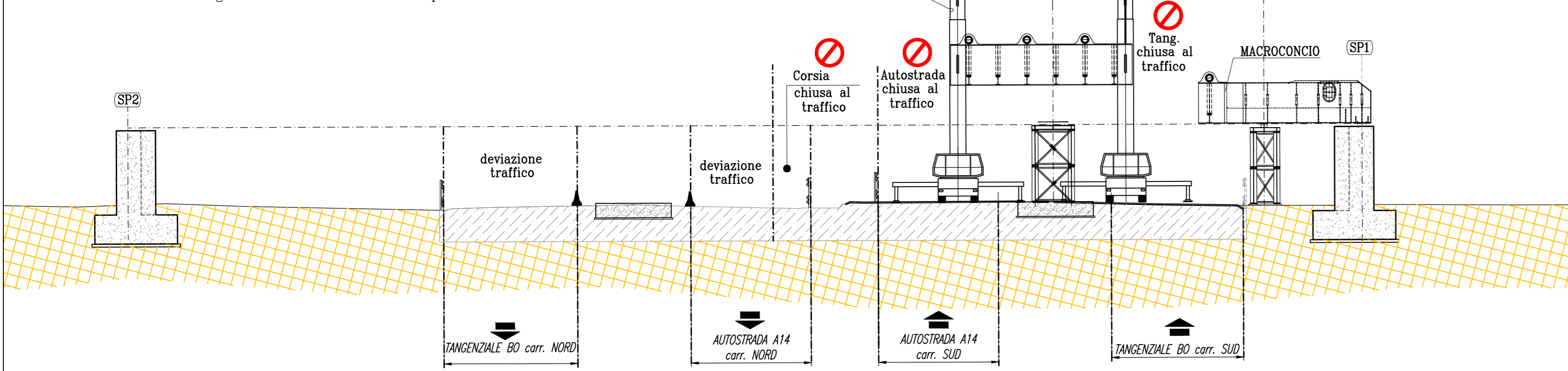


### FASE 2 -NOTTURNA-

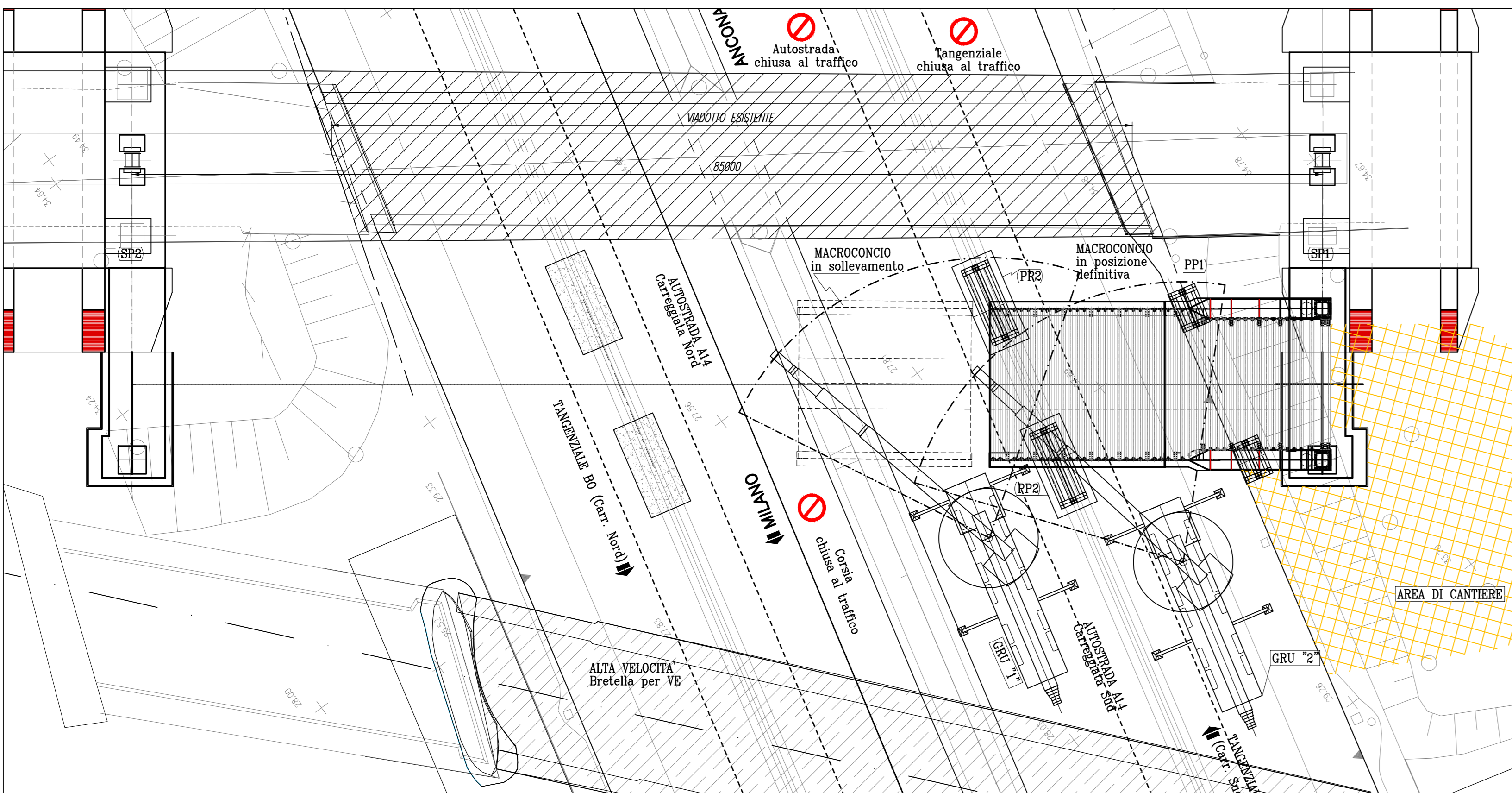


### FASE 3 -NOTTURNA- (prospetto)

- Parzializzazione del traffico (chiusura autostrada A14 carr. Sud - tangenziale carr. Sud e corsia sorpasso carr. Nord)
- Trasporto macroconco mediante carrelloni e realizzazione pila provvisoria PP2
- Movimentazione con n°2 gru del macroconco fino a posizione definitiva

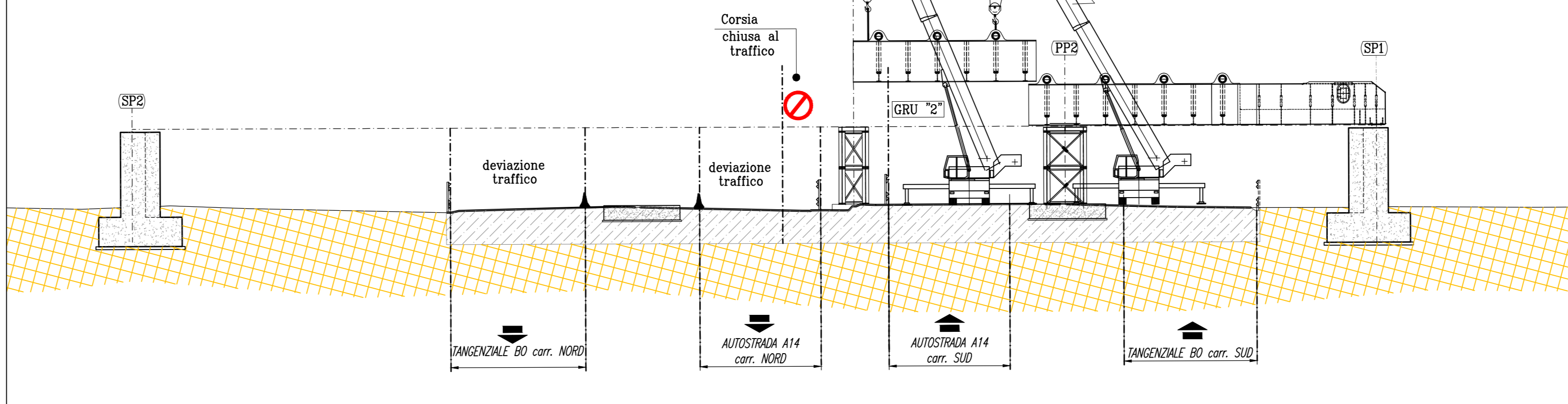


### FASE 3 -NOTTURNA PIANTE

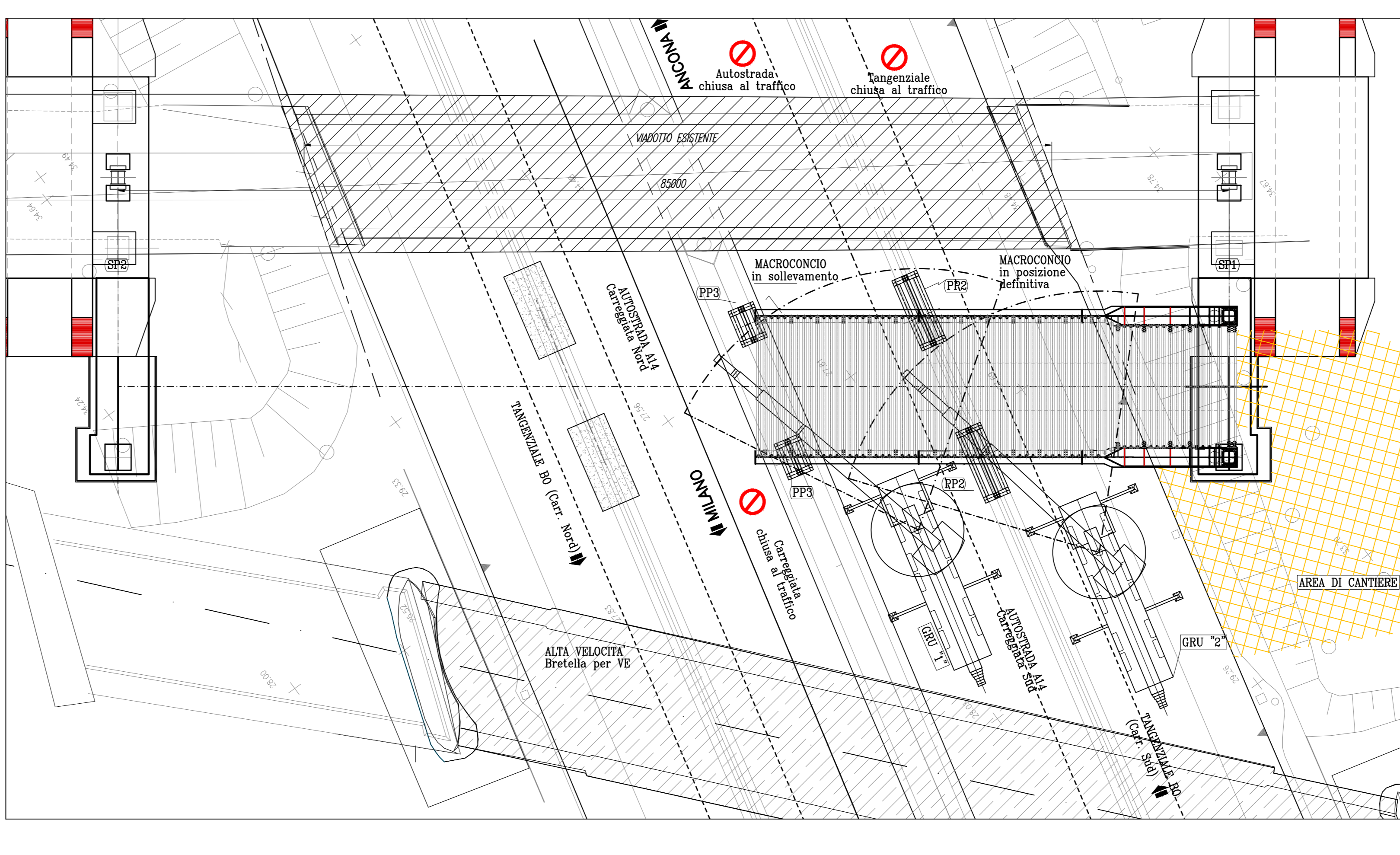


### FASE 4 -NOTTURNA- (prospetto)

- Trasporto macroconco mediante carrelloni
- Smontaggio pila provvisoria PP1
- Montaggio pila provvisoria PP3
- Movimentazione con n°2 gru del macroconco fino a posizione definitiva

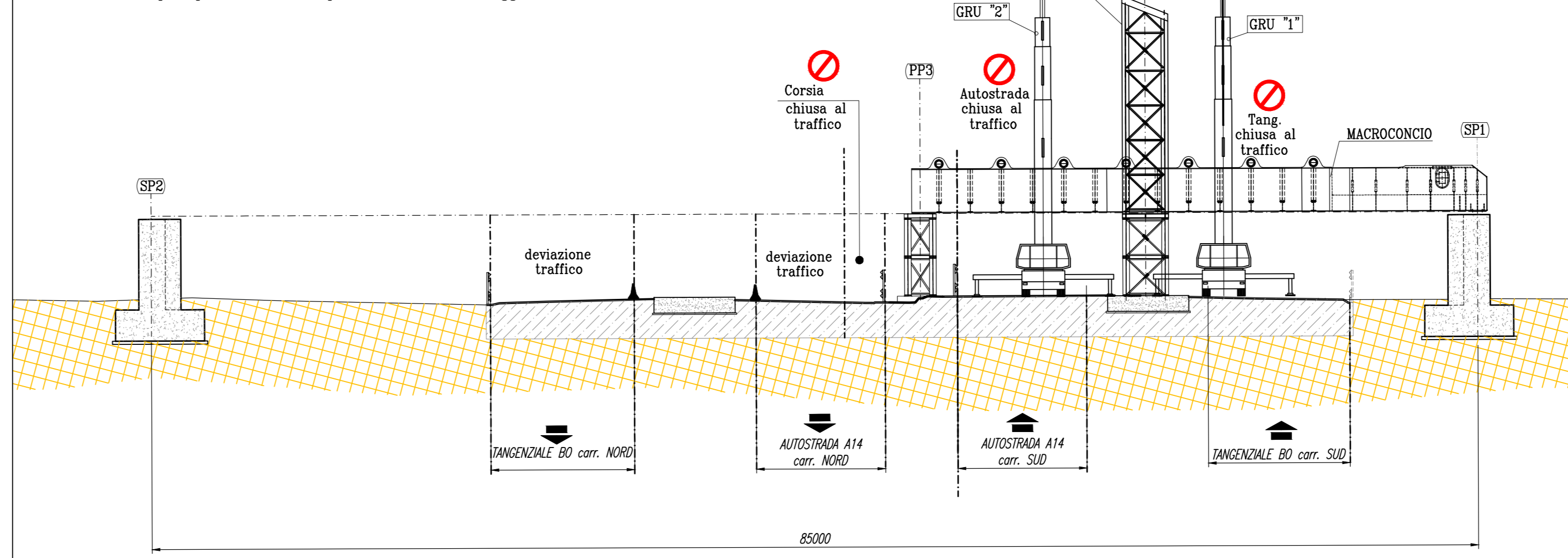


### FASE 4 -NOTTURNA- PIANTE



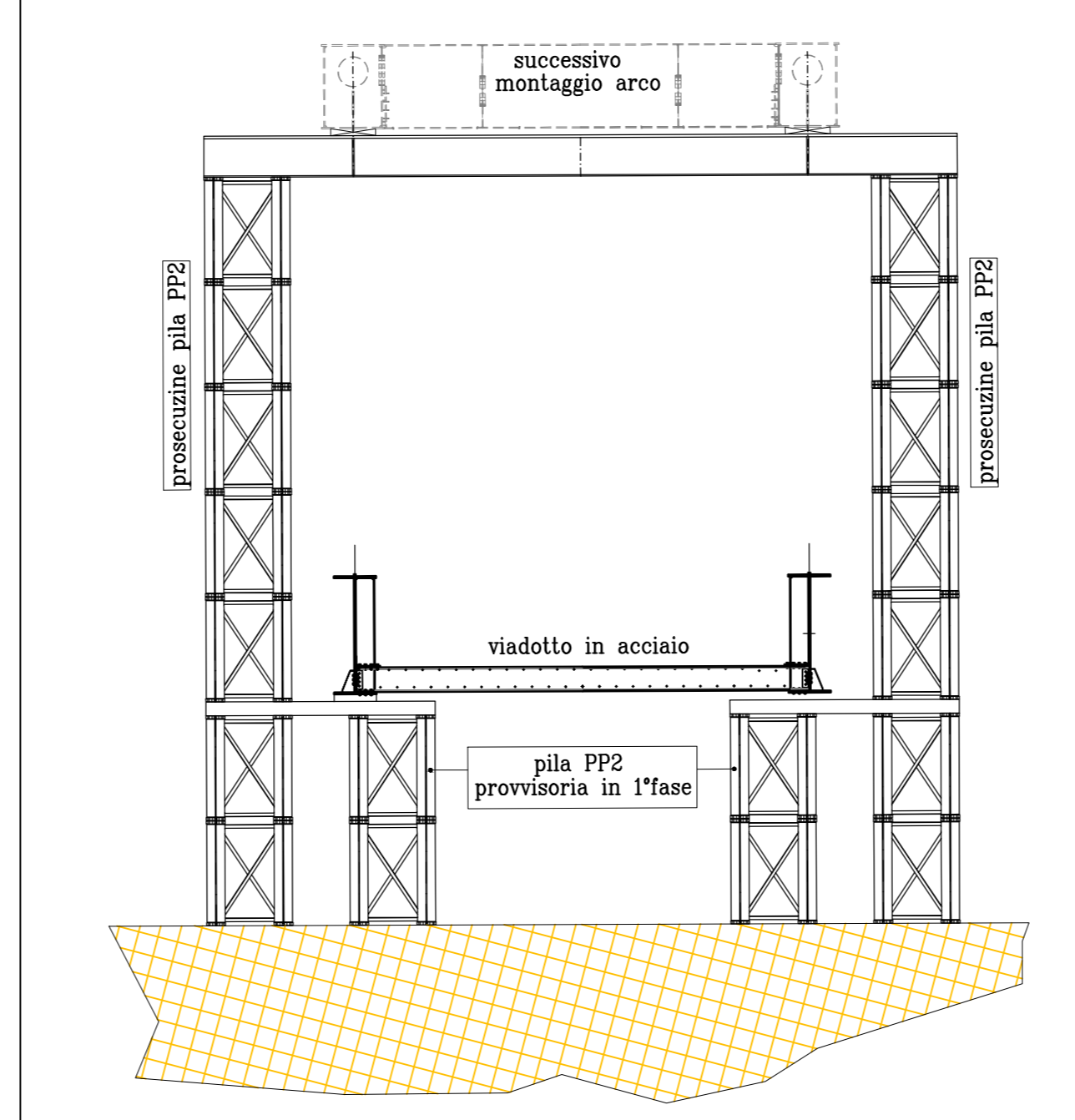
### FASE 5 -NOTTURNA- (prospetto)

- Proseguimento pila provvisoria PP2 per successivo montaggio arco



### FASE 5 (sezione)

- scala 1:150
- Proseguimento pila provvisoria PP2 per successivo montaggio arco



**autostrade** per l'italia

**AUTOSTRADA (A14) : BOLOGNA-BARI-TARANTO**  
TRATTO: BOLOGNA BORGO PANIGALE - BOLOGNA SAN LAZZARO

POTENZIAMENTO IN SEDE DEL SISTEMA  
AUTOSTRADALE E TANGENZIALE DI BOLOGNA

"PASSANTE DI BOLOGNA"

PROGETTO DEFINITIVO

VIABILITA' INTERFERITA

LINEA FERROVIARIA FS Bologna-Padova pk12+467

Cavalcaferrovia ex79T - F.S. - 12+467

Fasi costruttive impalcato CV79F - Tav 1 di 3

IL PROGETTISTA SPECIALISTICO Ing. Vittorio Masi Ord. Ingg. Milano N. 18641 RESPONSABILE STRUTTURE	IL RESPONSABILE INTEGRAZIONE PRESTAZIONI SPECIALISTICHE Ing. Raffaele Rinaldesi Ord. Ingg. Moenza N. 41068	IL DIRETTORE TECNICO Ing. Andrea Tassi Ord. Ingg. Parma N. 1154 PROGETTAZIONE NUOVE OPERE AUTOSTRADALI
--	--	---

CODICE IDENTIFICATIVO		ORDINATORE	
111465	0000 PD IN T03 CV79F FC000 DSTR 2689 -2	111465	---
PROJECT MANAGER Ing. Raffaele Rinaldesi Ord. Ingg. Moenza N. 41068		SUPPORTO SPECIALISTICO Ing. Paolo Moestrati Ord. Ingg. Genova N. 8972	
REVISIONE		REVISIONE	
1		1	
2		2	
3		3	
4		4	

VISTO DEL COMMITTENTE Ing. Raffaele Rinaldesi Ord. Ingg. Moenza N. 41068	VISTO DEL CONCESSIONARIO Ing. Andrea Tassi Ord. Ingg. Parma N. 1154
--	---