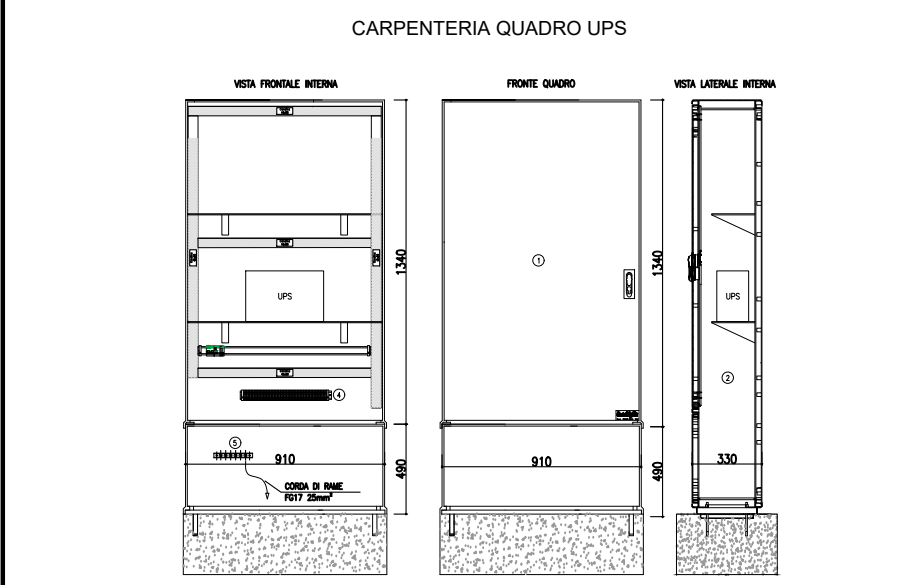
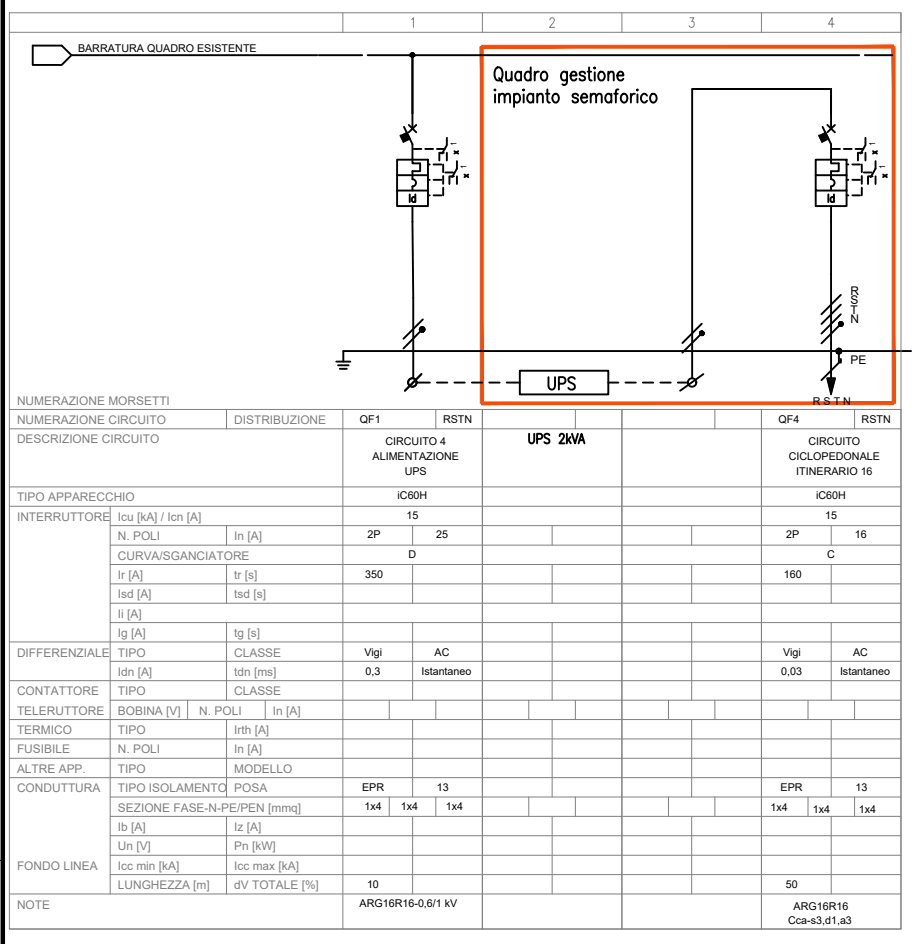
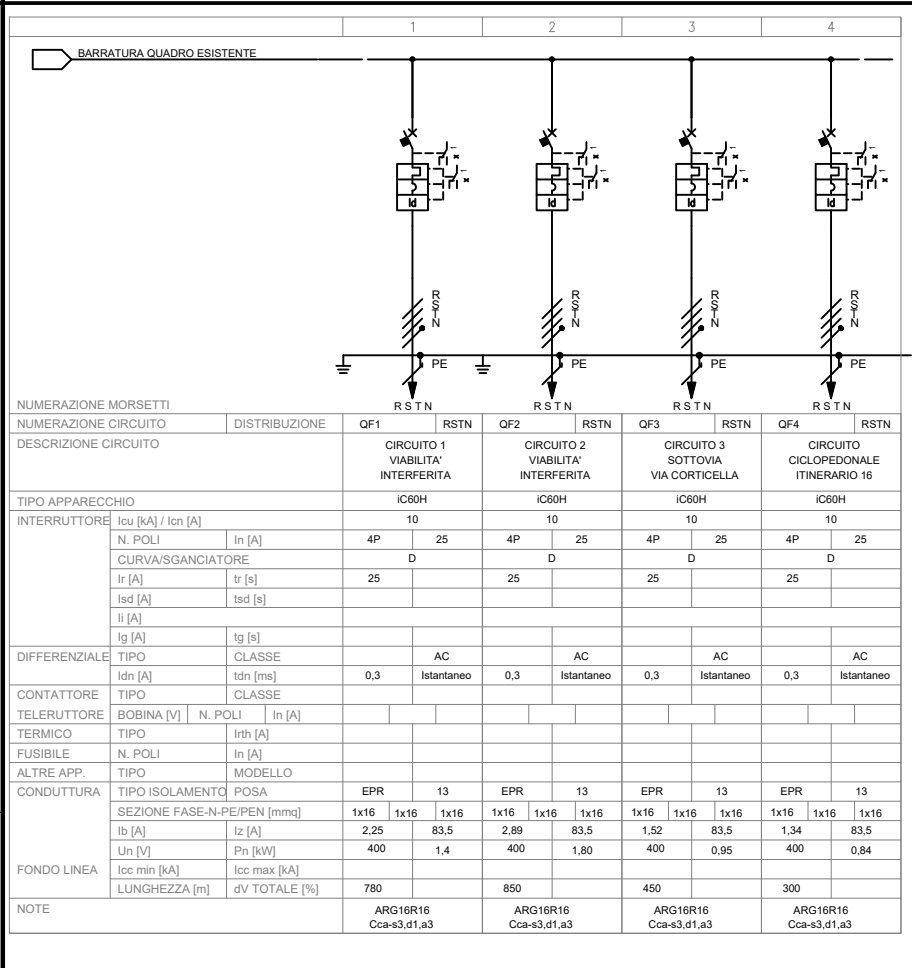
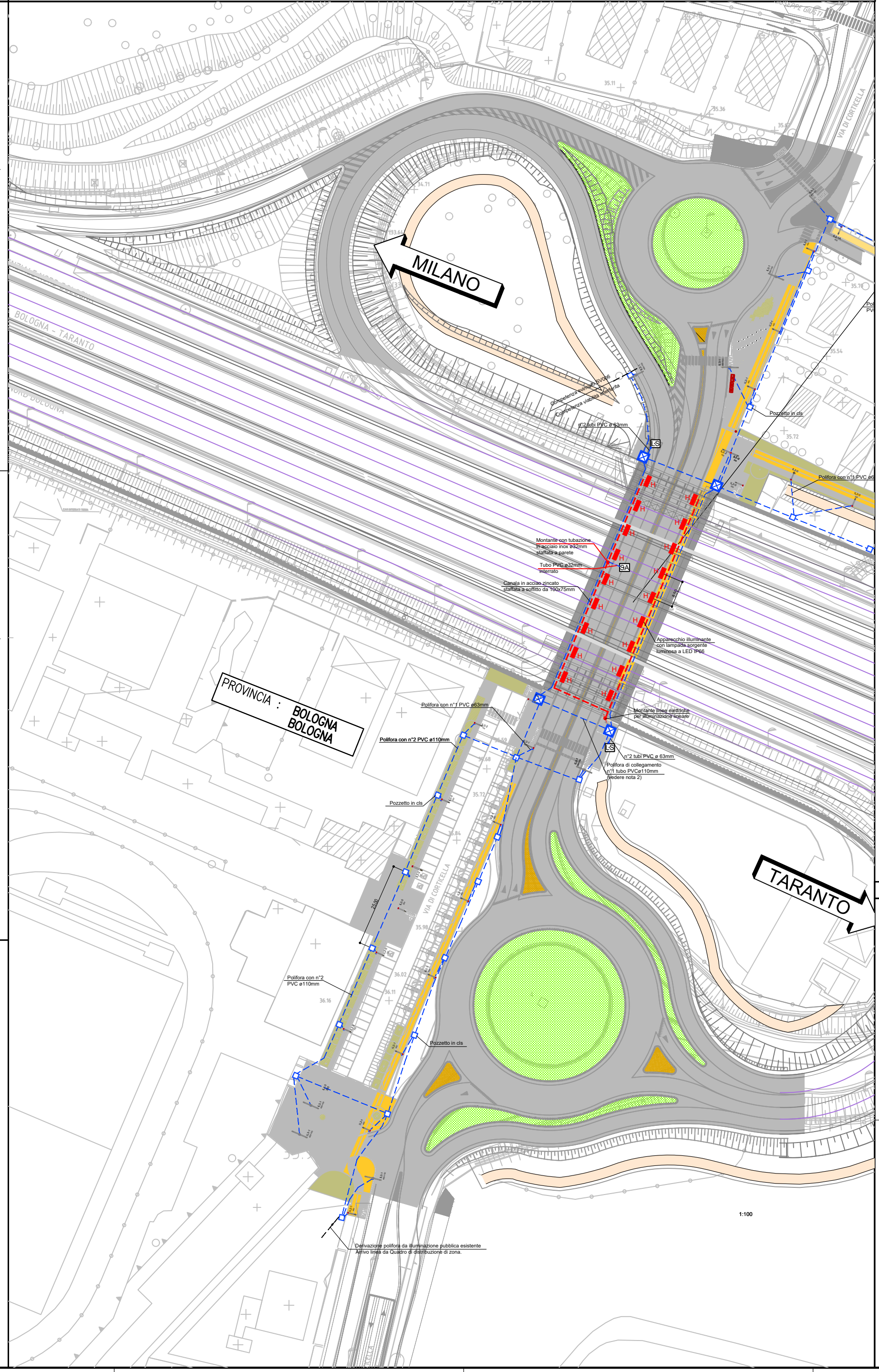


QUADRO ELETTRICO OBT1033 (CONVENZIONE CONSIPE ENEL SOLE) - SCHEMA UNIFILARE



PLANIMETRIA - scala 1:500



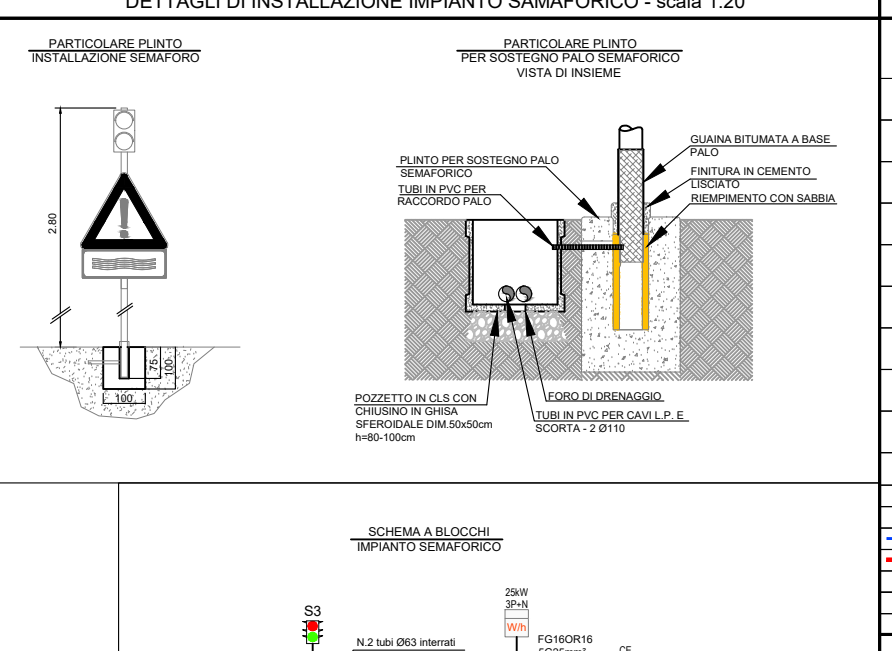
SEZIONE TIPOLOGICA APPRESTAMENTI INTERNO SOTTOVIA - scala 1:100



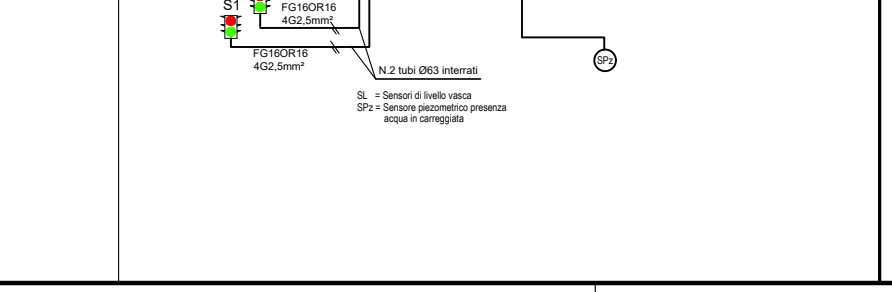
LEGENDA SIMBOLI APPARECCHI ILLUMINANTI VIABILITA' INTERFERITA/CICLOPEDONALE/CICLOPEDONALE

Simbolo	Descrizione
[Simbolo]	ARMATURA STRADALE CON DOPPIO BRACCIO... LAMPADA A SORGENTE LED 18W... PALO IN LATO STRADALE... SEZIONE QUADRATA H=10m
[Simbolo]	ARMATURA STRADALE CON DOPPIO BRACCIO... LAMPADA A SORGENTE LED 18W... PALO IN LATO STRADALE... SEZIONE QUADRATA H=10m
[Simbolo]	ARMATURA STRADALE CON DOPPIO BRACCIO... LAMPADA A SORGENTE LED 18W... PALO IN LATO STRADALE... SEZIONE QUADRATA H=10m

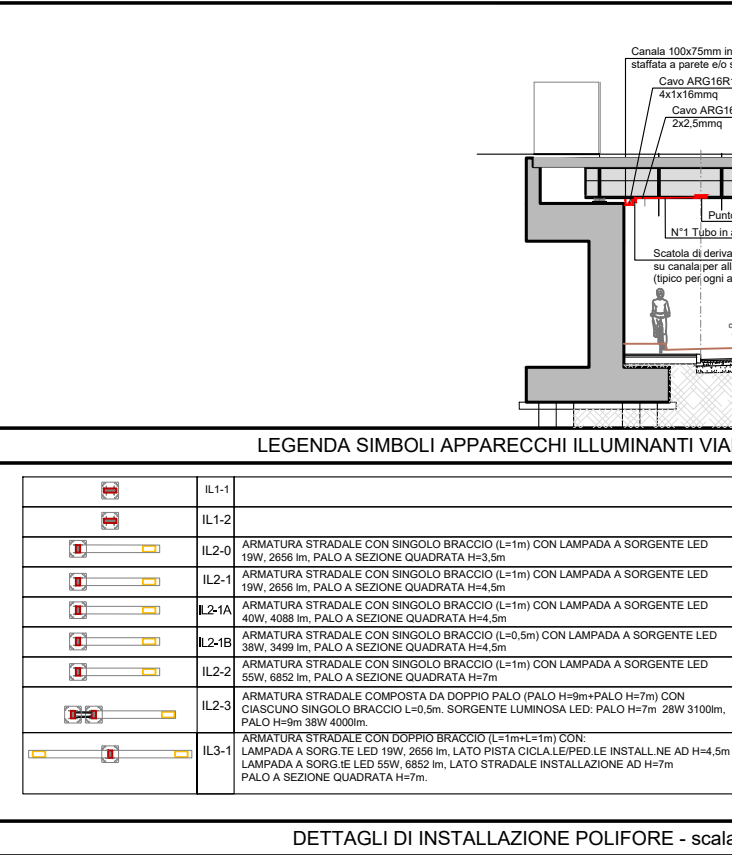
DETTAGLI DI INSTALLAZIONE POLIFORA - scala 1:20



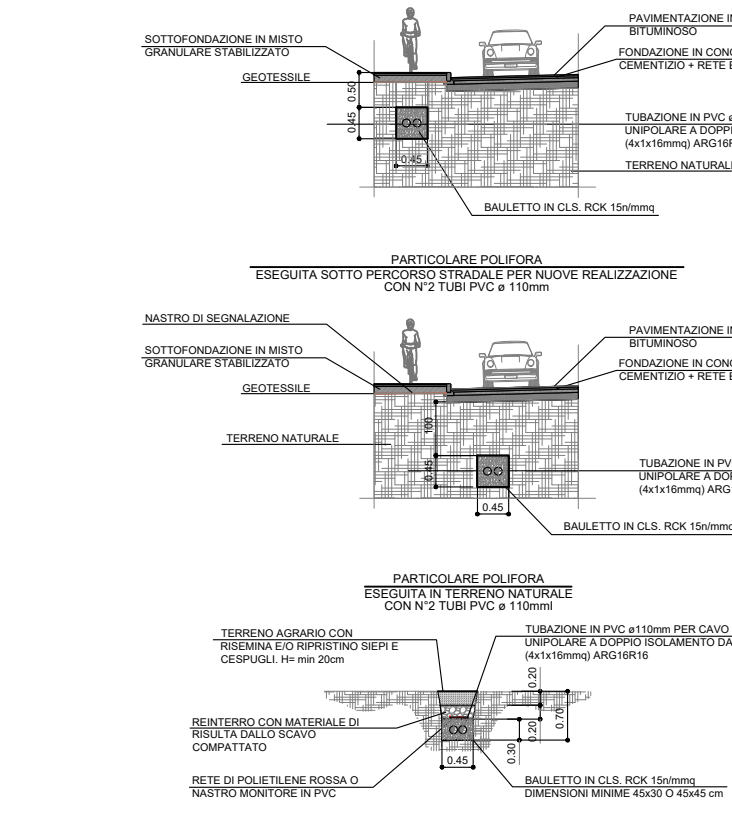
DETTAGLI DI INSTALLAZIONE IMPIANTO SEMAFORICO - scala 1:20



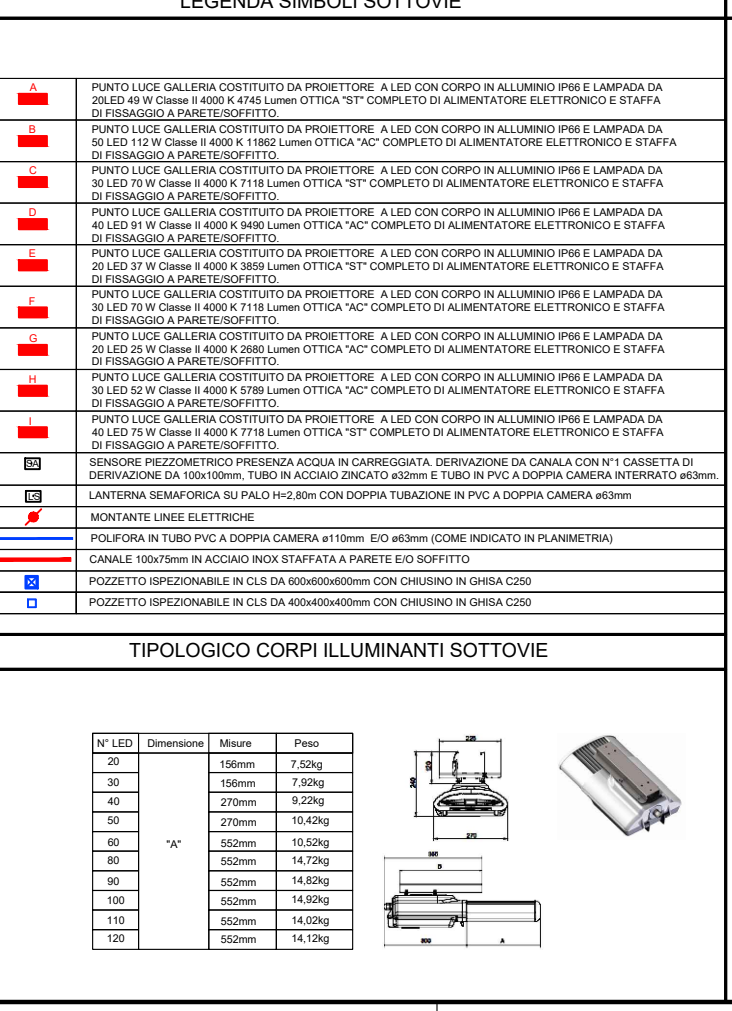
SEZIONE TIPOLOGICA APPRESTAMENTI INTERNO SOTTOVIA - scala 1:100



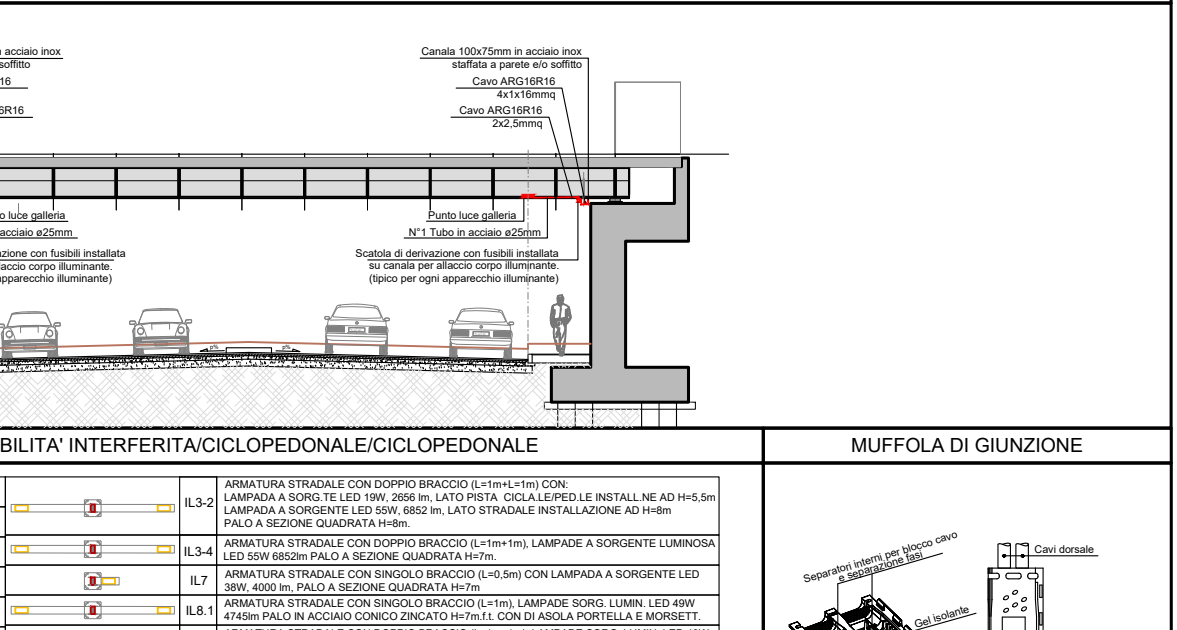
DETTAGLI DI INSTALLAZIONE PLINTO FONDAZIONE - scala 1:20



DETTAGLI DI INSTALLAZIONE ALIMENTAZIONE CORPI ILLUMINANTI SOTTOVIA - scala 1:1000



STALCIO PLANIMETRICO



NOTE GENERALI - FASI ESECUTIVE

1. VERIFICAZIONE DEI PRELIEVI DI TERRENO... INTERFERITA E CICLOPEDONALE... LAMPADA A SORGENTE LED 18W... PALO IN LATO STRADALE... SEZIONE QUADRATA H=10m
2. LA DISTRIBUZIONE ILLUMINAZIONE PUBBLICA... SECONDO IL PIANO... H=10m... SEZIONE QUADRATA H=10m
3. TUTTI I C.A.M. UTILIZZATI DEVONO ESSERE CONFORMI AL REGOLAMENTO EUROPEO... H=10m... SEZIONE QUADRATA H=10m
4. TAVOLE DI RIEQUILIBRIO... H=10m... SEZIONE QUADRATA H=10m
5. PER TUTTE LE ACQUE SUPERFICIE... H=10m... SEZIONE QUADRATA H=10m
6. LA PULIZIA E MANUTENZIONE... H=10m... SEZIONE QUADRATA H=10m
7. IN CASO DI MODIFICHE... H=10m... SEZIONE QUADRATA H=10m
8. SUGGERIRE IL CARICO ALTERNATIVO... H=10m... SEZIONE QUADRATA H=10m

autostrade per Italia

AUTOSTRADA (A14) - BOLOGNA-BARI-TARANTO
TRATTO: BOLOGNA BORGOPANGIOLA - BOLOGNA SAN LAZZARO

POTENZIAMENTO IN SEDE DEL SISTEMA AUTOSTRADALE E TANGENZIALE DI BOLOGNA

"PASSANTE DI BOLOGNA"
PROGETTO DEFINITIVO

VIABILITA' INTERFERITA

IMPIANTI
P04 - PORTA CASTELMAGGIORE

Impianti illuminazione
Planimetria illuminazione sottopassaggio

111465	0000	PD	IMP	SA04	IMP00	D0P1	0457	-2
--------	------	----	-----	------	-------	------	------	----

Logo of spea (Servizio Pubblico di Esplorazione Ambientale)