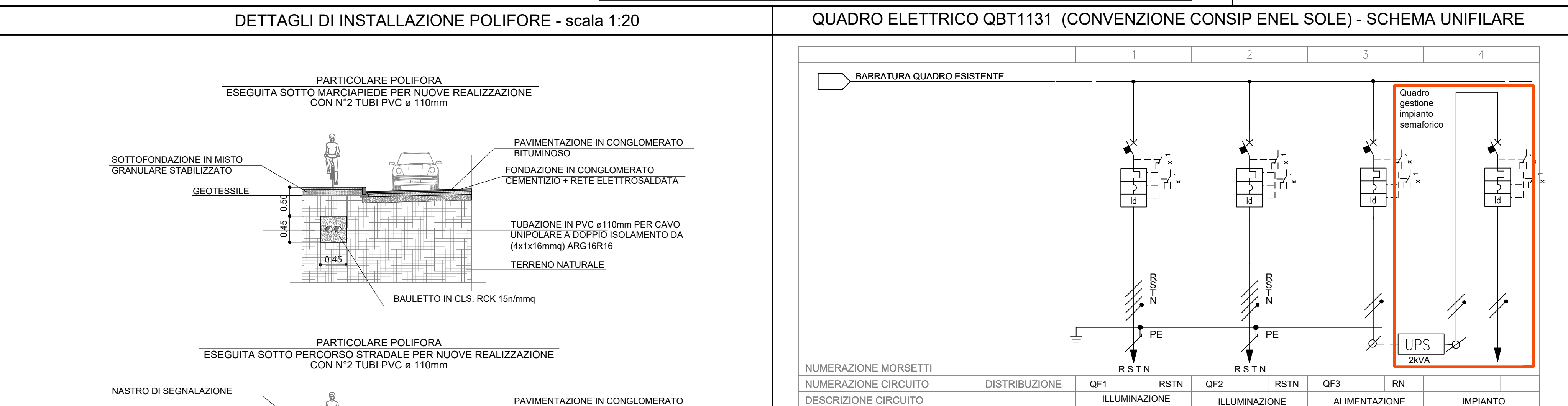


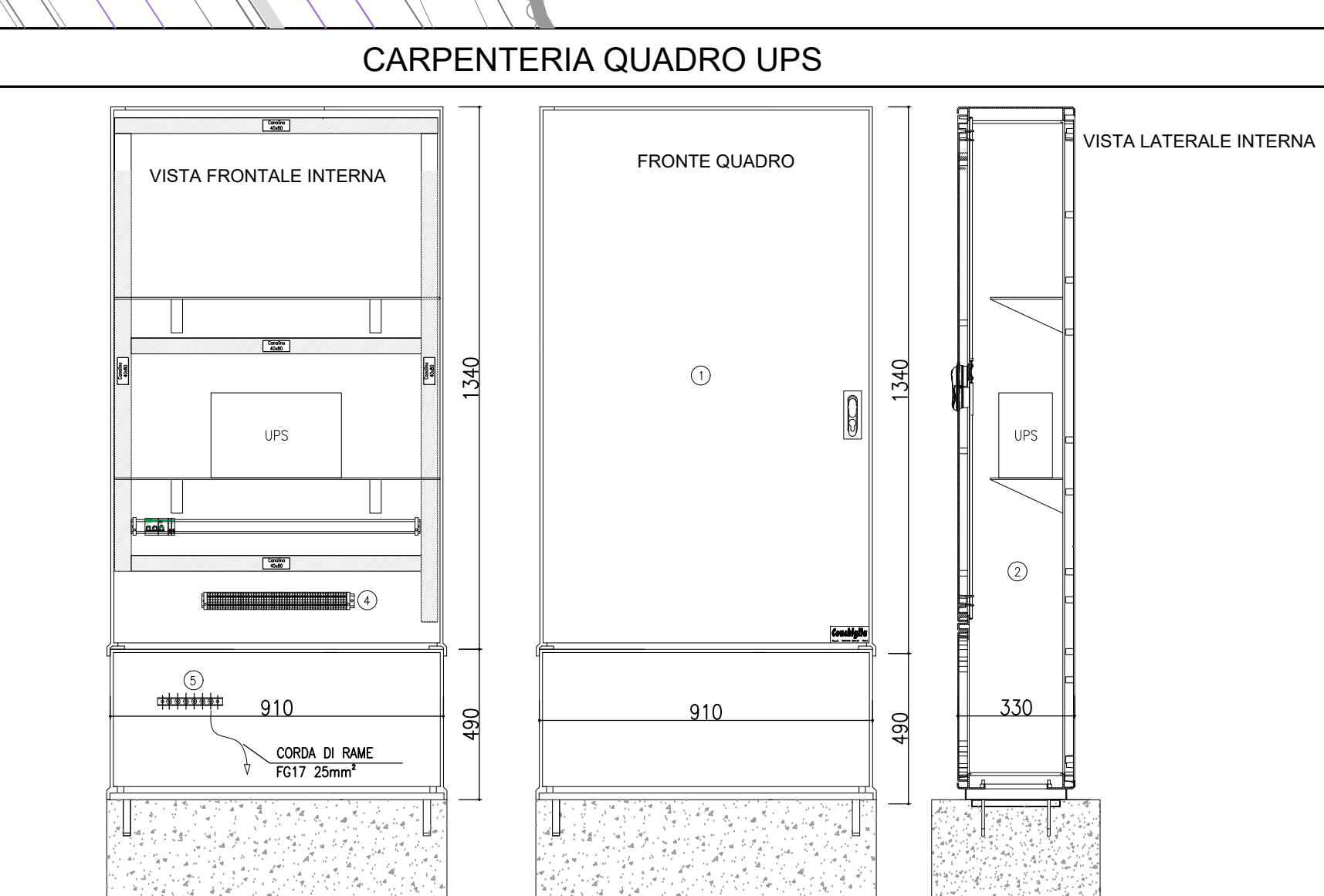
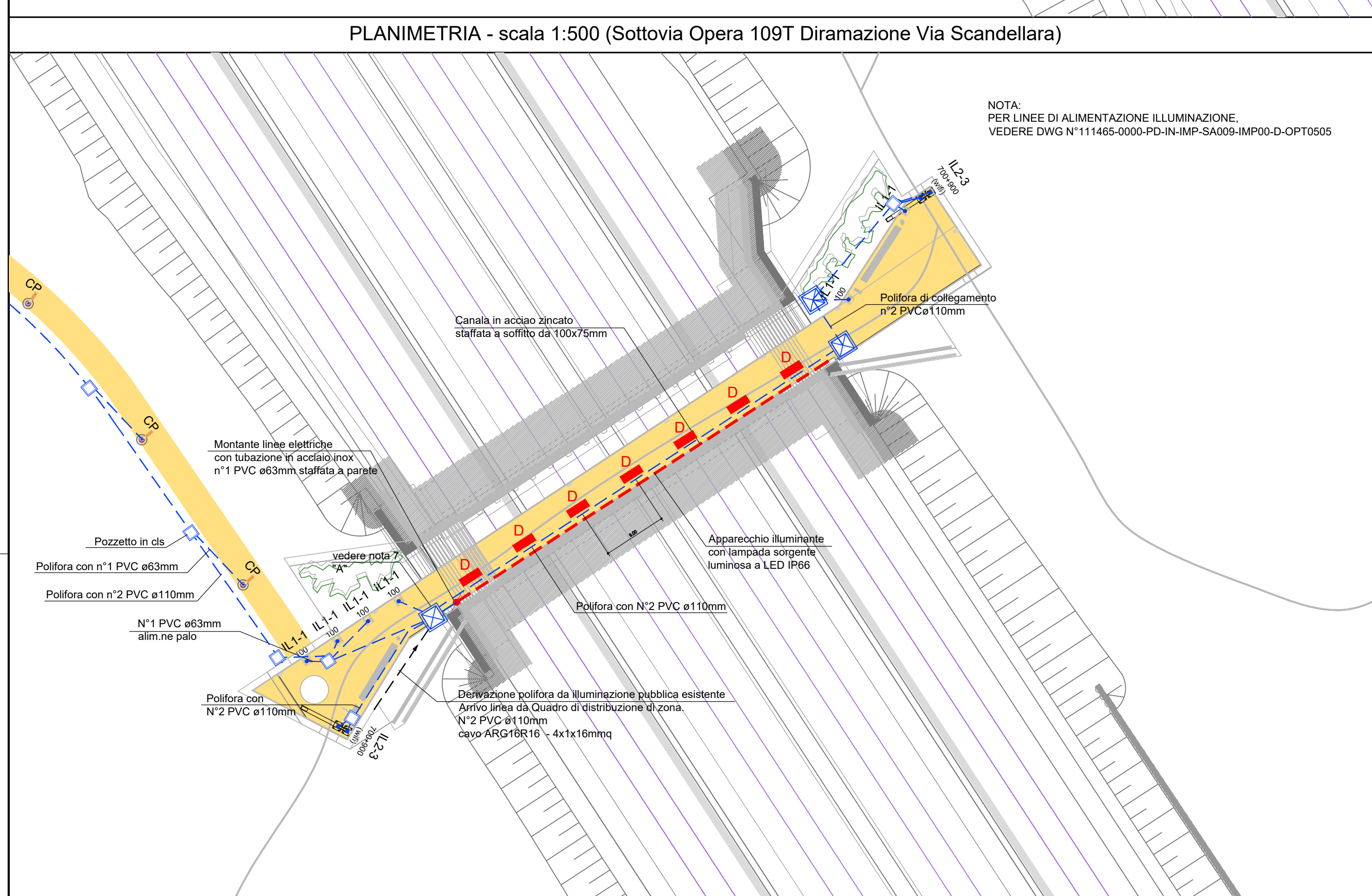
LEGENDA SIMBOLI APPARECCHI ILLUMINANTI VIABILITA' INTERFERITA/CICLOPEDONALE

L3.1	ARMATURA STRADALE CON SINGOLO BRACCIO (L=1m) CON LAMPADA A SORGENTE LED 5W, 2000 lm, PALO A SEZIONE QUADRATA H=3.5m	L3.4	ARMATURA STRADALE CON SINGOLO BRACCIO (L=1m) CON LAMPADA A SORGENTE LED 5W, 2000 lm, PALO A SEZIONE QUADRATA H=3.5m
L3.2	ARMATURA STRADALE CON SINGOLO BRACCIO (L=1m) CON LAMPADA A SORGENTE LED 5W, 2000 lm, PALO A SEZIONE QUADRATA H=3.5m	L3.5	ARMATURA STRADALE CON SINGOLO BRACCIO (L=1m) CON LAMPADA A SORGENTE LED 5W, 2000 lm, PALO A SEZIONE QUADRATA H=3.5m
L3.3	ARMATURA STRADALE CON SINGOLO BRACCIO (L=1m) CON LAMPADA A SORGENTE LED 5W, 2000 lm, PALO A SEZIONE QUADRATA H=3.5m	L3.6	ARMATURA STRADALE CON SINGOLO BRACCIO (L=1m) CON LAMPADA A SORGENTE LED 5W, 2000 lm, PALO A SEZIONE QUADRATA H=3.5m



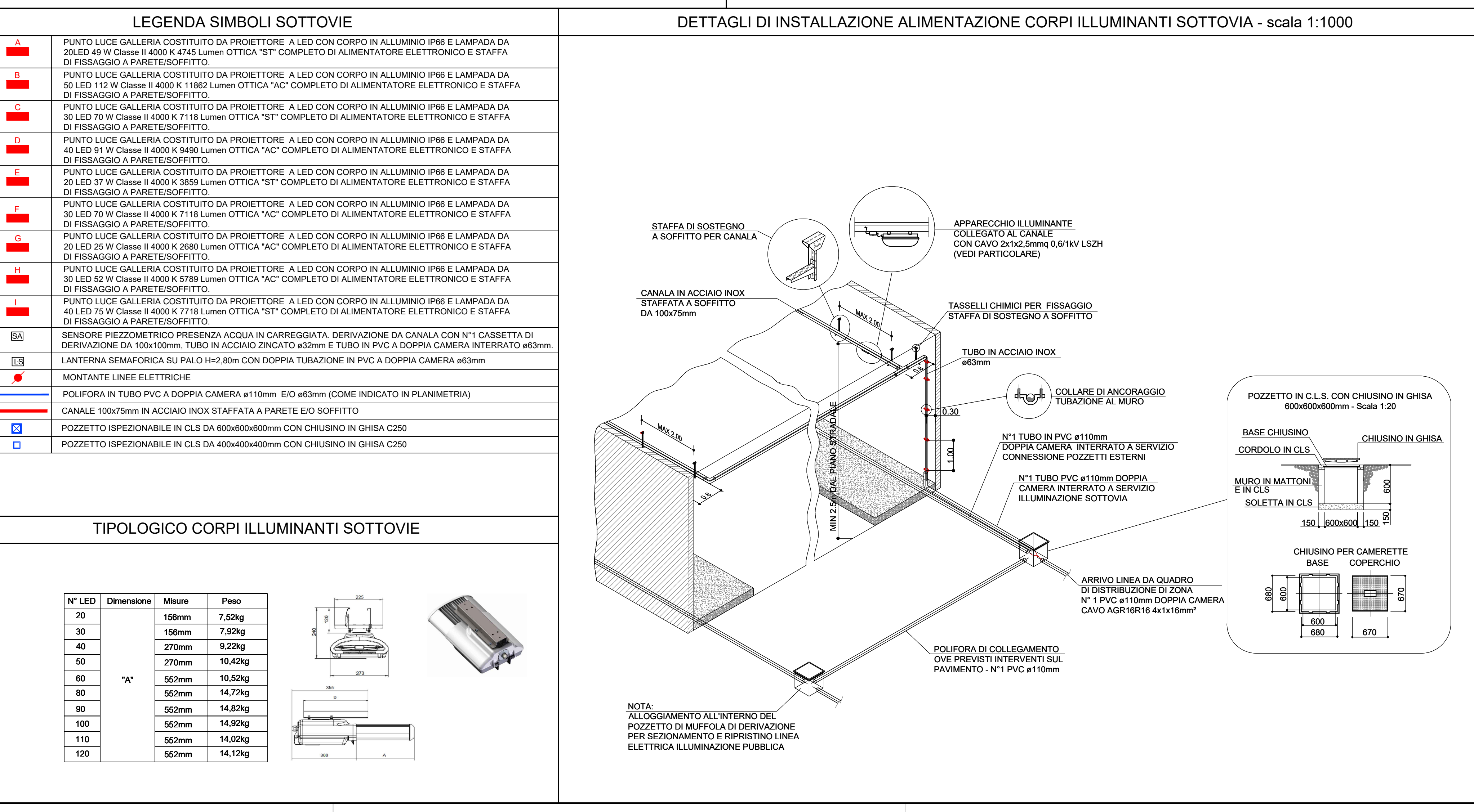
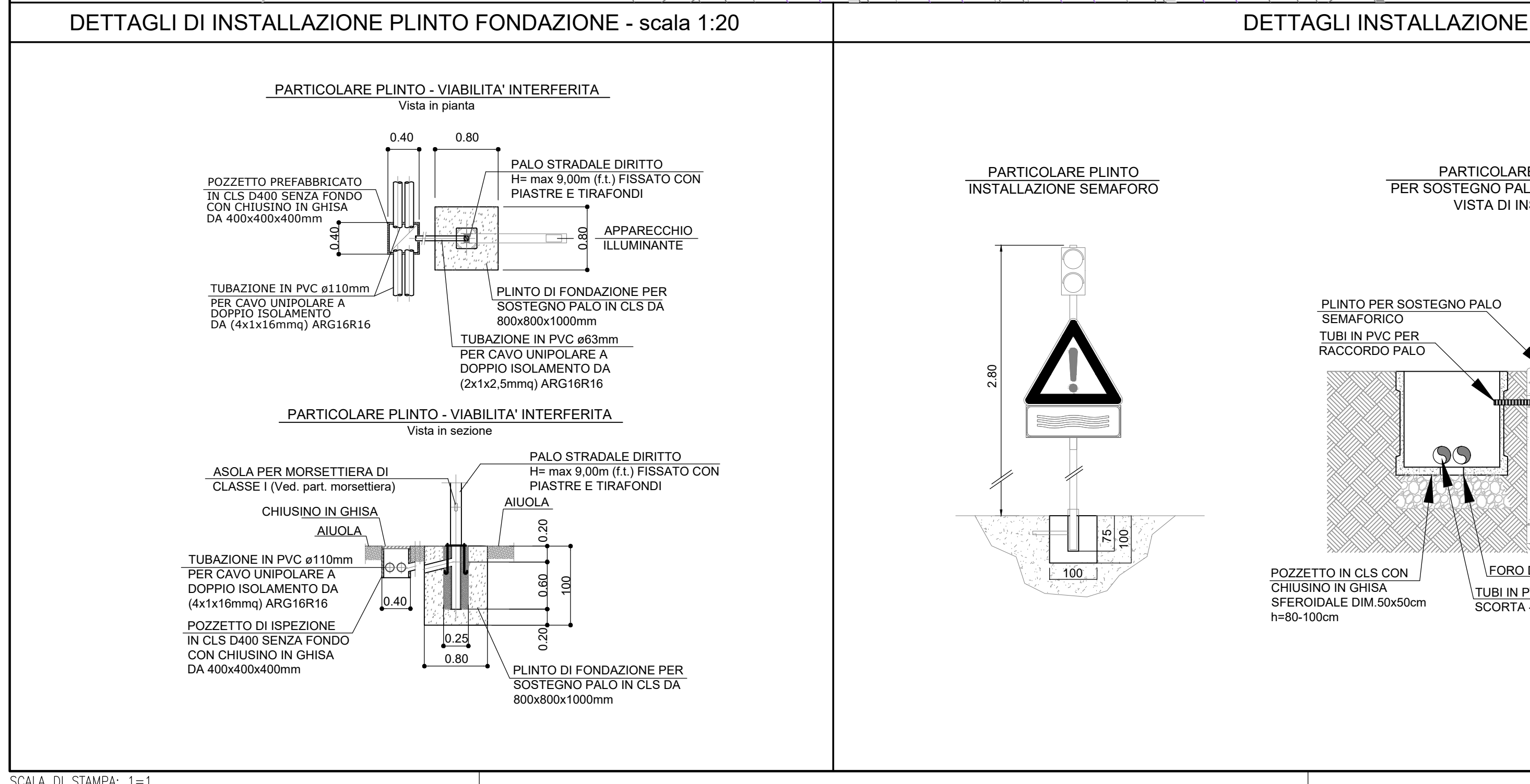
NOTE GENERALI - FASI ESECUTIVE

- L'ILLUMINAZIONE DEI SOTTOPASSAGGI, DELLA VIABILITA' INTERFERITA E DELLE PISTE CICLOPEDONALI RAPPRESENTATA IN SARAI SOTTOVIA A QUADRO ELETTRICO ESISTENTE, MEDIANTE L'UTILIZZO DI INTERFETTORI DI RISERVA (SE PRESENTI) O L'INSTALLAZIONE DI NUOVI INTERFETTORI DA NUOVO QUADRO ELETTRICO DI DISTRIBUZIONE ILLUMINAZIONE PUBBLICA AVVENTE LE MEDESIME CARATTERISTICHE TECNICHE COME DA SPECIFICHE CE N° 1005 CONVENZIONE CONSIP ENEL S.p.A.
- LA DISTRIBUZIONE ILLUMINAZIONE PUBBLICA SARAI REALIZZATA CON N°2 TUBI PVC Ø110mm
- TUTTI I CAVI UTILIZZATI DEVONO ESSERE CONFORMI AL REGOLAMENTO EUROPEO (CPR) LE 3015E SUCCESSIVE MODIFICHE E INTEGRAZIONI.
- TAVOLE DI RIFERIMENTO PUNTI DI FORNITURA INTERVENTI COMUNALI:
 - 111462-0001-PE-DG-IMP-GE006-IMP00-D-PT008
 - 111462-0001-PE-DG-IMP-GE006-IMP00-D-PT003
- PER TUTTE LE NUOVE ROTATIVE, DOVRA' ESSERE PREVISTO UN ANELLO DI CAVIDOTTO CON N°2 TUBI PVC A DOPPIA CAMERA Ø110mm, CHE SI PRELUNGHERA' SU PAVI DI ACCESSORI LUSO DELLA STESSA PER UNA LUNGHEZZA MINIMA DI 100m, TOTALMENTE INDIPENDENTE DA EVENTUALI ALTRO CAVIDOTTO DI COMPETENZA DI ALTRO ENTE COME RICHIESTO DA COMUNE DI BOLOGNA.
- LA PULFORA A SERVIZIO DELLA VIABILITA' INTERFERITA DOVRA' ESSERE POSIZIONATA SOTTO IL PERCORSO PEDONALE ED OCCIALE, MENTRE I POZZETTI SU TERRENO VEGETALE.
- IN FASE DI REALIZZAZIONE SOTTOPASSAGGIO, LE LINEE ESISTENTI DI ALIMENTAZIONE ILLUMINAZIONE PUBBLICA, DEVONO ESSERE INTERFETTE ALL'INTERNO DEL PROGETTO IN CLS RAPPRESENTATO, TEMPORANEAMENTE SEZIONATE E SUCCESSIVAMENTE RIALACIATE (TRATTO DA N° 4°) CON MANIFOLDI DI DERIVAZIONE E EVENTUALE POSA NUOVO CAVO DI COLLEGAMENTO ALLA LINEA ELETTRICA ESISTENTE.
- SUDDIVIDERE IL CARICO ALTERNATIVAMENTE SULLE TRE FASI.



QUADRO ELETTRICO QBT1131 (CONVENZIONE CONSIP ENEL SOLE) - SCHEMA UNIFILARE

NUMERAZIONE CIRCUITO	DISTRIBUZIONE	QF1	RSTN	QF2	RSTN	QF3	RN	IMPIANTO SEMAFORICO
ILLUMINAZIONE SOTTOPASSAGGIO VIA SCANDELLARA LINEA 1	IC60H	4P	25	4P	25	2P	D	25
ILLUMINAZIONE VIABILITA' INTERFERITA LINEA 2	IC60H	25	0	25	0	25	D	25
ALIMENTAZIONE UPS	IC60H							160



POTENZIAMENTO IN SEDE DEL SISTEMA AUTOSTRADE E TANGENZIALE DI BOLOGNA

"PASSANTE DI BOLOGNA"

PROGETTO DEFINITIVO

VIABILITA' INTERFERITA

IMPIANTI

S24 - SOTTOPASSAGGIO SCANDELLARA

Impianti illuminazione
Planimetria illuminazione sottopassaggio

IL PROGETTISTA SPECIALISTICO	IL RESPONSABILE E PROIEZIONISTA PRESSIONE SPECIFICAZIONE	IL DIRETTORE TECNICO
Ing. Andrea Tacci Dir. Ing. Marco N. 1154 RESPONSABILE COPIE ELETTRONICHE	Ing. Raffaele Pissardi Dir. Ing. Marco N. 1154	Ing. Andrea Tacci Dir. Ing. Marco N. 1154 PROIEZIONE NUOVE OPERE AUTOSTRADALI

111465	0000	PD/IN	IMP	AR024	IMP00	DPT	0469	- 2
--------	------	-------	-----	-------	-------	-----	------	-----

111465	0000	PD/IN	IMP	AR024	IMP00	DPT	0469	- 2
--------	------	-------	-----	-------	-------	-----	------	-----

111465	0000	PD/IN	IMP	AR024	IMP00	DPT	0469	- 2
--------	------	-------	-----	-------	-------	-----	------	-----