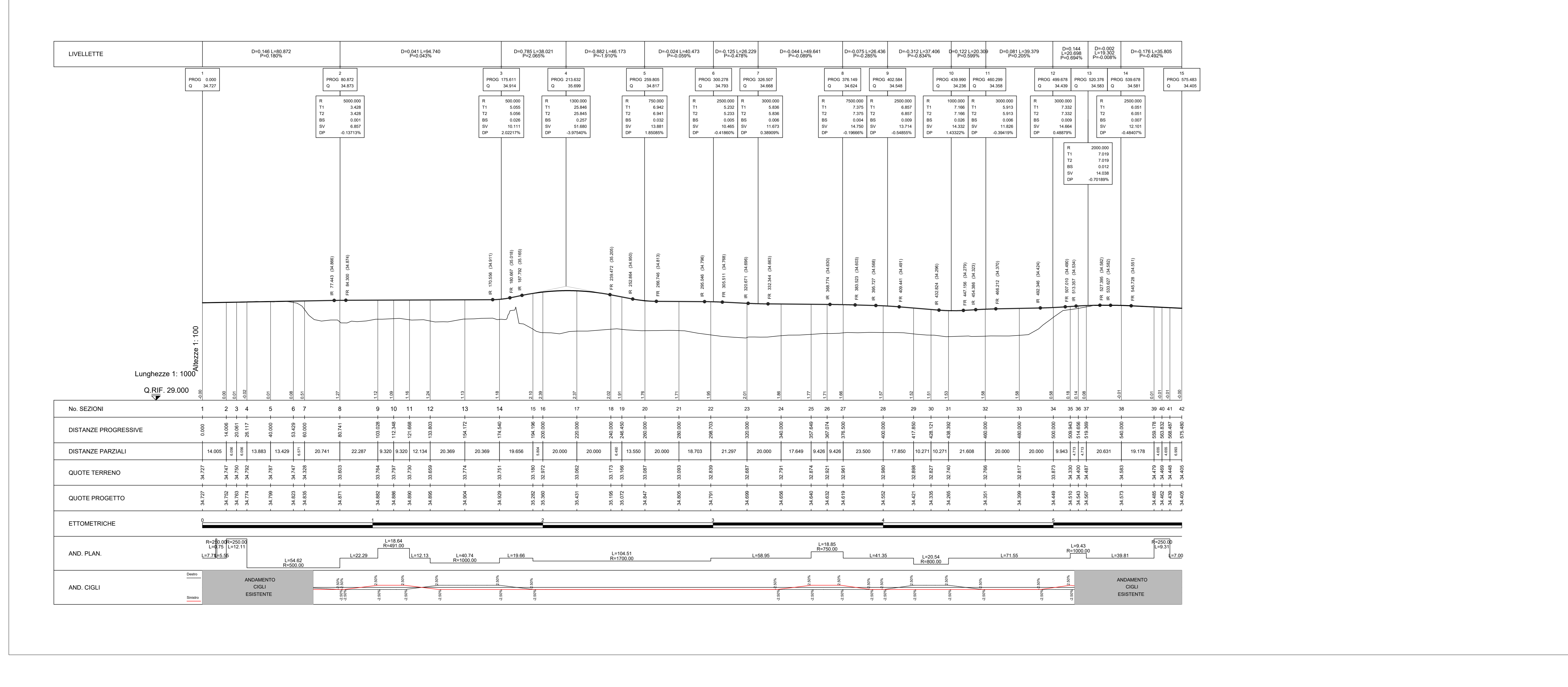


PROFILO LONGITUDINALE - VARIANTE SS-PORRETTANA LOCALITA' CASE NUOVE - VL40 1:1000/100



autostrade per l'italia

AUTOSTRADA (A14) : BOLOGNA-BARI-TARANTO
 TRATTO: BOLOGNA BORGO PANIGALE - BOLOGNA SAN LAZZARO

POTENZIAMENTO IN SEDE DEL SISTEMA
 AUTOSTRADALE E TANGENZIALE DI BOLOGNA

"PASSANTE DI BOLOGNA"

PROGETTO DEFINITIVO

IT - INTERVENTI TERRITORIALI

VARIANTE SS-PORRETTANA LOCALITA' CASE NUOVE

PARTE STRADALE

PLANIMETRIE STATO DI FATTO, DI TRACCIAMENTO
 E PROFILO LONGITUDINALE

Il PROGETTAZIONE SPECIALISTICO
 Ing. Giuseppe Salvatore Spazzolone
 Ord. Ingg. Moorea N. 420796

Il RESPONSABILE INTEGRAZIONE
 PRESTAZIONI SPECIALISTICHE
 Ing. Raffaele Rinaldesi
 Ord. Ingg. Moorea N. 41068

Il DIRETTORE TECNICO
 Ing. Andrea Tassi
 Ord. Ingg. Parma N. 1154

PROGETTAZIONE NUOVE OPERE AUTOSTRADALI

REVISIONE
 0 Data
 0 DICEMBRE 2017
 1 SETTEMBRE 2018
 2 SETTEMBRE 2020
 3
 4