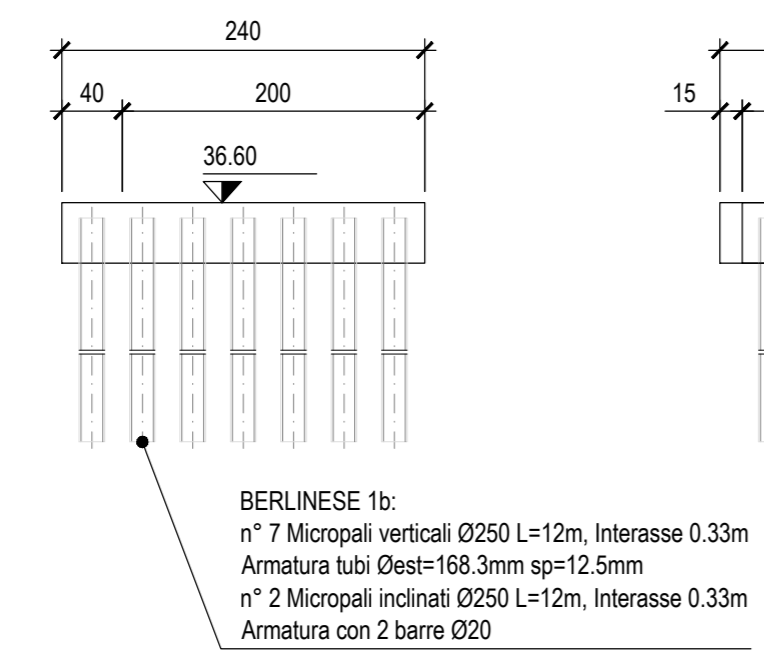
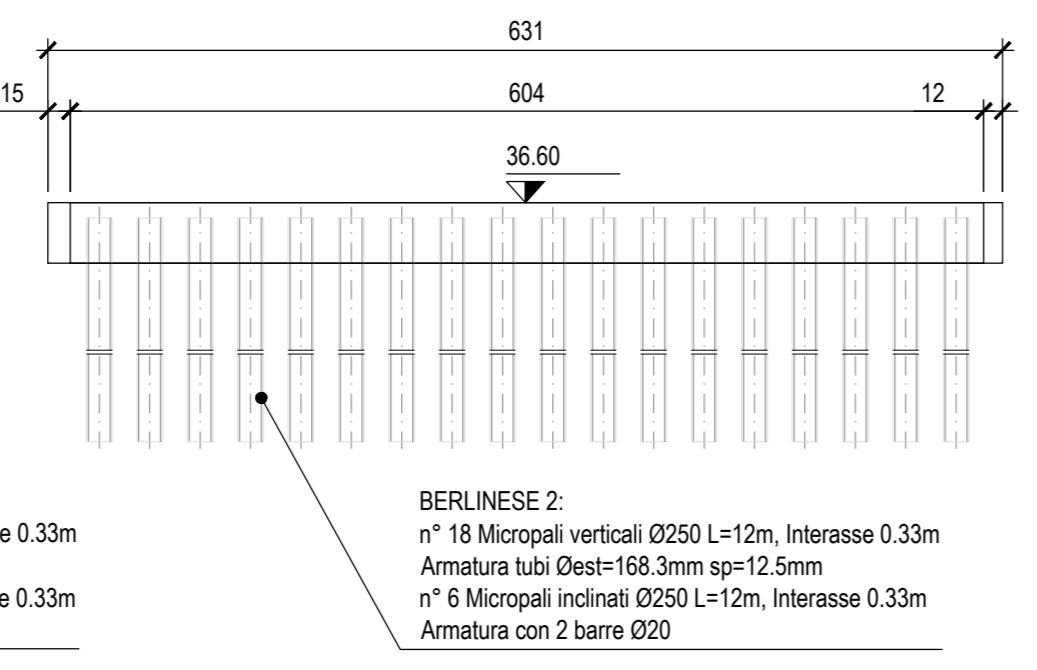


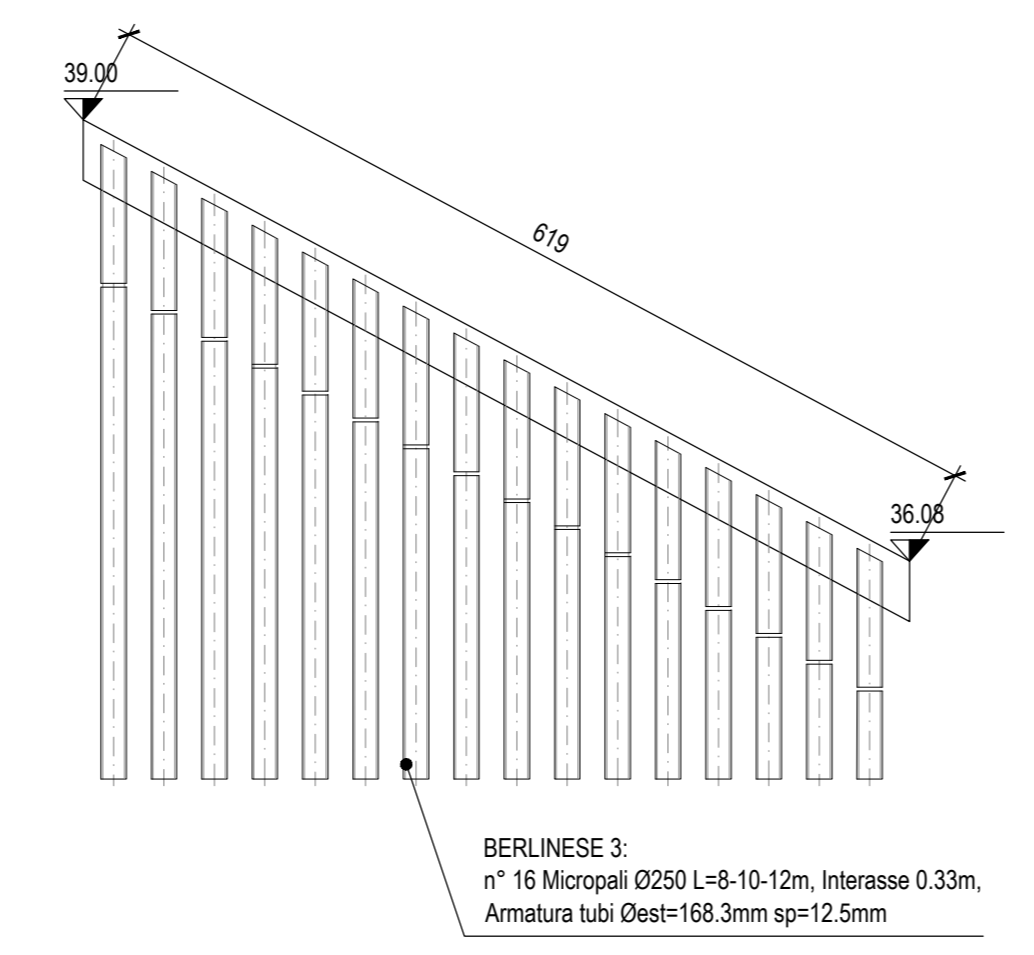
**BERLINESE 1**  
CARPENTERIA  
SCALA 1:50



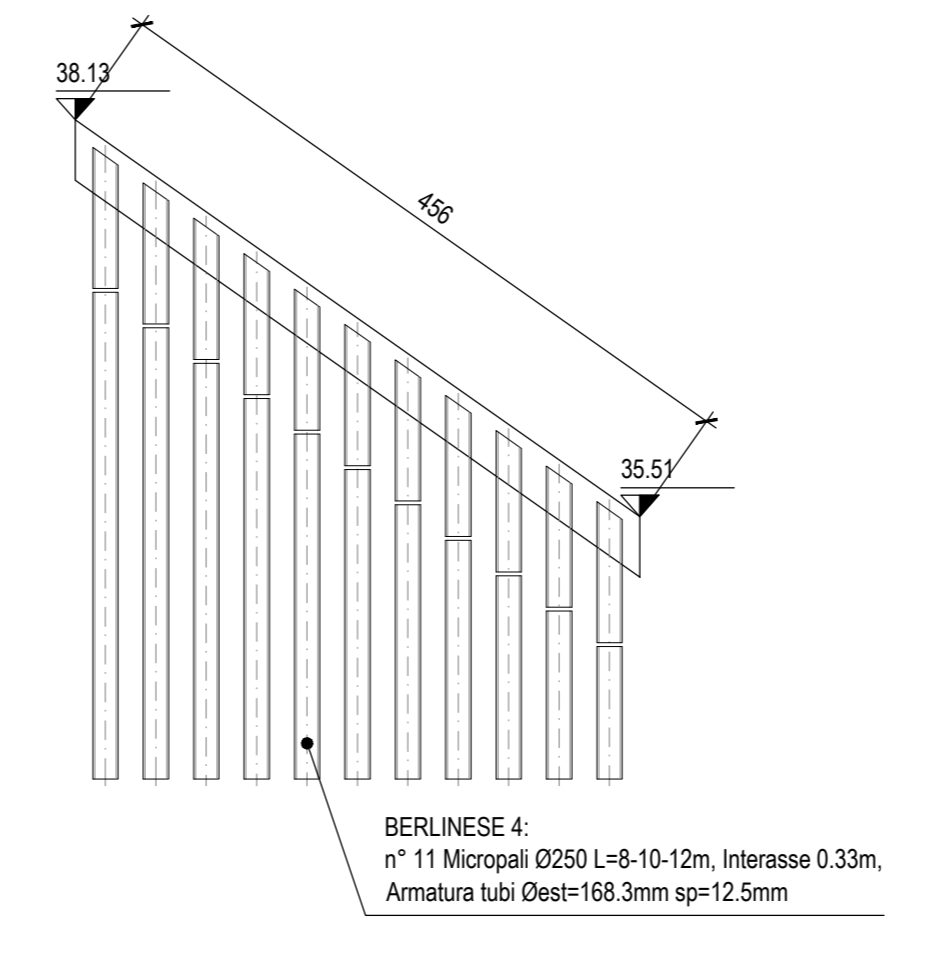
**BERLINESE 2**  
CARPENTERIA  
SCALA 1:50



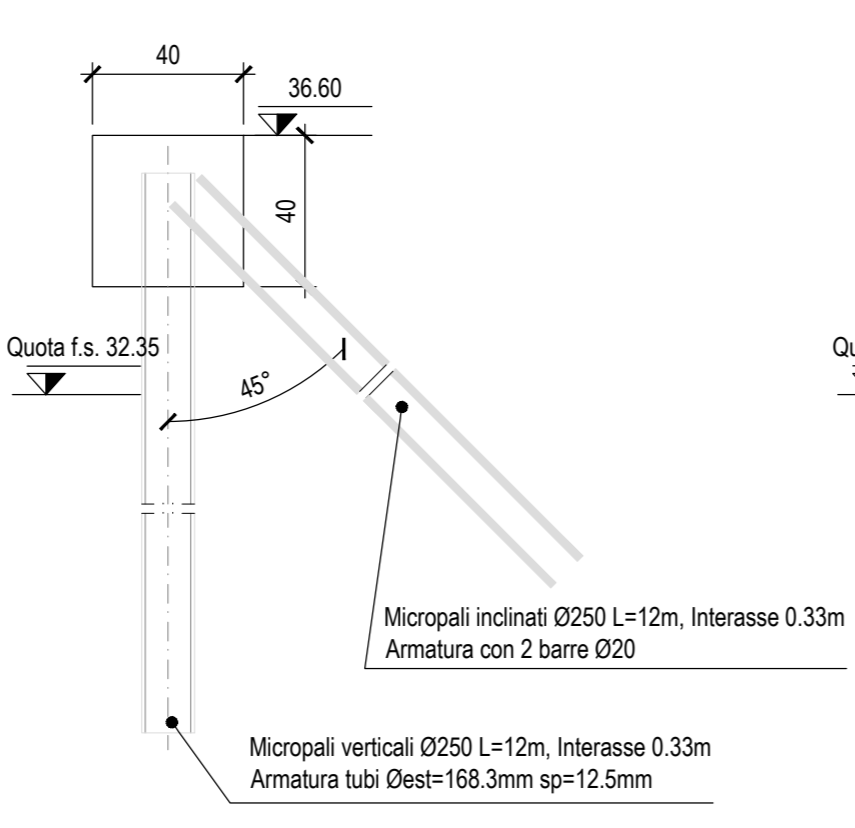
**BERLINESE 3**  
CARPENTERIA  
SCALA 1:50



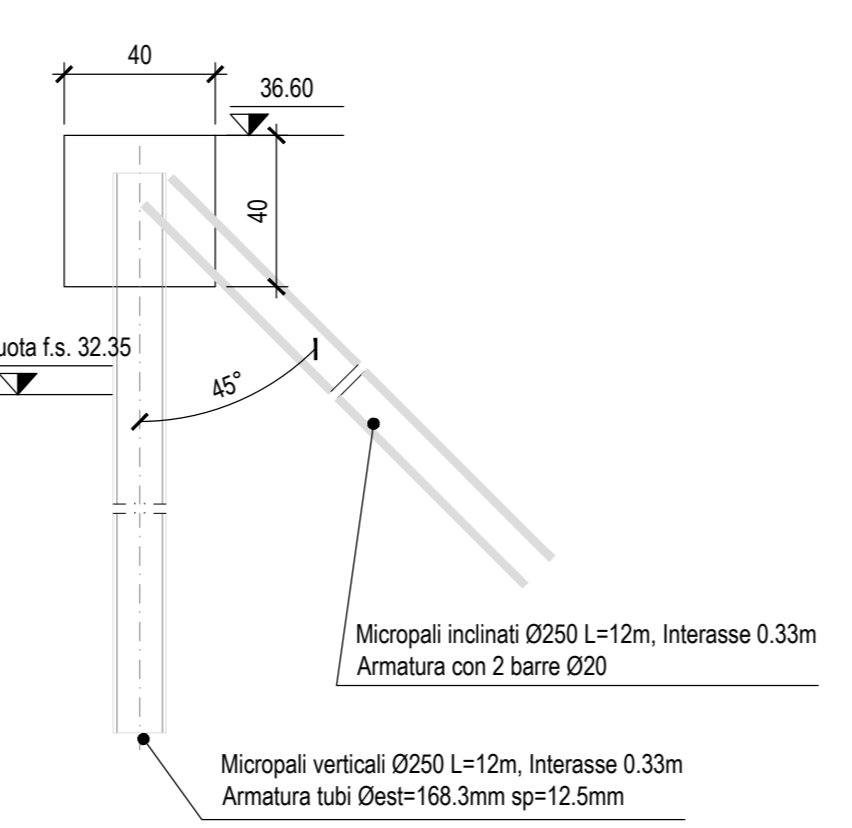
**BERLINESE 4**  
CARPENTERIA  
SCALA 1:50



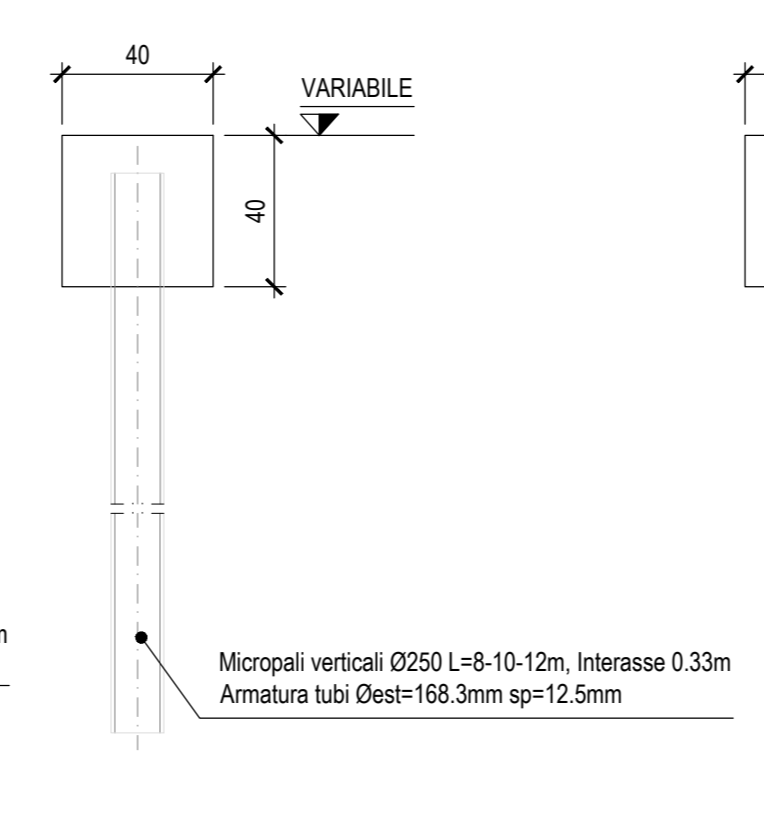
**SEZIONE TIPO CORDOLO 1**  
CARPENTERIA  
SCALA 1:20



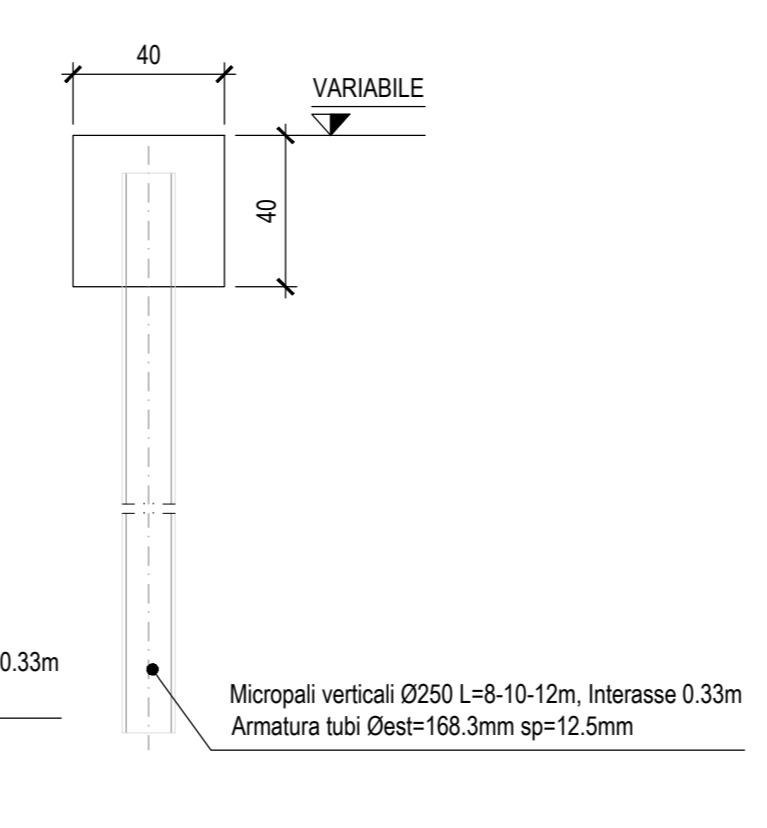
**SEZIONE TIPO CORDOLO 2**  
CARPENTERIA  
SCALA 1:20



**SEZIONE TIPO CORDOLO 3**  
CARPENTERIA  
SCALA 1:20



**SEZIONE TIPO CORDOLO 4**  
CARPENTERIA  
SCALA 1:20



**NOTA UNITA' DI MISURA**

Nel disegno sono state utilizzate le seguenti unità di misura:  
 - Per le lunghezze nelle planimetrie e nei profili, METRI (se non diversamente specificato);  
 - Per le lunghezze delle carpenterie e delle armature delle opere in c.a., CENTIMETRI (se non diversamente specificato);  
 - Per le lunghezze delle opere metalliche, MILLIMETRI (se non diversamente specificato);  
 - Per le quote altimetriche, METRI SUL LIVELLO DEL MARE (se non diversamente specificato);  
 - Per gli angoli nei traccamenti elevati, GRADI CENTESIMALI (se non diversamente specificato);  
 - Per gli angoli nelle opere d'arte, GRADI SESSAGESIMALI (se non diversamente specificato).

**NOTA MATERIALI**

**TABELLA MATERIALI :**

**CALCESTRUZZO :**  
 Secondo EN206 - CNR UNI 11104  
 - Classe di esposizione: C25/30  
**MARO PER SOTTOPASSAGGI:**  
 - Classe di esposizione: X2  
**OPERE REGGISPINTA, PLATEA DI VARO, CORDOLI BERLINESE:**  
 - Classe di esposizione: X2  
**SOLETTA DI FONDAZIONE MONOLITE:**  
 - Classe di esposizione: C28/35  
 - Classe di esposizione: X2  
**MONOLITE (eccetto soletta di fondazione):**  
 - Classe di esposizione: C32/40  
 - Classe di esposizione: X4

**COPRIFERRO NOMINALE\* per solette:** Crom. = 35.0mm  
**COPRIFERRO NOMINALE\* per elevazioni:** Crom. = 35.0mm  
**COPRIFERRO NOMINALE\* per fondazioni:** Crom. = 40.0mm  
 \* EN 1992-1-1 par. 4.4.1 (2)P

**ACCIAIO PER C.A.:**  
 Secondo NTC 2008 (DM 14/01/2008)  
 Tipo: S450C f<sub>yk</sub> ≥ 450MPa  
 f<sub>tk</sub> ≥ 540MPa

PER QUANTO NON SPECIFICATO, IN PARTICOLARE RELATIVAMENTE ALLE CARATTERISTICHE DEI MATERIALI, ALLE SPECIFICHE PER L'ESECUZIONE DEI LAVORI ED AI CONTROLLI DA ESEGUIRE, SI DOVRA' FARE RIFERIMENTO ALLE NORME TECNICHE D'APPALTO.

**INCIDENZA**

Cordolo: 100 kg/mc



**AUTOSTRADA (A14) : BOLOGNA-BARI-TARANTO**  
 TRATTO: BOLOGNA BORGO PANIGALE - BOLOGNA SAN LAZZARO

POTENZIAMENTO IN SEDE DEL SISTEMA  
 AUTOSTRADALE E TANGENZIALE DI BOLOGNA

"PASSANTE DI BOLOGNA"

PROGETTO DEFINITIVO

**IT - INTERVENTI TERRITORIALI**

ADEGUAMENTO VIA COLOMBO SOTTOPASSI FERROVIARI  
 SOTTOVIA FERROVIARIO VIA COLOMBO

OPERE PROVVISORIALI  
 PIANTE E SEZIONI

IL PROGETTISTA SPECIALISTICO Ing. Marco Piana Di Appolinaro Ord. Ingg. Milano N.420155 RESPONSABILE COTTECNICA ALCANTARA		IL RESPONSABILE ANTICIPAZIONE PRESTAZIONI SPECIALISTICHE Ing. Raffaele Ronalesi Ord. Ingg. Macerata N. A1068		IL DIRETTORE TECNICO Ing. Andrea Facci Ord. Ingg. Parma N. 1154 PROGETTAZIONI NUOVE OPERE AUTOSTRADALI	
APPROVAMENTO PROGETTO CORSO REGIONALE 10/09/2010		CODICE IDENTIFICATIVO SERVIZIO OPERATIVO 111465_0000_PD_IT_L4_1SP32F00000DAPE2535-2		ORDINATORE SCALA VARIE	
PROJECT MANAGER Ing. Raffaele Ronalesi Ord. Ingg. Macerata N. A1068		SUPPORTO SPECIALISTICO ENSAER SOC. DI INGEGNERIA		REVISIONE 01 2010 02 DICEMBRE 2017 01 SETTEMBRE 2018 02 SETTEMBRE 2020	
STATO --		VERIFICATO --		--	