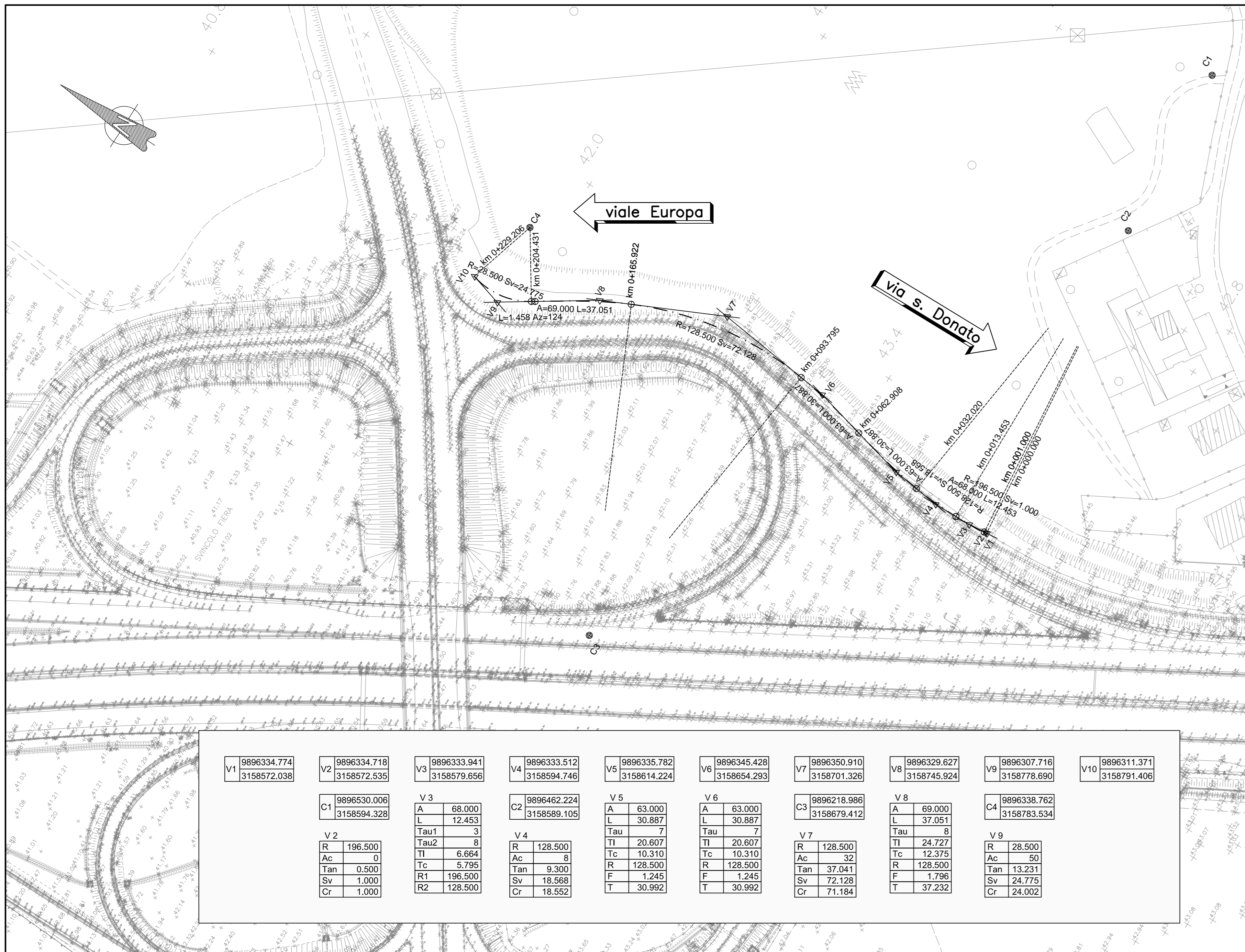
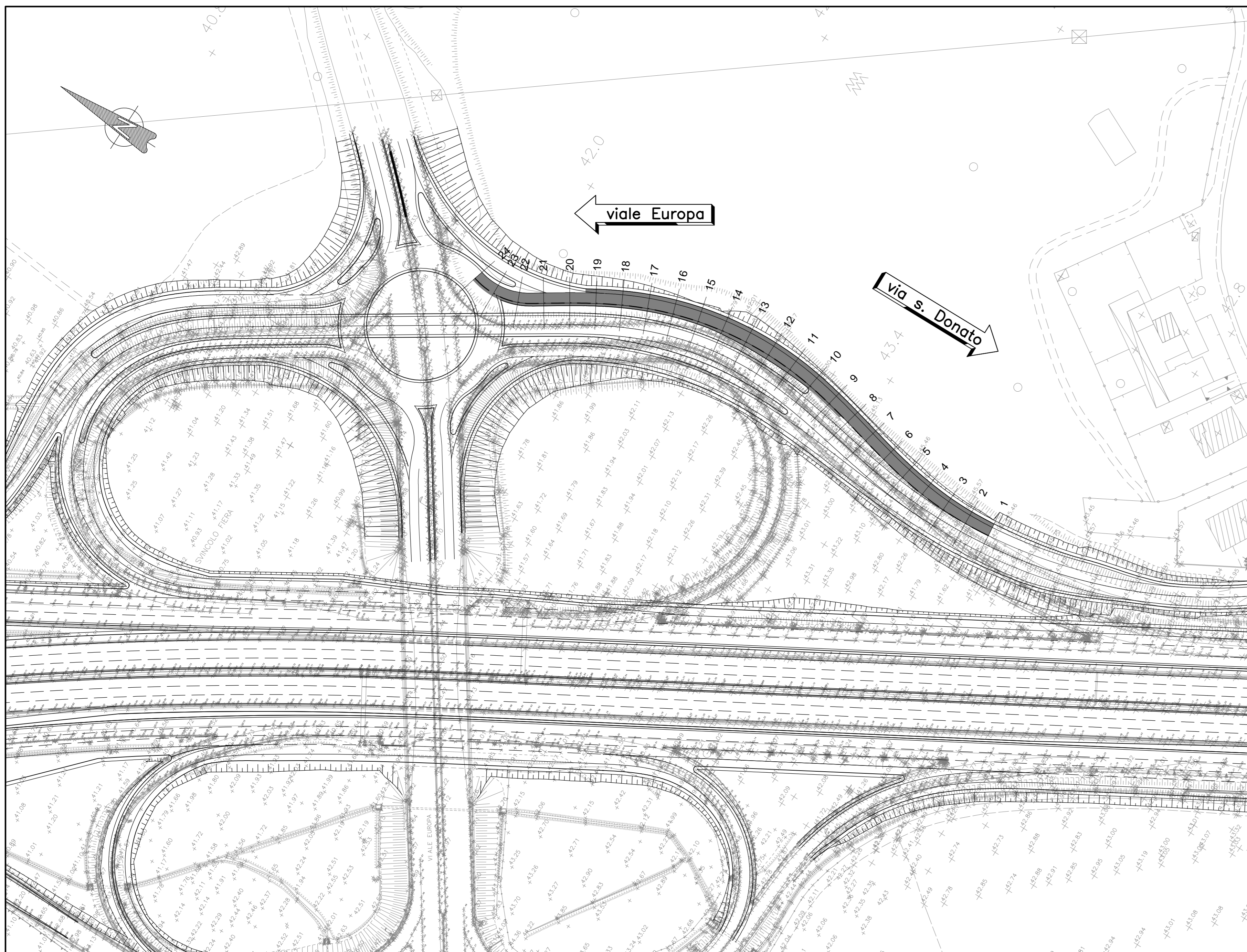


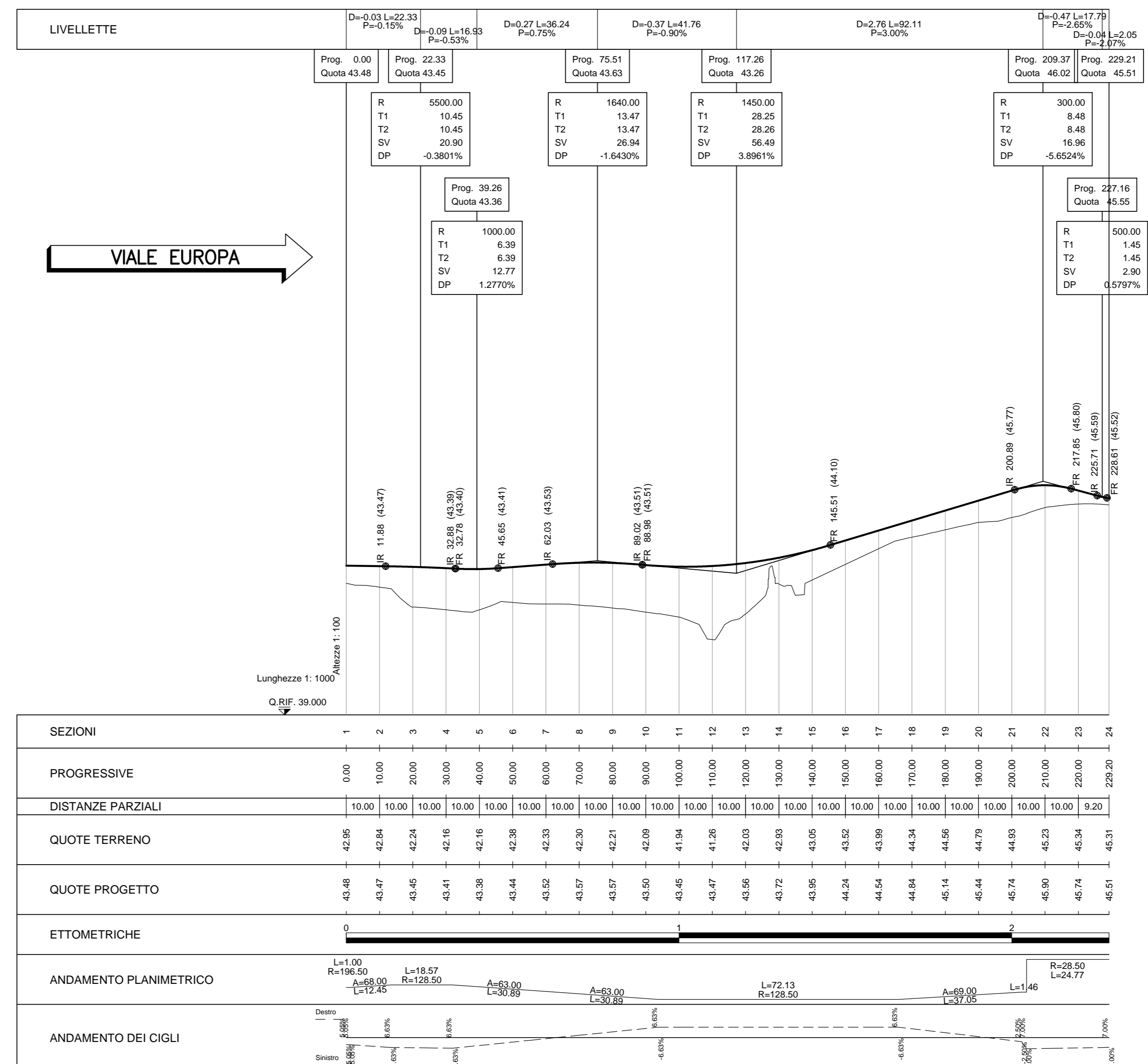
PLANIMETRIA STATO DI FATTO E TRACCIAMENTO
scala 1:1000



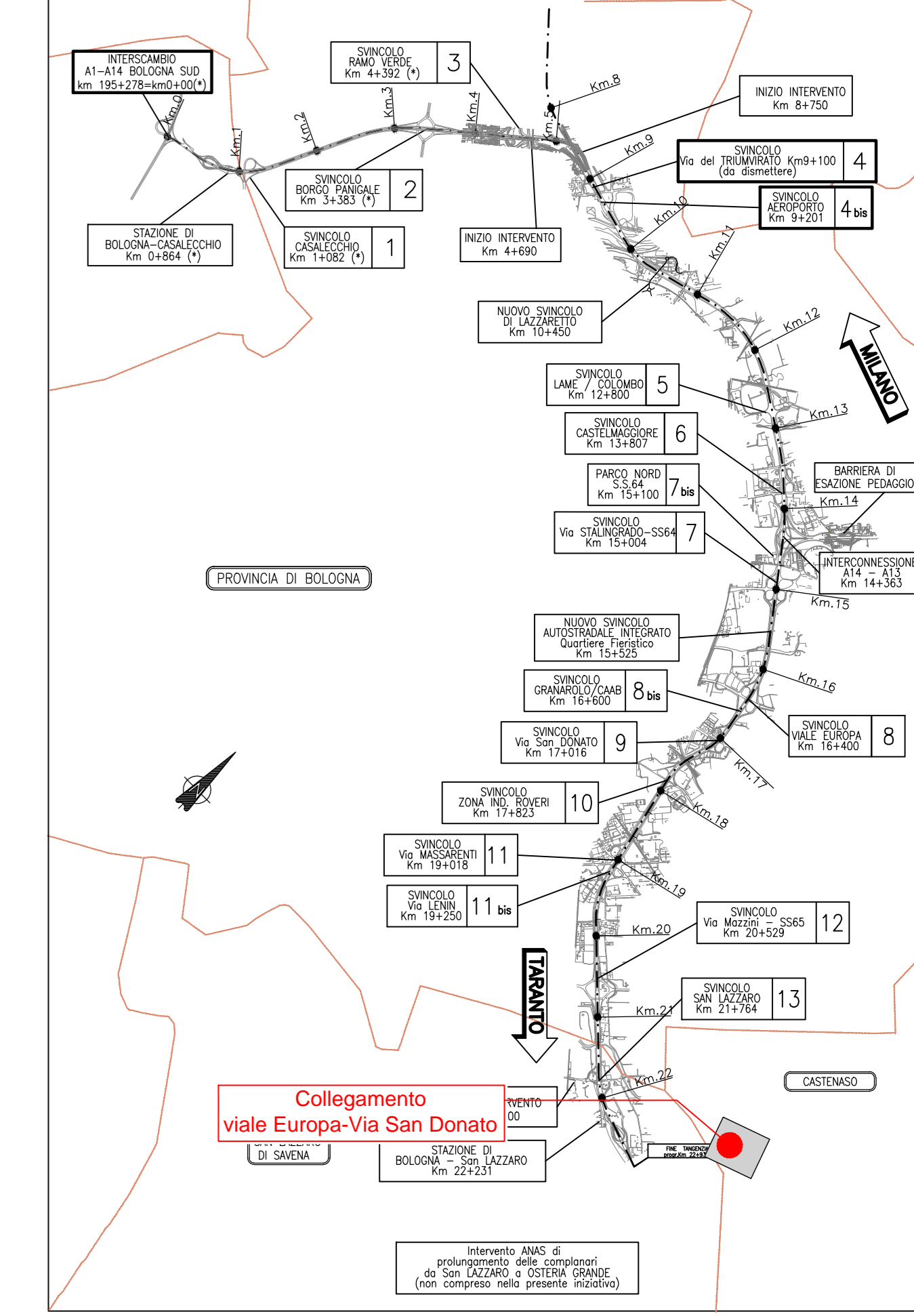
PLANIMETRIA DI PROGETTO
scala 1:1000



PROFilo LONGITUDINALE RP046C - 1:1.000



QUADRO DI UNIONE



SEZIONE TIPO (1:100)

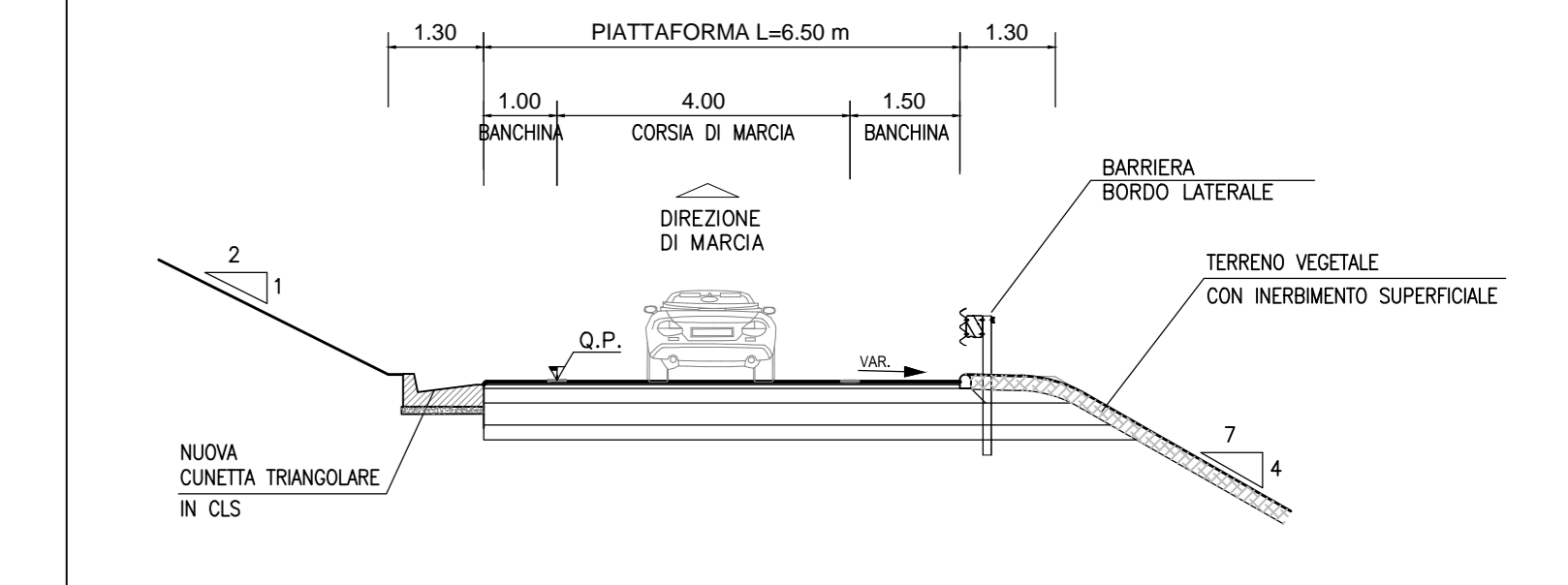
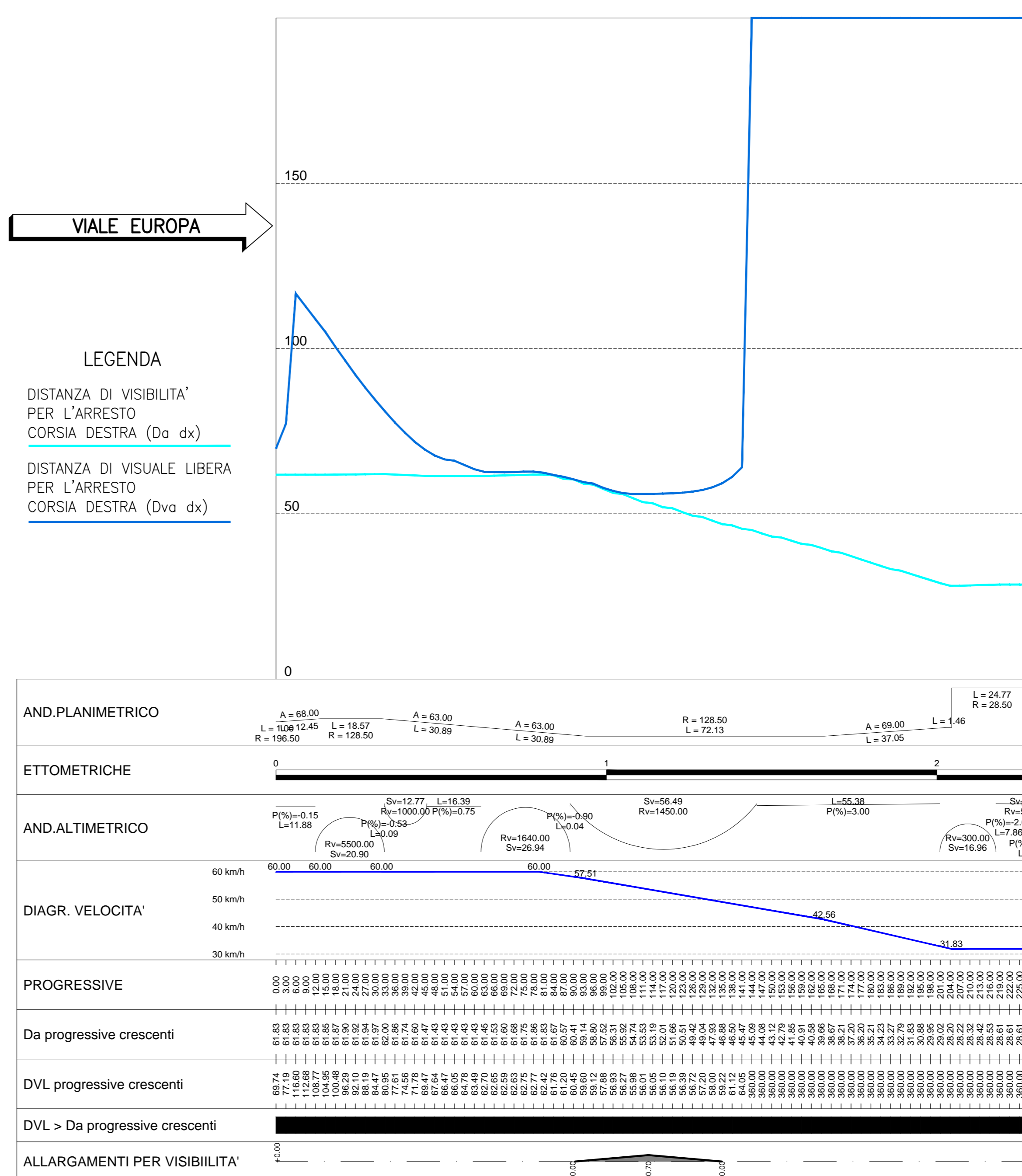


DIAGRAMMA DI VISIBILITÀ RP46C - 1:1.000



autostrade per l'italia

AUTOSTRADA (A14) : BOLOGNA-BARI-TARANTO
TRATTO: BOLOGNA BORGO PANIGALE - BOLOGNA SAN LAZZARO

POTENZIAMENTO IN SEDE DEL SISTEMA
AUTOSTRADALE E TANGENZIALE DI BOLOGNA

"PASSANTE DI BOLOGNA"

PROGETTO DEFINITIVO

IT - INTERVENTI TERRITORIALI

COLLEGAMENTO VIALE EUROPA-VIA SAN DONATO

RAMPA DI DIVERSIONE BRETELLA E COLLEGAMENTO RO033

PLANIMETRIA STATO ATTUALE E DI TRACCIAMENTO, PLANIMETRIA DI PROGETTO
PROFilo LONGITUDINALE, SEZIONE TIPO E DIAGRAMMA DELLE VELOCITA' E DELLE VISUALI LIBERE

IL PROGETTISTA SPECIALISTA Ing. Gianluca Salvatore Spinozzi Ord. Ingg. Milano N. 26796 RESPONSABILE OPERATIVO		IL RESPONSABILE INTEGRAZIONE PRESTAZIONI SPECIALISTICHE Ing. Raffaele Rinaldesi Ord. Ingg. Modena N. 41068		IL DIRETTORE TECNICO Ing. Andrea Tanti Ord. Ingg. Parma N. 1154	
CODICE IDENTIFICATIVO 111465 0000 PD IT L46 RP46C PL000 DST D 2420 -0		APPREZZAMENTO ECONOMICO 111465 0000 PD IT L46 RP46C PL000 DST D 2420 -0		APPREZZAMENTO QUANTITATIVO 111465 0000 PD IT L46 RP46C PL000 DST D 2420 -0	
PROJECT MANAGER Ing. Raffaele Rinaldesi Ord. Ingg. Modena N. 41068		SUPPORTO SPECIALISTICO VERIFICATO		REVISIONE 1 SETTEMBRE 2005	