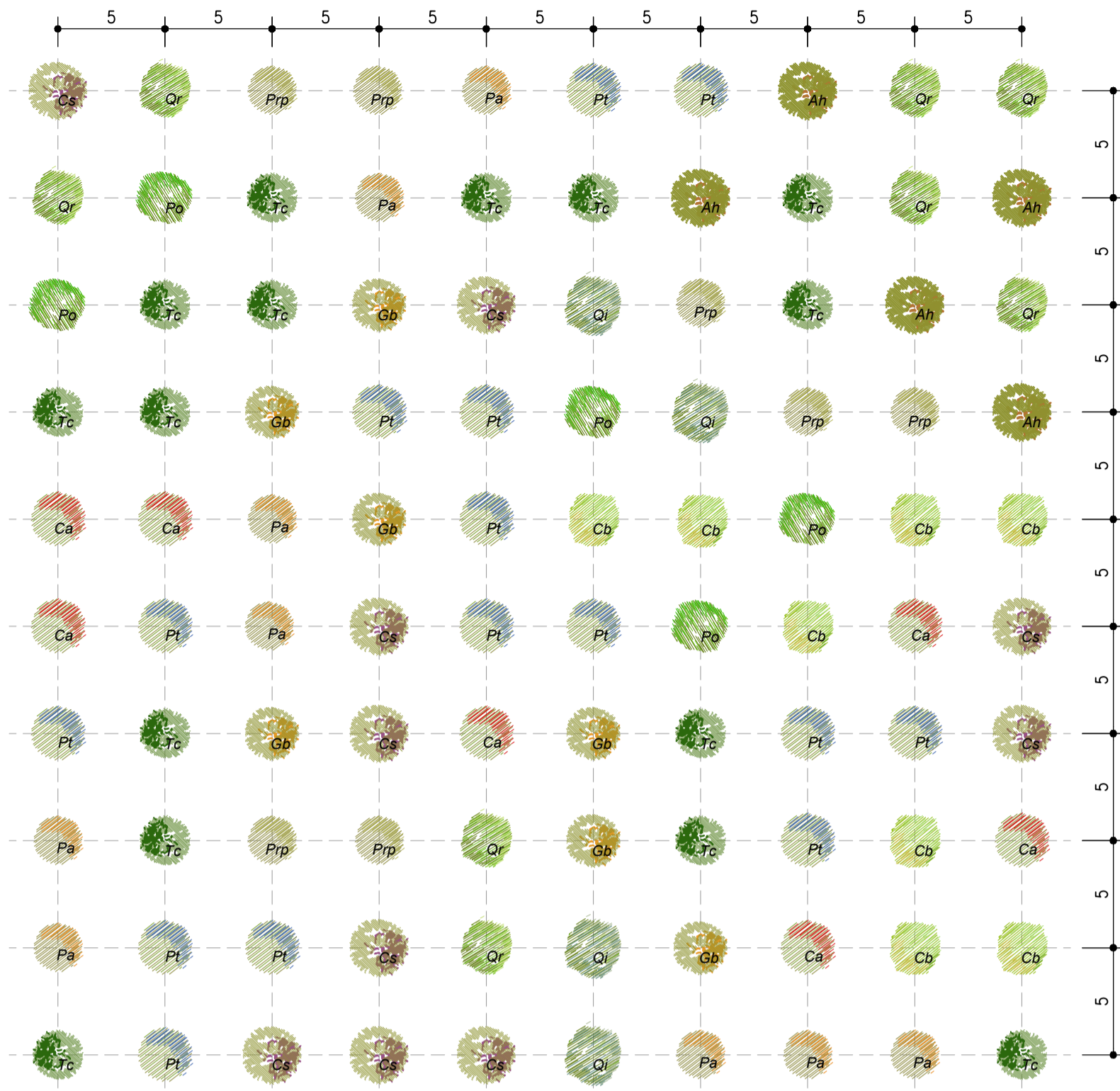


RI OR - RIMBOSCHIMENTO ORNAMENTALE
Alberi già sviluppati circ. 14-16 cm

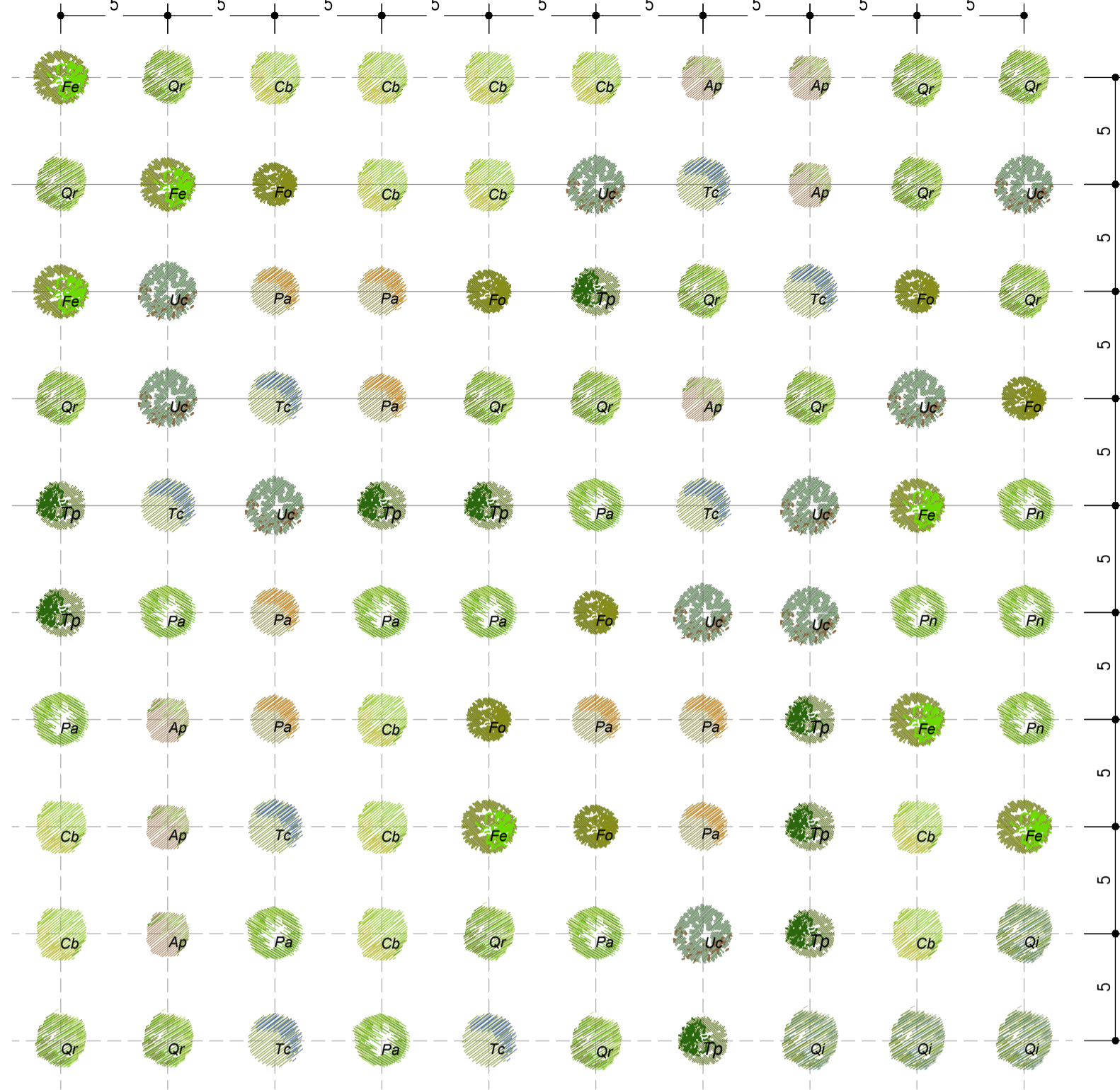


ALBERI

Quercus robur (I)	8%	Qr	Quercus ilex (I)	4%	Qi
Tilia cordata (I)	15%	Tc	Aesculus hippocastanum	5%	Ah
Carpinus betulus (II)	8%	Cb			
Populus tremula (II)	15%	Pt			
Prunus avium (II)	9%	Pa			
Quercus ilex (I)	4%	Qi			

Rimboscimento ornamentale RIOR	Unità di misura	Quantità
Fornitura franco cantiere di essenze arboree di buona qualità, comprensiva di spese generali e utili d'impresa. Specie: Quercus robur Circonferenza: 14-16cm	Cad	10
Fornitura franco cantiere di essenze arboree di buona qualità, comprensiva di spese generali e utili d'impresa. Specie: Tilia cordata Circonferenza: 14-16cm	Cad	14
Fornitura franco cantiere di essenze arboree di buona qualità, comprensiva di spese generali e utili d'impresa. Specie: Carpinus betulus Circonferenza: 14-16cm	Cad	10
Fornitura franco cantiere di essenze arboree di buona qualità, comprensiva di spese generali e utili d'impresa. Specie: Populus tremula Circonferenza: 14-16cm	Cad	16
Fornitura franco cantiere di essenze arboree di buona qualità, comprensiva di spese generali e utili d'impresa. Specie: Prunus avium Circonferenza: 14-16cm	Cad	10
Fornitura franco cantiere di essenze arboree di buona qualità, comprensiva di spese generali e utili d'impresa. Specie: Prunus padus Circonferenza: 14-16cm	Cad	10
Fornitura franco cantiere di essenze arboree di buona qualità, comprensiva di spese generali e utili d'impresa. Specie: Acer platanoides Circonferenza: 14-16cm	Cad	13
Fornitura franco cantiere di essenze arboree di buona qualità, comprensiva di spese generali e utili d'impresa. Specie: Platanus occidentalis Circonferenza: 14-16cm	Cad	2
Fornitura franco cantiere di essenze arboree di buona qualità, comprensiva di spese generali e utili d'impresa. Specie: Celtis australis Circonferenza: 14-16cm	Cad	12
Fornitura franco cantiere di essenze arboree di buona qualità, comprensiva di spese generali e utili d'impresa. Specie: Ginkgo biloba Circonferenza: 14-16cm	Cad	17
Fornitura franco cantiere di essenze arboree di buona qualità, comprensiva di spese generali e utili d'impresa. Specie: Quercus ilex Circonferenza: 14-16cm	Cad	8
Fornitura franco cantiere di essenze arboree di buona qualità, comprensiva di spese generali e utili d'impresa. Specie: Aesculus hippocastanum Circonferenza: 14-16cm	Cad	0

RIRU - RIMBOSCHIMENTO RUSTICO-ECOLOGICO
Alberi già sviluppati circ. 14-16 cm



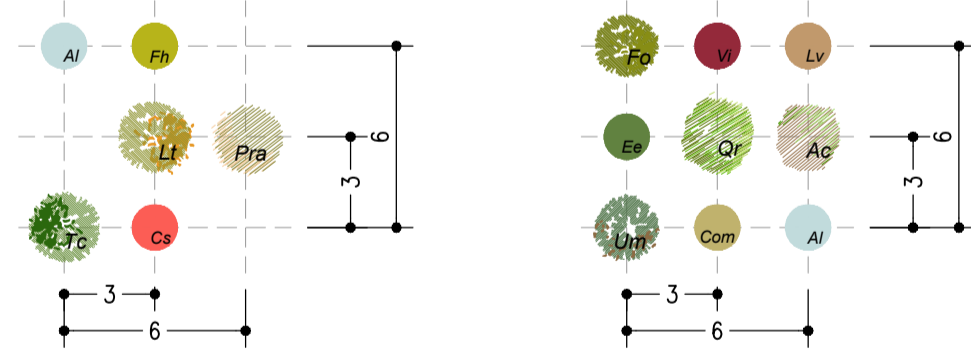
ALBERI

Quercus robur (I)	15%	Qr	Acer platanoides (I)	8%	Ap
Populus alba (I)	8%	Pa	Fraxinus excelsior (I)	7%	Fe
Ulmus campestris (I)	10%	Uc	Fraxinus ornus (I)	7%	Fo
Carpinus betulus (II)	13%	Cb	Tilia platyphyllos (I)	8%	Tp
Prunus avium (II)	8%	Pa	Tilia cordata (II)	8%	Tc
Quercus ilex (I)	4%	Qi	Populus nigra (I)	4%	Pn

Rimboscimento rustico RIRU	Unità di misura	Quantità
Fornitura franco cantiere di essenze arboree di buona qualità, comprensiva di spese generali e utili d'impresa. Specie: Quercus robur Circonferenza: 14-16cm	Cad	10
Fornitura franco cantiere di essenze arboree di buona qualità, comprensiva di spese generali e utili d'impresa. Specie: Tilia cordata Circonferenza: 14-16cm	Cad	7
Fornitura franco cantiere di essenze arboree di buona qualità, comprensiva di spese generali e utili d'impresa. Specie: Carpinus betulus Circonferenza: 14-16cm	Cad	6
Fornitura franco cantiere di essenze arboree di buona qualità, comprensiva di spese generali e utili d'impresa. Specie: Ulmus campestris Circonferenza: 14-16cm	Cad	4
Fornitura franco cantiere di essenze arboree di buona qualità, comprensiva di spese generali e utili d'impresa. Specie: Prunus avium Circonferenza: 14-16cm	Cad	1
Fornitura franco cantiere di essenze arboree di buona qualità, comprensiva di spese generali e utili d'impresa. Specie: Populus alba Circonferenza: 14-16cm	Cad	7
Fornitura franco cantiere di essenze arboree di buona qualità, comprensiva di spese generali e utili d'impresa. Specie: Acer platanoides Circonferenza: 14-16cm	Cad	3
Fornitura franco cantiere di essenze arboree di buona qualità, comprensiva di spese generali e utili d'impresa. Specie: Tilia platyphyllos Circonferenza: 14-16cm	Cad	5
Fornitura franco cantiere di essenze arboree di buona qualità, comprensiva di spese generali e utili d'impresa. Specie: Fraxinus excelsior Circonferenza: 14-16cm	Cad	1
Fornitura franco cantiere di essenze arboree di buona qualità, comprensiva di spese generali e utili d'impresa. Specie: Fraxinus ornus Circonferenza: 14-16cm	Cad	1
Fornitura franco cantiere di essenze arboree di buona qualità, comprensiva di spese generali e utili d'impresa. Specie: Quercus ilex Circonferenza: 14-16cm	Cad	8
Fornitura franco cantiere di essenze arboree di buona qualità, comprensiva di spese generali e utili d'impresa. Specie: Populus nigra Circonferenza: 14-16cm	Cad	0

Filare arboreo monospecifico - Ambito rurale FM1	Unità di misura	Quantità
Fornitura franco cantiere di essenze arboree di buona qualità, comprensiva di spese generali e utili d'impresa. Specie: Tilia platyphyllos Circonferenza: 14-16cm	Cad	1

GA - GRUPPI ARBOREO-ARBUSTIVI ISOLATI
Alberi già sviluppati circ. 21-25 cm, arbusti vaso 18-24 cm



ALBERI-ARBUSTI ORNAMENTALI

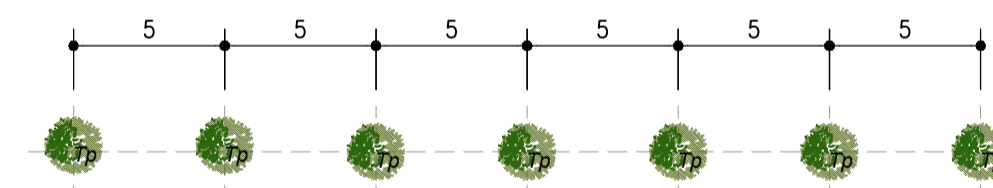
Liriodendron tulipifera (I)	33%	Lt
Tilia cordata (I)	33%	Tc
Prunus avium (III)	33%	Pra
Cornus sanguinea	33%	Cs
Forsythia spp	33%	Fh
Amelanchier lamarckii	33%	Al

ALBERI-ARBUSTI RUSTICI

Quercus robur (I)	25%	Qr
Ulmus minor (II)	25%	Um
Acer campestre (III)	25%	Ac
Fraxinus ornus (I)	25%	Fo
Cornus mas	20%	Cm
Euonymus europaeus	20%	Ee
Amelanchier lamarckii	20%	Al
Ligustrum vulgare	20%	Lv
Viburnum lantana	20%	Vi

Gruppi arboreo-arbustivi isolati ornamentali GA	Unità di misura	Quantità
Fornitura franco cantiere di essenze arboree di buona qualità, comprensiva di spese generali e utili d'impresa. Specie: Liriodendron tulipifera Circonferenza: 14-16cm	Cad	5
Fornitura franco cantiere di essenze arboree di buona qualità, comprensiva di spese generali e utili d'impresa. Specie: Prunus avium Circonferenza: 14-16cm	Cad	5
Fornitura franco cantiere di essenze arboree di buona qualità, comprensiva di spese generali e utili d'impresa. Specie: Tilia cordata Circonferenza: 14-16cm	Cad	5
Fornitura franco cantiere di essenze arbustive di buona qualità, comprensiva di spese generali e utili d'impresa. Specie: Cornus sanguinea Dimensione vaso: 18cm - 3 litri	Cad	5
Fornitura franco cantiere di essenze arbustive di buona qualità, comprensiva di spese generali e utili d'impresa. Specie: Forsythia spp Dimensione vaso: 18cm - 3 litri	Cad	5
Fornitura franco cantiere di essenze arbustive di buona qualità, comprensiva di spese generali e utili d'impresa. Specie: Amelanchier lamarckii Dimensione vaso: 18cm - 3 litri	Cad	5

FM1 - FILARE ARBOREO MONOSPECIFICO - AMBITO RURALE
Alberi già sviluppati circ. 14-16 cm



ALBERI

Tilia Platyphyllos (I)	100%	Tp
------------------------	------	----

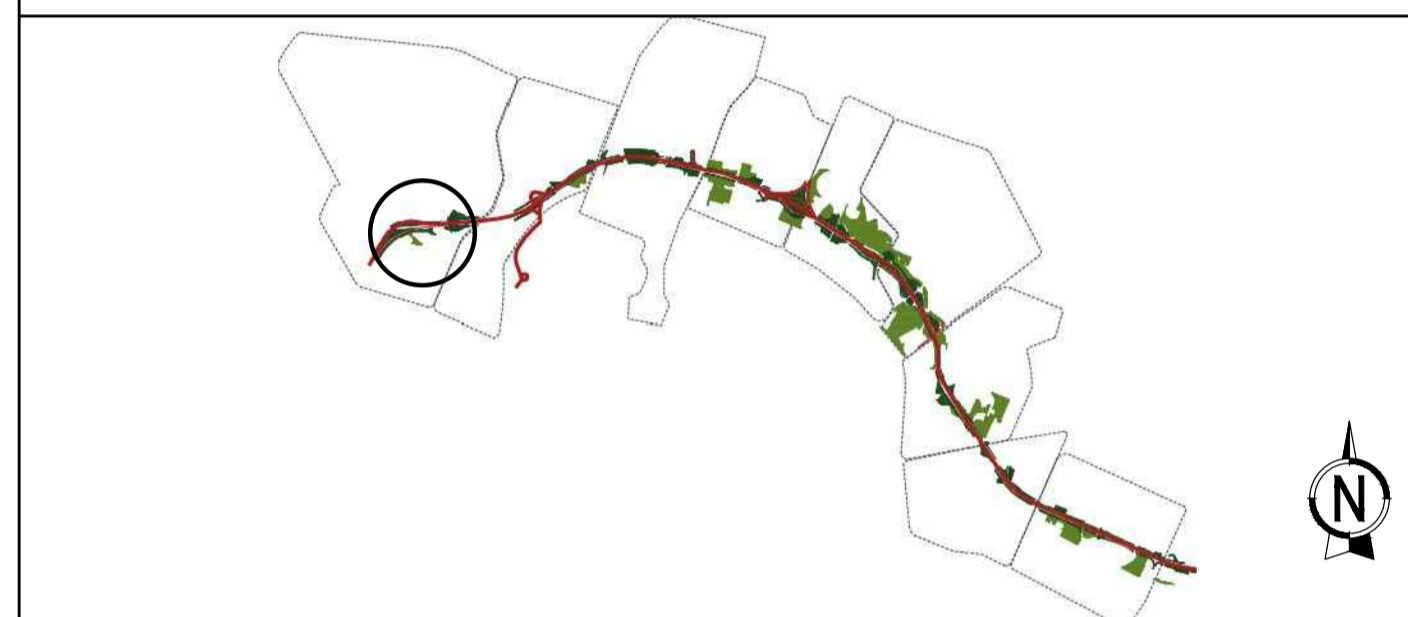
NOTE GENERALI - FASI ESECUTIVE

LE DIFFERENZE DEVONO ESSERE COMUNICATE IMMEDIATAMENTE AI PROGETTISTI PRIMA DI PROCEDERE. DEVONO ESSERE CONSIDERATE SOLO LE DIMENSIONI UTILIZZATE NEGLI ELABORATI. L'IMPRESA DEVE CONTROLLARE TUTTE LE DIMENSIONI IN OPERA.

TUTTE LE DIMENSIONI SONO ESPRESSE IN METRICA.

PRESCRIZIONI ESECUTIVE

KEY-MAP



AUTOSTRADA (A14) : BOLOGNA-BARI-TARANTO
TRATTO: BOLOGNA BORGO PANIGALE - BOLOGNA SAN LAZZARO

POTENZIAMENTO IN SEDE DEL SISTEMA
AUTOSTRADALE E TANGENZIALE DI BOLOGNA

"PASSANTE DI BOLOGNA"

PROGETTO DEFINITIVO

IT - INTERVENTI TERRITORIALI

SIST. PARCO 01 - GIARDINO DI VIA DELLA BIRRA

SIST. A VERDE AP001 GIARDINO DI VIA DELLA BIRRA

ABACO DELLE OPERE A VERDE

IL PROGETTISTA SPECIALISTICO Ing. Dott. Daniele Moscelloni Ord. Ingg. Milano N.430087	IL RESPONSABILE INTEGRAZIONE PRESTAZIONI SPECIALISTICHE Ing. Raffaele Rinaldesi Ord. Ingg. Macerata N. A1068	IL DIRETTORE TECNICO Ing. Andrea Tanti Ord. Ingg. Parma N. 1154
--	---	--

CODICE IDENTIFICATIVO		RIFERIMENTO ELABORATO		ORDINATORE						
Codice Commessa	Titolo Scopo/ Cod. Spese	File	Capitolo	Paragrafo	W 0 5	Parte d'opera	Tip. Divisione	Progressivo	Rev.	00
111465	0000	PD	IT	S01	AP001	ARR00	DSUA	0177	2	SCALA varie

spea ENGINEERING	PROJECT MANAGER: Ing. Raffaele Rinaldesi Ord. Ingg. Macerata N. A1068	SUPPORTO SPECIALISTICO:	REVISIONE	
			n.	data
Atlantia	REDATTO:	VERIFICATO:	1	11 DICEMBRE 2017
			2	11 SETTEMBRE 2018

VISTO DEL COMMITTENTE autostrade per l'italia	VISTO DEL CONCEDENTE Ministero delle Infrastrutture e dei Trasporti REPUBBLICA ITALIANA
---	---