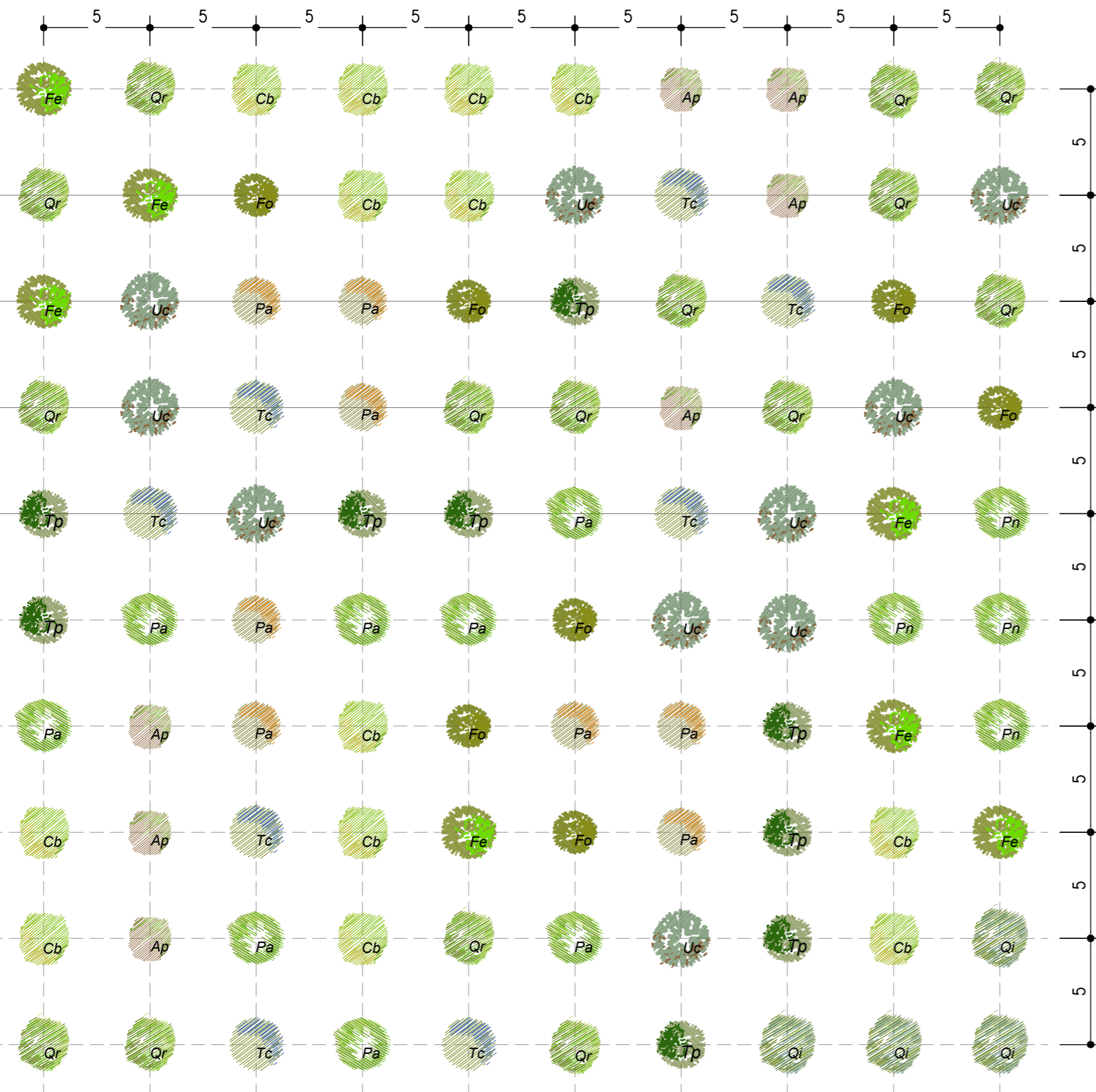


**RIRU** - RIMBOSCHIMENTO RUSTICO-ECOLOGICO  
Alberi già sviluppati circ. 14-16 cm

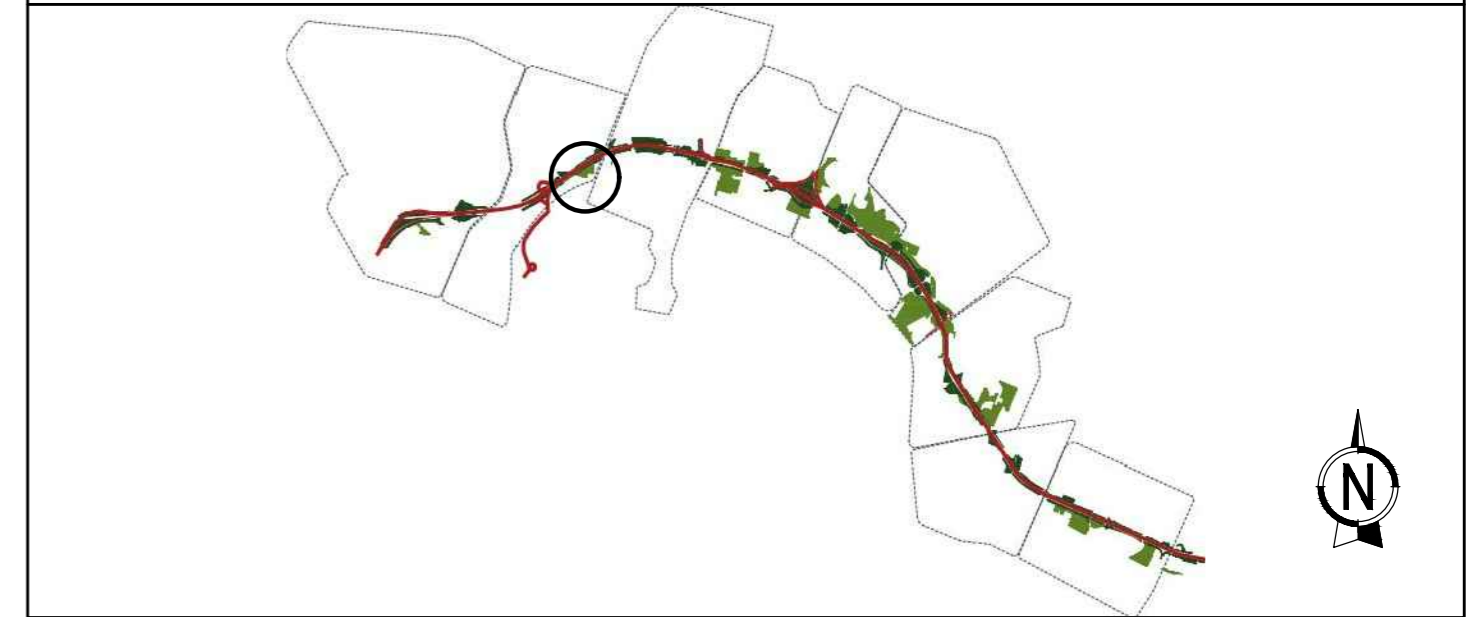


Rimboschimento rustico I RIRU	unità di misura	quantità
Fornitura franco cantiere di essenze arboree di buona qualità, comprensiva di spese generali e utili d'impresa. Specie: <b>Quercus robur</b> Circonferenza: <b>14-16cm</b>	Cad	10
Fornitura franco cantiere di essenze arboree di buona qualità, comprensiva di spese generali e utili d'impresa. Specie: <b>Tilia cordata</b> Circonferenza: <b>14-16cm</b>	Cad	5
Fornitura franco cantiere di essenze arboree di buona qualità, comprensiva di spese generali e utili d'impresa. Specie: <b>Carpinus betulus</b> Circonferenza: <b>14-16cm</b>	Cad	15
Fornitura franco cantiere di essenze arboree di buona qualità, comprensiva di spese generali e utili d'impresa. Specie: <b>Ulmus campestris</b> Circonferenza: <b>14-16cm</b>	Cad	6
Fornitura franco cantiere di essenze arboree di buona qualità, comprensiva di spese generali e utili d'impresa. Specie: <b>Prunus avium</b> Circonferenza: <b>14-16cm</b>	Cad	8
Fornitura franco cantiere di essenze arboree di buona qualità, comprensiva di spese generali e utili d'impresa. Specie: <b>Populus alba</b> Circonferenza: <b>14-16cm</b>	Cad	11
Fornitura franco cantiere di essenze arboree di buona qualità, comprensiva di spese generali e utili d'impresa. Specie: <b>Acer platanoides</b> Circonferenza: <b>14-16cm</b>	Cad	12
Fornitura franco cantiere di essenze arboree di buona qualità, comprensiva di spese generali e utili d'impresa. Specie: <b>Tilia platyphyllos</b> Circonferenza: <b>14-16cm</b>	Cad	5
Fornitura franco cantiere di essenze arboree di buona qualità, comprensiva di spese generali e utili d'impresa. Specie: <b>Fraxinus excelsior</b> Circonferenza: <b>14-16cm</b>	Cad	7
Fornitura franco cantiere di essenze arboree di buona qualità, comprensiva di spese generali e utili d'impresa. Specie: <b>Fraxinus ornus</b> Circonferenza: <b>14-16cm</b>	Cad	2
Fornitura franco cantiere di essenze arboree di buona qualità, comprensiva di spese generali e utili d'impresa. Specie: <b>Quercus ilex</b> Circonferenza: <b>14-16cm</b>	Cad	4
Fornitura franco cantiere di essenze arboree di buona qualità, comprensiva di spese generali e utili d'impresa. Specie: <b>Populus nigra</b> Circonferenza: <b>14-16cm</b>	Cad	1

**ALBERI**

<i>Quercus robur</i> (I)	15%	Qr		<i>Acer platanoides</i> (I)	8%	Ap	
<i>Populus alba</i> (I)	8%	Pa		<i>Fraxinus excelsior</i> (I)	7%	Fe	
<i>Ulmus campestris</i> (I)	10%	Uc		<i>Fraxinus ornus</i> (I)	7%	Fo	
<i>Carpinus betulus</i> (II)	13%	Cb		<i>Tilia platyphyllos</i> (I)	8%	Tp	
<i>Prunus avium</i> (II)	8%	Pa		<i>Tilia cordata</i> (II)	8%	Tc	
<i>Quercus ilex</i> (I)	4%	Qi		<i>Populus nigra</i> (I)	4%	Pn	

**KEY-MAP**



**autostrade** // per l'italia

**AUTOSTRADA (A14) : BOLOGNA-BARI-TARANTO**  
TRATTO: BOLOGNA BORGO PANIGALE - BOLOGNA SAN LAZZARO

POTENZIAMENTO IN SEDE DEL SISTEMA  
AUTOSTRADALE E TANGENZIALE DI BOLOGNA

"PASSANTE DI BOLOGNA"

**PROGETTO DEFINITIVO**

**IT - INTERVENTI TERRITORIALI**

**SIST. PARCO 02 - PAR. VIA SELVA DI PESCAROLA**

**SIST. A VERDE OAP002 PAR. VIA SELVA DI PESCAROLA**

**ABACO DELLE OPERE A VERDE**

**IL PROGETTISTA SPECIALISTICO**

Ing. Dott. Daniele Mascellani  
Ord. Ingg. Milano n.A30087

**RESPONSABILE NATURA  
E TERRITORIO**

**IL RESPONSABILE INTEGRAZIONE  
PRESTAZIONI SPECIALISTICHE**

Ing. Raffaele Rinaldesi  
Ord. Ingg. Macerata N. A1068

**RESPONSABILE NATURA  
E TERRITORIO**

**IL DIRETTORE TECNICO**

Ing. Andrea Tanzi  
Ord. Ingg. Parma N. 1154

**PROGETTAZIONE NUOVE OPERE AUTOSTRADALI**

RIFERIMENTO PROGETTO		CODICE IDENTIFICATIVO				RIFERIMENTO ELABORATO				ORDINATORE	
Codice Commessa	Lotto, Sub-Prog. Cod. Appalto	Fase	Capitolo	Paragrafo	W B S	Parte d'opera	Tip.	Disciplina	Progressivo	Rev.	00
111465	0000	PD	IT	S02	AP002	ARR00	DSUA	0186	2		SCALA varie

 www.Atlantia	PROJECT MANAGER:	SUPPORTO SPECIALISTICO:	REVISIONE	
	Ing. Raffaele Rinaldesi Ord. Ingg. Macerata N. A1068		n.	data
			0	DICEMBRE 2017
			1	SETTEMBRE 2019
			2	SETTEMBRE 2020
REDATTO:		VERIFICATO:		

VISTO DEL COMMITTENTE	VISTO DEL CONCEDENTE
 IL RESPONSABILE UNICO DEL PROCEDIMENTO Ing. Fabio Visintin	 Ministero delle Infrastrutture e dei Trasporti DIPARTIMENTO PER LE INFRASTRUTTURE, GLI AFFARI GENERALI E IL PERSONALE STRUTTURA DI VIGILANZA SULLE CONCESSIONARIE AUTOSTRADALI