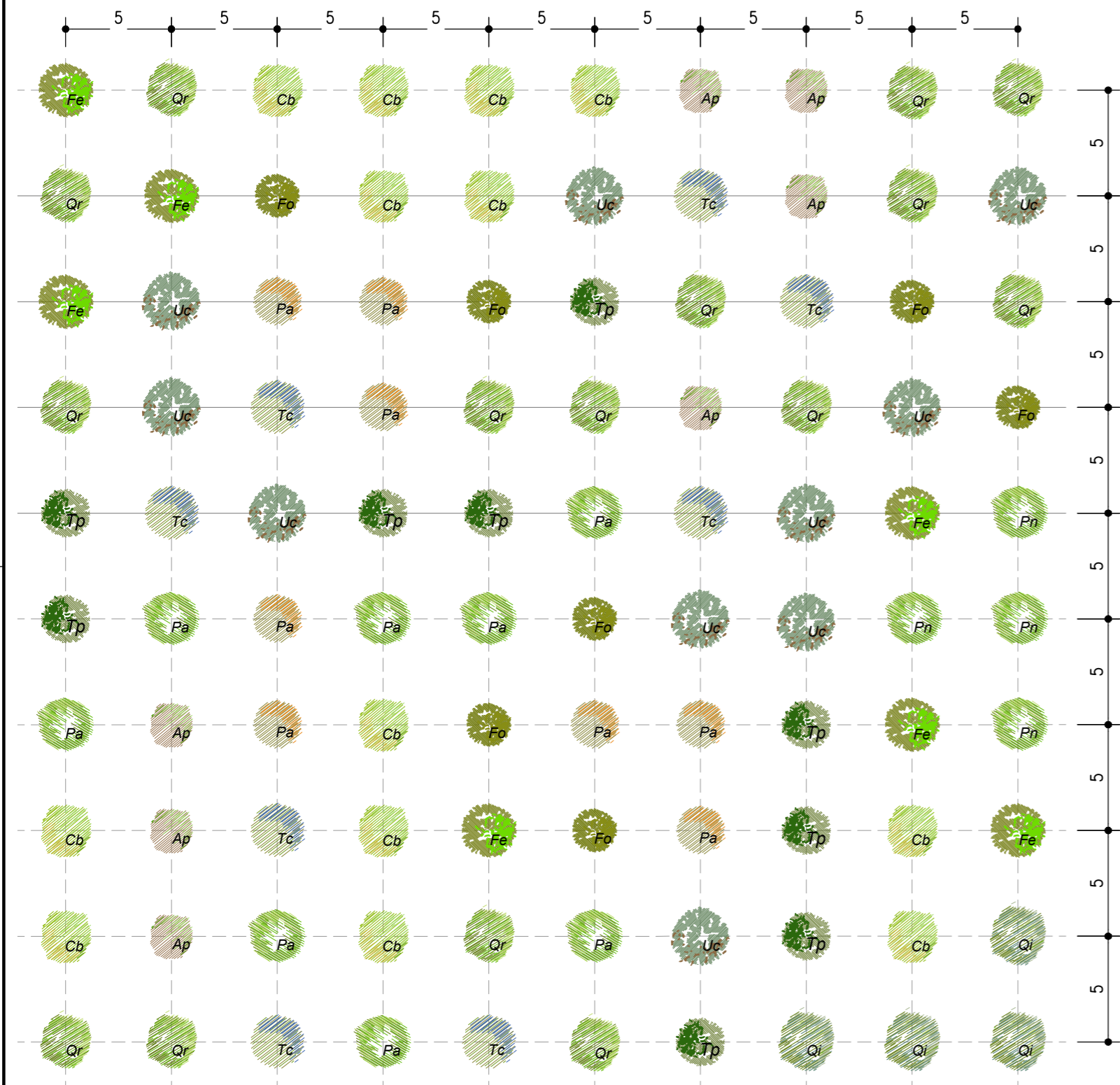


RIRU - RIMBOSCHIMENTO RUSTICO-ECOLOGICO
Alberi già sviluppati circ. 14-16 cm

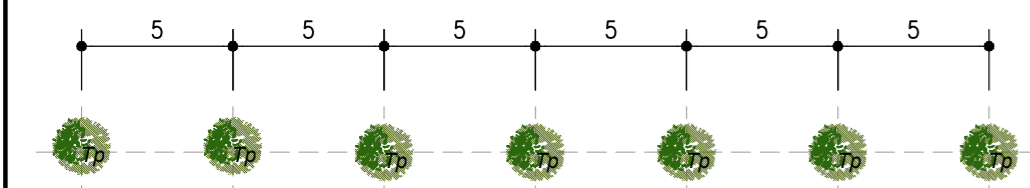


Rimboschimento rustico RIRU	unità di misura	quantità
Fornitura franco cantiere di essenze arboree di buona qualità, comprensiva di spese generali e utili d'impresa. Specie: Quercus robur Circonferenza: 14-16cm	Cad	22
Fornitura franco cantiere di essenze arboree di buona qualità, comprensiva di spese generali e utili d'impresa. Specie: Tilia cordata Circonferenza: 14-16cm	Cad	12
Fornitura franco cantiere di essenze arboree di buona qualità, comprensiva di spese generali e utili d'impresa. Specie: Carpinus betulus Circonferenza: 14-16cm	Cad	22
Fornitura franco cantiere di essenze arboree di buona qualità, comprensiva di spese generali e utili d'impresa. Specie: Ulmus campestris Circonferenza: 14-16cm	Cad	20
Fornitura franco cantiere di essenze arboree di buona qualità, comprensiva di spese generali e utili d'impresa. Specie: Prunus avium Circonferenza: 14-16cm	Cad	19
Fornitura franco cantiere di essenze arboree di buona qualità, comprensiva di spese generali e utili d'impresa. Specie: Populus alba Circonferenza: 14-16cm	Cad	16
Fornitura franco cantiere di essenze arboree di buona qualità, comprensiva di spese generali e utili d'impresa. Specie: Acer platanoides Circonferenza: 14-16cm	Cad	14
Fornitura franco cantiere di essenze arboree di buona qualità, comprensiva di spese generali e utili d'impresa. Specie: Tilia platyphyllos Circonferenza: 14-16cm	Cad	37
Fornitura franco cantiere di essenze arboree di buona qualità, comprensiva di spese generali e utili d'impresa. Specie: Fraxinus excelsior Circonferenza: 14-16cm	Cad	15
Fornitura franco cantiere di essenze arboree di buona qualità, comprensiva di spese generali e utili d'impresa. Specie: Fraxinus ornus Circonferenza: 14-16cm	Cad	13
Fornitura franco cantiere di essenze arboree di buona qualità, comprensiva di spese generali e utili d'impresa. Specie: Quercus ilex Circonferenza: 14-16cm	Cad	1
Fornitura franco cantiere di essenze arboree di buona qualità, comprensiva di spese generali e utili d'impresa. Specie: Populus nigra Circonferenza: 14-16cm	Cad	12

ALBERI

<i>Quercus robur</i> (I)	15%	Qr		<i>Acer platanoides</i> (I)	8%	Ap	
<i>Populus alba</i> (I)	8%	Pa		<i>Fraxinus excelsior</i> (I)	7%	Fe	
<i>Ulmus campestris</i> (I)	10%	Uc		<i>Fraxinus ornus</i> (I)	7%	Fo	
<i>Carpinus betulus</i> (II)	13%	Cb		<i>Tilia platyphyllos</i> (I)	8%	Tp	
<i>Prunus avium</i> (II)	8%	Pa		<i>Tilia cordata</i> (II)	8%	Tc	
<i>Quercus ilex</i> (I)	4%	Qi		<i>Populus nigra</i> (I)	4%	Pn	

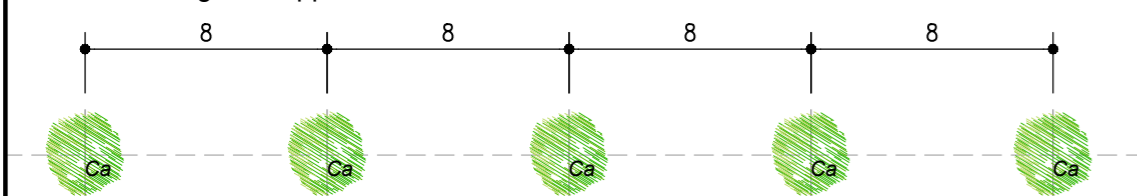
FM1 - FILARE ARBOREO MONOSPECIFICO - AMBITO RURALE
Alberi già sviluppati circ. 14-16 cm



ALBERI

Tilia Platyphyllos (I) 100% Tp

FM2 - FILARE ARBOREO MONOSPECIFICO - AMBITO URBANO
Alberi già sviluppati circ. 14-16 cm



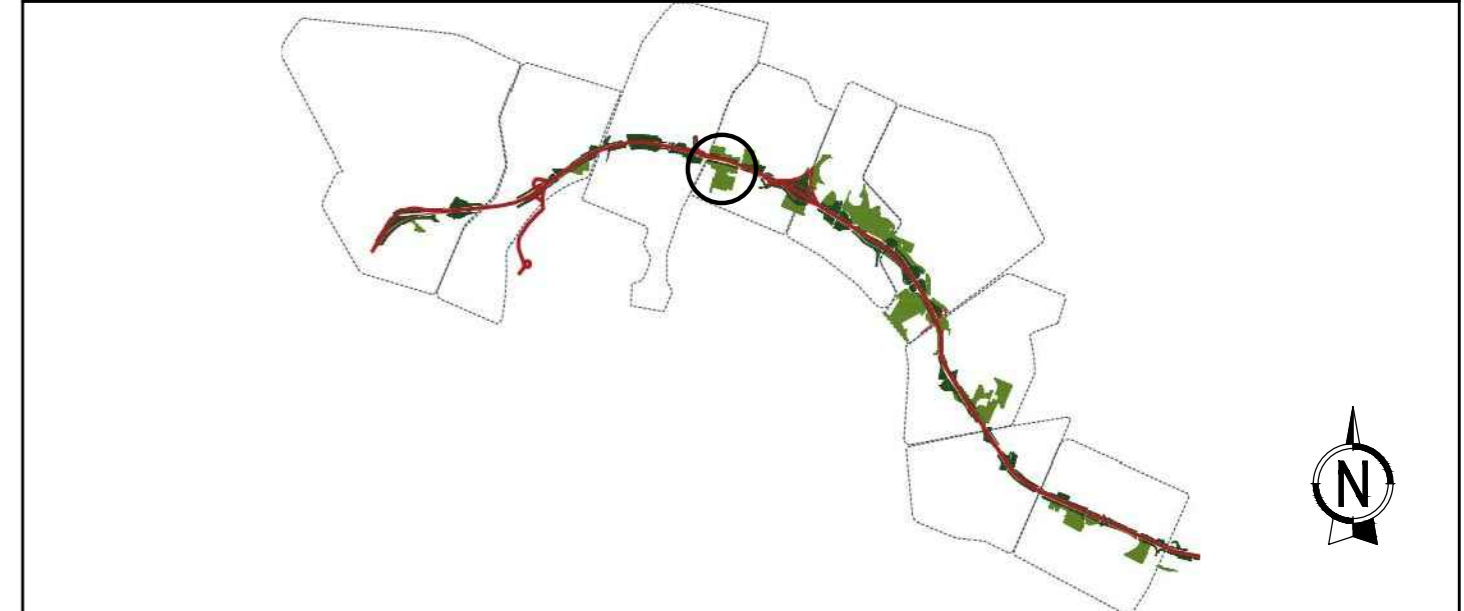
ALBERI

Celtis australis (I) 100% Ca

Filare arboreo monospecifico - Ambito rurale FM1	unità di misura	quantità
Fornitura franco cantiere di essenze arboree di buona qualità, comprensiva di spese generali e utili d'impresa. Specie: Tilia platyphyllos Circonferenza: 14-16cm	Cad	14

Filare arboreo monospecifico - Ambito urbano FM2	unità di misura	quantità
Fornitura franco cantiere di essenze arboree di buona qualità, comprensiva di spese generali e utili d'impresa. Specie: Celtis australis Circonferenza: 14-16cm	Cad	11

KEY-MAP



autostrade // per l'italia

AUTOSTRADA (A14) : BOLOGNA-BARI-TARANTO
TRATTO: BOLOGNA BORGO PANIGALE - BOLOGNA SAN LAZZARO

POTENZIAMENTO IN SEDE DEL SISTEMA
AUTOSTRADALE E TANGENZIALE DI BOLOGNA

"PASSANTE DI BOLOGNA"

PROGETTO DEFINITIVO

IT - INTERVENTI TERRITORIALI

SIST. PARCO 03 - GIARDINO FRISI SOSTEGNAZZO
SIST. A VERDE AP003 GIARDINO FRISI SOSTEGNAZZO
ABACO DELLE OPERE A VERDE

IL PROGETTISTA SPECIALISTICO Ing. Dott. Daniele Mascellani Ord. Ingg. Milano n.A30087 RESPONSABILE NATURA E TERRITORIO		IL RESPONSABILE INTEGRAZIONE PRESTAZIONI SPECIALISTICHE Ing. Raffaele Rinaldesi Ord. Ingg. Macerata N. A1068		IL DIRETTORE TECNICO Ing. Andrea Tanzi Ord. Ingg. Parma N. 1154 PROGETTAZIONE NUOVE OPERE AUTOSTRADALI	
CODICE IDENTIFICATIVO					
RIFERIMENTO PROGETTO		RIFERIMENTO DIRETTORIO		RIFERIMENTO ELABORATO	
Codice Commessa	Lotto, Sub-Prog. Cod. Appalto	Fase	Capitolo	Paragrafo	W B S
111465	0000	PD	IT	S03	AP003
Parte d'opera		Tip.	Disciplina	Progressivo	Rev.
ARR00		DSUA	0196	2	00
ORDINATORE		SCALA			
varie					
		PROJECT MANAGER: Ing. Raffaele Rinaldesi Ord. Ingg. Macerata N. A1068		SUPPORTO SPECIALISTICO:	
		REDAZIONE:		REVISIONE	
VERIFICATO:		n.		data	
		0		DICEMBRE 2017	
		1		SETTEMBRE 2019	
		2		SETTEMBRE 2020	

VISTO DEL COMMITTENTE IL RESPONSABILE UNICO DEL PROCEDIMENTO Ing. Fabio Visintin	VISTO DEL CONCEDEENTE Ministero delle Infrastrutture e dei Trasporti DIPARTIMENTO PER LE INFRASTRUTTURE, GLI AFFARI GENERALI E IL PERSONALE STRUTTURA DI VIGILANZA SULLE CONCESSIONARI AUTOSTRADALI
---	---