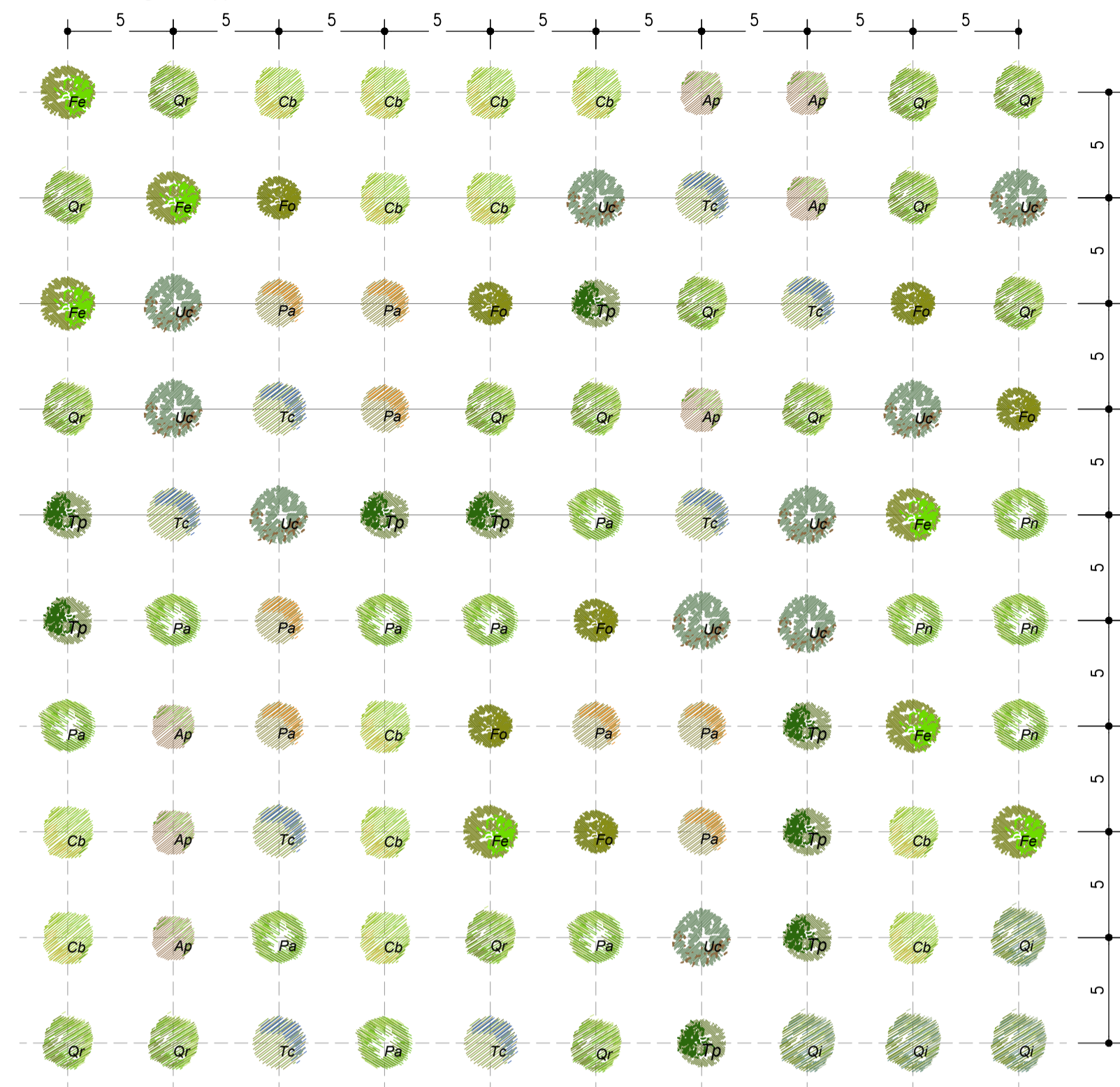


**RIRU** - RIMBOSCHIMENTO RUSTICO-ECOLOGICO  
Alberi già sviluppati circ. 14-16 cm

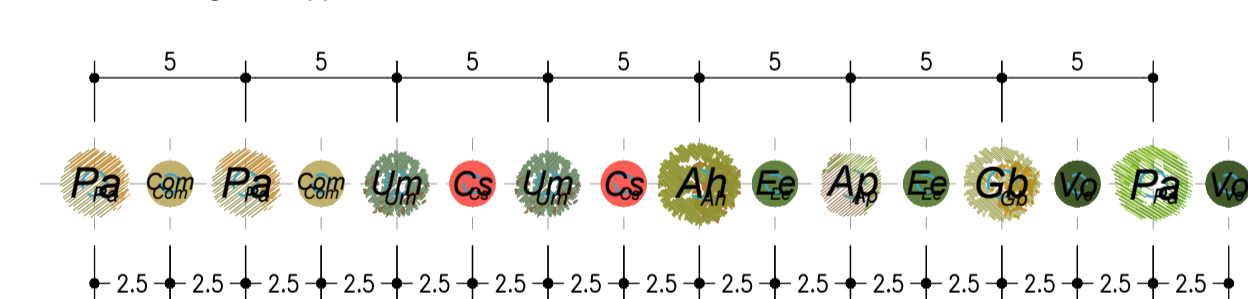


**ALBERI**

<i>Quercus robur</i> (I)	15%	Qr		<i>Acer platanoides</i> (I)	8%	Ap	
<i>Populus alba</i> (I)	8%	Pa		<i>Fraxinus excelsior</i> (I)	7%	Fe	
<i>Ulmus campestris</i> (I)	10%	Uc		<i>Fraxinus ornus</i> (I)	7%	Fo	
<i>Carpinus betulus</i> (II)	13%	Cb		<i>Tilia platyphyllos</i> (I)	8%	Tp	
<i>Prunus avium</i> (II)	8%	Pa		<i>Tilia cordata</i> (II)	8%	Tc	
<i>Quercus ilex</i> (I)	4%	Qi		<i>Populus nigra</i> (I)	4%	Pn	

Rimboscimento rustico   RIRU	Unità di misura	Quantità
Fornitura franco cantiere di essenze arboree di buona qualità, comprensiva di spese generali e utili d'impresa. Specie: <b>Quercus robur</b> Circonferenza: <b>14-16cm</b>	Cad	14
Fornitura franco cantiere di essenze arboree di buona qualità, comprensiva di spese generali e utili d'impresa. Specie: <b>Tilia cordata</b> Circonferenza: <b>14-16cm</b>	Cad	5
Fornitura franco cantiere di essenze arboree di buona qualità, comprensiva di spese generali e utili d'impresa. Specie: <b>Carpinus betulus</b> Circonferenza: <b>14-16cm</b>	Cad	14
Fornitura franco cantiere di essenze arboree di buona qualità, comprensiva di spese generali e utili d'impresa. Specie: <b>Ulmus campestris</b> Circonferenza: <b>14-16cm</b>	Cad	5
Fornitura franco cantiere di essenze arboree di buona qualità, comprensiva di spese generali e utili d'impresa. Specie: <b>Prunus avium</b> Circonferenza: <b>14-16cm</b>	Cad	4
Fornitura franco cantiere di essenze arboree di buona qualità, comprensiva di spese generali e utili d'impresa. Specie: <b>Populus alba</b> Circonferenza: <b>14-16cm</b>	Cad	5
Fornitura franco cantiere di essenze arboree di buona qualità, comprensiva di spese generali e utili d'impresa. Specie: <b>Acer platanoides</b> Circonferenza: <b>14-16cm</b>	Cad	7
Fornitura franco cantiere di essenze arboree di buona qualità, comprensiva di spese generali e utili d'impresa. Specie: <b>Tilia platyphyllos</b> Circonferenza: <b>14-16cm</b>	Cad	3
Fornitura franco cantiere di essenze arboree di buona qualità, comprensiva di spese generali e utili d'impresa. Specie: <b>Fraxinus excelsior</b> Circonferenza: <b>14-16cm</b>	Cad	10
Fornitura franco cantiere di essenze arboree di buona qualità, comprensiva di spese generali e utili d'impresa. Specie: <b>Fraxinus ornus</b> Circonferenza: <b>14-16cm</b>	Cad	6
Fornitura franco cantiere di essenze arboree di buona qualità, comprensiva di spese generali e utili d'impresa. Specie: <b>Quercus ilex</b> Circonferenza: <b>14-16cm</b>	Cad	1
Fornitura franco cantiere di essenze arboree di buona qualità, comprensiva di spese generali e utili d'impresa. Specie: <b>Populus nigra</b> Circonferenza: <b>14-16cm</b>	Cad	0

**FAA** - FILARE ARBOREO ARBUSTIVO - AMBITO ORNAMENTALE  
Alberi già sviluppati circ. 14 - 16 cm, arbusti vaso 18-24 cm



<i>Prunus avium</i> (II)	30%	Pa		<i>Cornus mas</i>	25%	Com	
<i>Ulmus minor</i> (I)	30%	Um		<i>Cornus sanguinea</i>	25%	Cs	
<i>Acer platanoides</i> (I)	10%	Ap		<i>Euonymus europaeus</i>	25%	Ee	
<i>Populus alba</i> (I)	10%	Pa		<i>Viburnum opulus</i>	25%	Vo	
<i>Ginkgo biloba</i> (I)	10%	Gk					
<i>Aesculus hippocastanum</i> 4%		Ah					

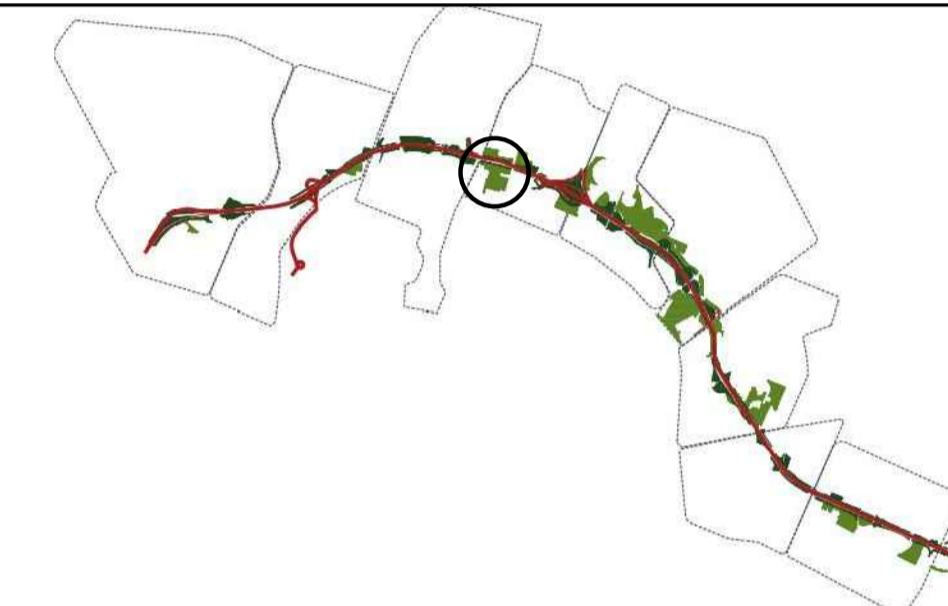
Filare arboreo-arbustivo - Ambito ornamentale   FAA	Unità di misura	Quantità
Fornitura franco cantiere di essenze arboree di buona qualità, comprensiva di spese generali e utili d'impresa. Specie: <b>Prunus avium</b> Circonferenza: <b>14-16cm</b>	Cad	11
Fornitura franco cantiere di essenze arboree di buona qualità, comprensiva di spese generali e utili d'impresa. Specie: <b>Populus alba</b> Circonferenza: <b>14-16cm</b>	Cad	4
Fornitura franco cantiere di essenze arboree di buona qualità, comprensiva di spese generali e utili d'impresa. Specie: <b>Ulmus minor</b> Circonferenza: <b>14-16cm</b>	Cad	8
Fornitura franco cantiere di essenze arboree di buona qualità, comprensiva di spese generali e utili d'impresa. Specie: <b>Acer platanoides</b> Circonferenza: <b>14-16cm</b>	Cad	5
Fornitura franco cantiere di essenze arbustive di buona qualità, comprensiva di spese generali e utili d'impresa. Specie: <b>Cornus mas</b> Dimensione vaso: <b>18cm - 3 litri</b>	Cad	9
Fornitura franco cantiere di essenze arbustive di buona qualità, comprensiva di spese generali e utili d'impresa. Specie: <b>Cornus sanguinea</b> Dimensione vaso: <b>18cm - 3 litri</b>	Cad	8
Fornitura franco cantiere di essenze arbustive di buona qualità, comprensiva di spese generali e utili d'impresa. Specie: <b>Euonymus europaeus</b> Dimensione vaso: <b>18cm - 3 litri</b>	Cad	6
Fornitura franco cantiere di essenze arbustive di buona qualità, comprensiva di spese generali e utili d'impresa. Specie: <b>Viburnum opulus</b> Dimensione vaso: <b>18cm - 3 litri</b>	Cad	8

**NOTE GENERALI - FASI ESECUTIVE**

LE DIFFORMITÀ DEVONO ESSERE COMUNICATE IMMEDIATAMENTE AI PROGETTISTI PRIMA DI PROCEDERE. DEVONO ESSERE CONSIDERATE SOLO LE DIMENSIONI UTILIZZATE NEGLI ELABORATI. L'IMPRESA DEVE CONTROLLARE TUTTE LE DIMENSIONI IN OPERA.  
TUTTE LE DIMENSIONI SONO ESPRESSE IN METRICA.

**PRESCRIZIONI ESECUTIVE**

**KEY-MAP**



**AUTOSTRADA (A14) : BOLOGNA-BARI-TARANTO**  
TRATTO: BOLOGNA BORGO PANIGALE - BOLOGNA SAN LAZZARO

POTENZIAMENTO IN SEDE DEL SISTEMA  
AUTOSTRADALE E TANGENZIALE DI BOLOGNA

"PASSANTE DI BOLOGNA"

PROGETTO DEFINITIVO

**IT - INTERVENTI TERRITORIALI**

**SIST. PARCO 04 - FASCIA BOSC. VIA ARCOVEGGIO**  
**SIST. A VERDE AP004 FASCIA BOSCATI DI VIA ARCOVEGGIO**  
**ABACO DELLE OPERE A VERDE**

<b>IL PROGETTISTA SPECIALISTICO</b> Ing. Dott. Daniele Mascelloni Ord. Ingg. Milano n.A30087	<b>IL RESPONSABILE INTEGRAZIONE PRESTAZIONI SPECIALISTICHE</b> Ing. Raffaele Rinaldesi Ord. Ingg. Macerata N. A1068	<b>IL DIRETTORE TECNICO</b> Ing. Andrea Tanzi Ord. Ingg. Parma N. 1154
--	---	--

CODICE IDENTIFICATIVO										ORDINATORE		
REFERIMENTO PROGETTO					REFERIMENTO DIRETTORE					Rev.		
Colore	Commissa	Lib. Sc. Proj.	Coor. Alipiani	Fase	Capitol.	Paragrafo	W B S	Parte d'opera	Tip.	Disciplina	Progressivo	Rev.
111465	0000	PD	IT	S04	AP004	ARR00	DISUA	0206	2			00

<b>spea</b> ENGINEERING <b>Atlantia</b>	PROJECT MANAGER: Ing. Raffaele Rinaldesi Ord. Ingg. Macerata N. A1068	SUPPORTO SPECIALISTICO:	REVISIONE
	REDDATTO:	VERIFICATO:	n. data 0 DICEMBRE 2017 1 SETTEMBRE 2019 2 SETTEMBRE 2020

VISTO DEL COMMITTENTE <b>autostrade per l'italia</b>	VISTO DEL CONCEDENTE Ministero delle Infrastrutture e dei Trasporti DIPARTIMENTO PER LE INFRASTRUTTURE, GLI APPalti GENERALI E LA PERSONALE STRUTTURALE E PERMANENTE DELLE CONCESSIONI AUTOSTRADALI
---	--