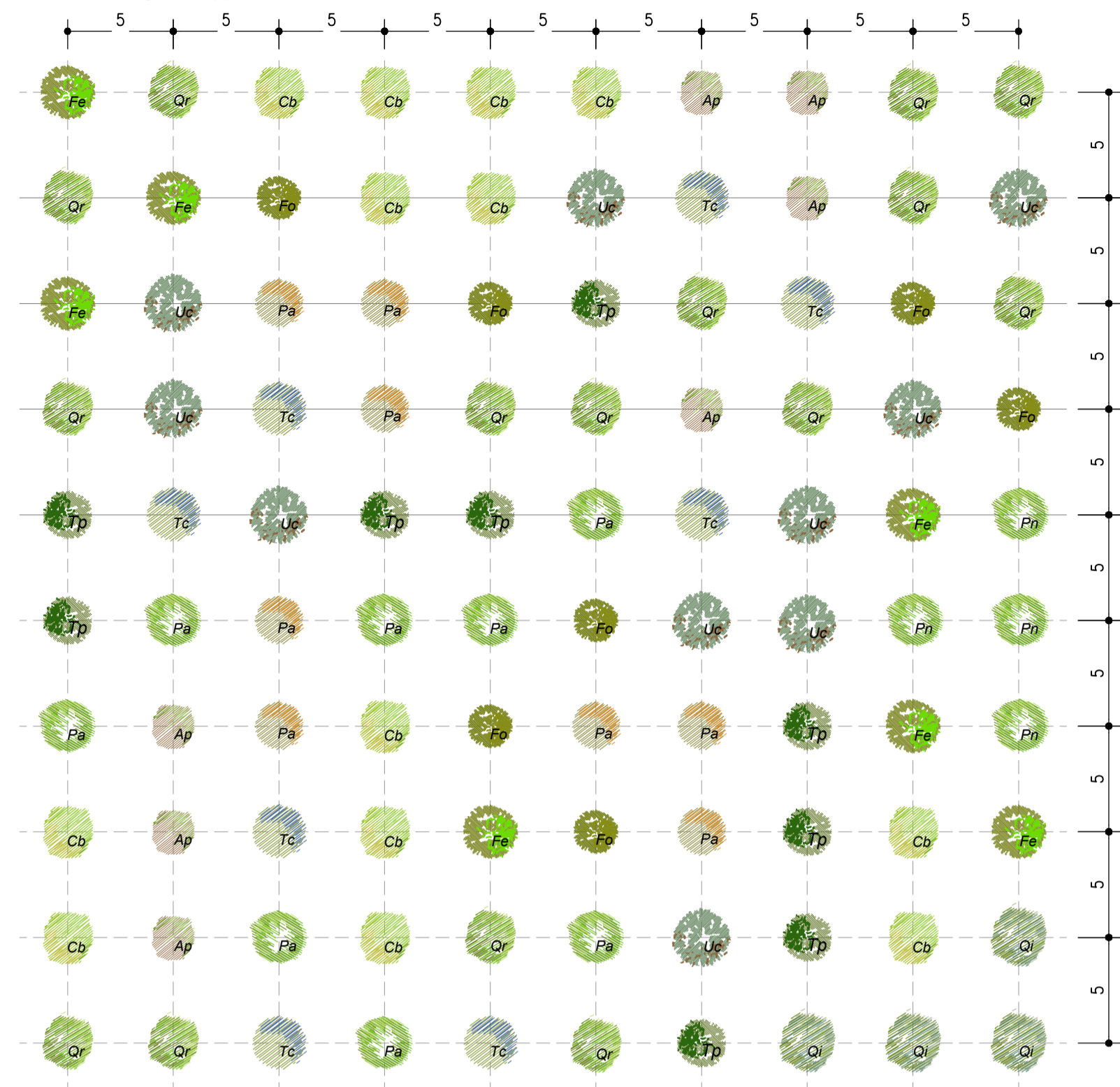


RIRU - RIMBOSCHIMENTO RUSTICO-ECOLOGICO
Alberi già sviluppati circ. 14-16 cm

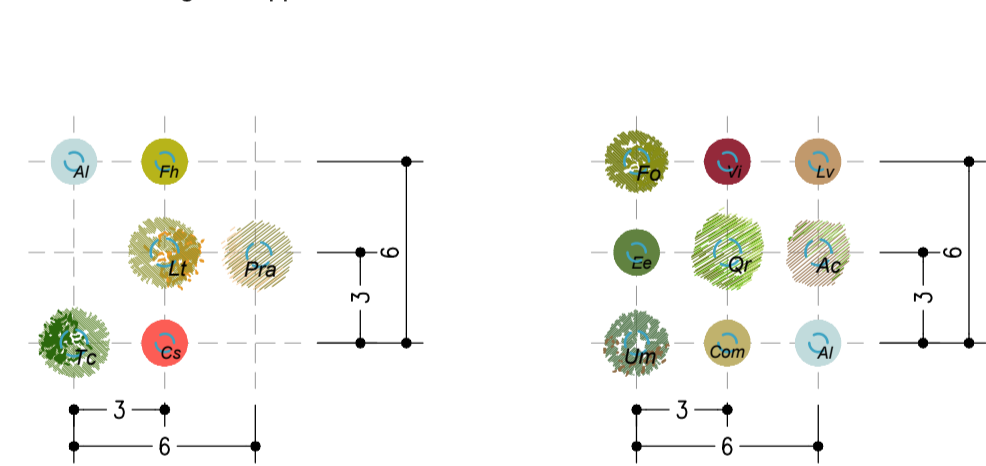


ALBERI

<i>Quercus robur</i> (I)	15%	Qr		<i>Acer platanoides</i> (I)	8%	Ap	
<i>Populus alba</i> (I)	8%	Pa		<i>Fraxinus excelsior</i> (I)	7%	Fe	
<i>Ulmus campestris</i> (I)	10%	Uc		<i>Fraxinus ornus</i> (I)	7%	Fo	
<i>Carpinus betulus</i> (II)	13%	Cb		<i>Tilia platyphyllos</i> (I)	8%	Tp	
<i>Prunus avium</i> (II)	8%	Pa		<i>Tilia cordata</i> (II)	8%	Tc	
<i>Quercus ilex</i> (I)	4%	Qi		<i>Populus nigra</i> (I)	4%	Pn	

Rimboscimento rustico RIRU	unità di misura	quantità
Fornitura franco cantiere di essenze arboree di buona qualità, comprensiva di spese generali e utili d'impresa. Specie: Quercus robur Circonferenza: 14-16cm	Cad	11
Fornitura franco cantiere di essenze arboree di buona qualità, comprensiva di spese generali e utili d'impresa. Specie: Tilia cordata Circonferenza: 14-16cm	Cad	6
Fornitura franco cantiere di essenze arboree di buona qualità, comprensiva di spese generali e utili d'impresa. Specie: Carpinus betulus Circonferenza: 14-16cm	Cad	7
Fornitura franco cantiere di essenze arboree di buona qualità, comprensiva di spese generali e utili d'impresa. Specie: Ulmus campestris Circonferenza: 14-16cm	Cad	8
Fornitura franco cantiere di essenze arboree di buona qualità, comprensiva di spese generali e utili d'impresa. Specie: Prunus avium Circonferenza: 14-16cm	Cad	5
Fornitura franco cantiere di essenze arboree di buona qualità, comprensiva di spese generali e utili d'impresa. Specie: Populus alba Circonferenza: 14-16cm	Cad	4
Fornitura franco cantiere di essenze arboree di buona qualità, comprensiva di spese generali e utili d'impresa. Specie: Acer platanoides Circonferenza: 14-16cm	Cad	3
Fornitura franco cantiere di essenze arboree di buona qualità, comprensiva di spese generali e utili d'impresa. Specie: Tilia platyphyllos Circonferenza: 14-16cm	Cad	7
Fornitura franco cantiere di essenze arboree di buona qualità, comprensiva di spese generali e utili d'impresa. Specie: Fraxinus excelsior Circonferenza: 14-16cm	Cad	7
Fornitura franco cantiere di essenze arboree di buona qualità, comprensiva di spese generali e utili d'impresa. Specie: Fraxinus ornus Circonferenza: 14-16cm	Cad	7
Fornitura franco cantiere di essenze arboree di buona qualità, comprensiva di spese generali e utili d'impresa. Specie: Quercus ilex Circonferenza: 14-16cm	Cad	0
Fornitura franco cantiere di essenze arboree di buona qualità, comprensiva di spese generali e utili d'impresa. Specie: Populus nigra Circonferenza: 14-16cm	Cad	5

GA - GRUPPI ARBOREO-ARBUSTIVI ISOLATI
Alberi già sviluppati circ. 21-25 cm, arbusti vaso 18-24 cm



ALBERI-ARBUSTI ORNAMENTALI

<i>Liriodendron tulipifera</i> (I)	33%	Lt		<i>Quercus robur</i> (I)	25%	Qr	
<i>Tilia cordata</i> (I)	33%	Tc		<i>Ulmus minor</i> (II)	25%	Um	
<i>Prunus avium</i> (III)	33%	Pra		<i>Acer campestre</i> (III)	25%	Ac	
<i>Cornus sanguinea</i>	33%	Cs		<i>Fraxinus ornus</i> (I)	25%	Fo	
<i>Forsythia spp</i>	33%	Fh		<i>Cornus mas</i>	20%	Cm	
<i>Amelanchier lamarckii</i>	33%	Al		<i>Euonymus europaeus</i>	20%	Ee	
				<i>Amelanchier lamarckii</i>	20%	Al	
				<i>Ligustrum vulgare</i>	20%	Lv	
				<i>Viburnum lantana</i>	20%	Vi	

Gruppi arboreo-arbustivi isolati ornamentali GA	Unità di misura	Quantità
Fornitura franco cantiere di essenze arboree di buona qualità, comprensiva di spese generali e utili d'impresa. Specie: Liriodendron tulipifera Circonferenza: 14-16cm	Cad	2
Fornitura franco cantiere di essenze arboree di buona qualità, comprensiva di spese generali e utili d'impresa. Specie: Prunus avium Circonferenza: 14-16cm	Cad	2
Fornitura franco cantiere di essenze arboree di buona qualità, comprensiva di spese generali e utili d'impresa. Specie: Tilia cordata Circonferenza: 14-16cm	Cad	2
Fornitura franco cantiere di essenze arbustive di buona qualità, comprensiva di spese generali e utili d'impresa. Specie: Cornus sanguinea Dimensione vaso: 18cm - 3 litri	Cad	2
Fornitura franco cantiere di essenze arbustive di buona qualità, comprensiva di spese generali e utili d'impresa. Specie: Forsythia spp Dimensione vaso: 18cm - 3 litri	Cad	2
Fornitura franco cantiere di essenze arbustive di buona qualità, comprensiva di spese generali e utili d'impresa. Specie: Amelanchier lamarckii Dimensione vaso: 18cm - 3 litri	Cad	2

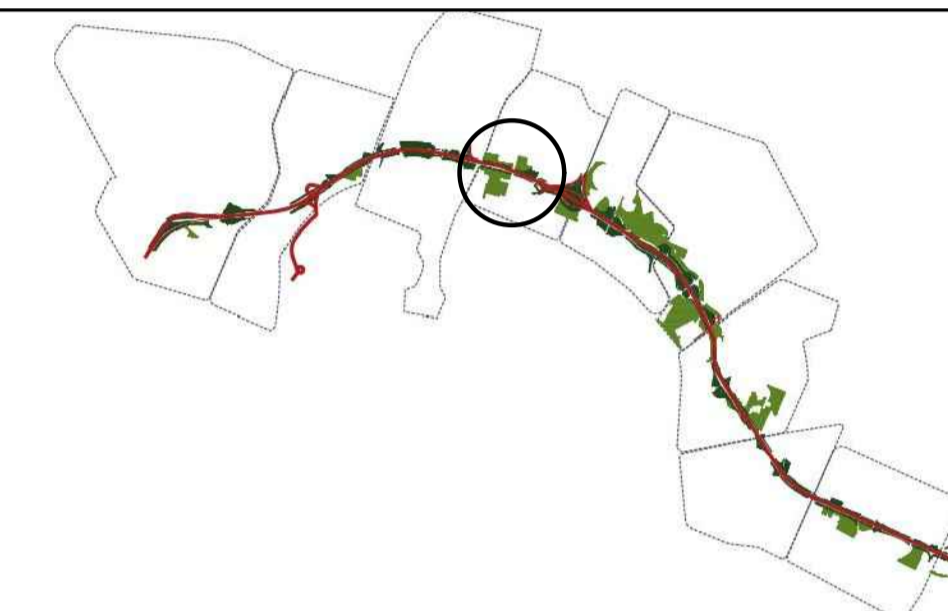
NOTE GENERALI - FASI ESECUTIVE

LE DIFFERENZE DEVONO ESSERE COMUNICATE IMMEDIATAMENTE AI PROGETTISTI PRIMA DI PROCEDERE. DEVONO ESSERE CONSIDERATE SOLO LE DIMENSIONI UTILIZZATE NEGLI ELABORATI. L'IMPRESA DEVE CONTROLLARE TUTTE LE DIMENSIONI IN OPERA.

TUTTE LE DIMENSIONI SONO ESPRESSE IN METRICA.

PRESCRIZIONI ESECUTIVE

KEY-MAP



AUTOSTRADA (A14) : BOLOGNA-BARI-TARANTO
TRATTO: BOLOGNA BORGO PANIGALE - BOLOGNA SAN LAZZARO

POTENZIAMENTO IN SEDE DEL SISTEMA
AUTOSTRADALE E TANGENZIALE DI BOLOGNA

"PASSANTE DI BOLOGNA"

PROGETTO DEFINITIVO

IT - INTERVENTI TERRITORIALI

SIST. PARCO 05 - GIARD. A. MORANDI MANZOLINI

SIST. A VERDE AP005 GIARD. A. MORANDI MANZOLINI

ABACO DELLE OPERE A VERDE

IL PROGETTISTA SPECIALISTICO Ing. Dott. Daniele Mascelloni Ord. Ingg. Milano n.A30087 RESPONSABILE NATURA E TERRITORIO	IL RESPONSABILE INTEGRAZIONE PRESTAZIONI SPECIALISTICHE Ing. Raffaele Rinaldesi Ord. Ingg. Macerata N. A1068	IL DIRETTORE TECNICO Ing. Andrea Tanzi Ord. Ingg. Parma N. 1154 PROGETTAZIONE NUOVE OPERE AUTOSTRADALI
---	---	--

RIFERIMENTO PROGETTO		CODICE IDENTIFICATIVO						RIFERIMENTO DIRETTORIO		RIFERIMENTO ELABORATO		ORDINATORE
Colore	Commissa	Lib. Sc. Proj. Cod. Albo	Fase	Capitol. Paragrafo	WBS	Parte d'opera	Tp.	Disciplina	Progressivo	Rev.	n.	data
111465	0000	PD	IT	S05	AP005	ARR00	DISUA	0215	2	2	00	SCALA varie

spea ENGINEERING Atlantia	PROJECT MANAGER: Ing. Raffaele Rinaldesi Ord. Ingg. Macerata N. A1068	SUPPORTO SPECIALISTICO:	REVISIONE
	REDDATO:	VERIFICATO:	n. data 0 DICEMBRE 2017 1 SETTEMBRE 2019 2 SETTEMBRE 2020

VISTO DEL COMMITTENTE autostrade per l'italia	VISTO DEL CONCEDENTE Ministero delle Infrastrutture e dei Trasporti DIPARTIMENTO PER LE INFRASTRUTTURE, GLI APPARI GENERALI E IL PERSONALE STRUTTURALE E PROGETTAZIONE DELLE CONCESSIONI AUTOSTRADALI
---	--