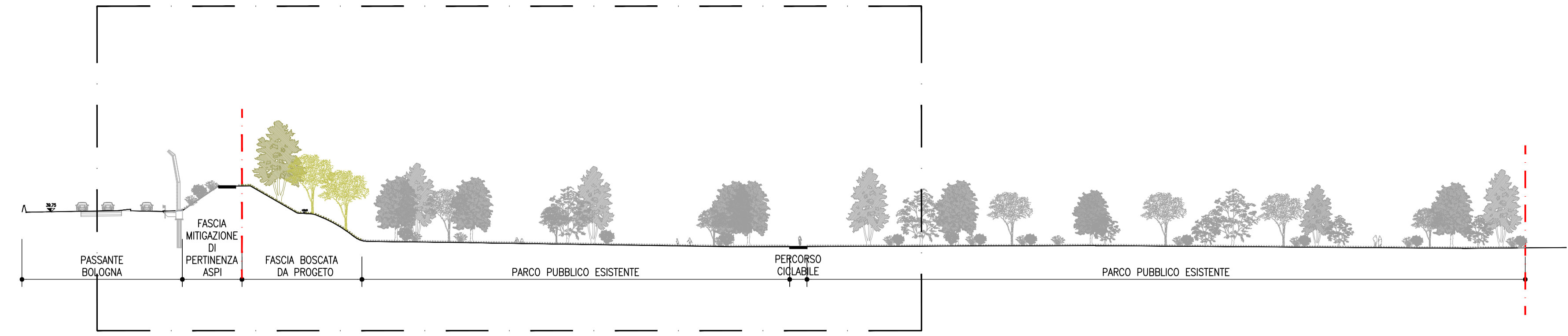


STRALCIO 1



--- Limite intervento
XX Riferimento Abaco Dettagli

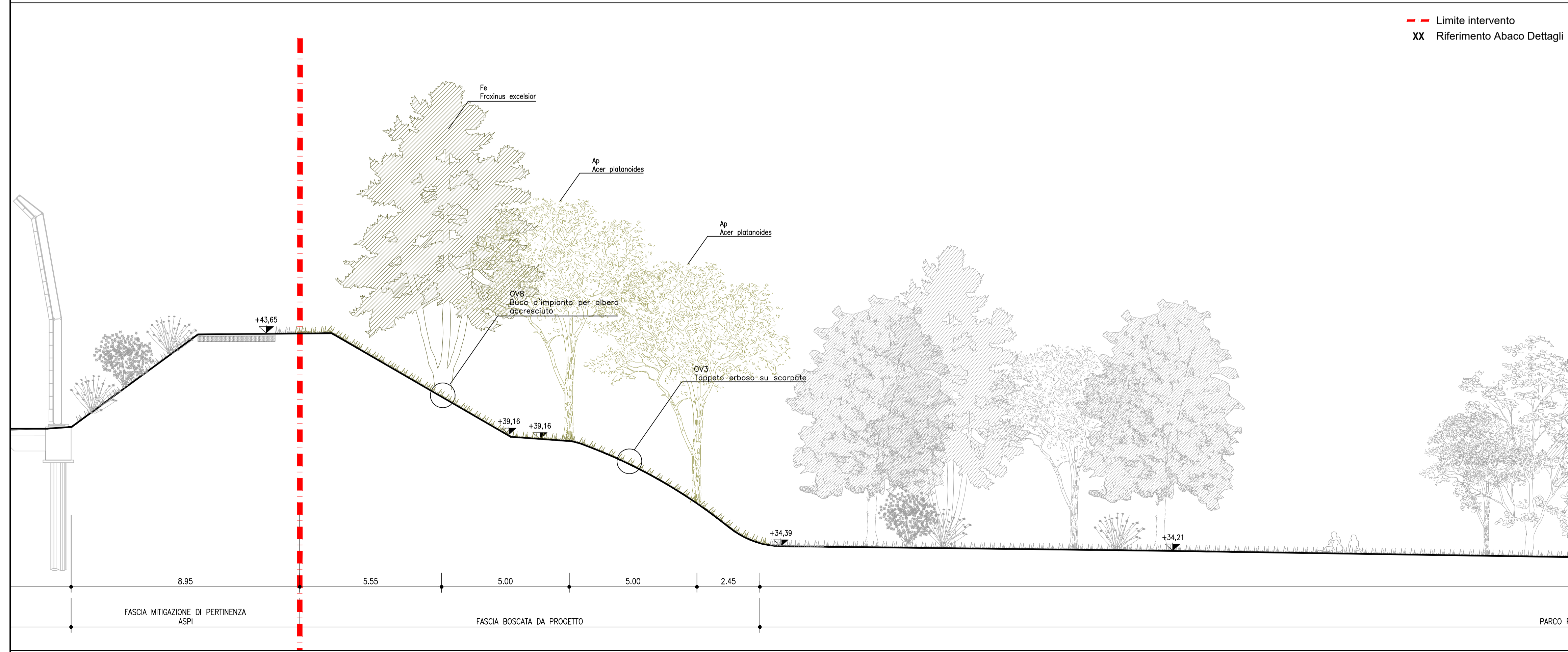
SEZIONE A-A' SCALA 1:500

STRALCIO 2



--- Limite intervento
XX Riferimento Abaco Dettagli

STRALCIO 1 SCALA 1:200



--- Limite intervento
XX Riferimento Abaco Dettagli

STRALCIO 2 SCALA 1:100

SCALA DI STAMPA: 1=1

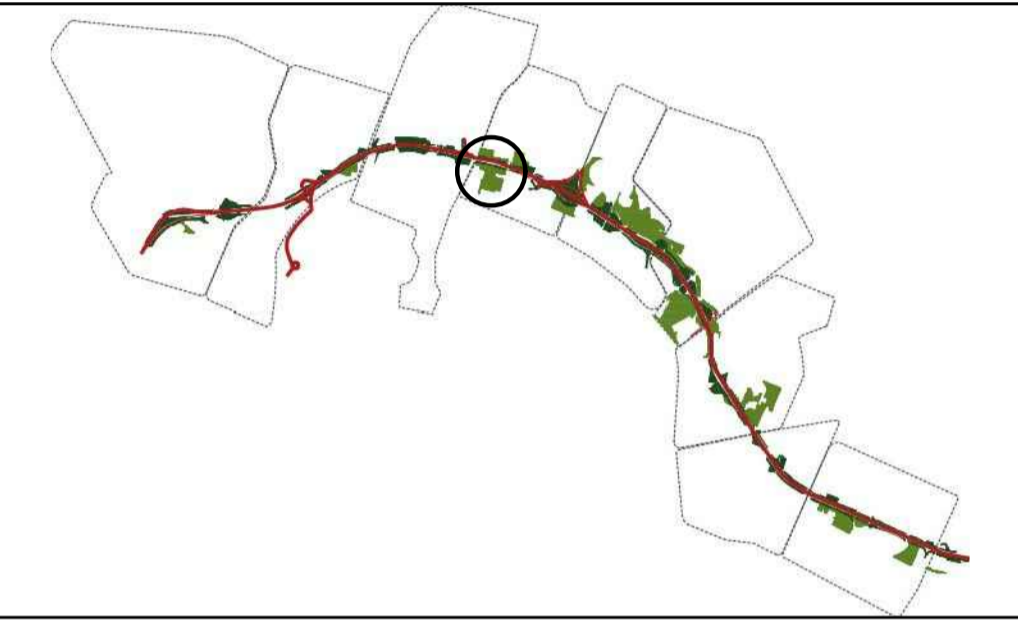
NOTE GENERALI - FASI ESECUTIVE

LE DIFFERENZE DEVONO ESSERE COMUNICATE IMMEDIATAMENTE AI PROGETTISTI PRIMA DI PROCEDERE. DEVONO ESSERE CONSIDERATE SOLO LE DIMENSIONI UTILIZZATE NEGLI ELABORATI. L'IMPRESA DEVE CONTROLLARE TUTTE LE DIMENSIONI IN OPERA.

TUTTE LE DIMENSIONI SONO ESPRESSE IN METRICA.

PRESCRIZIONI ESECUTIVE

KEY-MAP



AUTOSTRADA (A14) : BOLOGNA-BARI-TARANTO
TRATTO: BOLOGNA BORGO PANIGALE - BOLOGNA SAN LAZZARO

POTENZIAMENTO IN SEDE DEL SISTEMA
AUTOSTRADALE E TANGENZIALE DI BOLOGNA

"PASSANTE DI BOLOGNA"

PROGETTO DEFINITIVO

IT - INTERVENTI TERRITORIALI

SIST. PARCO 05 - GIARD. A. MORANDI MANZOLINI

SIST. A VERDE AP005 GIARD. A. MORANDI MANZOLINI

SEZIONI DI PROGETTO 1/1

IL PROGETTISTA SPECIALISTICO Ing. Dott. Daniele Mascelloni Ord. Ingg. Milano n.A30087 RESPONSABILE NATURA E TERRITORIO	IL RESPONSABILE INTEGRAZIONE PRESTAZIONI SPECIALISTICHE Ing. Raffaele Rinaldesi Ord. Ingg. Macerata N. A1088	IL DIRETTORE TECNICO Ing. Andrea Tanzi Ord. Ingg. Parma N. 1154 PROGETTAZIONE NUOVE OPERE AUTOSTRADALI
---	---	---

RIFERIMENTO PROGETTO		CODICE IDENTIFICATIVO				RIFERIMENTO ELABORATO		ORDINATORE				
111465	0000 PD IT S05 AP005 ST000 DISUA 0212 2	111465	0000	PD	IT	S05	AP005	ST000	DISUA	0212	2	00

 PROJECT MANAGER: Ing. Raffaele Rinaldesi Ord. Ingg. Macerata N. A1088	SUPPORTO SPECIALISTICO: Ing. Fabio Visintin	REVISIONE	
		n.	data
REDDATTO:		1	DICEMBRE 2017
VERIFICATO:		2	SETTEMBRE 2020

VISTO DEL COMMITTENTE IL RESPONSABILE UNICO DEL PROCEDIMENTO Ing. Fabio Visintin	VISTO DEL CONCEDENTE Ministero delle Infrastrutture e dei Trasporti DIPARTIMENTO PER LE INFRASTRUTTURE, GLI ARRETRATI E LA PERSONALE STRUTTURALE E PER LA GESTIONE DELLE CONCESSIONI AUTOSTRADALI
--	--

IL PRESENTE DOCUMENTO NON POTRA' ESSERE COPRATO, RIPRODOTTO O ALTREMENTE PUBBLICATO, IN TUTTO O IN PARTE, SENZA IL CONSENSO SCRITTO DELLA SOC. AUTOSTRADE PER L'ITALIA S.P.A. QUALSIASI UTILIZZO NON AUTORIZZATO SARANNO PERSUASO A NORMA DI LEGGE. THIS DOCUMENT MAY NOT BE COPIED, REPRODUCED OR PUBLISHED, EITHER IN PART OR IN ITS ENTIRETY, WITHOUT THE WRITTEN PERMISSION OF SOC. AUTOSTRADE PER L'ITALIA S.P.A. UNAUTHORIZED USE WILL BE PROSECUTED BY LAW.